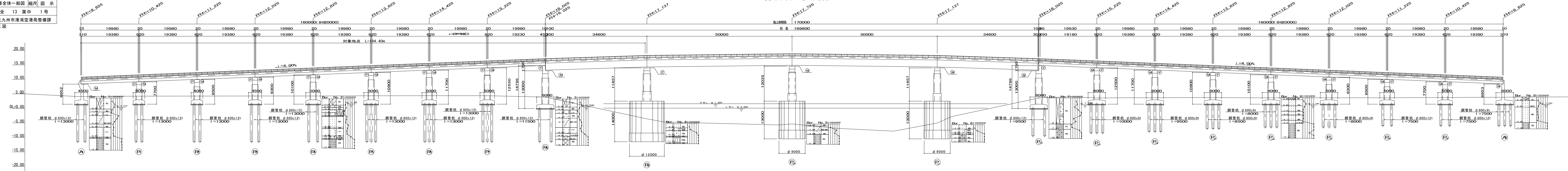


北九州市	
工事名称	改修(統合)第二管渠大橋 橋面改良工事(2)
工事箇所	北九州市若松区向洋町
図面名称	補修全体一般図 縮尺 図示
図面番号	全 13 葉中 1号
設計担当課	北九州市港湾空港局整備課
竣工図	

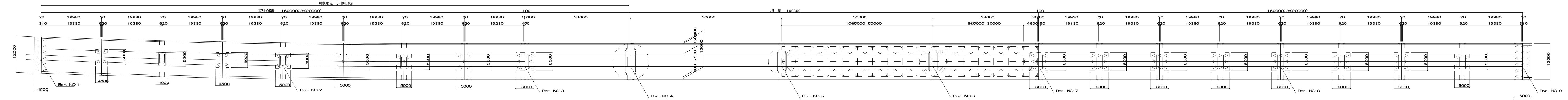
補修全体一般図

側面図 S=1:300

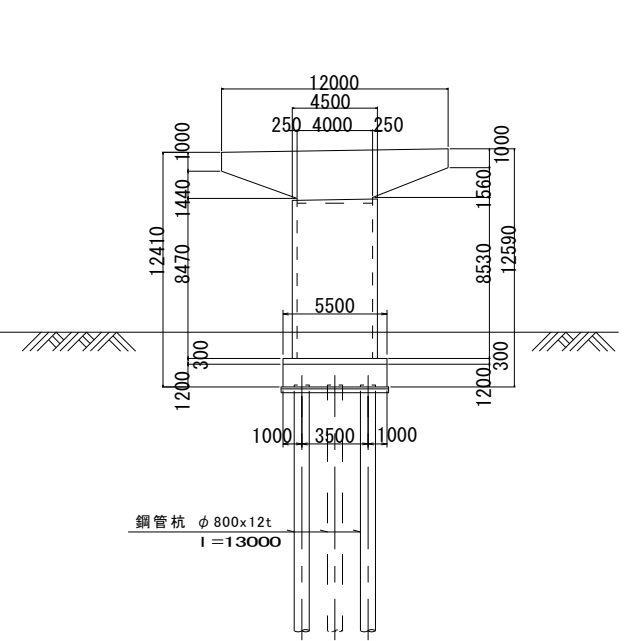


勾配	1/4.00%	
計画高	L=245.000m	
地盤高	L=245.000m	
追加距離	L=245.000m	
単距離	L=245.000m	
測点	L=245.000m	

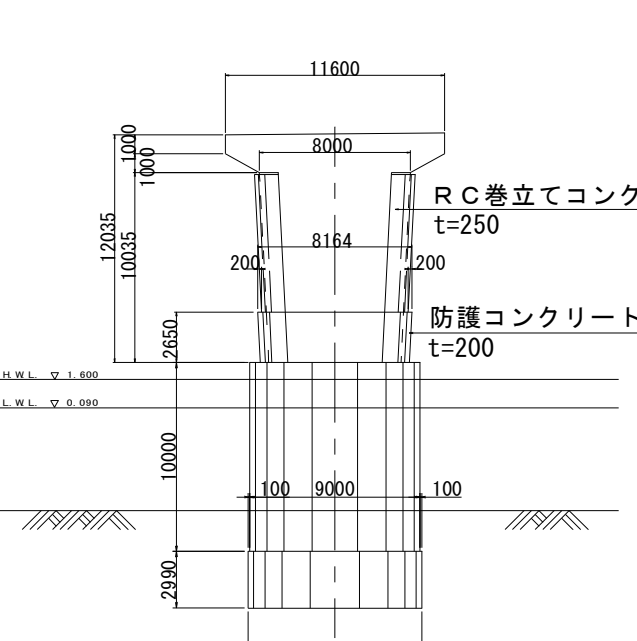
平面図 S=1:300



P7橋脚断面図 S=1:200



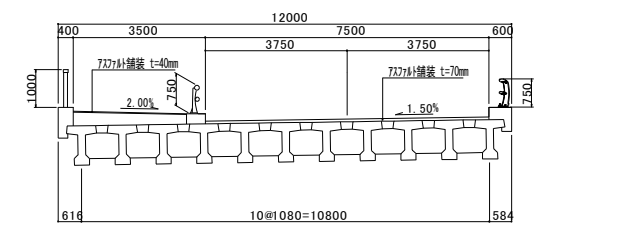
P10橋脚断面図 S=1:200



橋梁諸元	
橋名	第2管渠大橋
橋格	1等橋(建設時)
橋種	P8~P12:4径間連続鋼非合成版桁 A1~P8,P12~A2:フレキション方式PC単純T桁
橋長	490.0m
桁長	19.98m×8+34.6m+50.0m×2+34.6m+19.98m×7
支間長	19.38m×8+34.6m+50.0m×2+34.6m+19.18m+19.38m×7
有効幅員	7.5m
横断勾配	片勾配車道部:1.5%,歩道部:2.0%
活荷重	TL-20, TT-43(建設時)
適用示方書	建設時 昭和58年 道路橋示方書(Ⅰ) 昭和55年 道路橋示方書(Ⅱ、Ⅲ、Ⅳ、Ⅴ) 耐震性能照会 平成24年 道路橋示方書(Ⅴ)
竣工年	1991年(平成3年)
補修・補強履歴	施工年度不明:耐震補強(RC巻立、落橋防止システム) 設計:平成11年
その他	塩害対策区分(S)

補修対策一覧	
上部工補修工	ひびわれ注入工、断面修復工
下部工補修工	
橋面改良工	伸縮装置取替工、橋面防水工、舗装打替工、区画線設置工、舗装すりつけ工、防護柵取替工

陸上部断面図 S=1:100



海上部断面図 S=1:100

