

# 北九州港港湾統計月報

平成23年－2011年－10月

北九州市港湾空港局港営部港営課

平成24年2月17日発行

# 例 言

1. この統計月報は、統計法に基づく港湾調査規則（昭和26年運輸省令第13号）によって、北九州港と内外諸港との間に出入りした船舶・貨物を調査したものを集計した。
2. 入港船舶は、荷役の有無にかかわらず、総トン数5トン以上のものを調査対象とした。
3. 海上出入貨物は船舶及び「はしけ」により出入りしたものをすべて調査対象とした。
4. 貨物のトン数は、原則としてフレート・トンを採用した。したがって容積は1.133立方メートル、重量は1,000キログラムをもって1トンとし、容積または重量のいずれか大なる方をもちて計算することを原則とした。ただし、商習慣に従っている貨物は、その習慣に従った。

(注) 本統計月報は速報値のため、後日数値に変更を生ずる場合がある。

問い合わせ先  
北九州市港湾空港局港営部港営課港湾情報係  
TEL 093(321)5929  
E-mail:portinfo@kitaqport.or.jp

## 目 次

1.	概要	
1.1	平成23年10月概況	1.
1.2	入港船舶	1.
1.3	海上出入貨物	2.
1.4	コンテナ貨物	2.
2.	入港船舶	
2.1	入港船舶月別前年比較表	3.
2.2	入港船舶用途別表	4.
3.	海上出入貨物	
3.1	海上出入貨物月別前年比較表(トン数)	5.
3.2	海上出入貨物外貿相手国(1月以降累計上位10カ国)	6.
3.3	海上出入貨物品種別表	7.
4.	コンテナ貨物	
4.1.1	コンテナ貨物月別前年比較表(個数)	11.
4.1.2	コンテナ貨物月別前年比較表(トン数)	12.
4.2.1	コンテナ貨物品種別表(個数)	13.
4.2.2	コンテナ貨物品種別表(トン数)	17.
4.3.1	コンテナ貨物外貿相手国(1月以降累計上位10カ国:個数)	21.
4.3.2	コンテナ貨物外貿相手国(1月以降累計上位10カ国:トン数)	22.
4.4	コンテナ個数	23.
4.5	コンテナ貨物量	23.

# 1. 概要

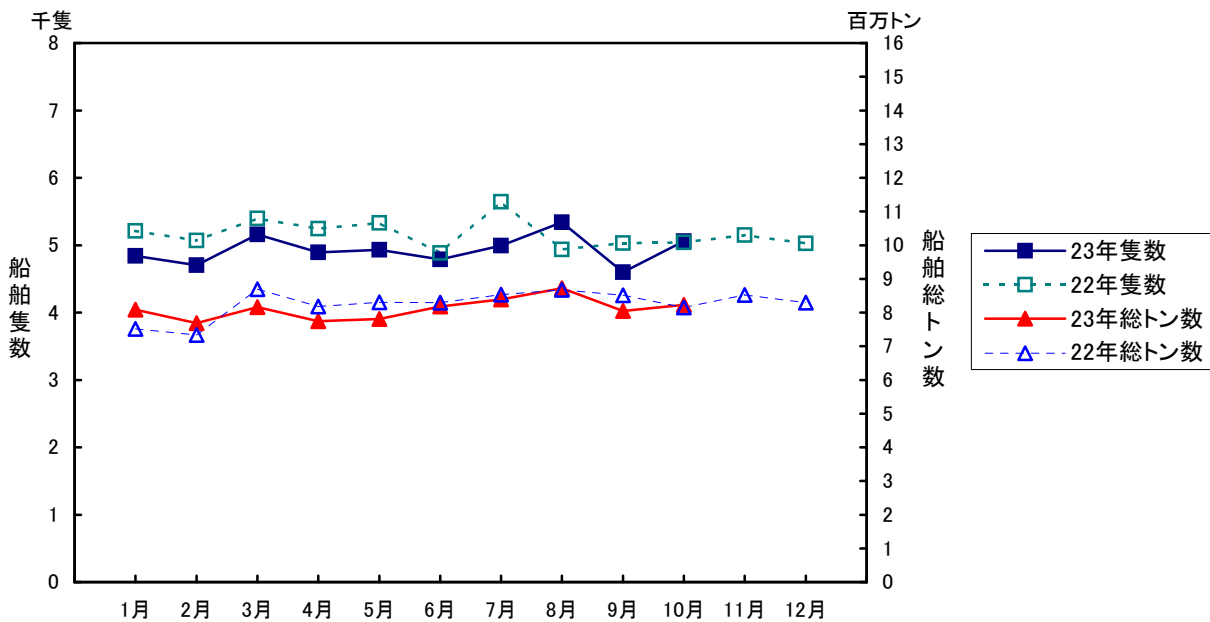
## 1.1 平成23年10月概況

当月の入港船舶は、5,058隻で前年同月に比べ18隻(0.4%)増、船舶総トン数は、823万トンで前年同月に比べ7万トン(0.9%)増となった。

海上出入貨物は、862万トンで前年同月に比べ50万トン(6.2%)増、このうち外貿易貨物は、227万トンで前年同月に比べ10万トン(4.4%)増、内貿貨物は、636万トンで前年同月に比べ41万トン(6.8%)増となった。

一方、コンテナは実空合計個数(20フィート換算:以下TEUという)44,272個で、前年同月に比べ4,156個(10.4%)増、トン数は、640千トンで前年同月に比べ30千トン(4.9%)増となった。

## 1.2 入港船舶

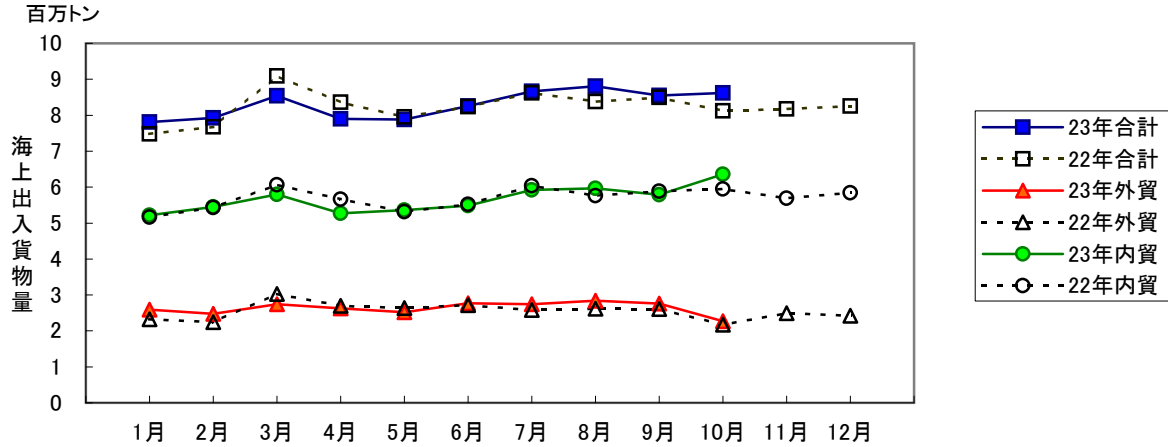


(単位:隻・総トン)

	10月		1月以降累計	
	隻数	総トン数	隻数	総トン数
合計	5,058 (100.4)	8,227,014 (100.9)	49,305 (95.2)	81,058,011 (98.6)
外航船	380 (99.5)	3,677,018 (95.7)	3,869 (98.9)	39,649,843 (99.3)
内航船	4,678 (100.4)	4,549,996 (105.5)	45,436 (94.9)	41,408,168 (98.0)

( )内前年同期比

### 1.3 海上出入貨物



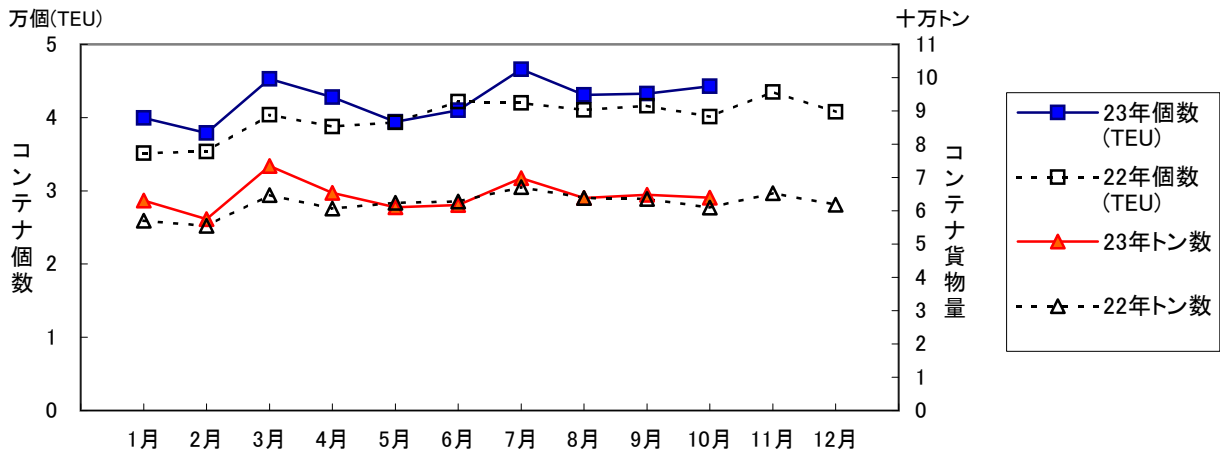
(単位:トン)

	10 月			1月以降累計		
	計	輸移出	輸移入	計	輸移出	輸移入
合計	8,623,774 (106.2)	3,715,799 (106.9)	4,907,975 (105.6)	82,944,737 (100.7)	33,741,030 (99.9)	49,203,707 (101.2)
外航貨物	2,267,762 (104.4)	539,138 (104.7)	1,728,624 (104.3)	26,326,640 (102.7)	5,757,371 (102.0)	20,569,269 (102.9)
内航貨物	6,356,012 (106.8)	3,176,661 (107.3)	3,179,351 (106.3)	56,618,097 (99.7)	27,983,659 (99.5)	28,634,438 (99.9)

( )内前年同期比

### 1.4 コンテナ貨物

コンテナ貨物は海上出入貨物の内数である。個数は実空20フィート換算(TEU)による。



(単位:TEU・トン)

		10 月			1月以降累計		
		計	輸移出	輸移入	計	輸移出	輸移入
合計	TEU	44,272 (110.4)	22,311 (107.2)	21,961 (113.7)	423,562 (107.0)	212,011 (106.8)	211,551 (107.2)
	トン	639,807 (104.9)	285,758 (97.5)	354,049 (111.7)	6,446,324 (104.2)	2,924,941 (101.9)	3,521,383 (106.3)
外 貿	TEU	37,585 (112.6)	20,131 (111.9)	17,454 (113.4)	351,889 (104.7)	185,177 (106.1)	166,712 (103.2)
	トン	596,575 (108.0)	264,687 (104.3)	331,888 (111.0)	5,889,866 (103.2)	2,600,371 (101.7)	3,289,495 (104.4)
内 貿	TEU	6,687 (99.2)	2,180 (77.3)	4,507 (114.9)	71,673 (119.9)	26,834 (112.0)	44,839 (125.1)
	トン	43,232 (75.5)	21,071 (53.6)	22,161 (123.2)	556,458 (117.0)	324,570 (103.1)	231,888 (144.0)

( )内前年同期比

## 2. 入港船舶

### 2.1 入港船舶月別前年比較表

(単位:隻・トン)

		合 計		外 航 船		内 航 船	
		隻数	総トン数	隻数	総トン数	隻数	総トン数
1月	23年	4,840	8,088,574	372	4,037,240	4,468	4,051,334
	22年	5,210	7,511,095	352	3,437,427	4,858	4,073,668
2月	23年	4,703	7,684,276	359	3,836,663	4,344	3,847,613
	22年	5,071	7,333,577	313	3,300,517	4,758	4,033,060
3月	23年	5,160	8,161,649	421	3,978,402	4,739	4,183,247
	22年	5,397	8,695,016	406	4,215,675	4,991	4,479,341
4月	23年	4,892	7,743,391	411	3,828,770	4,481	3,914,621
	22年	5,246	8,177,503	414	3,960,286	4,832	4,217,217
5月	23年	4,931	7,810,510	371	3,814,702	4,560	3,995,808
	22年	5,328	8,306,343	413	4,226,231	4,915	4,080,112
6月	23年	4,789	8,180,009	381	4,118,634	4,408	4,061,375
	22年	4,885	8,293,928	407	4,209,214	4,478	4,084,714
7月	23年	4,991	8,392,297	404	4,155,047	4,587	4,237,250
	22年	5,642	8,535,546	400	4,192,270	5,242	4,343,276
8月	23年	5,342	8,723,343	403	4,282,295	4,939	4,441,048
	22年	4,937	8,675,406	428	4,318,232	4,509	4,357,174
9月	23年	4,599	8,046,948	367	3,921,072	4,232	4,125,876
	22年	5,033	8,509,111	398	4,239,145	4,635	4,269,966
10月	23年	5,058	8,227,014	380	3,677,018	4,678	4,549,996
	22年	5,040	8,152,505	382	3,840,601	4,658	4,311,904
11月	23年						
	22年	5,148	8,525,447	386	4,180,019	4,762	4,345,428
12月	23年						
	22年	5,026	8,299,246	389	3,939,481	4,637	4,359,765
合計	23年						
	22年	61,963	99,014,723	4,688	48,059,098	57,275	50,955,625

累計	23年	49,305	81,058,011	3,869	39,649,843	45,436	41,408,168
1月～	22年	51,789	82,190,030	3,913	39,939,598	47,876	42,250,432
当月	前年比%	95.2	98.6	98.9	99.3	94.9	98.0

## 2.2 入港船舶用途別表

(単位：隻・トン)

	合 計				外 航 船				内 航 船			
	隻 数		総トン数		隻 数		総トン数		隻 数		総トン数	
	当月	累計	当月	累計	当月	累計	当月	累計	当月	累計	当月	累計
<b>合 計</b>	5,058	49,305	8,227,014	81,058,011	380	3,869	3,677,018	39,649,843	4,678	45,436	4,549,996	41,408,168
(対前年同月・同期比%)	100	95	101	99	99	99	96	99	100	95	106	98
<b>商 船</b>	3,909	38,205	5,359,972	54,472,028	377	3,846	3,662,562	39,582,780	3,532	34,359	1,697,410	14,889,248
客 船	1,509	15,233	28,671	339,550	-	-	-	-	1,509	15,233	28,671	339,550
貨 客 船	88	892	6,512	173,334	-	12	-	107,016	88	880	6,512	66,318
一 般 貨 物 船	1,233	11,580	1,715,421	15,766,380	153	1,550	1,214,918	11,090,724	1,080	10,030	500,503	4,675,656
油 送 船	250	2,288	178,600	1,113,785	6	50	12,853	91,823	244	2,238	165,747	1,021,962
L P G 船	13	152	7,597	187,721	-	8	-	97,372	13	144	7,597	90,349
L N G 船	11	109	465,331	3,818,722	4	34	444,791	3,600,871	7	75	20,540	217,851
プロダクトオイルタンカー	9	60	27,704	95,996	6	16	26,207	68,970	3	44	1,497	27,026
内 航 ケ ミ カ ル 船	134	1,497	53,383	589,503	-	22	-	7,732	134	1,475	53,383	581,771
外 航 ケ ミ カ ル 船	9	65	6,641	92,556	8	62	6,143	91,074	1	3	498	1,482
その他タンカー・タンク船	11	105	7,625	74,625	-	2	-	1,605	11	103	7,625	73,020
穀 物 船	-	2	-	80,084	-	2	-	80,084	-	-	-	-
材 木 船	-	-	-	-	-	-	-	-	-	-	-	-
チ ッ プ 船	-	-	-	-	-	-	-	-	-	-	-	-
鋼 材 船	2	9	398	26,241	-	2	-	22,951	2	7	398	3,290
砂 利 ・ 砂 ・ 石 材 船	223	2,072	145,899	1,466,650	1	5	3,463	16,067	222	2,067	142,436	1,450,583
セ メ ン ト 船	105	1,039	138,327	1,347,466	-	-	-	-	105	1,039	138,327	1,347,466
石 炭 船	6	82	261,370	4,389,478	5	81	258,491	4,386,599	1	1	2,879	2,879
鉬 石 船	3	80	265,637	5,531,144	3	80	265,637	5,531,144	-	-	-	-
自 動 車 専 用 船	48	347	535,931	3,731,628	1	5	36,837	145,911	47	342	499,094	3,585,717
そ の 他 専 用 船	10	91	43,914	414,130	1	4	6,159	30,717	9	87	37,755	383,413
フルコンテナ船	170	1,746	1,254,382	12,461,862	135	1,359	1,232,471	12,222,228	35	387	21,911	239,634
セミコンテナ船	51	496	124,794	1,223,368	51	496	124,794	1,223,368	-	-	-	-
R O R O 船	24	260	91,835	1,547,805	3	56	29,798	766,524	21	204	62,037	781,281
<b>自 動 車 航 送 船</b>	730	6,755	2,616,255	24,412,697	-	1	-	97	730	6,754	2,616,255	24,412,600
<b>漁 船</b>	24	213	120	1,125	-	-	-	-	24	213	120	1,125
<b>そ の 他</b>	395	4,132	250,667	2,172,161	3	22	14,456	66,966	392	4,110	236,211	2,105,195
作業船(自航船)	27	266	51,569	387,187	2	7	14,263	50,403	25	259	37,306	336,784
パ ト ロ ー ル 船	143	1,477	10,328	124,343	-	-	-	-	143	1,477	10,328	124,343
曳 船 ・ 押 船	45	588	12,715	122,303	1	12	193	9,297	44	576	12,522	113,006
訓 練 船	-	3	-	933	-	-	-	-	-	3	-	933
軍 艦	-	1	-	200	-	-	-	-	-	1	-	200
その他の船舶(自航船)	180	1,797	176,055	1,537,195	-	3	-	7,266	180	1,794	176,055	1,529,929

### 3. 海上出入貨物

#### 3.1 海上出入貨物月別前年比較表(トン数)

(単位:トン)

		合計	外貨計	輸出	輸入	内貨計	移出	移入
1月	23年	7,805,917	2,589,128	475,618	2,113,510	5,216,789	2,633,055	2,583,734
	22年	7,480,479	2,319,931	531,445	1,788,486	5,160,548	2,592,310	2,568,238
2月	23年	7,922,058	2,471,424	589,213	1,882,211	5,450,634	2,701,648	2,748,986
	22年	7,674,826	2,246,684	510,018	1,736,666	5,428,142	2,703,666	2,724,476
3月	23年	8,541,314	2,740,089	699,082	2,041,007	5,801,225	2,821,710	2,979,515
	22年	9,087,923	3,025,876	631,532	2,394,344	6,062,047	3,015,324	3,046,723
4月	23年	7,898,743	2,627,726	530,839	2,096,887	5,271,017	2,566,365	2,704,652
	22年	8,361,640	2,702,191	603,783	2,098,408	5,659,449	2,748,785	2,910,664
5月	23年	7,880,055	2,520,149	520,580	1,999,569	5,359,906	2,488,962	2,870,944
	22年	7,955,458	2,639,035	593,966	2,045,069	5,316,423	2,652,919	2,663,504
6月	23年	8,256,179	2,768,438	559,275	2,209,163	5,487,741	2,791,624	2,696,117
	22年	8,234,916	2,712,783	611,054	2,101,729	5,522,133	2,734,410	2,787,723
7月	23年	8,667,375	2,743,607	608,630	2,134,977	5,923,768	2,927,055	2,996,713
	22年	8,618,120	2,579,261	510,837	2,068,424	6,038,859	2,957,717	3,081,142
8月	23年	8,803,210	2,836,350	601,174	2,235,176	5,966,860	2,967,881	2,998,979
	22年	8,379,493	2,620,425	564,921	2,055,504	5,759,068	2,824,525	2,934,543
9月	23年	8,546,112	2,761,967	633,822	2,128,145	5,784,145	2,908,698	2,875,447
	22年	8,490,888	2,608,157	571,064	2,037,093	5,882,731	2,932,390	2,950,341
10月	23年	8,623,774	2,267,762	539,138	1,728,624	6,356,012	3,176,661	3,179,351
	22年	8,123,044	2,172,252	514,967	1,657,285	5,950,792	2,959,769	2,991,023
11月	23年							
	22年	8,178,806	2,488,909	567,886	1,921,023	5,689,897	2,778,482	2,911,415
12月	23年							
	22年	8,258,835	2,418,395	561,114	1,857,281	5,840,440	2,794,296	3,046,144
合計	23年							
	22年	98,844,428	30,533,899	6,772,587	23,761,312	68,310,529	33,694,593	34,615,936

累計	23年	82,944,737	26,326,640	5,757,371	20,569,269	56,618,097	27,983,659	28,634,438
1月～	22年	82,406,787	25,626,595	5,643,587	19,983,008	56,780,192	28,121,815	28,658,377
当月	前年比%	100.7	102.7	102.0	102.9	99.7	99.5	99.9

### 3.2 海上出入貨物外貿相手国(1月以降累計上位10カ国)

#### 合計

(単位:トン)

順位	仕向仕出国・地域	10月		前年同月比 %	1月以降累計		前年累計比 %
		23年	22年		23年	22年	
1(1)	オーストラリア	950,395	697,786	136.2	9,454,183	9,131,029	103.5
2(2)	中国	359,997	353,695	101.8	3,701,318	3,650,088	101.4
3(4)	韓国	276,270	208,049	132.8	2,605,113	2,342,817	111.2
4(3)	インドネシア	103,892	171,971	60.4	1,798,792	2,511,883	71.6
5(6)	台湾	122,036	131,337	92.9	1,471,702	1,453,262	101.3
6(8)	ロシア	23,243	50,451	46.1	1,090,630	722,153	151.0
7(5)	ブラジル	-	191,630	-	1,076,545	1,501,388	71.7
8(7)	アメリカ	118,658	34,370	345.2	1,021,654	805,590	126.8
9(9)	タイ	62,457	69,509	89.9	778,104	716,288	108.6
10(10)	中国(ホンコン)	61,143	80,266	76.2	670,773	639,224	104.9
	その他	189,671	183,188	103.5	2,657,826	2,152,873	123.5
	合計	2,267,762	2,172,252	104.4	26,326,640	25,626,595	102.7

( )内は前年同月累計順位

#### 輸出

(単位:トン)

順位	仕向仕出国・地域	10月		前年同月比 %	1月以降累計		前年累計比 %
		23年	22年		23年	22年	
1(2)	韓国	167,921	97,576	172.1	1,513,275	1,263,328	119.8
2(1)	中国	122,097	120,888	101.0	1,218,715	1,286,324	94.7
3(3)	台湾	69,502	75,150	92.5	836,919	828,654	101.0
4(5)	タイ	41,731	45,190	92.3	474,605	449,666	105.5
5(4)	中国(ホンコン)	40,532	63,209	64.1	459,116	454,887	100.9
6(6)	アメリカ	15,230	10,771	141.4	181,382	174,735	103.8
7(7)	フィリピン	12,938	13,782	93.9	138,940	153,548	90.5
8(8)	メキシコ	7,229	10,476	69.0	136,009	151,944	89.5
9(12)	インドネシア	6,349	14,921	42.6	100,342	88,788	113.0
10(14)	ベトナム	2,863	10,171	28.1	98,210	56,818	172.9
	その他	52,746	52,833	99.8	599,858	734,895	81.6
	合計	539,138	514,967	104.7	5,757,371	5,643,587	102.0

( )内は前年同月累計順位

#### 輸入

(単位:トン)

順位	仕向仕出国・地域	10月		前年同月比 %	1月以降累計		前年累計比 %
		23年	22年		23年	22年	
1(1)	オーストラリア	947,238	695,520	136.2	9,414,827	9,083,879	103.6
2(3)	中国	237,900	232,807	102.2	2,482,603	2,363,764	105.0
3(2)	インドネシア	97,543	157,050	62.1	1,698,450	2,423,095	70.1
4(5)	韓国	108,349	110,473	98.1	1,091,838	1,079,489	101.1
5(4)	ブラジル	-	191,130	-	1,067,820	1,422,248	75.1
6(7)	ロシア	10,180	49,105	20.7	995,104	628,263	158.4
7(6)	アメリカ	103,428	23,599	438.3	840,272	630,855	133.2
8(8)	台湾	52,534	56,187	93.5	634,783	624,608	101.6
9(9)	カナダ	2,000	54,147	3.7	358,954	379,670	94.5
10(10)	タイ	20,726	24,319	85.2	303,499	266,622	113.8
	その他	148,726	62,948	236.3	1,681,119	1,080,515	155.6
	合計	1,728,624	1,657,285	104.3	20,569,269	19,983,008	102.9

( )内は前年同月累計順位

### 3.3 海上出入貨物品種別表

(単位:トン・%)

	合 計				外 貿 計				内 貿 計			
	当 月	前年比	累 計	前年比	当 月	前年比	累 計	前年比	当 月	前年比	累 計	前年比
<b>合 計</b>	8,623,774	106.2	82,944,737	100.7	2,267,762	104.4	26,326,640	102.7	6,356,012	106.8	56,618,097	99.7
<b>1 農水産品 小 計</b>	57,310	99.9	559,711	98.7	24,424	102.7	281,242	106.1	32,886	97.8	278,469	92.1
1 麦	1,885	87.1	15,504	98.9	-	-	1,035	59.4	1,885	95.3	14,469	103.9
2 米	3,534	45.7	38,907	114.4	-	-	13,318	135.9	3,534	45.7	25,589	105.7
3 とうもろこし	17,100	129.9	184,448	90.5	-	-	13,066	68.0	17,100	131.1	171,382	92.8
4 豆類	956	127.1	23,135	76.2	956	127.1	18,336	105.9	-	-	4,799	36.8
5 その他雑穀	3,899	185.7	21,192	125.7	-	-	491	76.5	3,899	185.7	20,701	127.6
6 野菜・果物	11,361	83.4	93,049	101.2	6,439	80.8	75,605	107.0	4,922	87.0	17,444	81.8
7 綿花	-	-	4,780	42.4	-	-	-	-	-	-	4,780	42.4
8 その他農産品	5,505	226.6	58,706	133.1	5,155	245.2	55,905	135.7	350	107.0	2,801	95.7
9 羊毛	-	-	-	-	-	-	-	-	-	-	-	-
10 その他畜産品	3,268	88.2	29,318	93.0	2,887	83.7	22,373	78.0	381	148.8	6,945	241.8
11 水産品	9,802	93.7	90,672	103.5	8,987	97.8	81,113	107.0	815	63.8	9,559	80.9
<b>2 林産品 小 計</b>	26,175	86.6	314,774	103.6	23,764	89.6	288,108	106.0	2,411	65.0	26,666	83.2
12 原木	1,757	126.0	22,019	112.3	1,756	126.1	21,564	113.9	1	100.0	455	68.5
13 製材	171	61.7	2,462	81.0	41	110.8	432	78.4	130	54.2	2,030	81.5
14 樹脂類	22,920	85.1	275,706	103.9	20,921	89.2	253,843	105.3	1,999	57.7	21,863	89.8
15 木材チップ	-	-	155	39.7	-	-	155	39.7	-	-	-	-
16 その他林産品	65	325.0	312	75.2	-	-	173	41.9	65	-	139	6,950.0
17 薪炭	1,262	81.3	14,120	94.2	1,046	67.4	11,941	114.1	216	-	2,179	48.0
<b>3 鉱産品 小 計</b>	2,006,033	112.4	20,238,195	103.0	1,302,414	108.1	14,646,773	102.1	703,619	121.5	5,591,422	105.2
18 石炭	901,479	135.8	9,036,045	107.8	680,913	117.2	7,508,763	104.9	220,566	267.1	1,527,282	125.2
19 鉄鉱石	498,230	89.0	6,192,394	96.9	498,100	89.0	6,192,264	96.9	130	325.0	130	38.2
20 金属鉱	4,528	66.5	48,490	80.9	1,982	61.1	25,030	58.6	2,546	71.6	23,460	135.9
21 砂利・砂	139,082	54.6	1,707,195	99.8	530	39.2	16,673	66.1	138,552	54.6	1,690,522	100.3
22 石材	9,349	166.1	74,543	80.0	8,902	163.9	65,292	75.0	447	229.2	9,251	150.2
23 原油	92,068	-	93,368	7,182.2	-	-	-	-	92,068	-	93,368	7,182.2
24 りん鉱石	-	-	1,500	-	-	-	1,500	-	-	-	-	-
25 石灰石	109,880	112.5	978,053	95.1	-	-	38	26.6	109,880	112.5	978,015	95.1
26 原塩	4,117	1,790.0	53,883	111.4	2,717	1,492.9	15,349	248.8	1,400	2,916.7	38,534	91.3
27 非金属鉱物	247,300	126.6	2,052,724	105.8	109,270	203.3	821,864	131.1	138,030	97.5	1,230,860	93.7
<b>4 金属機械工業品 小 計</b>	5,074,052	103.7	46,776,638	99.0	379,768	92.1	4,542,520	99.9	4,694,284	104.8	42,234,118	98.9
28 鉄鋼	24,134	59.0	376,969	71.6	23,422	140.0	265,055	90.2	712	2.9	111,914	48.1
29 鋼材	430,238	81.8	5,255,309	97.8	80,695	43.7	1,659,157	87.1	349,543	102.5	3,596,152	103.6
30 非鉄金属	30,411	91.3	351,360	98.2	26,603	103.0	316,597	103.8	3,808	51.0	34,763	65.6
31 金属製品	120,274	149.8	1,170,422	145.9	112,470	164.6	1,069,171	155.5	7,804	65.2	101,251	88.3
32 鉄道車両	64	-	84	35.0	64	-	84	67.7	-	-	-	-
33 完成自動車	3,878,748	103.8	35,125,024	101.5	2,558	19.6	33,362	24.1	3,876,190	104.1	35,091,662	101.8
34 その他輸送用車両	384	180.3	2,705	65.9	384	180.3	2,550	133.7	-	-	155	7.0
35 二輪自動車	841	104.1	8,444	86.7	761	117.1	7,513	85.0	80	50.6	931	103.4
36 自動車部品	235,279	146.9	1,704,555	88.3	82,179	164.0	633,843	113.5	153,100	139.1	1,070,712	78.0
37 その他輸送機械	294,396	118.5	2,155,125	74.2	1,566	111.8	19,252	110.4	292,830	118.5	2,135,873	74.0
38 産業機械	36,630	92.9	403,780	79.5	27,838	90.8	331,475	76.1	8,792	100.3	72,305	100.2
39 電気機械	15,209	80.7	156,371	91.5	13,784	86.7	139,768	95.6	1,425	48.1	16,603	67.5

40	測量・光学・医療用機械	7,208	143.6	64,436	132.0	7,208	148.0	62,904	134.9	-	-	1,532	70.8
41	事務用機器	180	360.0	1,731	251.6	180	360.0	1,471	232.4	-	-	260	472.7
42	その他機械	56	48.7	323	45.0	56	112.0	318	54.2	-	-	5	3.8
<b>5</b>	<b>化学工業品</b>	<b>1,035,016</b>	<b>100.0</b>	<b>11,604,130</b>	<b>102.1</b>	<b>306,682</b>	<b>97.0</b>	<b>4,548,772</b>	<b>108.4</b>	<b>728,334</b>	<b>101.3</b>	<b>7,055,358</b>	<b>98.5</b>
43	陶磁器	1,468	41.0	35,170	92.2	1,285	51.1	22,591	68.9	183	17.2	12,579	234.6
44	セメント	140,078	94.5	1,369,993	99.8	523	72.2	7,955	94.7	139,555	94.6	1,362,038	99.8
45	ガラス類	5,899	48.3	90,500	74.9	2,759	56.7	49,349	81.8	3,140	42.8	41,151	68.1
46	窯業品	20,035	77.1	247,536	104.9	14,036	85.8	183,057	97.2	5,999	62.3	64,479	135.2
47	重油	107,688	184.0	810,801	132.1	6,117	-	38,691	225.6	101,571	173.5	772,110	129.4
48	石油製品	123,589	107.2	1,249,433	101.6	3,652	30.3	69,942	119.2	119,937	116.2	1,179,491	100.7
49	LNG(液化天然ガス)	128,372	108.5	2,156,247	111.0	120,980	107.0	2,081,689	111.1	7,392	140.8	74,558	109.6
50	LPG(液化石油ガス)	3,857	124.3	63,208	116.5	53	-	6,596	1,669.9	3,804	122.6	56,612	105.1
51	その他石油製品	7,954	30.9	153,655	75.7	3,208	13.3	83,757	59.0	4,746	287.8	69,898	114.4
52	コークス	218,588	87.1	2,434,039	94.2	8,671	105.2	316,536	124.3	209,917	86.5	2,117,503	90.9
53	石炭製品	38,827	87.8	477,475	111.5	6,716	186.4	114,697	147.2	32,111	79.1	362,778	103.6
54	化学薬品	140,052	112.5	1,541,989	99.3	73,444	125.5	852,660	109.1	66,608	101.0	689,329	89.4
55	化学肥料	40,669	115.8	317,298	98.3	17,944	114.3	183,136	104.1	22,725	117.1	134,162	91.4
56	染料・塗料・合成樹脂・その他化学工業品	57,940	83.7	656,786	98.8	47,294	83.9	538,116	102.8	10,646	82.8	118,670	84.1
<b>6</b>	<b>軽工業品</b>	<b>84,522</b>	<b>110.9</b>	<b>740,518</b>	<b>94.5</b>	<b>44,671</b>	<b>132.2</b>	<b>338,202</b>	<b>93.2</b>	<b>39,851</b>	<b>94.0</b>	<b>402,316</b>	<b>95.7</b>
57	紙・パルプ	24,373	94.1	218,723	89.1	9,463	73.2	83,373	75.4	14,910	114.9	135,350	100.2
58	糸及び紡績半製品	4,822	60.9	52,050	84.9	4,666	65.1	49,481	91.7	156	20.7	2,569	35.1
59	その他繊維工業品	2,210	104.3	14,360	79.9	2,161	103.6	13,847	77.6	49	144.1	513	385.7
60	砂糖	17,798	1,063.8	98,461	113.8	15,986	2,677.7	80,216	116.2	1,812	168.4	18,245	104.2
61	製造食品	13,050	106.5	119,584	97.8	11,877	118.9	102,200	102.3	1,173	52.0	17,384	77.8
62	飲料	2,168	62.3	43,671	114.2	331	42.3	6,951	85.4	1,837	68.1	36,720	122.0
63	水	19,930	88.1	192,096	92.1	16	72.7	561	75.8	19,914	88.1	191,535	92.2
64	たばこ	-	-	-	-	-	-	-	-	-	-	-	-
65	その他食料工業品	171	80.3	1,573	98.7	171	80.3	1,573	121.4	-	-	-	-
<b>7</b>	<b>雑工業品</b>	<b>104,487</b>	<b>111.3</b>	<b>955,119</b>	<b>106.1</b>	<b>88,015</b>	<b>121.8</b>	<b>777,533</b>	<b>105.4</b>	<b>16,472</b>	<b>76.4</b>	<b>177,586</b>	<b>109.2</b>
66	がん具	385	67.4	2,060	83.1	376	66.0	1,981	81.3	9	900.0	79	179.5
67	衣服・身廻品・はきもの	15,809	92.9	148,255	94.8	15,773	93.2	147,415	95.8	36	38.7	840	34.0
68	文房具・運動娯楽用品・楽器	4,390	82.1	44,009	93.3	3,488	79.7	37,478	94.4	902	92.9	6,531	87.9
69	家具装備品	26,389	132.9	221,805	112.4	22,917	139.2	184,499	106.9	3,472	102.4	37,306	150.1
70	その他日用品	4,300	267.7	27,277	144.8	4,300	381.2	22,344	126.1	-	-	4,933	440.4
71	ゴム製品	44,989	104.8	426,015	108.2	33,726	126.7	303,988	111.8	11,263	69.1	122,027	100.1
72	木製品	5,776	146.3	56,242	115.8	5,093	130.9	52,326	113.5	683	1,241.8	3,916	159.1
73	その他製造工業品	2,449	95.6	29,456	82.7	2,342	101.6	27,502	82.4	107	41.8	1,954	86.4
<b>8</b>	<b>特殊品</b>	<b>236,179</b>	<b>152.1</b>	<b>1,755,652</b>	<b>109.9</b>	<b>98,024</b>	<b>118.6</b>	<b>903,490</b>	<b>99.4</b>	<b>138,155</b>	<b>190.3</b>	<b>852,162</b>	<b>123.7</b>
74	金属くず	75,515	177.5	532,758	113.2	26,874	99.9	320,390	92.9	48,641	310.8	212,368	169.1
75	再利用資材	66,385	190.9	408,883	142.9	28,108	120.8	219,915	114.9	38,277	332.6	188,968	199.3
76	動植物性製造飼肥料	24,393	112.1	226,681	91.9	11,809	107.6	107,126	72.4	12,584	116.7	119,555	121.0
77	廃棄物	3,142	1,816.2	23,535	84.3	294	794.6	1,616	87.0	2,848	2,094.1	21,919	84.1
78	廃土砂	4,907	104.4	62,694	105.3	-	-	-	-	4,907	104.4	62,694	105.3
79	輸送用容器	31,644	127.8	242,964	99.5	24,555	157.5	183,028	107.3	7,089	77.3	59,936	81.4
80	取合せ品	30,193	113.8	258,137	98.2	6,384	108.3	71,415	136.4	23,809	115.3	186,722	88.7
<b>9</b>	<b>分類不能のもの</b>	<b>-</b>	<b>-</b>	<b>-</b>	<b>-</b>	<b>-</b>	<b>-</b>	<b>-</b>	<b>-</b>	<b>-</b>	<b>-</b>	<b>-</b>	<b>-</b>
81	分類不能のもの	-	-	-	-	-	-	-	-	-	-	-	-

(単位:トン)

	輸出		輸入		移出		移入	
	当月	累計	当月	累計	当月	累計	当月	累計
<b>合計</b>	539,138	5,757,371	1,728,624	20,569,269	3,176,661	27,983,659	3,179,351	28,634,438
<b>1 農水産品</b> <b>小計</b>	5,930	52,092	18,494	229,150	165	15,348	32,721	263,121
1 麦	-	-	-	1,035	-	2,655	1,885	11,814
2 米	-	2,205	-	11,113	4	7,304	3,530	18,285
3 とうもろこし	-	-	-	13,066	-	-	17,100	171,382
4 豆類	-	12	956	18,324	-	550	-	4,249
5 その他雑穀	-	-	-	491	-	-	3,899	20,701
6 野菜・果物	756	4,188	5,683	71,417	6	2,904	4,916	14,540
7 綿花	-	-	-	-	-	-	-	4,780
8 その他農産品	3,305	28,758	1,850	27,147	2	18	348	2,783
9 羊毛	-	-	-	-	-	-	-	-
10 その他畜産品	1,125	10,633	1,762	11,740	42	265	339	6,680
11 水産品	744	6,296	8,243	74,817	111	1,652	704	7,907
<b>2 林産品</b> <b>小計</b>	-	249	23,764	287,859	131	4,315	2,280	22,351
12 原木	-	243	1,756	21,321	1	15	-	440
13 製材	-	-	41	432	-	455	130	1,575
14 樹脂類	-	-	20,921	253,843	65	2,667	1,934	19,196
15 木材チップ	-	6	-	149	-	-	-	-
16 その他林産品	-	-	-	173	65	139	-	-
17 薪炭	-	-	1,046	11,941	-	1,039	216	1,140
<b>3 鉱産品</b> <b>小計</b>	67,911	369,571	1,234,503	14,277,202	358,504	3,016,321	345,115	2,575,101
18 石炭	-	-	680,913	7,508,763	216,201	1,497,792	4,365	29,490
19 鉄鉱石	-	-	498,100	6,192,264	130	130	-	-
20 金属鉱	-	-	1,982	25,030	-	-	2,546	23,460
21 砂利・砂	107	584	423	16,089	102,991	1,299,765	35,561	390,757
22 石材	423	1,684	8,479	63,608	-	2	447	9,249
23 原油	-	-	-	-	-	-	92,068	93,368
24 りん鉱石	-	-	-	1,500	-	-	-	-
25 石灰石	-	-	-	38	7,603	90,072	102,277	887,943
26 原塩	-	20	2,717	15,329	-	-	1,400	38,534
27 非金属鉱物	67,381	367,283	41,889	454,581	31,579	128,560	106,451	1,102,300
<b>4 金属機械工業品</b> <b>小計</b>	277,075	3,325,025	102,693	1,217,495	2,416,585	21,063,292	2,277,699	21,170,826
28 鉄鋼	14,488	79,349	8,934	185,706	65	1,578	647	110,336
29 鋼材	70,650	1,445,004	10,045	214,153	129,326	1,144,179	220,217	2,451,973
30 非鉄金属	15,264	135,167	11,339	181,430	-	3,561	3,808	31,202
31 金属製品	96,570	914,613	15,900	154,558	3,592	35,519	4,212	65,732
32 鉄道車両	6	12	58	72	-	-	-	-
33 完成自動車	2,486	32,962	72	400	1,980,000	17,630,804	1,896,190	17,460,858
34 その他輸送用車両	245	936	139	1,614	-	70	-	85
35 二輪自動車	614	6,610	147	903	42	415	38	516
36 自動車部品	48,165	376,442	34,014	257,401	8,099	107,628	145,001	963,084
37 その他輸送機械	141	1,258	1,425	17,994	291,941	2,115,931	889	19,942
38 産業機械	18,233	234,583	9,605	96,892	3,463	21,837	5,329	50,468
39 電気機械	6,512	71,573	7,272	68,195	57	1,705	1,368	14,898



## 4. コンテナ貨物

### 4. 1. 1 コンテナ貨物月別前年比較表(個数)

(単位:TEU)

		合計	外 貨			内 貨		
			計	輸出	輸入	計	移出	移入
1月	23年	39,948	34,066	17,083	16,983	5,882	2,440	3,442
	22年	35,158	30,921	15,429	15,492	4,237	1,797	2,440
2月	23年	37,885	30,269	17,264	13,005	7,616	3,131	4,485
	22年	35,345	31,139	16,156	14,983	4,206	1,702	2,504
3月	23年	45,277	38,015	18,394	19,621	7,262	2,840	4,422
	22年	40,395	34,783	17,729	17,054	5,612	2,582	3,030
4月	23年	42,800	34,686	18,818	15,868	8,114	2,984	5,130
	22年	38,781	33,260	17,727	15,533	5,521	2,111	3,410
5月	23年	39,408	33,430	17,868	15,562	5,978	2,286	3,692
	22年	39,344	33,579	17,015	16,564	5,765	2,158	3,607
6月	23年	41,016	33,548	17,605	15,943	7,468	2,846	4,622
	22年	42,183	34,874	18,776	16,098	7,309	2,556	4,753
7月	23年	46,611	38,560	20,230	18,330	8,051	2,686	5,365
	22年	42,002	35,279	17,674	17,605	6,723	2,644	4,079
8月	23年	43,085	35,536	18,535	17,001	7,549	2,582	4,967
	22年	41,037	34,354	17,894	16,460	6,683	2,920	3,763
9月	23年	43,260	36,194	19,249	16,945	7,066	2,859	4,207
	22年	41,615	34,614	18,214	16,400	7,001	2,663	4,338
10月	23年	44,272	37,585	20,131	17,454	6,687	2,180	4,507
	22年	40,116	33,375	17,988	15,387	6,741	2,819	3,922
11月	23年							
	22年	43,490	35,746	18,964	16,782	7,744	3,289	4,455
12月	23年							
	22年	40,762	33,881	18,089	15,792	6,881	3,160	3,721
合計	23年							
	22年	480,228	405,805	211,655	194,150	74,423	30,401	44,022

累計	23年	423,562	351,889	185,177	166,712	71,673	26,834	44,839
1月～	22年	395,976	336,178	174,602	161,576	59,798	23,952	35,846
10月	前年比%	107.0	104.7	106.1	103.2	119.9	112.0	125.1

#### 4. 1. 2 コンテナ貨物月別前年比較表(トン数)

(単位:トン)

		合計	外 貿			内 貿		
			計	輸出	輸入	計	移出	移入
1月	23年	630,524	574,744	230,454	344,290	55,780	33,575	22,205
	22年	570,224	535,965	229,366	306,599	34,259	23,303	10,956
2月	23年	574,772	521,468	276,571	244,897	53,304	31,990	21,314
	22年	554,727	520,868	246,067	274,801	33,859	19,785	14,074
3月	23年	734,423	670,773	293,426	377,347	63,650	41,804	21,846
	22年	647,389	604,052	278,669	325,383	43,337	29,195	14,142
4月	23年	654,008	590,908	265,924	324,984	63,100	37,987	25,113
	22年	606,475	561,499	259,184	302,315	44,976	29,680	15,296
5月	23年	610,439	552,904	231,006	321,898	57,535	29,052	28,483
	22年	624,159	576,818	260,010	316,808	47,341	32,490	14,851
6月	23年	617,690	562,323	240,099	322,224	55,367	33,574	21,793
	22年	627,563	577,750	261,155	316,595	49,813	33,297	16,516
7月	23年	698,292	639,196	278,742	360,454	59,096	31,553	27,543
	22年	671,211	617,292	256,116	361,176	53,919	37,445	16,474
8月	23年	638,699	586,304	253,419	332,885	52,395	30,837	21,558
	22年	638,133	584,112	255,486	328,626	54,021	34,507	19,514
9月	23年	647,670	594,671	266,043	328,628	52,999	33,127	19,872
	22年	635,193	578,209	257,121	321,088	56,984	35,773	21,211
10月	23年	639,807	596,575	264,687	331,888	43,232	21,071	22,161
	22年	609,894	552,601	253,659	298,942	57,293	39,307	17,986
11月	23年							
	22年	653,248	591,222	269,082	322,140	62,026	40,794	21,232
12月	23年							
	22年	618,694	555,432	250,904	304,528	63,262	41,879	21,383
合計	23年							
	22年	7,456,910	6,855,820	3,076,819	3,779,001	601,090	397,455	203,635

累計	23年	6,446,324	5,889,866	2,600,371	3,289,495	556,458	324,570	231,888
1月～	22年	6,184,968	5,709,166	2,556,833	3,152,333	475,802	314,782	161,020
10月	前年比%	104.2	103.2	101.7	104.4	117.0	103.1	144.0

4.2.1 コンテナ貨物品種別表（個数）

（単位：TEU・％）

	合 計				外 貿 計				内 貿 計			
	当 月	前年比	累 計	前年比	当 月	前年比	累 計	前年比	当 月	前年比	累 計	前年比
<b>合 計</b>	32,444	108.9	314,059	104.9	29,899	111.6	283,955	103.5	2,545	84.9	30,104	120.7
<b>1 農水産品 小 計</b>	1,112	120.3	11,000	114.0	1,091	121.9	10,567	113.5	21	72.4	433	125.1
1 麦	-	-	30	62.5	-	-	30	62.5	-	-	-	-
2 米	-	-	3	100.0	-	-	3	100.0	-	-	-	-
3 とうもろこし	-	-	6	7.1	-	-	6	14.3	-	-	-	-
4 豆類	30	150.0	417	90.3	30	150.0	412	92.4	-	-	5	31.3
5 その他雑穀	-	-	15	78.9	-	-	15	78.9	-	-	-	-
6 野菜・果物	253	98.1	2,594	113.9	252	100.8	2,508	112.9	1	12.5	86	150.9
7 綿花	-	-	-	-	-	-	-	-	-	-	-	-
8 その他農産品	353	284.7	3,444	139.8	352	283.9	3,440	140.6	1	-	4	25.0
9 羊毛	-	-	-	-	-	-	-	-	-	-	-	-
10 その他畜産品	102	85.7	951	95.6	90	76.9	723	76.8	12	600.0	228	430.2
11 水産品	374	95.2	3,540	107.2	367	98.1	3,430	109.3	7	36.8	110	67.9
<b>2 林産品 小 計</b>	724	86.7	8,857	106.9	684	89.4	8,342	106.0	40	57.1	515	125.6
12 原木	69	116.9	850	114.6	69	116.9	850	114.6	-	-	-	-
13 製材	2	100.0	20	95.2	2	100.0	20	95.2	-	-	-	-
14 樹脂類	608	84.9	7,464	106.0	576	89.2	6,995	105.0	32	45.7	469	122.8
15 木材チップ	-	-	7	43.8	-	-	7	43.8	-	-	-	-
16 その他林産品	-	-	11	42.3	-	-	10	38.5	-	-	1	-
17 薪炭	45	83.3	505	116.1	37	68.5	460	113.0	8	-	45	160.7
<b>3 鉱産品 小 計</b>	833	122.3	8,509	102.7	773	116.8	7,993	101.4	60	315.8	516	128.0
18 石炭	4	40.0	167	90.3	4	40.0	147	81.2	-	-	20	500.0
19 鉄鉱石	1	-	9	180.0	1	-	9	180.0	-	-	-	-
20 金属鉱	6	20.7	201	47.5	6	20.7	201	47.5	-	-	-	-
21 砂利・砂	16	43.2	220	94.8	16	43.2	215	93.1	-	-	5	500.0
22 石材	281	164.3	2,232	88.7	267	162.8	1,950	83.9	14	200.0	282	146.9
23 原油	-	-	-	-	-	-	-	-	-	-	-	-
24 りん鉱石	-	-	-	-	-	-	-	-	-	-	-	-
25 石灰石	-	-	1	25.0	-	-	1	25.0	-	-	-	-
26 原塩	6	66.7	160	183.9	6	120.0	153	198.7	-	-	7	70.0
27 非金属鉱物	519	122.1	5,519	114.3	473	113.4	5,317	114.7	46	575.0	202	103.1
<b>4 金属機械工業品 小 計</b>	13,471	117.7	123,531	107.3	12,662	120.5	112,883	103.9	809	86.2	10,648	162.4
28 鉄鋼	409	104.6	3,939	100.2	391	112.7	3,463	98.1	18	40.9	476	119.3
29 鋼材	599	118.6	5,673	102.1	572	117.9	5,226	101.2	27	135.0	447	114.0
30 非鉄金属	633	93.9	8,016	117.9	631	94.7	7,871	118.0	2	25.0	145	116.0
31 金属製品	821	96.4	8,219	100.1	821	97.9	7,934	98.5	-	-	285	185.1
32 鉄道車両	7	-	9	64.3	7	-	9	64.3	-	-	-	-
33 完成自動車	121	16.9	1,939	22.2	121	16.9	1,935	22.2	-	-	4	57.1
34 その他輸送用車両	9	90.0	127	109.5	9	90.0	127	109.5	-	-	-	-
35 二輪自動車	51	92.7	530	75.5	51	98.1	515	74.1	-	-	15	214.3
36 自動車部品	7,351	157.8	59,753	125.6	6,632	172.7	50,980	118.4	719	88.0	8,773	194.1
37 その他輸送機械	113	113.0	1,489	117.9	112	113.1	1,484	117.8	1	100.0	5	166.7
38 産業機械	1,665	87.9	17,793	97.8	1,642	87.4	17,468	100.7	23	143.8	325	39.0
39 電気機械	996	92.1	9,827	103.7	977	91.4	9,726	103.9	19	146.2	101	90.2

40	測量・光学・医療用機械	680	136.8	6,094	135.5	680	137.7	6,022	134.0	-	-	72	2,400.0
41	事務用機器	12	300.0	103	180.7	12	300.0	103	180.7	-	-	-	-
42	その他機械	4	80.0	20	52.6	4	80.0	20	52.6	-	-	-	-
<b>5</b>	<b>化学工業品</b>	<b>5,581</b>	<b>93.9</b>	<b>66,115</b>	<b>103.2</b>	<b>5,235</b>	<b>98.1</b>	<b>60,378</b>	<b>106.8</b>	<b>346</b>	<b>56.6</b>	<b>5,737</b>	<b>76.4</b>
43	陶磁器	50	52.1	910	78.8	48	55.8	805	73.6	2	20.0	105	172.1
44	セメント	16	66.7	251	96.9	15	65.2	235	94.8	1	100.0	16	145.5
45	ガラス類	120	55.8	2,285	88.4	120	58.5	2,241	88.2	-	-	44	95.7
46	窯業品	518	85.3	5,777	100.7	449	75.0	5,605	98.6	69	862.5	172	337.3
47	重油	-	-	-	-	-	-	-	-	-	-	-	-
48	石油製品	21	84.0	278	151.1	21	123.5	270	175.3	-	-	8	26.7
49	LNG(液化天然ガス)	-	-	-	-	-	-	-	-	-	-	-	-
50	LPG(液化石油ガス)	2	-	12	80.0	2	-	12	80.0	-	-	-	-
51	その他石油製品	99	73.9	1,150	102.0	99	73.9	1,150	102.0	-	-	-	-
52	コークス	61	45.5	1,154	143.7	49	111.4	515	177.6	12	13.3	639	124.6
53	石炭製品	38	97.4	978	114.7	38	165.2	895	114.6	-	-	83	115.3
54	化学薬品	2,558	109.5	29,281	103.4	2,404	123.3	25,970	114.2	154	39.8	3,311	59.5
55	化学肥料	118	113.5	1,822	115.1	118	113.5	1,818	118.5	-	-	4	8.2
56	染料・塗料・合成樹脂・その他化学工業品	1,980	88.7	22,217	103.7	1,872	87.1	20,862	102.7	108	133.3	1,355	122.5
<b>6</b>	<b>軽工業品</b>	<b>1,253</b>	<b>88.6</b>	<b>11,117</b>	<b>89.6</b>	<b>1,194</b>	<b>88.7</b>	<b>10,459</b>	<b>88.6</b>	<b>59</b>	<b>86.8</b>	<b>658</b>	<b>109.8</b>
57	紙・パルプ	356	79.3	3,195	81.3	331	77.0	2,866	76.3	25	131.6	329	190.2
58	糸及び紡績半製品	233	70.8	2,338	93.0	204	68.0	2,164	93.1	29	100.0	174	91.6
59	その他繊維工業品	158	90.8	1,070	87.2	155	90.1	1,044	85.7	3	150.0	26	288.9
60	砂糖	33	165.0	169	104.3	33	165.0	165	105.8	-	-	4	66.7
61	製造食品	455	111.5	4,012	98.3	453	116.2	3,902	100.7	2	11.1	110	53.7
62	飲料	11	42.3	252	86.9	11	42.3	237	83.5	-	-	15	250.0
63	水	2	100.0	35	79.5	2	100.0	35	79.5	-	-	-	-
64	たばこ	-	-	-	-	-	-	-	-	-	-	-	-
65	その他食料工業品	5	83.3	46	90.2	5	83.3	46	112.2	-	-	-	-
<b>7</b>	<b>雑工業品</b>	<b>5,250</b>	<b>111.0</b>	<b>47,929</b>	<b>105.3</b>	<b>4,683</b>	<b>109.9</b>	<b>42,758</b>	<b>101.1</b>	<b>567</b>	<b>121.2</b>	<b>5,171</b>	<b>160.2</b>
66	がん具	39	70.9	212	84.5	38	69.1	204	82.6	1	-	8	200.0
67	衣服・身廻品・はきもの	1,103	94.5	8,993	92.3	1,101	94.6	8,921	92.4	2	66.7	72	75.0
68	文房具・運動娯楽用品・楽器	220	65.3	2,119	81.4	201	59.8	2,072	79.9	19	1,900.0	47	470.0
69	家具装備品	1,721	128.3	14,822	109.6	1,588	126.9	13,768	105.0	133	147.8	1,054	259.6
70	その他日用品	97	142.6	1,233	97.2	97	147.0	1,226	97.6	-	-	7	53.8
71	ゴム製品	1,711	118.2	16,625	117.2	1,307	121.2	12,739	110.4	404	109.5	3,886	146.9
72	木製品	252	134.0	2,626	112.5	246	130.9	2,567	111.9	6	-	59	140.5
73	その他製造工業品	107	84.9	1,299	80.2	105	85.4	1,261	78.4	2	66.7	38	345.5
<b>8</b>	<b>特殊品</b>	<b>4,220</b>	<b>110.7</b>	<b>37,001</b>	<b>102.7</b>	<b>3,577</b>	<b>118.5</b>	<b>30,575</b>	<b>101.6</b>	<b>643</b>	<b>81.1</b>	<b>6,426</b>	<b>108.8</b>
74	金属くず	221	69.9	2,496	83.3	144	46.2	2,136	75.2	77	1,925.0	360	230.8
75	再利用資材	1,177	97.0	10,520	113.2	1,117	118.2	8,836	113.3	60	22.4	1,684	112.3
76	動植物性製造飼肥料	401	119.0	3,753	77.4	375	116.8	3,216	70.3	26	162.5	537	193.2
77	廃棄物	12	600.0	74	137.0	12	600.0	66	122.2	-	-	8	-
78	廃土砂	-	-	-	-	-	-	-	-	-	-	-	-
79	輸送用容器	1,597	139.6	12,738	104.3	1,569	138.4	12,472	103.0	28	280.0	266	268.7
80	取合せ品	812	101.6	7,420	112.3	360	118.4	3,849	140.7	452	91.3	3,571	92.3
<b>9</b>	<b>分類不能のもの</b>	<b>-</b>	<b>-</b>	<b>-</b>	<b>-</b>	<b>-</b>	<b>-</b>	<b>-</b>	<b>-</b>	<b>-</b>	<b>-</b>	<b>-</b>	<b>-</b>
81	分類不能のもの	-	-	-	-	-	-	-	-	-	-	-	-

(単位: TEU)

	輸出		輸入		移出		移入	
	当月	累計	当月	累計	当月	累計	当月	累計
<b>合計</b>	13,770	130,793	16,129	153,162	1,269	17,622	1,276	12,482
<b>1 農水産品</b> <b>小計</b>	355	2,946	736	7,621	-	26	21	407
1 麦	-	-	-	30	-	-	-	-
2 米	-	-	-	3	-	-	-	-
3 とうもろこし	-	-	-	6	-	-	-	-
4 豆類	-	1	30	411	-	-	-	5
5 その他雑穀	-	-	-	15	-	-	-	-
6 野菜・果物	36	252	216	2,256	-	-	1	86
7 綿花	-	-	-	-	-	-	-	-
8 その他農産品	254	2,120	98	1,320	-	-	1	4
9 羊毛	-	-	-	-	-	-	-	-
10 その他畜産品	37	332	53	391	-	-	12	228
11 水産品	28	241	339	3,189	-	26	7	84
<b>2 林産品</b> <b>小計</b>	-	8	684	8,334	-	3	40	512
12 原木	-	7	69	843	-	-	-	-
13 製材	-	-	2	20	-	-	-	-
14 樹脂類	-	-	576	6,995	-	-	32	469
15 木材チップ	-	1	-	6	-	-	-	-
16 その他林産品	-	-	-	10	-	1	-	-
17 新炭	-	-	37	460	-	2	8	43
<b>3 鉱産品</b> <b>小計</b>	53	534	720	7,459	-	-	60	516
18 石炭	-	-	4	147	-	-	-	20
19 鉄鉱石	-	-	1	9	-	-	-	-
20 金属鉱	-	-	6	201	-	-	-	-
21 砂利・砂	4	25	12	190	-	-	-	5
22 石材	14	53	253	1,897	-	-	14	282
23 原油	-	-	-	-	-	-	-	-
24 りん鉱石	-	-	-	-	-	-	-	-
25 石灰石	-	-	-	1	-	-	-	-
26 原塩	-	2	6	151	-	-	-	7
27 非金属鉱物	35	454	438	4,863	-	-	46	202
<b>4 金属機械工業品</b> <b>小計</b>	7,038	61,965	5,624	50,918	549	7,600	260	3,048
28 鉄鋼	137	886	254	2,577	-	19	18	457
29 鋼材	464	4,224	108	1,002	24	419	3	28
30 非鉄金属	285	3,134	346	4,737	-	9	2	136
31 金属製品	223	2,068	598	5,866	-	52	-	233
32 鉄道車両	1	2	6	7	-	-	-	-
33 完成自動車	114	1,894	7	41	-	4	-	-
34 その他輸送用車両	-	21	9	106	-	-	-	-
35 二輪自動車	40	446	11	69	-	3	-	12
36 自動車部品	3,900	30,149	2,732	20,831	505	6,978	214	1,795
37 その他輸送機械	8	107	104	1,377	-	1	1	4
38 産業機械	1,052	11,711	590	5,757	20	103	3	222
39 電気機械	491	5,044	486	4,682	-	12	19	89

40	測量・光学・医療用機械	312	2,225	368	3,797	-	-	-	72
41	事務用機器	9	48	3	55	-	-	-	-
42	その他機械	2	6	2	14	-	-	-	-
<b>5</b>	<b>化学工業品</b>	<b>3,187</b>	<b>36,752</b>	<b>2,048</b>	<b>23,626</b>	<b>154</b>	<b>3,718</b>	<b>192</b>	<b>2,019</b>
43	陶磁器	3	71	45	734	-	-	2	105
44	セメント	6	119	9	116	-	-	1	16
45	ガラス類	50	1,312	70	929	-	1	-	43
46	窯業品	129	1,627	320	3,978	8	28	61	144
47	重油	-	-	-	-	-	-	-	-
48	石油製品	9	129	12	141	-	-	-	8
49	LNG(液化天然ガス)	-	-	-	-	-	-	-	-
50	LPG(液化石油ガス)	-	-	2	12	-	-	-	-
51	その他石油製品	73	990	26	160	-	-	-	-
52	コークス	49	443	-	72	12	639	-	-
53	石炭製品	34	885	4	10	-	83	-	-
54	化学薬品	1,513	16,635	891	9,335	108	2,754	46	557
55	化学肥料	31	505	87	1,313	-	1	-	3
56	染料・塗料・合成樹脂・その他化学工業品	1,290	14,036	582	6,826	26	212	82	1,143
<b>6</b>	<b>軽工業品</b>	<b>330</b>	<b>3,556</b>	<b>864</b>	<b>6,903</b>	<b>31</b>	<b>204</b>	<b>28</b>	<b>454</b>
57	紙・パルプ	97	1,214	234	1,652	-	2	25	327
58	糸及び紡績半製品	174	1,775	30	389	29	174	-	-
59	その他繊維工業品	27	223	128	821	2	2	1	24
60	砂糖	10	41	23	124	-	-	-	4
61	製造食品	19	243	434	3,659	-	15	2	95
62	飲料	3	58	8	179	-	11	-	4
63	水	-	2	2	33	-	-	-	-
64	たばこ	-	-	-	-	-	-	-	-
65	その他食料工業品	-	-	5	46	-	-	-	-
<b>7</b>	<b>雑工業品</b>	<b>1,210</b>	<b>11,688</b>	<b>3,473</b>	<b>31,070</b>	<b>377</b>	<b>3,709</b>	<b>190</b>	<b>1,462</b>
66	がん具	1	1	37	203	-	-	1	8
67	衣服・身廻品・はきもの	23	254	1,078	8,667	-	-	2	72
68	文房具・運動娯楽用品・楽器	54	382	147	1,690	-	-	19	47
69	家具装備品	161	1,609	1,427	12,159	2	6	131	1,048
70	その他日用品	-	13	97	1,213	-	-	-	7
71	ゴム製品	933	9,135	374	3,604	375	3,677	29	209
72	木製品	23	148	223	2,419	-	26	6	33
73	その他製造工業品	15	146	90	1,115	-	-	2	38
<b>8</b>	<b>特殊品</b>	<b>1,597</b>	<b>13,344</b>	<b>1,980</b>	<b>17,231</b>	<b>158</b>	<b>2,362</b>	<b>485</b>	<b>4,064</b>
74	金属くず	14	483	130	1,653	22	33	55	327
75	再利用資材	1,106	8,766	11	70	60	1,684	-	-
76	動植物性製造飼肥料	3	63	372	3,153	-	3	26	534
77	廃棄物	-	-	12	66	-	8	-	-
78	廃土砂	-	-	-	-	-	-	-	-
79	輸送用容器	439	3,368	1,130	9,104	-	2	28	264
80	取合せ品	35	664	325	3,185	76	632	376	2,939
<b>9</b>	<b>分類不能のもの</b>	<b>-</b>	<b>-</b>	<b>-</b>	<b>-</b>	<b>-</b>	<b>-</b>	<b>-</b>	<b>-</b>
81	分類不能のもの	-	-	-	-	-	-	-	-

4.2.2 コンテナ貨物品種別表(トン数)

(単位:トン・%)

	合 計				外 貿 計				内 貿 計			
	当 月	前年比	累 計	前年比	当 月	前年比	累 計	前年比	当 月	前年比	累 計	前年比
<b>合 計</b>	639,807	104.9	6,446,324	104.2	596,575	108.0	5,889,866	103.2	43,232	75.5	556,458	117.0
<b>1 農水産品 小 計</b>	23,423	110.2	235,493	109.7	22,854	111.2	224,576	108.4	569	80.7	10,917	145.9
1 麦	-	-	1,035	59.4	-	-	1,035	59.4	-	-	-	-
2 米	-	-	113	100.9	-	-	113	100.9	-	-	-	-
3 とうもろこし	-	-	166	6.7	-	-	166	11.8	-	-	-	-
4 豆類	956	127.1	14,706	90.1	956	127.1	14,536	91.9	-	-	170	33.3
5 その他雑穀	-	-	491	76.5	-	-	491	76.5	-	-	-	-
6 野菜・果物	5,508	102.4	53,928	116.1	5,469	104.1	52,024	113.8	39	31.5	1,904	257.0
7 綿花	-	-	-	-	-	-	-	-	-	-	-	-
8 その他農産品	5,178	246.3	56,003	134.8	5,155	245.2	55,905	135.7	23	-	98	28.0
9 羊毛	-	-	-	-	-	-	-	-	-	-	-	-
10 その他畜産品	2,626	87.0	25,286	98.3	2,287	77.3	19,193	77.2	339	574.6	6,093	704.4
11 水産品	9,155	94.5	83,765	105.2	8,987	98.1	81,113	107.2	168	32.2	2,652	67.2
<b>2 林産品 小 計</b>	25,102	86.6	305,732	106.9	23,732	89.6	287,678	106.0	1,370	55.1	18,054	124.1
12 原木	1,724	125.0	21,134	113.5	1,724	125.0	21,134	113.5	-	-	-	-
13 製材	41	110.8	432	78.4	41	110.8	432	78.4	-	-	-	-
14 樹脂類	22,075	85.1	270,699	106.2	20,921	89.2	253,843	105.3	1,154	46.4	16,856	121.7
15 木材チップ	-	-	155	39.7	-	-	155	39.7	-	-	-	-
16 その他林産品	-	-	192	46.5	-	-	173	41.9	-	-	19	-
17 新炭	1,262	81.3	13,120	117.6	1,046	67.4	11,941	114.1	216	-	1,179	170.1
<b>3 鉱産品 小 計</b>	27,061	124.2	276,525	102.8	24,963	117.5	259,504	101.5	2,098	387.1	17,021	130.2
18 石炭	92	45.1	3,409	76.3	92	45.1	3,009	67.9	-	-	400	1,111.1
19 鉄鉱石	37	-	332	180.4	37	-	332	180.4	-	-	-	-
20 金属鉱	222	21.2	7,235	47.8	222	21.2	7,235	47.8	-	-	-	-
21 砂利・砂	530	39.2	7,165	86.9	530	39.2	6,973	85.0	-	-	192	518.9
22 石材	9,349	166.1	74,540	88.6	8,902	163.9	65,292	83.7	447	229.2	9,248	150.2
23 原油	-	-	-	-	-	-	-	-	-	-	-	-
24 りん鉱石	-	-	-	-	-	-	-	-	-	-	-	-
25 石灰石	-	-	38	26.6	-	-	38	26.6	-	-	-	-
26 原塩	217	94.3	5,433	194.9	217	119.2	5,349	200.5	-	-	84	70.0
27 非金属鉱物	16,614	124.7	178,373	116.0	14,963	114.9	171,276	116.5	1,651	552.2	7,097	105.6
<b>4 金属機械工業品 小 計</b>	213,870	110.8	2,039,579	106.3	201,158	113.8	1,866,024	103.0	12,712	78.9	173,555	162.1
28 鉄鋼	14,290	104.1	136,986	102.9	13,708	112.0	121,698	101.0	582	39.1	15,288	120.3
29 鋼材	17,448	111.7	168,513	101.7	16,949	113.4	160,042	101.8	499	74.4	8,471	99.7
30 非鉄金属	20,342	98.2	260,921	122.6	20,268	98.3	256,865	122.5	74	69.8	4,056	128.8
31 金属製品	17,346	90.7	172,742	98.3	17,346	91.4	167,688	96.3	-	-	5,054	336.7
32 鉄道車両	64	-	84	67.7	64	-	84	67.7	-	-	-	-
33 完成自動車	1,229	14.3	20,594	19.7	1,229	14.3	20,516	19.7	-	-	78	71.6
34 その他輸送用車両	139	85.3	2,023	116.5	139	85.3	2,023	116.5	-	-	-	-
35 二輪自動車	761	108.3	7,786	86.9	761	117.1	7,513	85.0	-	-	273	215.0
36 自動車部品	93,050	147.3	764,732	121.7	82,160	164.0	633,257	113.6	10,890	83.3	131,475	186.2
37 その他輸送機械	1,574	111.4	19,321	112.6	1,566	112.3	19,252	112.4	8	42.1	69	287.5
38 産業機械	26,015	91.4	279,040	98.7	25,740	90.9	272,870	99.5	275	202.2	6,170	72.6
39 電気機械	14,168	87.4	141,285	100.6	13,784	86.8	139,676	100.7	384	113.9	1,609	91.3

40	測量・光学・医療用機械	7,208	145.5	63,797	136.6	7,208	148.0	62,785	134.6	-	-	1,012	1,190.6
41	事務用機器	180	360.0	1,441	227.6	180	360.0	1,441	227.6	-	-	-	-
42	その他機械	56	112.0	314	53.5	56	112.0	314	53.5	-	-	-	-
<b>5</b>	<b>化学工業品</b>	<b>154,187</b>	<b>95.6</b>	<b>1,807,417</b>	<b>103.6</b>	<b>146,053</b>	<b>100.3</b>	<b>1,673,326</b>	<b>107.1</b>	<b>8,134</b>	<b>52.0</b>	<b>134,091</b>	<b>73.3</b>
43	陶磁器	1,336	46.3	26,256	82.3	1,285	51.1	22,591	75.8	51	13.8	3,665	175.4
44	セメント	560	73.6	8,547	97.1	523	72.2	7,955	94.7	37	100.0	592	145.8
45	ガラス類	2,759	53.9	50,539	85.7	2,759	57.1	49,335	84.9	-	-	1,204	135.6
46	窯業品	15,699	95.6	166,586	102.9	14,036	85.8	163,449	101.4	1,663	2,278.1	3,137	448.8
47	重油	-	-	-	-	-	-	-	-	-	-	-	-
48	石油製品	667	87.3	8,169	156.3	667	120.8	7,957	179.6	-	-	212	26.7
49	LNG(液化天然ガス)	-	-	-	-	-	-	-	-	-	-	-	-
50	LPG(液化石油ガス)	53	-	318	80.5	53	-	318	80.5	-	-	-	-
51	その他石油製品	3,208	75.2	37,272	102.4	3,208	75.2	37,272	102.4	-	-	-	-
52	コークス	1,199	43.7	26,762	142.0	971	112.1	11,913	179.1	228	12.1	14,849	121.8
53	石炭製品	898	89.2	29,746	114.0	898	129.0	28,145	113.9	-	-	1,601	114.8
54	化学薬品	74,745	113.0	829,433	102.6	71,301	128.2	751,323	112.0	3,444	32.7	78,110	56.8
55	化学肥料	3,990	113.8	61,677	115.2	3,990	113.8	61,573	118.5	-	-	104	6.6
56	染料・塗料・合成樹脂・その他化学工業品	49,073	85.2	562,112	105.2	46,362	83.3	531,495	104.4	2,711	139.9	30,617	119.6
<b>6</b>	<b>軽工業品</b>	<b>30,313</b>	<b>87.0</b>	<b>274,130</b>	<b>88.9</b>	<b>29,667</b>	<b>87.8</b>	<b>263,224</b>	<b>88.1</b>	<b>646</b>	<b>60.0</b>	<b>10,906</b>	<b>114.5</b>
57	紙・パルプ	9,829	74.3	89,814	78.8	9,463	73.2	83,373	75.4	366	123.2	6,441	189.3
58	糸及び紡績半製品	4,818	64.2	51,230	91.2	4,662	65.0	49,461	91.6	156	46.3	1,769	80.9
59	その他繊維工業品	2,210	104.3	14,360	79.9	2,161	103.6	13,847	77.6	49	144.1	513	385.7
60	砂糖	986	165.2	5,345	104.1	986	165.2	5,258	104.9	-	-	87	71.3
61	製造食品	11,952	114.9	104,128	100.9	11,877	118.9	102,200	102.3	75	18.4	1,928	57.8
62	飲料	331	42.3	7,119	86.9	331	42.3	6,951	85.4	-	-	168	357.4
63	水	16	72.7	561	75.8	16	72.7	561	75.8	-	-	-	-
64	たばこ	-	-	-	-	-	-	-	-	-	-	-	-
65	その他食料工業品	171	80.3	1,573	98.7	171	80.3	1,573	121.4	-	-	-	-
<b>7</b>	<b>雑工業品</b>	<b>82,027</b>	<b>114.1</b>	<b>768,656</b>	<b>108.1</b>	<b>72,583</b>	<b>115.6</b>	<b>674,533</b>	<b>103.4</b>	<b>9,444</b>	<b>104.2</b>	<b>94,123</b>	<b>161.6</b>
66	がん具	384	67.4	2,049	83.0	376	66.0	1,981	81.3	8	-	68	200.0
67	衣服・身廻品・はきもの	15,806	93.3	148,225	95.7	15,773	93.2	147,415	95.8	33	137.5	810	80.4
68	文房具・運動娯楽用品・楽器	4,000	90.8	38,655	96.8	3,488	79.7	37,477	94.4	512	1,765.5	1,178	507.8
69	家具装備品	24,685	137.4	203,530	114.0	22,917	139.2	184,499	106.9	1,768	118.2	19,031	316.0
70	その他日用品	1,300	139.8	15,681	96.6	1,300	144.1	15,569	97.1	-	-	112	57.7
71	ゴム製品	28,227	113.8	278,952	117.0	21,294	122.5	207,790	110.2	6,933	93.4	71,162	142.6
72	木製品	5,241	134.7	53,441	114.4	5,093	130.9	52,300	113.5	148	-	1,141	182.6
73	その他製造工業品	2,384	100.8	28,123	83.7	2,342	101.6	27,502	82.4	42	68.9	621	268.8
<b>8</b>	<b>特殊品</b>	<b>83,824</b>	<b>108.9</b>	<b>738,792</b>	<b>100.9</b>	<b>75,565</b>	<b>115.7</b>	<b>641,001</b>	<b>98.7</b>	<b>8,259</b>	<b>70.8</b>	<b>97,791</b>	<b>118.1</b>
74	金属くず	6,574	62.7	73,059	77.6	4,555	43.9	64,930	71.9	2,019	1,904.7	8,129	216.7
75	再利用資材	29,583	97.7	262,464	114.4	28,108	120.8	219,915	114.9	1,475	21.1	42,549	111.5
76	動植物性製造飼肥料	12,591	118.0	116,995	76.9	11,809	115.3	102,191	70.9	782	184.9	14,804	184.9
77	廃棄物	294	794.6	1,782	96.0	294	794.6	1,616	87.0	-	-	166	-
78	廃土砂	-	-	-	-	-	-	-	-	-	-	-	-
79	輸送用容器	24,860	158.1	185,899	108.3	24,521	157.3	182,378	107.2	339	240.4	3,521	216.3
80	取合せ品	9,922	101.5	98,593	119.0	6,278	108.3	69,971	135.7	3,644	91.5	28,622	91.5
<b>9</b>	<b>分類不能のもの</b>	<b>-</b>	<b>-</b>	<b>-</b>	<b>-</b>	<b>-</b>	<b>-</b>	<b>-</b>	<b>-</b>	<b>-</b>	<b>-</b>	<b>-</b>	<b>-</b>
81	分類不能のもの	-	-	-	-	-	-	-	-	-	-	-	-

(単位:トン)

	輸出		輸入		移出		移入	
	当月	累計	当月	累計	当月	累計	当月	累計
<b>合計</b>	264,687	2,600,371	331,888	3,289,495	21,071	324,570	22,161	231,888
<b>1 農水産品</b> <b>小計</b>	5,930	49,887	16,924	174,689	-	415	569	10,502
1 麦	-	-	-	1,035	-	-	-	-
2 米	-	-	-	113	-	-	-	-
3 とうもろこし	-	-	-	166	-	-	-	-
4 豆類	-	12	956	14,524	-	-	-	170
5 その他雑穀	-	-	-	491	-	-	-	-
6 野菜・果物	756	4,188	4,713	47,836	-	-	39	1,904
7 綿花	-	-	-	-	-	-	-	-
8 その他農産品	3,305	28,758	1,850	27,147	-	-	23	98
9 羊毛	-	-	-	-	-	-	-	-
10 その他畜産品	1,125	10,633	1,162	8,560	-	-	339	6,093
11 水産品	744	6,296	8,243	74,817	-	415	168	2,237
<b>2 林産品</b> <b>小計</b>	-	125	23,732	287,553	-	58	1,370	17,996
12 原木	-	119	1,724	21,015	-	-	-	-
13 製材	-	-	41	432	-	-	-	-
14 樹脂類	-	-	20,921	253,843	-	-	1,154	16,856
15 木材チップ	-	6	-	149	-	-	-	-
16 その他林産品	-	-	-	173	-	19	-	-
17 薪炭	-	-	1,046	11,941	-	39	216	1,140
<b>3 鉱産品</b> <b>小計</b>	1,561	16,451	23,402	243,053	-	-	2,098	17,021
18 石炭	-	-	92	3,009	-	-	-	400
19 鉄鉱石	-	-	37	332	-	-	-	-
20 金属鉱	-	-	222	7,235	-	-	-	-
21 砂利・砂	107	584	423	6,389	-	-	-	192
22 石材	423	1,684	8,479	63,608	-	-	447	9,248
23 原油	-	-	-	-	-	-	-	-
24 りん鉱石	-	-	-	-	-	-	-	-
25 石灰石	-	-	-	38	-	-	-	-
26 原塩	-	20	217	5,329	-	-	-	84
27 非金属鉱物	1,031	14,163	13,932	157,113	-	-	1,651	7,097
<b>4 金属機械工業品</b> <b>小計</b>	108,787	984,906	92,371	881,118	8,776	117,414	3,936	56,141
28 鉄鋼	4,777	31,385	8,931	90,313	-	368	582	14,920
29 鋼材	13,963	131,130	2,986	28,912	466	7,825	33	646
30 非鉄金属	8,929	98,690	11,339	158,175	-	89	74	3,967
31 金属製品	4,502	43,689	12,844	123,999	-	826	-	4,228
32 鉄道車両	6	12	58	72	-	-	-	-
33 完成自動車	1,157	20,116	72	400	-	78	-	-
34 その他輸送用車両	-	409	139	1,614	-	-	-	-
35 二輪自動車	614	6,610	147	903	-	58	-	215
36 自動車部品	48,146	375,909	34,014	257,348	8,099	106,335	2,791	25,140
37 その他輸送機械	141	1,258	1,425	17,994	-	8	8	61
38 産業機械	16,339	177,814	9,401	95,056	211	1,666	64	4,504
39 電気機械	6,512	71,491	7,272	68,185	-	161	384	1,448

40	測量・光学・医療用機械	3,539	25,608	3,669	37,177	-	-	-	1,012
41	事務用機器	130	725	50	716	-	-	-	-
42	その他機械	32	60	24	254	-	-	-	-
<b>5</b>	<b>化学工業品</b>	<b>84,536</b>	<b>971,594</b>	<b>61,517</b>	<b>701,732</b>	<b>3,020</b>	<b>86,633</b>	<b>5,114</b>	<b>47,458</b>
43	陶磁器	28	1,091	1,257	21,500	-	-	51	3,665
44	セメント	207	3,828	316	4,127	-	-	37	592
45	ガラス類	840	25,285	1,919	24,050	-	8	-	1,196
46	窯業品	3,341	38,482	10,695	124,967	67	280	1,596	2,857
47	重油	-	-	-	-	-	-	-	-
48	石油製品	253	3,821	414	4,136	-	-	-	212
49	LNG(液化天然ガス)	-	-	-	-	-	-	-	-
50	LPG(液化石油ガス)	-	-	53	318	-	-	-	-
51	その他石油製品	2,379	31,917	829	5,355	-	-	-	-
52	コークス	971	10,154	-	1,759	228	14,849	-	-
53	石炭製品	778	27,831	120	314	-	1,601	-	-
54	化学薬品	43,583	467,638	27,718	283,685	2,345	66,648	1,099	11,462
55	化学肥料	1,047	16,615	2,943	44,958	-	19	-	85
56	染料・塗料・合成樹脂・その他化学工業品	31,109	344,932	15,253	186,563	380	3,228	2,331	27,389
<b>6</b>	<b>軽工業品</b>	<b>8,003</b>	<b>88,437</b>	<b>21,664</b>	<b>174,787</b>	<b>195</b>	<b>2,048</b>	<b>451</b>	<b>8,858</b>
57	紙・パルプ	3,015	37,906	6,448	45,467	-	24	366	6,417
58	糸及び紡績半製品	3,988	41,075	674	8,386	156	1,769	-	-
59	その他繊維工業品	276	2,200	1,885	11,647	39	39	10	474
60	砂糖	261	1,215	725	4,043	-	-	-	87
61	製造食品	380	4,681	11,497	97,519	-	128	75	1,800
62	飲料	83	1,321	248	5,630	-	88	-	80
63	水	-	39	16	522	-	-	-	-
64	たばこ	-	-	-	-	-	-	-	-
65	その他食料工業品	-	-	171	1,573	-	-	-	-
<b>7</b>	<b>雑工業品</b>	<b>20,206</b>	<b>192,540</b>	<b>52,377</b>	<b>481,993</b>	<b>6,505</b>	<b>69,451</b>	<b>2,939</b>	<b>24,672</b>
66	がん具	19	19	357	1,962	-	-	8	68
67	衣服・身廻品・はきもの	447	4,704	15,326	142,711	-	-	33	810
68	文房具・運動娯楽用品・楽器	742	5,381	2,746	32,096	-	-	512	1,178
69	家具装備品	1,862	18,081	21,055	166,418	16	61	1,752	18,970
70	その他日用品	-	131	1,300	15,438	-	-	-	112
71	ゴム製品	16,319	158,306	4,975	49,484	6,489	68,912	444	2,250
72	木製品	483	3,328	4,610	48,972	-	478	148	663
73	その他製造工業品	334	2,590	2,008	24,912	-	-	42	621
<b>8</b>	<b>特殊品</b>	<b>35,664</b>	<b>296,431</b>	<b>39,901</b>	<b>344,570</b>	<b>2,575</b>	<b>48,551</b>	<b>5,684</b>	<b>49,240</b>
74	金属くず	422	13,484	4,133	51,446	492	709	1,527	7,420
75	再利用資材	27,884	218,474	224	1,441	1,475	42,549	-	-
76	動植物性製造飼肥料	98	1,612	11,711	100,579	-	58	782	14,746
77	廃棄物	-	-	294	1,616	-	166	-	-
78	廃土砂	-	-	-	-	-	-	-	-
79	輸送用容器	6,627	50,306	17,894	132,072	-	13	339	3,508
80	取合せ品	633	12,555	5,645	57,416	608	5,056	3,036	23,566
<b>9</b>	<b>分類不能のもの</b>	<b>-</b>	<b>-</b>	<b>-</b>	<b>-</b>	<b>-</b>	<b>-</b>	<b>-</b>	<b>-</b>
81	分類不能のもの	-	-	-	-	-	-	-	-

#### 4. 3. 1 コンテナ貨物外貿相手国(1月以降累計上位10カ国:個数)

合計

(単位:TEU)

順位	仕向仕出国・地域	10月		前年同月比 %	1月以降累計		前年累計比 %
		23年	22年		23年	22年	
1(1)	中国	15,568	13,275	117.3	138,989	128,574	108.1
2(2)	韓国	9,379	8,677	108.1	91,482	95,989	95.3
3(3)	台湾	6,448	5,972	108.0	65,628	61,879	106.1
4(4)	中国(ホンコン)	3,537	3,171	111.5	32,242	26,813	120.2
5(5)	タイ	1,743	1,589	109.7	15,537	16,036	96.9
6(6)	フィリピン	631	362	174.3	4,574	4,345	105.3
7(7)	ベトナム	266	329	80.9	3,113	2,052	151.7
8(8)	ロシア	13	-	-	324	490	66.1
9(-)		-	-	-	-	-	-
10(-)		-	-	-	-	-	-
	その他	-	-	-	-	-	-
	合計	37,585	33,375	112.6	351,889	336,178	104.7

( )内は前年同月累計順位

輸出

(単位:TEU)

順位	仕向仕出国・地域	10月		前年同月比 %	1月以降累計		前年累計比 %
		23年	22年		23年	22年	
1(1)	中国	7,752	6,558	118.2	65,737	59,999	109.6
2(2)	韓国	4,907	4,486	109.4	48,251	50,282	96.0
3(3)	台湾	3,905	3,669	106.4	39,389	36,149	109.0
4(4)	中国(ホンコン)	2,312	2,132	108.4	20,493	16,703	122.7
5(5)	タイ	930	866	107.4	8,254	8,541	96.6
6(7)	ベトナム	143	179	79.9	1,565	903	173.3
7(6)	フィリピン	169	98	172.4	1,315	1,843	71.4
8(8)	ロシア	13	-	-	173	182	95.1
9(-)		-	-	-	-	-	-
10(-)		-	-	-	-	-	-
	その他	-	-	-	-	-	-
	合計	20,131	17,988	111.9	185,177	174,602	106.1

( )内は前年同月累計順位

輸入

(単位:TEU)

順位	仕向仕出国・地域	10月		前年同月比 %	1月以降累計		前年累計比 %
		23年	22年		23年	22年	
1(1)	中国	7,816	6,717	116.4	73,252	68,575	106.8
2(2)	韓国	4,472	4,191	106.7	43,231	45,707	94.6
3(3)	台湾	2,543	2,303	110.4	26,239	25,730	102.0
4(4)	中国(ホンコン)	1,225	1,039	117.9	11,749	10,110	116.2
5(5)	タイ	813	723	112.4	7,283	7,495	97.2
6(6)	フィリピン	462	264	175.0	3,259	2,502	130.3
7(7)	ベトナム	123	150	82.0	1,548	1,149	134.7
8(8)	ロシア	-	-	-	151	308	49.0
9(-)		-	-	-	-	-	-
10(-)		-	-	-	-	-	-
	その他	-	-	-	-	-	-
	合計	17,454	15,387	113.4	166,712	161,576	103.2

( )内は前年同月累計順位

#### 4. 3. 2 コンテナ貨物外貿相手国(1月以降累計上位10カ国:トン数)

合計

(単位:トン)

順位	仕向仕出国・地域	10月		前年同月比 %	1月以降累計		前年累計比 %
		23年	22年		23年	22年	
1( 1)	中 国	237,853	202,429	117.5	2,173,660	2,013,176	108.0
2( 2)	韓 国	135,333	126,806	106.7	1,392,858	1,483,574	93.9
3( 3)	台 湾	113,250	123,074	92.0	1,307,867	1,252,333	104.4
4( 4)	中 国(ホンコン)	57,705	58,692	98.3	546,860	502,913	108.7
5( 5)	タ イ	39,102	30,877	126.6	343,529	339,245	101.3
6( 6)	フ ィ リ ピ ン	8,031	5,010	160.3	62,256	70,297	88.6
7( 7)	ベ ト ナ ム	5,030	5,713	88.0	57,518	40,823	140.9
8( 8)	ロ シ ア	271	-	-	5,318	6,805	78.1
9( -)		-	-	-	-	-	-
10( -)		-	-	-	-	-	-
	そ の 他	-	-	-	-	-	-
	合 計	596,575	552,601	108.0	5,889,866	5,709,166	103.2

( )内は前年同月累計順位

輸出

(単位:トン)

順位	仕向仕出国・地域	10月		前年同月比 %	1月以降累計		前年累計比 %
		23年	22年		23年	22年	
1( 1)	中 国	84,235	73,317	114.9	714,965	688,455	103.9
2( 2)	台 湾	60,750	70,187	86.6	710,595	668,567	106.3
3( 3)	韓 国	53,948	48,107	112.1	578,207	640,713	90.2
4( 4)	中 国(ホンコン)	37,094	41,635	89.1	357,451	327,386	109.2
5( 5)	タ イ	22,376	15,558	143.8	181,170	174,604	103.8
6( 7)	ベ ト ナ ム	2,863	3,150	90.9	28,137	17,785	158.2
7( 6)	フ ィ リ ピ ン	3,150	1,705	184.8	26,162	35,676	73.3
8( 8)	ロ シ ア	271	-	-	3,684	3,647	101.0
9( -)		-	-	-	-	-	-
10( -)		-	-	-	-	-	-
	そ の 他	-	-	-	-	-	-
	合 計	264,687	253,659	104.3	2,600,371	2,556,833	101.7

( )内は前年同月累計順位

輸入

(単位:トン)

順位	仕向仕出国・地域	10月		前年同月比 %	1月以降累計		前年累計比 %
		23年	22年		23年	22年	
1( 1)	中 国	153,618	129,112	119.0	1,458,695	1,324,721	110.1
2( 2)	韓 国	81,385	78,699	103.4	814,651	842,861	96.7
3( 3)	台 湾	52,500	52,887	99.3	597,272	583,766	102.3
4( 4)	中 国(ホンコン)	20,611	17,057	120.8	189,409	175,527	107.9
5( 5)	タ イ	16,726	15,319	109.2	162,359	164,641	98.6
6( 6)	フ ィ リ ピ ン	4,881	3,305	147.7	36,094	34,621	104.3
7( 7)	ベ ト ナ ム	2,167	2,563	84.5	29,381	23,038	127.5
8( 8)	ロ シ ア	-	-	-	1,634	3,158	51.7
9( -)		-	-	-	-	-	-
10( -)		-	-	-	-	-	-
	そ の 他	-	-	-	-	-	-
	合 計	331,888	298,942	111.0	3,289,495	3,152,333	104.4

( )内は前年同月累計順位

#### 4.4 コンテナ個数

(単位:TEU)

		10月		前年同月比 %	1月以降累計		前年累計比 %	
		23年	22年		23年	22年		
合 計	計	44,272	40,116	110.4	423,562	395,976	107.0	
	実入	32,444	29,781	108.9	314,059	299,361	104.9	
	空	11,828	10,335	114.4	109,503	96,615	113.3	
	外	賃 計	37,585	33,375	112.6	351,889	336,178	104.7
		実入	29,899	26,785	111.6	283,955	274,410	103.5
		空	7,686	6,590	116.6	67,934	61,768	110.0
	内	賃 計	6,687	6,741	99.2	71,673	59,798	119.9
		実入	2,545	2,996	84.9	30,104	24,951	120.7
		空	4,142	3,745	110.6	41,569	34,847	119.3
輸移出	計	22,311	20,807	107.2	212,011	198,554	106.8	
	実入	15,039	14,542	103.4	148,415	142,047	104.5	
	空	7,272	6,265	116.1	63,596	56,507	112.5	
	外	賃 計	20,131	17,988	111.9	185,177	174,602	106.1
		実入	13,770	12,570	109.5	130,793	126,606	103.3
		空	6,361	5,418	117.4	54,384	47,996	113.3
	内	賃 計	2,180	2,819	77.3	26,834	23,952	112.0
		実入	1,269	1,972	64.4	17,622	15,441	114.1
		空	911	847	107.6	9,212	8,511	108.2
輸移入	計	21,961	19,309	113.7	211,551	197,422	107.2	
	実入	17,405	15,239	114.2	165,644	157,314	105.3	
	空	4,556	4,070	111.9	45,907	40,108	114.5	
	外	賃 計	17,454	15,387	113.4	166,712	161,576	103.2
		実入	16,129	14,215	113.5	153,162	147,804	103.6
		空	1,325	1,172	113.1	13,550	13,772	98.4
	内	賃 計	4,507	3,922	114.9	44,839	35,846	125.1
		実入	1,276	1,024	124.6	12,482	9,510	131.3
		空	3,231	2,898	111.5	32,357	26,336	122.9

#### 4.5 コンテナ貨物量

(単位:トン)

		10月		前年同月比 %	1月以降累計		前年累計比 %
		23年	22年		23年	22年	
合	計	639,807	609,894	104.9	6,446,324	6,184,968	104.2
外	賃	596,575	552,601	108.0	5,889,866	5,709,166	103.2
内	賃	43,232	57,293	75.5	556,458	475,802	117.0
輸 移 出	計	285,758	292,966	97.5	2,924,941	2,871,615	101.9
外	賃	264,687	253,659	104.3	2,600,371	2,556,833	101.7
内	賃	21,071	39,307	53.6	324,570	314,782	103.1
輸 移 入	計	354,049	316,928	111.7	3,521,383	3,313,353	106.3
外	賃	331,888	298,942	111.0	3,289,495	3,152,333	104.4
内	賃	22,161	17,986	123.2	231,888	161,020	144.0