



北九州港港湾統計月報

平成30年－2018年－1月

北九州市港湾空港局物流振興課

平成30年6月4日発行



北九州港マスコットキャラクター
「スナQ」

例 言

1. この統計月報は、統計法に基づく港湾調査規則（昭和26年運輸省令第13号）によって、北九州港と内外諸港との間に出入りした船舶・貨物を調査したものを集計した。
2. 入港船舶は、荷役の有無にかかわらず、総トン数5トン以上のものを調査対象とした。
3. 海上出入貨物は船舶及び「はしけ」により出入りしたものをすべて調査対象とした。
4. 貨物のトン数は、原則としてフレート・トンを採用した。したがって容積は1.133立方メートル、重量は1,000キログラムをもって1トンとし、容積または重量のいずれか大なる方をもって計算することを原則とした。ただし、商習慣に従っている貨物は、その習慣に従った。

(注) 本統計月報は速報値のため、後日数値に変更を生ずる場合がある。

問い合わせ先

北九州市港湾空港局 港営部 物流振興課

TEL 093(321)5941

E-mail:portinfo@kitaqport.or.jp

目 次

1.	概要	
1. 1	平成30年1月概況	1.
1. 2	入港船舶	1.
1. 3	海上出入貨物	2.
1. 4	コンテナ貨物	2.
2.	入港船舶	
2. 1	入港船舶月別前年比較表	3.
2. 2	入港船舶用途別表	4.
3.	海上出入貨物	
3. 1	海上出入貨物月別前年比較表（トン数）	5.
3. 2	海上出入貨物外貿相手国（1月以降累計上位10カ国）	6.
3. 3	海上出入貨物品種別表	7.
4.	コンテナ貨物	
4. 1	コンテナ貨物月別前年比較表（個数）	11.
4. 2	コンテナ貨物月別前年比較表（トン数）	12.

1. 概要

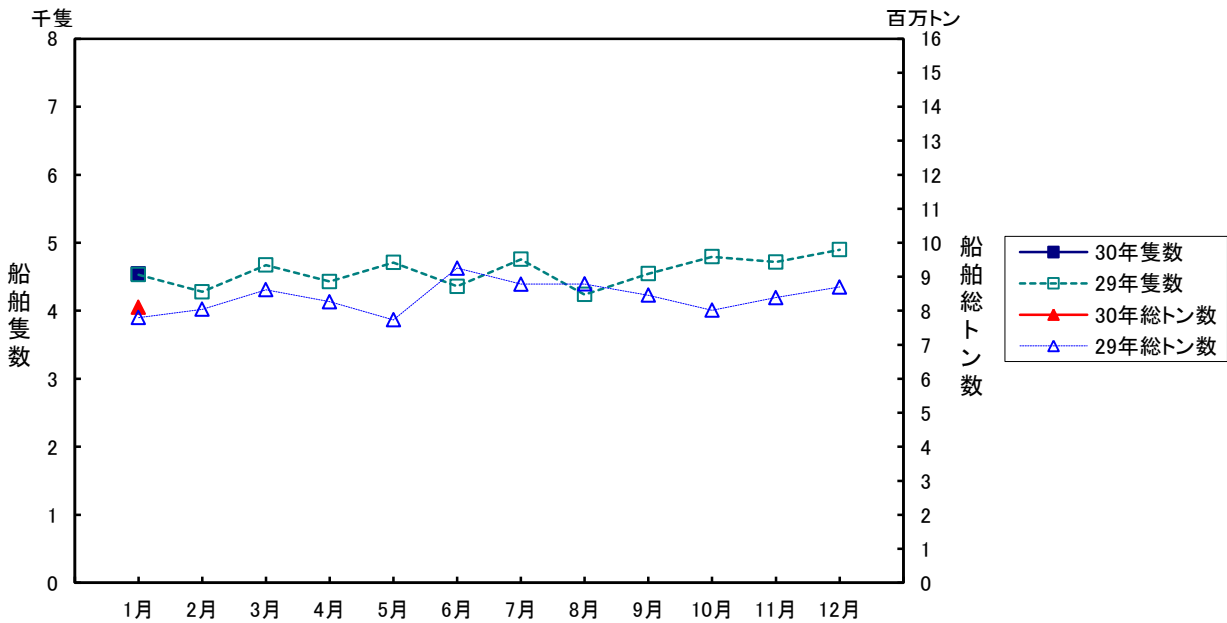
1.1 平成30年1月概況

当月の入港船舶は、4,540隻で前年同月に比べ10隻(0.2%)増、船舶総トン数は、810万トンで前年同月に比べ30万トン(3.9%)増となった。

海上出入貨物は、803万トンで前年同月に比べ38万トン(4.9%)増、このうち外貿易貨物は、266万トンで前年同月に比べ19万トン(7.7%)増、内貿貨物は、536万トンで前年同月に比べ19万トン(3.6%)増となった。

一方、コンテナは実空合計個数(20フィート換算:以下TEUという)40,555個で、前年同月に比べ4,505個(10.0%)減、トン数は、658千トンで前年同月に比べ29千トン(4.2%)減となった。

1.2 入港船舶

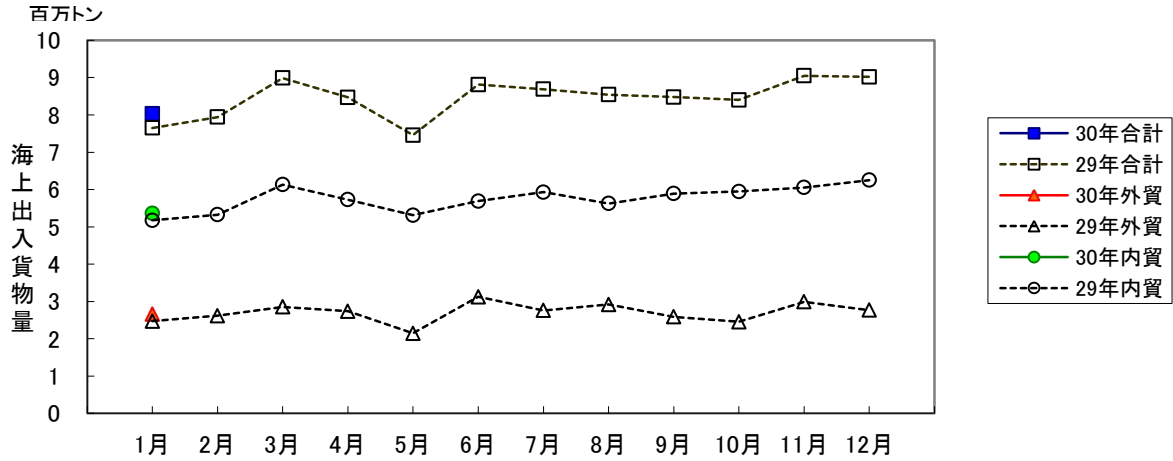


(単位:隻・総トン)

	1月		1月以降累計	
	隻数	総トン数	隻数	総トン数
合計	4,540 (100.2)	8,104,144 (103.9)	4,540 (100.2)	8,104,144 (103.9)
外航船	326 (88.3)	4,417,733 (103.6)	326 (88.3)	4,417,733 (103.6)
内航船	4,214 (101.3)	3,686,411 (104.2)	4,214 (101.3)	3,686,411 (104.2)

()内前年同期比

1.3 海上出入貨物



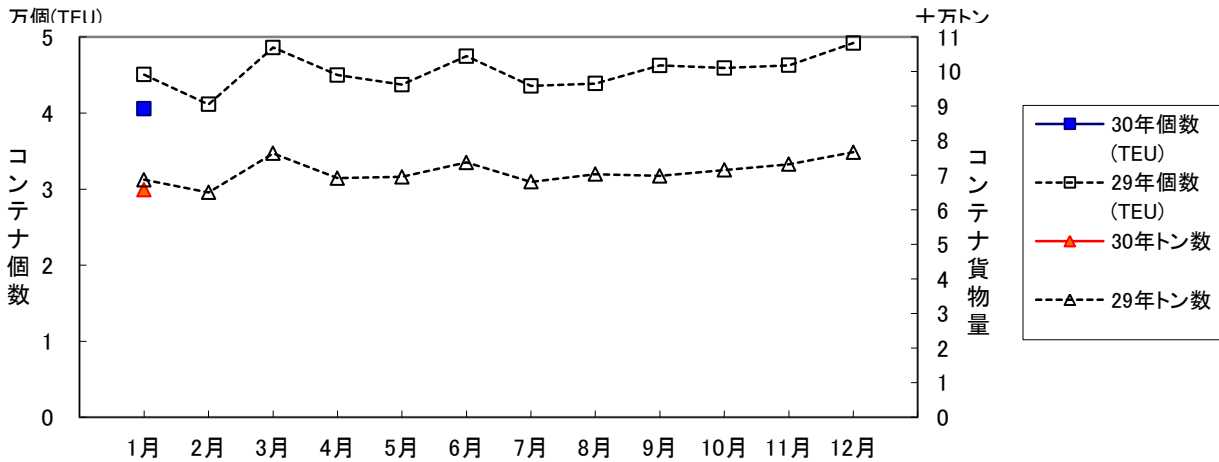
(単位:トン)

	1 月			1月以降累計		
	計	輸移出	輸移入	計	輸移出	輸移入
合計	8,027,064 (104.9)	3,113,462 (103.2)	4,913,602 (106.1)	8,027,064 (104.9)	3,113,462 (103.2)	4,913,602 (106.1)
外航貨物	2,663,572 (107.7)	516,335 (89.4)	2,147,237 (113.3)	2,663,572 (107.7)	516,335 (89.4)	2,147,237 (113.3)
内航貨物	5,363,492 (103.6)	2,597,127 (106.5)	2,766,365 (101.1)	5,363,492 (103.6)	2,597,127 (106.5)	2,766,365 (101.1)

()内前年同期比

1.4 コンテナ貨物

コンテナ貨物は海上出入貨物の内数である。個数は実空20フィート換算(TEU)による。



(単位:TEU・トン)

		1 月			1月以降累計		
		計	輸移出	輸移入	計	輸移出	輸移入
合計	TEU	40,555 (90.0)	20,008 (92.5)	20,547 (87.7)	40,555 (90.0)	20,008 (92.5)	20,547 (87.7)
	トン	658,030 (95.8)	294,785 (103.7)	363,245 (90.2)	658,030 (95.8)	294,785 (103.7)	363,245 (90.2)
外 貿	TEU	35,748 (92.4)	17,474 (93.5)	18,274 (91.4)	35,748 (92.4)	17,474 (93.5)	18,274 (91.4)
	トン	602,956 (96.4)	255,923 (101.6)	347,033 (93.0)	602,956 (96.4)	255,923 (101.6)	347,033 (93.0)
内 貿	TEU	4,807 (75.5)	2,534 (86.2)	2,273 (66.3)	4,807 (75.5)	2,534 (86.2)	2,273 (66.3)
	トン	55,074 (89.2)	38,862 (120.0)	16,212 (55.1)	55,074 (89.2)	38,862 (120.0)	16,212 (55.1)

()内前年同期比

2. 入港船舶

2.1 入港船舶月別前年比較表

(単位:隻・トン)

		合 計		外 航 船		内 航 船	
		隻数	総トン数	隻数	総トン数	隻数	総トン数
1月	30年	4,540	8,104,144	326	4,417,733	4,214	3,686,411
	29年	4,530	7,801,120	369	4,262,544	4,161	3,538,576
2月	30年						
	29年	4,278	8,044,955	342	4,788,540	3,936	3,256,415
3月	30年						
	29年	4,671	8,619,995	387	4,802,325	4,284	3,817,670
4月	30年						
	29年	4,430	8,265,773	368	4,726,244	4,062	3,539,529
5月	30年						
	29年	4,710	7,734,041	351	4,190,725	4,359	3,543,316
6月	30年						
	29年	4,360	9,256,418	380	5,759,924	3,980	3,496,494
7月	30年						
	29年	4,757	8,782,769	369	4,993,472	4,388	3,789,297
8月	30年						
	29年	4,239	8,786,681	370	5,203,832	3,869	3,582,849
9月	30年						
	29年	4,545	8,460,594	341	4,844,343	4,204	3,616,251
10月	30年						
	29年	4,794	8,018,232	340	4,258,943	4,454	3,759,289
11月	30年						
	29年	4,717	8,389,625	383	4,679,352	4,334	3,710,273
12月	30年						
	29年	4,898	8,700,827	387	4,823,876	4,511	3,876,951
合計	30年						
	29年	54,929	100,861,030	4,387	57,334,120	50,542	43,526,910

累計	30年	4,540	8,104,144	326	4,417,733	4,214	3,686,411
1月～	29年	4,530	7,801,120	369	4,262,544	4,161	3,538,576
当月	前年比%	100.2	103.9	88.3	103.6	101.3	104.2

2. 2 入港船舶用途別表

(単位：隻・トン)

	合 計				外 航 船				内 航 船			
	隻 数		総トン数		隻 数		総トン数		隻 数		総トン数	
	当月	累計	当月	累計	当月	累計	当月	累計	当月	累計	当月	累計
合 計	4,540	4,540	8,104,144	8,104,144	326	326	4,417,733	4,417,733	4,214	4,214	3,686,411	3,686,411
(対前年同月・同期比%)	100	100	104	104	88	88	104	104	101	101	104	104
商 船	3,948	3,948	5,797,035	5,797,035	325	325	4,415,875	4,415,875	3,623	3,623	1,381,160	1,381,160
客 船	1,964	1,964	277,461	277,461	2	2	240,183	240,183	1,962	1,962	37,278	37,278
貨 客 船	83	83	7,885	7,885	-	-	-	-	83	83	7,885	7,885
一 般 貨 物 船	1,072	1,072	2,063,908	2,063,908	134	134	1,643,955	1,643,955	938	938	419,953	419,953
油 送 船	197	197	91,815	91,815	2	2	3,630	3,630	195	195	88,185	88,185
L P G 船	18	18	26,940	26,940	1	1	16,685	16,685	17	17	10,255	10,255
L N G 船	13	13	541,065	541,065	5	5	517,601	517,601	8	8	23,464	23,464
プロダクトオイルタンカー	5	5	4,931	4,931	-	-	-	-	5	5	4,931	4,931
内航ケミカル船	132	132	66,391	66,391	1	1	1,061	1,061	131	131	65,330	65,330
外航ケミカル船	4	4	16,525	16,525	4	4	16,525	16,525	-	-	-	-
その他タンカー・タンク船	11	11	10,700	10,700	-	-	-	-	11	11	10,700	10,700
穀 物 船	-	-	-	-	-	-	-	-	-	-	-	-
材 木 船	-	-	-	-	-	-	-	-	-	-	-	-
チ ッ プ 船	-	-	-	-	-	-	-	-	-	-	-	-
鋼 材 船	15	15	10,735	10,735	-	-	-	-	15	15	10,735	10,735
砂利・砂・石材船	85	85	65,962	65,962	-	-	-	-	85	85	65,962	65,962
セ メ ン ト 船	101	101	156,645	156,645	1	1	3,792	3,792	100	100	152,853	152,853
石 炭 船	1	1	104,729	104,729	1	1	104,729	104,729	-	-	-	-
鉱 石 船	2	2	218,662	218,662	2	2	218,662	218,662	-	-	-	-
自動車専用船	29	29	367,228	367,228	3	3	84,803	84,803	26	26	282,425	282,425
その他専用船	17	17	104,076	104,076	-	-	-	-	17	17	104,076	104,076
フルコンテナ船	177	177	1,526,511	1,526,511	156	156	1,486,968	1,486,968	21	21	39,543	39,543
セミコンテナ船	13	13	30,187	30,187	10	10	28,690	28,690	3	3	1,497	1,497
R O R O 船	9	9	104,679	104,679	3	3	48,591	48,591	6	6	56,088	56,088
自動車航送船	172	172	2,016,677	2,016,677	-	-	-	-	172	172	2,016,677	2,016,677
漁 船	16	16	80	80	-	-	-	-	16	16	80	80
そ の 他	404	404	290,352	290,352	1	1	1,858	1,858	403	403	288,494	288,494
作業船(自航船)	39	39	69,182	69,182	1	1	1,858	1,858	38	38	67,324	67,324
パ ト ロ ー ル 船	123	123	7,022	7,022	-	-	-	-	123	123	7,022	7,022
曳 船 ・ 押 船	83	83	8,001	8,001	-	-	-	-	83	83	8,001	8,001
訓 練 船	1	1	5,890	5,890	-	-	-	-	1	1	5,890	5,890
軍 艦	-	-	-	-	-	-	-	-	-	-	-	-
その他の船舶(自航船)	158	158	200,257	200,257	-	-	-	-	158	158	200,257	200,257

3. 海上出入貨物

3.1 海上出入貨物月別前年比較表(トン数)

(単位:トン)

		合計	外貿計	輸出	輸入	内貿計	移出	移入
1月	30年	8,027,064	2,663,572	516,335	2,147,237	5,363,492	2,597,127	2,766,365
	29年	7,648,522	2,473,032	577,283	1,895,749	5,175,490	2,439,136	2,736,354
2月	30年							
	29年	7,942,092	2,617,405	645,527	1,971,878	5,324,687	2,456,975	2,867,712
3月	30年							
	29年	8,989,010	2,855,635	631,467	2,224,168	6,133,375	2,826,889	3,306,486
4月	30年							
	29年	8,470,152	2,739,805	630,102	2,109,703	5,730,347	2,681,900	3,048,447
5月	30年							
	29年	7,459,105	2,146,718	586,239	1,560,479	5,312,387	2,504,780	2,807,607
6月	30年							
	29年	8,815,139	3,125,178	626,203	2,498,975	5,689,961	2,669,607	3,020,354
7月	30年							
	29年	8,687,156	2,758,160	557,636	2,200,524	5,928,996	2,850,891	3,078,105
8月	30年							
	29年	8,543,098	2,917,597	585,700	2,331,897	5,625,501	2,686,009	2,939,492
9月	30年							
	29年	8,478,376	2,588,287	627,585	1,960,702	5,890,089	2,830,012	3,060,077
10月	30年							
	29年	8,401,069	2,455,493	612,806	1,842,687	5,945,576	2,829,642	3,115,934
11月	30年							
	29年	9,048,880	2,992,281	607,925	2,384,356	6,056,599	2,881,085	3,175,514
12月	30年							
	29年	9,017,770	2,766,952	696,872	2,070,080	6,250,818	2,942,269	3,308,549
合計	30年							
	29年	101,500,369	32,436,543	7,385,345	25,051,198	69,063,826	32,599,195	36,464,631

累計	30年	8,027,064	2,663,572	516,335	2,147,237	5,363,492	2,597,127	2,766,365
1月～	29年	7,648,522	2,473,032	577,283	1,895,749	5,175,490	2,439,136	2,736,354
当月	前年比%	104.9	107.7	89.4	113.3	103.6	106.5	101.1

3.2 海上出入貨物外貿相手国(1月以降累計上位10カ国)

合計

(単位:トン)

順位	仕向仕出国・地域	1月		前年同月比 %	1月以降累計		前年累計比 %
		30年	29年		30年	29年	
1(1)	オーストラリア	817,664	829,085	98.6	817,664	829,085	98.6
2(13)	アメリカ	301,512	40,536	743.8	301,512	40,536	743.8
3(2)	中国	300,728	418,715	71.8	300,728	418,715	71.8
4(3)	韓国	293,339	290,357	101.0	293,339	290,357	101.0
5(8)	カナダ	178,874	80,692	221.7	178,874	80,692	221.7
6(10)	マレーシア	150,422	70,388	213.7	150,422	70,388	213.7
7(6)	ロシア	141,494	93,587	151.2	141,494	93,587	151.2
8(5)	台湾	122,563	121,970	100.5	122,563	121,970	100.5
9(19)	ブラジル	70,000	8,030	871.7	70,000	8,030	871.7
10(-)	チリ	57,566	-	-	57,566	-	-
	その他	229,410	519,672	44.1	229,410	519,672	44.1
	合計	2,663,572	2,473,032	107.7	2,663,572	2,473,032	107.7

()内は前年同月累計順位

輸出

(単位:トン)

順位	仕向仕出国・地域	1月		前年同月比 %	1月以降累計		前年累計比 %
		30年	29年		30年	29年	
1(1)	韓国	159,123	154,935	102.7	159,123	154,935	102.7
2(2)	中国	117,496	114,892	102.3	117,496	114,892	102.3
3(3)	台湾	68,423	68,717	99.6	68,423	68,717	99.6
4(5)	タイ	30,680	45,520	67.4	30,680	45,520	67.4
5(4)	インド	25,889	68,000	38.1	25,889	68,000	38.1
6(8)	中国(ホンコン)	20,815	15,798	131.8	20,815	15,798	131.8
7(15)	インドネシア	17,827	6,446	276.6	17,827	6,446	276.6
8(6)	アメリカ	13,011	21,732	59.9	13,011	21,732	59.9
9(13)	ベトナム	10,632	6,783	156.7	10,632	6,783	156.7
10(14)	グアテマラ	9,952	6,743	147.6	9,952	6,743	147.6
	その他	42,487	67,717	62.7	42,487	67,717	62.7
	合計	516,335	577,283	89.4	516,335	577,283	89.4

()内は前年同月累計順位

輸入

(単位:トン)

順位	仕向仕出国・地域	1月		前年同月比 %	1月以降累計		前年累計比 %
		30年	29年		30年	29年	
1(1)	オーストラリア	814,914	829,085	98.3	814,914	829,085	98.3
2(12)	アメリカ	288,501	18,804	1,534.3	288,501	18,804	1,534.3
3(2)	中国	183,232	303,823	60.3	183,232	303,823	60.3
4(6)	カナダ	178,874	78,000	229.3	178,874	78,000	229.3
5(8)	マレーシア	142,085	59,976	236.9	142,085	59,976	236.9
6(5)	ロシア	136,572	92,379	147.8	136,572	92,379	147.8
7(4)	韓国	134,216	135,422	99.1	134,216	135,422	99.1
8(-)	ブラジル	70,000	-	-	70,000	-	-
9(-)	チリ	57,566	-	-	57,566	-	-
10(9)	台湾	54,140	53,253	101.7	54,140	53,253	101.7
	その他	87,137	325,007	26.8	87,137	325,007	26.8
	合計	2,147,237	1,895,749	113.3	2,147,237	1,895,749	113.3

()内は前年同月累計順位

3. 3 海上出入貨物品種別表

(単位:トン・%)

	合 計				外 貿 計				内 貿 計			
	当 月	前年比	累 計	前年比	当 月	前年比	累 計	前年比	当 月	前年比	累 計	前年比
合 計	8,027,064	104.9	8,027,064	104.9	2,663,572	107.7	2,663,572	107.7	5,363,492	103.6	5,363,492	103.6
1 農水産品 小 計	48,026	100.7	48,026	100.7	28,648	114.1	28,648	114.1	19,378	85.8	19,378	85.8
1 麦	715	53.0	715	53.0	-	-	-	-	715	53.0	715	53.0
2 米	848	45.6	848	45.6	-	-	-	-	848	45.6	848	45.6
3 とうもろこし	19,297	125.3	19,297	125.3	5,046	-	5,046	-	14,251	92.5	14,251	92.5
4 豆類	1,505	59.7	1,505	59.7	1,440	57.1	1,440	57.1	65	-	65	-
5 その他雑穀	750	53.6	750	53.6	50	-	50	-	700	50.0	700	50.0
6 野菜・果物	6,520	84.9	6,520	84.9	5,887	86.5	5,887	86.5	633	72.3	633	72.3
7 綿花	-	-	-	-	-	-	-	-	-	-	-	-
8 その他農産品	5,030	145.0	5,030	145.0	3,633	106.4	3,633	106.4	1,397	2,587.0	1,397	2,587.0
9 羊毛	-	-	-	-	-	-	-	-	-	-	-	-
10 その他畜産品	5,606	99.4	5,606	99.4	5,475	98.3	5,475	98.3	131	192.6	131	192.6
11 水産品	7,755	92.6	7,755	92.6	7,117	104.8	7,117	104.8	638	40.3	638	40.3
2 林産品 小 計	22,986	124.5	22,986	124.5	16,828	118.3	16,828	118.3	6,158	145.1	6,158	145.1
12 原木	429	49.3	429	49.3	427	49.1	427	49.1	2	-	2	-
13 製材	1,199	104.5	1,199	104.5	684	144.9	684	144.9	515	76.3	515	76.3
14 樹脂類	19,182	135.9	19,182	135.9	15,061	121.6	15,061	121.6	4,121	237.4	4,121	237.4
15 木材チップ	1,692	89.8	1,692	89.8	172	330.8	172	330.8	1,520	83.0	1,520	83.0
16 その他林産品	67	191.4	67	191.4	67	191.4	67	191.4	-	-	-	-
17 薪炭	417	102.0	417	102.0	417	102.0	417	102.0	-	-	-	-
3 鉱産品 小 計	1,796,843	115.3	1,796,843	115.3	1,355,368	111.8	1,355,368	111.8	441,475	127.7	441,475	127.7
18 石炭	854,753	120.1	854,753	120.1	725,638	118.6	725,638	118.6	129,115	129.5	129,115	129.5
19 鉄鉱石	593,980	112.2	593,980	112.2	589,650	112.2	589,650	112.2	4,330	118.3	4,330	118.3
20 金属鉱	3,613	91.6	3,613	91.6	3,613	91.6	3,613	91.6	-	-	-	-
21 砂利・砂	88,871	96.4	88,871	96.4	252	61.3	252	61.3	88,619	96.5	88,619	96.5
22 石材	13,474	144.3	13,474	144.3	6,751	72.3	6,751	72.3	6,723	-	6,723	-
23 原油	-	-	-	-	-	-	-	-	-	-	-	-
24 リン鉱石	-	-	-	-	-	-	-	-	-	-	-	-
25 石灰石	115,415	126.6	115,415	126.6	288	394.5	288	394.5	115,127	126.4	115,127	126.4
26 原塩	8,461	975.9	8,461	975.9	2,181	1,005.1	2,181	1,005.1	6,280	966.2	6,280	966.2
27 非金属鉱物	118,276	98.3	118,276	98.3	26,995	44.0	26,995	44.0	91,281	155.0	91,281	155.0
4 金属機械工業品 小 計	4,597,375	101.0	4,597,375	101.0	402,094	90.5	402,094	90.5	4,195,281	102.2	4,195,281	102.2
28 鉄鋼	29,613	62.6	29,613	62.6	21,805	48.0	21,805	48.0	7,808	425.0	7,808	425.0
29 鋼材	519,078	95.0	519,078	95.0	139,551	102.3	139,551	102.3	379,527	92.5	379,527	92.5
30 非鉄金属	46,212	114.5	46,212	114.5	42,993	121.6	42,993	121.6	3,219	64.5	3,219	64.5
31 金属製品	89,828	89.3	89,828	89.3	78,353	87.7	78,353	87.7	11,475	102.8	11,475	102.8
32 鉄道車両	-	-	-	-	-	-	-	-	-	-	-	-
33 完成自動車	3,714,945	102.8	3,714,945	102.8	4,930	67.8	4,930	67.8	3,710,015	102.9	3,710,015	102.9
34 その他輸送用車両	134	-	134	-	134	-	134	-	-	-	-	-
35 二輪自動車	477	230.4	477	230.4	417	283.7	417	283.7	60	100.0	60	100.0
36 自動車部品	79,165	81.6	79,165	81.6	62,452	82.2	62,452	82.2	16,713	79.6	16,713	79.6
37 その他輸送機械	60,047	137.6	60,047	137.6	1,803	125.3	1,803	125.3	58,244	138.0	58,244	138.0
38 産業機械	34,342	120.2	34,342	120.2	28,296	125.7	28,296	125.7	6,046	99.9	6,046	99.9
39 電気機械	17,454	60.3	17,454	60.3	15,459	60.2	15,459	60.2	1,995	61.0	1,995	61.0

40	測量・光学・医療用機械	5,813	127.0	5,813	127.0	5,655	128.3	5,655	128.3	158	91.9	158	91.9
41	事務用機器	75	37.1	75	37.1	75	37.1	75	37.1	-	-	-	-
42	その他機械	192	111.0	192	111.0	171	98.8	171	98.8	21	-	21	-
5	化学工業品	1,265,765	111.3	1,265,765	111.3	684,847	121.9	684,847	121.9	580,918	100.9	580,918	100.9
43	陶磁器	2,271	72.4	2,271	72.4	2,271	74.5	2,271	74.5	-	-	-	-
44	セメント	146,336	94.0	146,336	94.0	6,518	649.9	6,518	649.9	139,818	90.4	139,818	90.4
45	ガラス類	7,644	137.5	7,644	137.5	3,690	90.4	3,690	90.4	3,954	267.7	3,954	267.7
46	窯業品	14,288	73.1	14,288	73.1	12,212	86.6	12,212	86.6	2,076	38.2	2,076	38.2
47	重油	47,422	122.7	47,422	122.7	-	-	-	-	47,422	122.7	47,422	122.7
48	揮発油	49,915	-	49,915	-	-	-	-	-	49,915	-	49,915	-
49	その他の石油	73,654	61.1	73,654	61.1	1,068	216.6	1,068	216.6	72,586	60.5	72,586	60.5
50	LNG(液化天然ガス)	410,323	177.2	410,323	177.2	401,881	179.3	401,881	179.3	8,442	114.2	8,442	114.2
51	LPG(液化石油ガス)	6,856	117.5	6,856	117.5	-	-	-	-	6,856	117.5	6,856	117.5
52	その他石油製品	11,245	30.5	11,245	30.5	10,051	28.7	10,051	28.7	1,194	62.0	1,194	62.0
53	コークス	175,479	83.6	175,479	83.6	45,847	47.4	45,847	47.4	129,632	114.6	129,632	114.6
54	石炭製品	37,375	95.6	37,375	95.6	13,279	101.5	13,279	101.5	24,096	92.7	24,096	92.7
55	化学薬品	197,093	105.9	197,093	105.9	124,327	116.4	124,327	116.4	72,766	91.7	72,766	91.7
56	化学肥料	19,253	103.4	19,253	103.4	8,583	80.8	8,583	80.8	10,670	133.3	10,670	133.3
57	染料・塗料・合成樹脂・その他化学工業品	66,611	100.5	66,611	100.5	55,120	104.7	55,120	104.7	11,491	84.0	11,491	84.0
6	軽工業品	53,493	99.8	53,493	99.8	16,076	92.6	16,076	92.6	37,417	103.3	37,417	103.3
58	紙・パルプ	12,274	85.1	12,274	85.1	1,119	59.8	1,119	59.8	11,155	88.9	11,155	88.9
59	糸及び紡績半製品	3,773	81.4	3,773	81.4	3,773	88.1	3,773	88.1	-	-	-	-
60	その他繊維工業品	1,577	73.9	1,577	73.9	1,577	73.9	1,577	73.9	-	-	-	-
61	砂糖	4,898	118.5	4,898	118.5	445	67.9	445	67.9	4,453	128.0	4,453	128.0
62	製造食品	9,193	94.6	9,193	94.6	7,158	100.6	7,158	100.6	2,035	78.1	2,035	78.1
63	飲料	2,489	107.4	2,489	107.4	1,191	134.3	1,191	134.3	1,298	90.7	1,298	90.7
64	水	18,846	117.1	18,846	117.1	370	136.5	370	136.5	18,476	116.7	18,476	116.7
65	たばこ	113	-	113	-	113	-	113	-	-	-	-	-
66	その他食料工業品	330	223.0	330	223.0	330	223.0	330	223.0	-	-	-	-
7	雑工業品	77,461	89.9	77,461	89.9	69,828	95.1	69,828	95.1	7,633	59.8	7,633	59.8
67	がん具	172	61.6	172	61.6	172	61.6	172	61.6	-	-	-	-
68	衣服・身廻品・はきもの	8,253	77.3	8,253	77.3	8,243	77.5	8,243	77.5	10	25.6	10	25.6
69	文房具・運動娯楽用品・楽器	3,599	83.9	3,599	83.9	3,135	95.5	3,135	95.5	464	46.0	464	46.0
70	家具装備品	19,955	91.6	19,955	91.6	17,431	89.6	17,431	89.6	2,524	107.8	2,524	107.8
71	その他日用品	1,061	67.6	1,061	67.6	996	63.5	996	63.5	65	-	65	-
72	ゴム製品	33,979	106.2	33,979	106.2	31,714	123.2	31,714	123.2	2,265	36.2	2,265	36.2
73	木製品	6,556	70.6	6,556	70.6	5,066	70.2	5,066	70.2	1,490	72.1	1,490	72.1
74	その他製造工業品	3,886	61.5	3,886	61.5	3,071	58.3	3,071	58.3	815	77.0	815	77.0
8	特殊品	165,115	84.3	165,115	84.3	89,883	72.6	89,883	72.6	75,232	104.3	75,232	104.3
75	金属くず	69,305	87.5	69,305	87.5	44,836	71.8	44,836	71.8	24,469	145.9	24,469	145.9
76	再利用資材	19,297	69.8	19,297	69.8	15,461	70.0	15,461	70.0	3,836	69.0	3,836	69.0
77	動植物性製造飼肥料	16,499	77.5	16,499	77.5	11,348	77.3	11,348	77.3	5,151	78.0	5,151	78.0
78	廃棄物	4,541	128.6	4,541	128.6	241	-	241	-	4,300	121.8	4,300	121.8
79	廃土砂	11,875	67.7	11,875	67.7	-	-	-	-	11,875	67.7	11,875	67.7
80	輸送用容器	22,515	89.9	22,515	89.9	17,533	82.2	17,533	82.2	4,982	134.5	4,982	134.5
81	取合せ品	21,083	97.2	21,083	97.2	464	14.2	464	14.2	20,619	112.0	20,619	112.0
9	分類不能のもの	-	-	-	-	-	-	-	-	-	-	-	-
82	分類不能のもの	-	-	-	-	-	-	-	-	-	-	-	-

(単位:トン)

	輸出		輸入		移出		移入	
	当月	累計	当月	累計	当月	累計	当月	累計
合計	516,335	516,335	2,147,237	2,147,237	2,597,127	2,597,127	2,766,365	2,766,365
1 農水産品 小計	2,927	2,927	25,721	25,721	465	465	18,913	18,913
1 麦	-	-	-	-	195	195	520	520
2 米	-	-	-	-	133	133	715	715
3 とうもろこし	-	-	5,046	5,046	-	-	14,251	14,251
4 豆類	100	100	1,340	1,340	-	-	65	65
5 その他雑穀	-	-	50	50	-	-	700	700
6 野菜・果物	93	93	5,794	5,794	3	3	630	630
7 綿花	-	-	-	-	-	-	-	-
8 その他農産品	1,975	1,975	1,658	1,658	2	2	1,395	1,395
9 羊毛	-	-	-	-	-	-	-	-
10 その他畜産品	217	217	5,258	5,258	131	131	-	-
11 水産品	542	542	6,575	6,575	1	1	637	637
2 林産品 小計	49	49	16,779	16,779	1,447	1,447	4,711	4,711
12 原木	-	-	427	427	2	2	-	-
13 製材	-	-	684	684	-	-	515	515
14 樹脂類	-	-	15,061	15,061	445	445	3,676	3,676
15 木材チップ	-	-	172	172	1,000	1,000	520	520
16 その他林産品	49	49	18	18	-	-	-	-
17 薪炭	-	-	417	417	-	-	-	-
3 鉱産品 小計	5,695	5,695	1,349,673	1,349,673	180,335	180,335	261,140	261,140
18 石炭	-	-	725,638	725,638	114,912	114,912	14,203	14,203
19 鉄鉱石	-	-	589,650	589,650	1,130	1,130	3,200	3,200
20 金属鉱	1,729	1,729	1,884	1,884	-	-	-	-
21 砂利・砂	30	30	222	222	47,938	47,938	40,681	40,681
22 石材	-	-	6,751	6,751	-	-	6,723	6,723
23 原油	-	-	-	-	-	-	-	-
24 リン鉱石	-	-	-	-	-	-	-	-
25 石灰石	-	-	288	288	-	-	115,127	115,127
26 原塩	-	-	2,181	2,181	130	130	6,150	6,150
27 非金属鉱物	3,936	3,936	23,059	23,059	16,225	16,225	75,056	75,056
4 金属機械工業品 小計	256,576	256,576	145,518	145,518	2,075,340	2,075,340	2,119,941	2,119,941
28 鉄鋼	546	546	21,259	21,259	469	469	7,339	7,339
29 鋼材	125,716	125,716	13,835	13,835	93,240	93,240	286,287	286,287
30 非鉄金属	20,652	20,652	22,341	22,341	2,020	2,020	1,199	1,199
31 金属製品	57,456	57,456	20,897	20,897	2,335	2,335	9,140	9,140
32 鉄道車両	-	-	-	-	-	-	-	-
33 完成自動車	4,930	4,930	-	-	1,907,555	1,907,555	1,802,460	1,802,460
34 その他輸送用車両	67	67	67	67	-	-	-	-
35 二輪自動車	407	407	10	10	60	60	-	-
36 自動車部品	19,203	19,203	43,249	43,249	9,870	9,870	6,843	6,843
37 その他輸送機械	494	494	1,309	1,309	56,663	56,663	1,581	1,581
38 産業機械	17,342	17,342	10,954	10,954	2,310	2,310	3,736	3,736
39 電気機械	5,409	5,409	10,050	10,050	724	724	1,271	1,271

4. コンテナ貨物

4.1 コンテナ貨物月別前年比較表(個数)

(単位:TEU)

		合計	外 貿			内 貿		
			計	輸出	輸入	計	移出	移入
1月	30年	40,555	35,748	17,474	18,274	4,807	2,534	2,273
	29年	45,060	38,694	18,696	19,998	6,366	2,940	3,426
2月	30年							
	29年	41,156	34,620	19,361	15,259	6,536	3,189	3,347
3月	30年							
	29年	48,619	41,290	20,887	20,403	7,329	2,915	4,414
4月	30年							
	29年	44,991	38,008	20,299	17,709	6,983	3,330	3,653
5月	30年							
	29年	43,742	38,707	19,208	19,499	5,035	2,134	2,901
6月	30年							
	29年	47,487	41,757	21,234	20,523	5,730	2,906	2,824
7月	30年							
	29年	43,557	37,884	19,263	18,621	5,673	3,168	2,505
8月	30年							
	29年	43,875	38,764	19,026	19,738	5,111	2,784	2,327
9月	30年							
	29年	46,265	40,220	20,666	19,554	6,045	2,895	3,150
10月	30年							
	29年	45,921	40,670	20,616	20,054	5,251	2,523	2,728
11月	30年							
	29年	46,292	41,230	20,625	20,605	5,062	2,600	2,462
12月	30年							
	29年	49,217	42,848	22,603	20,245	6,369	2,653	3,716
合計	30年							
	29年	546,182	474,692	242,484	232,208	71,490	34,037	37,453

累計	30年	40,555	35,748	17,474	18,274	4,807	2,534	2,273
1月～	29年	45,060	38,694	18,696	19,998	6,366	2,940	3,426
1月	前年比%	90.0	92.4	93.5	91.4	75.5	86.2	66.3

4.2 コンテナ貨物月別前年比較表(トン数)

(単位:トン)

		合計	外 貿			内 貿		
			計	輸出	輸入	計	移出	移入
1月	30年	658,030	602,956	255,923	347,033	55,074	38,862	16,212
	29年	687,079	625,306	251,965	373,341	61,773	32,376	29,397
2月	30年							
	29年	650,476	598,125	321,104	277,021	52,351	30,773	21,578
3月	30年							
	29年	763,635	696,736	329,696	367,040	66,899	37,941	28,958
4月	30年							
	29年	692,052	616,884	305,381	311,503	75,168	48,831	26,337
5月	30年							
	29年	695,714	639,105	288,176	350,929	56,609	30,219	26,390
6月	30年							
	29年	737,098	684,141	320,188	363,953	52,957	32,780	20,177
7月	30年							
	29年	681,375	618,645	286,140	332,505	62,730	41,461	21,269
8月	30年							
	29年	703,193	649,218	291,738	357,480	53,975	38,244	15,731
9月	30年							
	29年	698,237	633,690	289,457	344,233	64,547	47,673	16,874
10月	30年							
	29年	715,393	655,786	314,980	340,806	59,607	43,264	16,343
11月	30年							
	29年	731,867	663,594	298,285	365,309	68,273	44,182	24,091
12月	30年							
	29年	766,883	703,938	348,879	355,059	62,945	42,777	20,168
合計	30年							
	29年	8,523,002	7,785,168	3,645,989	4,139,179	737,834	470,521	267,313

累計	30年	658,030	602,956	255,923	347,033	55,074	38,862	16,212
1月～	29年	687,079	625,306	251,965	373,341	61,773	32,376	29,397
1月	前年比%	95.8	96.4	101.6	93.0	89.2	120.0	55.1