



北九州港港湾統計月報

平成30年－2018年－2月

北九州市港湾空港局物流振興課

平成30年7月3日発行



北九州港マスコットキャラクター
「スナQ」

例 言

1. この統計月報は、統計法に基づく港湾調査規則（昭和26年運輸省令第13号）によって、北九州港と内外諸港との間に出入りした船舶・貨物を調査したものを集計した。
2. 入港船舶は、荷役の有無にかかわらず、総トン数5トン以上のものを調査対象とした。
3. 海上出入貨物は船舶及び「はしけ」により出入りしたものをすべて調査対象とした。
4. 貨物のトン数は、原則としてフレート・トンを採用した。したがって容積は1.133立方メートル、重量は1,000キログラムをもって1トンとし、容積または重量のいずれか大なる方をもって計算することを原則とした。ただし、商習慣に従っている貨物は、その習慣に従った。

(注) 本統計月報は速報値のため、後日数値に変更を生ずる場合がある。

問い合わせ先
北九州市港湾空港局港営部港営課港湾情報係
TEL 093(321)5929
E-mail:portinfo@kitaqport.or.jp

目 次

1.	概要	
1. 1	平成30年2月概況	1.
1. 2	入港船舶	1.
1. 3	海上出入貨物	2.
1. 4	コンテナ貨物	2.
2.	入港船舶	
2. 1	入港船舶月別前年比較表	3.
2. 2	入港船舶用途別表	4.
3.	海上出入貨物	
3. 1	海上出入貨物月別前年比較表（トン数）	5.
3. 2	海上出入貨物外貿相手国（1月以降累計上位10カ国）	6.
3. 3	海上出入貨物品種別表	7.
4.	コンテナ貨物	
4. 1	コンテナ貨物月別前年比較表（個数）	11.
4. 2	コンテナ貨物月別前年比較表（トン数）	12.

1. 概要

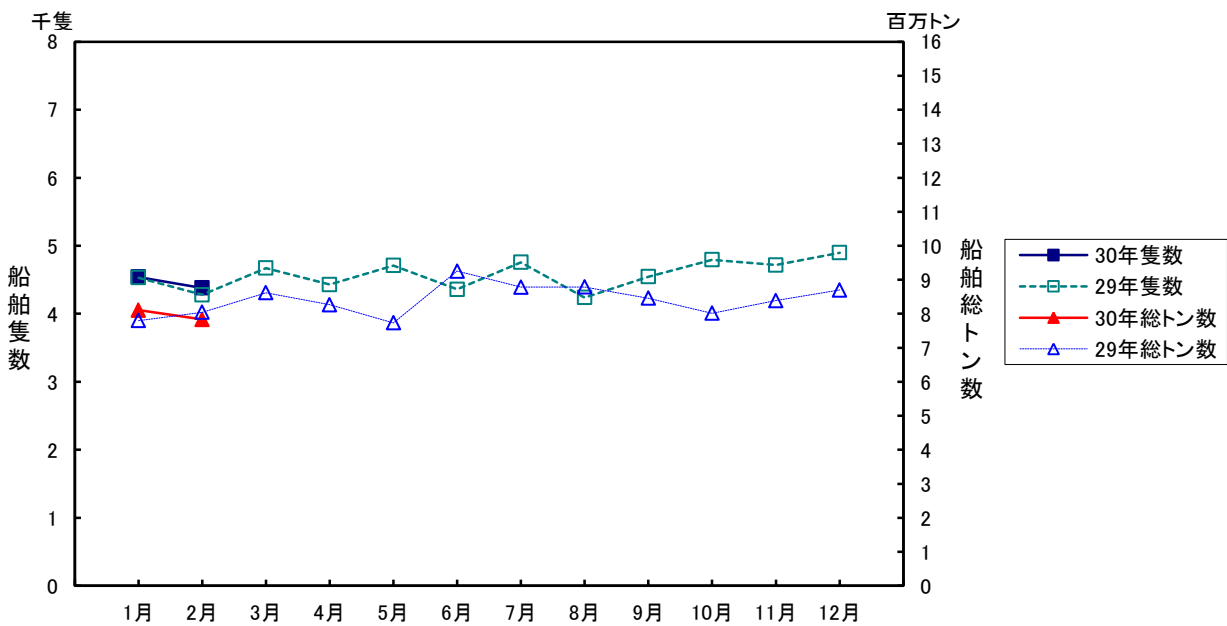
1.1 平成30年2月概況

当月の入港船舶は、4,379隻で前年同月に比べ101隻(2.4%)増、船舶総トン数は、783万トンで前年同月に比べ21万トン(2.7%)減となった。

海上出入貨物は、815万トンで前年同月に比べ21万トン(2.7%)増、このうち外貿易貨物は、283万トンで前年同月に比べ21万トン(8.1%)増、内貿貨物は、532万トンで前年同月に比べ0万トン(0.0%)減となった。

一方、コンテナは実空合計個数(20フィート換算:以下TEUという)39,093個で、前年同月に比べ2,063個(5.0%)減、トン数は、633千トンで前年同月に比べ17千トン(2.7%)減となった。

1.2 入港船舶

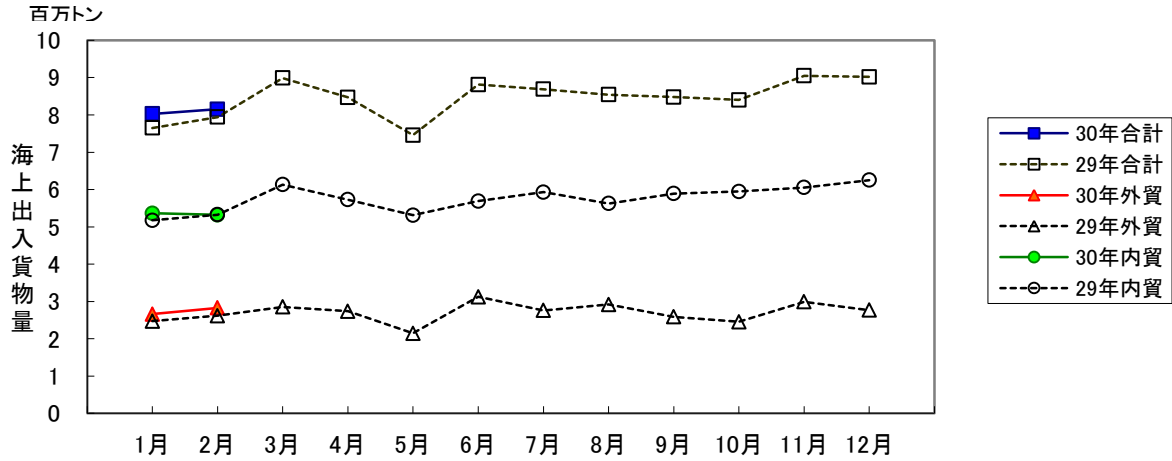


(単位:隻・総トン)

	2月		1月以降累計	
	隻数	総トン数	隻数	総トン数
合計	4,379 (102.4)	7,831,229 (97.3)	8,919 (101.3)	15,935,373 (100.6)
外航船	340 (99.4)	4,523,072 (94.5)	666 (93.7)	8,940,805 (98.8)
内航船	4,039 (102.6)	3,308,157 (101.6)	8,253 (101.9)	6,994,568 (102.9)

()内前年同期比

1.3 海上出入貨物



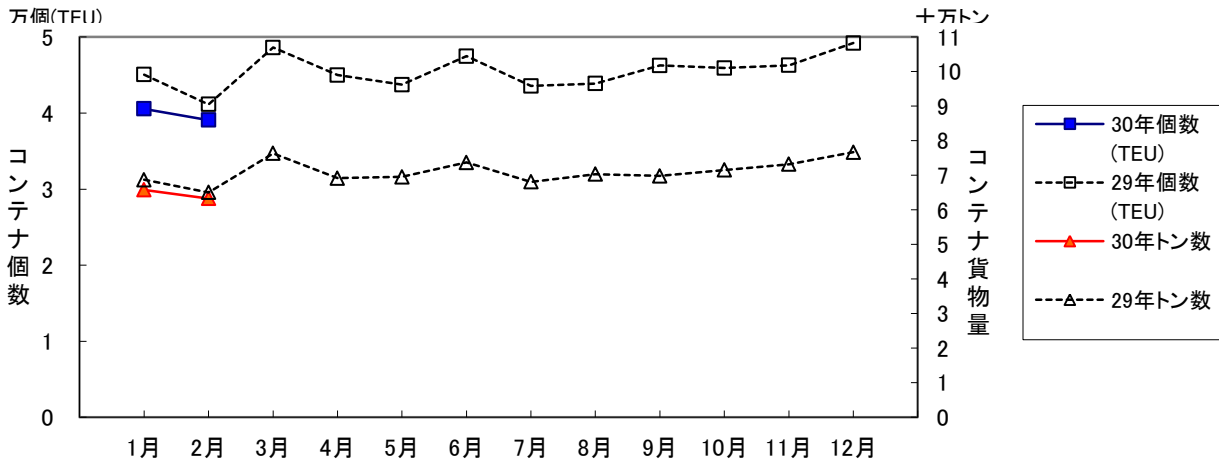
(単位:トン)

	2 月			1月以降累計		
	計	輸移出	輸移入	計	輸移出	輸移入
合計	8,152,686 (102.7)	3,080,276 (99.3)	5,072,410 (104.8)	16,179,750 (103.8)	6,193,738 (101.2)	9,986,012 (105.4)
外航貨物	2,830,064 (108.1)	569,279 (88.2)	2,260,785 (114.7)	5,493,636 (107.9)	1,085,614 (88.8)	4,408,022 (114.0)
内航貨物	5,322,622 (100.0)	2,510,997 (102.2)	2,811,625 (98.0)	10,686,114 (101.8)	5,108,124 (104.3)	5,577,990 (99.5)

()内前年同期比

1.4 コンテナ貨物

コンテナ貨物は海上出入貨物の内数である。個数は実空20フィート換算(TEU)による。



(単位:TEU・トン)

		2 月			1月以降累計		
		計	輸移出	輸移入	計	輸移出	輸移入
合計	TEU	39,093 (95.0)	20,251 (89.8)	18,842 (101.3)	79,648 (92.4)	40,259 (91.1)	39,389 (93.7)
	トン	633,184 (97.3)	308,232 (87.6)	324,952 (108.8)	1,291,214 (96.5)	603,017 (94.8)	688,197 (98.1)
外 貿	TEU	34,650 (100.1)	17,545 (90.6)	17,105 (112.1)	70,398 (96.0)	35,019 (92.0)	35,379 (100.3)
	トン	570,969 (95.5)	262,346 (81.7)	308,623 (111.4)	1,173,925 (96.0)	518,269 (90.4)	655,656 (100.8)
内 貿	TEU	4,443 (68.0)	2,706 (84.9)	1,737 (51.9)	9,250 (71.7)	5,240 (85.5)	4,010 (59.2)
	トン	62,215 (118.8)	45,886 (149.1)	16,329 (75.7)	117,289 (102.8)	84,748 (134.2)	32,541 (63.8)

()内前年同期比

2. 入港船舶

2.1 入港船舶月別前年比較表

(単位:隻・トン)

		合 計		外 航 船		内 航 船	
		隻数	総トン数	隻数	総トン数	隻数	総トン数
1月	30年	4,540	8,104,144	326	4,417,733	4,214	3,686,411
	29年	4,530	7,801,120	369	4,262,544	4,161	3,538,576
2月	30年	4,379	7,831,229	340	4,523,072	4,039	3,308,157
	29年	4,278	8,044,955	342	4,788,540	3,936	3,256,415
3月	30年						
	29年	4,671	8,619,995	387	4,802,325	4,284	3,817,670
4月	30年						
	29年	4,430	8,265,773	368	4,726,244	4,062	3,539,529
5月	30年						
	29年	4,710	7,734,041	351	4,190,725	4,359	3,543,316
6月	30年						
	29年	4,360	9,256,418	380	5,759,924	3,980	3,496,494
7月	30年						
	29年	4,757	8,782,769	369	4,993,472	4,388	3,789,297
8月	30年						
	29年	4,239	8,786,681	370	5,203,832	3,869	3,582,849
9月	30年						
	29年	4,545	8,460,594	341	4,844,343	4,204	3,616,251
10月	30年						
	29年	4,794	8,018,232	340	4,258,943	4,454	3,759,289
11月	30年						
	29年	4,717	8,389,625	383	4,679,352	4,334	3,710,273
12月	30年						
	29年	4,898	8,700,827	387	4,823,876	4,511	3,876,951
合計	30年						
	29年	54,929	100,861,030	4,387	57,334,120	50,542	43,526,910

累計	30年	8,919	15,935,373	666	8,940,805	8,253	6,994,568
1月～	29年	8,808	15,846,075	711	9,051,084	8,097	6,794,991
当月	前年比%	101.3	100.6	93.7	98.8	101.9	102.9

2. 2 入港船舶用途別表

(単位：隻・トン)

	合 計				外 航 船				内 航 船			
	隻 数		総トン数		隻 数		総トン数		隻 数		総トン数	
	当月	累計	当月	累計	当月	累計	当月	累計	当月	累計	当月	累計
合 計	4,379	8,919	7,831,229	15,935,373	340	666	4,523,072	8,940,805	4,039	8,253	3,308,157	6,994,568
(対前年同月・同期比%)	102	101	97	101	99	94	94	99	103	102	102	103
商 船	3,825	7,773	5,923,196	11,720,231	340	665	4,523,072	8,938,947	3,485	7,108	1,400,124	2,781,284
客 船	1,831	3,795	149,031	426,492	1	3	114,261	354,444	1,830	3,792	34,770	72,048
貨 客 船	82	165	7,790	15,675	-	-	-	-	82	165	7,790	15,675
一 般 貨 物 船	1,050	2,122	2,238,232	4,302,140	136	270	1,845,211	3,489,166	914	1,852	393,021	812,974
油 送 船	204	401	89,646	181,461	-	2	-	3,630	204	399	89,646	177,831
L P G 船	17	35	26,408	53,348	1	2	16,685	33,370	16	33	9,723	19,978
L N G 船	12	25	419,477	960,542	4	9	396,013	913,614	8	16	23,464	46,928
プロダクトオイルタンカー	9	14	9,224	14,155	1	1	4,587	4,587	8	13	4,637	9,568
内航ケミカル船	125	257	58,902	125,293	-	1	-	1,061	125	256	58,902	124,232
外航ケミカル船	7	11	33,101	49,626	7	11	33,101	49,626	-	-	-	-
その他タンカー・タンク船	5	16	4,609	15,309	-	-	-	-	5	16	4,609	15,309
穀 物 船	-	-	-	-	-	-	-	-	-	-	-	-
材 木 船	-	-	-	-	-	-	-	-	-	-	-	-
チ ッ プ 船	-	-	-	-	-	-	-	-	-	-	-	-
鋼 材 船	14	29	9,686	20,421	-	-	-	-	14	29	9,686	20,421
砂利・砂・石材船	99	184	79,315	145,277	-	-	-	-	99	184	79,315	145,277
セ メ ン ト 船	102	203	132,304	288,949	-	1	-	3,792	102	202	132,304	285,157
石 炭 船	1	2	113,606	218,335	1	2	113,606	218,335	-	-	-	-
鉱 石 船	2	4	208,301	426,963	2	4	208,301	426,963	-	-	-	-
自動車専用船	33	62	561,192	928,420	5	8	212,909	297,712	28	54	348,283	630,708
その他専用船	16	33	86,156	190,232	-	-	-	-	16	33	86,156	190,232
フルコンテナ船	186	363	1,491,700	3,018,211	161	317	1,449,165	2,936,133	25	46	42,535	82,078
セミコンテナ船	13	26	34,927	65,114	12	22	34,428	63,118	1	4	499	1,996
R O R O 船	17	26	169,589	274,268	9	12	94,805	143,396	8	14	74,784	130,872
自動車航送船	142	314	1,609,171	3,625,848	-	-	-	-	142	314	1,609,171	3,625,848
漁 船	18	34	90	170	-	-	-	-	18	34	90	170
そ の 他	394	798	298,772	589,124	-	1	-	1,858	394	797	298,772	587,266
作業船(自航船)	43	82	82,024	151,206	-	1	-	1,858	43	81	82,024	149,348
パ ト ロ ー ル 船	112	235	7,963	14,985	-	-	-	-	112	235	7,963	14,985
曳 船 ・ 押 船	81	164	4,876	12,877	-	-	-	-	81	164	4,876	12,877
訓 練 船	1	2	6,185	12,075	-	-	-	-	1	2	6,185	12,075
軍 艦	-	-	-	-	-	-	-	-	-	-	-	-
その他の船舶(自航船)	157	315	197,724	397,981	-	-	-	-	157	315	197,724	397,981

3. 海上出入貨物

3.1 海上出入貨物月別前年比較表(トン数)

(単位:トン)

		合計	外貿計	輸出	輸入	内貿計	移出	移入
1月	30年	8,027,064	2,663,572	516,335	2,147,237	5,363,492	2,597,127	2,766,365
	29年	7,648,522	2,473,032	577,283	1,895,749	5,175,490	2,439,136	2,736,354
2月	30年	8,152,686	2,830,064	569,279	2,260,785	5,322,622	2,510,997	2,811,625
	29年	7,942,092	2,617,405	645,527	1,971,878	5,324,687	2,456,975	2,867,712
3月	30年							
	29年	8,989,010	2,855,635	631,467	2,224,168	6,133,375	2,826,889	3,306,486
4月	30年							
	29年	8,470,152	2,739,805	630,102	2,109,703	5,730,347	2,681,900	3,048,447
5月	30年							
	29年	7,459,105	2,146,718	586,239	1,560,479	5,312,387	2,504,780	2,807,607
6月	30年							
	29年	8,815,139	3,125,178	626,203	2,498,975	5,689,961	2,669,607	3,020,354
7月	30年							
	29年	8,687,156	2,758,160	557,636	2,200,524	5,928,996	2,850,891	3,078,105
8月	30年							
	29年	8,543,098	2,917,597	585,700	2,331,897	5,625,501	2,686,009	2,939,492
9月	30年							
	29年	8,478,376	2,588,287	627,585	1,960,702	5,890,089	2,830,012	3,060,077
10月	30年							
	29年	8,401,069	2,455,493	612,806	1,842,687	5,945,576	2,829,642	3,115,934
11月	30年							
	29年	9,048,880	2,992,281	607,925	2,384,356	6,056,599	2,881,085	3,175,514
12月	30年							
	29年	9,017,770	2,766,952	696,872	2,070,080	6,250,818	2,942,269	3,308,549
合計	30年							
	29年	101,500,369	32,436,543	7,385,345	25,051,198	69,063,826	32,599,195	36,464,631

累計	30年	16,179,750	5,493,636	1,085,614	4,408,022	10,686,114	5,108,124	5,577,990
1月～	29年	15,590,614	5,090,437	1,222,810	3,867,627	10,500,177	4,896,111	5,604,066
当月	前年比%	103.8	107.9	88.8	114.0	101.8	104.3	99.5

3.2 海上出入貨物外貿相手国(1月以降累計上位10カ国)

合計

(単位:トン)

順位	仕向仕出国・地域	2月		前年同月比 %	1月以降累計		前年累計比 %
		30年	29年		30年	29年	
1(1)	オーストラリア	876,029	938,218	93.4	1,693,693	1,767,303	95.8
2(2)	中国	389,079	284,135	136.9	689,807	702,850	98.1
3(3)	韓国	296,272	283,790	104.4	589,611	574,147	102.7
4(5)	カナダ	236,262	190,642	123.9	415,136	271,334	153.0
5(10)	アメリカ	57,790	86,209	67.0	359,302	126,745	283.5
6(7)	インドネシア	271,181	61,684	439.6	294,510	230,025	128.0
7(9)	マレーシア	135,004	69,200	195.1	285,426	139,588	204.5
8(6)	台湾	123,602	131,612	93.9	246,165	253,582	97.1
9(4)	ロシア	68,678	247,513	27.7	210,172	341,100	61.6
10(8)	タイ	94,268	64,610	145.9	134,205	147,072	91.3
	その他	281,899	259,792	108.5	575,609	536,691	107.3
	合計	2,830,064	2,617,405	108.1	5,493,636	5,090,437	107.9

()内は前年同月累計順位

輸出

(単位:トン)

順位	仕向仕出国・地域	2月		前年同月比 %	1月以降累計		前年累計比 %
		30年	29年		30年	29年	
1(1)	韓国	164,584	168,176	97.9	323,707	323,111	100.2
2(2)	中国	91,296	144,853	63.0	208,792	259,745	80.4
3(3)	台湾	78,186	76,136	102.7	146,609	144,853	101.2
4(4)	インド	59,768	43,014	139.0	85,657	111,014	77.2
5(5)	タイ	26,437	39,550	66.8	57,117	85,070	67.1
6(8)	中国(ホンコン)	28,542	21,189	134.7	49,357	36,987	133.4
7(6)	アメリカ	19,897	25,698	77.4	32,908	47,430	69.4
8(12)	インドネシア	11,180	13,714	81.5	29,007	20,160	143.9
9(10)	ベトナム	10,906	17,874	61.0	21,538	24,657	87.4
10(13)	グアテマラ	9,177	7,461	123.0	19,129	14,204	134.7
	その他	69,306	87,862	78.9	111,793	155,579	71.9
	合計	569,279	645,527	88.2	1,085,614	1,222,810	88.8

()内は前年同月累計順位

輸入

(単位:トン)

順位	仕向仕出国・地域	2月		前年同月比 %	1月以降累計		前年累計比 %
		30年	29年		30年	29年	
1(1)	オーストラリア	876,029	900,216	97.3	1,690,943	1,729,301	97.8
2(2)	中国	297,783	139,282	213.8	481,015	443,105	108.6
3(4)	カナダ	221,768	190,038	116.7	400,642	268,038	149.5
4(10)	アメリカ	37,893	60,511	62.6	326,394	79,315	411.5
5(7)	マレーシア	132,304	69,200	191.2	274,389	129,176	212.4
6(5)	韓国	131,688	115,614	113.9	265,904	251,036	105.9
7(6)	インドネシア	260,001	47,970	542.0	265,503	209,865	126.5
8(3)	ロシア	64,433	245,701	26.2	201,005	338,080	59.5
9(8)	台湾	45,416	55,476	81.9	99,556	108,729	91.6
10(11)	モリタニア	88,200	-	-	88,200	67,002	131.6
	その他	105,270	147,870	71.2	314,471	243,980	128.9
	合計	2,260,785	1,971,878	114.7	4,408,022	3,867,627	114.0

()内は前年同月累計順位

3. 3 海上出入貨物品種別表

(単位:トン・%)

	合 計				外 貿 計				内 貿 計			
	当 月	前年比	累 計	前年比	当 月	前年比	累 計	前年比	当 月	前年比	累 計	前年比
合 計	8,152,686	102.7	16,179,750	103.8	2,830,064	108.1	5,493,636	107.9	5,322,622	100.0	10,686,114	101.8
1 農水産品 小 計	43,220	101.8	91,246	101.2	24,275	128.1	52,923	120.1	18,945	80.5	38,323	83.1
1 麦	1,294	74.4	2,009	65.0	384	-	384	-	910	52.3	1,625	52.6
2 米	976	56.5	1,824	50.9	73	214.7	73	208.6	903	53.3	1,751	49.3
3 とうもろこし	18,394	103.9	37,691	113.9	5,444	680.5	10,490	1,311.3	12,950	76.6	27,201	84.2
4 豆類	3,400	269.2	4,905	129.7	2,636	430.0	4,076	130.1	764	117.5	829	127.5
5 その他雑穀	700	42.4	1,450	47.5	-	-	50	7.7	700	70.0	1,400	58.3
6 野菜・果物	6,207	123.4	12,727	100.1	5,425	124.7	11,312	101.4	782	115.2	1,415	91.0
7 綿花	-	-	-	-	-	-	-	-	-	-	-	-
8 その他農産品	6,088	117.9	11,118	128.8	4,571	90.1	8,204	96.7	1,517	1,631.2	2,914	1,982.3
9 羊毛	-	-	-	-	-	-	-	-	-	-	-	-
10 その他畜産品	726	14.9	6,332	60.3	621	13.0	6,096	58.8	105	156.7	236	174.8
11 水産品	5,435	162.8	13,190	112.6	5,121	193.9	12,238	129.7	314	45.0	952	41.8
2 林産品 小 計	21,452	79.5	44,438	97.8	15,124	81.5	31,952	97.5	6,328	75.1	12,486	98.5
12 原木	262	36.4	691	43.5	262	43.7	689	46.9	-	-	2	1.7
13 製材	1,950	159.6	3,149	132.9	949	306.1	1,633	208.8	1,001	109.8	1,516	95.5
14 樹脂類	17,676	83.5	36,858	104.5	13,471	78.0	28,532	96.2	4,205	108.0	8,326	147.9
15 木材チップ	1,057	29.8	2,749	50.6	-	-	172	160.7	1,057	30.3	2,577	48.4
16 その他林産品	65	101.6	132	133.3	-	-	67	77.0	65	541.7	65	541.7
17 薪炭	442	160.7	859	125.6	442	160.7	859	125.6	-	-	-	-
3 鉱産品 小 計	1,863,551	111.0	3,660,394	113.1	1,492,532	112.3	2,847,900	112.1	371,019	106.0	812,494	116.8
18 石炭	913,607	106.5	1,768,360	112.7	816,221	107.5	1,541,859	112.4	97,386	98.8	226,501	114.2
19 鉄鉱石	596,098	120.5	1,190,078	116.2	595,838	120.5	1,185,488	116.2	260	400.0	4,590	123.2
20 金属鉱	1,289	37.2	4,902	66.2	1,289	37.2	4,902	66.2	-	-	-	-
21 砂利・砂	105,918	105.0	194,789	100.9	548	27.1	800	32.9	105,370	106.5	193,989	101.7
22 石材	13,843	917.4	27,317	251.9	6,958	461.1	13,709	126.4	6,885	-	13,608	-
23 原油	-	-	-	-	-	-	-	-	-	-	-	-
24 リン鉱石	-	-	-	-	-	-	-	-	-	-	-	-
25 石灰石	97,533	115.6	212,948	121.3	612	1,654.1	900	818.2	96,921	114.9	212,048	120.9
26 原塩	5,926	89.2	14,387	191.5	3,971	7,353.7	6,152	2,270.1	1,955	29.7	8,235	113.7
27 非金属鉱物	129,337	100.2	247,613	99.3	67,095	99.4	94,090	73.0	62,242	101.1	153,523	127.4
4 金属機械工業品 小 計	4,641,867	98.1	9,239,242	99.5	449,991	96.5	852,085	93.6	4,191,876	98.3	8,387,157	100.2
28 鉄鋼	28,266	100.8	57,879	76.8	22,290	81.8	44,095	60.7	5,976	755.5	13,784	524.5
29 鋼材	495,905	91.5	1,014,983	93.2	121,241	79.0	260,792	90.0	374,664	96.4	754,191	94.4
30 非鉄金属	55,818	125.0	102,030	120.0	46,470	115.4	89,463	118.3	9,348	212.9	12,567	134.0
31 金属製品	146,010	110.5	235,838	101.3	130,284	111.0	208,637	100.9	15,726	105.9	27,201	104.6
32 鉄道車両	38	95.0	38	39.6	38	95.0	38	39.6	-	-	-	-
33 完成自動車	3,702,689	97.9	7,417,634	100.3	7,183	89.7	12,113	79.3	3,695,506	97.9	7,405,521	100.4
34 その他輸送用車両	248	225.5	382	347.3	248	-	382	-	-	-	-	-
35 二輪自動車	840	161.8	1,317	181.4	723	148.5	1,140	179.8	117	365.6	177	192.4
36 自動車部品	70,532	92.8	149,697	86.5	58,441	98.9	120,893	89.5	12,091	71.6	28,804	76.0
37 その他輸送機械	72,113	131.9	132,160	134.4	4,437	622.3	6,240	290.0	67,676	125.5	125,920	131.0
38 産業機械	42,864	114.5	77,206	117.0	35,402	118.4	63,698	121.6	7,462	99.0	13,508	99.4
39 電気機械	20,312	71.2	37,766	65.7	17,501	70.9	32,960	65.5	2,811	72.8	4,806	67.4

(単位:トン)

	輸 出		輸 入		移 出		移 入	
	当 月	累 計	当 月	累 計	当 月	累 計	当 月	累 計
合 計	569,279	1,085,614	2,260,785	4,408,022	2,510,997	5,108,124	2,811,625	5,577,990
1 農水産品 小 計	3,244	6,171	21,031	46,752	797	1,262	18,148	37,061
1 麦	-	-	384	384	390	585	520	1,040
2 米	-	-	73	73	3	136	900	1,615
3 とうもろこし	-	-	5,444	10,490	-	-	12,950	27,201
4 豆類	-	100	2,636	3,976	-	-	764	829
5 その他雑穀	-	-	-	50	-	-	700	1,400
6 野菜・果物	-	93	5,425	11,219	231	234	551	1,181
7 綿花	-	-	-	-	-	-	-	-
8 その他農産品	2,612	4,587	1,959	3,617	67	69	1,450	2,845
9 羊毛	-	-	-	-	-	-	-	-
10 その他畜産品	311	528	310	5,568	105	236	-	-
11 水産品	321	863	4,800	11,375	1	2	313	950
2 林産品 小 計	-	49	15,124	31,903	1,837	3,284	4,491	9,202
12 原木	-	-	262	689	-	2	-	-
13 製材	-	-	949	1,633	-	-	1,001	1,516
14 樹脂類	-	-	13,471	28,532	715	1,160	3,490	7,166
15 木材チップ	-	-	-	172	1,057	2,057	-	520
16 その他林産品	-	49	-	18	65	65	-	-
17 薪炭	-	-	442	859	-	-	-	-
3 鉱産品 小 計	1,601	7,296	1,490,931	2,840,604	156,362	336,697	214,657	475,797
18 石炭	-	-	816,221	1,541,859	90,694	205,606	6,692	20,895
19 鉄鉱石	-	-	595,838	1,185,488	260	1,390	-	3,200
20 金属鉱	307	2,036	982	2,866	-	-	-	-
21 砂利・砂	-	30	548	770	59,023	106,961	46,347	87,028
22 石材	-	-	6,958	13,709	-	-	6,885	13,608
23 原油	-	-	-	-	-	-	-	-
24 リン鉱石	-	-	-	-	-	-	-	-
25 石灰石	-	-	612	900	-	-	96,921	212,048
26 原塩	-	-	3,971	6,152	1,955	2,085	-	6,150
27 非金属鉱物	1,294	5,230	65,801	88,860	4,430	20,655	57,812	132,868
4 金属機械工業品 小 計	297,788	554,364	152,203	297,721	2,006,669	4,082,009	2,185,207	4,305,148
28 鉄鋼	594	1,140	21,696	42,955	1,952	2,421	4,024	11,363
29 鋼材	113,571	239,287	7,670	21,505	102,594	195,834	272,070	558,357
30 非鉄金属	18,330	38,982	28,140	50,481	4,916	6,936	4,432	5,631
31 金属製品	107,535	164,991	22,749	43,646	2,573	4,908	13,153	22,293
32 鉄道車両	12	12	26	26	-	-	-	-
33 完成自動車	1,598	6,528	5,585	5,585	1,815,795	3,723,350	1,879,711	3,682,171
34 その他輸送用車両	28	95	220	287	-	-	-	-
35 二輪自動車	705	1,112	18	28	117	177	-	-
36 自動車部品	17,862	37,065	40,579	83,828	9,807	19,677	2,284	9,127
37 その他輸送機械	1,610	2,104	2,827	4,136	64,679	121,342	2,997	4,578
38 産業機械	23,707	41,049	11,695	22,649	3,183	5,493	4,279	8,015
39 電気機械	8,261	13,670	9,240	19,290	874	1,598	1,937	3,208

4. コンテナ貨物

4.1 コンテナ貨物月別前年比較表(個数)

(単位:TEU)

		合計	外 貿			内 貿		
			計	輸出	輸入	計	移出	移入
1月	30年	40,555	35,748	17,474	18,274	4,807	2,534	2,273
	29年	45,060	38,694	18,696	19,998	6,366	2,940	3,426
2月	30年	39,093	34,650	17,545	17,105	4,443	2,706	1,737
	29年	41,156	34,620	19,361	15,259	6,536	3,189	3,347
3月	30年							
	29年	48,619	41,290	20,887	20,403	7,329	2,915	4,414
4月	30年							
	29年	44,991	38,008	20,299	17,709	6,983	3,330	3,653
5月	30年							
	29年	43,742	38,707	19,208	19,499	5,035	2,134	2,901
6月	30年							
	29年	47,487	41,757	21,234	20,523	5,730	2,906	2,824
7月	30年							
	29年	43,557	37,884	19,263	18,621	5,673	3,168	2,505
8月	30年							
	29年	43,875	38,764	19,026	19,738	5,111	2,784	2,327
9月	30年							
	29年	46,265	40,220	20,666	19,554	6,045	2,895	3,150
10月	30年							
	29年	45,921	40,670	20,616	20,054	5,251	2,523	2,728
11月	30年							
	29年	46,292	41,230	20,625	20,605	5,062	2,600	2,462
12月	30年							
	29年	49,217	42,848	22,603	20,245	6,369	2,653	3,716
合計	30年							
	29年	546,182	474,692	242,484	232,208	71,490	34,037	37,453

累計	30年	79,648	70,398	35,019	35,379	9,250	5,240	4,010
1月～	29年	86,216	73,314	38,057	35,257	12,902	6,129	6,773
2月	前年比%	92.4	96.0	92.0	100.3	71.7	85.5	59.2

4.2 コンテナ貨物月別前年比較表(トン数)

(単位:トン)

		合計	外 貿			内 貿		
			計	輸出	輸入	計	移出	移入
1月	30年	658,030	602,956	255,923	347,033	55,074	38,862	16,212
	29年	687,079	625,306	251,965	373,341	61,773	32,376	29,397
2月	30年	633,184	570,969	262,346	308,623	62,215	45,886	16,329
	29年	650,476	598,125	321,104	277,021	52,351	30,773	21,578
3月	30年							
	29年	763,635	696,736	329,696	367,040	66,899	37,941	28,958
4月	30年							
	29年	692,052	616,884	305,381	311,503	75,168	48,831	26,337
5月	30年							
	29年	695,714	639,105	288,176	350,929	56,609	30,219	26,390
6月	30年							
	29年	737,098	684,141	320,188	363,953	52,957	32,780	20,177
7月	30年							
	29年	681,375	618,645	286,140	332,505	62,730	41,461	21,269
8月	30年							
	29年	703,193	649,218	291,738	357,480	53,975	38,244	15,731
9月	30年							
	29年	698,237	633,690	289,457	344,233	64,547	47,673	16,874
10月	30年							
	29年	715,393	655,786	314,980	340,806	59,607	43,264	16,343
11月	30年							
	29年	731,867	663,594	298,285	365,309	68,273	44,182	24,091
12月	30年							
	29年	766,883	703,938	348,879	355,059	62,945	42,777	20,168
合計	30年							
	29年	8,523,002	7,785,168	3,645,989	4,139,179	737,834	470,521	267,313

累計	30年	1,291,214	1,173,925	518,269	655,656	117,289	84,748	32,541
1月～	29年	1,337,555	1,223,431	573,069	650,362	114,124	63,149	50,975
2月	前年比%	96.5	96.0	90.4	100.8	102.8	134.2	63.8