



# 北九州港港湾統計月報

平成30年－2018年－3月

北九州市港湾空港局物流振興課

平成30年8月2日発行



北九州港マスコットキャラクター  
「スナQ」

## 例 言

1. この統計月報は、統計法に基づく港湾調査規則（昭和26年運輸省令第13号）によって、北九州港と内外諸港との間に出入りした船舶・貨物を調査したものを集計した。
2. 入港船舶は、荷役の有無にかかわらず、総トン数5トン以上のものを調査対象とした。
3. 海上出入貨物は船舶及び「はしけ」により出入りしたものをすべて調査対象とした。
4. 貨物のトン数は、原則としてフレート・トンを採用した。したがって容積は1.133立方メートル、重量は1,000キログラムをもって1トンとし、容積または重量のいずれか大なる方をもって計算することを原則とした。ただし、商習慣に従っている貨物は、その習慣に従った。

(注) 本統計月報は速報値のため、後日数値に変更を生ずる場合がある。

問い合わせ先  
北九州市港湾空港局港営部物流振興課  
TEL 093(321)5941  
E-mail:portinfo@kitaqport.or.jp

## 目 次

1.	概要	
1. 1	平成30年3月概況	1.
1. 2	入港船舶	1.
1. 3	海上出入貨物	2.
1. 4	コンテナ貨物	2.
2.	入港船舶	
2. 1	入港船舶月別前年比較表	3.
2. 2	入港船舶用途別表	4.
3.	海上出入貨物	
3. 1	海上出入貨物月別前年比較表（トン数）	5.
3. 2	海上出入貨物外貿相手国（1月以降累計上位10カ国）	6.
3. 3	海上出入貨物品種別表	7.
4.	コンテナ貨物	
4. 1	コンテナ貨物月別前年比較表（個数）	11.
4. 2	コンテナ貨物月別前年比較表（トン数）	12.

# 1. 概要

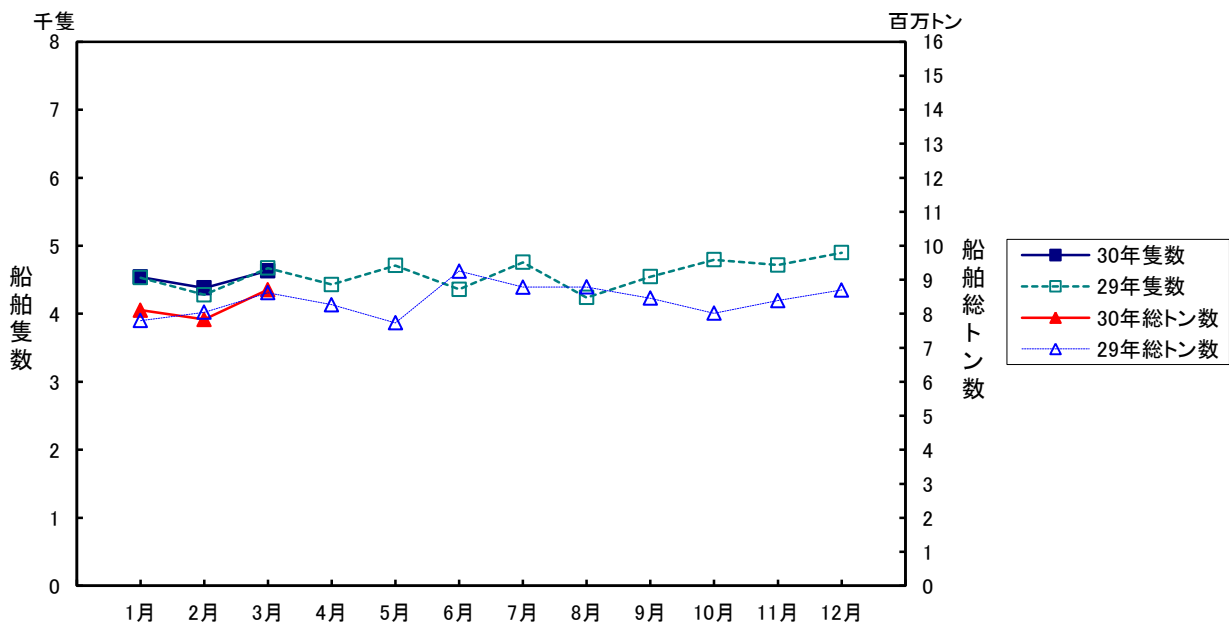
## 1.1 平成30年3月概況

当月の入港船舶は、4,633隻で前年同月に比べ38隻(0.8%)減、船舶総トン数は、871万トンで前年同月に比べ9万トン(1.1%)増となった。

海上出入貨物は、905万トンで前年同月に比べ6万トン(0.7%)増、このうち外貿易貨物は、296万トンで前年同月に比べ10万トン(3.6%)増、内貿貨物は、609万トンで前年同月に比べ4万トン(0.7%)減となった。

一方、コンテナは実空合計個数(20フィート換算:以下TEUという)45,510個で、前年同月に比べ3,109個(6.4%)減、トン数は、704千トンで前年同月に比べ60千トン(7.8%)減となった。

## 1.2 入港船舶

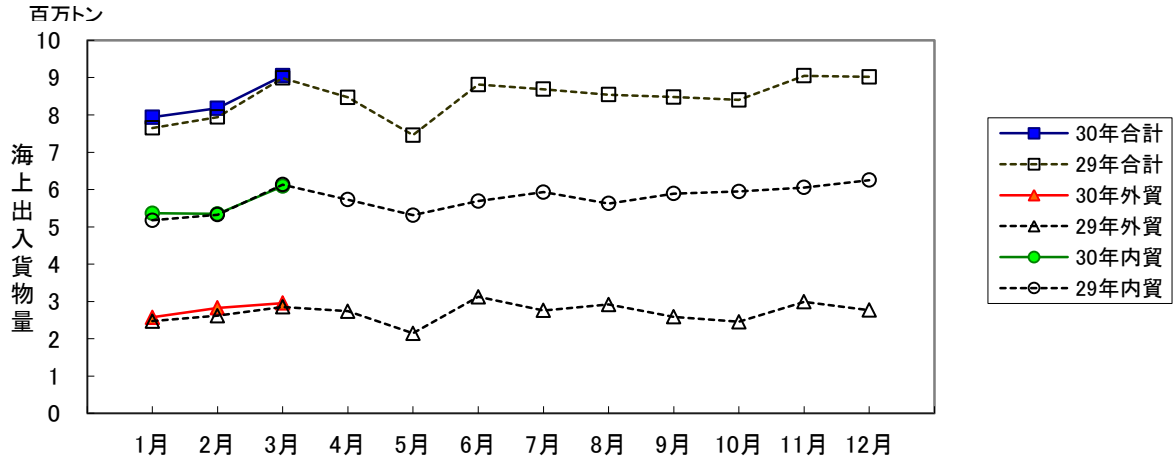


(単位:隻・総トン)

	3月		1月以降累計	
	隻数	総トン数	隻数	総トン数
合計	4,633 (99.2)	8,710,604 (101.1)	13,552 (100.5)	24,645,977 (100.7)
外航船	344 (88.9)	4,910,640 (102.3)	1,010 (92.0)	13,851,445 (100.0)
内航船	4,289 (100.1)	3,799,964 (99.5)	12,542 (101.3)	10,794,532 (101.7)

( )内前年同期比

### 1.3 海上出入貨物



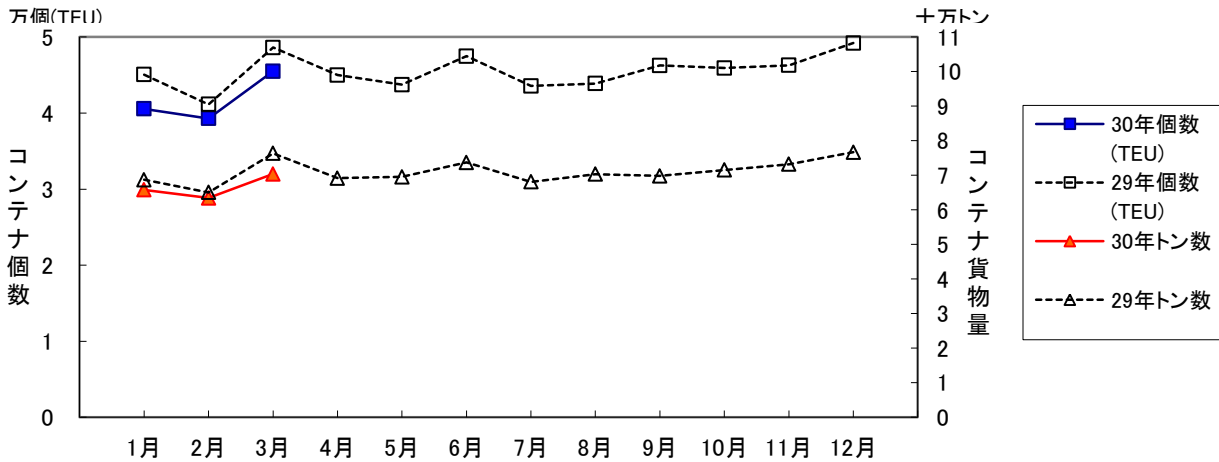
(単位:トン)

	3月			1月以降累計		
	計	輸移出	輸移入	計	輸移出	輸移入
合計	9,049,334 (100.7)	3,548,212 (102.6)	5,501,122 (99.5)	25,166,352 (102.4)	9,767,326 (102.0)	15,399,026 (102.6)
外航貨物	2,958,119 (103.6)	641,925 (101.7)	2,316,194 (104.1)	8,362,767 (105.2)	1,727,539 (93.2)	6,635,228 (108.9)
内航貨物	6,091,215 (99.3)	2,906,287 (102.8)	3,184,928 (96.3)	16,803,585 (101.0)	8,039,787 (104.1)	8,763,798 (98.4)

( )内前年同期比

### 1.4 コンテナ貨物

コンテナ貨物は海上出入貨物の内数である。個数は実空20フィート換算(TEU)による。



(単位:TEU・トン)

		3月			1月以降累計		
		計	輸移出	輸移入	計	輸移出	輸移入
合計	TEU	45,510 (93.6)	24,013 (100.9)	21,497 (86.6)	125,353 (93.0)	64,342 (94.6)	61,011 (91.3)
	トン	703,723 (92.2)	363,047 (98.8)	340,676 (86.0)	1,996,048 (95.0)	966,295 (96.3)	1,029,753 (93.8)
外貨	TEU	39,836 (96.5)	20,851 (99.8)	18,985 (93.1)	110,234 (96.2)	55,870 (94.8)	54,364 (97.7)
	トン	641,064 (92.0)	314,948 (95.5)	326,116 (88.9)	1,814,989 (94.5)	833,217 (92.3)	981,772 (96.5)
内貨	TEU	5,674 (77.4)	3,162 (108.5)	2,512 (56.9)	15,119 (74.7)	8,472 (93.7)	6,647 (59.4)
	トン	62,659 (93.7)	48,099 (126.8)	14,560 (50.3)	181,059 (100.0)	133,078 (131.6)	47,981 (60.0)

( )内前年同期比

## 2. 入港船舶

### 2.1 入港船舶月別前年比較表

(単位:隻・トン)

		合 計		外 航 船		内 航 船	
		隻数	総トン数	隻数	総トン数	隻数	総トン数
1月	30年	4,540	8,104,144	326	4,417,733	4,214	3,686,411
	29年	4,530	7,801,120	369	4,262,544	4,161	3,538,576
2月	30年	4,379	7,831,229	340	4,523,072	4,039	3,308,157
	29年	4,278	8,044,955	342	4,788,540	3,936	3,256,415
3月	30年	4,633	8,710,604	344	4,910,640	4,289	3,799,964
	29年	4,671	8,619,995	387	4,802,325	4,284	3,817,670
4月	30年						
	29年	4,430	8,265,773	368	4,726,244	4,062	3,539,529
5月	30年						
	29年	4,710	7,734,041	351	4,190,725	4,359	3,543,316
6月	30年						
	29年	4,360	9,256,418	380	5,759,924	3,980	3,496,494
7月	30年						
	29年	4,757	8,782,769	369	4,993,472	4,388	3,789,297
8月	30年						
	29年	4,239	8,786,681	370	5,203,832	3,869	3,582,849
9月	30年						
	29年	4,545	8,460,594	341	4,844,343	4,204	3,616,251
10月	30年						
	29年	4,794	8,018,232	340	4,258,943	4,454	3,759,289
11月	30年						
	29年	4,717	8,389,625	383	4,679,352	4,334	3,710,273
12月	30年						
	29年	4,898	8,700,827	387	4,823,876	4,511	3,876,951
合計	30年						
	29年	54,929	100,861,030	4,387	57,334,120	50,542	43,526,910

累計	30年	13,552	24,645,977	1,010	13,851,445	12,542	10,794,532
1月～	29年	13,479	24,466,070	1,098	13,853,409	12,381	10,612,661
当月	前年比%	100.5	100.7	92.0	100.0	101.3	101.7

## 2. 2 入港船舶用途別表

(単位：隻・トン)

	合 計				外 航 船				内 航 船			
	隻 数		総トン数		隻 数		総トン数		隻 数		総トン数	
	当月	累計	当月	累計	当月	累計	当月	累計	当月	累計	当月	累計
<b>合 計</b>	4,633	13,552	8,710,604	24,645,977	344	1,010	4,910,640	13,851,445	4,289	12,542	3,799,964	10,794,532
(対前年同月・同期比%)	99	101	101	101	89	92	102	100	100	101	100	102
<b>商 船</b>	4,123	11,896	6,469,251	18,189,482	343	1,008	4,902,680	13,841,627	3,780	10,888	1,566,571	4,347,855
客 船	2,072	5,867	212,273	638,765	2	5	172,943	527,387	2,070	5,862	39,330	111,378
貨 客 船	87	252	8,919	24,594	-	-	-	-	87	252	8,919	24,594
一 般 貨 物 船	1,076	3,198	2,091,466	6,393,606	141	411	1,689,934	5,179,100	935	2,787	401,532	1,214,506
油 送 船	201	602	79,237	260,698	1	3	1,815	5,445	200	599	77,422	255,253
L P G 船	17	52	28,674	82,022	1	3	16,685	50,055	16	49	11,989	31,967
L N G 船	16	41	971,576	1,932,118	7	16	811,390	1,725,004	9	25	160,186	207,114
プロダクトオイルタンカー	11	25	13,764	27,919	1	2	4,587	9,174	10	23	9,177	18,745
内航ケミカル船	136	393	61,308	186,601	-	1	-	1,061	136	392	61,308	185,540
外航ケミカル船	9	20	17,868	67,494	9	20	17,868	67,494	-	-	-	-
その他タンカー・タンク船	3	19	3,111	18,420	-	-	-	-	3	19	3,111	18,420
穀 物 船	-	-	-	-	-	-	-	-	-	-	-	-
材 木 船	-	-	-	-	-	-	-	-	-	-	-	-
チ ッ プ 船	-	-	-	-	-	-	-	-	-	-	-	-
鋼 材 船	14	43	10,236	30,657	-	-	-	-	14	43	10,236	30,657
砂利・砂・石材船	102	286	80,581	225,858	-	-	-	-	102	286	80,581	225,858
セ メ ン ト 船	107	310	139,770	428,719	1	2	3,792	7,584	106	308	135,978	421,135
石 炭 船	1	3	89,726	308,061	1	3	89,726	308,061	-	-	-	-
鉱 石 船	4	8	417,031	843,994	4	8	417,031	843,994	-	-	-	-
自動車専用船	36	98	519,692	1,448,112	4	12	153,555	451,267	32	86	366,137	996,845
その他専用船	22	55	132,350	322,582	1	1	6,298	6,298	21	54	126,052	316,284
フルコンテナ船	187	550	1,459,363	4,477,574	154	471	1,405,442	4,341,575	33	79	53,921	135,999
セミコンテナ船	15	41	33,555	98,669	11	33	31,559	94,677	4	8	1,996	3,992
R O R O 船	7	33	98,751	373,019	5	17	80,055	223,451	2	16	18,696	149,568
<b>自動車航送船</b>	174	488	2,055,064	5,680,912	-	-	-	-	174	488	2,055,064	5,680,912
<b>漁 船</b>	17	51	85	255	-	-	-	-	17	51	85	255
<b>そ の 他</b>	319	1,117	186,204	775,328	1	2	7,960	9,818	318	1,115	178,244	765,510
作業船(自航船)	15	97	36,081	187,287	1	2	7,960	9,818	14	95	28,121	177,469
パ ト ロ ー ル 船	126	361	6,250	21,235	-	-	-	-	126	361	6,250	21,235
曳 船 ・ 押 船	53	217	12,015	24,892	-	-	-	-	53	217	12,015	24,892
訓 練 船	-	2	-	12,075	-	-	-	-	-	2	-	12,075
軍 艦	-	-	-	-	-	-	-	-	-	-	-	-
その他の船舶(自航船)	125	440	131,858	529,839	-	-	-	-	125	440	131,858	529,839

### 3. 海上出入貨物

#### 3.1 海上出入貨物月別前年比較表(トン数)

(単位:トン)

		合計	外貿計	輸出	輸入	内貿計	移出	移入
1月	30年	7,938,147	2,574,584	516,335	2,058,249	5,363,563	2,597,198	2,766,365
	29年	7,648,522	2,473,032	577,283	1,895,749	5,175,490	2,439,136	2,736,354
2月	30年	8,178,871	2,830,064	569,279	2,260,785	5,348,807	2,536,302	2,812,505
	29年	7,942,092	2,617,405	645,527	1,971,878	5,324,687	2,456,975	2,867,712
3月	30年	9,049,334	2,958,119	641,925	2,316,194	6,091,215	2,906,287	3,184,928
	29年	8,989,010	2,855,635	631,467	2,224,168	6,133,375	2,826,889	3,306,486
4月	30年							
	29年	8,470,152	2,739,805	630,102	2,109,703	5,730,347	2,681,900	3,048,447
5月	30年							
	29年	7,459,105	2,146,718	586,239	1,560,479	5,312,387	2,504,780	2,807,607
6月	30年							
	29年	8,815,139	3,125,178	626,203	2,498,975	5,689,961	2,669,607	3,020,354
7月	30年							
	29年	8,687,156	2,758,160	557,636	2,200,524	5,928,996	2,850,891	3,078,105
8月	30年							
	29年	8,543,098	2,917,597	585,700	2,331,897	5,625,501	2,686,009	2,939,492
9月	30年							
	29年	8,478,376	2,588,287	627,585	1,960,702	5,890,089	2,830,012	3,060,077
10月	30年							
	29年	8,401,069	2,455,493	612,806	1,842,687	5,945,576	2,829,642	3,115,934
11月	30年							
	29年	9,048,880	2,992,281	607,925	2,384,356	6,056,599	2,881,085	3,175,514
12月	30年							
	29年	9,017,770	2,766,952	696,872	2,070,080	6,250,818	2,942,269	3,308,549
合計	30年							
	29年	101,500,369	32,436,543	7,385,345	25,051,198	69,063,826	32,599,195	36,464,631

累計	30年	25,166,352	8,362,767	1,727,539	6,635,228	16,803,585	8,039,787	8,763,798
1月～	29年	24,579,624	7,946,072	1,854,277	6,091,795	16,633,552	7,723,000	8,910,552
当月	前年比%	102.4	105.2	93.2	108.9	101.0	104.1	98.4

### 3.2 海上出入貨物外貿相手国(1月以降累計上位10カ国)

合計

(単位:トン)

順位	仕向仕出国・地域	3 月		前年同月比 %	1月以降累計		前年累計比 %
		30年	29年		30年	29年	
1( 1)	オーストラリア	861,086	887,640	97.0	2,554,779	2,654,943	96.2
2( 2)	中 国	394,778	400,207	98.6	1,084,585	1,103,057	98.3
3( 3)	韓 国	322,732	306,918	105.2	912,343	881,065	103.6
4( 5)	ロ シ ア	305,694	92,437	330.7	515,866	433,537	119.0
5( 4)	カ ナ ダ	92,918	366,522	25.4	508,054	637,856	79.7
6( 7)	インドネシア	208,436	139,458	149.5	502,946	369,483	136.1
7(11)	マレーシア	161,445	68,664	235.1	446,871	208,252	214.6
8( 6)	台 湾	135,565	140,503	96.5	381,730	394,085	96.9
9( 8)	ア メ リ カ	8,833	110,254	8.0	279,147	236,999	117.8
10( 9)	タ イ	73,068	71,042	102.9	207,273	218,114	95.0
	そ の 他	393,564	271,990	144.7	969,173	808,681	119.8
	合 計	2,958,119	2,855,635	103.6	8,362,767	7,946,072	105.2

( )内は前年同月累計順位

輸出

(単位:トン)

順位	仕向仕出国・地域	3 月		前年同月比 %	1月以降累計		前年累計比 %
		30年	29年		30年	29年	
1( 1)	韓 国	173,959	182,616	95.3	497,666	505,727	98.4
2( 2)	中 国	113,916	151,629	75.1	322,708	411,374	78.4
3( 3)	台 湾	84,419	73,362	115.1	231,028	218,215	105.9
4( 4)	イ ン ド	41,222	32,187	128.1	126,879	143,201	88.6
5( 5)	タ イ	30,301	35,229	86.0	87,418	120,299	72.7
6( 7)	中国(ホンコン)	33,098	29,489	112.2	82,455	66,476	124.0
7(10)	オーストラリア	49,345	-	-	52,095	38,002	137.1
8( 6)	ア メ リ カ	8,833	21,711	40.7	41,741	69,141	60.4
9(11)	インドネシア	9,363	17,840	52.5	38,370	38,000	101.0
10( 9)	ベ ト ナ ム	14,025	15,395	91.1	35,563	40,052	88.8
	そ の 他	83,444	72,009	115.9	211,616	203,790	103.8
	合 計	641,925	631,467	101.7	1,727,539	1,854,277	93.2

( )内は前年同月累計順位

輸入

(単位:トン)

順位	仕向仕出国・地域	3 月		前年同月比 %	1月以降累計		前年累計比 %
		30年	29年		30年	29年	
1( 1)	オーストラリア	811,741	887,640	91.4	2,502,684	2,616,941	95.6
2( 2)	中 国	280,862	248,578	113.0	761,877	691,683	110.1
3( 4)	ロ シ ア	303,037	86,691	349.6	504,042	424,771	118.7
4( 3)	カ ナ ダ	74,632	345,443	21.6	475,274	613,481	77.5
5( 6)	インドネシア	199,073	121,618	163.7	464,576	331,483	140.2
6( 8)	マレーシア	151,566	65,540	231.3	425,955	194,716	218.8
7( 5)	韓 国	148,773	124,302	119.7	414,677	375,338	110.5
8(10)	ア メ リ カ	-	88,543	-	237,406	167,858	141.4
9( 9)	台 湾	51,146	67,141	76.2	150,702	175,870	85.7
10( -)	ウ ク ラ イ ナ	104,023	-	-	150,144	-	-
	そ の 他	191,341	188,672	101.4	547,891	499,654	109.7
	合 計	2,316,194	2,224,168	104.1	6,635,228	6,091,795	108.9

( )内は前年同月累計順位



### 3. 3 海上出入貨物品種別表

(単位:トン・%)

	合 計				外 貿 計				内 貿 計			
	当 月	前年比	累 計	前年比	当 月	前年比	累 計	前年比	当 月	前年比	累 計	前年比
<b>合 計</b>	9,049,334	100.7	25,166,352	102.4	2,958,119	103.6	8,362,767	105.2	6,091,215	99.3	16,803,585	101.0
<b>1 農水産品</b> <b>小 計</b>	53,825	94.2	145,071	98.5	34,224	95.8	87,147	109.3	19,601	91.4	57,924	85.8
1 麦	65	5.3	2,074	48.0	-	-	384	-	65	5.3	1,690	39.1
2 米	232	10.2	2,056	35.1	34	-	107	305.7	198	8.7	1,949	33.5
3 とうもろこし	20,212	100.1	57,903	108.7	5,012	102.7	15,502	272.8	15,200	99.3	42,401	89.1
4 豆類	4,921	136.5	9,826	133.0	4,921	146.3	8,997	138.5	-	-	829	93.0
5 その他雑穀	2,200	106.7	3,650	71.4	-	-	50	2.5	2,200	314.3	3,600	116.1
6 野菜・果物	5,105	81.0	17,832	93.8	5,056	85.6	16,368	95.9	49	12.4	1,464	75.1
7 綿花	-	-	-	-	-	-	-	-	-	-	-	-
8 その他農産品	6,794	97.5	17,912	114.8	5,592	81.9	13,796	90.1	1,202	834.7	4,116	1,414.4
9 羊毛	-	-	-	-	-	-	-	-	-	-	-	-
10 その他畜産品	6,995	148.7	13,327	87.7	6,753	145.6	12,849	85.7	242	361.2	478	236.6
11 水産品	7,301	74.4	20,491	95.2	6,856	78.5	19,094	105.1	445	41.1	1,397	41.5
<b>2 林産品</b> <b>小 計</b>	21,319	66.2	65,757	84.7	17,602	74.9	49,554	88.1	3,717	42.7	16,203	75.8
12 原木	318	24.6	1,009	35.0	317	32.2	1,006	41.0	1	0.3	3	0.7
13 製材	491	36.7	3,640	98.2	349	71.5	1,982	156.1	142	16.7	1,658	68.0
14 樹脂類	18,332	70.9	55,190	90.3	16,605	77.2	45,137	88.2	1,727	39.7	10,053	100.7
15 木材チップ	1,957	58.8	4,706	53.7	110	57.6	282	94.6	1,847	58.8	4,424	52.3
16 その他林産品	103	187.3	235	152.6	103	-	170	195.4	-	-	65	97.0
17 薪炭	118	37.0	977	97.4	118	37.0	977	97.4	-	-	-	-
<b>3 鉱産品</b> <b>小 計</b>	1,880,174	95.2	5,451,580	104.6	1,465,470	90.4	4,224,382	101.5	414,704	117.2	1,227,198	116.9
18 石炭	716,526	83.3	2,395,898	98.6	604,405	76.9	2,057,276	95.3	112,121	151.3	338,622	124.3
19 鉄鉱石	757,715	99.4	1,947,793	109.0	757,715	99.4	1,943,203	109.0	-	-	4,590	117.1
20 金属鉱	2,282	64.8	7,184	65.7	572	21.6	5,474	54.4	1,710	196.8	1,710	196.8
21 砂利・砂	114,996	107.1	309,785	103.1	336	56.9	1,136	37.6	114,660	107.4	308,649	103.8
22 石材	4,705	44.3	32,022	149.1	4,705	44.3	18,414	85.8	-	-	13,608	-
23 原油	-	-	-	-	-	-	-	-	-	-	-	-
24 リン鉱石	-	-	-	-	-	-	-	-	-	-	-	-
25 石灰石	116,913	113.7	329,861	118.5	723	-	1,623	1,475.5	116,190	113.0	328,238	118.0
26 原塩	7,668	176.0	22,055	185.8	38	8.0	6,190	827.5	7,630	196.6	15,865	142.7
27 非金属鉱物	159,369	128.4	406,982	109.0	96,976	165.0	191,066	101.8	62,393	95.4	215,916	116.2
<b>4 金属機械工業品</b> <b>小 計</b>	5,433,192	98.3	14,672,462	99.1	488,239	95.4	1,340,324	94.2	4,944,953	98.5	13,332,138	99.6
28 鉄鋼	34,983	89.6	92,862	81.2	31,788	86.5	75,883	69.3	3,195	137.4	16,979	342.8
29 鋼材	521,799	88.9	1,536,782	91.7	126,333	79.0	387,125	86.1	395,466	92.7	1,149,657	93.8
30 非鉄金属	53,576	118.7	155,634	119.6	49,094	116.0	138,557	117.5	4,482	159.0	17,077	140.0
31 金属製品	142,884	86.5	378,722	95.2	132,609	107.2	341,246	103.3	10,275	24.7	37,476	55.5
32 鉄道車両	108	131.7	146	82.0	108	131.7	146	82.0	-	-	-	-
33 完成自動車	4,459,385	100.0	11,877,019	100.2	12,630	138.5	24,743	101.4	4,446,755	99.9	11,852,276	100.2
34 その他輸送用車両	132	264.0	514	321.3	132	264.0	514	1,028.0	-	-	-	-
35 二輪自動車	756	133.3	2,073	160.3	696	133.6	1,836	159.0	60	130.4	237	171.7
36 自動車部品	92,384	97.2	242,081	90.3	76,061	101.5	196,954	93.8	16,323	81.3	45,127	77.8
37 その他輸送機械	66,974	106.3	199,134	123.4	2,520	146.7	8,760	226.4	64,454	105.2	190,374	120.9
38 産業機械	38,608	97.1	115,814	109.5	36,090	118.5	99,788	120.5	2,518	27.0	16,026	69.9
39 電気機械	15,149	50.6	52,915	60.6	13,765	52.3	46,725	61.0	1,384	38.4	6,190	57.7

40	測量・光学・医療用機械	6,035	100.8	17,905	113.5	6,035	106.6	17,248	116.5	-	-	657	67.2
41	事務用機器	-	-	140	38.0	-	-	140	38.0	-	-	-	-
42	その他機械	419	177.5	721	125.6	378	168.0	659	117.1	41	372.7	62	563.6
<b>5</b>	<b>化学工業品</b>	<b>1,322,799</b>	<b>129.2</b>	<b>3,843,587</b>	<b>116.9</b>	<b>737,581</b>	<b>170.6</b>	<b>2,066,473</b>	<b>131.3</b>	<b>585,218</b>	<b>98.9</b>	<b>1,777,114</b>	<b>103.7</b>
43	陶磁器	1,541	44.5	5,662	59.4	1,517	46.3	5,573	60.6	24	13.0	89	26.5
44	セメント	138,730	80.6	419,829	86.5	6,329	636.7	14,257	495.7	132,401	77.3	405,572	84.1
45	ガラス類	4,773	59.0	16,214	81.0	2,758	67.7	9,400	83.4	2,015	50.2	6,814	78.0
46	窯業品	15,833	91.3	42,934	85.2	14,758	98.3	37,784	95.9	1,075	46.1	5,150	46.9
47	重油	52,899	83.4	167,611	110.3	6,301	61.2	12,611	76.3	46,598	87.7	155,000	114.5
48	揮発油	44,730	-	137,094	-	-	-	-	-	44,730	-	137,094	-
49	その他の石油	58,504	52.7	204,445	58.2	662	126.8	2,649	159.0	57,842	52.4	201,796	57.8
50	LNG(液化天然ガス)	489,680	268.8	1,286,920	170.0	481,268	275.4	1,259,542	171.6	8,412	113.8	27,378	118.1
51	LPG(液化石油ガス)	5,671	90.2	19,209	101.4	-	-	-	-	5,671	90.2	19,209	101.4
52	その他石油製品	4,441	162.1	18,716	40.1	3,454	205.0	14,858	35.5	987	93.6	3,858	80.8
53	コークス	197,301	160.5	580,684	127.0	33,844	112.9	145,988	84.4	163,457	175.8	434,696	152.9
54	石炭製品	36,454	64.4	111,806	82.3	12,614	70.2	30,852	73.3	23,840	61.7	80,954	86.3
55	化学薬品	185,841	101.8	556,370	106.2	105,689	102.1	326,162	110.6	80,152	101.3	230,208	100.6
56	化学肥料	17,831	74.8	79,416	111.0	10,043	68.6	44,044	99.8	7,788	84.7	35,372	129.1
57	染料・塗料・合成樹脂・その他化学工業品	68,570	95.9	196,677	94.7	58,344	104.7	162,753	99.9	10,226	64.9	33,924	75.9
<b>6</b>	<b>軽工業品</b>	<b>54,446</b>	<b>79.1</b>	<b>182,937</b>	<b>90.7</b>	<b>23,108</b>	<b>102.7</b>	<b>66,251</b>	<b>83.9</b>	<b>31,338</b>	<b>67.6</b>	<b>116,686</b>	<b>95.0</b>
58	紙・パルプ	8,709	46.1	34,910	72.9	1,348	41.5	3,680	51.0	7,361	47.1	31,230	76.8
59	糸及び紡績半製品	9,515	122.3	17,742	96.5	9,208	127.6	17,435	102.0	307	54.5	307	23.6
60	その他繊維工業品	2,974	139.4	6,402	110.3	2,946	138.1	6,374	109.9	28	-	28	-
61	砂糖	3,576	51.6	23,365	64.0	461	67.8	11,737	48.4	3,115	49.9	11,628	94.7
62	製造食品	8,113	67.5	26,671	92.4	7,068	87.1	20,926	103.4	1,045	26.7	5,745	66.6
63	飲料	2,888	114.6	8,560	111.6	1,460	234.7	3,391	137.1	1,428	75.3	5,169	99.4
64	水	18,278	99.1	63,498	113.9	224	60.7	919	90.5	18,054	99.9	62,579	114.3
65	たばこ	8	-	889	-	8	-	889	-	-	-	-	-
66	その他食料工業品	385	353.2	900	100.6	385	353.2	900	100.6	-	-	-	-
<b>7</b>	<b>雑工業品</b>	<b>94,735</b>	<b>92.1</b>	<b>259,990</b>	<b>99.1</b>	<b>87,918</b>	<b>101.8</b>	<b>235,859</b>	<b>107.3</b>	<b>6,817</b>	<b>41.5</b>	<b>24,131</b>	<b>56.8</b>
67	がん具	134	49.1	545	73.5	134	51.7	542	82.4	-	-	3	3.6
68	衣服・身廻品・はきもの	6,843	74.8	22,362	83.4	6,680	74.3	22,064	83.3	163	103.2	298	101.0
69	文房具・運動娯楽用品・楽器	2,413	68.5	8,836	74.1	2,406	80.4	7,675	77.3	7	1.3	1,161	58.1
70	家具装備品	20,254	89.3	61,179	101.2	17,326	85.3	53,148	98.8	2,928	124.0	8,031	120.8
71	その他日用品	3,640	187.1	5,750	122.0	3,620	192.6	5,600	122.9	20	30.8	150	95.5
72	ゴム製品	52,268	105.0	128,334	109.8	49,038	119.2	119,601	125.7	3,230	37.5	8,733	40.3
73	木製品	4,984	56.3	18,021	76.5	4,799	84.8	14,467	93.4	185	5.8	3,554	44.1
74	その他製造工業品	4,199	63.0	14,963	86.7	3,915	76.0	12,762	93.4	284	18.8	2,201	61.4
<b>8</b>	<b>特殊品</b>	<b>188,844</b>	<b>95.2</b>	<b>544,968</b>	<b>94.0</b>	<b>103,977</b>	<b>85.5</b>	<b>292,777</b>	<b>83.2</b>	<b>84,867</b>	<b>110.5</b>	<b>252,191</b>	<b>110.7</b>
75	金属くず	73,750	108.8	217,730	100.5	51,676	92.1	149,640	88.7	22,074	189.0	68,090	142.5
76	再利用資材	23,624	67.4	69,440	70.4	20,173	70.2	53,433	66.4	3,451	54.4	16,007	87.8
77	動植物性製造飼肥料	19,363	109.6	53,680	103.5	12,837	157.5	34,473	122.6	6,526	68.6	19,207	80.9
78	廃棄物	3,100	82.1	10,181	109.8	-	-	241	-	3,100	82.1	9,940	107.2
79	廃土砂	11,629	84.6	39,808	85.2	-	-	-	-	11,629	84.6	39,808	85.2
80	輸送用容器	21,076	68.8	66,057	86.0	18,767	75.0	52,205	83.1	2,309	41.0	13,852	99.0
81	取合せ品	36,302	121.8	88,072	110.4	524	14.4	2,785	23.9	35,778	136.8	85,287	125.2
<b>9</b>	<b>分類不能のもの</b>	<b>-</b>	<b>-</b>	<b>-</b>	<b>-</b>	<b>-</b>	<b>-</b>	<b>-</b>	<b>-</b>	<b>-</b>	<b>-</b>	<b>-</b>	<b>-</b>
82	分類不能のもの	-	-	-	-	-	-	-	-	-	-	-	-

(単位:トン)

	輸 出		輸 入		移 出		移 入	
	当 月	累 計	当 月	累 計	当 月	累 計	当 月	累 計
<b>合 計</b>	641,925	1,727,539	2,316,194	6,635,228	2,906,287	8,039,787	3,184,928	8,763,798
<b>1 農水産品</b> <b>小 計</b>	4,151	10,322	30,073	76,825	361	1,623	19,240	56,301
1 麦	-	-	-	384	65	650	-	1,040
2 米	-	-	34	107	3	139	195	1,810
3 とうもろこし	-	-	5,012	15,502	-	-	15,200	42,401
4 豆類	-	100	4,921	8,897	-	-	-	829
5 その他雑穀	-	-	-	50	-	-	2,200	3,600
6 野菜・果物	26	119	5,030	16,249	49	283	-	1,181
7 綿花	-	-	-	-	-	-	-	-
8 その他農産品	3,413	8,000	2,179	5,796	2	71	1,200	4,045
9 羊毛	-	-	-	-	-	-	-	-
10 その他畜産品	445	973	6,308	11,876	242	478	-	-
11 水産品	267	1,130	6,589	17,964	-	2	445	1,395
<b>2 林産品</b> <b>小 計</b>	103	152	17,499	49,402	1,978	5,262	1,739	10,941
12 原木	-	-	317	1,006	1	3	-	-
13 製材	-	-	349	1,982	-	-	142	1,658
14 樹脂類	-	-	16,605	45,137	130	1,290	1,597	8,763
15 木材チップ	-	-	110	282	1,847	3,904	-	520
16 その他林産品	103	152	-	18	-	65	-	-
17 薪炭	-	-	118	977	-	-	-	-
<b>3 鉱産品</b> <b>小 計</b>	40,188	47,484	1,425,282	4,176,898	177,608	514,305	237,096	712,893
18 石炭	-	-	604,405	2,057,276	106,061	311,667	6,060	26,955
19 鉄鉱石	-	-	757,715	1,943,203	-	1,390	-	3,200
20 金属鉱	389	2,425	183	3,049	-	-	1,710	1,710
21 砂利・砂	18	48	318	1,088	63,174	170,135	51,486	138,514
22 石材	-	-	4,705	18,414	-	-	-	13,608
23 原油	-	-	-	-	-	-	-	-
24 リン鉱石	-	-	-	-	-	-	-	-
25 石灰石	-	-	723	1,623	-	-	116,190	328,238
26 原塩	-	-	38	6,190	1,630	3,715	6,000	12,150
27 非金属鉱物	39,781	45,011	57,195	146,055	6,743	27,398	55,650	188,518
<b>4 金属機械工業品</b> <b>小 計</b>	330,677	885,041	157,562	455,283	2,378,243	6,460,280	2,566,710	6,871,858
28 鉄鋼	420	1,560	31,368	74,323	1,543	3,964	1,652	13,015
29 鋼材	118,395	357,682	7,938	29,443	104,061	299,895	291,405	849,762
30 非鉄金属	19,355	58,337	29,739	80,220	2,031	8,995	2,451	8,082
31 金属製品	115,596	280,587	17,013	60,659	1,659	6,567	8,616	30,909
32 鉄道車両	60	72	48	74	-	-	-	-
33 完成自動車	12,630	19,158	-	5,585	2,200,815	5,924,165	2,245,940	5,928,111
34 その他輸送用車両	-	95	132	419	-	-	-	-
35 二輪自動車	678	1,790	18	46	60	237	-	-
36 自動車部品	27,622	64,687	48,439	132,267	11,437	31,114	4,886	14,013
37 その他輸送機械	16	2,120	2,504	6,640	54,082	175,424	10,372	14,950
38 産業機械	25,352	66,401	10,738	33,387	1,457	6,950	1,061	9,076
39 電気機械	5,582	19,252	8,183	27,473	1,098	2,696	286	3,494



## 4. コンテナ貨物

### 4.1 コンテナ貨物月別前年比較表(個数)

(単位:TEU)

		合計	外 貿			内 貿		
			計	輸出	輸入	計	移出	移入
1月	30年	40,555	35,748	17,474	18,274	4,807	2,534	2,273
	29年	45,060	38,694	18,696	19,998	6,366	2,940	3,426
2月	30年	39,288	34,650	17,545	17,105	4,638	2,776	1,862
	29年	41,156	34,620	19,361	15,259	6,536	3,189	3,347
3月	30年	45,510	39,836	20,851	18,985	5,674	3,162	2,512
	29年	48,619	41,290	20,887	20,403	7,329	2,915	4,414
4月	30年							
	29年	44,991	38,008	20,299	17,709	6,983	3,330	3,653
5月	30年							
	29年	43,742	38,707	19,208	19,499	5,035	2,134	2,901
6月	30年							
	29年	47,487	41,757	21,234	20,523	5,730	2,906	2,824
7月	30年							
	29年	43,557	37,884	19,263	18,621	5,673	3,168	2,505
8月	30年							
	29年	43,875	38,764	19,026	19,738	5,111	2,784	2,327
9月	30年							
	29年	46,265	40,220	20,666	19,554	6,045	2,895	3,150
10月	30年							
	29年	45,921	40,670	20,616	20,054	5,251	2,523	2,728
11月	30年							
	29年	46,292	41,230	20,625	20,605	5,062	2,600	2,462
12月	30年							
	29年	49,217	42,848	22,603	20,245	6,369	2,653	3,716
合計	30年							
	29年	546,182	474,692	242,484	232,208	71,490	34,037	37,453

累計	30年	125,353	110,234	55,870	54,364	15,119	8,472	6,647
1月～	29年	134,835	114,604	58,944	55,660	20,231	9,044	11,187
3月	前年比%	93.0	96.2	94.8	97.7	74.7	93.7	59.4

#### 4.2 コンテナ貨物月別前年比較表(トン数)

(単位:トン)

		合計	外 貿			内 貿		
			計	輸出	輸入	計	移出	移入
1月	30年	658,101	602,956	255,923	347,033	55,145	38,933	16,212
	29年	687,079	625,306	251,965	373,341	61,773	32,376	29,397
2月	30年	634,224	570,969	262,346	308,623	63,255	46,046	17,209
	29年	650,476	598,125	321,104	277,021	52,351	30,773	21,578
3月	30年	703,723	641,064	314,948	326,116	62,659	48,099	14,560
	29年	763,635	696,736	329,696	367,040	66,899	37,941	28,958
4月	30年							
	29年	692,052	616,884	305,381	311,503	75,168	48,831	26,337
5月	30年							
	29年	695,714	639,105	288,176	350,929	56,609	30,219	26,390
6月	30年							
	29年	737,098	684,141	320,188	363,953	52,957	32,780	20,177
7月	30年							
	29年	681,375	618,645	286,140	332,505	62,730	41,461	21,269
8月	30年							
	29年	703,193	649,218	291,738	357,480	53,975	38,244	15,731
9月	30年							
	29年	698,237	633,690	289,457	344,233	64,547	47,673	16,874
10月	30年							
	29年	715,393	655,786	314,980	340,806	59,607	43,264	16,343
11月	30年							
	29年	731,867	663,594	298,285	365,309	68,273	44,182	24,091
12月	30年							
	29年	766,883	703,938	348,879	355,059	62,945	42,777	20,168
合計	30年							
	29年	8,523,002	7,785,168	3,645,989	4,139,179	737,834	470,521	267,313

累計	30年	1,996,048	1,814,989	833,217	981,772	181,059	133,078	47,981
1月～	29年	2,101,190	1,920,167	902,765	1,017,402	181,023	101,090	79,933
3月	前年比%	95.0	94.5	92.3	96.5	100.0	131.6	60.0