



北九州港港湾統計月報

平成30年－2018年－4月

北九州市港湾空港局物流振興課

平成30年9月4日発行



北九州港マスコットキャラクター
「スナQ」

例 言

1. この統計月報は、統計法に基づく港湾調査規則（昭和26年運輸省令第13号）によって、北九州港と内外諸港との間に出入りした船舶・貨物を調査したものを集計した。
2. 入港船舶は、荷役の有無にかかわらず、総トン数5トン以上のものを調査対象とした。
3. 海上出入貨物は船舶及び「はしけ」により出入りしたものをすべて調査対象とした。
4. 貨物のトン数は、原則としてフレート・トンを採用した。したがって容積は1.133立方メートル、重量は1,000キログラムをもって1トンとし、容積または重量のいずれか大なる方をもって計算することを原則とした。ただし、商習慣に従っている貨物は、その習慣に従った。

(注) 本統計月報は速報値のため、後日数値に変更を生ずる場合がある。

問い合わせ先
北九州市港湾空港局港営部物流振興課
TEL 093(321)5941
E-mail:portinfo@kitaqport.or.jp

目 次

1.	概要	
1. 1	平成30年4月概況	1.
1. 2	入港船舶	1.
1. 3	海上出入貨物	2.
1. 4	コンテナ貨物	2.
2.	入港船舶	
2. 1	入港船舶月別前年比較表	3.
2. 2	入港船舶用途別表	4.
3.	海上出入貨物	
3. 1	海上出入貨物月別前年比較表（トン数）	5.
3. 2	海上出入貨物外貿相手国（1月以降累計上位10カ国）	6.
3. 3	海上出入貨物品種別表	7.
4.	コンテナ貨物	
4. 1	コンテナ貨物月別前年比較表（個数）	11.
4. 2	コンテナ貨物月別前年比較表（トン数）	12.

1. 概要

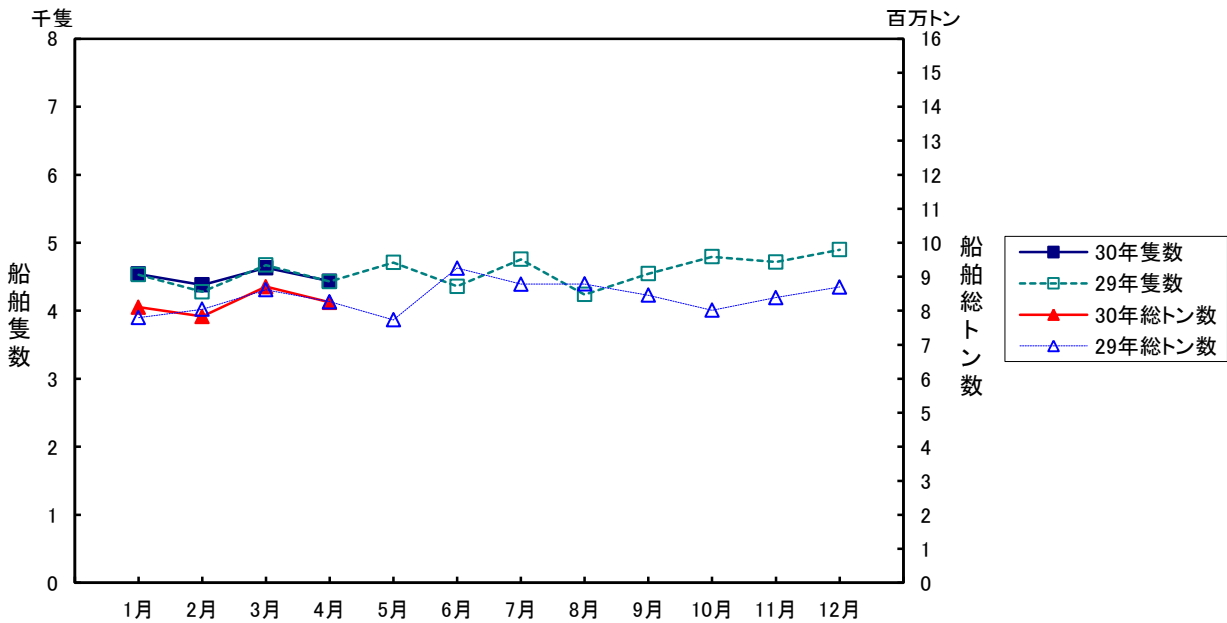
1.1 平成30年4月概況

当月の入港船舶は、4,433隻で前年同月に比べ3隻(0.1%)増、船舶総トン数は、825万トンで前年同月に比べ2万トン(0.2%)減となった。

海上出入貨物は、834万トンで前年同月に比べ13万トン(1.5%)減、このうち外貿易貨物は、272万トンで前年同月に比べ2万トン(0.6%)減、内貿貨物は、562万トンで前年同月に比べ11万トン(1.9%)減となった。

一方、コンテナは実空合計個数(20フィート換算:以下TEUという)46,503個で、前年同月に比べ1,512個(3.4%)増、トン数は、727千トンで前年同月に比べ35千トン(5.1%)増となった。

1.2 入港船舶

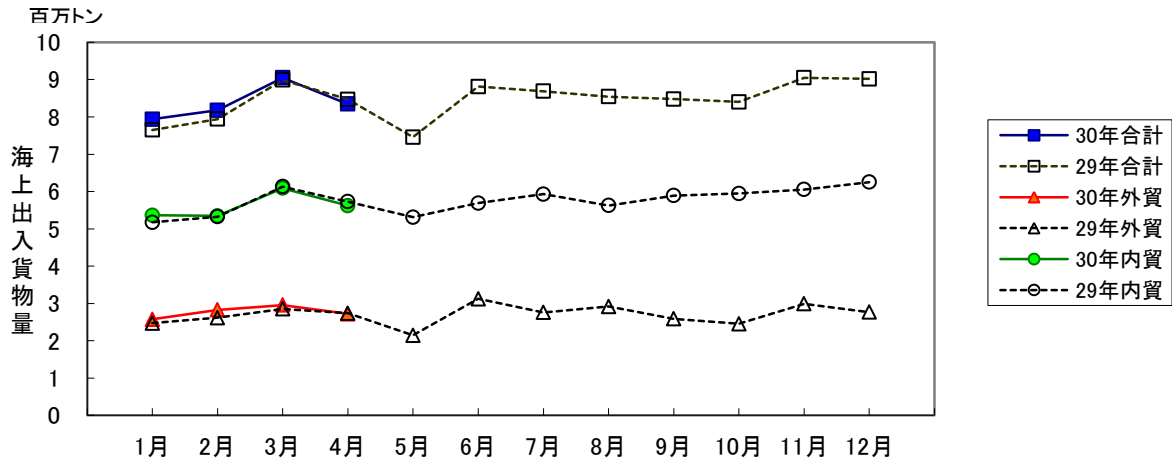


(単位:隻・総トン)

	4月		1月以降累計	
	隻数	総トン数	隻数	総トン数
合計	4,433 (100.1)	8,247,592 (99.8)	17,985 (100.4)	32,893,569 (100.5)
外航船	370 (100.5)	4,768,523 (100.9)	1,380 (94.1)	18,619,968 (100.2)
内航船	4,063 (100.0)	3,479,069 (98.3)	16,605 (101.0)	14,273,601 (100.9)

()内前年同期比

1.3 海上出入貨物



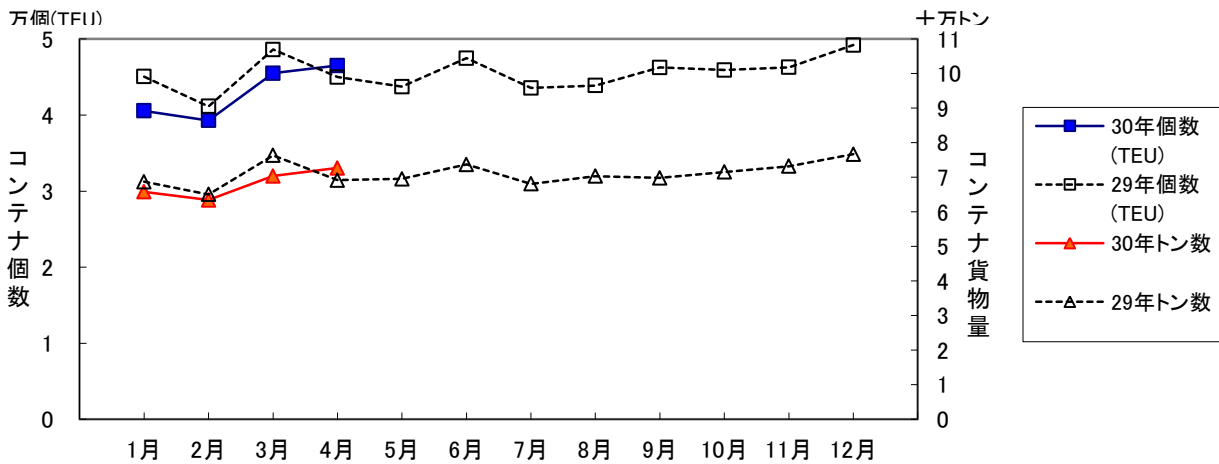
(単位:トン)

	4 月			1月以降累計		
	計	輸移出	輸移入	計	輸移出	輸移入
合計	8,344,524 (98.5)	3,272,714 (98.8)	5,071,810 (98.3)	33,510,876 (101.4)	13,040,040 (101.2)	20,470,836 (101.5)
外航貨物	2,723,301 (99.4)	605,722 (96.1)	2,117,579 (100.4)	11,086,068 (103.7)	2,333,261 (93.9)	8,752,807 (106.7)
内航貨物	5,621,223 (98.1)	2,666,992 (99.4)	2,954,231 (96.9)	22,424,808 (100.3)	10,706,779 (102.9)	11,718,029 (98.0)

()内前年同期比

1.4 コンテナ貨物

コンテナ貨物は海上出入貨物の内数である。個数は実空20フィート換算(TEU)による。



(単位:TEU・トン)

		4 月			1月以降累計		
		計	輸移出	輸移入	計	輸移出	輸移入
合計	TEU	46,503 (103.4)	22,447 (95.0)	24,056 (112.6)	171,856 (95.6)	86,789 (94.7)	85,067 (96.4)
	トン	727,206 (105.1)	344,913 (97.4)	382,293 (113.2)	2,723,254 (97.5)	1,311,208 (96.5)	1,412,046 (98.4)
外 貨	TEU	41,022 (107.9)	20,116 (99.1)	20,906 (118.1)	151,256 (99.1)	75,986 (95.9)	75,270 (102.6)
	トン	681,150 (110.4)	315,018 (103.2)	366,132 (117.5)	2,496,139 (98.4)	1,148,235 (95.0)	1,347,904 (101.4)
内 貨	TEU	5,481 (78.5)	2,331 (70.0)	3,150 (86.2)	20,600 (75.7)	10,803 (87.3)	9,797 (66.0)
	トン	46,056 (61.3)	29,895 (61.2)	16,161 (61.4)	227,115 (88.7)	162,973 (108.7)	64,142 (60.4)

()内前年同期比

2. 入港船舶

2.1 入港船舶月別前年比較表

(単位:隻・トン)

		合 計		外 航 船		内 航 船	
		隻数	総トン数	隻数	総トン数	隻数	総トン数
1月	30年	4,540	8,104,144	326	4,417,733	4,214	3,686,411
	29年	4,530	7,801,120	369	4,262,544	4,161	3,538,576
2月	30年	4,379	7,831,229	340	4,523,072	4,039	3,308,157
	29年	4,278	8,044,955	342	4,788,540	3,936	3,256,415
3月	30年	4,633	8,710,604	344	4,910,640	4,289	3,799,964
	29年	4,671	8,619,995	387	4,802,325	4,284	3,817,670
4月	30年	4,433	8,247,592	370	4,768,523	4,063	3,479,069
	29年	4,430	8,265,773	368	4,726,244	4,062	3,539,529
5月	30年						
	29年	4,710	7,734,041	351	4,190,725	4,359	3,543,316
6月	30年						
	29年	4,360	9,256,418	380	5,759,924	3,980	3,496,494
7月	30年						
	29年	4,757	8,782,769	369	4,993,472	4,388	3,789,297
8月	30年						
	29年	4,239	8,786,681	370	5,203,832	3,869	3,582,849
9月	30年						
	29年	4,545	8,460,594	341	4,844,343	4,204	3,616,251
10月	30年						
	29年	4,794	8,018,232	340	4,258,943	4,454	3,759,289
11月	30年						
	29年	4,717	8,389,625	383	4,679,352	4,334	3,710,273
12月	30年						
	29年	4,898	8,700,827	387	4,823,876	4,511	3,876,951
合計	30年						
	29年	54,929	100,861,030	4,387	57,334,120	50,542	43,526,910

累計	30年	17,985	32,893,569	1,380	18,619,968	16,605	14,273,601
1月～	29年	17,909	32,731,843	1,466	18,579,653	16,443	14,152,190
当月	前年比%	100.4	100.5	94.1	100.2	101.0	100.9

2. 2 入港船舶用途別表

(単位：隻・トン)

	合 計				外 航 船				内 航 船			
	隻 数		総トン数		隻 数		総トン数		隻 数		総トン数	
	当月	累計	当月	累計	当月	累計	当月	累計	当月	累計	当月	累計
合 計	4,433	17,985	8,247,592	32,893,569	370	1,380	4,768,523	18,619,968	4,063	16,605	3,479,069	14,273,601
(対前年同月・同期比%)	100	100	100	100	101	94	101	100	100	101	98	101
商 船	3,944	15,840	6,137,302	24,326,784	370	1,378	4,768,523	18,610,150	3,574	14,462	1,368,779	5,716,634
客 船	2,021	7,888	163,250	802,015	3	8	124,697	652,084	2,018	7,880	38,553	149,931
貨 客 船	86	338	8,170	32,764	-	-	-	-	86	338	8,170	32,764
一 般 貨 物 船	972	4,170	2,241,017	8,634,623	140	551	1,902,770	7,081,870	832	3,619	338,247	1,552,753
油 送 船	199	801	90,143	350,841	2	5	3,630	9,075	197	796	86,513	341,766
L P G 船	19	71	28,458	110,480	1	4	16,685	66,740	18	67	11,773	43,740
L N G 船	8	49	621,384	2,553,502	4	20	475,694	2,200,698	4	29	145,690	352,804
プロダクトオイルタンカー	3	28	1,994	29,913	-	2	-	9,174	3	26	1,994	20,739
内航ケミカル船	132	525	63,901	250,502	5	6	4,995	6,056	127	519	58,906	244,446
外航ケミカル船	5	25	12,328	79,822	5	25	12,328	79,822	-	-	-	-
その他タンカー・タンク船	5	24	7,558	25,978	-	-	-	-	5	24	7,558	25,978
穀 物 船	-	-	-	-	-	-	-	-	-	-	-	-
材 木 船	-	-	-	-	-	-	-	-	-	-	-	-
チ ッ プ 船	-	-	-	-	-	-	-	-	-	-	-	-
鋼 材 船	17	60	11,733	42,390	-	-	-	-	17	60	11,733	42,390
砂利・砂・石材船	102	388	69,245	295,103	-	-	-	-	102	388	69,245	295,103
セ メ ン ト 船	92	402	130,842	559,561	-	2	-	7,584	92	400	130,842	551,977
石 炭 船	1	4	104,729	412,790	1	4	104,729	412,790	-	-	-	-
鉱 石 船	1	9	58,107	902,101	1	9	58,107	902,101	-	-	-	-
自動車専用船	37	135	556,157	2,004,269	7	19	229,800	681,067	30	116	326,357	1,323,202
その他専用船	13	68	86,158	408,740	-	1	-	6,298	13	67	86,158	402,442
フルコンテナ船	195	745	1,675,398	6,152,972	168	639	1,629,855	5,971,430	27	106	45,543	181,542
セミコンテナ船	16	57	38,794	137,463	13	46	37,297	131,974	3	11	1,497	5,489
R O R O 船	20	53	167,936	540,955	20	37	167,936	391,387	-	16	-	149,568
自動車航送船	163	651	1,955,347	7,636,259	-	-	-	-	163	651	1,955,347	7,636,259
漁 船	22	73	110	365	-	-	-	-	22	73	110	365
そ の 他	304	1,421	154,833	930,161	-	2	-	9,818	304	1,419	154,833	920,343
作業船(自航船)	14	111	25,818	213,105	-	2	-	9,818	14	109	25,818	203,287
パトロール船	140	501	8,996	30,231	-	-	-	-	140	501	8,996	30,231
曳 船 ・ 押 船	35	252	7,204	32,096	-	-	-	-	35	252	7,204	32,096
訓 練 船	1	3	3,990	16,065	-	-	-	-	1	3	3,990	16,065
軍 艦	-	-	-	-	-	-	-	-	-	-	-	-
その他の船舶(自航船)	114	554	108,825	638,664	-	-	-	-	114	554	108,825	638,664

3. 海上出入貨物

3.1 海上出入貨物月別前年比較表(トン数)

(単位:トン)

		合計	外貿計	輸出	輸入	内貿計	移出	移入
1月	30年	7,938,147	2,574,584	516,335	2,058,249	5,363,563	2,597,198	2,766,365
	29年	7,648,522	2,473,032	577,283	1,895,749	5,175,490	2,439,136	2,736,354
2月	30年	8,178,871	2,830,064	569,279	2,260,785	5,348,807	2,536,302	2,812,505
	29年	7,942,092	2,617,405	645,527	1,971,878	5,324,687	2,456,975	2,867,712
3月	30年	9,049,334	2,958,119	641,925	2,316,194	6,091,215	2,906,287	3,184,928
	29年	8,989,010	2,855,635	631,467	2,224,168	6,133,375	2,826,889	3,306,486
4月	30年	8,344,524	2,723,301	605,722	2,117,579	5,621,223	2,666,992	2,954,231
	29年	8,470,152	2,739,805	630,102	2,109,703	5,730,347	2,681,900	3,048,447
5月	30年							
	29年	7,459,105	2,146,718	586,239	1,560,479	5,312,387	2,504,780	2,807,607
6月	30年							
	29年	8,815,139	3,125,178	626,203	2,498,975	5,689,961	2,669,607	3,020,354
7月	30年							
	29年	8,687,156	2,758,160	557,636	2,200,524	5,928,996	2,850,891	3,078,105
8月	30年							
	29年	8,543,098	2,917,597	585,700	2,331,897	5,625,501	2,686,009	2,939,492
9月	30年							
	29年	8,478,376	2,588,287	627,585	1,960,702	5,890,089	2,830,012	3,060,077
10月	30年							
	29年	8,401,069	2,455,493	612,806	1,842,687	5,945,576	2,829,642	3,115,934
11月	30年							
	29年	9,048,880	2,992,281	607,925	2,384,356	6,056,599	2,881,085	3,175,514
12月	30年							
	29年	9,017,770	2,766,952	696,872	2,070,080	6,250,818	2,942,269	3,308,549
合計	30年							
	29年	101,500,369	32,436,543	7,385,345	25,051,198	69,063,826	32,599,195	36,464,631

累計	30年	33,510,876	11,086,068	2,333,261	8,752,807	22,424,808	10,706,779	11,718,029
1月～	29年	33,049,776	10,685,877	2,484,379	8,201,498	22,363,899	10,404,900	11,958,999
当月	前年比%	101.4	103.7	93.9	106.7	100.3	102.9	98.0

3.2 海上出入貨物外貿相手国(1月以降累計上位10カ国)

合計

(単位:トン)

順位	仕向仕出国・地域	4 月		前年同月比 %	1月以降累計		前年累計比 %
		30年	29年		30年	29年	
1(1)	オーストラリア	988,628	1,029,864	96.0	3,543,407	3,684,807	96.2
2(2)	中 国	431,185	293,752	146.8	1,515,770	1,396,809	108.5
3(3)	韓 国	321,410	310,235	103.6	1,233,753	1,191,300	103.6
4(4)	カ ナ ダ	242,836	150,056	161.8	750,890	787,912	95.3
5(7)	インドネシア	140,816	166,800	84.4	643,762	536,283	120.0
6(5)	ロ シ ア	65,070	125,353	51.9	580,936	558,890	103.9
7(6)	台 湾	136,709	156,631	87.3	518,439	550,716	94.1
8(11)	マレーシア	10,050	66,940	15.0	456,921	275,192	166.0
9(9)	ア メ リ カ	26,213	77,925	33.6	305,360	314,924	97.0
10(10)	タ イ	71,562	64,207	111.5	278,835	282,321	98.8
	そ の 他	288,822	298,042	96.9	1,257,995	1,106,723	113.7
	合 計	2,723,301	2,739,805	99.4	11,086,068	10,685,877	103.7

()内は前年同月累計順位

輸出

(単位:トン)

順位	仕向仕出国・地域	4 月		前年同月比 %	1月以降累計		前年累計比 %
		30年	29年		30年	29年	
1(1)	韓 国	174,737	199,736	87.5	672,403	705,463	95.3
2(2)	中 国	123,523	128,675	96.0	446,231	540,049	82.6
3(3)	台 湾	84,464	95,338	88.6	315,492	313,553	100.6
4(4)	イ ン ド	35,547	55,500	64.0	162,426	198,701	81.7
5(5)	タ イ	32,482	29,103	111.6	119,900	149,402	80.3
6(6)	中国(ホンコン)	24,808	30,879	80.3	107,263	97,355	110.2
7(7)	ア メ リ カ	26,213	26,029	100.7	67,954	95,170	71.4
8(8)	ベ ト ナ ム	17,658	14,552	121.3	53,221	54,604	97.5
9(12)	オーストラリア	-	-	-	52,095	38,002	137.1
10(18)	シンガポール	22,000	-	-	47,569	10,597	448.9
	そ の 他	64,290	50,290	127.8	288,707	281,483	102.6
	合 計	605,722	630,102	96.1	2,333,261	2,484,379	93.9

()内は前年同月累計順位

輸入

(単位:トン)

順位	仕向仕出国・地域	4 月		前年同月比 %	1月以降累計		前年累計比 %
		30年	29年		30年	29年	
1(1)	オーストラリア	988,628	1,029,864	96.0	3,491,312	3,646,805	95.7
2(2)	中 国	307,662	165,077	186.4	1,069,539	856,760	124.8
3(3)	カ ナ ダ	238,898	148,173	161.2	714,172	761,654	93.8
4(5)	インドネシア	133,707	162,297	82.4	598,283	493,780	121.2
5(4)	ロ シ ア	60,070	122,937	48.9	564,112	547,708	103.0
6(6)	韓 国	146,673	110,499	132.7	561,350	485,837	115.5
7(8)	マレーシア	10,050	66,940	15.0	436,005	261,656	166.6
8(10)	ア メ リ カ	-	51,896	-	237,406	219,754	108.0
9(7)	ブ ラ ジ ル	103,350	120,000	86.1	226,703	323,989	70.0
10(9)	台 湾	52,245	61,293	85.2	202,947	237,163	85.6
	そ の 他	76,296	70,727	107.9	650,978	366,392	177.7
	合 計	2,117,579	2,109,703	100.4	8,752,807	8,201,498	106.7

()内は前年同月累計順位

3. 3 海上出入貨物品種別表

(単位:トン・%)

	合 計				外 貿 計				内 貿 計			
	当 月	前年比	累 計	前年比	当 月	前年比	累 計	前年比	当 月	前年比	累 計	前年比
合 計	8,344,524	98.5	33,510,876	101.4	2,723,301	99.4	11,086,068	103.7	5,621,223	98.1	22,424,808	100.3
1 農水産品 小 計	51,078	89.0	196,149	95.8	32,766	99.4	119,913	106.4	18,312	74.9	76,236	82.9
1 麦	-	-	2,074	39.4	-	-	384	1,600.0	-	-	1,690	32.3
2 米	3	0.1	2,059	25.9	-	-	107	305.7	3	0.1	1,952	24.7
3 とうもろこし	21,450	91.4	79,353	103.4	5,500	99.0	21,002	186.9	15,950	89.1	58,351	89.1
4 豆類	2,208	202.2	12,034	141.9	2,208	270.6	11,205	153.2	-	-	829	71.0
5 その他雑穀	1,400	100.0	5,050	77.5	-	-	50	2.5	1,400	100.0	5,000	111.1
6 野菜・果物	6,256	104.0	24,088	96.3	6,253	105.2	22,621	98.3	3	4.3	1,467	72.7
7 綿花	-	-	-	-	-	-	-	-	-	-	-	-
8 その他農産品	6,093	88.7	24,005	106.8	6,027	89.9	19,823	90.0	66	38.6	4,182	905.2
9 羊毛	-	-	-	-	-	-	-	-	-	-	-	-
10 その他畜産品	2,230	48.1	15,557	78.4	1,934	46.1	14,783	77.0	296	66.8	774	120.0
11 水産品	11,438	104.8	31,929	98.4	10,844	111.5	29,938	107.3	594	49.9	1,991	43.7
2 林産品 小 計	24,219	96.8	89,976	87.6	22,362	121.2	71,916	96.2	1,857	28.3	18,060	64.6
12 原木	707	71.9	1,716	44.4	706	115.5	1,712	55.8	1	0.3	4	0.5
13 製材	732	68.3	4,372	91.5	622	140.7	2,604	152.1	110	17.5	1,768	57.6
14 樹脂類	22,164	110.9	77,354	95.4	20,418	122.8	65,555	96.7	1,746	52.1	11,799	88.5
15 木材チップ	-	-	4,706	42.7	-	-	282	79.9	-	-	4,424	41.5
16 その他林産品	222	98.7	457	120.6	222	105.2	392	131.5	-	-	65	80.2
17 薪炭	394	78.8	1,371	91.2	394	78.8	1,371	91.2	-	-	-	-
3 鉱産品 小 計	1,848,212	97.6	7,299,792	102.7	1,509,795	96.6	5,734,177	100.1	338,417	102.2	1,565,615	113.4
18 石炭	913,015	115.0	3,308,913	102.6	845,685	115.2	2,902,961	100.4	67,330	112.2	405,952	122.1
19 鉄鉱石	609,046	79.2	2,556,839	100.1	608,046	79.8	2,551,249	100.3	1,000	15.1	5,590	53.0
20 金属鉱	535	14.3	7,719	52.6	535	47.0	6,009	53.7	-	-	1,710	49.2
21 砂利・砂	108,722	106.9	418,507	104.1	199	68.6	1,335	40.3	108,523	107.0	417,172	104.6
22 石材	15,460	120.2	47,482	138.3	8,647	131.1	27,061	96.4	6,813	108.7	20,421	326.0
23 原油	-	-	-	-	-	-	-	-	-	-	-	-
24 リン鉱石	-	-	-	-	-	-	-	-	-	-	-	-
25 石灰石	82,058	82.7	411,919	109.1	-	-	1,623	1,475.5	82,058	82.7	410,296	108.7
26 原塩	4,578	237.3	26,633	193.0	78	200.0	6,268	796.4	4,500	238.1	20,365	156.5
27 非金属鉱物	114,798	101.8	521,780	107.3	46,605	78.3	237,671	96.2	68,193	128.1	284,109	118.8
4 金属機械工業品 小 計	5,104,590	99.7	19,777,052	99.2	475,691	107.1	1,816,015	97.3	4,628,899	99.0	17,961,037	99.4
28 鉄鋼	41,515	153.2	134,377	95.0	39,306	165.1	115,189	86.5	2,209	67.1	19,188	232.7
29 鋼材	487,778	94.8	2,024,560	92.4	125,864	87.7	512,989	86.5	361,914	97.5	1,511,571	94.7
30 非鉄金属	54,954	132.6	210,588	122.7	48,197	126.3	186,754	119.6	6,757	206.1	23,834	154.0
31 金属製品	118,736	100.0	497,458	96.3	109,161	106.4	450,407	104.0	9,575	59.2	47,051	56.2
32 鉄道車両	48	76.2	194	80.5	48	76.2	194	80.5	-	-	-	-
33 完成自動車	4,191,041	99.5	16,068,060	100.0	14,320	154.4	39,063	116.0	4,176,721	99.4	16,028,997	100.0
34 その他輸送用車両	140	583.3	654	355.4	140	583.3	654	883.8	-	-	-	-
35 二輪自動車	765	127.9	2,838	150.1	765	151.2	2,601	156.6	-	-	237	103.0
36 自動車部品	84,070	97.9	326,151	92.2	73,558	110.5	270,512	97.8	10,512	54.4	55,639	72.0
37 その他輸送機械	57,285	98.7	256,419	116.9	3,382	58.9	12,142	126.3	53,903	103.1	244,277	116.5
38 産業機械	44,368	131.6	160,182	114.8	37,756	132.9	137,544	123.6	6,612	124.6	22,638	80.2
39 電気機械	17,525	76.5	70,440	63.9	16,886	84.9	63,611	65.9	639	21.2	6,829	49.7

40	測量・光学・医療用機械	6,052	102.6	23,957	110.5	6,016	108.9	23,264	114.4	36	9.6	693	51.2
41	事務用機器	130	590.9	270	69.2	130	590.9	270	69.2	-	-	-	-
42	その他機械	183	102.8	904	120.2	162	98.8	821	112.9	21	150.0	83	332.0
5	化学工業品	970,952	96.9	4,814,539	112.3	450,319	98.2	2,516,792	123.8	520,633	95.8	2,297,747	101.8
43	陶磁器	1,215	43.8	6,877	55.9	1,215	46.0	6,788	57.3	-	-	89	19.1
44	セメント	128,438	106.0	548,267	90.4	1,371	92.6	15,628	358.8	127,067	106.2	532,639	88.5
45	ガラス類	4,074	67.0	20,288	77.8	2,755	76.2	12,155	81.6	1,319	53.4	8,133	72.6
46	窯業品	16,554	126.3	59,488	93.7	15,330	143.4	53,114	106.0	1,224	50.8	6,374	47.6
47	重油	55,451	129.3	223,062	114.5	-	-	12,611	55.2	55,451	151.6	210,451	122.4
48	揮発油	44,735	-	181,829	-	-	-	-	-	44,735	-	181,829	-
49	その他の石油	55,665	52.4	260,110	56.9	3,364	340.1	6,013	226.5	52,301	49.7	254,097	55.9
50	LNG(液化天然ガス)	178,662	92.0	1,465,582	154.1	175,512	94.0	1,435,054	155.9	3,150	42.6	30,528	99.8
51	LPG(液化石油ガス)	5,402	97.7	24,611	100.6	-	-	-	-	5,402	97.7	24,611	100.6
52	その他石油製品	5,962	133.4	24,678	48.3	4,447	122.6	19,305	42.4	1,515	179.7	5,373	95.7
53	コークス	179,030	100.2	759,714	119.5	50,797	81.4	196,785	83.6	128,233	110.2	562,929	140.5
54	石炭製品	32,393	94.9	144,199	84.8	8,300	116.4	39,152	79.5	24,093	89.2	105,047	87.0
55	化学薬品	173,454	98.4	729,824	104.3	110,707	119.5	436,869	112.8	62,747	75.1	292,955	93.7
56	化学肥料	24,727	57.1	104,143	90.6	20,010	83.1	64,054	93.9	4,717	24.5	40,089	85.9
57	染料・塗料・合成樹脂・その他化学工業品	65,190	89.1	261,867	93.2	56,511	101.0	219,264	100.2	8,679	50.5	42,603	68.8
6	軽工業品	61,443	88.5	244,380	90.1	28,010	128.8	94,261	93.6	33,433	70.2	150,119	88.1
58	紙・パルプ	9,695	57.6	44,605	68.9	2,294	41.7	5,974	47.0	7,401	65.4	38,631	74.3
59	糸及び紡績半製品	5,689	102.1	23,431	97.8	5,221	101.7	22,656	101.9	468	107.3	775	44.6
60	その他繊維工業品	2,495	149.7	8,897	119.1	2,495	149.7	8,869	118.7	-	-	28	-
61	砂糖	9,292	154.6	32,657	76.8	7,292	1,342.9	19,029	76.7	2,000	36.6	13,628	76.8
62	製造食品	8,882	84.2	35,553	90.2	8,679	120.0	29,605	107.8	203	6.1	5,948	49.8
63	飲料	2,577	65.1	11,137	95.8	1,211	129.9	4,602	135.2	1,366	45.2	6,535	79.5
64	水	22,303	91.3	85,801	107.0	308	85.6	1,227	89.2	21,995	91.4	84,574	107.3
65	たばこ	8	66.7	897	7,475.0	8	66.7	897	7,475.0	-	-	-	-
66	その他食料工業品	502	123.3	1,402	107.7	502	136.0	1,402	110.9	-	-	-	-
7	雑工業品	91,464	97.2	351,454	98.6	86,964	109.2	322,823	107.8	4,500	31.1	28,631	50.3
67	がん具	434	350.0	979	113.0	414	333.9	956	122.3	20	-	23	27.4
68	衣服・身廻品・はきもの	8,688	90.0	31,050	85.2	8,688	91.9	30,752	85.5	-	-	298	61.2
69	文房具・運動娯楽用品・楽器	2,914	80.2	11,750	75.5	2,901	91.2	10,576	80.6	13	2.9	1,174	47.9
70	家具装備品	20,710	100.8	81,889	101.1	19,037	102.0	72,185	99.6	1,673	88.6	9,704	113.6
71	その他日用品	1,289	35.1	7,039	83.9	1,289	35.1	6,889	83.7	-	-	150	95.5
72	ゴム製品	49,403	114.6	177,737	111.1	46,713	131.3	166,314	127.2	2,690	35.8	11,423	39.1
73	木製品	5,252	64.7	23,273	73.5	5,223	110.3	19,690	97.3	29	0.9	3,583	31.3
74	その他製造工業品	2,774	52.9	17,737	78.8	2,699	63.7	15,461	86.4	75	7.4	2,276	49.5
8	特殊品	192,566	93.6	737,534	93.9	117,394	97.0	410,171	86.7	75,172	88.8	327,363	104.8
75	金属くず	80,940	94.3	298,670	98.8	63,771	100.8	213,411	92.0	17,169	76.0	85,259	121.2
76	再利用資材	26,759	89.8	96,199	74.9	24,090	107.1	77,523	75.3	2,669	36.6	18,676	73.1
77	動植物性製造飼肥料	15,927	87.4	69,607	99.3	11,016	104.8	45,489	117.8	4,911	63.6	24,118	76.7
78	廃棄物	5,325	182.3	15,506	127.1	-	-	241	-	5,325	182.3	15,265	125.2
79	廃土砂	12,134	74.4	51,942	82.4	-	-	-	-	12,134	74.4	51,942	82.4
80	輸送用容器	18,862	69.5	84,919	81.7	17,192	79.4	69,397	82.1	1,670	30.4	15,522	79.7
81	取合せ品	32,619	128.4	120,691	114.7	1,325	42.5	4,110	27.8	31,294	140.4	116,581	128.9
9	分類不能のもの	-	-	-	-	-	-	-	-	-	-	-	-
82	分類不能のもの	-	-	-	-	-	-	-	-	-	-	-	-

(単位:トン)

	輸 出		輸 入		移 出		移 入	
	当月	累計	当月	累計	当月	累計	当月	累計
合 計	605,722	2,333,261	2,117,579	8,752,807	2,666,992	10,706,779	2,954,231	11,718,029
1 農水産品 小 計	3,922	14,244	28,844	105,669	109	1,732	18,203	74,504
1 麦	-	-	-	384	-	650	-	1,040
2 米	-	-	-	107	3	142	-	1,810
3 とうもろこし	-	-	5,500	21,002	-	-	15,950	58,351
4 豆類	49	149	2,159	11,056	-	-	-	829
5 その他雑穀	-	-	-	50	-	-	1,400	5,000
6 野菜・果物	-	119	6,253	22,502	3	286	-	1,181
7 綿花	-	-	-	-	-	-	-	-
8 その他農産品	2,942	10,942	3,085	8,881	1	72	65	4,110
9 羊毛	-	-	-	-	-	-	-	-
10 その他畜産品	515	1,488	1,419	13,295	100	578	196	196
11 水産品	416	1,546	10,428	28,392	2	4	592	1,987
2 林産品 小 計	214	366	22,148	71,550	1	5,263	1,856	12,797
12 原木	-	-	706	1,712	1	4	-	-
13 製材	-	-	622	2,604	-	-	110	1,768
14 樹脂類	-	-	20,418	65,555	-	1,290	1,746	10,509
15 木材チップ	-	-	-	282	-	3,904	-	520
16 その他林産品	214	366	8	26	-	65	-	-
17 薪炭	-	-	394	1,371	-	-	-	-
3 鉱産品 小 計	6,456	53,940	1,503,339	5,680,237	142,842	657,147	195,575	908,468
18 石炭	-	-	845,685	2,902,961	60,372	372,039	6,958	33,913
19 鉄鉱石	-	-	608,046	2,551,249	1,000	2,390	-	3,200
20 金属鉱	425	2,850	110	3,159	-	-	-	1,710
21 砂利・砂	10	58	189	1,277	70,492	240,627	38,031	176,545
22 石材	-	-	8,647	27,061	-	-	6,813	20,421
23 原油	-	-	-	-	-	-	-	-
24 リン鉱石	-	-	-	-	-	-	-	-
25 石灰石	-	-	-	1,623	-	-	82,058	410,296
26 原塩	40	40	38	6,228	1,500	5,215	3,000	15,150
27 非金属鉱物	5,981	50,992	40,624	186,679	9,478	36,876	58,715	247,233
4 金属機械工業品 小 計	302,486	1,187,527	173,205	628,488	2,233,392	8,693,672	2,395,507	9,267,365
28 鉄鋼	4,940	6,500	34,366	108,689	1,881	5,845	328	13,343
29 鋼材	116,371	474,053	9,493	38,936	106,918	406,813	254,996	1,104,758
30 非鉄金属	18,665	77,002	29,532	109,752	4,127	13,122	2,630	10,712
31 金属製品	86,931	367,518	22,230	82,889	1,064	7,631	8,511	39,420
32 鉄道車両	-	72	48	122	-	-	-	-
33 完成自動車	14,312	33,470	8	5,593	2,052,981	7,977,146	2,123,740	8,051,851
34 その他輸送用車両	78	173	62	481	-	-	-	-
35 二輪自動車	765	2,555	-	46	-	237	-	-
36 自動車部品	24,133	88,820	49,425	181,692	6,675	37,789	3,837	17,850
37 その他輸送機械	72	2,192	3,310	9,950	53,902	229,326	1	14,951
38 産業機械	23,922	90,323	13,834	47,221	5,228	12,178	1,384	10,460
39 電気機械	7,835	27,087	9,051	36,524	608	3,304	31	3,525

4. コンテナ貨物

4.1 コンテナ貨物月別前年比較表(個数)

(単位:TEU)

		合計	外 貿			内 貿		
			計	輸出	輸入	計	移出	移入
1月	30年	40,555	35,748	17,474	18,274	4,807	2,534	2,273
	29年	45,060	38,694	18,696	19,998	6,366	2,940	3,426
2月	30年	39,288	34,650	17,545	17,105	4,638	2,776	1,862
	29年	41,156	34,620	19,361	15,259	6,536	3,189	3,347
3月	30年	45,510	39,836	20,851	18,985	5,674	3,162	2,512
	29年	48,619	41,290	20,887	20,403	7,329	2,915	4,414
4月	30年	46,503	41,022	20,116	20,906	5,481	2,331	3,150
	29年	44,991	38,008	20,299	17,709	6,983	3,330	3,653
5月	30年							
	29年	43,742	38,707	19,208	19,499	5,035	2,134	2,901
6月	30年							
	29年	47,487	41,757	21,234	20,523	5,730	2,906	2,824
7月	30年							
	29年	43,557	37,884	19,263	18,621	5,673	3,168	2,505
8月	30年							
	29年	43,875	38,764	19,026	19,738	5,111	2,784	2,327
9月	30年							
	29年	46,265	40,220	20,666	19,554	6,045	2,895	3,150
10月	30年							
	29年	45,921	40,670	20,616	20,054	5,251	2,523	2,728
11月	30年							
	29年	46,292	41,230	20,625	20,605	5,062	2,600	2,462
12月	30年							
	29年	49,217	42,848	22,603	20,245	6,369	2,653	3,716
合計	30年							
	29年	546,182	474,692	242,484	232,208	71,490	34,037	37,453

累計	30年	171,856	151,256	75,986	75,270	20,600	10,803	9,797
1月～	29年	179,826	152,612	79,243	73,369	27,214	12,374	14,840
4月	前年比%	95.6	99.1	95.9	102.6	75.7	87.3	66.0

4.2 コンテナ貨物月別前年比較表(トン数)

(単位:トン)

		合計	外 貿			内 貿		
			計	輸出	輸入	計	移出	移入
1月	30年	658,101	602,956	255,923	347,033	55,145	38,933	16,212
	29年	687,079	625,306	251,965	373,341	61,773	32,376	29,397
2月	30年	634,224	570,969	262,346	308,623	63,255	46,046	17,209
	29年	650,476	598,125	321,104	277,021	52,351	30,773	21,578
3月	30年	703,723	641,064	314,948	326,116	62,659	48,099	14,560
	29年	763,635	696,736	329,696	367,040	66,899	37,941	28,958
4月	30年	727,206	681,150	315,018	366,132	46,056	29,895	16,161
	29年	692,052	616,884	305,381	311,503	75,168	48,831	26,337
5月	30年							
	29年	695,714	639,105	288,176	350,929	56,609	30,219	26,390
6月	30年							
	29年	737,098	684,141	320,188	363,953	52,957	32,780	20,177
7月	30年							
	29年	681,375	618,645	286,140	332,505	62,730	41,461	21,269
8月	30年							
	29年	703,193	649,218	291,738	357,480	53,975	38,244	15,731
9月	30年							
	29年	698,237	633,690	289,457	344,233	64,547	47,673	16,874
10月	30年							
	29年	715,393	655,786	314,980	340,806	59,607	43,264	16,343
11月	30年							
	29年	731,867	663,594	298,285	365,309	68,273	44,182	24,091
12月	30年							
	29年	766,883	703,938	348,879	355,059	62,945	42,777	20,168
合計	30年							
	29年	8,523,002	7,785,168	3,645,989	4,139,179	737,834	470,521	267,313

累計	30年	2,723,254	2,496,139	1,148,235	1,347,904	227,115	162,973	64,142
1月～	29年	2,793,242	2,537,051	1,208,146	1,328,905	256,191	149,921	106,270
4月	前年比%	97.5	98.4	95.0	101.4	88.7	108.7	60.4