



# 北九州港港湾統計月報

平成30年－2018年－5月

北九州市港湾空港局物流振興課

平成30年9月20日発行



北九州港マスコットキャラクター  
「スナQ」

## 例 言

1. この統計月報は、統計法に基づく港湾調査規則（昭和26年運輸省令第13号）によって、北九州港と内外諸港との間に出入りした船舶・貨物を調査したものを集計した。
2. 入港船舶は、荷役の有無にかかわらず、総トン数5トン以上のものを調査対象とした。
3. 海上出入貨物は船舶及び「はしけ」により出入りしたものをすべて調査対象とした。
4. 貨物のトン数は、原則としてフレート・トンを採用した。したがって容積は1.133立方メートル、重量は1,000キログラムをもって1トンとし、容積または重量のいずれか大なる方をもって計算することを原則とした。ただし、商習慣に従っている貨物は、その習慣に従った。

(注) 本統計月報は速報値のため、後日数値に変更を生ずる場合がある。

問い合わせ先  
北九州市港湾空港局港営部物流振興課  
TEL 093(321)5941  
E-mail:portinfo@kitaqport.or.jp

## 目 次

1.	概要	
1. 1	平成30年5月概況	1.
1. 2	入港船舶	1.
1. 3	海上出入貨物	2.
1. 4	コンテナ貨物	2.
2.	入港船舶	
2. 1	入港船舶月別前年比較表	3.
2. 2	入港船舶用途別表	4.
3.	海上出入貨物	
3. 1	海上出入貨物月別前年比較表（トン数）	5.
3. 2	海上出入貨物外貿相手国（1月以降累計上位10カ国）	6.
3. 3	海上出入貨物品種別表	7.
4.	コンテナ貨物	
4. 1	コンテナ貨物月別前年比較表（個数）	11.
4. 2	コンテナ貨物月別前年比較表（トン数）	12.

# 1. 概要

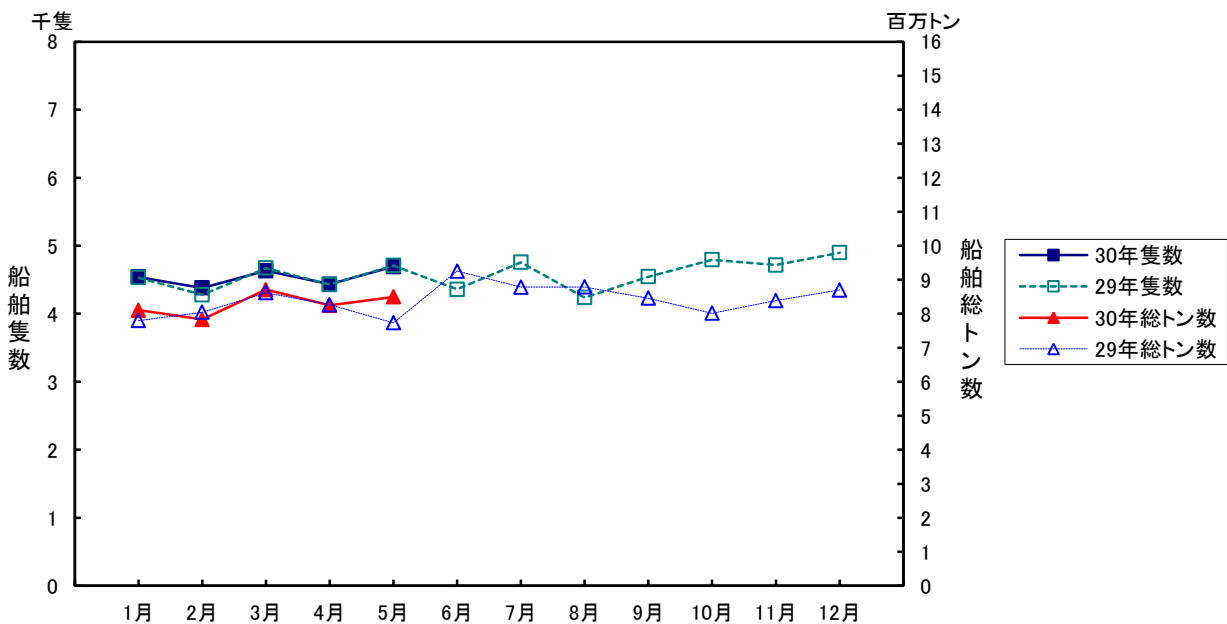
## 1.1 平成30年5月概況

当月の入港船舶は、4,694隻で前年同月に比べ16隻(0.3%)減、船舶総トン数は、850万トンで前年同月に比べ76万トン(9.8%)増となった。

海上出入貨物は、817万トンで前年同月に比べ71万トン(9.5%)増、このうち外貿易貨物は、282万トンで前年同月に比べ67万トン(31.4%)増、内貿貨物は、535万トンで前年同月に比べ4万トン(0.7%)増となった。

一方、コンテナは実空合計個数(20フィート換算:以下TEUという)46,983個で、前年同月に比べ3,241個(7.4%)増、トン数は、722千トンで前年同月に比べ26千トン(3.8%)増となった。

## 1.2 入港船舶

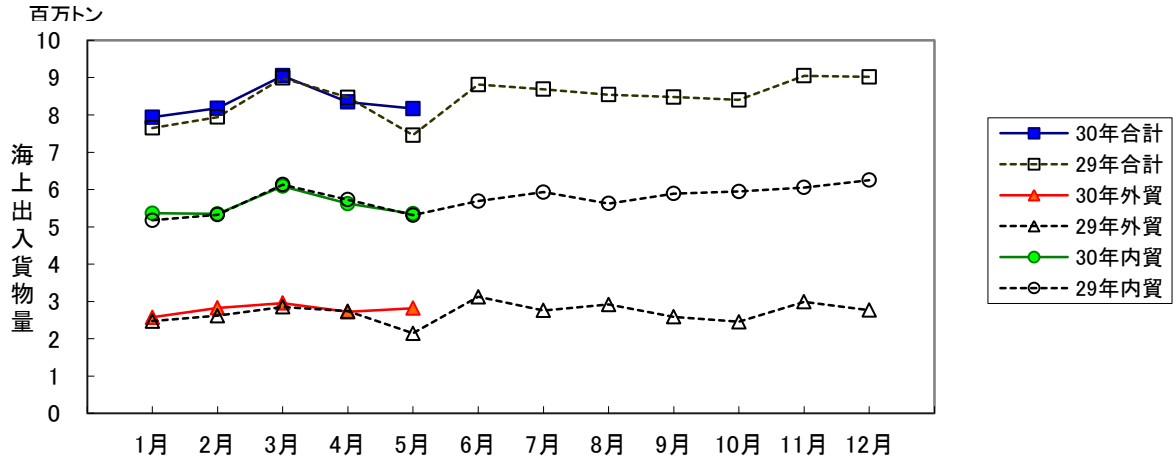


(単位:隻・総トン)

	5月		1月以降累計	
	隻数	総トン数	隻数	総トン数
合計	4,694 (99.7)	8,495,761 (109.8)	22,679 (100.3)	41,389,330 (102.3)
外航船	365 (104.0)	4,817,857 (115.0)	1,745 (96.0)	23,437,825 (102.9)
内航船	4,329 (99.3)	3,677,904 (103.8)	20,934 (100.6)	17,951,505 (101.4)

( )内前年同期比

### 1.3 海上出入貨物



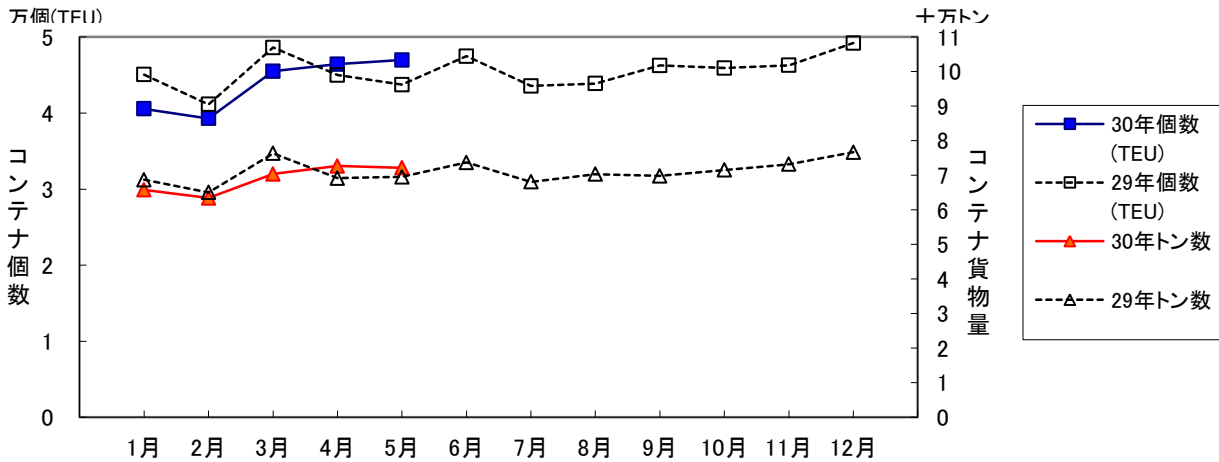
(単位:トン)

	5 月			1月以降累計		
	計	輸移出	輸移入	計	輸移出	輸移入
合計	8,169,772 (109.5)	3,171,739 (102.6)	4,998,033 (114.4)	41,680,312 (102.9)	16,211,211 (101.4)	25,469,101 (103.8)
外航貨物	2,820,541 (131.4)	632,734 (107.9)	2,187,807 (140.2)	13,906,609 (108.4)	2,965,995 (96.6)	10,940,614 (112.1)
内航貨物	5,349,231 (100.7)	2,539,005 (101.4)	2,810,226 (100.1)	27,773,703 (100.4)	13,245,216 (102.6)	14,528,487 (98.4)

( )内前年同期比

### 1.4 コンテナ貨物

コンテナ貨物は海上出入貨物の内数である。個数は実空20フィート換算(TEU)による。



(単位:TEU・トン)

		5 月			1月以降累計		
		計	輸移出	輸移入	計	輸移出	輸移入
合計	TEU	46,983 (107.4)	23,117 (108.3)	23,866 (106.5)	218,757 (97.8)	109,847 (97.2)	108,910 (98.5)
	トン	722,043 (103.8)	320,206 (100.6)	401,837 (106.5)	3,444,961 (98.7)	1,630,846 (97.3)	1,814,115 (100.1)
外貨	TEU	42,241 (109.1)	21,077 (109.7)	21,164 (108.5)	193,497 (101.1)	97,063 (98.6)	96,434 (103.8)
	トン	678,090 (106.1)	296,510 (102.9)	381,580 (108.7)	3,174,229 (99.9)	1,444,745 (96.6)	1,729,484 (103.0)
内貨	TEU	4,742 (94.2)	2,040 (95.6)	2,702 (93.1)	25,260 (78.3)	12,784 (88.1)	12,476 (70.3)
	トン	43,953 (77.6)	23,696 (78.4)	20,257 (76.8)	270,732 (86.6)	186,101 (103.3)	84,631 (63.8)

( )内前年同期比

## 2. 入港船舶

### 2.1 入港船舶月別前年比較表

(単位:隻・トン)

		合 計		外 航 船		内 航 船	
		隻数	総トン数	隻数	総トン数	隻数	総トン数
1月	30年	4,540	8,104,144	326	4,417,733	4,214	3,686,411
	29年	4,530	7,801,120	369	4,262,544	4,161	3,538,576
2月	30年	4,379	7,831,229	340	4,523,072	4,039	3,308,157
	29年	4,278	8,044,955	342	4,788,540	3,936	3,256,415
3月	30年	4,633	8,710,604	344	4,910,640	4,289	3,799,964
	29年	4,671	8,619,995	387	4,802,325	4,284	3,817,670
4月	30年	4,433	8,247,592	370	4,768,523	4,063	3,479,069
	29年	4,430	8,265,773	368	4,726,244	4,062	3,539,529
5月	30年	4,694	8,495,761	365	4,817,857	4,329	3,677,904
	29年	4,710	7,734,041	351	4,190,725	4,359	3,543,316
6月	30年						
	29年	4,360	9,256,418	380	5,759,924	3,980	3,496,494
7月	30年						
	29年	4,757	8,782,769	369	4,993,472	4,388	3,789,297
8月	30年						
	29年	4,239	8,786,681	370	5,203,832	3,869	3,582,849
9月	30年						
	29年	4,545	8,460,594	341	4,844,343	4,204	3,616,251
10月	30年						
	29年	4,794	8,018,232	340	4,258,943	4,454	3,759,289
11月	30年						
	29年	4,717	8,389,625	383	4,679,352	4,334	3,710,273
12月	30年						
	29年	4,898	8,700,827	387	4,823,876	4,511	3,876,951
合計	30年						
	29年	54,929	100,861,030	4,387	57,334,120	50,542	43,526,910

累計	30年	22,679	41,389,330	1,745	23,437,825	20,934	17,951,505
1月～	29年	22,619	40,465,884	1,817	22,770,378	20,802	17,695,506
当月	前年比%	100.3	102.3	96.0	102.9	100.6	101.4

## 2. 2 入港船舶用途別表

(単位：隻・トン)

	合 計				外 航 船				内 航 船			
	隻 数		総トン数		隻 数		総トン数		隻 数		総トン数	
	当月	累計	当月	累計	当月	累計	当月	累計	当月	累計	当月	累計
<b>合 計</b>	4,694	22,679	8,495,761	41,389,330	365	1,745	4,817,857	23,437,825	4,329	20,934	3,677,904	17,951,505
(対前年同月・同期比%)	100	100	110	102	104	96	115	103	99	101	104	101
<b>商 船</b>	4,151	19,991	6,083,626	30,410,410	363	1,741	4,816,924	23,427,074	3,788	18,250	1,266,702	6,983,336
客 船	2,168	10,056	233,306	1,035,321	2	10	192,152	844,236	2,166	10,046	41,154	191,085
貨 客 船	94	432	19,779	52,543	1	1	10,944	10,944	93	431	8,835	41,599
一 般 貨 物 船	1,007	5,177	2,156,804	10,791,427	136	687	1,794,880	8,876,750	871	4,490	361,924	1,914,677
油 送 船	212	1,013	155,291	506,132	2	7	3,630	12,705	210	1,006	151,661	493,427
L P G 船	11	82	8,265	118,745	1	5	997	67,737	10	77	7,268	51,008
L N G 船	7	56	325,987	2,879,489	3	23	314,255	2,514,953	4	33	11,732	364,536
プロダクトオイルタンカー	8	36	4,986	34,899	-	2	-	9,174	8	34	4,986	25,725
内航ケミカル船	125	650	56,784	307,286	-	6	-	6,056	125	644	56,784	301,230
外航ケミカル船	14	39	52,139	131,961	14	39	52,139	131,961	-	-	-	-
その他タンカー・タンク船	8	32	11,884	37,862	1	1	1,913	1,913	7	31	9,971	35,949
穀 物 船	-	-	-	-	-	-	-	-	-	-	-	-
材 木 船	-	-	-	-	-	-	-	-	-	-	-	-
チ ッ プ 船	-	-	-	-	-	-	-	-	-	-	-	-
鋼 材 船	16	76	10,682	53,072	-	-	-	-	16	76	10,682	53,072
砂利・砂・石材船	114	502	81,713	376,816	-	-	-	-	114	502	81,713	376,816
セ メ ン ト 船	91	493	124,098	683,659	-	2	-	7,584	91	491	124,098	676,075
石 炭 船	1	5	92,752	505,542	1	5	92,752	505,542	-	-	-	-
鉱 石 船	3	12	329,797	1,231,898	3	12	329,797	1,231,898	-	-	-	-
自動車専用船	29	164	443,798	2,448,067	6	25	190,436	871,503	23	139	253,362	1,576,564
その他専用船	17	85	102,145	510,885	-	1	-	6,298	17	84	102,145	504,587
フルコンテナ船	199	944	1,744,477	7,897,449	169	808	1,705,587	7,677,017	30	136	38,890	220,432
セミコンテナ船	14	71	33,056	170,519	11	57	31,559	163,533	3	14	1,497	6,986
R O R O 船	13	66	95,883	636,838	13	50	95,883	487,270	-	16	-	149,568
<b>自動車航送船</b>	180	831	2,194,849	9,831,108	-	-	-	-	180	831	2,194,849	9,831,108
<b>漁 船</b>	21	94	105	470	-	-	-	-	21	94	105	470
<b>そ の 他</b>	342	1,763	217,181	1,147,342	2	4	933	10,751	340	1,759	216,248	1,136,591
作業船(自航船)	21	132	35,320	248,425	-	2	-	9,818	21	130	35,320	238,607
パ ト ロ ー ル 船	137	638	8,783	39,014	-	-	-	-	137	638	8,783	39,014
曳 船 ・ 押 船	30	282	4,655	36,751	2	2	933	933	28	280	3,722	35,818
訓 練 船	3	6	16,593	32,658	-	-	-	-	3	6	16,593	32,658
軍 艦	1	1	200	200	-	-	-	-	1	1	200	200
その他の船舶(自航船)	150	704	151,630	790,294	-	-	-	-	150	704	151,630	790,294

### 3. 海上出入貨物

#### 3.1 海上出入貨物月別前年比較表(トン数)

(単位:トン)

		合計	外貿計	輸出	輸入	内貿計	移出	移入
1月	30年	7,938,147	2,574,584	516,335	2,058,249	5,363,563	2,597,198	2,766,365
	29年	7,648,522	2,473,032	577,283	1,895,749	5,175,490	2,439,136	2,736,354
2月	30年	8,178,871	2,830,064	569,279	2,260,785	5,348,807	2,536,302	2,812,505
	29年	7,942,092	2,617,405	645,527	1,971,878	5,324,687	2,456,975	2,867,712
3月	30年	9,049,334	2,958,119	641,925	2,316,194	6,091,215	2,906,287	3,184,928
	29年	8,989,010	2,855,635	631,467	2,224,168	6,133,375	2,826,889	3,306,486
4月	30年	8,344,188	2,723,301	605,722	2,117,579	5,620,887	2,666,424	2,954,463
	29年	8,470,152	2,739,805	630,102	2,109,703	5,730,347	2,681,900	3,048,447
5月	30年	8,169,772	2,820,541	632,734	2,187,807	5,349,231	2,539,005	2,810,226
	29年	7,459,105	2,146,718	586,239	1,560,479	5,312,387	2,504,780	2,807,607
6月	30年							
	29年	8,815,139	3,125,178	626,203	2,498,975	5,689,961	2,669,607	3,020,354
7月	30年							
	29年	8,687,156	2,758,160	557,636	2,200,524	5,928,996	2,850,891	3,078,105
8月	30年							
	29年	8,543,098	2,917,597	585,700	2,331,897	5,625,501	2,686,009	2,939,492
9月	30年							
	29年	8,478,376	2,588,287	627,585	1,960,702	5,890,089	2,830,012	3,060,077
10月	30年							
	29年	8,401,069	2,455,493	612,806	1,842,687	5,945,576	2,829,642	3,115,934
11月	30年							
	29年	9,048,880	2,992,281	607,925	2,384,356	6,056,599	2,881,085	3,175,514
12月	30年							
	29年	9,017,770	2,766,952	696,872	2,070,080	6,250,818	2,942,269	3,308,549
合計	30年							
	29年	101,500,369	32,436,543	7,385,345	25,051,198	69,063,826	32,599,195	36,464,631

累計	30年	41,680,312	13,906,609	2,965,995	10,940,614	27,773,703	13,245,216	14,528,487
1月～	29年	40,508,881	12,832,595	3,070,618	9,761,977	27,676,286	12,909,680	14,766,606
当月	前年比%	102.9	108.4	96.6	112.1	100.4	102.6	98.4

### 3.2 海上出入貨物外貿相手国(1月以降累計上位10カ国)

合計

(単位:トン)

順位	仕向仕出国・地域	5月		前年同月比 %	1月以降累計		前年累計比 %
		30年	29年		30年	29年	
1(1)	オーストラリア	912,191	674,038	135.3	4,455,598	4,358,845	102.2
2(2)	中国	453,610	356,142	127.4	1,969,380	1,752,951	112.3
3(3)	韓国	307,992	330,970	93.1	1,541,745	1,522,270	101.3
4(4)	カナダ	237,709	198,440	119.8	988,599	986,352	100.2
5(5)	ロシア	101,554	132,689	76.5	682,490	691,579	98.7
6(6)	台湾	150,166	133,065	112.9	668,605	683,781	97.8
7(7)	インドネシア	7,116	16,252	43.8	650,878	552,535	117.8
8(11)	マレーシア	145,080	35,017	414.3	602,001	310,209	194.1
9(8)	アメリカ	55,444	85,496	64.8	360,804	400,420	90.1
10(10)	タイ	63,089	48,768	129.4	341,924	331,089	103.3
	その他	386,590	135,841	284.6	1,644,585	1,242,564	132.4
	合計	2,820,541	2,146,718	131.4	13,906,609	12,832,595	108.4

( )内は前年同月累計順位

輸出

(単位:トン)

順位	仕向仕出国・地域	5月		前年同月比 %	1月以降累計		前年累計比 %
		30年	29年		30年	29年	
1(1)	韓国	156,764	204,705	76.6	829,167	910,168	91.1
2(2)	中国	128,194	125,150	102.4	574,425	665,199	86.4
3(3)	台湾	85,182	79,032	107.8	400,674	392,585	102.1
4(4)	インド	57,698	-	-	220,124	198,701	110.8
5(5)	タイ	39,455	30,661	128.7	159,355	180,063	88.5
6(6)	中国(ホンコン)	27,855	21,103	132.0	135,118	118,458	114.1
7(11)	オーストラリア	65,416	10,445	626.3	117,511	48,447	242.6
8(8)	ベトナム	20,231	14,586	138.7	73,452	69,190	106.2
9(7)	アメリカ	2,004	23,155	8.7	69,958	118,325	59.1
10(10)	メキシコ	9,024	8,815	102.4	55,562	52,551	105.7
	その他	40,911	68,587	59.6	330,649	316,931	104.3
	合計	632,734	586,239	107.9	2,965,995	3,070,618	96.6

( )内は前年同月累計順位

輸入

(単位:トン)

順位	仕向仕出国・地域	5月		前年同月比 %	1月以降累計		前年累計比 %
		30年	29年		30年	29年	
1(1)	オーストラリア	846,775	663,593	127.6	4,338,087	4,310,398	100.6
2(2)	中国	325,416	230,992	140.9	1,394,955	1,087,752	128.2
3(3)	カナダ	236,709	195,440	121.1	950,881	957,094	99.4
4(5)	韓国	151,228	126,265	119.8	712,578	612,102	116.4
5(4)	ロシア	97,554	130,877	74.5	661,666	678,585	97.5
6(6)	インドネシア	-	12,885	-	598,283	506,665	118.1
7(10)	マレーシア	145,080	3,117	4,654.5	581,085	264,773	219.5
8(9)	アメリカ	53,440	62,341	85.7	290,846	282,095	103.1
9(8)	台湾	64,984	54,033	120.3	267,931	291,196	92.0
10(7)	ブラジル	-	-	-	226,703	323,989	70.0
	その他	266,621	80,936	329.4	917,599	447,328	205.1
	合計	2,187,807	1,560,479	140.2	10,940,614	9,761,977	112.1

( )内は前年同月累計順位



3. 3 海上出入貨物品種別表

(単位:トン・%)

	合 計				外 貿 計				内 貿 計			
	当 月	前年比	累 計	前年比	当 月	前年比	累 計	前年比	当 月	前年比	累 計	前年比
<b>合 計</b>	8,169,772	109.5	41,680,312	102.9	2,820,541	131.4	13,906,609	108.4	5,349,231	100.7	27,773,703	100.4
<b>1 農水産品</b> <b>小 計</b>	55,937	112.8	252,086	99.1	36,354	134.7	156,267	111.8	19,583	86.7	95,819	83.6
1 麦	106	14.5	2,180	36.4	106	31.1	490	134.2	-	-	1,690	30.0
2 米	2,003	156.9	4,062	44.1	2,000	5,128.2	2,107	2,847.3	3	0.2	1,955	21.4
3 とうもろこし	23,004	114.3	102,357	105.7	5,007	92.6	26,009	156.2	17,997	122.3	76,348	95.2
4 豆類	4,215	787.9	16,249	180.2	4,215	896.8	15,420	198.1	-	-	829	67.3
5 その他雑穀	700	23.7	5,750	60.8	-	-	50	1.8	700	31.8	5,700	85.1
6 野菜・果物	5,655	104.7	29,743	97.8	5,652	110.7	28,273	100.6	3	1.0	1,470	63.6
7 綿花	-	-	-	-	-	-	-	-	-	-	-	-
8 その他農産品	4,383	78.2	28,388	101.1	4,301	77.8	24,124	87.6	82	103.8	4,264	788.2
9 羊毛	-	-	-	-	-	-	-	-	-	-	-	-
10 その他畜産品	6,528	464.0	22,085	104.0	6,196	732.4	20,979	104.7	332	59.2	1,106	91.7
11 水産品	9,343	80.9	41,272	93.8	8,877	104.5	38,815	106.7	466	15.2	2,457	32.3
<b>2 林産品</b> <b>小 計</b>	26,413	115.2	116,389	92.7	20,700	136.4	92,616	103.0	5,713	73.7	23,773	66.6
12 原木	525	96.2	2,241	50.8	524	96.1	2,236	61.9	1	100.0	5	0.6
13 製材	502	42.1	4,874	81.6	502	58.0	3,106	120.5	-	-	1,768	52.1
14 樹脂類	22,800	136.0	100,154	102.3	18,777	138.8	84,332	103.7	4,023	124.4	15,822	95.5
15 木材チップ	1,830	42.8	6,536	42.8	141	172.0	423	97.2	1,689	40.3	6,113	41.2
16 その他林産品	167	162.1	624	129.5	167	162.1	559	139.4	-	-	65	80.2
17 薪炭	589	1,338.6	1,960	126.7	589	1,338.6	1,960	126.7	-	-	-	-
<b>3 鉱産品</b> <b>小 計</b>	1,928,423	138.9	9,228,215	108.6	1,544,814	148.1	7,278,991	107.5	383,609	111.2	1,949,224	112.9
18 石炭	812,115	133.1	4,121,028	107.5	773,932	143.0	3,676,893	107.1	38,183	55.4	444,135	110.7
19 鉄鉱石	665,018	161.7	3,221,857	108.6	665,018	161.7	3,216,267	108.8	-	-	5,590	53.0
20 金属鉱	931	10.4	8,650	36.6	731	17.6	6,740	43.9	200	4.2	1,910	23.1
21 砂利・砂	112,819	85.0	531,326	99.3	6,318	19.5	7,653	21.5	106,501	106.0	523,673	104.9
22 石材	12,282	102.0	59,764	128.9	6,182	76.4	33,243	91.9	6,100	154.4	26,521	259.6
23 原油	69,025	-	69,025	-	-	-	-	-	69,025	-	69,025	-
24 リン鉱石	-	-	-	-	-	-	-	-	-	-	-	-
25 石灰石	108,531	104.0	520,450	108.0	-	-	1,623	1,104.1	108,531	104.0	518,827	107.7
26 原塩	2,237	42.9	28,870	151.9	37	14.4	6,305	603.9	2,200	44.4	22,565	125.6
27 非金属鉱物	145,465	140.7	667,245	113.2	92,596	201.6	330,267	112.7	52,869	92.1	336,978	113.6
<b>4 金属機械工業品</b> <b>小 計</b>	4,783,179	99.7	24,560,231	99.3	473,304	93.4	2,289,319	96.5	4,309,875	100.5	22,270,912	99.6
28 鉄鋼	34,935	135.9	169,312	101.3	33,743	141.2	148,932	94.8	1,192	66.3	20,380	202.9
29 鋼材	522,151	84.1	2,546,711	90.6	146,513	78.1	659,502	84.5	375,638	86.8	1,887,209	93.0
30 非鉄金属	51,170	121.7	261,758	122.5	45,656	116.2	232,410	118.9	5,514	198.4	29,348	160.7
31 金属製品	111,529	88.1	608,987	94.7	101,099	91.1	551,506	101.4	10,430	66.9	57,481	57.9
32 鉄道車両	-	-	194	69.0	-	-	194	69.0	-	-	-	-
33 完成自動車	3,864,810	102.5	19,932,870	100.5	5,455	76.4	44,518	109.1	3,859,355	102.6	19,888,352	100.5
34 その他輸送用車両	78	70.3	732	248.1	78	190.2	732	636.5	-	-	-	-
35 二輪自動車	662	117.4	3,500	142.6	602	125.9	3,203	149.7	60	69.8	297	94.0
36 自動車部品	86,101	97.5	412,252	93.2	77,243	104.2	347,755	99.2	8,858	62.2	64,497	70.4
37 その他輸送機械	45,088	85.9	301,507	110.9	974	21.6	13,116	92.9	44,114	92.0	288,391	111.9
38 産業機械	44,015	117.1	204,197	115.3	39,620	131.9	177,164	125.4	4,395	58.1	27,033	75.5
39 電気機械	16,394	63.9	86,834	63.9	16,149	71.5	79,760	67.0	245	8.1	7,074	42.1

40	測量・光学・医療用機械	5,966	97.4	29,923	107.6	5,932	109.2	29,196	113.3	34	4.9	727	35.5
41	事務用機器	-	-	270	59.0	-	-	270	59.0	-	-	-	-
42	その他機械	280	118.6	1,184	119.8	240	101.7	1,061	110.2	40	-	123	492.0
<b>5</b>	<b>化学工業品</b>	<b>1,065,867</b>	<b>121.0</b>	<b>5,880,406</b>	<b>113.7</b>	<b>531,644</b>	<b>151.5</b>	<b>3,048,436</b>	<b>127.9</b>	<b>534,223</b>	<b>100.8</b>	<b>2,831,970</b>	<b>101.6</b>
43	陶磁器	2,156	67.0	9,033	58.2	2,097	70.7	8,885	60.0	59	23.5	148	20.6
44	セメント	113,126	93.4	661,393	90.9	1,702	114.1	17,330	296.3	111,424	93.1	644,063	89.3
45	ガラス類	5,256	87.0	25,544	79.5	2,955	74.8	15,110	80.2	2,301	110.0	10,434	78.5
46	窯業品	13,673	94.2	73,161	93.8	12,546	97.1	65,660	104.2	1,127	70.5	7,501	50.1
47	重油	66,630	190.1	289,692	126.0	-	-	12,611	43.3	66,630	231.5	277,081	138.0
48	揮発油	48,618	-	230,447	-	2,564	-	2,564	-	46,054	-	227,883	-
49	その他の石油	62,968	62.1	323,078	57.8	1,157	150.7	7,170	209.5	61,811	61.5	315,908	56.9
50	LNG(液化天然ガス)	250,424	180.4	1,716,006	157.4	246,218	188.9	1,681,272	159.9	4,206	49.9	34,734	89.0
51	LPG(液化石油ガス)	4,883	88.4	29,494	98.3	-	-	-	-	4,883	88.4	29,494	98.3
52	その他石油製品	6,466	79.7	31,144	52.6	4,175	68.0	23,480	45.5	2,291	115.7	7,664	100.9
53	コークス	201,304	157.3	961,018	125.8	64,882	3,543.5	261,667	110.3	136,422	108.1	699,351	132.8
54	石炭製品	50,212	87.5	194,411	85.5	16,064	109.3	55,216	86.3	34,148	80.0	139,195	85.1
55	化学薬品	150,347	89.1	880,171	101.3	101,964	96.0	538,833	109.1	48,383	77.4	341,338	91.0
56	化学肥料	17,641	77.1	121,784	88.4	10,421	108.8	74,475	95.7	7,220	54.3	47,309	78.9
57	染料・塗料・合成樹脂・その他化学工業品	72,163	103.0	334,030	95.2	64,899	120.6	284,163	104.2	7,264	44.7	49,867	63.8
<b>6</b>	<b>軽工業品</b>	<b>52,580</b>	<b>93.1</b>	<b>296,960</b>	<b>90.6</b>	<b>19,290</b>	<b>112.0</b>	<b>113,551</b>	<b>96.3</b>	<b>33,290</b>	<b>84.8</b>	<b>183,409</b>	<b>87.5</b>
58	紙・パルプ	7,454	47.4	52,059	64.7	1,086	39.3	7,060	45.6	6,368	49.1	44,999	69.3
59	糸及び紡績半製品	6,837	160.9	30,268	107.3	5,739	146.0	28,395	108.5	1,098	346.4	1,873	91.1
60	その他繊維工業品	2,630	135.1	11,527	122.4	2,630	135.1	11,499	122.1	-	-	28	-
61	砂糖	2,388	70.3	35,045	76.3	488	61.9	19,517	76.3	1,900	72.8	15,528	76.3
62	製造食品	8,135	92.3	43,688	90.6	7,748	116.1	37,353	109.4	387	18.1	6,335	45.0
63	飲料	2,280	95.2	13,417	95.7	1,005	132.8	5,607	134.7	1,275	77.8	7,810	79.2
64	水	22,515	113.9	108,316	108.4	253	133.2	1,480	94.6	22,262	113.7	106,836	108.6
65	たばこ	-	-	897	7,475.0	-	-	897	7,475.0	-	-	-	-
66	その他食料工業品	341	189.4	1,743	117.6	341	189.4	1,743	120.7	-	-	-	-
<b>7</b>	<b>雑工業品</b>	<b>90,549</b>	<b>99.6</b>	<b>442,003</b>	<b>98.8</b>	<b>84,791</b>	<b>105.2</b>	<b>407,614</b>	<b>107.3</b>	<b>5,758</b>	<b>55.6</b>	<b>34,389</b>	<b>51.1</b>
67	がん具	508	196.9	1,487	132.3	488	189.1	1,444	138.8	20	-	43	51.2
68	衣服・身廻品・はきもの	8,264	85.1	39,314	85.2	8,189	84.6	38,941	85.3	75	241.9	373	72.0
69	文房具・運動娯楽用品・楽器	3,297	99.1	15,047	79.6	3,292	109.9	13,868	86.1	5	1.5	1,179	42.3
70	家具装備品	21,064	108.2	102,953	102.5	18,618	108.1	90,803	101.2	2,446	108.9	12,150	112.7
71	その他日用品	1,397	130.1	8,436	89.1	1,386	129.9	8,275	89.0	11	157.1	161	98.2
72	ゴム製品	47,444	111.6	225,181	111.2	44,264	114.0	210,578	124.2	3,180	86.1	14,603	44.4
73	木製品	5,883	74.6	29,156	73.7	5,883	97.8	25,573	97.4	-	-	3,583	26.9
74	その他製造工業品	2,692	40.2	20,429	70.0	2,671	59.0	18,132	80.8	21	1.0	2,297	33.9
<b>8</b>	<b>特殊品</b>	<b>166,824</b>	<b>95.6</b>	<b>904,022</b>	<b>94.2</b>	<b>109,644</b>	<b>103.3</b>	<b>519,815</b>	<b>89.8</b>	<b>57,180</b>	<b>83.5</b>	<b>384,207</b>	<b>100.9</b>
75	金属くず	72,705	116.5	371,375	101.8	54,588	115.6	267,999	96.0	18,117	119.4	103,376	120.8
76	再利用資材	26,578	87.2	122,777	77.2	24,118	96.4	101,641	79.4	2,460	44.9	21,136	68.2
77	動植物性製造飼肥料	17,892	96.6	87,499	98.8	11,744	102.4	57,233	114.3	6,148	87.1	30,266	78.6
78	廃棄物	1,106	37.8	16,612	109.8	6	4.7	247	193.0	1,100	39.3	16,365	109.1
79	廃土砂	4,105	36.5	56,047	75.5	-	-	-	-	4,105	36.5	56,047	75.5
80	輸送用容器	19,589	89.9	104,508	83.1	18,021	105.0	87,418	86.0	1,568	33.9	17,090	70.9
81	取合せ品	24,849	91.5	145,204	109.7	1,167	23.0	5,277	26.6	23,682	107.2	139,927	124.4
<b>9</b>	<b>分類不能のもの</b>	<b>-</b>	<b>-</b>	<b>-</b>	<b>-</b>	<b>-</b>	<b>-</b>	<b>-</b>	<b>-</b>	<b>-</b>	<b>-</b>	<b>-</b>	<b>-</b>
82	分類不能のもの	-	-	-	-	-	-	-	-	-	-	-	-

(単位:トン)

	輸出		輸入		移出		移入	
	当月	累計	当月	累計	当月	累計	当月	累計
<b>合計</b>	632,734	2,965,995	2,187,807	10,940,614	2,539,005	13,245,216	2,810,226	14,528,487
<b>1 農水産品</b>	<b>2,074</b>	<b>16,318</b>	<b>34,280</b>	<b>139,949</b>	<b>243</b>	<b>1,975</b>	<b>19,340</b>	<b>93,844</b>
1 麦	-	-	106	490	-	650	-	1,040
2 米	-	-	2,000	2,107	3	145	-	1,810
3 とうもろこし	-	-	5,007	26,009	-	-	17,997	76,348
4 豆類	-	149	4,215	15,271	-	-	-	829
5 その他雑穀	-	-	-	50	-	-	700	5,700
6 野菜・果物	-	119	5,652	28,154	3	289	-	1,181
7 綿花	-	-	-	-	-	-	-	-
8 その他農産品	1,534	12,476	2,767	11,648	40	112	42	4,152
9 羊毛	-	-	-	-	-	-	-	-
10 その他畜産品	321	1,809	5,875	19,170	197	775	135	331
11 水産品	219	1,765	8,658	37,050	-	4	466	2,453
<b>2 林産品</b>	<b>293</b>	<b>659</b>	<b>20,407</b>	<b>91,957</b>	<b>1,690</b>	<b>6,953</b>	<b>4,023</b>	<b>16,820</b>
12 原木	119	119	405	2,117	1	5	-	-
13 製材	-	-	502	3,106	-	-	-	1,768
14 樹脂類	69	69	18,708	84,263	-	1,290	4,023	14,532
15 木材チップ	-	-	141	423	1,689	5,593	-	520
16 その他林産品	105	471	62	88	-	65	-	-
17 薪炭	-	-	589	1,960	-	-	-	-
<b>3 鉱産品</b>	<b>67,495</b>	<b>121,435</b>	<b>1,477,319</b>	<b>7,157,556</b>	<b>171,911</b>	<b>829,058</b>	<b>211,698</b>	<b>1,120,166</b>
18 石炭	-	-	773,932	3,676,893	32,263	404,302	5,920	39,833
19 鉄鉱石	-	-	665,018	3,216,267	-	2,390	-	3,200
20 金属鉱	511	3,361	220	3,379	-	-	200	1,910
21 砂利・砂	6,016	6,074	302	1,579	62,817	303,444	43,684	220,229
22 石材	-	-	6,182	33,243	-	-	6,100	26,521
23 原油	-	-	-	-	69,025	69,025	-	-
24 リン鉱石	-	-	-	-	-	-	-	-
25 石灰石	-	-	-	1,623	-	-	108,531	518,827
26 原塩	-	40	37	6,265	1,500	6,715	700	15,850
27 非金属鉱物	60,968	111,960	31,628	218,307	6,306	43,182	46,563	293,796
<b>4 金属機械工業品</b>	<b>297,974</b>	<b>1,485,501</b>	<b>175,330</b>	<b>803,818</b>	<b>2,090,479</b>	<b>10,784,151</b>	<b>2,219,396</b>	<b>11,486,761</b>
28 鉄鋼	510	7,010	33,233	141,922	163	6,008	1,029	14,372
29 鋼材	138,461	612,514	8,052	46,988	98,612	505,425	277,026	1,381,784
30 非鉄金属	18,673	95,675	26,983	136,735	3,716	16,838	1,798	12,510
31 金属製品	74,360	441,878	26,739	109,628	2,613	10,244	7,817	47,237
32 鉄道車両	-	72	-	122	-	-	-	-
33 完成自動車	5,455	38,925	-	5,593	1,934,945	9,912,091	1,924,410	9,976,261
34 その他輸送用車両	-	173	78	559	-	-	-	-
35 二輪自動車	602	3,157	-	46	60	297	-	-
36 自動車部品	25,984	114,804	51,259	232,951	3,908	41,697	4,950	22,800
37 その他輸送機械	44	2,236	930	10,880	43,452	272,778	662	15,613
38 産業機械	23,627	113,950	15,993	63,214	2,756	14,934	1,639	12,099
39 電気機械	5,660	32,747	10,489	47,013	230	3,534	15	3,540



## 4. コンテナ貨物

### 4.1 コンテナ貨物月別前年比較表(個数)

(単位:TEU)

		合計	外 貿			内 貿		
			計	輸出	輸入	計	移出	移入
1月	30年	40,555	35,748	17,474	18,274	4,807	2,534	2,273
	29年	45,060	38,694	18,696	19,998	6,366	2,940	3,426
2月	30年	39,288	34,650	17,545	17,105	4,638	2,776	1,862
	29年	41,156	34,620	19,361	15,259	6,536	3,189	3,347
3月	30年	45,510	39,836	20,851	18,985	5,674	3,162	2,512
	29年	48,619	41,290	20,887	20,403	7,329	2,915	4,414
4月	30年	46,421	41,022	20,116	20,906	5,399	2,272	3,127
	29年	44,991	38,008	20,299	17,709	6,983	3,330	3,653
5月	30年	46,983	42,241	21,077	21,164	4,742	2,040	2,702
	29年	43,742	38,707	19,208	19,499	5,035	2,134	2,901
6月	30年							
	29年	47,487	41,757	21,234	20,523	5,730	2,906	2,824
7月	30年							
	29年	43,557	37,884	19,263	18,621	5,673	3,168	2,505
8月	30年							
	29年	43,875	38,764	19,026	19,738	5,111	2,784	2,327
9月	30年							
	29年	46,265	40,220	20,666	19,554	6,045	2,895	3,150
10月	30年							
	29年	45,921	40,670	20,616	20,054	5,251	2,523	2,728
11月	30年							
	29年	46,292	41,230	20,625	20,605	5,062	2,600	2,462
12月	30年							
	29年	49,217	42,848	22,603	20,245	6,369	2,653	3,716
合計	30年							
	29年	546,182	474,692	242,484	232,208	71,490	34,037	37,453

累計	30年	218,757	193,497	97,063	96,434	25,260	12,784	12,476
1月～	29年	223,568	191,319	98,451	92,868	32,249	14,508	17,741
5月	前年比%	97.8	101.1	98.6	103.8	78.3	88.1	70.3

#### 4.2 コンテナ貨物月別前年比較表(トン数)

(単位:トン)

		合計	外 貿			内 貿		
			計	輸出	輸入	計	移出	移入
1月	30年	658,101	602,956	255,923	347,033	55,145	38,933	16,212
	29年	687,079	625,306	251,965	373,341	61,773	32,376	29,397
2月	30年	634,224	570,969	262,346	308,623	63,255	46,046	17,209
	29年	650,476	598,125	321,104	277,021	52,351	30,773	21,578
3月	30年	703,723	641,064	314,948	326,116	62,659	48,099	14,560
	29年	763,635	696,736	329,696	367,040	66,899	37,941	28,958
4月	30年	726,870	681,150	315,018	366,132	45,720	29,327	16,393
	29年	692,052	616,884	305,381	311,503	75,168	48,831	26,337
5月	30年	722,043	678,090	296,510	381,580	43,953	23,696	20,257
	29年	695,714	639,105	288,176	350,929	56,609	30,219	26,390
6月	30年							
	29年	737,098	684,141	320,188	363,953	52,957	32,780	20,177
7月	30年							
	29年	681,375	618,645	286,140	332,505	62,730	41,461	21,269
8月	30年							
	29年	703,193	649,218	291,738	357,480	53,975	38,244	15,731
9月	30年							
	29年	698,237	633,690	289,457	344,233	64,547	47,673	16,874
10月	30年							
	29年	715,393	655,786	314,980	340,806	59,607	43,264	16,343
11月	30年							
	29年	731,867	663,594	298,285	365,309	68,273	44,182	24,091
12月	30年							
	29年	766,883	703,938	348,879	355,059	62,945	42,777	20,168
合計	30年							
	29年	8,523,002	7,785,168	3,645,989	4,139,179	737,834	470,521	267,313

累計	30年	3,444,961	3,174,229	1,444,745	1,729,484	270,732	186,101	84,631
1月～	29年	3,488,956	3,176,156	1,496,322	1,679,834	312,800	180,140	132,660
5月	前年比%	98.7	99.9	96.6	103.0	86.6	103.3	63.8