



# 北九州港港湾統計月報

平成30年－2018年－6月

北九州市港湾空港局物流振興課

平成30年10月17日発行



北九州港マスコットキャラクター  
「スナQ」

# 例 言

1. この統計月報は、統計法に基づく港湾調査規則（昭和26年運輸省令第13号）によって、北九州港と内外諸港との間に出入りした船舶・貨物を調査したものを集計した。
2. 入港船舶は、荷役の有無にかかわらず、総トン数5トン以上のものを調査対象とした。
3. 海上出入貨物は船舶及び「はしけ」により出入りしたものをすべて調査対象とした。
4. 貨物のトン数は、原則としてフレート・トンを採用した。したがって容積は1.133立方メートル、重量は1,000キログラムをもって1トンとし、容積または重量のいずれか大なる方をもって計算することを原則とした。ただし、商習慣に従っている貨物は、その習慣に従った。

(注) 本統計月報は速報値のため、後日数値に変更を生ずる場合がある。

問い合わせ先  
北九州市港湾空港局港営部物流振興課  
TEL 093(321)5941  
E-mail:portinfo@kitaqport.or.jp

## 目 次

1.	概要	
1. 1	平成30年6月概況	1.
1. 2	入港船舶	1.
1. 3	海上出入貨物	2.
1. 4	コンテナ貨物	2.
2.	入港船舶	
2. 1	入港船舶月別前年比較表	3.
2. 2	入港船舶用途別表	4.
3.	海上出入貨物	
3. 1	海上出入貨物月別前年比較表（トン数）	5.
3. 2	海上出入貨物外貿相手国（1月以降累計上位10カ国）	6.
3. 3	海上出入貨物品種別表	7.
4.	コンテナ貨物	
4. 1	コンテナ貨物月別前年比較表（個数）	11.
4. 2	コンテナ貨物月別前年比較表（トン数）	12.

# 1. 概要

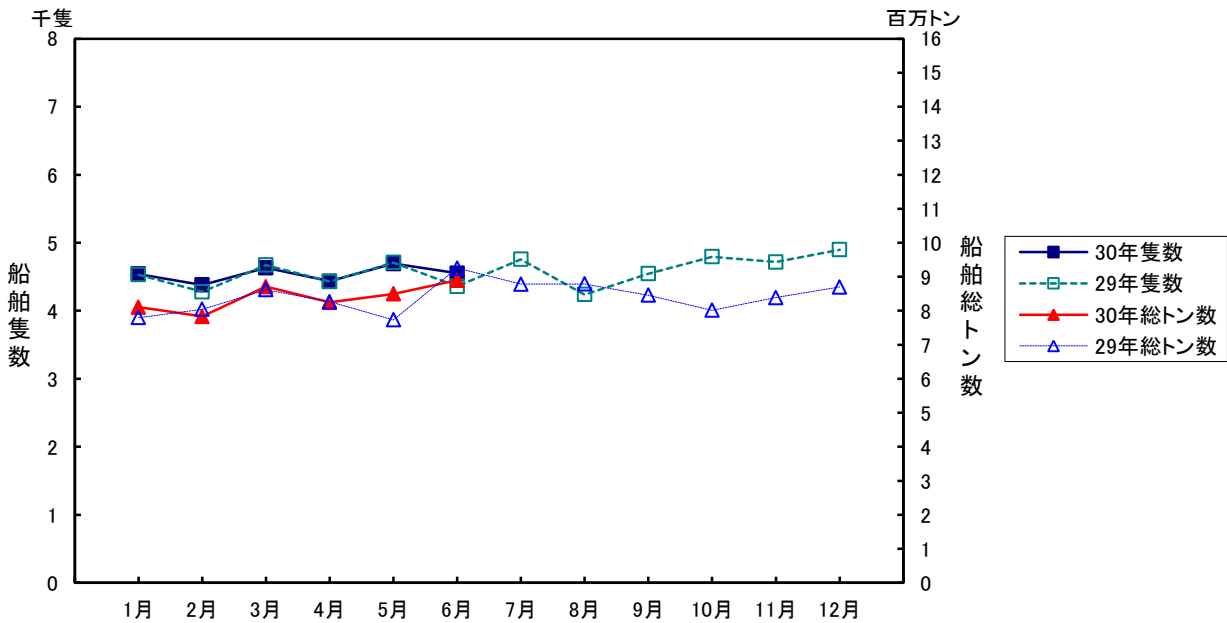
## 1.1 平成30年6月概況

当月の入港船舶は、4,551隻で前年同月に比べ191隻(4.4%)増、船舶総トン数は、890万トンで前年同月に比べ36万トン(3.9%)減となった。

海上出入貨物は、827万トンで前年同月に比べ54万トン(6.2%)減、このうち外貿易貨物は、262万トンで前年同月に比べ50万トン(16.0%)減、内貿貨物は、565万トンで前年同月に比べ4万トン(0.7%)減となった。

一方、コンテナは実空合計個数(20フィート換算:以下TEUという)48,195個で、前年同月に比べ708個(1.5%)増、トン数は、715千トンで前年同月に比べ22千トン(3.0%)減となった。

## 1.2 入港船舶

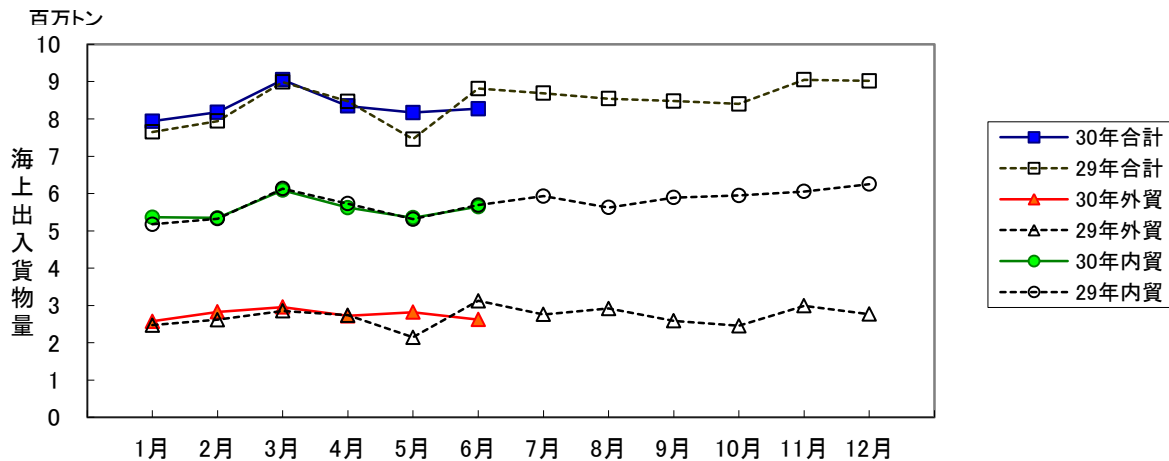


(単位:隻・総トン)

	6月		1月以降累計	
	隻数	総トン数	隻数	総トン数
合計	4,551 (104.4)	8,896,212 (96.1)	27,230 (100.9)	50,285,542 (101.1)
外航船	362 (95.3)	5,247,553 (91.1)	2,107 (95.9)	28,685,378 (100.5)
内航船	4,189 (105.3)	3,648,659 (104.4)	25,123 (101.4)	21,600,164 (101.9)

( )内前年同期比

### 1.3 海上出入貨物



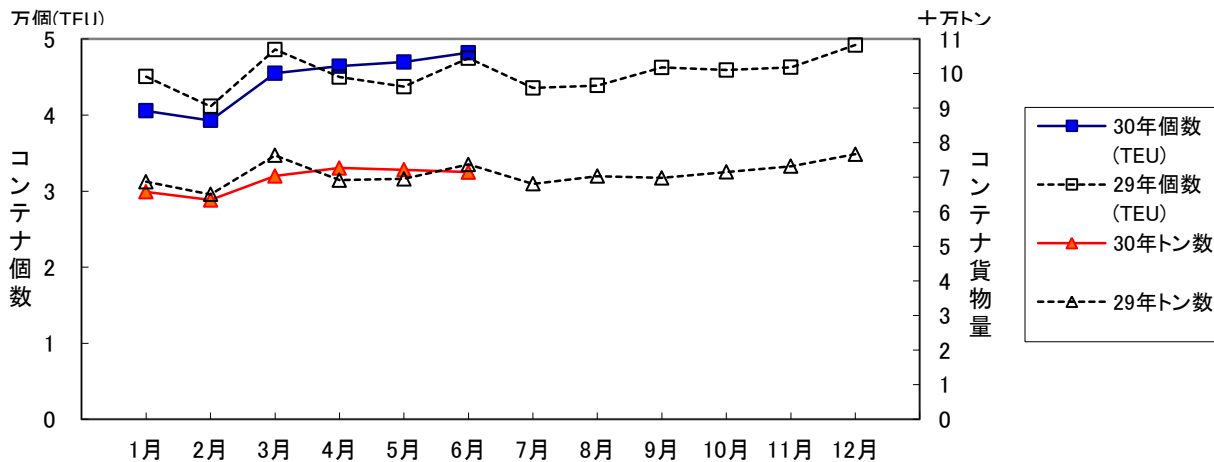
(単位:トン)

	6 月			1月以降累計		
	計	輸移出	輸移入	計	輸移出	輸移入
合計	8,272,728 (93.8)	3,310,615 (100.4)	4,962,113 (89.9)	49,953,030 (101.3)	19,521,826 (101.3)	30,431,204 (101.3)
外航貨物	2,624,275 (84.0)	658,266 (105.1)	1,966,009 (78.7)	16,530,884 (103.6)	3,624,261 (98.0)	12,906,623 (105.3)
内航貨物	5,648,453 (99.3)	2,652,349 (99.4)	2,996,104 (99.2)	33,422,146 (100.2)	15,897,565 (102.0)	17,524,581 (98.5)

( )内前年同期比

### 1.4 コンテナ貨物

コンテナ貨物は海上出入貨物の内数である。個数は実空20フィート換算(TEU)による。



(単位:TEU・トン)

		6 月			1月以降累計		
		計	輸移出	輸移入	計	輸移出	輸移入
合計	TEU	48,195 (101.5)	24,226 (100.4)	23,969 (102.7)	266,952 (98.5)	134,073 (97.8)	132,879 (99.2)
	トン	715,144 (97.0)	350,881 (99.4)	364,263 (94.8)	4,160,105 (98.4)	1,981,727 (97.6)	2,178,378 (99.2)
外 貨	TEU	41,481 (99.3)	21,477 (101.1)	20,004 (97.5)	234,978 (100.8)	118,540 (99.0)	116,438 (102.7)
	トン	672,345 (98.3)	327,482 (102.3)	344,863 (94.8)	3,846,574 (99.6)	1,772,227 (97.6)	2,074,347 (101.5)
内 貨	TEU	6,714 (117.2)	2,749 (94.6)	3,965 (140.4)	31,974 (84.2)	15,533 (89.2)	16,441 (79.9)
	トン	42,799 (80.8)	23,399 (71.4)	19,400 (96.1)	313,531 (85.7)	209,500 (98.4)	104,031 (68.1)

( )内前年同期比

## 2. 入港船舶

### 2.1 入港船舶月別前年比較表

(単位:隻・トン)

		合 計		外 航 船		内 航 船	
		隻数	総トン数	隻数	総トン数	隻数	総トン数
1月	30年	4,540	8,104,144	326	4,417,733	4,214	3,686,411
	29年	4,530	7,801,120	369	4,262,544	4,161	3,538,576
2月	30年	4,379	7,831,229	340	4,523,072	4,039	3,308,157
	29年	4,278	8,044,955	342	4,788,540	3,936	3,256,415
3月	30年	4,633	8,710,604	344	4,910,640	4,289	3,799,964
	29年	4,671	8,619,995	387	4,802,325	4,284	3,817,670
4月	30年	4,433	8,247,592	370	4,768,523	4,063	3,479,069
	29年	4,430	8,265,773	368	4,726,244	4,062	3,539,529
5月	30年	4,694	8,495,761	365	4,817,857	4,329	3,677,904
	29年	4,710	7,734,041	351	4,190,725	4,359	3,543,316
6月	30年	4,551	8,896,212	362	5,247,553	4,189	3,648,659
	29年	4,360	9,256,418	380	5,759,924	3,980	3,496,494
7月	30年						
	29年	4,757	8,782,769	369	4,993,472	4,388	3,789,297
8月	30年						
	29年	4,239	8,786,681	370	5,203,832	3,869	3,582,849
9月	30年						
	29年	4,545	8,460,594	341	4,844,343	4,204	3,616,251
10月	30年						
	29年	4,794	8,018,232	340	4,258,943	4,454	3,759,289
11月	30年						
	29年	4,717	8,389,625	383	4,679,352	4,334	3,710,273
12月	30年						
	29年	4,898	8,700,827	387	4,823,876	4,511	3,876,951
合計	30年						
	29年	54,929	100,861,030	4,387	57,334,120	50,542	43,526,910

累計	30年	27,230	50,285,542	2,107	28,685,378	25,123	21,600,164
1月～	29年	26,979	49,722,302	2,197	28,530,302	24,782	21,192,000
当月	前年比%	100.9	101.1	95.9	100.5	101.4	101.9

## 2. 2 入港船舶用途別表

(単位：隻・トン)

	合 計				外 航 船				内 航 船			
	隻 数		総トン数		隻 数		総トン数		隻 数		総トン数	
	当月	累計	当月	累計	当月	累計	当月	累計	当月	累計	当月	累計
<b>合 計</b>	4,551	27,230	8,896,212	50,285,542	362	2,107	5,247,553	28,685,378	4,189	25,123	3,648,659	21,600,164
(対前年同月・同期比%)	104	101	96	101	95	96	91	101	105	101	104	102
<b>商 船</b>	4,028	24,019	6,693,000	37,103,410	360	2,101	5,241,156	28,668,230	3,668	21,918	1,451,844	8,435,180
客 船	2,037	12,093	667,865	1,703,186	4	14	606,785	1,451,021	2,033	12,079	61,080	252,165
貨 客 船	91	523	19,494	72,037	1	2	10,944	21,888	90	521	8,550	50,149
一 般 貨 物 船	1,037	6,214	1,965,241	12,756,668	130	817	1,587,410	10,464,160	907	5,397	377,831	2,292,508
油 送 船	187	1,200	75,479	581,611	-	7	-	12,705	187	1,193	75,479	568,906
L P G 船	12	94	24,591	143,336	1	6	16,823	84,560	11	88	7,768	58,776
L N G 船	8	64	600,514	3,480,003	4	27	446,890	2,961,843	4	37	153,624	518,160
プロダクトオイルタンカー	10	46	6,478	41,377	-	2	-	9,174	10	44	6,478	32,203
内航ケミカル船	120	770	54,767	362,053	-	6	-	6,056	120	764	54,767	355,997
外航ケミカル船	9	48	21,827	153,788	9	48	21,827	153,788	-	-	-	-
その他タンカー・タンク船	4	36	5,843	43,705	-	1	-	1,913	4	35	5,843	41,792
穀 物 船	-	-	-	-	-	-	-	-	-	-	-	-
材 木 船	-	-	-	-	-	-	-	-	-	-	-	-
チ ッ プ 船	-	-	-	-	-	-	-	-	-	-	-	-
鋼 材 船	12	88	8,988	62,060	-	-	-	-	12	88	8,988	62,060
砂利・砂・石材船	119	621	81,740	458,556	-	-	-	-	119	621	81,740	458,556
セ メ ン ト 船	95	588	125,986	809,645	1	3	3,792	11,376	94	585	122,194	798,269
石 炭 船	-	5	-	505,542	-	5	-	505,542	-	-	-	-
鉱 石 船	4	16	307,734	1,539,632	4	16	307,734	1,539,632	-	-	-	-
自動車専用船	38	202	619,466	3,067,533	8	33	292,674	1,164,177	30	169	326,792	1,903,356
その他専用船	19	104	112,466	623,351	-	1	-	6,298	19	103	112,466	617,053
フルコンテナ船	190	1,134	1,765,771	9,663,220	166	974	1,719,523	9,396,540	24	160	46,248	266,680
セミコンテナ船	17	88	39,293	209,812	13	70	37,297	200,830	4	18	1,996	8,982
R O R O 船	19	85	189,457	826,295	19	69	189,457	676,727	-	16	-	149,568
<b>自動車航送船</b>	170	1,001	1,990,878	11,821,986	-	-	-	-	170	1,001	1,990,878	11,821,986
<b>漁 船</b>	24	118	120	590	-	-	-	-	24	118	120	590
<b>そ の 他</b>	329	2,092	212,214	1,359,556	2	6	6,397	17,148	327	2,086	205,817	1,342,408
作業船(自航船)	36	168	36,827	285,252	-	2	-	9,818	36	166	36,827	275,434
パ ト ロ ー ル 船	135	773	7,387	46,401	-	-	-	-	135	773	7,387	46,401
曳 船 ・ 押 船	35	317	6,790	43,541	1	3	438	1,371	34	314	6,352	42,170
訓 練 船	1	7	5,890	38,548	-	-	-	-	1	7	5,890	38,548
軍 艦	1	2	13,950	14,150	-	-	-	-	1	2	13,950	14,150
その他の船舶(自航船)	121	825	141,370	931,664	1	1	5,959	5,959	120	824	135,411	925,705

### 3. 海上出入貨物

#### 3.1 海上出入貨物月別前年比較表(トン数)

(単位:トン)

		合計	外貿計	輸出	輸入	内貿計	移出	移入
1月	30年	7,938,147	2,574,584	516,335	2,058,249	5,363,563	2,597,198	2,766,365
	29年	7,648,522	2,473,032	577,283	1,895,749	5,175,490	2,439,136	2,736,354
2月	30年	8,178,871	2,830,064	569,279	2,260,785	5,348,807	2,536,302	2,812,505
	29年	7,942,092	2,617,405	645,527	1,971,878	5,324,687	2,456,975	2,867,712
3月	30年	9,049,334	2,958,119	641,925	2,316,194	6,091,215	2,906,287	3,184,928
	29年	8,989,010	2,855,635	631,467	2,224,168	6,133,375	2,826,889	3,306,486
4月	30年	8,344,188	2,723,301	605,722	2,117,579	5,620,887	2,666,424	2,954,463
	29年	8,470,152	2,739,805	630,102	2,109,703	5,730,347	2,681,900	3,048,447
5月	30年	8,169,762	2,820,541	632,734	2,187,807	5,349,221	2,539,005	2,810,216
	29年	7,459,105	2,146,718	586,239	1,560,479	5,312,387	2,504,780	2,807,607
6月	30年	8,272,728	2,624,275	658,266	1,966,009	5,648,453	2,652,349	2,996,104
	29年	8,815,139	3,125,178	626,203	2,498,975	5,689,961	2,669,607	3,020,354
7月	30年							
	29年	8,687,156	2,758,160	557,636	2,200,524	5,928,996	2,850,891	3,078,105
8月	30年							
	29年	8,543,098	2,917,597	585,700	2,331,897	5,625,501	2,686,009	2,939,492
9月	30年							
	29年	8,478,376	2,588,287	627,585	1,960,702	5,890,089	2,830,012	3,060,077
10月	30年							
	29年	8,401,069	2,455,493	612,806	1,842,687	5,945,576	2,829,642	3,115,934
11月	30年							
	29年	9,048,880	2,992,281	607,925	2,384,356	6,056,599	2,881,085	3,175,514
12月	30年							
	29年	9,017,770	2,766,952	696,872	2,070,080	6,250,818	2,942,269	3,308,549
合計	30年							
	29年	101,500,369	32,436,543	7,385,345	25,051,198	69,063,826	32,599,195	36,464,631

累計	30年	49,953,030	16,530,884	3,624,261	12,906,623	33,422,146	15,897,565	17,524,581
1月～	29年	49,324,020	15,957,773	3,696,821	12,260,952	33,366,247	15,579,287	17,786,960
当月	前年比%	101.3	103.6	98.0	105.3	100.2	102.0	98.5

### 3.2 海上出入貨物外貿相手国(1月以降累計上位10カ国)

合計

(単位:トン)

順位	仕向仕出国・地域	6 月		前年同月比 %	1月以降累計		前年累計比 %
		30年	29年		30年	29年	
1( 1)	オーストラリア	724,670	1,096,339	66.1	5,180,268	5,455,184	95.0
2( 2)	中 国	374,092	359,845	104.0	2,343,472	2,112,796	110.9
3( 3)	韓 国	390,326	328,681	118.8	1,932,071	1,850,951	104.4
4( 4)	カ ナ ダ	265,418	212,392	125.0	1,254,017	1,198,744	104.6
5( 5)	インドネシア	218,894	309,765	70.7	869,772	862,300	100.9
6( 7)	ロ シ ア	154,036	86,445	178.2	836,526	778,024	107.5
7( 6)	台 湾	151,308	148,423	101.9	819,913	832,204	98.5
8(11)	マレーシア	38,445	4,501	854.1	640,446	314,710	203.5
9(10)	タ イ	72,199	67,268	107.3	414,123	398,357	104.0
10( 8)	ア メ リ カ	39,760	123,927	32.1	400,564	524,347	76.4
	そ の 他	195,127	387,592	50.3	1,839,712	1,630,156	112.9
	合 計	2,624,275	3,125,178	84.0	16,530,884	15,957,773	103.6

( )内は前年同月累計順位

輸出

(単位:トン)

順位	仕向仕出国・地域	6 月		前年同月比 %	1月以降累計		前年累計比 %
		30年	29年		30年	29年	
1( 1)	韓 国	248,271	187,478	132.4	1,077,438	1,097,646	98.2
2( 2)	中 国	112,171	123,527	90.8	686,596	788,726	87.1
3( 3)	台 湾	85,080	88,112	96.6	485,754	480,697	101.1
4( 4)	イ ン ド	7,517	44,000	17.1	227,641	242,701	93.8
5( 5)	タ イ	41,134	29,429	139.8	200,489	209,492	95.7
6( 6)	中国(ホンコン)	25,116	30,926	81.2	160,234	149,384	107.3
7( 9)	オーストラリア	27,500	27,500	100.0	145,011	75,947	190.9
8( 8)	ベ ト ナ ム	12,307	7,894	155.9	85,759	77,084	111.3
9( 7)	ア メ リ カ	8,360	28,201	29.6	78,318	146,526	53.4
10(11)	メ キ シ コ	10,269	11,147	92.1	65,831	63,698	103.3
	そ の 他	80,541	47,989	167.8	411,190	364,920	112.7
	合 計	658,266	626,203	105.1	3,624,261	3,696,821	98.0

( )内は前年同月累計順位

輸入

(単位:トン)

順位	仕向仕出国・地域	6 月		前年同月比 %	1月以降累計		前年累計比 %
		30年	29年		30年	29年	
1( 1)	オーストラリア	697,170	1,068,839	65.2	5,035,257	5,379,237	93.6
2( 2)	中 国	261,921	236,318	110.8	1,656,876	1,324,070	125.1
3( 3)	カ ナ ダ	252,973	209,751	120.6	1,203,854	1,166,845	103.2
4( 6)	韓 国	142,055	141,203	100.6	854,633	753,305	113.5
5( 4)	インドネシア	213,388	297,445	71.7	811,671	804,110	100.9
6( 5)	ロ シ ア	144,036	83,425	172.7	805,702	762,010	105.7
7(10)	マレーシア	5,918	4,501	131.5	587,003	269,274	218.0
8( 9)	台 湾	66,228	60,311	109.8	334,159	351,507	95.1
9( 8)	ア メ リ カ	31,400	95,726	32.8	322,246	377,821	85.3
10(12)	ウ ク ラ イ ナ	92,793	85,326	108.8	290,013	105,194	275.7
	そ の 他	58,127	216,130	26.9	1,005,209	967,579	103.9
	合 計	1,966,009	2,498,975	78.7	12,906,623	12,260,952	105.3

( )内は前年同月累計順位



### 3. 3 海上出入貨物品種別表

(単位:トン・%)

	合 計				外 貿 計				内 貿 計			
	当 月	前年比	累 計	前年比	当 月	前年比	累 計	前年比	当 月	前年比	累 計	前年比
<b>合 計</b>	8,272,728	93.8	49,953,030	101.3	2,624,275	84.0	16,530,884	103.6	5,648,453	99.3	33,422,146	100.2
<b>1 農水産品</b> <b>小 計</b>	46,527	86.8	298,613	97.0	29,010	80.8	185,277	105.5	17,517	98.9	113,336	85.7
1 麦	-	-	2,180	29.9	-	-	490	116.7	-	-	1,690	24.6
2 米	4,003	307.2	8,065	76.6	4,000	-	6,107	8,252.7	3	0.2	1,958	18.7
3 とうもろこし	16,953	62.8	119,310	96.3	3,653	23.4	29,662	92.0	13,300	116.7	89,648	97.8
4 豆類	1,785	104.2	18,034	168.1	1,055	118.3	16,475	189.9	730	88.9	1,559	75.9
5 その他雑穀	2,462	68.7	8,212	62.9	-	-	50	1.0	2,462	175.9	8,162	100.8
6 野菜・果物	4,676	77.3	34,419	94.4	4,674	81.7	32,947	97.4	2	0.6	1,472	55.7
7 綿花	-	-	-	-	-	-	-	-	-	-	-	-
8 その他農産品	4,385	105.2	32,773	101.6	4,273	102.6	28,397	89.6	112	2,800.0	4,376	802.9
9 羊毛	-	-	-	-	-	-	-	-	-	-	-	-
10 その他畜産品	5,871	291.5	27,956	120.2	5,679	338.4	26,658	122.8	192	57.1	1,298	84.2
11 水産品	6,392	98.6	47,664	94.4	5,676	101.4	44,491	106.0	716	80.4	3,173	37.3
<b>2 林産品</b> <b>小 計</b>	16,815	68.7	133,204	88.8	16,182	90.1	108,798	100.9	633	9.7	24,406	57.8
12 原木	372	92.1	2,613	54.2	371	92.3	2,607	64.9	1	50.0	6	0.7
13 製材	1,147	74.5	6,021	80.2	1,147	158.4	4,253	128.8	-	-	1,768	42.0
14 樹脂類	14,532	76.6	114,686	98.1	14,260	89.9	98,592	101.4	272	8.7	16,094	81.8
15 木材チップ	415	15.1	6,951	38.6	55	28.8	478	76.4	360	14.1	6,473	37.2
16 その他林産品	101	28.8	725	87.0	101	34.1	660	94.7	-	-	65	47.8
17 薪炭	248	52.1	2,208	109.1	248	52.1	2,208	109.1	-	-	-	-
<b>3 鉱産品</b> <b>小 計</b>	1,692,281	72.2	10,920,496	100.7	1,289,662	71.7	8,568,653	100.0	402,619	73.9	2,351,843	103.6
18 石炭	784,372	75.5	4,905,400	100.7	708,833	79.0	4,385,726	101.3	75,539	53.6	519,674	95.8
19 鉄鉱石	495,523	61.6	3,717,380	98.6	495,523	62.4	3,711,790	99.0	-	-	5,590	27.1
20 金属鉱	652	135.6	9,302	38.5	620	220.6	7,360	47.0	32	16.0	1,942	22.9
21 砂利・砂	125,303	109.1	656,629	101.1	268	39.0	7,921	21.8	125,035	109.5	648,708	105.7
22 石材	11,703	105.4	71,467	124.3	6,921	73.2	40,164	88.0	4,782	289.6	31,303	263.8
23 原油	-	-	69,025	76.0	-	-	-	-	-	-	69,025	76.0
24 リン鉱石	-	-	-	-	-	-	-	-	-	-	-	-
25 石灰石	128,341	122.1	648,791	110.5	-	-	1,623	1,104.1	128,341	122.1	647,168	110.3
26 原塩	4,538	55.9	33,408	123.1	38	102.7	6,343	586.8	4,500	55.7	27,065	103.9
27 非金属鉱物	141,849	83.0	809,094	106.4	77,459	79.8	407,726	104.5	64,390	87.2	401,368	108.4
<b>4 金属機械工業品</b> <b>小 計</b>	5,063,550	102.7	29,623,781	99.9	472,576	102.5	2,761,895	97.5	4,590,974	102.8	26,861,886	100.1
28 鉄鋼	24,364	133.2	193,676	104.4	22,061	151.9	170,993	99.6	2,303	61.2	22,683	164.3
29 鋼材	541,583	103.1	3,088,294	92.6	145,332	109.7	804,834	88.1	396,251	100.9	2,283,460	94.3
30 非鉄金属	52,967	87.4	314,725	114.7	47,301	86.5	279,711	111.8	5,666	96.3	35,014	145.1
31 金属製品	109,360	92.1	718,347	94.3	98,829	95.8	650,335	100.5	10,531	67.8	68,012	59.2
32 鉄道車両	-	-	194	50.9	-	-	194	50.9	-	-	-	-
33 完成自動車	4,118,134	103.5	24,051,004	101.0	8,419	86.8	52,937	104.8	4,109,715	103.5	23,998,067	101.0
34 その他輸送用車両	41	-	773	262.0	41	-	773	672.2	-	-	-	-
35 二輪自動車	601	83.1	4,101	129.0	601	87.0	3,804	134.4	-	-	297	85.3
36 自動車部品	95,139	99.3	507,391	94.3	84,352	104.0	432,107	100.1	10,787	73.2	75,284	70.8
37 その他輸送機械	55,174	102.6	356,681	109.5	3,141	112.9	16,257	96.1	52,033	102.0	340,424	110.3
38 産業機械	43,182	104.5	247,379	113.3	40,077	120.8	217,241	124.5	3,105	38.2	30,138	68.6
39 電気機械	16,226	62.5	103,060	63.7	15,677	73.4	95,437	67.9	549	12.0	7,623	35.6

40	測量・光学・医療用機械	6,308	89.8	36,231	104.0	6,294	96.9	35,490	110.0	14	2.7	741	28.8
41	事務用機器	54	108.0	324	63.8	54	108.0	324	63.8	-	-	-	-
42	その他機械	417	61.6	1,601	96.2	397	62.8	1,458	91.4	20	44.4	143	204.3
<b>5</b>	<b>化学工業品</b>	<b>1,096,754</b>	<b>100.2</b>	<b>6,977,160</b>	<b>111.4</b>	<b>563,407</b>	<b>100.8</b>	<b>3,611,843</b>	<b>122.8</b>	<b>533,347</b>	<b>99.7</b>	<b>3,365,317</b>	<b>101.3</b>
43	陶磁器	1,677	68.4	10,710	59.6	1,656	68.1	10,541	61.1	21	100.0	169	22.9
44	セメント	135,347	101.0	796,740	92.5	1,246	137.4	18,576	275.0	134,101	100.7	778,164	91.0
45	ガラス類	3,621	54.6	29,165	75.2	2,970	72.3	18,080	78.8	651	25.8	11,085	70.1
46	窯業品	14,929	79.8	88,090	91.1	12,438	78.5	78,098	99.0	2,491	87.3	9,992	56.0
47	重油	44,753	98.6	334,445	121.5	-	-	12,611	35.9	44,753	113.7	321,834	134.0
48	揮発油	61,539	-	291,986	-	10,609	-	13,173	-	50,930	-	278,813	-
49	その他の石油	59,269	57.5	382,347	57.8	4,165	600.1	11,335	275.3	55,104	53.8	371,012	56.4
50	LNG(液化天然ガス)	294,523	95.8	2,010,529	143.9	291,373	96.8	1,972,645	145.9	3,150	49.7	37,884	83.5
51	LPG(液化石油ガス)	3,832	75.7	33,326	95.1	-	-	-	-	3,832	75.7	33,326	95.1
52	その他石油製品	3,749	146.3	34,893	56.4	1,635	272.5	25,115	48.1	2,114	107.7	9,778	102.3
53	コークス	190,228	117.5	1,151,246	124.3	51,521	108.2	313,188	110.0	138,707	121.3	838,058	130.7
54	石炭製品	57,697	121.3	252,108	91.7	19,535	162.4	74,751	98.4	38,162	107.4	177,357	89.1
55	化学薬品	149,196	95.2	1,029,367	100.4	103,493	113.0	642,326	109.7	45,703	70.2	387,041	87.9
56	化学肥料	11,936	43.5	133,720	80.9	6,248	37.6	80,723	85.5	5,688	52.5	52,997	74.9
57	染料・塗料・合成樹脂・その他化学工業品	64,458	85.9	398,488	93.6	56,518	95.3	340,681	102.6	7,940	50.6	57,807	61.6
<b>6</b>	<b>軽工業品</b>	<b>60,845</b>	<b>81.1</b>	<b>357,795</b>	<b>88.8</b>	<b>29,776</b>	<b>87.6</b>	<b>143,327</b>	<b>94.3</b>	<b>31,069</b>	<b>75.7</b>	<b>214,468</b>	<b>85.5</b>
58	紙・パルプ	7,843	50.1	59,902	62.3	2,013	87.8	9,073	51.0	5,830	43.6	50,829	64.9
59	糸及び紡績半製品	7,150	125.0	37,418	110.3	6,590	125.1	34,985	111.3	560	123.1	2,433	96.9
60	その他繊維工業品	2,704	152.6	14,231	127.2	2,672	150.8	14,171	126.7	32	-	60	-
61	砂糖	10,545	62.8	45,580	72.7	10,545	68.7	30,062	73.4	-	-	15,518	71.3
62	製造食品	7,231	74.6	50,919	87.9	6,484	94.5	43,837	106.9	747	26.3	7,082	41.9
63	飲料	2,187	68.1	15,604	90.5	765	62.8	6,372	118.4	1,422	71.3	9,232	77.9
64	水	22,901	107.8	131,217	108.3	423	159.0	1,903	103.9	22,478	107.2	129,314	108.3
65	たばこ	16	2.2	913	120.8	16	2.2	913	120.8	-	-	-	-
66	その他食料工業品	268	121.3	2,011	118.1	268	121.3	2,011	120.8	-	-	-	-
<b>7</b>	<b>雑工業品</b>	<b>92,960</b>	<b>87.0</b>	<b>534,963</b>	<b>96.5</b>	<b>88,459</b>	<b>94.7</b>	<b>496,073</b>	<b>104.8</b>	<b>4,501</b>	<b>33.5</b>	<b>38,890</b>	<b>48.2</b>
67	がん具	146	77.7	1,633	124.5	136	72.3	1,580	128.7	10	-	53	63.1
68	衣服・身廻品・はきもの	6,487	74.3	45,801	83.5	6,329	73.0	45,270	83.4	158	243.1	531	91.1
69	文房具・運動娯楽用品・楽器	2,350	64.4	17,397	77.2	2,340	72.6	16,208	83.8	10	2.3	1,189	37.0
70	家具装備品	17,012	81.1	119,965	98.8	15,952	83.7	106,755	98.2	1,060	55.1	13,210	103.9
71	その他日用品	1,259	30.6	9,695	71.4	1,259	30.6	9,534	71.1	-	-	161	94.2
72	ゴム製品	57,427	105.7	282,608	110.1	54,178	112.8	264,756	121.7	3,249	51.5	17,852	45.5
73	木製品	4,317	55.4	33,473	70.7	4,309	84.1	29,882	95.2	8	0.3	3,591	22.5
74	その他製造工業品	3,962	56.3	24,391	67.3	3,956	79.5	22,088	80.6	6	0.3	2,303	26.1
<b>8</b>	<b>特殊品</b>	<b>202,996</b>	<b>107.3</b>	<b>1,107,018</b>	<b>96.3</b>	<b>135,203</b>	<b>107.8</b>	<b>655,018</b>	<b>93.0</b>	<b>67,793</b>	<b>106.3</b>	<b>452,000</b>	<b>101.6</b>
75	金属くず	81,073	109.2	452,448	103.1	65,863	110.2	333,862	98.5	15,210	104.9	118,586	118.5
76	再利用資材	28,477	81.9	151,254	78.1	24,448	88.8	126,089	81.1	4,029	55.5	25,165	65.8
77	動植物性製造飼肥料	21,561	115.8	109,060	101.7	16,108	135.7	73,341	118.4	5,453	80.9	35,719	78.9
78	廃棄物	1,270	45.1	17,882	99.7	-	-	247	193.0	1,270	45.1	17,635	99.0
79	廃土砂	10,010	128.9	66,057	80.5	-	-	-	-	10,010	128.9	66,057	80.5
80	輸送用容器	29,165	108.7	133,673	87.6	27,496	126.2	114,914	93.1	1,669	33.1	18,759	64.4
81	取合せ品	31,440	130.5	176,644	112.9	1,288	29.0	6,565	27.0	30,152	153.5	170,079	128.7
<b>9</b>	<b>分類不能のもの</b>	<b>-</b>	<b>-</b>	<b>-</b>	<b>-</b>	<b>-</b>	<b>-</b>	<b>-</b>	<b>-</b>	<b>-</b>	<b>-</b>	<b>-</b>	<b>-</b>
82	分類不能のもの	-	-	-	-	-	-	-	-	-	-	-	-

(単位:トン)

	輸出		輸入		移出		移入	
	当月	累計	当月	累計	当月	累計	当月	累計
<b>合計</b>	658,266	3,624,261	1,966,009	12,906,623	2,652,349	15,897,565	2,996,104	17,524,581
<b>1 農水産品</b>	<b>2,356</b>	<b>18,674</b>	<b>26,654</b>	<b>166,603</b>	<b>108</b>	<b>2,083</b>	<b>17,409</b>	<b>111,253</b>
1 麦	-	-	-	490	-	650	-	1,040
2 米	-	-	4,000	6,107	3	148	-	1,810
3 とうもろこし	-	-	3,653	29,662	-	-	13,300	89,648
4 豆類	-	149	1,055	16,326	-	-	730	1,559
5 その他雑穀	-	-	-	50	-	-	2,462	8,162
6 野菜・果物	-	119	4,674	32,828	2	291	-	1,181
7 綿花	-	-	-	-	-	-	-	-
8 その他農産品	1,810	14,286	2,463	14,111	1	113	111	4,263
9 羊毛	-	-	-	-	-	-	-	-
10 その他畜産品	283	2,092	5,396	24,566	102	877	90	421
11 水産品	263	2,028	5,413	42,463	-	4	716	3,169
<b>2 林産品</b>	<b>228</b>	<b>887</b>	<b>15,954</b>	<b>107,911</b>	<b>361</b>	<b>7,314</b>	<b>272</b>	<b>17,092</b>
12 原木	127	246	244	2,361	1	6	-	-
13 製材	-	-	1,147	4,253	-	-	-	1,768
14 樹脂類	-	69	14,260	98,523	-	1,290	272	14,804
15 木材チップ	-	-	55	478	360	5,953	-	520
16 その他林産品	101	572	-	88	-	65	-	-
17 薪炭	-	-	248	2,208	-	-	-	-
<b>3 鉱産品</b>	<b>34,948</b>	<b>156,383</b>	<b>1,254,714</b>	<b>8,412,270</b>	<b>158,690</b>	<b>987,748</b>	<b>243,929</b>	<b>1,364,095</b>
18 石炭	-	-	708,833	4,385,726	72,539	476,841	3,000	42,833
19 鉄鉱石	-	-	495,523	3,711,790	-	2,390	-	3,200
20 金属鉱	365	3,726	255	3,634	32	32	-	1,910
21 砂利・砂	64	6,138	204	1,783	78,471	381,915	46,564	266,793
22 石材	-	-	6,921	40,164	-	-	4,782	31,303
23 原油	-	-	-	-	-	69,025	-	-
24 リン鉱石	-	-	-	-	-	-	-	-
25 石灰石	-	-	-	1,623	-	-	128,341	647,168
26 原塩	-	40	38	6,303	1,500	8,215	3,000	18,850
27 非金属鉱物	34,519	146,479	42,940	261,247	6,148	49,330	58,242	352,038
<b>4 金属機械工業品</b>	<b>314,551</b>	<b>1,800,052</b>	<b>158,025</b>	<b>961,843</b>	<b>2,187,318</b>	<b>12,971,469</b>	<b>2,403,656</b>	<b>13,890,417</b>
28 鉄鋼	397	7,407	21,664	163,586	1,649	7,657	654	15,026
29 鋼材	138,557	751,071	6,775	53,763	102,809	608,234	293,442	1,675,226
30 非鉄金属	21,955	117,630	25,346	162,081	3,007	19,845	2,659	15,169
31 金属製品	79,018	520,896	19,811	129,439	1,724	11,968	8,807	56,044
32 鉄道車両	-	72	-	122	-	-	-	-
33 完成自動車	8,385	47,310	34	5,627	2,020,205	11,932,296	2,089,510	12,065,771
34 その他輸送用車両	20	193	21	580	-	-	-	-
35 二輪自動車	601	3,758	-	46	-	297	-	-
36 自動車部品	29,244	144,048	55,108	288,059	4,000	45,697	6,787	29,587
37 その他輸送機械	190	2,426	2,951	13,831	52,032	324,810	1	15,614
38 産業機械	25,232	139,182	14,845	78,059	1,366	16,300	1,739	13,838
39 電気機械	6,220	38,967	9,457	56,470	512	4,046	37	3,577



## 4. コンテナ貨物

### 4.1 コンテナ貨物月別前年比較表(個数)

(単位:TEU)

		合計	外 貿			内 貿		
			計	輸出	輸入	計	移出	移入
1月	30年	40,555	35,748	17,474	18,274	4,807	2,534	2,273
	29年	45,060	38,694	18,696	19,998	6,366	2,940	3,426
2月	30年	39,288	34,650	17,545	17,105	4,638	2,776	1,862
	29年	41,156	34,620	19,361	15,259	6,536	3,189	3,347
3月	30年	45,510	39,836	20,851	18,985	5,674	3,162	2,512
	29年	48,619	41,290	20,887	20,403	7,329	2,915	4,414
4月	30年	46,421	41,022	20,116	20,906	5,399	2,272	3,127
	29年	44,991	38,008	20,299	17,709	6,983	3,330	3,653
5月	30年	46,983	42,241	21,077	21,164	4,742	2,040	2,702
	29年	43,742	38,707	19,208	19,499	5,035	2,134	2,901
6月	30年	48,195	41,481	21,477	20,004	6,714	2,749	3,965
	29年	47,487	41,757	21,234	20,523	5,730	2,906	2,824
7月	30年							
	29年	43,557	37,884	19,263	18,621	5,673	3,168	2,505
8月	30年							
	29年	43,875	38,764	19,026	19,738	5,111	2,784	2,327
9月	30年							
	29年	46,265	40,220	20,666	19,554	6,045	2,895	3,150
10月	30年							
	29年	45,921	40,670	20,616	20,054	5,251	2,523	2,728
11月	30年							
	29年	46,292	41,230	20,625	20,605	5,062	2,600	2,462
12月	30年							
	29年	49,217	42,848	22,603	20,245	6,369	2,653	3,716
合計	30年							
	29年	546,182	474,692	242,484	232,208	71,490	34,037	37,453

累計	30年	266,952	234,978	118,540	116,438	31,974	15,533	16,441
1月～	29年	271,055	233,076	119,685	113,391	37,979	17,414	20,565
6月	前年比%	98.5	100.8	99.0	102.7	84.2	89.2	79.9

#### 4.2 コンテナ貨物月別前年比較表(トン数)

(単位:トン)

		合計	外 貿			内 貿		
			計	輸出	輸入	計	移出	移入
1月	30年	658,101	602,956	255,923	347,033	55,145	38,933	16,212
	29年	687,079	625,306	251,965	373,341	61,773	32,376	29,397
2月	30年	634,224	570,969	262,346	308,623	63,255	46,046	17,209
	29年	650,476	598,125	321,104	277,021	52,351	30,773	21,578
3月	30年	703,723	641,064	314,948	326,116	62,659	48,099	14,560
	29年	763,635	696,736	329,696	367,040	66,899	37,941	28,958
4月	30年	726,870	681,150	315,018	366,132	45,720	29,327	16,393
	29年	692,052	616,884	305,381	311,503	75,168	48,831	26,337
5月	30年	722,043	678,090	296,510	381,580	43,953	23,696	20,257
	29年	695,714	639,105	288,176	350,929	56,609	30,219	26,390
6月	30年	715,144	672,345	327,482	344,863	42,799	23,399	19,400
	29年	737,098	684,141	320,188	363,953	52,957	32,780	20,177
7月	30年							
	29年	681,375	618,645	286,140	332,505	62,730	41,461	21,269
8月	30年							
	29年	703,193	649,218	291,738	357,480	53,975	38,244	15,731
9月	30年							
	29年	698,237	633,690	289,457	344,233	64,547	47,673	16,874
10月	30年							
	29年	715,393	655,786	314,980	340,806	59,607	43,264	16,343
11月	30年							
	29年	731,867	663,594	298,285	365,309	68,273	44,182	24,091
12月	30年							
	29年	766,883	703,938	348,879	355,059	62,945	42,777	20,168
合計	30年							
	29年	8,523,002	7,785,168	3,645,989	4,139,179	737,834	470,521	267,313

累計	30年	4,160,105	3,846,574	1,772,227	2,074,347	313,531	209,500	104,031
1月～	29年	4,226,054	3,860,297	1,816,510	2,043,787	365,757	212,920	152,837
6月	前年比%	98.4	99.6	97.6	101.5	85.7	98.4	68.1