



# 北九州港港湾統計月報

平成30年－2018年－7月

北九州市港湾空港局物流振興課

平成30年11月19日発行



北九州港マスコットキャラクター  
「スナQ」

# 例 言

1. この統計月報は、統計法に基づく港湾調査規則（昭和26年運輸省令第13号）によって、北九州港と内外諸港との間に出入りした船舶・貨物を調査したものを集計した。
2. 入港船舶は、荷役の有無にかかわらず、総トン数5トン以上のものを調査対象とした。
3. 海上出入貨物は船舶及び「はしけ」により出入りしたものをすべて調査対象とした。
4. 貨物のトン数は、原則としてフレート・トンを採用した。したがって容積は1.133立方メートル、重量は1,000キログラムをもって1トンとし、容積または重量のいずれか大なる方をもって計算することを原則とした。ただし、商習慣に従っている貨物は、その習慣に従った。

(注) 本統計月報は速報値のため、後日数値に変更を生ずる場合がある。

問い合わせ先  
北九州市港湾空港局港営部物流振興課  
TEL 093(321)5941  
E-mail:portinfo@kitaqport.or.jp

## 目 次

1.	概要	
1. 1	平成30年7月概況	1.
1. 2	入港船舶	1.
1. 3	海上出入貨物	2.
1. 4	コンテナ貨物	2.
2.	入港船舶	
2. 1	入港船舶月別前年比較表	3.
2. 2	入港船舶用途別表	4.
3.	海上出入貨物	
3. 1	海上出入貨物月別前年比較表（トン数）	5.
3. 2	海上出入貨物外貿相手国（1月以降累計上位10カ国）	6.
3. 3	海上出入貨物品種別表	7.
4.	コンテナ貨物	
4. 1	コンテナ貨物月別前年比較表（個数）	11.
4. 2	コンテナ貨物月別前年比較表（トン数）	12.

# 1. 概要

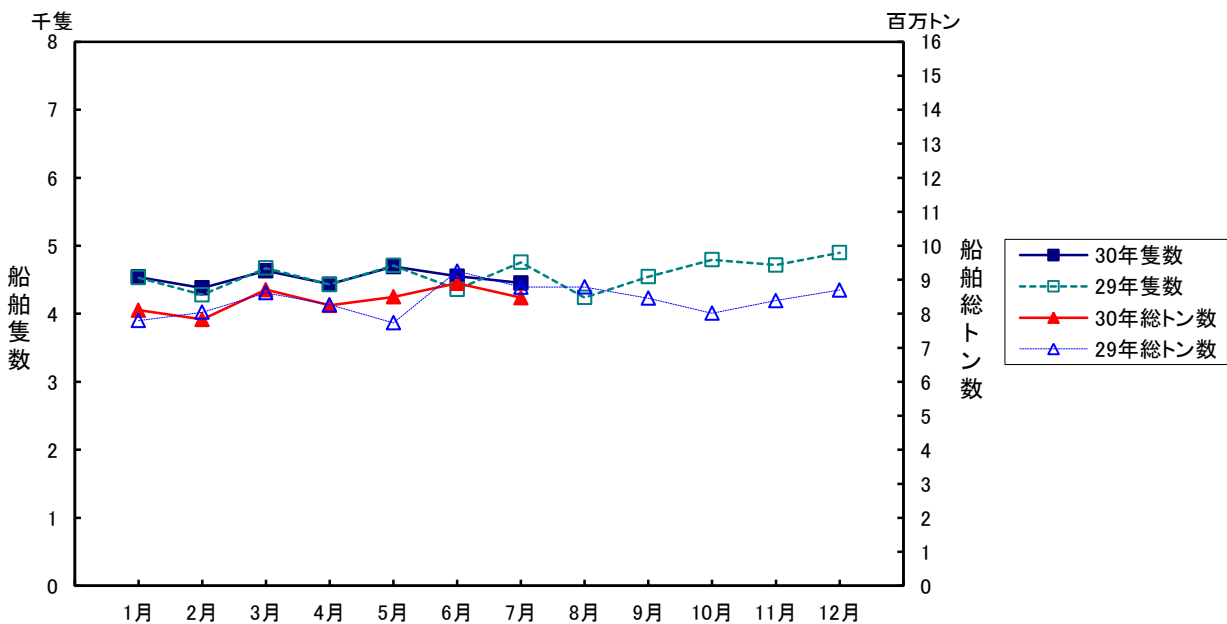
## 1.1 平成30年7月概況

当月の入港船舶は、4,452隻で前年同月に比べ305隻(6.4%)減、船舶総トン数は、847万トンで前年同月に比べ31万トン(3.5%)減となった。

海上出入貨物は、820万トンで前年同月に比べ48万トン(5.6%)減、このうち外貿易貨物は、227万トンで前年同月に比べ49万トン(17.8%)減、内貿貨物は、594万トンで前年同月に比べ1万トン(0.1%)増となった。

一方、コンテナは実空合計個数(20フィート換算:以下TEUという)44,559個で、前年同月に比べ1,002個(2.3%)増、トン数は、674千トンで前年同月に比べ7千トン(1.0%)減となった。

## 1.2 入港船舶

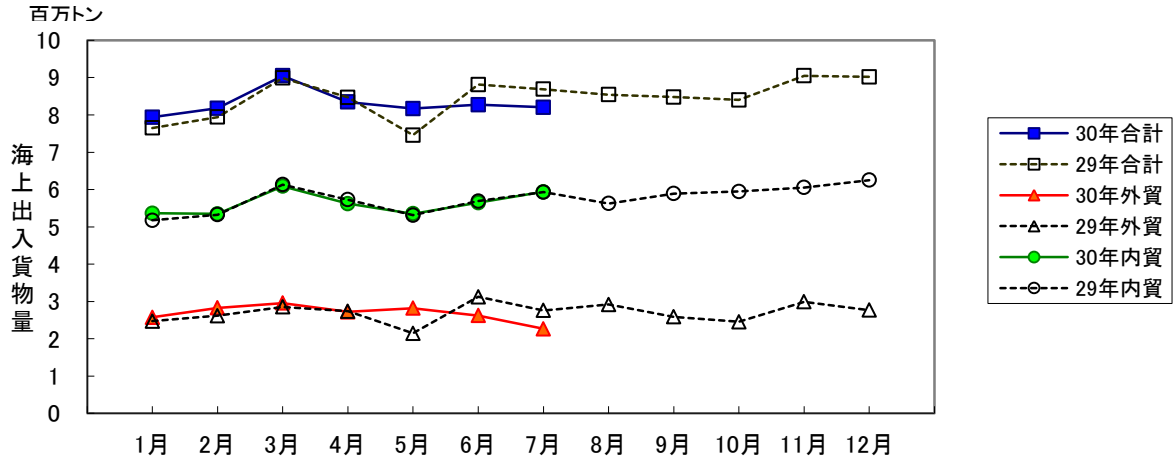


(単位:隻・総トン)

	7月		1月以降累計	
	隻数	総トン数	隻数	総トン数
合計	4,452 (93.6)	8,474,758 (96.5)	31,682 (99.8)	58,760,300 (100.4)
外航船	346 (93.8)	4,821,789 (96.6)	2,453 (95.6)	33,507,167 (100.0)
内航船	4,106 (93.6)	3,652,969 (96.4)	29,229 (100.2)	25,253,133 (101.1)

( )内前年同期比

### 1.3 海上出入貨物



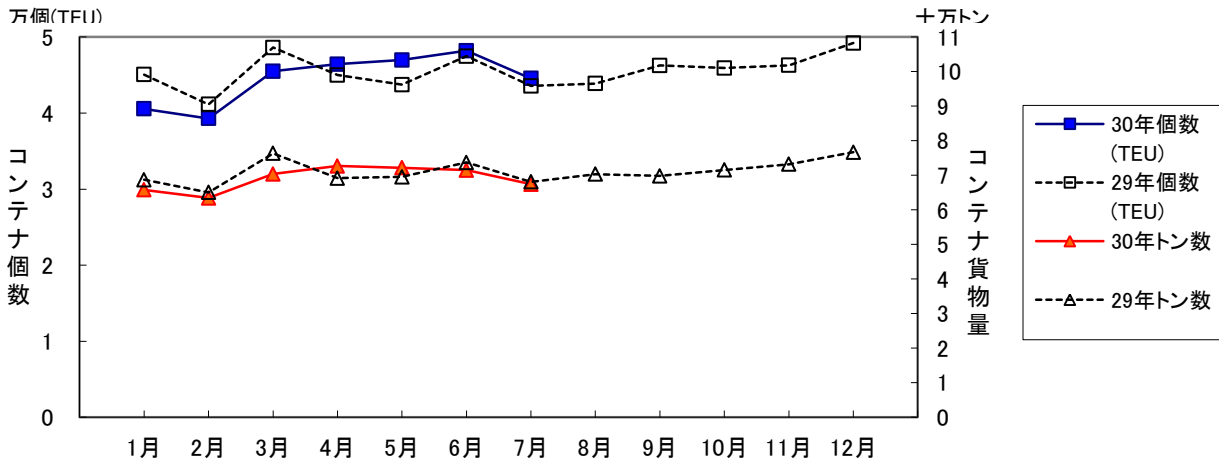
(単位:トン)

	7 月			1月以降累計		
	計	輸移出	輸移入	計	輸移出	輸移入
合計	8,203,731 ( 94.4)	3,328,829 ( 97.7)	4,874,902 ( 92.4)	58,156,762 ( 100.3)	22,850,655 ( 100.7)	35,306,107 ( 99.9)
外航貨物	2,266,675 ( 82.2)	568,090 ( 101.9)	1,698,585 ( 77.2)	18,797,560 ( 100.4)	4,192,351 ( 98.5)	14,605,209 ( 101.0)
内航貨物	5,937,056 ( 100.1)	2,760,739 ( 96.8)	3,176,317 ( 103.2)	39,359,202 ( 100.2)	18,658,304 ( 101.2)	20,700,898 ( 99.2)

( )内前年同期比

### 1.4 コンテナ貨物

コンテナ貨物は海上出入貨物の内数である。個数は実空20フィート換算(TEU)による。



(単位:TEU・トン)

		7 月			1月以降累計		
		計	輸移出	輸移入	計	輸移出	輸移入
合計	TEU	44,559 ( 102.3)	22,639 ( 100.9)	21,920 ( 103.8)	311,511 ( 99.0)	156,712 ( 98.2)	154,799 ( 99.8)
	トン	674,448 ( 99.0)	322,366 ( 98.4)	352,082 ( 99.5)	4,834,554 ( 98.5)	2,304,093 ( 97.8)	2,530,461 ( 99.2)
外 貨	TEU	37,986 ( 100.3)	19,342 ( 100.4)	18,644 ( 100.1)	272,964 ( 100.7)	137,882 ( 99.2)	135,082 ( 102.3)
	トン	623,000 ( 100.7)	294,539 ( 102.9)	328,461 ( 98.8)	4,469,575 ( 99.8)	2,066,766 ( 98.3)	2,402,809 ( 101.1)
内 貨	TEU	6,573 ( 115.9)	3,297 ( 104.1)	3,276 ( 130.8)	38,547 ( 88.3)	18,830 ( 91.5)	19,717 ( 85.5)
	トン	51,448 ( 82.0)	27,827 ( 67.1)	23,621 ( 111.1)	364,979 ( 85.2)	237,327 ( 93.3)	127,652 ( 73.3)

( )内前年同期比

## 2. 入港船舶

### 2.1 入港船舶月別前年比較表

(単位:隻・トン)

		合 計		外 航 船		内 航 船	
		隻数	総トン数	隻数	総トン数	隻数	総トン数
1月	30年	4,540	8,104,144	326	4,417,733	4,214	3,686,411
	29年	4,530	7,801,120	369	4,262,544	4,161	3,538,576
2月	30年	4,379	7,831,229	340	4,523,072	4,039	3,308,157
	29年	4,278	8,044,955	342	4,788,540	3,936	3,256,415
3月	30年	4,633	8,710,604	344	4,910,640	4,289	3,799,964
	29年	4,671	8,619,995	387	4,802,325	4,284	3,817,670
4月	30年	4,433	8,247,592	370	4,768,523	4,063	3,479,069
	29年	4,430	8,265,773	368	4,726,244	4,062	3,539,529
5月	30年	4,694	8,495,761	365	4,817,857	4,329	3,677,904
	29年	4,710	7,734,041	351	4,190,725	4,359	3,543,316
6月	30年	4,551	8,896,212	362	5,247,553	4,189	3,648,659
	29年	4,360	9,256,418	380	5,759,924	3,980	3,496,494
7月	30年	4,452	8,474,758	346	4,821,789	4,106	3,652,969
	29年	4,757	8,782,769	369	4,993,472	4,388	3,789,297
8月	30年						
	29年	4,239	8,786,681	370	5,203,832	3,869	3,582,849
9月	30年						
	29年	4,545	8,460,594	341	4,844,343	4,204	3,616,251
10月	30年						
	29年	4,794	8,018,232	340	4,258,943	4,454	3,759,289
11月	30年						
	29年	4,717	8,389,625	383	4,679,352	4,334	3,710,273
12月	30年						
	29年	4,898	8,700,827	387	4,823,876	4,511	3,876,951
合計	30年						
	29年	54,929	100,861,030	4,387	57,334,120	50,542	43,526,910

累計	30年	31,682	58,760,300	2,453	33,507,167	29,229	25,253,133
1月～	29年	31,736	58,505,071	2,566	33,523,774	29,170	24,981,297
当月	前年比%	99.8	100.4	95.6	100.0	100.2	101.1

## 2. 2 入港船舶用途別表

(単位：隻・トン)

	合 計				外 航 船				内 航 船			
	隻 数		総トン数		隻 数		総トン数		隻 数		総トン数	
	当月	累計	当月	累計	当月	累計	当月	累計	当月	累計	当月	累計
<b>合 計</b>	4,452	31,682	8,474,758	58,760,300	346	2,453	4,821,789	33,507,167	4,106	29,229	3,652,969	25,253,133
(対前年同月・同期比%)	94	100	96	100	94	96	97	100	94	100	96	101
<b>商 船</b>	3,912	27,931	6,094,013	43,197,423	343	2,444	4,808,582	33,476,812	3,569	25,487	1,285,431	9,720,611
客 船	2,020	14,113	488,034	2,191,220	3	17	449,711	1,900,732	2,017	14,096	38,323	290,488
貨 客 船	93	616	9,162	81,199	-	2	-	21,888	93	614	9,162	59,311
一 般 貨 物 船	988	7,202	2,269,949	15,026,617	128	945	1,887,141	12,351,301	860	6,257	382,808	2,675,316
油 送 船	173	1,373	84,799	666,410	1	8	1,815	14,520	172	1,365	82,984	651,890
L P G 船	11	105	22,695	166,031	1	7	16,823	101,383	10	98	5,872	64,648
L N G 船	6	70	275,436	3,755,439	2	29	263,704	3,225,547	4	41	11,732	529,892
プロダクトオイルタンカー	8	54	5,486	46,863	-	2	-	9,174	8	52	5,486	37,689
内航ケミカル船	128	898	59,243	421,296	1	7	999	7,055	127	891	58,244	414,241
外航ケミカル船	12	60	31,456	185,244	12	60	31,456	185,244	-	-	-	-
その他タンカー・タンク船	8	44	11,686	55,391	-	1	-	1,913	8	43	11,686	53,478
穀 物 船	-	-	-	-	-	-	-	-	-	-	-	-
材 木 船	-	-	-	-	-	-	-	-	-	-	-	-
チ ッ プ 船	-	-	-	-	-	-	-	-	-	-	-	-
鋼 材 船	11	99	8,239	70,299	-	-	-	-	11	99	8,239	70,299
砂利・砂・石材船	93	714	68,063	526,619	-	-	-	-	93	714	68,063	526,619
セ メ ン ト 船	92	680	117,110	926,755	-	3	-	11,376	92	677	117,110	915,379
石 炭 船	2	7	136,524	642,066	2	7	136,524	642,066	-	-	-	-
鉱 石 船	1	17	90,111	1,629,743	1	17	90,111	1,629,743	-	-	-	-
自動車専用船	34	236	454,325	3,521,858	4	37	119,506	1,283,683	30	199	334,819	2,238,175
その他専用船	17	121	106,400	729,751	1	2	9,557	15,855	16	119	96,843	713,896
フルコンテナ船	196	1,330	1,737,444	11,400,664	169	1,143	1,683,883	11,080,423	27	187	53,561	320,241
セミコンテナ船	14	102	37,796	247,608	13	83	37,297	238,127	1	19	499	9,481
R O R O 船	5	90	80,055	906,350	5	74	80,055	756,782	-	16	-	149,568
<b>自動車航送船</b>	182	1,183	2,153,613	13,975,599	-	-	-	-	182	1,183	2,153,613	13,975,599
<b>漁 船</b>	21	139	105	695	-	-	-	-	21	139	105	695
<b>そ の 他</b>	337	2,429	227,027	1,586,583	3	9	13,207	30,355	334	2,420	213,820	1,556,228
作業船(自航船)	29	197	34,333	319,585	1	3	7,960	17,778	28	194	26,373	301,807
パ ト ロ ー ル 船	132	905	8,710	55,111	-	-	-	-	132	905	8,710	55,111
曳 船 ・ 押 船	38	355	7,515	51,056	1	4	495	1,866	37	351	7,020	49,190
訓 練 船	-	7	-	38,548	-	-	-	-	-	7	-	38,548
軍 艦	-	2	-	14,150	-	-	-	-	-	2	-	14,150
その他の船舶(自航船)	138	963	176,469	1,108,133	1	2	4,752	10,711	137	961	171,717	1,097,422

### 3. 海上出入貨物

#### 3.1 海上出入貨物月別前年比較表(トン数)

(単位:トン)

		合計	外貿計	輸出	輸入	内貿計	移出	移入
1月	30年	7,938,147	2,574,584	516,335	2,058,249	5,363,563	2,597,198	2,766,365
	29年	7,648,522	2,473,032	577,283	1,895,749	5,175,490	2,439,136	2,736,354
2月	30年	8,178,871	2,830,064	569,279	2,260,785	5,348,807	2,536,302	2,812,505
	29年	7,942,092	2,617,405	645,527	1,971,878	5,324,687	2,456,975	2,867,712
3月	30年	9,049,334	2,958,119	641,925	2,316,194	6,091,215	2,906,287	3,184,928
	29年	8,989,010	2,855,635	631,467	2,224,168	6,133,375	2,826,889	3,306,486
4月	30年	8,344,188	2,723,301	605,722	2,117,579	5,620,887	2,666,424	2,954,463
	29年	8,470,152	2,739,805	630,102	2,109,703	5,730,347	2,681,900	3,048,447
5月	30年	8,169,762	2,820,541	632,734	2,187,807	5,349,221	2,539,005	2,810,216
	29年	7,459,105	2,146,718	586,239	1,560,479	5,312,387	2,504,780	2,807,607
6月	30年	8,272,729	2,624,276	658,266	1,966,010	5,648,453	2,652,349	2,996,104
	29年	8,815,139	3,125,178	626,203	2,498,975	5,689,961	2,669,607	3,020,354
7月	30年	8,203,731	2,266,675	568,090	1,698,585	5,937,056	2,760,739	3,176,317
	29年	8,687,156	2,758,160	557,636	2,200,524	5,928,996	2,850,891	3,078,105
8月	30年							
	29年	8,543,098	2,917,597	585,700	2,331,897	5,625,501	2,686,009	2,939,492
9月	30年							
	29年	8,478,376	2,588,287	627,585	1,960,702	5,890,089	2,830,012	3,060,077
10月	30年							
	29年	8,401,069	2,455,493	612,806	1,842,687	5,945,576	2,829,642	3,115,934
11月	30年							
	29年	9,048,880	2,992,281	607,925	2,384,356	6,056,599	2,881,085	3,175,514
12月	30年							
	29年	9,017,770	2,766,952	696,872	2,070,080	6,250,818	2,942,269	3,308,549
合計	30年							
	29年	101,500,369	32,436,543	7,385,345	25,051,198	69,063,826	32,599,195	36,464,631

累計	30年	58,156,762	18,797,560	4,192,351	14,605,209	39,359,202	18,658,304	20,700,898
1月～	29年	58,011,176	18,715,933	4,254,457	14,461,476	39,295,243	18,430,178	20,865,065
当月	前年比%	100.3	100.4	98.5	101.0	100.2	101.2	99.2

### 3.2 海上出入貨物外貿相手国(1月以降累計上位10カ国)

合計

(単位:トン)

順位	仕向仕出国・地域	7月		前年同月比 %	1月以降累計		前年累計比 %
		30年	29年		30年	29年	
1(1)	オーストラリア	860,183	1,011,354	85.1	6,040,451	6,466,538	93.4
2(2)	中国	305,557	335,149	91.2	2,649,029	2,447,945	108.2
3(3)	韓国	307,896	284,283	108.3	2,239,967	2,135,234	104.9
4(4)	カナダ	95,993	150,491	63.8	1,350,010	1,349,235	100.1
5(5)	台湾	130,424	128,206	101.7	950,520	960,410	99.0
6(6)	インドネシア	61,056	63,371	96.3	930,804	925,671	100.6
7(7)	ロシア	28,750	34,426	83.5	865,276	812,450	106.5
8(10)	マレーシア	11,604	261,477	4.4	652,015	576,187	113.2
9(11)	タイ	113,449	79,173	143.3	527,572	477,530	110.5
10(9)	アメリカ	112,102	64,643	173.4	512,610	588,990	87.0
	その他	239,661	345,587	69.3	2,079,306	1,975,743	105.2
	合計	2,266,675	2,758,160	82.2	18,797,560	18,715,933	100.4

( )内は前年同月累計順位

輸出

(単位:トン)

順位	仕向仕出国・地域	7月		前年同月比 %	1月以降累計		前年累計比 %
		30年	29年		30年	29年	
1(1)	韓国	161,679	154,106	104.9	1,239,117	1,251,752	99.0
2(2)	中国	124,348	117,260	106.0	810,944	905,986	89.5
3(3)	台湾	78,443	78,309	100.2	564,197	559,006	100.9
4(4)	インド	37,682	40,090	94.0	265,323	282,791	93.8
5(5)	タイ	33,970	39,019	87.1	234,459	248,511	94.3
6(6)	中国(ホンコン)	24,971	25,019	99.8	185,205	174,403	106.2
7(10)	オーストラリア	-	-	-	145,011	75,947	190.9
8(8)	ベトナム	20,542	18,124	113.3	106,301	95,208	111.7
9(13)	シンガポール	28,434	18,729	151.8	80,583	49,576	162.5
10(9)	メキシコ	12,870	15,102	85.2	78,701	78,800	99.9
	その他	45,151	51,878	87.0	482,510	532,477	90.6
	合計	568,090	557,636	101.9	4,192,351	4,254,457	98.5

( )内は前年同月累計順位

輸入

(単位:トン)

順位	仕向仕出国・地域	7月		前年同月比 %	1月以降累計		前年累計比 %
		30年	29年		30年	29年	
1(1)	オーストラリア	860,183	1,011,354	85.1	5,895,440	6,390,591	92.3
2(2)	中国	181,209	217,889	83.2	1,838,085	1,541,959	119.2
3(3)	カナダ	85,017	148,499	57.3	1,288,871	1,315,344	98.0
4(4)	韓国	146,217	130,177	112.3	1,000,850	883,482	113.3
5(5)	インドネシア	56,520	54,258	104.2	868,167	858,368	101.1
6(6)	ロシア	22,750	31,499	72.2	828,452	793,509	104.4
7(8)	マレーシア	11,604	261,477	4.4	598,572	530,751	112.8
8(9)	アメリカ	112,102	59,006	190.0	434,292	436,827	99.4
9(10)	台湾	51,981	49,897	104.2	386,323	401,404	96.2
10(11)	タイ	79,479	40,154	197.9	293,113	229,019	128.0
	その他	91,523	196,314	46.6	1,173,044	1,080,222	108.6
	合計	1,698,585	2,200,524	77.2	14,605,209	14,461,476	101.0

( )内は前年同月累計順位



### 3. 3 海上出入貨物品種別表

(単位:トン・%)

	合 計				外 貿 計				内 貿 計			
	当 月	前年比	累 計	前年比	当 月	前年比	累 計	前年比	当 月	前年比	累 計	前年比
<b>合 計</b>	8,203,731	94.4	58,156,762	100.3	2,266,675	82.2	18,797,560	100.4	5,937,056	100.1	39,359,202	100.2
<b>1 農水産品 小 計</b>	44,350	93.9	342,963	96.6	23,177	89.8	208,454	103.5	21,173	99.0	134,509	87.5
1 麦	178	12.4	2,358	27.1	178	-	668	159.0	-	-	1,690	20.4
2 米	2,003	23.5	10,068	52.9	2,000	25.0	8,107	100.4	3	0.6	1,961	17.9
3 とうもろこし	18,720	128.2	138,030	99.7	-	-	29,662	92.0	18,720	128.2	108,368	102.0
4 豆類	930	137.2	18,964	166.3	930	188.6	17,405	189.8	-	-	1,559	69.7
5 その他雑穀	2,638	119.9	10,850	71.2	1,217	-	1,267	25.6	1,421	64.6	9,583	93.0
6 野菜・果物	6,178	83.3	40,597	92.5	6,127	88.5	39,074	95.9	51	10.4	1,523	48.7
7 綿花	-	-	-	-	-	-	-	-	-	-	-	-
8 その他農産品	2,170	127.7	34,943	102.9	2,142	162.5	30,539	92.5	28	7.3	4,404	475.6
9 羊毛	-	-	-	-	-	-	-	-	-	-	-	-
10 その他畜産品	6,118	147.6	34,074	124.3	5,426	140.7	32,084	125.5	692	239.4	1,990	108.7
11 水産品	5,415	83.0	53,079	93.1	5,157	98.6	49,648	105.2	258	20.0	3,431	35.0
<b>2 林産品 小 計</b>	21,543	104.2	154,747	90.6	18,981	141.7	127,779	105.4	2,562	35.2	26,968	54.5
12 原木	490	371.2	3,103	62.7	489	370.5	3,096	74.7	1	-	7	0.9
13 製材	608	41.6	6,629	73.9	608	90.7	4,861	122.4	-	-	1,768	35.4
14 樹脂類	17,232	109.3	131,918	99.5	17,232	141.3	115,824	105.9	-	-	16,094	69.2
15 木材チップ	2,587	88.6	9,538	45.5	26	-	504	80.5	2,561	87.7	9,034	44.5
16 その他林産品	84	178.7	809	91.9	84	178.7	744	100.0	-	-	65	47.8
17 薪炭	542	152.7	2,750	115.6	542	152.7	2,750	115.6	-	-	-	-
<b>3 鉱産品 小 計</b>	1,528,190	81.8	12,448,686	98.0	1,194,066	80.7	9,762,719	97.2	334,124	86.1	2,685,967	101.0
18 石炭	676,624	88.8	5,582,024	99.1	572,477	85.8	4,958,203	99.2	104,147	110.2	623,821	98.0
19 鉄鉱石	559,626	76.1	4,277,006	94.9	559,626	76.1	4,271,416	95.2	-	-	5,590	26.9
20 金属鉱	471	33.5	9,773	38.3	439	31.3	7,799	45.7	32	-	1,974	23.3
21 砂利・砂	76,439	62.2	733,068	94.9	448	77.9	8,369	22.7	75,991	62.1	724,699	98.5
22 石材	11,036	140.4	82,503	126.3	6,772	86.1	46,936	87.8	4,264	-	35,567	299.7
23 原油	-	-	69,025	76.0	-	-	-	-	-	-	69,025	76.0
24 リン鉱石	-	-	-	-	-	-	-	-	-	-	-	-
25 石灰石	89,725	92.9	738,516	108.0	-	-	1,623	737.7	89,725	93.0	736,893	107.8
26 原塩	4,520	220.6	37,928	130.0	20	69.0	6,363	573.2	4,500	222.8	31,565	112.5
27 非金属鉱物	109,749	78.9	918,843	102.1	54,284	81.5	462,010	101.2	55,465	76.5	456,833	103.2
<b>4 金属機械工業品 小 計</b>	5,403,404	102.5	35,027,186	100.3	458,826	102.0	3,220,722	98.1	4,944,578	102.6	31,806,464	100.5
28 鉄鋼	35,510	101.4	229,186	103.9	33,052	145.4	204,045	105.0	2,458	20.0	25,141	96.3
29 鋼材	513,030	95.2	3,601,324	93.0	131,932	90.3	936,766	88.4	381,098	97.0	2,664,558	94.7
30 非鉄金属	44,389	83.3	359,115	109.6	38,572	86.8	318,284	108.0	5,817	65.8	40,831	123.8
31 金属製品	115,812	113.4	834,159	96.5	107,666	126.3	758,001	103.5	8,146	48.1	76,158	57.8
32 鉄道車両	31	119.2	225	55.3	31	119.2	225	55.3	-	-	-	-
33 完成自動車	4,478,980	104.3	28,529,984	101.5	4,545	36.9	57,482	91.5	4,474,435	104.5	28,472,502	101.5
34 その他輸送用車両	42	233.3	815	260.4	42	233.3	815	612.8	-	-	-	-
35 二輪自動車	511	119.4	4,612	127.9	511	124.0	4,315	133.1	-	-	297	81.6
36 自動車部品	86,976	93.3	594,367	94.1	77,701	106.1	509,808	100.9	9,275	46.3	84,559	66.9
37 その他輸送機械	61,865	78.1	418,546	103.4	2,132	45.0	18,389	85.0	59,733	80.2	400,157	104.4
38 産業機械	45,816	114.3	293,195	113.4	42,716	131.5	259,957	125.6	3,100	40.7	33,238	64.5
39 電気機械	15,232	59.3	118,292	63.1	14,736	66.4	110,173	67.7	496	14.2	8,119	32.6

40	測量・光学・医療用機械	4,789	88.4	41,020	101.9	4,789	89.8	40,279	107.2	-	-	741	27.9
41	事務用機器	61	64.9	385	64.0	61	64.9	385	64.0	-	-	-	-
42	その他機械	360	81.1	1,961	93.0	340	79.3	1,798	88.8	20	133.3	163	191.8
<b>5</b>	<b>化学工業品</b>	<b>848,711</b>	<b>77.5</b>	<b>7,825,871</b>	<b>106.3</b>	<b>338,535</b>	<b>62.5</b>	<b>3,950,378</b>	<b>113.4</b>	<b>510,176</b>	<b>92.2</b>	<b>3,875,493</b>	<b>100.0</b>
43	陶磁器	1,542	65.9	12,252	60.3	1,542	67.8	12,083	61.9	-	-	169	21.0
44	セメント	121,803	79.3	918,543	90.5	836	58.9	19,412	237.5	120,967	79.4	899,131	89.3
45	ガラス類	3,628	58.5	32,793	72.9	2,978	82.6	21,058	79.3	650	25.1	11,735	63.7
46	窯業品	15,972	117.3	104,062	94.3	15,559	145.1	93,657	104.5	413	14.3	10,405	50.2
47	重油	45,560	105.2	380,005	119.3	-	-	12,611	31.1	45,560	120.5	367,394	132.2
48	揮発油	72,426	-	364,412	-	8,927	-	22,100	-	63,499	-	342,312	-
49	その他の石油	60,985	53.7	443,332	57.2	5,433	599.0	16,768	333.8	55,552	49.3	426,564	55.4
50	LNG(液化天然ガス)	69,190	21.7	2,079,719	121.1	64,990	21.0	2,037,635	122.6	4,200	44.4	42,084	76.8
51	LPG(液化石油ガス)	3,454	75.9	36,780	92.9	-	-	-	-	3,454	75.9	36,780	92.9
52	その他石油製品	7,254	178.4	42,147	64.0	4,774	286.2	29,889	55.4	2,480	103.4	12,258	102.5
53	コークス	154,553	119.6	1,305,799	123.8	39,085	124.0	352,273	111.4	115,468	118.2	953,526	129.1
54	石炭製品	34,870	72.7	286,978	88.9	3,927	40.5	78,678	91.8	30,943	80.8	208,300	87.8
55	化学薬品	171,116	103.0	1,200,483	100.8	114,320	119.7	756,646	111.1	56,796	80.4	443,837	86.9
56	化学肥料	28,398	121.3	162,118	85.9	23,295	144.3	104,018	94.1	5,103	70.2	58,100	74.4
57	染料・塗料・合成樹脂・その他化学工業品	57,960	84.6	456,448	92.3	52,869	98.9	393,550	102.1	5,091	33.8	62,898	57.7
<b>6</b>	<b>軽工業品</b>	<b>58,070</b>	<b>85.5</b>	<b>415,865</b>	<b>88.4</b>	<b>30,399</b>	<b>109.3</b>	<b>173,726</b>	<b>96.6</b>	<b>27,671</b>	<b>69.0</b>	<b>242,139</b>	<b>83.2</b>
58	紙・パルプ	8,011	59.3	67,913	62.0	1,232	86.6	10,305	53.7	6,779	56.1	57,608	63.7
59	糸及び紡績半製品	6,144	142.1	43,562	113.9	6,144	157.0	41,129	116.4	-	-	2,433	83.3
60	その他繊維工業品	2,747	159.8	16,978	131.6	2,747	159.8	16,918	131.1	-	-	60	-
61	砂糖	11,585	86.4	57,165	75.1	11,583	96.8	41,645	78.7	2	0.1	15,520	66.8
62	製造食品	8,056	84.8	58,975	87.5	7,181	117.5	51,018	108.3	875	25.8	7,957	39.2
63	飲料	1,556	35.1	17,160	79.2	651	45.2	7,023	103.0	905	30.3	10,137	68.3
64	水	19,407	96.4	150,624	106.6	297	89.2	2,200	101.7	19,110	96.5	148,424	106.7
65	たばこ	174	31.3	1,087	82.9	174	31.3	1,087	82.9	-	-	-	-
66	その他食料工業品	390	109.9	2,401	116.7	390	110.2	2,401	118.9	-	-	-	-
<b>7</b>	<b>雑工業品</b>	<b>85,612</b>	<b>86.7</b>	<b>620,575</b>	<b>95.0</b>	<b>81,290</b>	<b>96.2</b>	<b>577,363</b>	<b>103.5</b>	<b>4,322</b>	<b>30.2</b>	<b>43,212</b>	<b>45.5</b>
67	がん具	224	88.5	1,857	118.7	208	85.6	1,788	121.5	16	160.0	69	73.4
68	衣服・身廻品・はきもの	7,040	89.3	52,841	84.2	7,038	90.1	52,308	84.2	2	3.0	533	82.1
69	文房具・運動娯楽用品・楽器	2,824	72.7	20,221	76.5	2,818	83.9	19,026	83.8	6	1.1	1,195	32.0
70	家具装備品	16,357	74.5	136,322	95.1	15,214	76.0	121,969	94.7	1,143	59.2	14,353	98.0
71	その他日用品	3,790	173.7	13,485	85.6	3,790	320.6	13,324	91.3	-	-	161	13.7
72	ゴム製品	47,937	100.5	330,545	108.6	44,804	108.3	309,560	119.5	3,133	49.5	20,985	46.1
73	木製品	4,364	50.9	37,837	67.7	4,348	78.6	34,230	92.7	16	0.5	3,607	19.0
74	その他製造工業品	3,076	48.2	27,467	64.4	3,070	61.7	25,158	77.7	6	0.4	2,309	22.6
<b>8</b>	<b>特殊品</b>	<b>213,851</b>	<b>97.0</b>	<b>1,320,869</b>	<b>96.5</b>	<b>121,401</b>	<b>89.6</b>	<b>776,419</b>	<b>92.5</b>	<b>92,450</b>	<b>108.8</b>	<b>544,450</b>	<b>102.8</b>
75	金属くず	85,879	107.1	538,327	103.7	64,479	105.5	398,341	99.6	21,400	112.1	139,986	117.5
76	再利用資材	21,554	63.4	172,808	75.9	19,721	71.0	145,810	79.6	1,833	29.6	26,998	60.7
77	動植物性製造飼肥料	19,134	89.7	128,194	99.7	15,588	121.4	88,929	118.9	3,546	41.7	39,265	73.0
78	廃棄物	2,999	90.3	20,881	98.2	-	-	247	193.0	2,999	90.3	20,634	97.6
79	廃土砂	16,637	131.5	82,694	87.4	-	-	-	-	16,637	131.5	82,694	87.4
80	輸送用容器	21,872	60.9	155,545	82.5	20,159	69.7	135,073	88.6	1,713	24.6	20,472	56.7
81	取合せ品	45,776	138.7	222,420	117.4	1,454	30.5	8,019	27.6	44,322	156.9	214,401	133.7
<b>9</b>	<b>分類不能のもの</b>	<b>-</b>	<b>-</b>	<b>-</b>	<b>-</b>	<b>-</b>	<b>-</b>	<b>-</b>	<b>-</b>	<b>-</b>	<b>-</b>	<b>-</b>	<b>-</b>
82	分類不能のもの	-	-	-	-	-	-	-	-	-	-	-	-

(単位:トン)

	輸 出		輸 入		移 出		移 入	
	当月	累計	当月	累計	当月	累計	当月	累計
<b>合 計</b>	568,090	4,192,351	1,698,585	14,605,209	2,760,739	18,658,304	3,176,317	20,700,898
<b>1 農水産品</b> <b>小 計</b>	1,239	19,913	21,938	188,541	175	2,258	20,998	132,251
1 麦	6	6	172	662	-	650	-	1,040
2 米	-	-	2,000	8,107	3	151	-	1,810
3 とうもろこし	-	-	-	29,662	-	-	18,720	108,368
4 豆類	-	149	930	17,256	-	-	-	1,559
5 その他雑穀	-	-	1,217	1,267	-	-	1,421	9,583
6 野菜・果物	-	119	6,127	38,955	3	294	48	1,229
7 綿花	-	-	-	-	-	-	-	-
8 その他農産品	578	14,864	1,564	15,675	2	115	26	4,289
9 羊毛	-	-	-	-	-	-	-	-
10 その他畜産品	396	2,488	5,030	29,596	167	1,044	525	946
11 水産品	259	2,287	4,898	47,361	-	4	258	3,427
<b>2 林産品</b> <b>小 計</b>	158	1,045	18,823	126,734	2,562	9,876	-	17,092
12 原木	80	326	409	2,770	1	7	-	-
13 製材	-	-	608	4,861	-	-	-	1,768
14 樹脂類	12	81	17,220	115,743	-	1,290	-	14,804
15 木材チップ	-	-	26	504	2,561	8,514	-	520
16 その他林産品	66	638	18	106	-	65	-	-
17 薪炭	-	-	542	2,750	-	-	-	-
<b>3 鉱産品</b> <b>小 計</b>	1,870	158,253	1,192,196	9,604,466	137,489	1,125,237	196,635	1,560,730
18 石炭	-	-	572,477	4,958,203	98,600	575,441	5,547	48,380
19 鉄鉱石	-	-	559,626	4,271,416	-	2,390	-	3,200
20 金属鉱	328	4,054	111	3,745	32	64	-	1,910
21 砂利・砂	55	6,193	393	2,176	35,706	417,621	40,285	307,078
22 石材	176	176	6,596	46,760	1	-	4,263	35,566
23 原油	-	-	-	-	-	69,025	-	-
24 リン鉱石	-	-	-	-	-	-	-	-
25 石灰石	-	-	-	1,623	-	-	89,725	736,893
26 原塩	20	60	-	6,303	1,500	9,715	3,000	21,850
27 非金属鉱物	1,291	147,770	52,993	314,240	1,650	50,980	53,815	405,853
<b>4 金属機械工業品</b> <b>小 計</b>	290,937	2,090,989	167,889	1,129,733	2,339,163	15,310,632	2,605,415	16,495,832
28 鉄鋼	2,868	10,275	30,184	193,770	1,536	9,193	922	15,948
29 鋼材	120,392	871,463	11,540	65,303	90,533	698,767	290,565	1,965,791
30 非鉄金属	10,820	128,450	27,752	189,834	3,241	23,086	2,576	17,745
31 金属製品	89,187	610,083	18,479	147,918	2,489	14,457	5,657	61,701
32 鉄道車両	-	72	31	153	-	-	-	-
33 完成自動車	4,485	51,795	60	5,687	2,183,360	14,115,656	2,291,075	14,356,846
34 その他輸送用車両	42	235	-	580	-	-	-	-
35 二輪自動車	473	4,231	38	84	-	297	-	-
36 自動車部品	30,191	174,239	47,510	335,569	3,391	49,088	5,884	35,471
37 その他輸送機械	32	2,458	2,100	15,931	52,911	377,721	6,822	22,436
38 産業機械	23,174	162,356	19,542	97,601	1,207	17,507	1,893	15,731
39 電気機械	5,734	44,701	9,002	65,472	495	4,541	1	3,578



## 4. コンテナ貨物

### 4.1 コンテナ貨物月別前年比較表(個数)

(単位:TEU)

		合計	外 貿			内 貿		
			計	輸出	輸入	計	移出	移入
1月	30年	40,555	35,748	17,474	18,274	4,807	2,534	2,273
	29年	45,060	38,694	18,696	19,998	6,366	2,940	3,426
2月	30年	39,288	34,650	17,545	17,105	4,638	2,776	1,862
	29年	41,156	34,620	19,361	15,259	6,536	3,189	3,347
3月	30年	45,510	39,836	20,851	18,985	5,674	3,162	2,512
	29年	48,619	41,290	20,887	20,403	7,329	2,915	4,414
4月	30年	46,421	41,022	20,116	20,906	5,399	2,272	3,127
	29年	44,991	38,008	20,299	17,709	6,983	3,330	3,653
5月	30年	46,983	42,241	21,077	21,164	4,742	2,040	2,702
	29年	43,742	38,707	19,208	19,499	5,035	2,134	2,901
6月	30年	48,195	41,481	21,477	20,004	6,714	2,749	3,965
	29年	47,487	41,757	21,234	20,523	5,730	2,906	2,824
7月	30年	44,559	37,986	19,342	18,644	6,573	3,297	3,276
	29年	43,557	37,884	19,263	18,621	5,673	3,168	2,505
8月	30年							
	29年	43,875	38,764	19,026	19,738	5,111	2,784	2,327
9月	30年							
	29年	46,265	40,220	20,666	19,554	6,045	2,895	3,150
10月	30年							
	29年	45,921	40,670	20,616	20,054	5,251	2,523	2,728
11月	30年							
	29年	46,292	41,230	20,625	20,605	5,062	2,600	2,462
12月	30年							
	29年	49,217	42,848	22,603	20,245	6,369	2,653	3,716
合計	30年							
	29年	546,182	474,692	242,484	232,208	71,490	34,037	37,453

累計	30年	311,511	272,964	137,882	135,082	38,547	18,830	19,717
1月～	29年	314,612	270,960	138,948	132,012	43,652	20,582	23,070
7月	前年比%	99.0	100.7	99.2	102.3	88.3	91.5	85.5

#### 4.2 コンテナ貨物月別前年比較表(トン数)

(単位:トン)

		合計	外 貿			内 貿		
			計	輸出	輸入	計	移出	移入
1月	30年	658,101	602,956	255,923	347,033	55,145	38,933	16,212
	29年	687,079	625,306	251,965	373,341	61,773	32,376	29,397
2月	30年	634,224	570,969	262,346	308,623	63,255	46,046	17,209
	29年	650,476	598,125	321,104	277,021	52,351	30,773	21,578
3月	30年	703,723	641,064	314,948	326,116	62,659	48,099	14,560
	29年	763,635	696,736	329,696	367,040	66,899	37,941	28,958
4月	30年	726,870	681,150	315,018	366,132	45,720	29,327	16,393
	29年	692,052	616,884	305,381	311,503	75,168	48,831	26,337
5月	30年	722,043	678,090	296,510	381,580	43,953	23,696	20,257
	29年	695,714	639,105	288,176	350,929	56,609	30,219	26,390
6月	30年	715,145	672,346	327,482	344,864	42,799	23,399	19,400
	29年	737,098	684,141	320,188	363,953	52,957	32,780	20,177
7月	30年	674,448	623,000	294,539	328,461	51,448	27,827	23,621
	29年	681,375	618,645	286,140	332,505	62,730	41,461	21,269
8月	30年							
	29年	703,193	649,218	291,738	357,480	53,975	38,244	15,731
9月	30年							
	29年	698,237	633,690	289,457	344,233	64,547	47,673	16,874
10月	30年							
	29年	715,393	655,786	314,980	340,806	59,607	43,264	16,343
11月	30年							
	29年	731,867	663,594	298,285	365,309	68,273	44,182	24,091
12月	30年							
	29年	766,883	703,938	348,879	355,059	62,945	42,777	20,168
合計	30年							
	29年	8,523,002	7,785,168	3,645,989	4,139,179	737,834	470,521	267,313

累計	30年	4,834,554	4,469,575	2,066,766	2,402,809	364,979	237,327	127,652
1月～	29年	4,907,429	4,478,942	2,102,650	2,376,292	428,487	254,381	174,106
7月	前年比%	98.5	99.8	98.3	101.1	85.2	93.3	73.3