



北九州港港湾統計月報

平成30年－2018年－8月

北九州市港湾空港局物流振興課

平成30年12月19日発行



北九州港マスコットキャラクター
「スナQ」

例 言

1. この統計月報は、統計法に基づく港湾調査規則（昭和26年運輸省令第13号）によって、北九州港と内外諸港との間に出入りした船舶・貨物を調査したものを集計した。
2. 入港船舶は、荷役の有無にかかわらず、総トン数5トン以上のものを調査対象とした。
3. 海上出入貨物は船舶及び「はしけ」により出入りしたものをすべて調査対象とした。
4. 貨物のトン数は、原則としてフレート・トンを採用した。したがって容積は1.133立方メートル、重量は1,000キログラムをもって1トンとし、容積または重量のいずれか大なる方をもって計算することを原則とした。ただし、商習慣に従っている貨物は、その習慣に従った。

(注) 本統計月報は速報値のため、後日数値に変更を生ずる場合がある。

問い合わせ先
北九州市港湾空港局港営部物流振興課
TEL 093(321)5941
E-mail:portinfo@kitaqport.or.jp

目 次

1.	概要	
1. 1	平成30年8月概況	1.
1. 2	入港船舶	1.
1. 3	海上出入貨物	2.
1. 4	コンテナ貨物	2.
2.	入港船舶	
2. 1	入港船舶月別前年比較表	3.
2. 2	入港船舶用途別表	4.
3.	海上出入貨物	
3. 1	海上出入貨物月別前年比較表（トン数）	5.
3. 2	海上出入貨物外貿相手国（1月以降累計上位10カ国）	6.
3. 3	海上出入貨物品種別表	7.
4.	コンテナ貨物	
4. 1	コンテナ貨物月別前年比較表（個数）	11.
4. 2	コンテナ貨物月別前年比較表（トン数）	12.

1. 概要

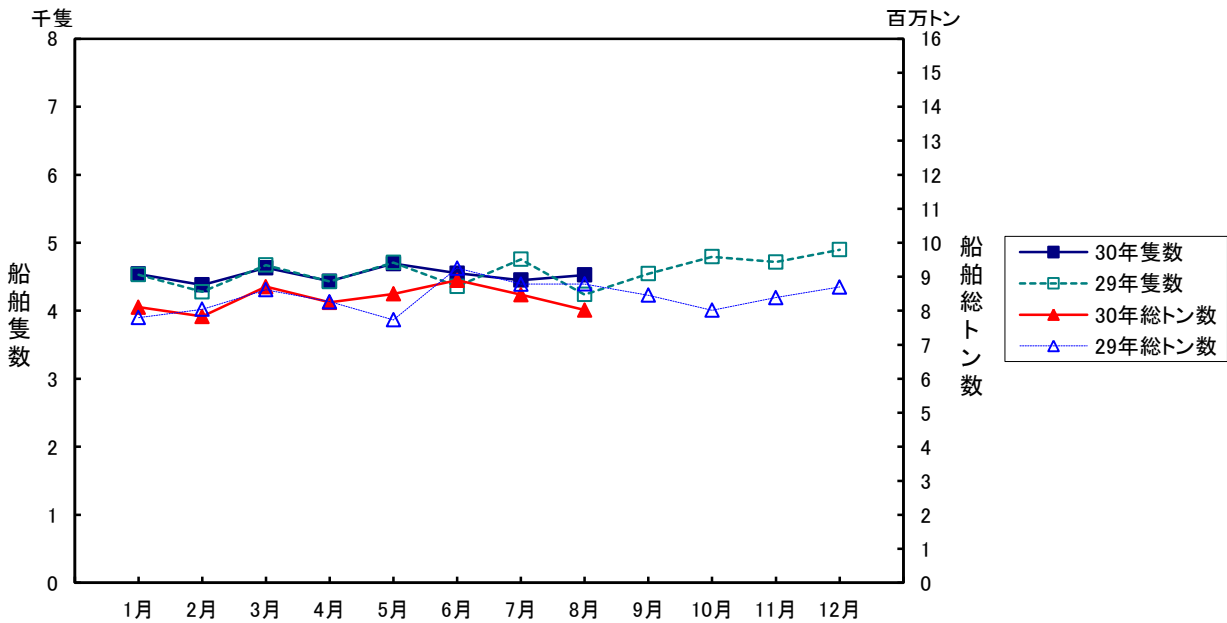
1.1 平成30年8月概況

当月の入港船舶は、4,525隻で前年同月に比べ286隻(6.7%)増、船舶総トン数は、802万トンで前年同月に比べ77万トン(8.7%)減となった。

海上出入貨物は、824万トンで前年同月に比べ30万トン(3.5%)減、このうち外貿易貨物は、246万トンで前年同月に比べ46万トン(15.8%)減、内貿貨物は、579万トンで前年同月に比べ16万トン(2.8%)増となった。

一方、コンテナは実空合計個数(20フィート換算:以下TEUという)45,291個で、前年同月に比べ1,416個(3.2%)増、トン数は、710千トンで前年同月に比べ7千トン(1.0%)増となった。

1.2 入港船舶

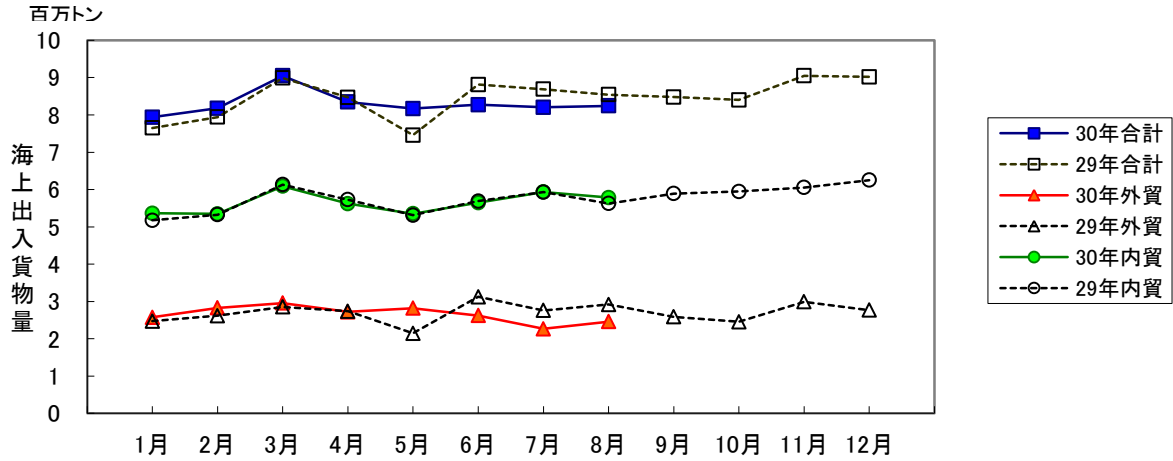


(単位:隻・総トン)

	8月		1月以降累計	
	隻数	総トン数	隻数	総トン数
合計	4,525 (106.7)	8,020,454 (91.3)	36,205 (100.6)	66,780,223 (99.2)
外航船	337 (91.1)	4,489,494 (86.3)	2,790 (95.0)	37,996,661 (98.1)
内航船	4,188 (108.2)	3,530,960 (98.6)	33,415 (101.1)	28,783,562 (100.8)

()内前年同期比

1.3 海上出入貨物



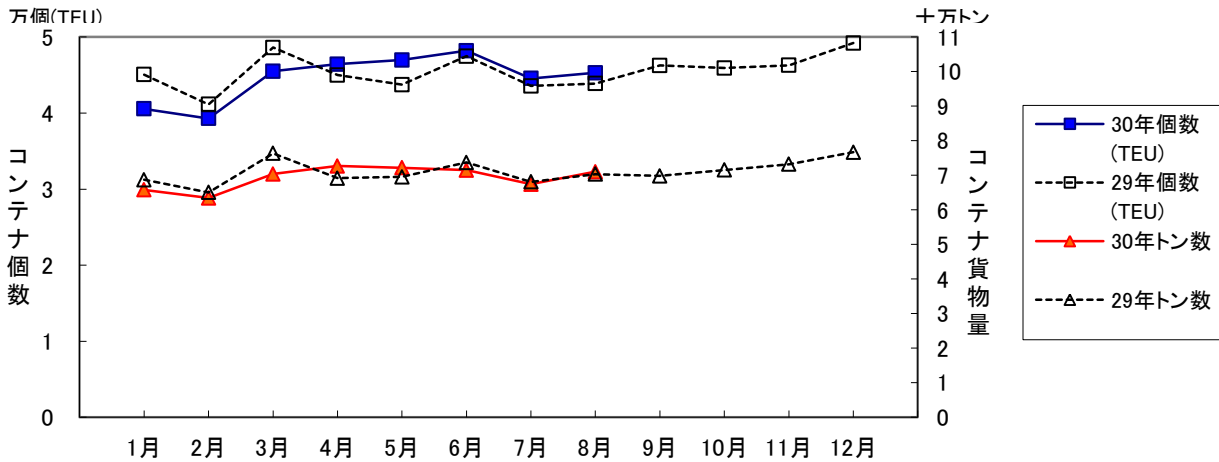
(単位:トン)

	8 月			1月以降累計		
	計	輸移出	輸移入	計	輸移出	輸移入
合計	8,242,982 (96.5)	3,281,754 (100.3)	4,961,228 (94.1)	66,398,092 (99.8)	26,132,409 (100.7)	40,265,683 (99.2)
外航貨物	2,457,814 (84.2)	557,521 (95.2)	1,900,293 (81.5)	21,255,374 (98.3)	4,749,872 (98.1)	16,505,502 (98.3)
内航貨物	5,785,168 (102.8)	2,724,233 (101.4)	3,060,935 (104.1)	45,142,718 (100.5)	21,382,537 (101.3)	23,760,181 (99.8)

()内前年同期比

1.4 コンテナ貨物

コンテナ貨物は海上出入貨物の内数である。個数は実空20フィート換算(TEU)による。



(単位:TEU・トン)

		8 月			1月以降累計		
		計	輸移出	輸移入	計	輸移出	輸移入
合計	TEU	45,291 (103.2)	22,774 (104.4)	22,517 (102.0)	356,802 (99.5)	179,486 (99.0)	177,316 (100.1)
	トン	710,340 (101.0)	350,988 (106.4)	359,352 (96.3)	5,544,894 (98.8)	2,655,081 (98.8)	2,889,813 (98.8)
外貨	TEU	38,065 (98.2)	19,314 (101.5)	18,751 (95.0)	311,029 (100.4)	157,196 (99.5)	153,833 (101.4)
	トン	645,132 (99.4)	311,602 (106.8)	333,530 (93.3)	5,114,707 (99.7)	2,378,368 (99.3)	2,736,339 (100.1)
内貨	TEU	7,226 (141.4)	3,460 (124.3)	3,766 (161.8)	45,773 (93.9)	22,290 (95.4)	23,483 (92.5)
	トン	65,208 (120.8)	39,386 (103.0)	25,822 (164.1)	430,187 (89.2)	276,713 (94.6)	153,474 (80.8)

()内前年同期比

2. 入港船舶

2.1 入港船舶月別前年比較表

(単位:隻・トン)

		合 計		外 航 船		内 航 船	
		隻数	総トン数	隻数	総トン数	隻数	総トン数
1月	30年	4,540	8,104,144	326	4,417,733	4,214	3,686,411
	29年	4,530	7,801,120	369	4,262,544	4,161	3,538,576
2月	30年	4,379	7,831,229	340	4,523,072	4,039	3,308,157
	29年	4,278	8,044,955	342	4,788,540	3,936	3,256,415
3月	30年	4,633	8,710,604	344	4,910,640	4,289	3,799,964
	29年	4,671	8,619,995	387	4,802,325	4,284	3,817,670
4月	30年	4,433	8,247,592	370	4,768,523	4,063	3,479,069
	29年	4,430	8,265,773	368	4,726,244	4,062	3,539,529
5月	30年	4,694	8,495,761	365	4,817,857	4,329	3,677,904
	29年	4,710	7,734,041	351	4,190,725	4,359	3,543,316
6月	30年	4,551	8,896,212	362	5,247,553	4,189	3,648,659
	29年	4,360	9,256,418	380	5,759,924	3,980	3,496,494
7月	30年	4,450	8,474,227	346	4,821,789	4,104	3,652,438
	29年	4,757	8,782,769	369	4,993,472	4,388	3,789,297
8月	30年	4,525	8,020,454	337	4,489,494	4,188	3,530,960
	29年	4,239	8,786,681	370	5,203,832	3,869	3,582,849
9月	30年						
	29年	4,545	8,460,594	341	4,844,343	4,204	3,616,251
10月	30年						
	29年	4,794	8,018,232	340	4,258,943	4,454	3,759,289
11月	30年						
	29年	4,717	8,389,625	383	4,679,352	4,334	3,710,273
12月	30年						
	29年	4,898	8,700,827	387	4,823,876	4,511	3,876,951
合計	30年						
	29年	54,929	100,861,030	4,387	57,334,120	50,542	43,526,910

累計	30年	36,205	66,780,223	2,790	37,996,661	33,415	28,783,562
1月～	29年	35,975	67,291,752	2,936	38,727,606	33,039	28,564,146
当月	前年比%	100.6	99.2	95.0	98.1	101.1	100.8

2. 2 入港船舶用途別表

(単位：隻・トン)

	合 計				外 航 船				内 航 船			
	隻 数		総トン数		隻 数		総トン数		隻 数		総トン数	
	当月	累計	当月	累計	当月	累計	当月	累計	当月	累計	当月	累計
合 計	4,525	36,205	8,020,454	66,780,223	337	2,790	4,489,494	37,996,661	4,188	33,415	3,530,960	28,783,562
(対前年同月・同期比%)	107	101	91	99	91	95	86	98	108	101	99	101
商 船	3,969	31,898	5,674,778	48,871,670	335	2,779	4,476,782	37,953,594	3,634	29,119	1,197,996	10,918,076
客 船	2,089	16,202	450,103	2,641,323	4	21	410,378	2,311,110	2,085	16,181	39,725	330,213
貨 客 船	97	713	9,215	90,414	-	2	-	21,888	97	711	9,215	68,526
一 般 貨 物 船	964	8,165	2,024,913	17,051,331	122	1,067	1,672,934	14,024,235	842	7,098	351,979	3,027,096
油 送 船	214	1,587	100,788	767,198	2	10	2,307	16,827	212	1,577	98,481	750,371
L P G 船	17	122	26,469	192,500	1	8	16,823	118,206	16	114	9,646	74,294
L N G 船	7	77	351,945	4,107,384	3	32	340,207	3,565,754	4	45	11,738	541,630
プロダクトオイルタンカー	3	57	1,996	48,859	-	2	-	9,174	3	55	1,996	39,685
内航ケミカル船	137	1,034	68,940	489,904	1	8	999	8,054	136	1,026	67,941	481,850
外航ケミカル船	11	71	25,751	210,995	11	71	25,751	210,995	-	-	-	-
その他タンカー・タンク船	5	49	6,592	61,983	-	1	-	1,913	5	48	6,592	60,070
穀 物 船	-	-	-	-	-	-	-	-	-	-	-	-
材 木 船	-	-	-	-	-	-	-	-	-	-	-	-
チ ッ プ 船	-	-	-	-	-	-	-	-	-	-	-	-
鋼 材 船	15	114	10,733	81,032	-	-	-	-	15	114	10,733	81,032
砂利・砂・石材船	59	773	49,592	576,211	-	-	-	-	59	773	49,592	576,211
セ メ ン ト 船	88	768	112,015	1,038,770	1	4	3,792	15,168	87	764	108,223	1,023,602
石 炭 船	-	7	-	642,066	-	7	-	642,066	-	-	-	-
鉱 石 船	-	17	-	1,629,743	-	17	-	1,629,743	-	-	-	-
自動車専用船	30	266	502,590	4,024,448	7	44	241,841	1,525,524	23	222	260,749	2,498,924
その他専用船	15	136	83,099	812,850	-	2	-	15,855	15	134	83,099	796,995
フルコンテナ船	193	1,523	1,676,552	13,077,216	164	1,307	1,624,481	12,704,904	29	216	52,071	372,312
セミコンテナ船	16	118	38,794	286,402	13	96	37,297	275,424	3	22	1,497	10,978
R O R O 船	9	99	134,691	1,041,041	6	80	99,972	856,754	3	19	34,719	184,287
自動車航送船	181	1,364	2,131,862	16,107,461	-	-	-	-	181	1,364	2,131,862	16,107,461
漁 船	22	161	110	805	-	-	-	-	22	161	110	805
そ の 他	353	2,782	213,704	1,800,287	2	11	12,712	43,067	351	2,771	200,992	1,757,220
作業船(自航船)	26	223	33,967	353,552	1	4	7,960	25,738	25	219	26,007	327,814
パ ト ロ ー ル 船	147	1,052	6,731	61,842	-	-	-	-	147	1,052	6,731	61,842
曳 船 ・ 押 船	48	403	9,051	60,107	-	4	-	1,866	48	399	9,051	58,241
訓 練 船	-	7	-	38,548	-	-	-	-	-	7	-	38,548
軍 艦	-	2	-	14,150	-	-	-	-	-	2	-	14,150
その他の船舶(自航船)	132	1,095	163,955	1,272,088	1	3	4,752	15,463	131	1,092	159,203	1,256,625

3. 海上出入貨物

3.1 海上出入貨物月別前年比較表(トン数)

(単位:トン)

		合計	外貿計	輸出	輸入	内貿計	移出	移入
1月	30年	7,938,147	2,574,584	516,335	2,058,249	5,363,563	2,597,198	2,766,365
	29年	7,648,522	2,473,032	577,283	1,895,749	5,175,490	2,439,136	2,736,354
2月	30年	8,178,871	2,830,064	569,279	2,260,785	5,348,807	2,536,302	2,812,505
	29年	7,942,092	2,617,405	645,527	1,971,878	5,324,687	2,456,975	2,867,712
3月	30年	9,049,334	2,958,119	641,925	2,316,194	6,091,215	2,906,287	3,184,928
	29年	8,989,010	2,855,635	631,467	2,224,168	6,133,375	2,826,889	3,306,486
4月	30年	8,344,188	2,723,301	605,722	2,117,579	5,620,887	2,666,424	2,954,463
	29年	8,470,152	2,739,805	630,102	2,109,703	5,730,347	2,681,900	3,048,447
5月	30年	8,169,762	2,820,541	632,734	2,187,807	5,349,221	2,539,005	2,810,216
	29年	7,459,105	2,146,718	586,239	1,560,479	5,312,387	2,504,780	2,807,607
6月	30年	8,272,729	2,624,276	658,266	1,966,010	5,648,453	2,652,349	2,996,104
	29年	8,815,139	3,125,178	626,203	2,498,975	5,689,961	2,669,607	3,020,354
7月	30年	8,202,079	2,266,675	568,090	1,698,585	5,935,404	2,760,739	3,174,665
	29年	8,687,156	2,758,160	557,636	2,200,524	5,928,996	2,850,891	3,078,105
8月	30年	8,242,982	2,457,814	557,521	1,900,293	5,785,168	2,724,233	3,060,935
	29年	8,543,098	2,917,597	585,700	2,331,897	5,625,501	2,686,009	2,939,492
9月	30年							
	29年	8,478,376	2,588,287	627,585	1,960,702	5,890,089	2,830,012	3,060,077
10月	30年							
	29年	8,401,069	2,455,493	612,806	1,842,687	5,945,576	2,829,642	3,115,934
11月	30年							
	29年	9,048,880	2,992,281	607,925	2,384,356	6,056,599	2,881,085	3,175,514
12月	30年							
	29年	9,017,770	2,766,952	696,872	2,070,080	6,250,818	2,942,269	3,308,549
合計	30年							
	29年	101,500,369	32,436,543	7,385,345	25,051,198	69,063,826	32,599,195	36,464,631

累計	30年	66,398,092	21,255,374	4,749,872	16,505,502	45,142,718	21,382,537	23,760,181
1月～	29年	66,554,274	21,633,530	4,840,157	16,793,373	44,920,744	21,116,187	23,804,557
当月	前年比%	99.8	98.3	98.1	98.3	100.5	101.3	99.8

3.2 海上出入貨物外貿相手国(1月以降累計上位10カ国)

合計

(単位:トン)

順位	仕向仕出国・地域	8 月		前年同月比 %	1月以降累計		前年累計比 %
		30年	29年		30年	29年	
1(1)	オーストラリア	572,912	1,078,612	53.1	6,613,363	7,545,150	87.7
2(2)	中 国	473,020	469,506	100.7	3,122,049	2,917,451	107.0
3(3)	韓 国	313,172	309,261	101.3	2,553,139	2,444,495	104.4
4(4)	カ ナ ダ	136,664	180,025	75.9	1,486,674	1,529,260	97.2
5(7)	ロ シ ア	309,413	96,284	321.4	1,174,689	908,734	129.3
6(6)	台 湾	162,510	139,645	116.4	1,113,030	1,100,055	101.2
7(5)	インドネシア	73,887	190,983	38.7	1,004,691	1,116,654	90.0
8(10)	マレーシア	72,193	5,003	1,443.0	724,208	581,190	124.6
9(11)	タ イ	82,503	67,479	122.3	610,075	545,009	111.9
10(8)	ア メ リ カ	87,621	159,264	55.0	600,231	748,254	80.2
	そ の 他	173,919	221,535	78.5	2,253,225	2,197,278	102.5
	合 計	2,457,814	2,917,597	84.2	21,255,374	21,633,530	98.3

()内は前年同月累計順位

輸出

(単位:トン)

順位	仕向仕出国・地域	8 月		前年同月比 %	1月以降累計		前年累計比 %
		30年	29年		30年	29年	
1(1)	韓 国	181,504	172,405	105.3	1,420,621	1,424,157	99.8
2(2)	中 国	112,432	133,818	84.0	923,376	1,039,804	88.8
3(3)	台 湾	91,856	88,556	103.7	656,053	647,562	101.3
4(4)	イ ン ド	2,754	43,071	6.4	268,077	325,862	82.3
5(5)	タ イ	26,917	31,993	84.1	261,376	280,504	93.2
6(6)	中国(ホンコン)	30,772	21,878	140.7	215,977	196,281	110.0
7(11)	オーストラリア	27,500	-	-	172,511	75,947	227.1
8(8)	ベ ト ナ ム	10,174	9,786	104.0	116,475	104,994	110.9
9(9)	メ キ シ コ	17,016	7,027	242.2	95,717	85,827	111.5
10(14)	シンガポール	7,079	1,069	662.2	87,662	50,645	173.1
	そ の 他	49,517	76,097	65.1	532,027	608,574	87.4
	合 計	557,521	585,700	95.2	4,749,872	4,840,157	98.1

()内は前年同月累計順位

輸入

(単位:トン)

順位	仕向仕出国・地域	8 月		前年同月比 %	1月以降累計		前年累計比 %
		30年	29年		30年	29年	
1(1)	オーストラリア	545,412	1,078,612	50.6	6,440,852	7,469,203	86.2
2(2)	中 国	360,588	335,688	107.4	2,198,673	1,877,647	117.1
3(3)	カ ナ ダ	132,664	162,676	81.6	1,421,535	1,478,020	96.2
4(5)	韓 国	131,668	136,856	96.2	1,132,518	1,020,338	111.0
5(6)	ロ シ ア	300,923	94,472	318.5	1,129,375	887,981	127.2
6(4)	インドネシア	57,899	173,429	33.4	926,066	1,031,797	89.8
7(9)	マレーシア	72,193	5,003	1,443.0	670,765	535,754	125.2
8(7)	ア メ リ カ	87,621	145,964	60.0	521,913	582,791	89.6
9(10)	台 湾	70,654	51,089	138.3	456,977	452,493	101.0
10(11)	タ イ	55,586	35,486	156.6	348,699	264,505	131.8
	そ の 他	85,085	112,622	75.5	1,258,129	1,192,844	105.5
	合 計	1,900,293	2,331,897	81.5	16,505,502	16,793,373	98.3

()内は前年同月累計順位

3. 3 海上出入貨物品種別表

(単位:トン・%)

	合 計				外 貿 計				内 貿 計			
	当 月	前年比	累 計	前年比	当 月	前年比	累 計	前年比	当 月	前年比	累 計	前年比
合 計	8,242,982	96.5	66,398,092	99.8	2,457,814	84.2	21,255,374	98.3	5,785,168	102.8	45,142,718	100.5
1 農水産品 小 計	42,809	96.5	385,772	96.6	20,299	88.9	228,753	102.0	22,510	104.5	157,019	89.6
1 麦	-	-	2,358	24.3	-	-	668	159.0	-	-	1,690	18.2
2 米	3	0.5	10,071	51.1	-	-	8,107	100.4	3	0.5	1,964	16.9
3 とうもろこし	17,450	101.1	155,480	99.8	-	-	29,662	89.1	17,450	107.7	125,818	102.8
4 豆類	552	67.5	19,516	159.7	552	72.9	17,957	180.9	-	-	1,559	67.8
5 その他雑穀	4,361	211.1	15,211	87.9	-	-	1,267	22.6	4,361	311.5	13,944	119.2
6 野菜・果物	4,830	65.8	45,427	88.7	4,789	84.3	43,863	94.4	41	2.5	1,564	32.7
7 綿花	-	-	-	-	-	-	-	-	-	-	-	-
8 その他農産品	1,338	69.4	36,281	101.1	1,327	76.6	31,866	91.7	11	5.6	4,415	393.1
9 羊毛	-	-	-	-	-	-	-	-	-	-	-	-
10 その他畜産品	5,959	145.6	40,033	127.1	5,435	139.6	37,519	127.3	524	262.0	2,514	123.8
11 水産品	8,316	89.9	61,395	92.7	8,196	90.6	57,844	102.8	120	59.1	3,551	35.5
2 林産品 小 計	29,621	161.9	184,368	97.5	28,160	214.8	155,939	116.1	1,461	28.2	28,429	52.0
12 原木	421	83.5	3,524	64.6	420	92.5	3,516	76.4	1	2.0	8	0.9
13 製材	903	68.7	7,532	73.2	903	128.3	5,764	123.3	-	-	1,768	31.5
14 樹脂類	26,634	183.0	158,552	107.7	26,124	223.8	141,948	117.3	510	17.7	16,604	63.5
15 木材チップ	1,073	62.9	10,611	46.9	123	223.6	627	92.1	950	57.6	9,984	45.5
16 その他林産品	52	94.5	861	92.1	52	94.5	796	99.6	-	-	65	47.8
17 薪炭	538	326.1	3,288	129.3	538	326.1	3,288	129.3	-	-	-	-
3 鉱産品 小 計	1,670,965	84.0	14,119,651	96.1	1,294,583	82.4	11,057,302	95.2	376,382	90.2	3,062,349	99.6
18 石炭	715,145	81.6	6,297,169	96.7	633,348	83.1	5,591,551	97.1	81,797	71.8	705,618	94.0
19 鉄鉱石	585,392	78.2	4,862,398	92.5	585,392	80.5	4,856,808	93.2	-	-	5,590	13.2
20 金属鉱	1,914	117.7	11,687	43.0	1,891	148.2	9,690	52.9	23	6.6	1,997	22.6
21 砂利・砂	94,593	94.5	827,661	94.8	289	54.6	8,658	23.1	94,304	94.7	819,003	98.0
22 石材	15,130	176.6	97,633	132.1	4,579	57.5	51,515	83.8	10,551	1,744.0	46,118	369.8
23 原油	-	-	69,025	76.0	-	-	-	-	-	-	69,025	76.0
24 リン鉱石	-	-	-	-	-	-	-	-	-	-	-	-
25 石灰石	118,657	130.6	857,173	110.7	-	-	1,623	552.0	118,657	130.7	855,550	110.5
26 原塩	26	0.7	37,954	115.8	26	6.4	6,389	421.7	-	-	31,565	101.0
27 非金属鉱物	140,108	87.9	1,058,951	100.0	69,058	95.6	531,068	100.4	71,050	81.4	527,883	99.6
4 金属機械工業品 小 計	5,227,721	105.2	40,254,464	100.9	475,629	106.7	3,696,351	99.1	4,752,092	105.1	36,558,113	101.1
28 鉄鋼	30,190	126.3	259,376	106.1	28,610	193.6	232,655	111.2	1,580	17.3	26,721	75.8
29 鋼材	545,219	101.3	4,146,100	94.0	172,081	110.1	1,108,847	91.2	373,138	97.7	3,037,253	95.0
30 非鉄金属	40,133	103.2	399,248	109.0	36,388	102.3	354,672	107.4	3,745	112.9	44,576	122.8
31 金属製品	98,912	93.7	933,071	96.2	88,353	95.3	846,354	102.6	10,559	82.0	86,717	59.9
32 鉄道車両	-	-	225	53.2	-	-	225	53.2	-	-	-	-
33 完成自動車	4,294,375	105.9	32,824,359	102.0	8,470	53.8	65,952	83.9	4,285,905	106.1	32,758,407	102.1
34 その他輸送用車両	80	333.3	895	265.6	80	333.3	895	570.1	-	-	-	-
35 二輪自動車	560	101.6	5,172	124.4	560	135.3	4,875	133.3	-	-	297	59.3
36 自動車部品	80,803	95.5	675,170	94.3	72,984	103.8	582,792	101.3	7,819	54.6	92,378	65.7
37 その他輸送機械	70,420	130.5	488,966	106.6	4,087	363.3	22,476	98.7	66,333	125.5	466,490	107.0
38 産業機械	45,298	129.2	338,493	115.3	42,601	150.2	302,558	128.6	2,697	40.3	35,935	61.7
39 電気機械	15,391	61.2	133,683	62.8	15,135	64.1	125,308	67.3	256	16.3	8,375	31.7

40	測量・光学・医療用機械	5,931	89.3	46,951	100.1	5,931	90.9	46,210	104.8	-	-	741	26.7
41	事務用機器	94	783.3	479	78.0	94	783.3	479	78.0	-	-	-	-
42	その他機械	315	199.4	2,276	100.4	255	161.4	2,053	94.1	60	-	223	262.4
5	化学工業品	961,980	81.3	8,786,642	102.9	445,329	69.8	4,395,707	106.6	516,651	94.7	4,390,935	99.3
43	陶磁器	1,869	60.9	14,121	60.4	1,869	62.7	13,952	62.0	-	-	169	19.0
44	セメント	122,665	91.7	1,039,999	90.5	5,025	437.7	24,437	262.1	117,640	88.7	1,015,562	89.1
45	ガラス類	3,627	67.2	36,420	72.3	2,977	99.2	24,035	81.3	650	27.1	12,385	59.5
46	窯業品	16,053	99.2	120,115	94.9	14,719	110.2	108,376	105.3	1,334	47.3	11,739	49.8
47	重油	53,667	103.5	433,672	117.1	-	-	12,611	26.9	53,667	117.9	421,061	130.2
48	揮発油	72,419	-	436,831	-	4,344	-	26,444	-	68,075	-	410,387	-
49	その他の石油	60,801	52.5	504,133	56.6	5,753	120.8	22,521	230.1	55,048	49.5	481,612	54.6
50	LNG(液化天然ガス)	199,723	52.3	2,279,442	108.6	195,523	51.9	2,233,158	109.5	4,200	78.0	46,284	76.9
51	LPG(液化石油ガス)	4,300	86.1	41,080	92.1	-	-	-	-	4,300	86.1	41,080	92.1
52	その他石油製品	6,616	102.0	48,763	67.4	4,373	104.2	34,262	58.9	2,243	97.9	14,501	101.8
53	コークス	115,998	70.9	1,421,797	116.7	16,394	29.5	368,667	99.1	99,604	92.3	1,053,130	124.4
54	石炭製品	47,820	118.2	334,798	92.1	18,271	219.7	96,949	103.1	29,549	91.9	237,849	88.3
55	化学薬品	185,727	111.8	1,386,210	102.1	113,736	124.0	870,382	112.7	71,991	96.7	515,828	88.1
56	化学肥料	13,550	50.9	175,668	81.6	10,994	68.6	115,012	90.8	2,556	24.0	60,656	68.4
57	染料・塗料・合成樹脂・その他化学工業品	57,145	85.6	513,593	91.5	51,351	96.1	444,901	101.4	5,794	43.5	68,692	56.2
6	軽工業品	43,733	81.2	459,598	87.6	16,864	93.6	190,590	96.4	26,869	75.0	269,008	82.3
58	紙・パルプ	9,642	67.6	77,555	62.6	2,846	80.4	13,151	57.8	6,796	63.4	64,404	63.7
59	糸及び紡績半製品	3,671	89.3	47,233	111.5	3,671	93.8	44,800	114.1	-	-	2,433	78.0
60	その他繊維工業品	2,413	143.0	19,391	132.9	2,357	139.7	19,275	132.1	56	-	116	-
61	砂糖	352	32.8	57,517	74.5	352	59.7	41,997	78.5	-	-	15,520	65.5
62	製造食品	6,049	66.1	65,024	84.9	5,670	85.9	56,688	105.6	379	14.9	8,336	36.5
63	飲料	1,960	66.9	19,120	77.7	802	95.4	7,825	102.2	1,158	55.4	11,295	66.7
64	水	18,813	94.0	169,437	105.0	333	144.8	2,533	105.8	18,480	93.4	166,904	105.0
65	たばこ	360	122.0	1,447	90.0	360	122.0	1,447	90.0	-	-	-	-
66	その他食料工業品	473	149.2	2,874	121.0	473	149.2	2,874	123.0	-	-	-	-
7	雑工業品	84,446	95.6	704,674	95.1	80,100	103.8	657,463	103.5	4,346	39.1	47,211	44.5
67	がん具	224	140.0	2,081	120.6	224	140.0	2,012	123.4	-	-	69	73.4
68	衣服・身廻品・はきもの	6,633	71.8	59,474	82.6	6,580	71.4	58,888	82.6	53	252.4	586	87.5
69	文房具・運動娯楽用品・楽器	1,799	55.2	22,020	74.2	1,794	61.3	20,820	81.3	5	1.5	1,200	29.5
70	家具装備品	16,348	71.5	152,670	91.8	15,160	73.5	137,129	91.8	1,188	53.2	15,541	92.1
71	その他日用品	471	25.3	13,956	79.2	471	25.3	13,795	83.9	-	-	161	13.7
72	ゴム製品	52,496	141.7	382,694	112.1	49,420	153.5	358,980	123.3	3,076	63.4	23,714	47.1
73	木製品	3,927	53.8	41,764	66.1	3,927	80.2	38,157	91.3	-	-	3,607	16.8
74	その他製造工業品	2,548	38.8	30,015	61.0	2,524	47.9	27,682	73.5	24	1.9	2,333	20.2
8	特殊品	181,707	92.1	1,502,923	95.9	96,850	73.8	873,269	89.9	84,857	128.4	629,654	105.7
75	金属くず	52,293	73.9	590,620	100.1	42,525	73.9	440,866	96.3	9,768	74.2	149,754	113.2
76	再利用資材	20,350	64.9	193,158	74.5	18,282	70.4	164,092	78.4	2,068	38.2	29,066	58.3
77	動植物性製造飼肥料	21,382	85.7	149,576	97.4	17,023	95.4	105,952	114.4	4,359	61.3	43,624	71.7
78	廃棄物	4,389	133.7	25,617	104.4	130	-	377	294.5	4,259	129.8	25,240	103.4
79	廃土砂	11,056	99.4	93,750	88.6	-	-	-	-	11,056	99.4	93,750	88.6
80	輸送用容器	17,065	56.8	172,610	79.0	15,408	63.1	150,481	85.1	1,657	29.4	22,129	53.0
81	取合せ品	55,172	214.2	277,592	129.0	3,482	64.3	11,501	33.3	51,690	254.0	266,091	147.2
9	分類不能のもの	-	-	-	-	-	-	-	-	-	-	-	-
82	分類不能のもの	-	-	-	-	-	-	-	-	-	-	-	-

(単位:トン)

	輸 出		輸 入		移 出		移 入	
	当月	累計	当月	累計	当月	累計	当月	累計
合 計	557,521	4,749,872	1,900,293	16,505,502	2,724,233	21,382,537	3,060,935	23,760,181
1 農水産品 小 計	1,012	20,925	19,287	207,828	108	2,366	22,402	154,653
1 麦	-	6	-	662	-	650	-	1,040
2 米	-	-	-	8,107	3	154	-	1,810
3 とうもろこし	-	-	-	29,662	-	-	17,450	125,818
4 豆類	-	149	552	17,808	-	-	-	1,559
5 その他雑穀	-	-	-	1,267	-	-	4,361	13,944
6 野菜・果物	34	153	4,755	43,710	3	297	38	1,267
7 綿花	-	-	-	-	-	-	-	-
8 その他農産品	116	14,980	1,211	16,886	2	117	9	4,298
9 羊毛	-	-	-	-	-	-	-	-
10 その他畜産品	599	3,087	4,836	34,432	100	1,144	424	1,370
11 水産品	263	2,550	7,933	55,294	-	4	120	3,547
2 林産品 小 計	130	1,175	28,030	154,764	951	10,827	510	17,602
12 原木	78	404	342	3,112	1	8	-	-
13 製材	-	-	903	5,764	-	-	-	1,768
14 樹脂類	-	81	26,124	141,867	-	1,290	510	15,314
15 木材チップ	-	-	123	627	950	9,464	-	520
16 その他林産品	52	690	-	106	-	65	-	-
17 薪炭	-	-	538	3,288	-	-	-	-
3 鉱産品 小 計	37,239	195,492	1,257,344	10,861,810	110,667	1,235,904	265,715	1,826,445
18 石炭	-	-	633,348	5,591,551	71,249	646,690	10,548	58,928
19 鉄鉱石	-	-	585,392	4,856,808	-	2,390	-	3,200
20 金属鉱	170	4,224	1,721	5,466	23	87	-	1,910
21 砂利・砂	28	6,221	261	2,437	33,515	451,136	60,789	367,867
22 石材	-	176	4,579	51,339	-	1	10,551	46,117
23 原油	-	-	-	-	-	69,025	-	-
24 リン鉱石	-	-	-	-	-	-	-	-
25 石灰石	-	-	-	1,623	-	-	118,657	855,550
26 原塩	-	60	26	6,329	-	9,715	-	21,850
27 非金属鉱物	37,041	184,811	32,017	346,257	5,880	56,860	65,170	471,023
4 金属機械工業品 小 計	291,161	2,382,150	184,468	1,314,201	2,316,231	17,626,863	2,435,861	18,931,250
28 鉄鋼	316	10,591	28,294	222,064	145	9,338	1,435	17,383
29 鋼材	138,055	1,009,518	34,026	99,329	92,634	791,401	280,504	2,245,852
30 非鉄金属	9,698	138,148	26,690	216,524	1,839	24,925	1,906	19,651
31 金属製品	65,013	675,096	23,340	171,258	2,226	16,683	8,333	70,034
32 鉄道車両	-	72	-	153	-	-	-	-
33 完成自動車	8,470	60,265	-	5,687	2,148,600	16,264,256	2,137,305	16,494,151
34 その他輸送用車両	32	267	48	628	-	-	-	-
35 二輪自動車	546	4,777	14	98	-	297	-	-
36 自動車部品	30,856	205,095	42,128	377,697	3,940	53,028	3,879	39,350
37 その他輸送機械	1,760	4,218	2,327	18,258	66,003	443,724	330	22,766
38 産業機械	26,406	188,762	16,195	113,796	718	18,225	1,979	17,710
39 電気機械	5,631	50,332	9,504	74,976	126	4,667	130	3,708

4. コンテナ貨物

4.1 コンテナ貨物月別前年比較表(個数)

(単位:TEU)

		合計	外 貿			内 貿		
			計	輸出	輸入	計	移出	移入
1月	30年	40,555	35,748	17,474	18,274	4,807	2,534	2,273
	29年	45,060	38,694	18,696	19,998	6,366	2,940	3,426
2月	30年	39,288	34,650	17,545	17,105	4,638	2,776	1,862
	29年	41,156	34,620	19,361	15,259	6,536	3,189	3,347
3月	30年	45,510	39,836	20,851	18,985	5,674	3,162	2,512
	29年	48,619	41,290	20,887	20,403	7,329	2,915	4,414
4月	30年	46,421	41,022	20,116	20,906	5,399	2,272	3,127
	29年	44,991	38,008	20,299	17,709	6,983	3,330	3,653
5月	30年	46,983	42,241	21,077	21,164	4,742	2,040	2,702
	29年	43,742	38,707	19,208	19,499	5,035	2,134	2,901
6月	30年	48,195	41,481	21,477	20,004	6,714	2,749	3,965
	29年	47,487	41,757	21,234	20,523	5,730	2,906	2,824
7月	30年	44,559	37,986	19,342	18,644	6,573	3,297	3,276
	29年	43,557	37,884	19,263	18,621	5,673	3,168	2,505
8月	30年	45,291	38,065	19,314	18,751	7,226	3,460	3,766
	29年	43,875	38,764	19,026	19,738	5,111	2,784	2,327
9月	30年							
	29年	46,265	40,220	20,666	19,554	6,045	2,895	3,150
10月	30年							
	29年	45,921	40,670	20,616	20,054	5,251	2,523	2,728
11月	30年							
	29年	46,292	41,230	20,625	20,605	5,062	2,600	2,462
12月	30年							
	29年	49,217	42,848	22,603	20,245	6,369	2,653	3,716
合計	30年							
	29年	546,182	474,692	242,484	232,208	71,490	34,037	37,453

累計	30年	356,802	311,029	157,196	153,833	45,773	22,290	23,483
1月～	29年	358,487	309,724	157,974	151,750	48,763	23,366	25,397
8月	前年比%	99.5	100.4	99.5	101.4	93.9	95.4	92.5

4.2 コンテナ貨物月別前年比較表(トン数)

(単位:トン)

		合計	外 貿			内 貿		
			計	輸出	輸入	計	移出	移入
1月	30年	658,101	602,956	255,923	347,033	55,145	38,933	16,212
	29年	687,079	625,306	251,965	373,341	61,773	32,376	29,397
2月	30年	634,224	570,969	262,346	308,623	63,255	46,046	17,209
	29年	650,476	598,125	321,104	277,021	52,351	30,773	21,578
3月	30年	703,723	641,064	314,948	326,116	62,659	48,099	14,560
	29年	763,635	696,736	329,696	367,040	66,899	37,941	28,958
4月	30年	726,870	681,150	315,018	366,132	45,720	29,327	16,393
	29年	692,052	616,884	305,381	311,503	75,168	48,831	26,337
5月	30年	722,043	678,090	296,510	381,580	43,953	23,696	20,257
	29年	695,714	639,105	288,176	350,929	56,609	30,219	26,390
6月	30年	715,145	672,346	327,482	344,864	42,799	23,399	19,400
	29年	737,098	684,141	320,188	363,953	52,957	32,780	20,177
7月	30年	674,448	623,000	294,539	328,461	51,448	27,827	23,621
	29年	681,375	618,645	286,140	332,505	62,730	41,461	21,269
8月	30年	710,340	645,132	311,602	333,530	65,208	39,386	25,822
	29年	703,193	649,218	291,738	357,480	53,975	38,244	15,731
9月	30年							
	29年	698,237	633,690	289,457	344,233	64,547	47,673	16,874
10月	30年							
	29年	715,393	655,786	314,980	340,806	59,607	43,264	16,343
11月	30年							
	29年	731,867	663,594	298,285	365,309	68,273	44,182	24,091
12月	30年							
	29年	766,883	703,938	348,879	355,059	62,945	42,777	20,168
合計	30年							
	29年	8,523,002	7,785,168	3,645,989	4,139,179	737,834	470,521	267,313

累計	30年	5,544,894	5,114,707	2,378,368	2,736,339	430,187	276,713	153,474
1月～	29年	5,610,622	5,128,160	2,394,388	2,733,772	482,462	292,625	189,837
8月	前年比%	98.8	99.7	99.3	100.1	89.2	94.6	80.8