



北九州港港湾統計月報

平成30年－2018年－9月

北九州市港湾空港局物流振興課

平成31年1月17日発行



北九州港マスコットキャラクター
「スナQ」

例 言

1. この統計月報は、統計法に基づく港湾調査規則（昭和26年運輸省令第13号）によって、北九州港と内外諸港との間に出入りした船舶・貨物を調査したものを集計した。
2. 入港船舶は、荷役の有無にかかわらず、総トン数5トン以上のものを調査対象とした。
3. 海上出入貨物は船舶及び「はしけ」により出入りしたものをすべて調査対象とした。
4. 貨物のトン数は、原則としてフレート・トンを採用した。したがって容積は1.133立方メートル、重量は1,000キログラムをもって1トンとし、容積または重量のいずれか大なる方をもって計算することを原則とした。ただし、商習慣に従っている貨物は、その習慣に従った。

(注) 本統計月報は速報値のため、後日数値に変更を生ずる場合がある。

問い合わせ先
北九州市港湾空港局港営部港営課港湾情報係
TEL 093(321)5941
E-mail:portinfo@kitaqport.or.jp

目 次

1.	概要	
1. 1	平成30年9月概況	1.
1. 2	入港船舶	1.
1. 3	海上出入貨物	2.
1. 4	コンテナ貨物	2.
2.	入港船舶	
2. 1	入港船舶月別前年比較表	3.
2. 2	入港船舶用途別表	4.
3.	海上出入貨物	
3. 1	海上出入貨物月別前年比較表（トン数）	5.
3. 2	海上出入貨物外貿相手国（1月以降累計上位10カ国）	6.
3. 3	海上出入貨物品種別表	7.
4.	コンテナ貨物	
4. 1	コンテナ貨物月別前年比較表（個数）	11.
4. 2	コンテナ貨物月別前年比較表（トン数）	12.

1. 概要

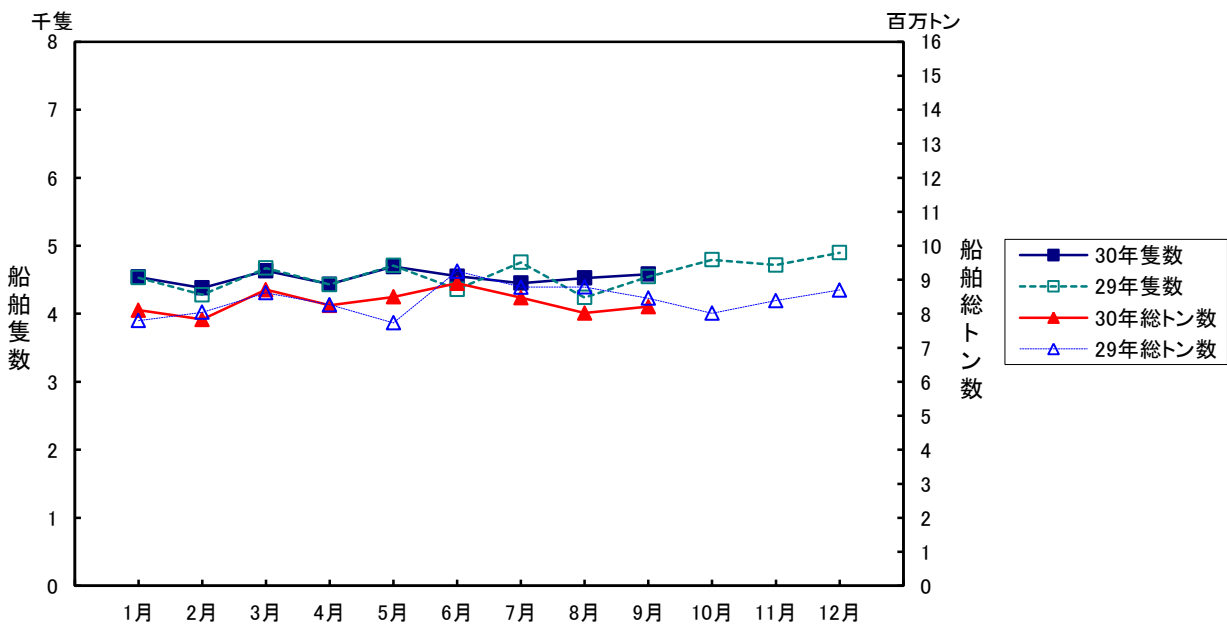
1.1 平成30年9月概況

当月の入港船舶は、4,582隻で前年同月に比べ37隻(0.8%)増、船舶総トン数は、821万トンで前年同月に比べ25万トン(3.0%)減となった。

海上出入貨物は、866万トンで前年同月に比べ18万トン(2.1%)増、このうち外貿易貨物は、296万トンで前年同月に比べ37万トン(14.4%)増、内貿貨物は、570万トンで前年同月に比べ19万トン(3.2%)減となった。

一方、コンテナは実空合計個数(20フィート換算:以下TEUという)46,852個で、前年同月に比べ587個(1.3%)増、トン数は、704千トンで前年同月に比べ6千トン(0.8%)増となった。

1.2 入港船舶

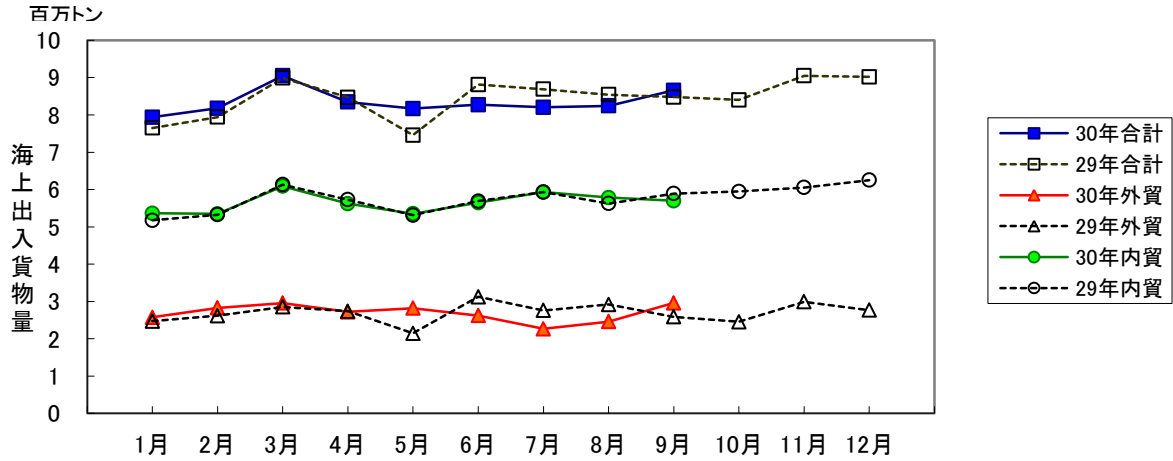


(単位:隻・総トン)

	9月		1月以降累計	
	隻数	総トン数	隻数	総トン数
合計	4,582 (100.8)	8,210,862 (97.0)	40,787 (100.7)	74,991,085 (99.0)
外航船	360 (105.6)	4,718,791 (97.4)	3,150 (96.1)	42,715,452 (98.0)
内航船	4,222 (100.4)	3,492,071 (96.6)	37,637 (101.1)	32,275,633 (100.3)

()内前年同期比

1.3 海上出入貨物



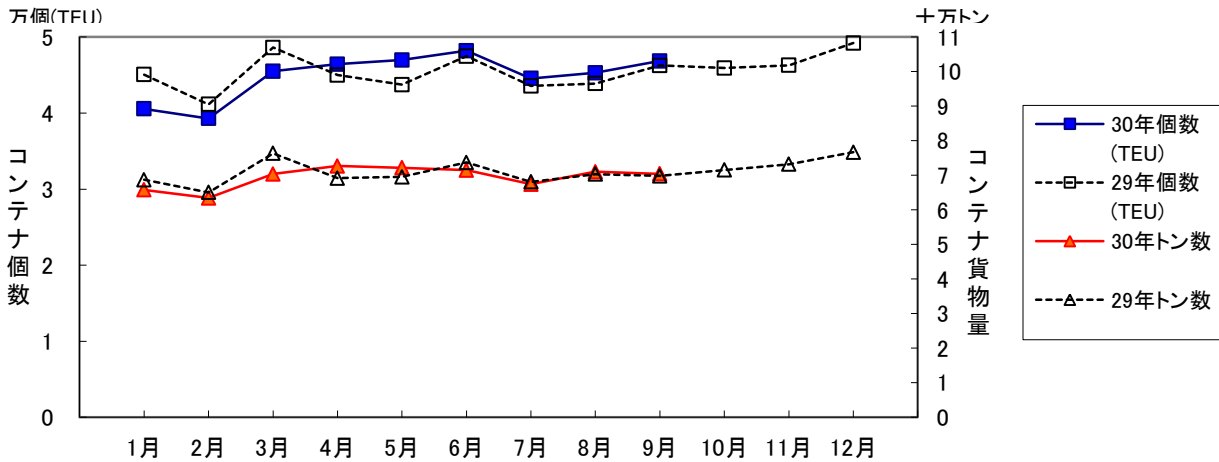
(単位:トン)

	9 月			1月以降累計		
	計	輸移出	輸移入	計	輸移出	輸移入
合計	8,660,532 (102.1)	3,382,795 (97.8)	5,277,737 (105.1)	75,058,624 (100.0)	29,515,204 (100.3)	45,543,420 (99.8)
外航貨物	2,959,819 (114.4)	703,006 (112.0)	2,256,813 (115.1)	24,215,193 (100.0)	5,452,878 (99.7)	18,762,315 (100.0)
内航貨物	5,700,713 (96.8)	2,679,789 (94.7)	3,020,924 (98.7)	50,843,431 (100.1)	24,062,326 (100.5)	26,781,105 (99.7)

()内前年同期比

1.4 コンテナ貨物

コンテナ貨物は海上出入貨物の内数である。個数は実空20フィート換算(TEU)による。



(単位:TEU・トン)

		9 月			1月以降累計		
		計	輸移出	輸移入	計	輸移出	輸移入
合計	TEU	46,852 (101.3)	22,816 (96.8)	24,036 (105.9)	403,654 (99.7)	202,302 (98.7)	201,352 (100.8)
	トン	704,124 (100.8)	334,306 (99.2)	369,818 (102.4)	6,249,018 (99.1)	2,989,387 (98.9)	3,259,631 (99.2)
外貿	TEU	38,531 (95.8)	18,847 (91.2)	19,684 (100.7)	349,560 (99.9)	176,043 (98.5)	173,517 (101.3)
	トン	634,119 (100.1)	296,601 (102.5)	337,518 (98.0)	5,748,826 (99.8)	2,674,969 (99.7)	3,073,857 (99.9)
内貿	TEU	8,321 (137.7)	3,969 (137.1)	4,352 (138.2)	54,094 (98.7)	26,259 (100.0)	27,835 (97.5)
	トン	70,005 (108.5)	37,705 (79.1)	32,300 (191.4)	500,192 (91.4)	314,418 (92.4)	185,774 (89.9)

()内前年同期比

2. 入港船舶

2.1 入港船舶月別前年比較表

(単位:隻・トン)

		合 計		外 航 船		内 航 船	
		隻数	総トン数	隻数	総トン数	隻数	総トン数
1月	30年	4,540	8,104,144	326	4,417,733	4,214	3,686,411
	29年	4,530	7,801,120	369	4,262,544	4,161	3,538,576
2月	30年	4,379	7,831,229	340	4,523,072	4,039	3,308,157
	29年	4,278	8,044,955	342	4,788,540	3,936	3,256,415
3月	30年	4,633	8,710,604	344	4,910,640	4,289	3,799,964
	29年	4,671	8,619,995	387	4,802,325	4,284	3,817,670
4月	30年	4,433	8,247,592	370	4,768,523	4,063	3,479,069
	29年	4,430	8,265,773	368	4,726,244	4,062	3,539,529
5月	30年	4,694	8,495,761	365	4,817,857	4,329	3,677,904
	29年	4,710	7,734,041	351	4,190,725	4,359	3,543,316
6月	30年	4,551	8,896,212	362	5,247,553	4,189	3,648,659
	29年	4,360	9,256,418	380	5,759,924	3,980	3,496,494
7月	30年	4,450	8,474,227	346	4,821,789	4,104	3,652,438
	29年	4,757	8,782,769	369	4,993,472	4,388	3,789,297
8月	30年	4,525	8,020,454	337	4,489,494	4,188	3,530,960
	29年	4,239	8,786,681	370	5,203,832	3,869	3,582,849
9月	30年	4,582	8,210,862	360	4,718,791	4,222	3,492,071
	29年	4,545	8,460,594	341	4,844,343	4,204	3,616,251
10月	30年						
	29年	4,794	8,018,232	340	4,258,943	4,454	3,759,289
11月	30年						
	29年	4,717	8,389,625	383	4,679,352	4,334	3,710,273
12月	30年						
	29年	4,898	8,700,827	387	4,823,876	4,511	3,876,951
合計	30年						
	29年	54,929	100,861,030	4,387	57,334,120	50,542	43,526,910

累計	30年	40,787	74,991,085	3,150	42,715,452	37,637	32,275,633
1月～	29年	40,520	75,752,346	3,277	43,571,949	37,243	32,180,397
当月	前年比%	100.7	99.0	96.1	98.0	101.1	100.3

2. 2 入港船舶用途別表

(単位：隻・トン)

	合 計				外 航 船				内 航 船			
	隻 数		総トン数		隻 数		総トン数		隻 数		総トン数	
	当月	累計	当月	累計	当月	累計	当月	累計	当月	累計	当月	累計
合 計	4,582	40,787	8,210,862	74,991,085	360	3,150	4,718,791	42,715,452	4,222	37,637	3,492,071	32,275,633
(対前年同月・同期比%)	101	101	97	99	106	96	97	98	100	101	97	100
商 船	3,978	35,876	6,057,992	54,929,662	356	3,135	4,705,149	42,658,743	3,622	32,741	1,352,843	12,270,919
客 船	1,989	18,191	113,110	2,754,433	1	22	75,338	2,386,448	1,988	18,169	37,772	367,985
貨 客 船	87	800	8,265	98,679	-	2	-	21,888	87	798	8,265	76,791
一 般 貨 物 船	1,051	9,216	2,503,903	19,555,234	152	1,219	2,109,957	16,134,192	899	7,997	393,946	3,421,042
油 送 船	218	1,805	92,862	860,060	3	13	4,122	20,949	215	1,792	88,740	839,111
L P G 船	12	134	23,920	216,420	1	9	16,685	134,891	11	125	7,235	81,529
L N G 船	8	85	315,851	4,423,235	3	35	301,189	3,866,943	5	50	14,662	556,292
プロダクトオイルタンカー	5	62	2,988	51,847	-	2	-	9,174	5	60	2,988	42,673
内航ケミカル船	133	1,167	57,563	547,467	2	10	1,748	9,802	131	1,157	55,815	537,665
外航ケミカル船	8	79	33,667	244,662	8	79	33,667	244,662	-	-	-	-
その他タンカー・タンク船	8	57	11,686	73,669	-	1	-	1,913	8	56	11,686	71,756
穀 物 船	-	-	-	-	-	-	-	-	-	-	-	-
材 木 船	-	-	-	-	-	-	-	-	-	-	-	-
チ ッ プ 船	-	-	-	-	-	-	-	-	-	-	-	-
鋼 材 船	12	126	8,988	90,020	-	-	-	-	12	126	8,988	90,020
砂利・砂・石材船	89	862	67,436	643,647	-	-	-	-	89	862	67,436	643,647
セ メ ン ト 船	100	868	128,378	1,167,148	-	4	-	15,168	100	864	128,378	1,151,980
石 炭 船	-	7	-	642,066	-	7	-	642,066	-	-	-	-
鉱 石 船	3	20	329,855	1,959,598	3	20	329,855	1,959,598	-	-	-	-
自動車専用船	34	300	554,411	4,578,859	7	51	211,006	1,736,530	27	249	343,405	2,842,329
その他専用船	19	155	114,397	927,247	-	2	-	15,855	19	153	114,397	911,392
フルコンテナ船	184	1,707	1,569,012	14,646,228	159	1,466	1,511,455	14,216,359	25	241	57,557	429,869
セミコンテナ船	12	130	34,428	320,830	12	108	34,428	309,852	-	22	-	10,978
R O R O 船	6	105	87,272	1,128,313	5	85	75,699	932,453	1	20	11,573	195,860
自動車航送船	161	1,525	1,861,287	17,968,748	-	-	-	-	161	1,525	1,861,287	17,968,748
漁 船	22	183	110	915	-	-	-	-	22	183	110	915
そ の 他	421	3,203	291,473	2,091,760	4	15	13,642	56,709	417	3,188	277,831	2,035,051
作業船(自航船)	46	269	42,792	396,344	2	6	8,395	34,133	44	263	34,397	362,211
パ ト ロ ー ル 船	130	1,182	8,903	70,745	-	-	-	-	130	1,182	8,903	70,745
曳 船 ・ 押 船	64	467	7,290	67,397	1	5	495	2,361	63	462	6,795	65,036
訓 練 船	-	7	-	38,548	-	-	-	-	-	7	-	38,548
軍 艦	-	2	-	14,150	-	-	-	-	-	2	-	14,150
その他の船舶(自航船)	181	1,276	232,488	1,504,576	1	4	4,752	20,215	180	1,272	227,736	1,484,361

3. 海上出入貨物

3.1 海上出入貨物月別前年比較表(トン数)

(単位:トン)

		合計	外貿計	輸出	輸入	内貿計	移出	移入
1月	30年	7,938,147	2,574,584	516,335	2,058,249	5,363,563	2,597,198	2,766,365
	29年	7,648,522	2,473,032	577,283	1,895,749	5,175,490	2,439,136	2,736,354
2月	30年	8,178,871	2,830,064	569,279	2,260,785	5,348,807	2,536,302	2,812,505
	29年	7,942,092	2,617,405	645,527	1,971,878	5,324,687	2,456,975	2,867,712
3月	30年	9,049,334	2,958,119	641,925	2,316,194	6,091,215	2,906,287	3,184,928
	29年	8,989,010	2,855,635	631,467	2,224,168	6,133,375	2,826,889	3,306,486
4月	30年	8,344,188	2,723,301	605,722	2,117,579	5,620,887	2,666,424	2,954,463
	29年	8,470,152	2,739,805	630,102	2,109,703	5,730,347	2,681,900	3,048,447
5月	30年	8,169,762	2,820,541	632,734	2,187,807	5,349,221	2,539,005	2,810,216
	29年	7,459,105	2,146,718	586,239	1,560,479	5,312,387	2,504,780	2,807,607
6月	30年	8,272,729	2,624,276	658,266	1,966,010	5,648,453	2,652,349	2,996,104
	29年	8,815,139	3,125,178	626,203	2,498,975	5,689,961	2,669,607	3,020,354
7月	30年	8,202,079	2,266,675	568,090	1,698,585	5,935,404	2,760,739	3,174,665
	29年	8,687,156	2,758,160	557,636	2,200,524	5,928,996	2,850,891	3,078,105
8月	30年	8,242,982	2,457,814	557,521	1,900,293	5,785,168	2,724,233	3,060,935
	29年	8,543,098	2,917,597	585,700	2,331,897	5,625,501	2,686,009	2,939,492
9月	30年	8,660,532	2,959,819	703,006	2,256,813	5,700,713	2,679,789	3,020,924
	29年	8,478,376	2,588,287	627,585	1,960,702	5,890,089	2,830,012	3,060,077
10月	30年							
	29年	8,401,069	2,455,493	612,806	1,842,687	5,945,576	2,829,642	3,115,934
11月	30年							
	29年	9,048,880	2,992,281	607,925	2,384,356	6,056,599	2,881,085	3,175,514
12月	30年							
	29年	9,017,770	2,766,952	696,872	2,070,080	6,250,818	2,942,269	3,308,549
合計	30年							
	29年	101,500,369	32,436,543	7,385,345	25,051,198	69,063,826	32,599,195	36,464,631

累計	30年	75,058,624	24,215,193	5,452,878	18,762,315	50,843,431	24,062,326	26,781,105
1月～	29年	75,032,650	24,221,817	5,467,742	18,754,075	50,810,833	23,946,199	26,864,634
当月	前年比%	100.0	100.0	99.7	100.0	100.1	100.5	99.7

3.2 海上出入貨物外貿相手国(1月以降累計上位10カ国)

合計

(単位:トン)

順位	仕向仕出国・地域	9 月		前年同月比 %	1月以降累計		前年累計比 %
		30年	29年		30年	29年	
1(1)	オーストラリア	845,755	676,260	125.1	7,459,118	8,221,410	90.7
2(2)	中 国	370,858	286,562	129.4	3,492,907	3,204,013	109.0
3(3)	韓 国	335,692	300,692	111.6	2,888,831	2,745,187	105.2
4(4)	カ ナ ダ	237,071	405,778	58.4	1,723,745	1,935,038	89.1
5(5)	台 湾	136,813	156,695	87.3	1,249,843	1,256,750	99.5
6(6)	インドネシア	211,100	137,958	153.0	1,215,791	1,254,612	96.9
7(7)	ロ シ ア	33,122	91,977	36.0	1,207,811	1,000,711	120.7
8(9)	マレーシア	214,576	162,535	132.0	938,784	743,725	126.2
9(11)	タ イ	70,135	59,934	117.0	680,210	604,943	112.4
10(8)	ア メ リ カ	66,926	46,214	144.8	667,157	794,468	84.0
	そ の 他	437,771	263,682	166.0	2,690,996	2,460,960	109.3
	合 計	2,959,819	2,588,287	114.4	24,215,193	24,221,817	100.0

()内は前年同月累計順位

輸出

(単位:トン)

順位	仕向仕出国・地域	9 月		前年同月比 %	1月以降累計		前年累計比 %
		30年	29年		30年	29年	
1(1)	韓 国	205,151	184,334	111.3	1,625,772	1,608,491	101.1
2(2)	中 国	123,506	110,627	111.6	1,046,882	1,150,431	91.0
3(3)	台 湾	90,072	100,936	89.2	746,125	748,498	99.7
4(4)	イ ン ド	56,566	37,047	152.7	324,643	362,909	89.5
5(5)	タ イ	36,040	22,637	159.2	297,416	303,141	98.1
6(6)	中国(ホンコン)	24,244	29,314	82.7	240,221	225,595	106.5
7(11)	オーストラリア	-	4,451	-	172,511	80,398	214.6
8(8)	ベ ト ナ ム	18,289	14,969	122.2	134,764	119,963	112.3
9(13)	マレーシア	67,300	33,000	203.9	120,743	78,436	153.9
10(10)	メ キ シ コ	4,891	-	-	100,608	85,827	117.2
	そ の 他	76,947	90,270	85.2	643,193	704,053	91.4
	合 計	703,006	627,585	112.0	5,452,878	5,467,742	99.7

()内は前年同月累計順位

輸入

(単位:トン)

順位	仕向仕出国・地域	9 月		前年同月比 %	1月以降累計		前年累計比 %
		30年	29年		30年	29年	
1(1)	オーストラリア	845,755	671,809	125.9	7,286,607	8,141,012	89.5
2(2)	中 国	247,352	175,935	140.6	2,446,025	2,053,582	119.1
3(3)	カ ナ ダ	223,460	378,165	59.1	1,644,995	1,856,185	88.6
4(5)	韓 国	130,541	116,358	112.2	1,263,059	1,136,696	111.1
5(6)	ロ シ ア	33,122	89,561	37.0	1,162,497	977,542	118.9
6(4)	インドネシア	206,838	123,489	167.5	1,132,904	1,155,286	98.1
7(7)	マレーシア	147,276	129,535	113.7	818,041	665,289	123.0
8(9)	ア メ リ カ	66,926	33,194	201.6	588,839	615,985	95.6
9(10)	台 湾	46,741	55,759	83.8	503,718	508,252	99.1
10(11)	タ イ	34,095	37,297	91.4	382,794	301,802	126.8
	そ の 他	274,707	149,600	183.6	1,532,836	1,342,444	114.2
	合 計	2,256,813	1,960,702	115.1	18,762,315	18,754,075	100.0

()内は前年同月累計順位

3. 3 海上出入貨物品種別表

(単位:トン・%)

	合 計				外 貿 計				内 貿 計			
	当 月	前年比	累 計	前年比	当 月	前年比	累 計	前年比	当 月	前年比	累 計	前年比
合 計	8,660,532	102.1	75,058,624	100.0	2,959,819	114.4	24,215,193	100.0	5,700,713	96.8	50,843,431	100.1
1 農水産品 小 計	40,800	90.3	426,572	95.9	22,288	90.3	251,041	100.8	18,512	90.2	175,531	89.7
1 麦	188	20.7	2,546	24.0	188	-	856	203.8	-	-	1,690	16.6
2 米	3	0.2	10,074	47.2	-	-	8,107	100.4	3	0.2	1,967	14.8
3 とうもろこし	17,503	113.1	172,983	101.0	53	-	29,715	89.2	17,450	112.8	143,268	103.9
4 豆類	760	48.1	20,276	146.9	760	53.7	18,717	165.0	-	-	1,559	63.3
5 その他雑穀	726	66.9	15,937	86.6	26	2.4	1,293	19.3	700	-	14,644	125.2
6 野菜・果物	5,528	69.8	50,955	86.1	5,525	88.9	49,388	93.8	3	0.2	1,567	24.1
7 綿花	-	-	-	-	-	-	-	-	-	-	-	-
8 その他農産品	2,073	88.5	38,354	100.3	2,009	92.4	33,875	91.7	64	38.1	4,479	346.9
9 羊毛	-	-	-	-	-	-	-	-	-	-	-	-
10 その他畜産品	6,108	89.2	46,141	120.3	5,891	89.7	43,410	120.5	217	76.1	2,731	117.9
11 水産品	7,911	106.8	69,306	94.1	7,836	108.5	65,680	103.5	75	41.4	3,626	35.6
2 林産品 小 計	21,645	82.9	206,013	95.7	20,447	114.2	176,386	115.8	1,198	14.6	29,627	47.1
12 原木	732	114.7	4,256	69.9	731	135.4	4,247	82.6	1	1.0	9	0.9
13 製材	985	57.2	8,517	70.9	985	94.0	6,749	117.9	-	-	1,768	28.1
14 樹脂類	17,164	85.8	175,716	105.1	17,164	111.5	159,112	116.6	-	-	16,604	54.0
15 木材チップ	2,407	83.3	13,018	51.0	1,210	2,200.0	1,837	249.6	1,197	42.2	11,181	45.1
16 その他林産品	104	61.2	965	87.3	104	61.2	900	92.9	-	-	65	47.8
17 薪炭	253	36.0	3,541	109.1	253	36.0	3,541	109.1	-	-	-	-
3 鉱産品 小 計	1,974,219	112.6	16,093,870	97.8	1,565,216	117.4	12,622,518	97.5	409,003	97.3	3,471,352	99.3
18 石炭	927,561	127.7	7,224,730	99.8	807,176	134.2	6,398,727	100.6	120,385	96.4	826,003	94.3
19 鉄鉱石	650,674	97.5	5,513,072	93.1	650,674	97.6	5,507,482	93.7	-	-	5,590	13.1
20 金属鉱	2,459	427.7	14,146	51.0	668	116.2	10,358	54.8	1,791	-	3,788	42.9
21 砂利・砂	101,969	107.4	929,630	96.1	655	162.5	9,313	24.6	101,314	107.2	920,317	99.0
22 石材	5,235	84.9	102,868	128.5	5,211	86.1	56,726	84.1	24	20.5	46,142	366.6
23 原油	-	-	69,025	76.0	-	-	-	-	-	-	69,025	76.0
24 リン鉱石	-	-	-	-	-	-	-	-	-	-	-	-
25 石灰石	107,053	90.4	964,226	108.0	73	98.6	1,696	460.9	106,980	90.3	962,530	107.8
26 原塩	6,127	60.0	44,081	102.5	127	41.0	6,516	357.0	6,000	60.6	37,565	91.2
27 非金属鉱物	173,141	133.9	1,232,092	103.7	100,632	176.1	631,700	107.8	72,509	100.5	600,392	99.7
4 金属機械工業品 小 計	5,056,619	96.5	45,311,083	100.4	496,773	104.1	4,193,124	99.7	4,559,846	95.7	41,117,959	100.5
28 鉄鋼	30,156	78.0	289,532	102.3	24,770	80.7	257,425	107.3	5,386	67.6	32,107	74.3
29 鋼材	512,030	94.8	4,658,130	94.1	154,111	103.9	1,262,958	92.6	357,919	91.4	3,395,172	94.6
30 非鉄金属	43,060	112.6	442,308	109.3	37,046	114.7	391,718	108.1	6,014	100.9	50,590	119.7
31 金属製品	137,984	115.2	1,071,055	98.3	130,319	121.0	976,673	104.7	7,665	63.6	94,382	60.2
32 鉄道車両	45	118.4	270	58.6	45	118.4	270	58.6	-	-	-	-
33 完成自動車	4,108,631	96.8	36,932,990	101.4	6,639	78.8	72,591	83.4	4,101,992	96.8	36,860,399	101.5
34 その他輸送用車両	62	31.6	957	179.5	62	72.1	957	393.8	-	-	-	-
35 二輪自動車	391	63.4	5,563	116.5	391	91.8	5,266	129.0	-	-	297	42.9
36 自動車部品	86,463	77.5	761,633	92.0	79,608	93.1	662,400	100.2	6,855	26.3	99,233	59.5
37 その他輸送機械	70,208	95.4	559,174	105.0	2,494	236.2	24,970	104.8	67,714	93.4	534,204	105.0
38 産業機械	46,301	125.4	384,794	116.4	40,531	131.3	343,089	128.9	5,770	95.4	41,705	64.9
39 電気機械	16,642	63.4	150,325	62.9	16,135	67.4	141,443	67.3	507	21.8	8,882	30.9

40	測量・光学・医療用機械	4,370	54.5	51,321	93.5	4,346	57.6	50,556	97.9	24	5.1	765	23.6
41	事務用機器	35	20.3	514	65.4	35	20.3	514	65.4	-	-	-	-
42	その他機械	241	82.8	2,517	98.4	241	87.3	2,294	93.3	-	-	223	223.0
5	化学工業品	1,203,712	114.9	9,990,354	104.2	634,208	125.3	5,029,915	108.7	569,504	105.2	4,960,439	100.0
43	陶磁器	2,015	82.1	16,136	62.4	2,015	82.1	15,967	64.0	-	-	169	19.0
44	セメント	142,709	101.0	1,182,708	91.7	1,327	125.0	25,764	248.1	141,382	100.8	1,156,944	90.4
45	ガラス類	4,371	109.2	40,791	75.0	3,071	94.2	27,106	82.6	1,300	175.4	13,685	63.5
46	窯業品	12,753	80.6	132,868	93.4	12,409	94.5	120,785	104.0	344	12.8	12,083	46.1
47	重油	46,901	85.9	480,573	113.1	-	-	12,611	26.9	46,901	85.9	467,962	123.8
48	揮発油	58,375	-	495,206	-	8,175	-	34,619	-	50,200	-	460,587	-
49	その他の石油	62,571	63.0	566,704	57.2	645	68.8	23,166	216.0	61,926	62.9	543,538	55.5
50	LNG(液化天然ガス)	341,324	135.3	2,620,766	111.5	336,074	136.6	2,569,232	112.5	5,250	82.9	51,534	77.5
51	LPG(液化石油ガス)	3,951	104.8	45,031	93.1	-	-	-	-	3,951	104.8	45,031	93.1
52	その他石油製品	8,118	130.6	56,881	72.4	5,504	132.2	39,766	63.8	2,614	127.4	17,115	105.0
53	コークス	219,735	116.7	1,641,532	116.7	78,315	113.5	446,982	101.4	141,420	118.6	1,194,550	123.7
54	石炭製品	46,372	134.5	381,170	95.8	12,413	122.4	109,362	105.0	33,959	139.5	271,808	92.5
55	化学薬品	173,507	110.5	1,559,717	103.0	104,559	114.9	974,941	112.9	68,948	104.6	584,776	89.8
56	化学肥料	18,217	100.8	193,885	83.1	13,087	133.5	128,099	93.9	5,130	62.1	65,786	67.9
57	染料・塗料・合成樹脂・その他化学工業品	62,793	89.8	576,386	91.3	56,614	102.7	501,515	101.5	6,179	41.6	74,871	54.6
6	軽工業品	55,978	76.7	515,576	86.3	24,785	81.5	215,375	94.4	31,193	73.2	300,201	81.3
58	紙・パルプ	7,188	58.6	84,743	62.3	1,504	259.3	14,655	62.9	5,684	48.7	70,088	62.1
59	糸及び紡績半製品	3,292	50.6	50,525	103.4	3,292	50.9	48,092	105.2	-	-	2,433	77.0
60	その他繊維工業品	2,398	120.9	21,789	131.4	2,398	120.9	21,673	130.7	-	-	116	-
61	砂糖	9,713	72.2	67,230	74.2	9,690	76.9	51,687	78.2	23	2.7	15,543	63.3
62	製造食品	7,188	84.0	72,212	84.8	6,779	103.3	63,467	105.3	409	20.5	8,745	35.2
63	飲料	1,565	50.2	20,685	74.6	619	51.0	8,444	95.2	946	49.7	12,241	65.0
64	水	24,274	91.8	193,711	103.2	143	43.9	2,676	98.4	24,131	92.4	191,035	103.2
65	たばこ	-	-	1,447	76.1	-	-	1,447	76.1	-	-	-	-
66	その他食料工業品	360	89.6	3,234	116.5	360	89.6	3,234	118.1	-	-	-	-
7	雑工業品	81,376	85.7	785,938	94.0	75,957	92.4	733,420	102.2	5,419	42.5	52,518	44.2
67	がん具	461	144.1	2,542	124.3	461	144.1	2,473	126.8	-	-	69	73.4
68	衣服・身廻品・はきもの	9,852	96.0	69,326	84.3	9,821	96.4	68,709	84.3	31	44.9	617	83.5
69	文房具・運動娯楽用品・楽器	3,011	93.5	25,031	76.1	3,006	102.7	23,826	83.5	5	1.7	1,205	27.6
70	家具装備品	13,565	64.5	166,235	88.8	12,574	67.9	149,703	89.2	991	39.7	16,532	85.3
71	その他日用品	593	8.5	14,549	59.1	575	8.8	14,370	62.6	18	4.0	179	11.0
72	ゴム製品	45,652	116.6	428,234	112.5	41,334	121.6	400,314	123.1	4,318	83.6	27,920	50.3
73	木製品	3,874	50.4	45,638	64.4	3,874	75.2	42,031	89.5	-	-	3,607	15.1
74	その他製造工業品	4,368	68.9	34,383	61.9	4,312	93.7	31,994	75.7	56	3.2	2,389	18.0
8	特殊品	226,183	114.1	1,729,218	98.0	120,145	102.8	993,414	91.3	106,038	130.2	735,804	108.7
75	金属くず	88,026	118.8	678,646	102.2	70,856	113.7	511,722	98.4	17,170	145.7	166,924	115.9
76	再利用資材	20,250	87.6	213,408	75.6	16,489	85.4	180,581	79.0	3,761	98.7	32,827	61.2
77	動植物性製造飼肥料	19,819	131.3	169,395	100.5	13,484	215.6	119,436	120.8	6,335	71.6	49,959	71.7
78	廃棄物	4,012	195.2	29,741	111.8	-	-	377	294.5	4,012	195.2	29,364	110.9
79	廃土砂	5,282	21.4	99,032	75.9	-	-	-	-	5,282	21.4	99,032	75.9
80	輸送用容器	19,439	67.2	192,049	77.6	17,024	74.5	167,505	83.9	2,415	39.9	24,544	51.4
81	取合せ品	69,355	228.4	346,947	141.3	2,292	37.7	13,793	34.0	67,063	276.1	333,154	162.5
9	分類不能のもの	-	-	-	-	-	-	-	-	-	-	-	-
82	分類不能のもの	-	-	-	-	-	-	-	-	-	-	-	-

(単位:トン)

	輸 出		輸 入		移 出		移 入	
	当 月	累 計	当 月	累 計	当 月	累 計	当 月	累 計
合 計	703,006	5,452,878	2,256,813	18,762,315	2,679,789	24,062,326	3,020,924	26,781,105
1 農水産品	793	21,718	21,495	229,323	174	2,540	18,338	172,991
1 麦	-	6	188	850	-	650	-	1,040
2 米	-	-	-	8,107	3	157	-	1,810
3 とうもろこし	-	-	53	29,715	-	-	17,450	143,268
4 豆類	-	149	760	18,568	-	-	-	1,559
5 その他雑穀	-	-	26	1,293	-	-	700	14,644
6 野菜・果物	169	322	5,356	49,066	3	300	-	1,267
7 綿花	-	-	-	-	-	-	-	-
8 その他農産品	36	15,016	1,973	18,859	2	119	62	4,360
9 羊毛	-	-	-	-	-	-	-	-
10 その他畜産品	333	3,420	5,558	39,990	166	1,310	51	1,421
11 水産品	255	2,805	7,581	62,875	-	4	75	3,622
2 林産品	223	1,398	20,224	174,988	1,198	12,025	-	17,602
12 原木	80	484	651	3,763	1	9	-	-
13 製材	-	-	985	6,749	-	-	-	1,768
14 樹脂類	39	120	17,125	158,992	-	1,290	-	15,314
15 木材チップ	-	-	1,210	1,837	1,197	10,661	-	520
16 その他林産品	104	794	-	106	-	65	-	-
17 薪炭	-	-	253	3,541	-	-	-	-
3 鉱産品	52,354	247,846	1,512,862	12,374,672	179,138	1,415,042	229,865	2,056,310
18 石炭	5,500	5,500	801,676	6,393,227	114,482	761,172	5,903	64,831
19 鉄鉱石	-	-	650,674	5,507,482	-	2,390	-	3,200
20 金属鉱	195	4,419	473	5,939	91	178	1,700	3,610
21 砂利・砂	-	6,221	655	3,092	56,179	507,315	45,135	413,002
22 石材	-	176	5,211	56,550	-	1	24	46,141
23 原油	-	-	-	-	-	69,025	-	-
24 りん鉱石	-	-	-	-	-	-	-	-
25 石灰石	-	-	73	1,696	-	-	106,980	962,530
26 原塩	16	76	111	6,440	-	9,715	6,000	27,850
27 非金属鉱物	46,643	231,454	53,989	400,246	8,386	65,246	64,123	535,146
4 金属機械工業品	330,719	2,712,869	166,054	1,480,255	2,140,284	19,767,147	2,419,562	21,350,812
28 鉄鋼	3,712	14,303	21,058	243,122	3,040	12,378	2,346	19,729
29 鋼材	141,340	1,150,858	12,771	112,100	91,847	883,248	266,072	2,511,924
30 非鉄金属	16,543	154,691	20,503	237,027	3,026	27,951	2,988	22,639
31 金属製品	104,970	780,066	25,349	196,607	1,514	18,197	6,151	76,185
32 鉄道車両	10	82	35	188	-	-	-	-
33 完成自動車	6,639	66,904	-	5,687	1,975,825	18,240,081	2,126,167	18,620,318
34 その他輸送用車両	34	301	28	656	-	-	-	-
35 二輪自動車	369	5,146	22	120	-	297	-	-
36 自動車部品	27,503	232,598	52,105	429,802	3,638	56,666	3,217	42,567
37 その他輸送機械	109	4,327	2,385	20,643	59,187	502,911	8,527	31,293
38 産業機械	21,477	210,239	19,054	132,850	1,789	20,014	3,981	21,691
39 電気機械	4,686	55,018	11,449	86,425	394	5,061	113	3,821

4. コンテナ貨物

4.1 コンテナ貨物月別前年比較表(個数)

(単位:TEU)

		合計	外 貿			内 貿		
			計	輸出	輸入	計	移出	移入
1月	30年	40,555	35,748	17,474	18,274	4,807	2,534	2,273
	29年	45,060	38,694	18,696	19,998	6,366	2,940	3,426
2月	30年	39,288	34,650	17,545	17,105	4,638	2,776	1,862
	29年	41,156	34,620	19,361	15,259	6,536	3,189	3,347
3月	30年	45,510	39,836	20,851	18,985	5,674	3,162	2,512
	29年	48,619	41,290	20,887	20,403	7,329	2,915	4,414
4月	30年	46,421	41,022	20,116	20,906	5,399	2,272	3,127
	29年	44,991	38,008	20,299	17,709	6,983	3,330	3,653
5月	30年	46,983	42,241	21,077	21,164	4,742	2,040	2,702
	29年	43,742	38,707	19,208	19,499	5,035	2,134	2,901
6月	30年	48,195	41,481	21,477	20,004	6,714	2,749	3,965
	29年	47,487	41,757	21,234	20,523	5,730	2,906	2,824
7月	30年	44,559	37,986	19,342	18,644	6,573	3,297	3,276
	29年	43,557	37,884	19,263	18,621	5,673	3,168	2,505
8月	30年	45,291	38,065	19,314	18,751	7,226	3,460	3,766
	29年	43,875	38,764	19,026	19,738	5,111	2,784	2,327
9月	30年	46,852	38,531	18,847	19,684	8,321	3,969	4,352
	29年	46,265	40,220	20,666	19,554	6,045	2,895	3,150
10月	30年							
	29年	45,921	40,670	20,616	20,054	5,251	2,523	2,728
11月	30年							
	29年	46,292	41,230	20,625	20,605	5,062	2,600	2,462
12月	30年							
	29年	49,217	42,848	22,603	20,245	6,369	2,653	3,716
合計	30年							
	29年	546,182	474,692	242,484	232,208	71,490	34,037	37,453

累計	30年	403,654	349,560	176,043	173,517	54,094	26,259	27,835
1月～	29年	404,752	349,944	178,640	171,304	54,808	26,261	28,547
9月	前年比%	99.7	99.9	98.5	101.3	98.7	100.0	97.5

4.2 コンテナ貨物月別前年比較表(トン数)

(単位:トン)

		合計	外 貿			内 貿		
			計	輸出	輸入	計	移出	移入
1月	30年	658,101	602,956	255,923	347,033	55,145	38,933	16,212
	29年	687,079	625,306	251,965	373,341	61,773	32,376	29,397
2月	30年	634,224	570,969	262,346	308,623	63,255	46,046	17,209
	29年	650,476	598,125	321,104	277,021	52,351	30,773	21,578
3月	30年	703,723	641,064	314,948	326,116	62,659	48,099	14,560
	29年	763,635	696,736	329,696	367,040	66,899	37,941	28,958
4月	30年	726,870	681,150	315,018	366,132	45,720	29,327	16,393
	29年	692,052	616,884	305,381	311,503	75,168	48,831	26,337
5月	30年	722,043	678,090	296,510	381,580	43,953	23,696	20,257
	29年	695,714	639,105	288,176	350,929	56,609	30,219	26,390
6月	30年	715,145	672,346	327,482	344,864	42,799	23,399	19,400
	29年	737,098	684,141	320,188	363,953	52,957	32,780	20,177
7月	30年	674,448	623,000	294,539	328,461	51,448	27,827	23,621
	29年	681,375	618,645	286,140	332,505	62,730	41,461	21,269
8月	30年	710,340	645,132	311,602	333,530	65,208	39,386	25,822
	29年	703,193	649,218	291,738	357,480	53,975	38,244	15,731
9月	30年	704,124	634,119	296,601	337,518	70,005	37,705	32,300
	29年	698,237	633,690	289,457	344,233	64,547	47,673	16,874
10月	30年							
	29年	715,393	655,786	314,980	340,806	59,607	43,264	16,343
11月	30年							
	29年	731,867	663,594	298,285	365,309	68,273	44,182	24,091
12月	30年							
	29年	766,883	703,938	348,879	355,059	62,945	42,777	20,168
合計	30年							
	29年	8,523,002	7,785,168	3,645,989	4,139,179	737,834	470,521	267,313

累計	30年	6,249,018	5,748,826	2,674,969	3,073,857	500,192	314,418	185,774
1月～	29年	6,308,859	5,761,850	2,683,845	3,078,005	547,009	340,298	206,711
9月	前年比%	99.1	99.8	99.7	99.9	91.4	92.4	89.9