



# 北九州港港湾統計月報

平成30年－2018年－11月

北九州市港湾空港局物流振興課

平成31年3月19日発行



北九州港マスコットキャラクター  
「スナQ」

## 例 言

1. この統計月報は、統計法に基づく港湾調査規則（昭和26年運輸省令第13号）によって、北九州港と内外諸港との間に出入りした船舶・貨物を調査したものを集計した。
2. 入港船舶は、荷役の有無にかかわらず、総トン数5トン以上のものを調査対象とした。
3. 海上出入貨物は船舶及び「はしけ」により出入りしたものをすべて調査対象とした。
4. 貨物のトン数は、原則としてフレート・トンを採用した。したがって容積は1.133立方メートル、重量は1,000キログラムをもって1トンとし、容積または重量のいずれか大なる方をもって計算することを原則とした。ただし、商習慣に従っている貨物は、その習慣に従った。

(注) 本統計月報は速報値のため、後日数値に変更を生ずる場合がある。

問い合わせ先  
北九州市港湾空港局港営部物流振興課  
TEL 093(321)5941  
E-mail:portinfo@kitaqport.or.jp

## 目 次

1.	概要	
1. 1	平成30年11月概況	1.
1. 2	入港船舶	1.
1. 3	海上出入貨物	2.
1. 4	コンテナ貨物	2.
2.	入港船舶	
2. 1	入港船舶月別前年比較表	3.
2. 2	入港船舶用途別表	4.
3.	海上出入貨物	
3. 1	海上出入貨物月別前年比較表（トン数）	5.
3. 2	海上出入貨物外貿相手国（1月以降累計上位10カ国）	6.
3. 3	海上出入貨物品種別表	7.
4.	コンテナ貨物	
4. 1	コンテナ貨物月別前年比較表（個数）	11.
4. 2	コンテナ貨物月別前年比較表（トン数）	12.

# 1. 概要

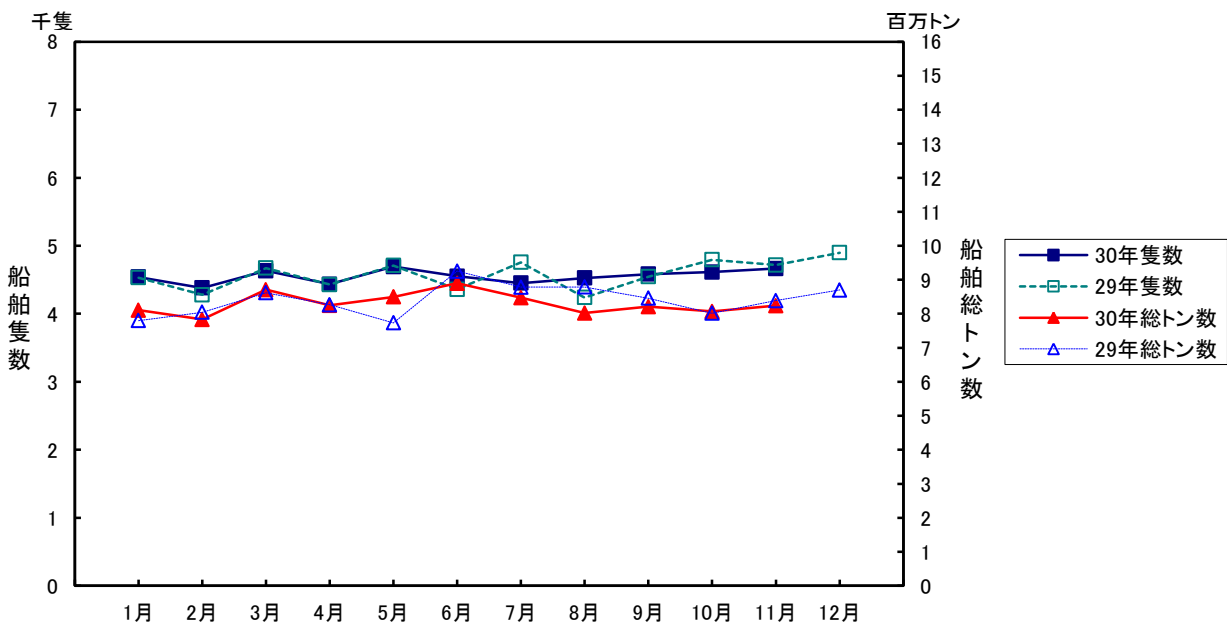
## 1.1 平成30年11月概況

当月の入港船舶は、4,665隻で前年同月に比べ52隻(1.1%)減、船舶総トン数は、824万トンで前年同月に比べ15万トン(1.8%)減となった。

海上出入貨物は、866万トンで前年同月に比べ39万トン(4.3%)減、このうち外貿易貨物は、270万トンで前年同月に比べ29万トン(9.7%)減、内貿貨物は、596万トンで前年同月に比べ10万トン(1.6%)減となった。

一方、コンテナは実空合計個数(20フィート換算:以下TEUという)48,282個で、前年同月に比べ1,990個(4.3%)増、トン数は、720千トンで前年同月に比べ12千トン(1.6%)減となった。

## 1.2 入港船舶

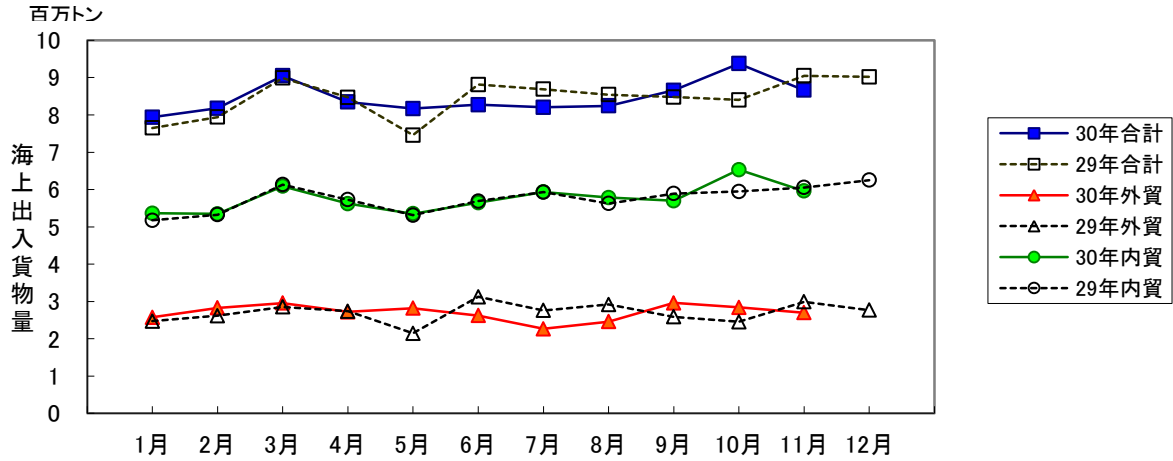


(単位:隻・総トン)

	11月		1月以降累計	
	隻数	総トン数	隻数	総トン数
合計	4,665 (98.9)	8,238,350 (98.2)	50,064 (100.1)	91,297,760 (99.1)
外航船	351 (91.6)	4,531,217 (96.8)	3,832 (95.8)	51,507,786 (98.1)
内航船	4,314 (99.5)	3,707,133 (99.9)	46,232 (100.4)	39,789,974 (100.4)

( )内前年同期比

### 1.3 海上出入貨物



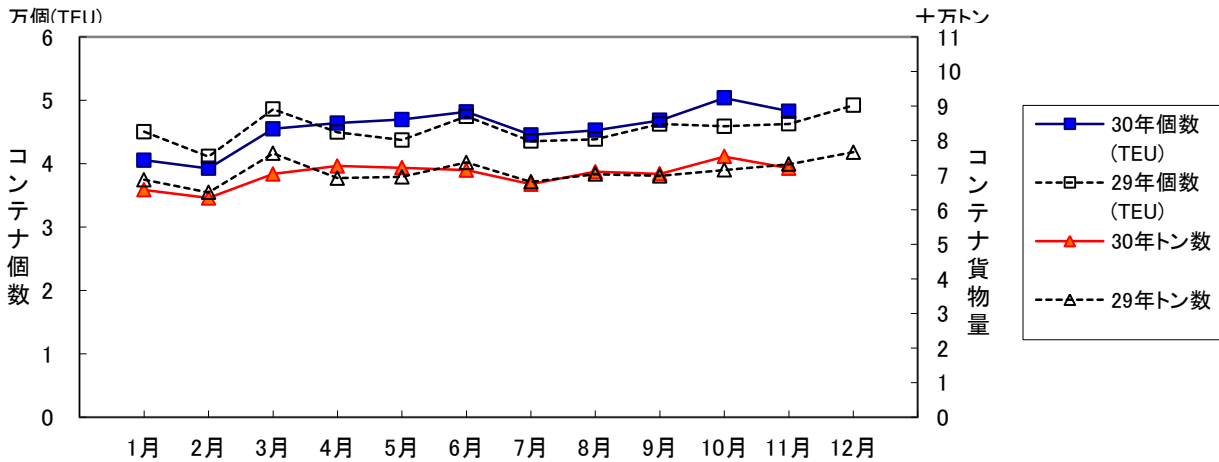
(単位:トン)

	11 月			1月以降累計		
	計	輸移出	輸移入	計	輸移出	輸移入
合計	8,661,753 (95.7)	3,410,347 (97.7)	5,251,406 (94.5)	93,093,519 (100.7)	36,635,623 (100.8)	56,457,896 (100.6)
外航貨物	2,701,409 (90.3)	614,276 (101.0)	2,087,133 (87.5)	29,759,217 (100.3)	6,650,187 (99.4)	23,109,030 (100.6)
内航貨物	5,960,344 (98.4)	2,796,071 (97.0)	3,164,273 (99.6)	63,334,302 (100.8)	29,985,436 (101.1)	33,348,866 (100.6)

( )内前年同期比

### 1.4 コンテナ貨物

コンテナ貨物は海上出入貨物の内数である。個数は実空20フィート換算(TEU)による。



(単位:TEU・トン)

		11 月			1月以降累計		
		計	輸移出	輸移入	計	輸移出	輸移入
合計	TEU	48,282 (104.3)	23,936 (103.1)	24,346 (105.5)	502,323 (101.1)	251,426 (100.1)	250,897 (102.1)
	トン	720,320 (98.4)	334,432 (97.7)	385,888 (99.1)	7,723,560 (99.6)	3,688,827 (99.0)	4,034,733 (100.1)
外 貨	TEU	42,737 (103.7)	21,927 (106.3)	20,810 (101.0)	436,721 (101.1)	220,586 (100.3)	216,135 (102.0)
	トン	680,598 (102.6)	314,628 (105.5)	365,970 (100.2)	7,139,559 (100.8)	3,329,714 (101.0)	3,809,845 (100.7)
内 貨	TEU	5,545 (109.5)	2,009 (77.3)	3,536 (143.6)	65,602 (100.7)	30,840 (98.3)	34,762 (103.0)
	トン	39,722 (58.2)	19,804 (44.8)	19,918 (82.7)	584,001 (86.5)	359,113 (84.0)	224,888 (91.0)

( )内前年同期比

## 2. 入港船舶

### 2.1 入港船舶月別前年比較表

(単位:隻・トン)

		合 計		外 航 船		内 航 船	
		隻数	総トン数	隻数	総トン数	隻数	総トン数
1月	30年	4,540	8,104,144	326	4,417,733	4,214	3,686,411
	29年	4,530	7,801,120	369	4,262,544	4,161	3,538,576
2月	30年	4,379	7,831,229	340	4,523,072	4,039	3,308,157
	29年	4,278	8,044,955	342	4,788,540	3,936	3,256,415
3月	30年	4,633	8,710,604	344	4,910,640	4,289	3,799,964
	29年	4,671	8,619,995	387	4,802,325	4,284	3,817,670
4月	30年	4,433	8,247,592	370	4,768,523	4,063	3,479,069
	29年	4,430	8,265,773	368	4,726,244	4,062	3,539,529
5月	30年	4,694	8,495,761	365	4,817,857	4,329	3,677,904
	29年	4,710	7,734,041	351	4,190,725	4,359	3,543,316
6月	30年	4,551	8,896,212	362	5,247,553	4,189	3,648,659
	29年	4,360	9,256,418	380	5,759,924	3,980	3,496,494
7月	30年	4,450	8,474,227	346	4,821,789	4,104	3,652,438
	29年	4,757	8,782,769	369	4,993,472	4,388	3,789,297
8月	30年	4,525	8,020,454	337	4,489,494	4,188	3,530,960
	29年	4,239	8,786,681	370	5,203,832	3,869	3,582,849
9月	30年	4,582	8,210,862	360	4,718,791	4,222	3,492,071
	29年	4,545	8,460,594	341	4,844,343	4,204	3,616,251
10月	30年	4,612	8,068,325	331	4,261,117	4,281	3,807,208
	29年	4,794	8,018,232	340	4,258,943	4,454	3,759,289
11月	30年	4,665	8,238,350	351	4,531,217	4,314	3,707,133
	29年	4,717	8,389,625	383	4,679,352	4,334	3,710,273
12月	30年						
	29年	4,898	8,700,827	387	4,823,876	4,511	3,876,951
合計	30年						
	29年	54,929	100,861,030	4,387	57,334,120	50,542	43,526,910

累計	30年	50,064	91,297,760	3,832	51,507,786	46,232	39,789,974
1月～	29年	50,031	92,160,203	4,000	52,510,244	46,031	39,649,959
当月	前年比%	100.1	99.1	95.8	98.1	100.4	100.4

## 2. 2 入港船舶用途別表

(単位：隻・トン)

	合 計				外 航 船				内 航 船			
	隻 数		総トン数		隻 数		総トン数		隻 数		総トン数	
	当月	累計	当月	累計	当月	累計	当月	累計	当月	累計	当月	累計
<b>合 計</b>	4,665	50,064	8,238,350	91,297,760	351	3,832	4,531,217	51,507,786	4,314	46,232	3,707,133	39,789,974
(対前年同月・同期比%)	99	100	98	99	92	96	97	98	100	100	100	100
<b>商 船</b>	4,098	43,968	5,924,709	66,516,433	349	3,815	4,525,970	51,445,830	3,749	40,153	1,398,739	15,070,603
客 船	2,031	22,220	267,073	3,059,679	2	24	228,522	2,614,970	2,029	22,196	38,551	444,709
貨 客 船	90	980	8,550	115,779	-	2	-	21,888	90	978	8,550	93,891
一 般 貨 物 船	1,080	11,345	2,085,188	23,688,318	130	1,479	1,690,328	19,500,581	950	9,866	394,860	4,187,737
油 送 船	203	2,208	91,237	1,097,881	1	16	1,815	25,071	202	2,192	89,422	1,072,810
L P G 船	22	173	35,411	280,492	2	13	20,191	173,262	20	160	15,220	107,230
L N G 船	7	98	221,401	4,919,865	2	39	206,733	4,337,173	5	59	14,668	582,692
プロダクトオイルタンカー	8	76	6,024	61,861	-	2	-	9,174	8	74	6,024	52,687
内航ケミカル船	131	1,437	60,116	670,960	1	12	999	11,800	130	1,425	59,117	659,160
外航ケミカル船	9	93	15,370	272,894	9	93	15,370	272,894	-	-	-	-
その他タンカー・タンク船	4	68	3,809	86,795	-	2	-	2,974	4	66	3,809	83,821
穀 物 船	-	-	-	-	-	-	-	-	-	-	-	-
材 木 船	-	-	-	-	-	-	-	-	-	-	-	-
チ ッ プ 船	-	-	-	-	-	-	-	-	-	-	-	-
鋼 材 船	16	157	10,984	111,239	-	-	-	-	16	157	10,984	111,239
砂利・砂・石材船	100	1,054	76,057	789,614	-	-	-	-	100	1,054	76,057	789,614
セ メ ン ト 船	118	1,093	177,530	1,491,036	-	5	-	18,960	118	1,088	177,530	1,472,076
石 炭 船	1	8	39,659	681,725	1	8	39,659	681,725	-	-	-	-
鉱 石 船	3	27	347,022	2,727,456	3	27	347,022	2,727,456	-	-	-	-
自動車専用船	36	372	524,784	5,703,922	6	64	183,676	2,159,732	30	308	341,108	3,544,190
その他専用船	16	190	108,606	1,140,732	-	2	-	15,855	16	188	108,606	1,124,877
フルコンテナ船	204	2,096	1,743,270	17,963,844	175	1,800	1,690,035	17,428,808	29	296	53,235	535,036
セミコンテナ船	15	160	38,295	397,420	13	134	37,297	384,446	2	26	998	12,974
R O R O 船	4	113	64,323	1,254,921	4	93	64,323	1,059,061	-	20	-	195,860
<b>自動車航送船</b>	177	1,885	2,096,465	22,223,099	-	-	-	-	177	1,885	2,096,465	22,223,099
<b>漁 船</b>	23	227	266	1,286	-	-	-	-	23	227	266	1,286
<b>そ の 他</b>	367	3,984	216,910	2,556,942	2	17	5,247	61,956	365	3,967	211,663	2,494,986
作業船(自航船)	26	329	19,987	447,037	-	6	-	34,133	26	323	19,987	412,904
パ ト ロ ー ル 船	138	1,474	11,184	91,996	-	-	-	-	138	1,474	11,184	91,996
曳 船 ・ 押 船	59	591	7,748	85,761	1	6	495	2,856	58	585	7,253	82,905
訓 練 船	2	10	4,224	48,957	-	-	-	-	2	10	4,224	48,957
軍 艦	-	2	-	14,150	-	-	-	-	-	2	-	14,150
その他の船舶(自航船)	142	1,578	173,767	1,869,041	1	5	4,752	24,967	141	1,573	169,015	1,844,074

### 3. 海上出入貨物

#### 3.1 海上出入貨物月別前年比較表(トン数)

(単位:トン)

		合計	外貿計	輸出	輸入	内貿計	移出	移入
1月	30年	7,938,147	2,574,584	516,335	2,058,249	5,363,563	2,597,198	2,766,365
	29年	7,648,522	2,473,032	577,283	1,895,749	5,175,490	2,439,136	2,736,354
2月	30年	8,178,871	2,830,064	569,279	2,260,785	5,348,807	2,536,302	2,812,505
	29年	7,942,092	2,617,405	645,527	1,971,878	5,324,687	2,456,975	2,867,712
3月	30年	9,049,334	2,958,119	641,925	2,316,194	6,091,215	2,906,287	3,184,928
	29年	8,989,010	2,855,635	631,467	2,224,168	6,133,375	2,826,889	3,306,486
4月	30年	8,344,188	2,723,301	605,722	2,117,579	5,620,887	2,666,424	2,954,463
	29年	8,470,152	2,739,805	630,102	2,109,703	5,730,347	2,681,900	3,048,447
5月	30年	8,169,762	2,820,541	632,734	2,187,807	5,349,221	2,539,005	2,810,216
	29年	7,459,105	2,146,718	586,239	1,560,479	5,312,387	2,504,780	2,807,607
6月	30年	8,272,729	2,624,276	658,266	1,966,010	5,648,453	2,652,349	2,996,104
	29年	8,815,139	3,125,178	626,203	2,498,975	5,689,961	2,669,607	3,020,354
7月	30年	8,202,079	2,266,675	568,090	1,698,585	5,935,404	2,760,739	3,174,665
	29年	8,687,156	2,758,160	557,636	2,200,524	5,928,996	2,850,891	3,078,105
8月	30年	8,242,982	2,457,814	557,521	1,900,293	5,785,168	2,724,233	3,060,935
	29年	8,543,098	2,917,597	585,700	2,331,897	5,625,501	2,686,009	2,939,492
9月	30年	8,660,532	2,959,819	703,006	2,256,813	5,700,713	2,679,789	3,020,924
	29年	8,478,376	2,588,287	627,585	1,960,702	5,890,089	2,830,012	3,060,077
10月	30年	9,373,142	2,842,615	583,033	2,259,582	6,530,527	3,127,039	3,403,488
	29年	8,401,069	2,455,493	612,806	1,842,687	5,945,576	2,829,642	3,115,934
11月	30年	8,661,753	2,701,409	614,276	2,087,133	5,960,344	2,796,071	3,164,273
	29年	9,048,880	2,992,281	607,925	2,384,356	6,056,599	2,881,085	3,175,514
12月	30年							
	29年	9,017,770	2,766,952	696,872	2,070,080	6,250,818	2,942,269	3,308,549
合計	30年							
	29年	101,500,369	32,436,543	7,385,345	25,051,198	69,063,826	32,599,195	36,464,631

累計	30年	93,093,519	29,759,217	6,650,187	23,109,030	63,334,302	29,985,436	33,348,866
1月～	29年	92,482,599	29,669,591	6,688,473	22,981,118	62,813,008	29,656,926	33,156,082
当月	前年比%	100.7	100.3	99.4	100.6	100.8	101.1	100.6

### 3.2 海上出入貨物外貿相手国(1月以降累計上位10カ国)

合計

(単位:トン)

順位	仕向仕出国・地域	11月		前年同月比 %	1月以降累計		前年累計比 %
		30年	29年		30年	29年	
1(1)	オーストラリア	1,052,311	1,031,158	102.1	9,441,070	10,051,561	93.9
2(2)	中国	498,012	371,232	134.2	4,528,718	3,995,467	113.3
3(3)	韓国	310,557	358,157	86.7	3,584,513	3,419,372	104.8
4(4)	カナダ	83,826	280,692	29.9	2,148,111	2,415,776	88.9
5(5)	台湾	129,362	132,635	97.5	1,536,831	1,540,766	99.7
6(7)	ロシア	164,497	50,308	327.0	1,411,018	1,205,107	117.1
7(6)	インドネシア	67,207	91,297	73.6	1,336,406	1,406,972	95.0
8(9)	マレーシア	34,900	187,696	18.6	999,228	938,371	106.5
9(11)	タイ	77,398	85,740	90.3	817,448	752,139	108.7
10(8)	アメリカ	46,869	105,240	44.5	743,524	1,032,818	72.0
	その他	236,470	298,126	79.3	3,212,350	2,911,242	110.3
	合計	2,701,409	2,992,281	90.3	29,759,217	29,669,591	100.3

( )内は前年同月累計順位

輸出

(単位:トン)

順位	仕向仕出国・地域	11月		前年同月比 %	1月以降累計		前年累計比 %
		30年	29年		30年	29年	
1(1)	韓国	177,981	228,418	77.9	2,032,032	2,021,895	100.5
2(2)	中国	120,094	121,202	99.1	1,298,159	1,406,214	92.3
3(3)	台湾	79,267	82,802	95.7	925,467	925,089	100.0
4(4)	インド	23,918	1,799	1,329.5	353,155	387,214	91.2
5(5)	タイ	34,472	39,256	87.8	347,747	368,047	94.5
6(6)	中国(ホンコン)	31,597	32,649	96.8	306,037	283,645	107.9
7(11)	オーストラリア	-	-	-	172,511	107,898	159.9
8(8)	ベトナム	22,864	39,868	57.3	162,026	173,279	93.5
9(14)	マレーシア	31,900	-	-	159,689	78,436	203.6
10(10)	メキシコ	21,402	10,263	208.5	141,074	111,273	126.8
	その他	70,781	51,668	137.0	752,290	825,483	91.1
	合計	614,276	607,925	101.0	6,650,187	6,688,473	99.4

( )内は前年同月累計順位

輸入

(単位:トン)

順位	仕向仕出国・地域	11月		前年同月比 %	1月以降累計		前年累計比 %
		30年	29年		30年	29年	
1(1)	オーストラリア	1,052,311	1,031,158	102.1	9,268,559	9,943,663	93.2
2(2)	中国	377,918	250,030	151.1	3,230,559	2,589,253	124.8
3(3)	カナダ	67,152	274,849	24.4	2,050,285	2,331,080	88.0
4(4)	韓国	132,576	129,739	102.2	1,552,481	1,397,477	111.1
5(6)	ロシア	164,497	49,100	335.0	1,365,204	1,179,522	115.7
6(5)	インドネシア	50,691	81,189	62.4	1,231,106	1,288,275	95.6
7(7)	マレーシア	3,000	187,696	1.6	839,539	859,935	97.6
8(8)	アメリカ	19,799	100,955	19.6	638,136	816,171	78.2
9(10)	台湾	50,095	49,833	100.5	611,364	615,677	99.3
10(11)	タイ	42,926	46,484	92.3	469,701	384,092	122.3
	その他	126,168	183,323	68.8	1,852,096	1,575,973	117.5
	合計	2,087,133	2,384,356	87.5	23,109,030	22,981,118	100.6

( )内は前年同月累計順位



3. 3 海上出入貨物品種別表

(単位:トン・%)

	合 計				外 貿 計				内 貿 計			
	当 月	前年比	累 計	前年比	当 月	前年比	累 計	前年比	当 月	前年比	累 計	前年比
<b>合 計</b>	8,661,753	95.7	93,093,519	100.7	2,701,409	90.3	29,759,217	100.3	5,960,344	98.4	63,334,302	100.8
<b>1 農水産品</b> <b>小 計</b>	44,663	78.5	512,934	94.7	24,276	86.4	293,925	98.2	20,387	70.9	219,009	90.4
1 麦	212	19.3	2,832	23.6	212	114.0	1,142	143.5	-	-	1,690	15.1
2 米	3	0.1	10,153	38.2	-	-	8,180	100.5	3	0.1	1,973	10.7
3 とうもろこし	18,950	89.4	212,033	104.0	-	-	29,715	85.3	18,950	89.4	182,318	107.8
4 豆類	617	28.0	23,489	141.3	598	28.0	21,788	156.7	19	29.2	1,701	62.6
5 その他雑穀	700	100.0	18,421	85.5	-	-	1,293	16.7	700	100.0	17,128	124.1
6 野菜・果物	6,184	77.0	63,751	84.4	6,182	99.1	62,063	95.8	2	0.1	1,688	15.8
7 綿花	-	-	-	-	-	-	-	-	-	-	-	-
8 その他農産品	3,565	72.2	43,662	94.4	3,555	75.0	39,163	87.8	10	5.1	4,499	273.5
9 羊毛	-	-	-	-	-	-	-	-	-	-	-	-
10 その他畜産品	6,536	125.2	54,729	119.6	6,354	123.0	51,374	119.1	182	343.4	3,355	127.9
11 水産品	7,896	75.1	83,864	89.7	7,375	76.8	79,207	97.4	521	57.3	4,657	38.4
<b>2 林産品</b> <b>小 計</b>	19,257	81.6	257,577	97.3	18,217	114.2	225,456	119.8	1,040	13.6	32,121	42.0
12 原木	819	136.7	5,495	73.3	818	163.3	5,485	87.0	1	1.0	10	0.8
13 製材	816	43.8	10,016	65.0	816	89.0	8,248	107.7	-	-	1,768	22.9
14 樹脂類	15,610	95.3	210,754	102.8	15,610	115.0	193,856	115.5	-	-	16,898	45.6
15 木材チップ	1,496	39.3	25,698	82.5	457	2,405.3	12,318	1,464.7	1,039	27.4	13,380	44.2
16 その他林産品	171	143.7	1,280	95.6	171	143.7	1,215	101.0	-	-	65	47.8
17 薪炭	345	41.6	4,334	101.6	345	41.6	4,334	101.6	-	-	-	-
<b>3 鉱産品</b> <b>小 計</b>	1,892,836	94.6	20,014,715	98.8	1,553,619	95.1	15,737,192	98.5	339,217	92.6	4,277,523	99.9
18 石炭	837,923	106.1	8,826,455	100.6	781,704	108.9	7,859,647	101.4	56,219	78.1	966,808	94.0
19 鉄鉱石	660,924	82.0	6,987,545	95.0	660,924	83.9	6,981,955	95.9	-	-	5,590	7.2
20 金属鉱	560	45.3	16,759	56.2	506	41.0	12,148	58.4	54	-	4,611	51.0
21 砂利・砂	112,076	108.4	1,143,311	95.0	163	65.2	9,935	25.7	111,913	108.5	1,133,376	97.3
22 石材	11,147	143.8	121,583	125.3	8,633	111.4	71,341	86.1	2,514	-	50,242	355.1
23 原油	-	-	173,025	190.6	-	-	-	-	-	-	173,025	190.6
24 リン鉱石	-	-	-	-	-	-	-	-	-	-	-	-
25 石灰石	94,160	89.2	1,176,419	104.6	288	160.0	2,047	373.5	93,872	89.0	1,174,372	104.5
26 原塩	5,035	76.2	57,249	107.5	5,035	159.9	13,684	175.3	-	-	43,565	95.8
27 非金属鉱物	171,011	95.1	1,512,369	99.3	96,366	83.7	786,435	99.1	74,645	115.4	725,934	99.5
<b>4 金属機械工業品</b> <b>小 計</b>	5,387,978	99.5	56,550,033	101.3	497,384	100.7	5,157,410	99.9	4,890,594	99.4	51,392,623	101.5
28 鉄鋼	44,936	87.6	356,266	98.4	38,509	108.8	315,995	109.4	6,427	40.5	40,271	54.8
29 鋼材	537,648	97.3	5,729,533	95.7	132,339	90.4	1,540,173	92.7	405,309	99.8	4,189,360	96.8
30 非鉄金属	47,335	105.6	529,778	107.9	42,398	116.5	470,285	108.2	4,937	58.6	59,493	105.4
31 金属製品	135,411	99.0	1,318,130	97.9	124,622	104.7	1,201,619	103.9	10,789	60.6	116,511	61.1
32 鉄道車両	-	-	270	53.1	-	-	270	53.1	-	-	-	-
33 完成自動車	4,390,366	100.4	46,225,992	102.4	6,365	66.0	86,466	82.5	4,384,001	100.5	46,139,526	102.5
34 その他輸送用車両	110	45.1	1,123	126.9	-	-	1,013	270.1	110	50.0	110	21.6
35 二輪自動車	603	73.8	6,684	102.4	603	100.8	6,387	118.0	-	-	297	26.6
36 自動車部品	89,363	87.4	944,233	91.4	77,680	93.6	825,635	99.6	11,683	60.8	118,598	58.1
37 その他輸送機械	65,847	80.1	699,638	103.0	2,350	164.3	30,522	113.7	63,497	78.6	669,116	102.6
38 産業機械	44,835	108.7	477,047	115.2	41,761	122.4	428,945	127.5	3,074	43.1	48,102	61.9
39 電気機械	24,201	94.5	194,159	68.3	23,508	103.4	184,002	73.5	693	24.1	10,157	29.8

40	測量・光学・医療用機械	6,810	130.2	63,359	95.5	6,757	137.6	62,541	99.7	53	16.6	818	22.9
41	事務用機器	10	15.4	547	59.4	10	15.4	547	59.4	-	-	-	-
42	その他機械	503	116.7	3,274	102.0	482	119.9	3,010	98.2	21	72.4	264	183.3
<b>5</b>	<b>化学工業品</b>	<b>955,713</b>	<b>82.1</b>	<b>11,999,619</b>	<b>102.8</b>	<b>367,097</b>	<b>64.8</b>	<b>5,917,966</b>	<b>106.9</b>	<b>588,616</b>	<b>98.5</b>	<b>6,081,653</b>	<b>99.1</b>
43	陶磁器	1,980	101.8	20,136	66.6	1,980	105.3	19,922	68.3	-	-	214	20.1
44	セメント	164,169	106.1	1,499,190	94.3	1,526	60.7	32,873	239.0	162,643	106.8	1,466,317	93.0
45	ガラス類	5,643	101.3	50,217	76.7	3,343	94.3	33,582	85.2	2,300	113.5	16,635	63.8
46	窯業品	13,889	98.2	160,400	93.6	13,333	121.1	146,448	105.1	556	17.7	13,952	43.5
47	重油	51,692	95.0	566,030	106.9	-	-	12,611	26.9	51,692	95.0	553,419	114.7
48	揮発油	58,675	-	609,045	-	4,100	-	43,553	-	54,575	-	565,492	-
49	その他の石油	60,106	57.0	711,536	58.7	1,265	264.6	49,212	408.7	58,841	56.1	662,324	55.2
50	LNG(液化天然ガス)	123,911	34.6	2,990,011	105.4	118,661	34.3	2,929,027	106.5	5,250	45.4	60,984	70.5
51	LPG(液化石油ガス)	9,346	183.4	60,488	102.3	-	-	-	-	9,346	183.4	60,488	102.3
52	その他石油製品	8,275	61.2	73,724	74.5	5,710	54.2	51,480	66.7	2,565	85.4	22,244	102.5
53	コークス	168,156	136.4	1,934,785	114.2	28,639	342.6	483,882	100.5	139,517	121.4	1,450,903	119.7
54	石炭製品	44,508	85.2	464,127	96.2	14,502	149.4	135,251	109.8	30,006	70.5	328,876	91.6
55	化学薬品	167,027	89.7	1,900,956	102.3	108,078	101.0	1,189,661	112.6	58,949	74.5	711,295	88.8
56	化学肥料	12,297	53.9	250,287	90.4	6,003	54.9	171,577	107.0	6,294	52.9	78,710	67.5
57	染料・塗料・合成樹脂・その他化学工業品	66,039	98.7	708,687	92.2	59,957	109.9	618,887	102.3	6,082	49.1	89,800	54.9
<b>6</b>	<b>軽工業品</b>	<b>64,696</b>	<b>85.1</b>	<b>640,631</b>	<b>87.8</b>	<b>33,658</b>	<b>91.9</b>	<b>282,149</b>	<b>99.3</b>	<b>31,038</b>	<b>78.8</b>	<b>358,482</b>	<b>80.5</b>
58	紙・パルプ	10,562	67.1	105,330	64.2	2,757	176.3	19,723	76.3	7,805	55.0	85,607	62.0
59	糸及び紡績半製品	5,148	143.8	60,543	104.7	5,148	145.6	58,110	106.4	-	-	2,433	75.6
60	その他繊維工業品	2,795	124.1	27,648	131.2	2,795	124.1	27,489	130.4	-	-	159	-
61	砂糖	14,970	78.2	95,065	85.7	13,670	76.7	77,972	92.7	1,300	97.2	17,093	63.7
62	製造食品	9,510	91.9	90,847	85.9	7,871	95.1	80,203	105.0	1,639	78.9	10,644	36.2
63	飲料	2,096	77.2	24,778	77.1	672	68.6	9,848	94.8	1,424	82.1	14,930	68.6
64	水	19,133	94.4	230,974	100.7	263	102.7	3,358	100.3	18,870	94.3	227,616	100.7
65	たばこ	-	-	1,447	29.6	-	-	1,447	29.6	-	-	-	-
66	その他食料工業品	482	111.6	3,999	110.9	482	111.6	3,999	112.1	-	-	-	-
<b>7</b>	<b>雑工業品</b>	<b>91,686</b>	<b>88.8</b>	<b>969,348</b>	<b>93.7</b>	<b>85,294</b>	<b>95.5</b>	<b>903,988</b>	<b>101.5</b>	<b>6,392</b>	<b>45.8</b>	<b>65,360</b>	<b>45.3</b>
67	がん具	510	145.7	3,804	118.8	467	133.4	3,692	118.8	43	-	112	119.1
68	衣服・身廻品・はきもの	8,878	92.5	89,459	89.4	8,840	92.4	88,785	89.5	38	140.7	674	87.1
69	文房具・運動娯楽用品・楽器	1,673	45.7	29,220	73.3	1,670	54.3	28,007	81.0	3	0.5	1,213	22.9
70	家具装備品	17,985	81.8	201,073	88.2	15,956	85.8	180,543	88.9	2,029	59.7	20,530	82.9
71	その他日用品	876	12.8	16,133	44.8	876	13.0	15,936	46.8	-	-	197	9.9
72	ゴム製品	53,694	116.8	530,704	112.3	49,699	120.5	494,612	121.3	3,995	85.0	36,092	55.7
73	木製品	4,481	49.8	55,438	63.9	4,452	79.5	51,676	90.4	29	0.9	3,762	12.7
74	その他製造工業品	3,589	61.0	43,517	63.7	3,334	79.7	40,737	79.3	255	15.0	2,780	16.4
<b>8</b>	<b>特殊品</b>	<b>204,924</b>	<b>97.6</b>	<b>2,148,662</b>	<b>98.5</b>	<b>121,864</b>	<b>95.6</b>	<b>1,241,131</b>	<b>92.6</b>	<b>83,060</b>	<b>100.7</b>	<b>907,531</b>	<b>107.9</b>
75	金属くず	91,963	109.2	844,685	101.5	65,466	102.3	628,671	97.1	26,497	130.7	216,014	117.1
76	再利用資材	18,046	60.0	252,911	74.5	16,431	74.2	215,644	79.1	1,615	20.3	37,267	55.6
77	動植物性製造飼肥料	19,486	88.3	220,748	104.4	13,006	86.9	155,516	124.1	6,480	91.2	65,232	75.8
78	廃棄物	3,211	74.3	35,505	100.1	35	-	412	321.9	3,176	73.5	35,093	99.3
79	廃土砂	10,204	99.3	115,695	75.5	-	-	-	-	10,204	99.3	115,695	75.5
80	輸送用容器	26,847	87.1	241,194	78.3	25,644	102.4	213,306	85.5	1,203	20.8	27,888	47.7
81	取合せ品	35,167	125.2	437,924	145.2	1,282	98.5	27,582	60.7	33,885	126.5	410,342	160.2
<b>9</b>	<b>分類不能のもの</b>	<b>-</b>	<b>-</b>	<b>-</b>	<b>-</b>	<b>-</b>	<b>-</b>	<b>-</b>	<b>-</b>	<b>-</b>	<b>-</b>	<b>-</b>	<b>-</b>
82	分類不能のもの	-	-	-	-	-	-	-	-	-	-	-	-

(単位:トン)

	輸 出		輸 入		移 出		移 入	
	当月	累計	当月	累計	当月	累計	当月	累計
<b>合 計</b>	614,276	6,650,187	2,087,133	23,109,030	2,796,071	29,985,436	3,164,273	33,348,866
<b>1 農水産品</b> <b>小 計</b>	2,342	25,185	21,934	268,740	8	2,789	20,379	216,220
1 麦	-	6	212	1,136	-	650	-	1,040
2 米	-	-	-	8,180	3	163	-	1,810
3 とうもろこし	-	-	-	29,715	-	-	18,950	182,318
4 豆類	-	149	598	21,639	-	-	19	1,701
5 その他雑穀	-	-	-	1,293	-	-	700	17,128
6 野菜・果物	102	594	6,080	61,469	2	305	-	1,383
7 綿花	-	-	-	-	-	-	-	-
8 その他農産品	1,268	16,463	2,287	22,700	1	121	9	4,378
9 羊毛	-	-	-	-	-	-	-	-
10 その他畜産品	617	4,496	5,737	46,878	2	1,546	180	1,809
11 水産品	355	3,477	7,020	75,730	-	4	521	4,653
<b>2 林産品</b> <b>小 計</b>	135	1,692	18,082	223,764	1,040	14,225	-	17,896
12 原木	83	650	735	4,835	1	10	-	-
13 製材	-	-	816	8,248	-	-	-	1,768
14 樹脂類	-	144	15,610	193,712	-	1,290	-	15,608
15 木材チップ	-	-	457	12,318	1,039	12,860	-	520
16 その他林産品	52	898	119	317	-	65	-	-
17 薪炭	-	-	345	4,334	-	-	-	-
<b>3 鉱産品</b> <b>小 計</b>	38,256	321,262	1,515,363	15,415,930	133,717	1,687,952	205,500	2,589,571
18 石炭	-	33,500	781,704	7,826,147	51,225	886,770	4,994	80,038
19 鉄鉱石	-	-	660,924	6,981,955	-	2,390	-	3,200
20 金属鉱	37	4,665	469	7,483	54	351	-	4,260
21 砂利・砂	50	6,326	113	3,609	67,704	634,297	44,209	499,079
22 石材	-	302	8,633	71,039	-	1	2,514	50,241
23 原油	-	-	-	-	-	69,025	-	104,000
24 リン鉱石	-	-	-	-	-	-	-	-
25 石灰石	-	-	288	2,047	-	-	93,872	1,174,372
26 原塩	-	92	5,035	13,592	-	9,715	-	33,850
27 非金属鉱物	38,169	276,377	58,197	510,058	14,734	85,403	59,911	640,531
<b>4 金属機械工業品</b> <b>小 計</b>	316,517	3,321,248	180,867	1,836,162	2,325,607	24,779,814	2,564,987	26,612,809
28 鉄鋼	1,732	18,402	36,777	297,593	-	14,115	6,427	26,156
29 鋼材	123,486	1,399,803	8,853	140,370	107,967	1,096,324	297,342	3,093,036
30 非鉄金属	14,892	183,165	27,506	287,120	1,727	31,638	3,210	27,855
31 金属製品	101,016	953,717	23,606	247,902	2,833	23,406	7,956	93,105
32 鉄道車両	-	82	-	188	-	-	-	-
33 完成自動車	5,932	80,312	433	6,154	2,142,606	22,897,347	2,241,395	23,242,179
34 その他輸送用車両	-	333	-	680	-	-	110	110
35 二輪自動車	577	6,225	26	162	-	297	-	-
36 自動車部品	30,049	295,007	47,631	530,628	5,854	67,125	5,829	51,473
37 その他輸送機械	24	4,466	2,326	26,056	63,471	620,625	26	48,491
38 産業機械	23,692	261,352	18,069	167,593	849	22,726	2,225	25,376
39 電気機械	9,961	70,803	13,547	113,199	246	5,814	447	4,343



## 4. コンテナ貨物

### 4.1 コンテナ貨物月別前年比較表(個数)

(単位:TEU)

		合計	外 貿			内 貿		
			計	輸出	輸入	計	移出	移入
1月	30年	40,555	35,748	17,474	18,274	4,807	2,534	2,273
	29年	45,060	38,694	18,696	19,998	6,366	2,940	3,426
2月	30年	39,288	34,650	17,545	17,105	4,638	2,776	1,862
	29年	41,156	34,620	19,361	15,259	6,536	3,189	3,347
3月	30年	45,510	39,836	20,851	18,985	5,674	3,162	2,512
	29年	48,619	41,290	20,887	20,403	7,329	2,915	4,414
4月	30年	46,421	41,022	20,116	20,906	5,399	2,272	3,127
	29年	44,991	38,008	20,299	17,709	6,983	3,330	3,653
5月	30年	46,983	42,241	21,077	21,164	4,742	2,040	2,702
	29年	43,742	38,707	19,208	19,499	5,035	2,134	2,901
6月	30年	48,195	41,481	21,477	20,004	6,714	2,749	3,965
	29年	47,487	41,757	21,234	20,523	5,730	2,906	2,824
7月	30年	44,559	37,986	19,342	18,644	6,573	3,297	3,276
	29年	43,557	37,884	19,263	18,621	5,673	3,168	2,505
8月	30年	45,291	38,065	19,314	18,751	7,226	3,460	3,766
	29年	43,875	38,764	19,026	19,738	5,111	2,784	2,327
9月	30年	46,852	38,531	18,847	19,684	8,321	3,969	4,352
	29年	46,265	40,220	20,666	19,554	6,045	2,895	3,150
10月	30年	50,387	44,424	22,616	21,808	5,963	2,572	3,391
	29年	45,921	40,670	20,616	20,054	5,251	2,523	2,728
11月	30年	48,282	42,737	21,927	20,810	5,545	2,009	3,536
	29年	46,292	41,230	20,625	20,605	5,062	2,600	2,462
12月	30年							
	29年	49,217	42,848	22,603	20,245	6,369	2,653	3,716
合計	30年							
	29年	546,182	474,692	242,484	232,208	71,490	34,037	37,453

累計	30年	502,323	436,721	220,586	216,135	65,602	30,840	34,762
1月～	29年	496,965	431,844	219,881	211,963	65,121	31,384	33,737
11月	前年比%	101.1	101.1	100.3	102.0	100.7	98.3	103.0

#### 4.2 コンテナ貨物月別前年比較表(トン数)

(単位:トン)

		合計	外 貿			内 貿		
			計	輸出	輸入	計	移出	移入
1月	30年	658,101	602,956	255,923	347,033	55,145	38,933	16,212
	29年	687,079	625,306	251,965	373,341	61,773	32,376	29,397
2月	30年	634,224	570,969	262,346	308,623	63,255	46,046	17,209
	29年	650,476	598,125	321,104	277,021	52,351	30,773	21,578
3月	30年	703,723	641,064	314,948	326,116	62,659	48,099	14,560
	29年	763,635	696,736	329,696	367,040	66,899	37,941	28,958
4月	30年	726,870	681,150	315,018	366,132	45,720	29,327	16,393
	29年	692,052	616,884	305,381	311,503	75,168	48,831	26,337
5月	30年	722,043	678,090	296,510	381,580	43,953	23,696	20,257
	29年	695,714	639,105	288,176	350,929	56,609	30,219	26,390
6月	30年	715,145	672,346	327,482	344,864	42,799	23,399	19,400
	29年	737,098	684,141	320,188	363,953	52,957	32,780	20,177
7月	30年	674,448	623,000	294,539	328,461	51,448	27,827	23,621
	29年	681,375	618,645	286,140	332,505	62,730	41,461	21,269
8月	30年	710,340	645,132	311,602	333,530	65,208	39,386	25,822
	29年	703,193	649,218	291,738	357,480	53,975	38,244	15,731
9月	30年	704,124	634,119	296,601	337,518	70,005	37,705	32,300
	29年	698,237	633,690	289,457	344,233	64,547	47,673	16,874
10月	30年	754,222	710,135	340,117	370,018	44,087	24,891	19,196
	29年	715,393	655,786	314,980	340,806	59,607	43,264	16,343
11月	30年	720,320	680,598	314,628	365,970	39,722	19,804	19,918
	29年	731,867	663,594	298,285	365,309	68,273	44,182	24,091
12月	30年							
	29年	766,883	703,938	348,879	355,059	62,945	42,777	20,168
合計	30年							
	29年	8,523,002	7,785,168	3,645,989	4,139,179	737,834	470,521	267,313

累計	30年	7,723,560	7,139,559	3,329,714	3,809,845	584,001	359,113	224,888
1月～	29年	7,756,119	7,081,230	3,297,110	3,784,120	674,889	427,744	247,145
11月	前年比%	99.6	100.8	101.0	100.7	86.5	84.0	91.0