



# 北九州港港湾統計月報

令和2年－2020年－1月

北九州市港湾空港局港営課

令和2年6月17日発行



北九州港マスコットキャラクター  
「スナQ」

# 例 言

1. この統計月報は、統計法に基づく港湾調査規則（昭和26年運輸省令第13号）によって、北九州港と内外諸港との間に出入りした船舶・貨物を調査したものを集計した。
2. 入港船舶は、荷役の有無にかかわらず、総トン数5トン以上のものを調査対象とした。
3. 海上出入貨物は船舶及び「はしけ」により出入りしたものをすべて調査対象とした。
4. 貨物のトン数は、原則としてフレート・トンを採用した。したがって容積は1.133立方メートル、重量は1,000キログラムをもって1トンとし、容積または重量のいずれか大なる方をもって計算することを原則とした。ただし、商習慣に従っている貨物は、その習慣に従った。

(注) 本統計月報は速報値のため、後日数値に変更を生ずる場合がある。

問い合わせ先  
北九州市港湾空港局港営部港営課港営企画係  
TEL 093(321)5932  
E-mail:portinfo@kitaqport.or.jp

## 目 次

1.	概要	
1. 1	令和2年1月概況	1.
1. 2	入港船舶	1.
1. 3	海上出入貨物	2.
1. 4	コンテナ貨物	2.
2.	入港船舶	
2. 1	入港船舶月別前年比較表	3.
2. 2	入港船舶用途別表	4.
3.	海上出入貨物	
3. 1	海上出入貨物月別前年比較表（トン数）	5.
3. 2	海上出入貨物外貿相手国（1月以降累計上位10カ国）	6.
3. 3	海上出入貨物品種別表	7.
4.	コンテナ貨物	
4. 1	コンテナ貨物月別前年比較表（個数）外貿	11.
4. 1	コンテナ貨物月別前年比較表（個数）内貿	12.
4. 2	コンテナ貨物月別前年比較表（トン数）	13.

# 1. 概要

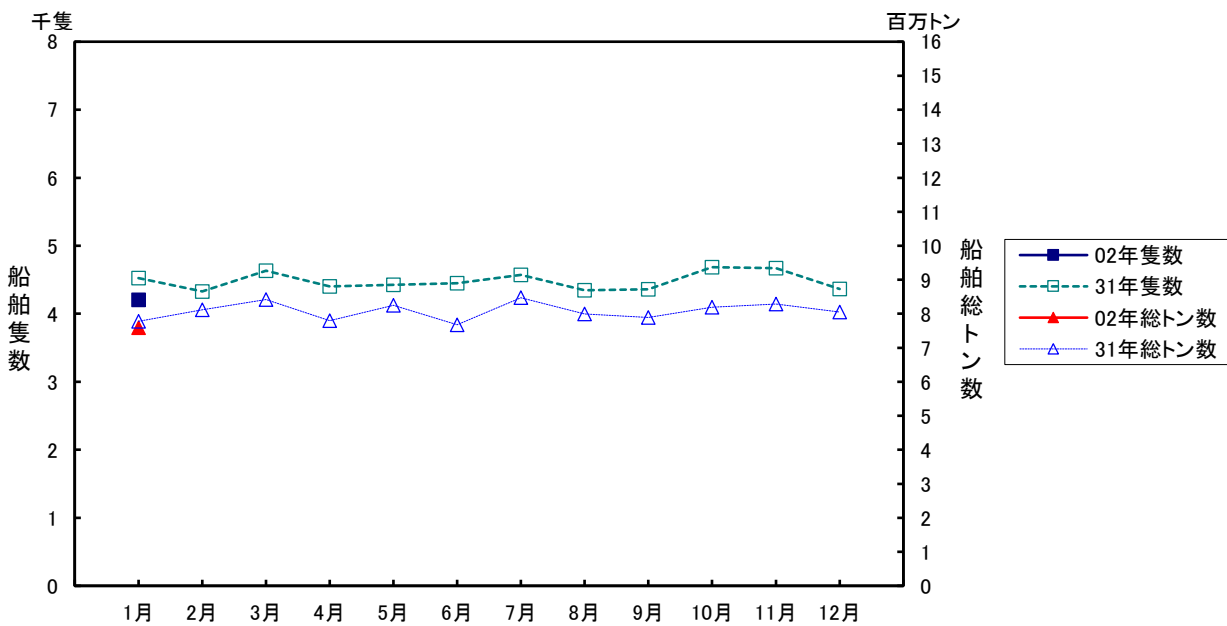
## 1.1 令和2年1月概況

当月の入港船舶は、4,206隻で前年同月に比べ321隻(7.1%)減、船舶総トン数は、759万トンで前年同月に比べ20万トン(2.5%)減となった。

海上出入貨物は、725万トンで前年同月に比べ29万トン(3.8%)減、このうち外貿易貨物は、238万トンで前年同月に比べ18万トン(8.2%)増、内貿貨物は、487万トンで前年同月に比べ47万トン(8.8%)減となった。

一方、コンテナは実空合計個数(20フィート換算:以下TEUという)39,165個で、前年同月に比べ4,472個(10.2%)減、トン数は、614千トンで前年同月に比べ47千トン(7.2%)減となった。

## 1.2 入港船舶

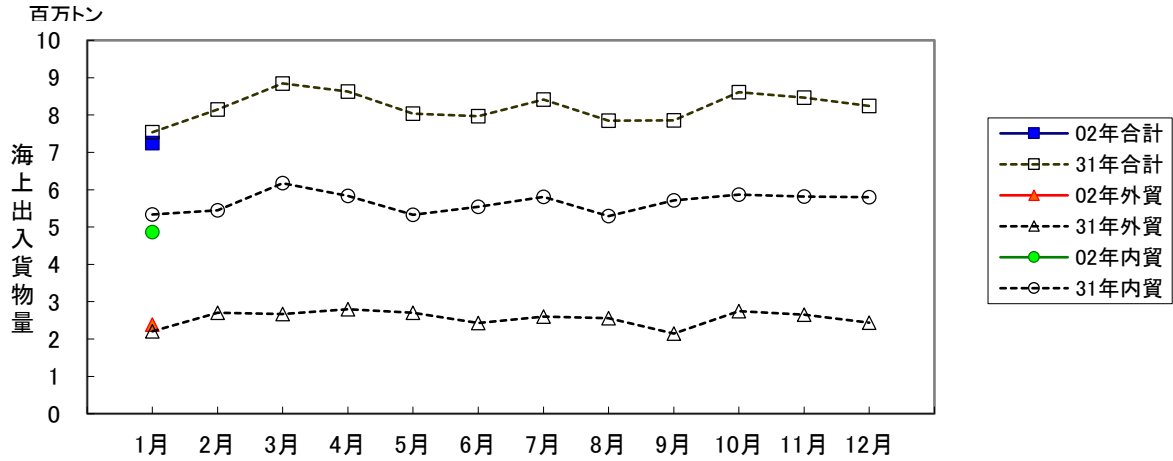


(単位:隻・総トン)

	1月		1月以降累計	
	隻数	総トン数	隻数	総トン数
合計	4,206 (92.9)	7,587,992 (97.5)	4,206 (92.9)	7,587,992 (97.5)
外航船	310 (101.6)	4,165,905 (104.1)	310 (101.6)	4,165,905 (104.1)
内航船	3,896 (92.3)	3,422,087 (90.5)	3,896 (92.3)	3,422,087 (90.5)

( )内前年同期比

### 1.3 海上出入貨物



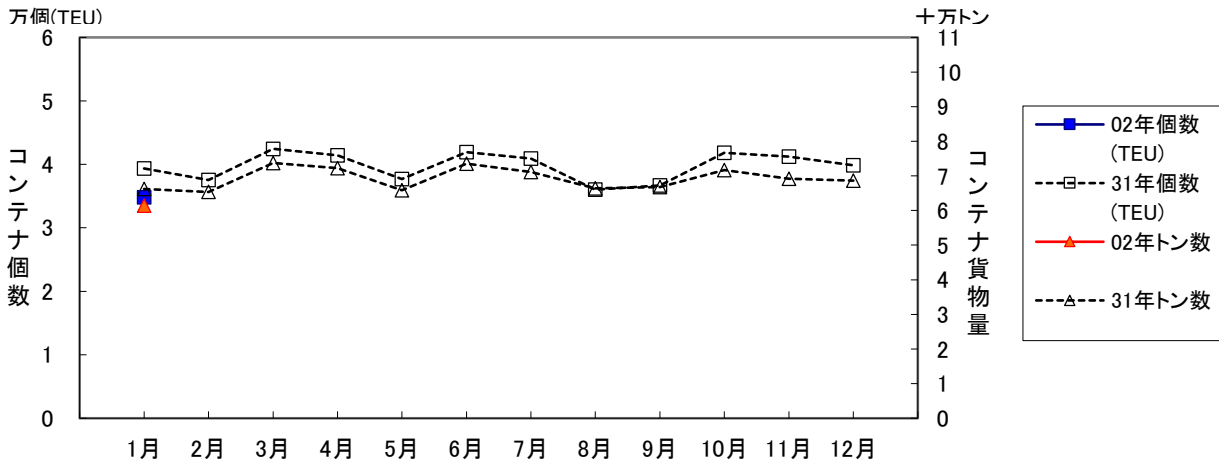
(単位:トン)

	1 月			1月以降累計		
	計	輸移出	輸移入	計	輸移出	輸移入
合計	7,249,030 (96.2)	2,911,179 (96.6)	4,337,851 (95.9)	7,249,030 (96.2)	2,911,179 (96.6)	4,337,851 (95.9)
外航貨物	2,383,233 (108.2)	542,445 (119.1)	1,840,788 (105.3)	2,383,233 (108.2)	542,445 (119.1)	1,840,788 (105.3)
内航貨物	4,865,797 (91.2)	2,368,734 (92.6)	2,497,063 (89.9)	4,865,797 (91.2)	2,368,734 (92.6)	2,497,063 (89.9)

( )内前年同期比

### 1.4 コンテナ貨物

コンテナ貨物は海上出入貨物の内数である。個数は実空20フィート換算(TEU)による。



(単位:TEU・トン)

		1 月			1月以降累計		
		計	輸移出	輸移入	計	輸移出	輸移入
合計	TEU	39,165 (89.8)	17,936 (89.4)	21,229 (90.0)	39,165 (89.8)	17,936 (89.4)	21,229 (90.0)
	トン	614,461 (92.8)	249,130 (98.6)	365,331 (89.3)	614,461 (92.8)	249,130 (98.6)	365,331 (89.3)
外 貨	TEU	34,832 (88.5)	16,038 (89.2)	18,794 (87.9)	34,832 (88.5)	16,038 (89.2)	18,794 (87.9)
	トン	582,248 (92.3)	228,474 (96.3)	353,774 (89.9)	582,248 (92.3)	228,474 (96.3)	353,774 (89.9)
内 貨	TEU	4,333 (101.1)	1,898 (90.9)	2,435 (110.8)	4,333 (101.1)	1,898 (90.9)	2,435 (110.8)
	トン	32,213 (103.6)	20,656 (133.8)	11,557 (73.9)	32,213 (103.6)	20,656 (133.8)	11,557 (73.9)

( )内前年同期比

## 2. 入港船舶

### 2.1 入港船舶月別前年比較表

(単位:隻・トン)

		合 計		外 航 船		内 航 船	
		隻数	総トン数	隻数	総トン数	隻数	総トン数
1月	2年	4,206	7,587,992	310	4,165,905	3,896	3,422,087
	31年	4,527	7,783,311	305	4,001,665	4,222	3,781,646
2月	2年						
	31年	4,329	8,118,280	303	4,572,123	4,026	3,546,157
3月	2年						
	31年	4,633	8,416,002	342	4,481,822	4,291	3,934,180
4月	2年						
	31年	4,404	7,795,962	317	4,123,976	4,087	3,671,986
5月	2年						
	1年	4,426	8,246,580	318	4,686,050	4,108	3,560,530
6月	2年						
	1年	4,448	7,678,310	337	4,049,894	4,111	3,628,416
7月	2年						
	1年	4,570	8,471,028	323	4,606,882	4,247	3,864,146
8月	2年						
	1年	4,347	7,999,530	316	4,456,730	4,031	3,542,800
9月	2年						
	1年	4,361	7,895,538	308	4,238,371	4,053	3,657,167
10月	2年						
	1年	4,685	8,193,814	339	4,439,020	4,346	3,754,794
11月	2年						
	1年	4,671	8,284,454	332	4,420,958	4,339	3,863,496
12月	2年						
	1年	4,365	8,053,293	327	4,312,256	4,038	3,741,037
合計	2年						
	1年	53,766	96,936,102	3,867	52,389,747	49,899	44,546,355

累計	2年	4,206	7,587,992	310	4,165,905	3,896	3,422,087
1月～	1年	4,527	7,783,311	305	4,001,665	4,222	3,781,646
当月	前年比%	92.9	97.5	101.6	104.1	92.3	90.5

## 2. 2 入港船舶用途別表

(単位：隻・トン)

	合 計				外 航 船				内 航 船			
	隻 数		総トン数		隻 数		総トン数		隻 数		総トン数	
	当月	累計	当月	累計	当月	累計	当月	累計	当月	累計	当月	累計
<b>合 計</b>	4,206	4,206	7,587,992	7,587,992	310	310	4,165,905	4,165,905	3,896	3,896	3,422,087	3,422,087
(対前年同月・同期比%)	93	93	97	97	102	102	104	104	92	92	90	90
<b>商 船</b>	3,728	3,728	5,425,398	5,425,398	303	303	4,133,818	4,133,818	3,425	3,425	1,291,580	1,291,580
客 船	1,983	1,983	37,677	37,677	-	-	-	-	1,983	1,983	37,677	37,677
貨 客 船	86	86	40,159	40,159	-	-	-	-	86	86	40,159	40,159
一 般 貨 物 船	944	944	2,244,634	2,244,634	117	117	1,873,162	1,873,162	827	827	371,472	371,472
油 送 船	144	144	85,688	85,688	1	1	1,815	1,815	143	143	83,873	83,873
L P G 船	13	13	30,159	30,159	2	2	21,173	21,173	11	11	8,986	8,986
L N G 船	9	9	350,677	350,677	3	3	333,079	333,079	6	6	17,598	17,598
プロダクトオイルタンカー	4	4	2,995	2,995	-	-	-	-	4	4	2,995	2,995
内航ケミカル船	136	136	71,850	71,850	2	2	1,748	1,748	134	134	70,102	70,102
外航ケミカル船	11	11	41,871	41,871	11	11	41,871	41,871	-	-	-	-
その他タンカー・タンク船	4	4	4,826	4,826	-	-	-	-	4	4	4,826	4,826
穀 物 船	-	-	-	-	-	-	-	-	-	-	-	-
材 木 船	-	-	-	-	-	-	-	-	-	-	-	-
チ ッ プ 船	-	-	-	-	-	-	-	-	-	-	-	-
鋼 材 船	17	17	11,133	11,133	-	-	-	-	17	17	11,133	11,133
砂利・砂・石材船	47	47	38,708	38,708	-	-	-	-	47	47	38,708	38,708
セ メ ン ト 船	100	100	154,280	154,280	-	-	-	-	100	100	154,280	154,280
石 炭 船	2	2	132,754	132,754	2	2	132,754	132,754	-	-	-	-
鉱 石 船	1	1	113,628	113,628	1	1	113,628	113,628	-	-	-	-
自動車専用船	31	31	424,786	424,786	3	3	84,780	84,780	28	28	340,006	340,006
その他専用船	15	15	64,856	64,856	-	-	-	-	15	15	64,856	64,856
フルコンテナ船	173	173	1,537,507	1,537,507	153	153	1,492,598	1,492,598	20	20	44,909	44,909
セミコンテナ船	7	7	20,083	20,083	7	7	20,083	20,083	-	-	-	-
R O R O 船	1	1	17,127	17,127	1	1	17,127	17,127	-	-	-	-
<b>自動車航送船</b>	168	168	1,943,009	1,943,009	-	-	-	-	168	168	1,943,009	1,943,009
<b>漁 船</b>	22	22	110	110	-	-	-	-	22	22	110	110
<b>そ の 他</b>	288	288	219,475	219,475	7	7	32,087	32,087	281	281	187,388	187,388
作業船(自航船)	15	15	13,329	13,329	-	-	-	-	15	15	13,329	13,329
パ ト ロ ー ル 船	108	108	5,595	5,595	-	-	-	-	108	108	5,595	5,595
曳 船 ・ 押 船	38	38	7,667	7,667	3	3	3,347	3,347	35	35	4,320	4,320
訓 練 船	-	-	-	-	-	-	-	-	-	-	-	-
軍 艦	-	-	-	-	-	-	-	-	-	-	-	-
その他の船舶(自航船)	127	127	192,884	192,884	4	4	28,740	28,740	123	123	164,144	164,144

### 3. 海上出入貨物

#### 3.1 海上出入貨物月別前年比較表(トン数)

(単位:トン)

		合計	外貿計	輸出	輸入	内貿計	移出	移入
1月	2年	7,249,030	2,383,233	542,445	1,840,788	4,865,797	2,368,734	2,497,063
	31年	7,538,801	2,203,095	455,363	1,747,732	5,335,706	2,558,039	2,777,667
2月	2年							
	31年	8,150,669	2,699,927	530,220	2,169,707	5,450,742	2,606,117	2,844,625
3月	2年							
	31年	8,846,089	2,673,272	632,639	2,040,633	6,172,817	2,915,029	3,257,788
4月	2年							
	31年	8,628,696	2,797,987	895,806	1,902,181	5,830,709	2,789,345	3,041,364
5月	2年							
	1年	8,034,133	2,707,862	529,238	2,178,624	5,326,271	2,569,685	2,756,586
6月	2年							
	1年	7,967,394	2,429,895	670,296	1,759,599	5,537,499	2,615,289	2,922,210
7月	2年							
	1年	8,411,146	2,600,865	610,662	1,990,203	5,810,281	2,736,254	3,074,027
8月	2年							
	1年	7,852,428	2,559,858	582,476	1,977,382	5,292,570	2,479,193	2,813,377
9月	2年							
	1年	7,858,903	2,146,647	548,882	1,597,765	5,712,256	2,702,448	3,009,808
10月	2年							
	1年	8,607,535	2,743,641	582,954	2,160,687	5,863,894	2,781,126	3,082,768
11月	2年							
	1年	8,464,325	2,652,235	671,606	1,980,629	5,812,090	2,767,325	3,044,765
12月	2年							
	1年	8,239,938	2,439,453	569,976	1,869,477	5,800,485	2,657,909	3,142,576
合計	2年							
	1年	98,600,057	30,654,737	7,280,118	23,374,619	67,945,320	32,177,759	35,767,561

累計	2年	7,249,030	2,383,233	542,445	1,840,788	4,865,797	2,368,734	2,497,063
1月～	1年	7,538,801	2,203,095	455,363	1,747,732	5,335,706	2,558,039	2,777,667
当月	前年比%	96.2	108.2	119.1	105.3	91.2	92.6	89.9

### 3.2 海上出入貨物外貿相手国(1月以降累計上位10カ国)

#### 合計

(単位:トン)

順位	仕向仕出国・地域	1 月		前年同月比 %	1月以降累計		前年累計比 %
		2年	31年		2年	31年	
1( 1)	オーストラリア	899,323	580,573	154.9	899,323	580,573	154.9
2( 2)	中 国	391,752	392,833	99.7	391,752	392,833	99.7
3( 3)	韓 国	271,031	294,383	92.1	271,031	294,383	92.1
4( 5)	カ ナ ダ	265,889	140,088	189.8	265,889	140,088	189.8
5( 6)	台 湾	133,968	124,738	107.4	133,968	124,738	107.4
6( 7)	インドネシア	91,735	124,272	73.8	91,735	124,272	73.8
7(14)	イ ン ド	60,665	15,896	381.6	60,665	15,896	381.6
8(10)	ベ ト ナ ム	49,046	50,405	97.3	49,046	50,405	97.3
9( 8)	ロ シ ア	45,123	88,054	51.2	45,123	88,054	51.2
10(12)	中国(ホンコン)	41,188	32,861	125.3	41,188	32,861	125.3
	そ の 他	133,513	358,992	37.2	133,513	358,992	37.2
	合 計	2,383,233	2,203,095	108.2	2,383,233	2,203,095	108.2

( )内は前年同月累計順位

#### 輸出

(単位:トン)

順位	仕向仕出国・地域	1 月		前年同月比 %	1月以降累計		前年累計比 %
		2年	31年		2年	31年	
1( 1)	韓 国	141,776	148,558	95.4	141,776	148,558	95.4
2( 2)	中 国	109,965	81,026	135.7	109,965	81,026	135.7
3( 3)	台 湾	70,717	66,283	106.7	70,717	66,283	106.7
4( 8)	イ ン ド	58,530	12,296	476.0	58,530	12,296	476.0
5( 4)	オーストラリア	27,200	27,500	98.9	27,200	27,500	98.9
6( 7)	中国(ホンコン)	22,677	14,494	156.5	22,677	14,494	156.5
7( 6)	タ イ	17,294	22,764	76.0	17,294	22,764	76.0
8(17)	カ ナ ダ	17,139	2,636	650.2	17,139	2,636	650.2
9( 9)	ベ ト ナ ム	14,611	8,580	170.3	14,611	8,580	170.3
10(11)	グ ア テ マ ラ	14,255	7,907	180.3	14,255	7,907	180.3
	そ の 他	48,281	63,319	76.3	48,281	63,319	76.3
	合 計	542,445	455,363	119.1	542,445	455,363	119.1

( )内は前年同月累計順位

#### 輸入

(単位:トン)

順位	仕向仕出国・地域	1 月		前年同月比 %	1月以降累計		前年累計比 %
		2年	31年		2年	31年	
1( 1)	オーストラリア	872,123	553,073	157.7	872,123	553,073	157.7
2( 2)	中 国	281,787	311,807	90.4	281,787	311,807	90.4
3( 5)	カ ナ ダ	248,750	137,452	181.0	248,750	137,452	181.0
4( 4)	韓 国	129,255	145,825	88.6	129,255	145,825	88.6
5( 6)	インドネシア	84,466	117,925	71.6	84,466	117,925	71.6
6( 8)	台 湾	63,251	58,455	108.2	63,251	58,455	108.2
7( 7)	ロ シ ア	45,123	88,054	51.2	45,123	88,054	51.2
8(10)	ベ ト ナ ム	34,435	41,825	82.3	34,435	41,825	82.3
9( 3)	ア メ リ カ	28,868	173,361	16.7	28,868	173,361	16.7
10(11)	タ イ	23,434	34,068	68.8	23,434	34,068	68.8
	そ の 他	29,296	85,887	34.1	29,296	85,887	34.1
	合 計	1,840,788	1,747,732	105.3	1,840,788	1,747,732	105.3

( )内は前年同月累計順位



3. 3 海上出入貨物品種別表

(単位:トン・%)

	合 計				外 貿 計				内 貿 計			
	当 月	前年比	累 計	前年比	当 月	前年比	累 計	前年比	当 月	前年比	累 計	前年比
<b>合 計</b>	7,249,030	96.2	7,249,030	96.2	2,383,233	108.2	2,383,233	108.2	4,865,797	91.2	4,865,797	91.2
<b>1 農水産品</b> <b>小 計</b>	46,402	104.6	46,402	104.6	25,368	92.3	25,368	92.3	21,034	124.5	21,034	124.5
1 麦	181	-	181	-	181	-	181	-	-	-	-	-
2 米	3,003	100,100.0	3,003	100,100.0	3,000	-	3,000	-	3	100.0	3	100.0
3 とうもろこし	18,850	87.0	18,850	87.0	-	-	-	-	18,850	132.0	18,850	132.0
4 豆類	1,426	85.5	1,426	85.5	1,426	134.3	1,426	134.3	-	-	-	-
5 その他雑穀	2,004	95.2	2,004	95.2	604	70.6	604	70.6	1,400	112.0	1,400	112.0
6 野菜・果物	5,688	97.8	5,688	97.8	5,345	92.4	5,345	92.4	343	1,106.5	343	1,106.5
7 綿花	-	-	-	-	-	-	-	-	-	-	-	-
8 その他農産品	3,222	106.1	3,222	106.1	3,141	103.6	3,141	103.6	81	1,350.0	81	1,350.0
9 羊毛	-	-	-	-	-	-	-	-	-	-	-	-
10 その他畜産品	6,202	211.7	6,202	211.7	5,968	223.0	5,968	223.0	234	92.1	234	92.1
11 水産品	5,826	81.6	5,826	81.6	5,703	85.5	5,703	85.5	123	26.5	123	26.5
<b>2 林産品</b> <b>小 計</b>	54,660	127.4	54,660	127.4	52,197	124.6	52,197	124.6	2,463	243.9	2,463	243.9
12 原木	725	145.6	725	145.6	685	137.8	685	137.8	40	4,000.0	40	4,000.0
13 製材	419	44.0	419	44.0	391	42.0	391	42.0	28	121.7	28	121.7
14 樹脂類	20,735	104.4	20,735	104.4	20,735	104.4	20,735	104.4	-	-	-	-
15 木材チップ	32,124	153.5	32,124	153.5	29,729	149.1	29,729	149.1	2,395	242.9	2,395	242.9
16 その他林産品	131	1,310.0	131	1,310.0	131	1,310.0	131	1,310.0	-	-	-	-
17 薪炭	526	79.0	526	79.0	526	79.0	526	79.0	-	-	-	-
<b>3 鉱産品</b> <b>小 計</b>	1,634,691	97.8	1,634,691	97.8	1,286,572	106.9	1,286,572	106.9	348,119	74.4	348,119	74.4
18 石炭	618,603	75.9	618,603	75.9	549,555	75.7	549,555	75.7	69,048	77.6	69,048	77.6
19 鉄鉱石	664,391	166.6	664,391	166.6	664,391	170.3	664,391	170.3	-	-	-	-
20 金属鉱	1,402	87.9	1,402	87.9	1,287	85.6	1,287	85.6	115	125.0	115	125.0
21 砂利・砂	90,182	57.6	90,182	57.6	243	167.6	243	167.6	89,939	57.5	89,939	57.5
22 石材	8,545	78.1	8,545	78.1	5,725	81.9	5,725	81.9	2,820	71.4	2,820	71.4
23 原油	-	-	-	-	-	-	-	-	-	-	-	-
24 リン鉱石	-	-	-	-	-	-	-	-	-	-	-	-
25 石灰石	102,486	96.4	102,486	96.4	396	69.7	396	69.7	102,090	96.5	102,090	96.5
26 原塩	6,091	101.5	6,091	101.5	91	-	91	-	6,000	100.0	6,000	100.0
27 非金属鉱物	142,991	81.5	142,991	81.5	64,884	83.9	64,884	83.9	78,107	79.7	78,107	79.7
<b>4 金属機械工業品</b> <b>小 計</b>	4,312,772	93.5	4,312,772	93.5	387,318	88.6	387,318	88.6	3,925,454	94.1	3,925,454	94.1
28 鉄鋼	29,204	91.8	29,204	91.8	28,000	112.4	28,000	112.4	1,204	17.4	1,204	17.4
29 鋼材	423,738	82.8	423,738	82.8	88,591	84.3	88,591	84.3	335,147	82.4	335,147	82.4
30 非鉄金属	40,995	85.4	40,995	85.4	34,657	80.6	34,657	80.6	6,338	127.6	6,338	127.6
31 金属製品	119,620	94.7	119,620	94.7	114,358	93.2	114,358	93.2	5,262	146.5	5,262	146.5
32 鉄道車両	24	-	24	-	24	-	24	-	-	-	-	-
33 完成自動車	3,532,685	95.5	3,532,685	95.5	12,313	230.3	12,313	230.3	3,520,372	95.3	3,520,372	95.3
34 その他輸送用車両	230	144.7	230	144.7	70	44.0	70	44.0	160	-	160	-
35 二輪自動車	231	62.6	231	62.6	231	62.6	231	62.6	-	-	-	-
36 自動車部品	65,824	74.6	65,824	74.6	59,934	75.5	59,934	75.5	5,890	66.6	5,890	66.6
37 その他輸送機械	49,733	107.1	49,733	107.1	3,317	236.3	3,317	236.3	46,416	103.0	46,416	103.0
38 産業機械	26,624	93.6	26,624	93.6	22,497	85.4	22,497	85.4	4,127	197.2	4,127	197.2
39 電気機械	16,114	68.5	16,114	68.5	15,692	68.5	15,692	68.5	422	65.4	422	65.4

40	測量・光学・医療用機械	7,270	147.5	7,270	147.5	7,154	146.3	7,154	146.3	116	290.0	116	290.0
41	事務用機器	50	70.4	50	70.4	50	70.4	50	70.4	-	-	-	-
42	その他機械	430	111.4	430	111.4	430	117.8	430	117.8	-	-	-	-
<b>5</b>	<b>化学工業品</b>	<b>900,181</b>	<b>100.9</b>	<b>900,181</b>	<b>100.9</b>	<b>439,926</b>	<b>138.1</b>	<b>439,926</b>	<b>138.1</b>	<b>460,255</b>	<b>80.2</b>	<b>460,255</b>	<b>80.2</b>
43	陶磁器	2,348	97.1	2,348	97.1	2,348	97.1	2,348	97.1	-	-	-	-
44	セメント	144,208	96.0	144,208	96.0	1,867	85.0	1,867	85.0	142,341	96.1	142,341	96.1
45	ガラス類	5,216	129.5	5,216	129.5	3,916	115.9	3,916	115.9	1,300	200.0	1,300	200.0
46	窯業品	13,899	93.7	13,899	93.7	13,158	91.3	13,158	91.3	741	171.1	741	171.1
47	重油	32,445	106.8	32,445	106.8	-	-	-	-	32,445	106.8	32,445	106.8
48	揮発油	51,220	86.9	51,220	86.9	-	-	-	-	51,220	97.7	51,220	97.7
49	その他の石油	66,542	95.2	66,542	95.2	10,656	2,461.0	10,656	2,461.0	55,886	80.5	55,886	80.5
50	LNG(液化天然ガス)	140,526	158.2	140,526	158.2	134,226	172.0	134,226	172.0	6,300	58.6	6,300	58.6
51	LPG(液化石油ガス)	5,917	72.6	5,917	72.6	-	-	-	-	5,917	72.6	5,917	72.6
52	その他石油製品	2,367	30.1	2,367	30.1	360	6.3	360	6.3	2,007	93.0	2,007	93.0
53	コークス	165,976	105.7	165,976	105.7	98,651	1,170.5	98,651	1,170.5	67,325	45.3	67,325	45.3
54	石炭製品	35,141	73.2	35,141	73.2	7,052	41.3	7,052	41.3	28,089	90.9	28,089	90.9
55	化学薬品	161,382	96.9	161,382	96.9	102,572	100.9	102,572	100.9	58,810	90.6	58,810	90.6
56	化学肥料	16,922	55.6	16,922	55.6	13,129	50.8	13,129	50.8	3,793	82.6	3,793	82.6
57	染料・塗料・合成樹脂・その他化学工業品	56,072	102.9	56,072	102.9	51,991	99.3	51,991	99.3	4,081	192.8	4,081	192.8
<b>6</b>	<b>軽工業品</b>	<b>41,567</b>	<b>101.1</b>	<b>41,567</b>	<b>101.1</b>	<b>14,128</b>	<b>84.2</b>	<b>14,128</b>	<b>84.2</b>	<b>27,439</b>	<b>112.9</b>	<b>27,439</b>	<b>112.9</b>
58	紙・パルプ	7,931	87.4	7,931	87.4	1,485	76.4	1,485	76.4	6,446	90.4	6,446	90.4
59	糸及び紡績半製品	3,422	105.5	3,422	105.5	3,422	106.0	3,422	106.0	-	-	-	-
60	その他繊維工業品	2,190	121.3	2,190	121.3	2,190	121.8	2,190	121.8	-	-	-	-
61	砂糖	2,107	109.2	2,107	109.2	222	44.8	222	44.8	1,885	131.4	1,885	131.4
62	製造食品	6,242	82.0	6,242	82.0	5,751	79.0	5,751	79.0	491	147.9	491	147.9
63	飲料	1,988	83.7	1,988	83.7	576	39.2	576	39.2	1,412	156.0	1,412	156.0
64	水	17,505	118.1	17,505	118.1	300	86.7	300	86.7	17,205	118.8	17,205	118.8
65	たばこ	-	-	-	-	-	-	-	-	-	-	-	-
66	その他食料工業品	182	80.2	182	80.2	182	80.2	182	80.2	-	-	-	-
<b>7</b>	<b>雑工業品</b>	<b>80,201</b>	<b>105.5</b>	<b>80,201</b>	<b>105.5</b>	<b>74,796</b>	<b>105.0</b>	<b>74,796</b>	<b>105.0</b>	<b>5,405</b>	<b>113.4</b>	<b>5,405</b>	<b>113.4</b>
67	がん具	333	104.7	333	104.7	273	85.8	273	85.8	60	-	60	-
68	衣服・身廻品・はきもの	10,476	132.8	10,476	132.8	10,288	131.5	10,288	131.5	188	276.5	188	276.5
69	文房具・運動娯楽用品・楽器	2,575	104.7	2,575	104.7	2,438	100.6	2,438	100.6	137	370.3	137	370.3
70	家具装備品	20,025	107.5	20,025	107.5	18,753	110.7	18,753	110.7	1,272	75.3	1,272	75.3
71	その他日用品	746	79.7	746	79.7	636	69.7	636	69.7	110	478.3	110	478.3
72	ゴム製品	36,194	94.7	36,194	94.7	32,922	93.3	32,922	93.3	3,272	111.9	3,272	111.9
73	木製品	5,131	132.6	5,131	132.6	4,811	124.8	4,811	124.8	320	2,000.0	320	2,000.0
74	その他製造工業品	4,721	128.5	4,721	128.5	4,675	127.6	4,675	127.6	46	460.0	46	460.0
<b>8</b>	<b>特殊品</b>	<b>178,556</b>	<b>111.1</b>	<b>178,556</b>	<b>111.1</b>	<b>102,928</b>	<b>118.3</b>	<b>102,928</b>	<b>118.3</b>	<b>75,628</b>	<b>102.5</b>	<b>75,628</b>	<b>102.5</b>
75	金属くず	70,723	108.5	70,723	108.5	57,404	148.4	57,404	148.4	13,319	50.3	13,319	50.3
76	再利用資材	19,921	117.7	19,921	117.7	17,313	129.4	17,313	129.4	2,608	73.5	2,608	73.5
77	動植物性製造飼肥料	17,344	71.3	17,344	71.3	13,139	67.1	13,139	67.1	4,205	88.5	4,205	88.5
78	廃棄物	2,585	64.4	2,585	64.4	-	-	-	-	2,585	64.4	2,585	64.4
79	廃土砂	19,198	314.8	19,198	314.8	-	-	-	-	19,198	314.8	19,198	314.8
80	輸送用容器	13,381	82.9	13,381	82.9	12,594	86.7	12,594	86.7	787	48.9	787	48.9
81	取合せ品	35,404	125.9	35,404	125.9	2,478	284.5	2,478	284.5	32,926	120.8	32,926	120.8
<b>9</b>	<b>分類不能のもの</b>	<b>-</b>	<b>-</b>	<b>-</b>	<b>-</b>	<b>-</b>	<b>-</b>	<b>-</b>	<b>-</b>	<b>-</b>	<b>-</b>	<b>-</b>	<b>-</b>
82	分類不能のもの	-	-	-	-	-	-	-	-	-	-	-	-

(単位:トン)

	輸 出		輸 入		移 出		移 入	
	当月	累計	当月	累計	当月	累計	当月	累計
<b>合 計</b>	542,445	542,445	1,840,788	1,840,788	2,368,734	2,368,734	2,497,063	2,497,063
<b>1 農水産品</b> <b>小 計</b>	1,847	1,847	23,521	23,521	409	409	20,625	20,625
1 麦	-	-	181	181	-	-	-	-
2 米	-	-	3,000	3,000	3	3	-	-
3 とうもろこし	-	-	-	-	-	-	18,850	18,850
4 豆類	-	-	1,426	1,426	-	-	-	-
5 その他雑穀	-	-	604	604	-	-	1,400	1,400
6 野菜・果物	67	67	5,278	5,278	343	343	-	-
7 綿花	-	-	-	-	-	-	-	-
8 その他農産品	1,178	1,178	1,963	1,963	61	61	20	20
9 羊毛	-	-	-	-	-	-	-	-
10 その他畜産品	319	319	5,649	5,649	2	2	232	232
11 水産品	283	283	5,420	5,420	-	-	123	123
<b>2 林産品</b> <b>小 計</b>	235	235	51,962	51,962	590	590	1,873	1,873
12 原木	128	128	557	557	40	40	-	-
13 製材	-	-	391	391	-	-	28	28
14 樹脂類	-	-	20,735	20,735	-	-	-	-
15 木材チップ	6	6	29,723	29,723	550	550	1,845	1,845
16 その他林産品	101	101	30	30	-	-	-	-
17 薪炭	-	-	526	526	-	-	-	-
<b>3 鉱産品</b> <b>小 計</b>	28,701	28,701	1,257,871	1,257,871	140,441	140,441	207,678	207,678
18 石炭	-	-	549,555	549,555	63,043	63,043	6,005	6,005
19 鉄鉱石	-	-	664,391	664,391	-	-	-	-
20 金属鉱	-	-	1,287	1,287	-	-	115	115
21 砂利・砂	85	85	158	158	68,318	68,318	21,621	21,621
22 石材	-	-	5,725	5,725	-	-	2,820	2,820
23 原油	-	-	-	-	-	-	-	-
24 リン鉱石	-	-	-	-	-	-	-	-
25 石灰石	-	-	396	396	-	-	102,090	102,090
26 原塩	16	16	75	75	-	-	6,000	6,000
27 非金属鉱物	28,600	28,600	36,284	36,284	9,080	9,080	69,027	69,027
<b>4 金属機械工業品</b> <b>小 計</b>	232,573	232,573	154,745	154,745	1,981,212	1,981,212	1,944,242	1,944,242
28 鉄鋼	7,678	7,678	20,322	20,322	535	535	669	669
29 鋼材	76,412	76,412	12,179	12,179	84,170	84,170	250,977	250,977
30 非鉄金属	17,048	17,048	17,609	17,609	1,742	1,742	4,596	4,596
31 金属製品	88,740	88,740	25,618	25,618	5,205	5,205	57	57
32 鉄道車両	-	-	24	24	-	-	-	-
33 完成自動車	12,273	12,273	40	40	1,839,529	1,839,529	1,680,843	1,680,843
34 その他輸送用車両	18	18	52	52	160	160	-	-
35 二輪自動車	177	177	54	54	-	-	-	-
36 自動車部品	11,691	11,691	48,243	48,243	2,546	2,546	3,344	3,344
37 その他輸送機械	45	45	3,272	3,272	43,628	43,628	2,788	2,788
38 産業機械	9,539	9,539	12,958	12,958	3,233	3,233	894	894
39 電気機械	3,638	3,638	12,054	12,054	360	360	62	62



## 4. コンテナ貨物

### 4.1 コンテナ貨物月別前年比較表(個数)外貿

(単位:TEU)

		合計	外 貿					
			計		輸出		輸入	
			実入	空	実入	空	実入	空
1月	2年	34,832	27,665	7,167	10,544	5,494	17,121	1,673
	31年	39,350	29,940	9,410	11,116	6,854	18,824	2,556
2月	2年							
	31年	37,548	28,744	8,804	14,617	5,851	14,127	2,953
3月	2年							
	31年	42,450	33,294	9,156	15,799	5,822	17,495	3,334
4月	2年							
	31年	41,427	31,865	9,562	15,308	6,200	16,557	3,362
5月	2年							
	1年	37,677	29,064	8,613	11,947	6,113	17,117	2,500
6月	2年							
	1年	41,932	32,192	9,740	15,645	6,595	16,547	3,145
7月	2年							
	1年	40,907	31,369	9,538	14,284	6,558	17,085	2,980
8月	2年							
	1年	36,012	28,251	7,761	12,821	5,517	15,430	2,244
9月	2年							
	1年	36,683	29,032	7,651	13,030	5,610	16,002	2,041
10月	2年							
	1年	41,823	32,267	9,556	14,615	7,033	17,652	2,523
11月	2年							
	1年	41,229	31,353	9,876	13,559	7,072	17,794	2,804
12月	2年							
	1年	39,864	30,775	9,089	14,946	6,394	15,829	2,695
合計	2年							
	31年	476,902	368,146	108,756	167,687	75,619	200,459	33,137

累計	2年	34,832	27,665	7,167	10,544	5,494	17,121	1,673
1月～	31年	39,350	29,940	9,410	11,116	6,854	18,824	2,556
1月	前年比%	88.5	92.4	76.2	94.9	80.2	91.0	65.5

## 4. コンテナ貨物

### 4.1 コンテナ貨物月別前年比較表(個数)内貿

(単位:TEU)

		合計	内 貿					
			計		移出		移入	
			実入	空	実入	空	実入	空
1月	2年	4,333	2,372	1,961	1,403	495	969	1,466
	31年	4,287	2,384	1,903	1,215	874	1,169	1,029
2月	2年							
	31年	5,671	2,651	3,020	1,613	700	1,038	2,320
3月	2年							
	31年	5,933	2,755	3,178	1,720	611	1,035	2,567
4月	2年							
	31年	5,721	2,851	2,870	1,918	727	933	2,143
5月	2年							
	1年	4,255	2,341	1,914	1,368	568	973	1,346
6月	2年							
	1年	5,728	3,012	2,716	1,928	806	1,084	1,910
7月	2年							
	1年	5,451	2,717	2,734	1,557	955	1,160	1,779
8月	2年							
	1年	5,985	3,070	2,915	1,981	646	1,089	2,269
9月	2年							
	1年	5,522	2,998	2,524	1,794	762	1,204	1,762
10月	2年							
	1年	6,120	3,092	3,028	1,877	697	1,215	2,331
11月	2年							
	1年	4,974	2,935	2,039	1,934	585	1,001	1,454
12月	2年							
	1年	5,402	2,992	2,410	2,097	462	895	1,948
合計	2年							
	31年	65,049	33,798	31,251	21,002	8,393	12,796	22,858

累計	2年	4,333	2,372	1,961	1,403	495	969	1,466
1月～	31年	4,287	2,384	1,903	1,215	874	1,169	1,029
1月	前年比%	101.1	99.5	103.0	115.5	56.6	82.9	142.5

#### 4.2 コンテナ貨物月別前年比較表(トン数)

(単位:トン)

		合計	外 貿			内 貿		
			計	輸出	輸入	計	移出	移入
1月	2年	614,461	582,248	228,474	353,774	32,213	20,656	11,557
	31年	661,873	630,791	237,245	393,546	31,082	15,441	15,641
2月	2年							
	31年	653,494	607,601	308,053	299,548	45,893	30,554	15,339
3月	2年							
	31年	737,276	698,513	336,564	361,949	38,763	21,716	17,047
4月	2年							
	31年	722,109	670,062	323,675	346,387	52,047	35,436	16,611
5月	2年							
	1年	658,937	618,693	250,314	368,379	40,244	25,473	14,771
6月	2年							
	1年	735,377	681,304	337,511	343,793	54,073	35,990	18,083
7月	2年							
	1年	711,012	665,159	304,837	360,322	45,853	25,358	20,495
8月	2年							
	1年	664,418	605,026	282,671	322,355	59,392	38,091	21,301
9月	2年							
	1年	667,805	616,061	282,812	333,249	51,744	30,755	20,989
10月	2年							
	1年	716,888	672,052	311,655	360,397	44,836	26,184	18,652
11月	2年							
	1年	691,782	650,667	282,536	368,131	41,115	30,116	10,999
12月	2年							
	1年	686,215	641,300	317,466	323,834	44,915	33,088	11,827
合計	2年							
	31年	8,307,186	7,757,229	3,575,339	4,181,890	549,957	348,202	201,755

累計	2年	614,461	582,248	228,474	353,774	32,213	20,656	11,557
1月～	31年	661,873	630,791	237,245	393,546	31,082	15,441	15,641
1月	前年比%	92.8	92.3	96.3	89.9	103.6	133.8	73.9