



北九州港港湾統計月報

令和2年－2020年－2月

北九州市港湾空港局港営課

令和2年7月17日発行



北九州港マスコットキャラクター
「スナQ」

例 言

1. この統計月報は、統計法に基づく港湾調査規則（昭和26年運輸省令第13号）によって、北九州港と内外諸港との間に出入りした船舶・貨物を調査したものを集計した。
2. 入港船舶は、荷役の有無にかかわらず、総トン数5トン以上のものを調査対象とした。
3. 海上出入貨物は船舶及び「はしけ」により出入りしたものをすべて調査対象とした。
4. 貨物のトン数は、原則としてフレート・トンを採用した。したがって容積は1.133立方メートル、重量は1,000キログラムをもって1トンとし、容積または重量のいずれか大なる方をもって計算することを原則とした。ただし、商習慣に従っている貨物は、その習慣に従った。

(注) 本統計月報は速報値のため、後日数値に変更を生ずる場合がある。

問い合わせ先
北九州市港湾空港局港営部港営課港営企画係
TEL 093(321)5932
E-mail:portinfo@kitaqport.or.jp

目 次

1.	概要	
1. 1	令和2年2月概況	1.
1. 2	入港船舶	1.
1. 3	海上出入貨物	2.
1. 4	コンテナ貨物	2.
2.	入港船舶	
2. 1	入港船舶月別前年比較表	3.
2. 2	入港船舶用途別表	4.
3.	海上出入貨物	
3. 1	海上出入貨物月別前年比較表（トン数）	5.
3. 2	海上出入貨物外貿相手国（1月以降累計上位10カ国）	6.
3. 3	海上出入貨物品種別表	7.
4.	コンテナ貨物	
4. 1	コンテナ貨物月別前年比較表（個数）外貿	11.
4. 1	コンテナ貨物月別前年比較表（個数）内貿	12.
4. 2	コンテナ貨物月別前年比較表（トン数）	13.

1. 概要

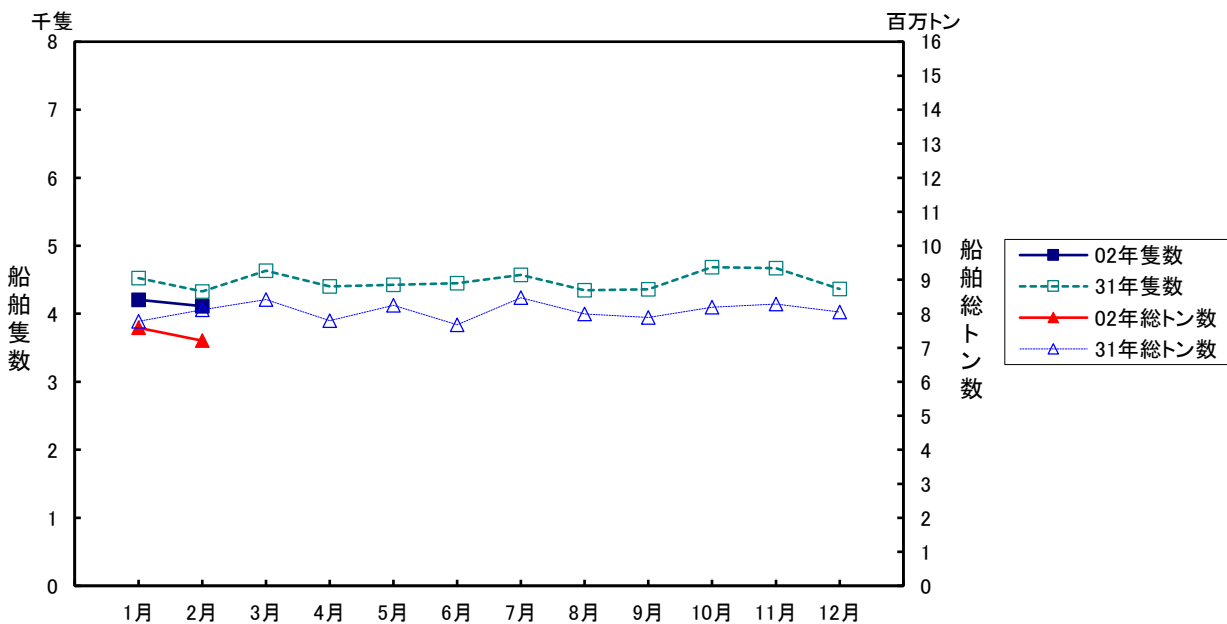
1.1 令和2年2月概況

当月の入港船舶は、4,112隻で前年同月に比べ217隻(5.0%)減、船舶総トン数は、721万トンで前年同月に比べ91万トン(11.2%)減となった。

海上出入貨物は、720万トンで前年同月に比べ95万トン(11.6%)減、このうち外貿易貨物は、217万トンで前年同月に比べ53万トン(19.5%)減、内貿貨物は、503万トンで前年同月に比べ42万トン(7.7%)減となった。

一方、コンテナは実空合計個数(20フィート換算:以下TEUという)36,328個で、前年同月に比べ6,891個(15.9%)減、トン数は、604千トンで前年同月に比べ50千トン(7.6%)減となった。

1.2 入港船舶

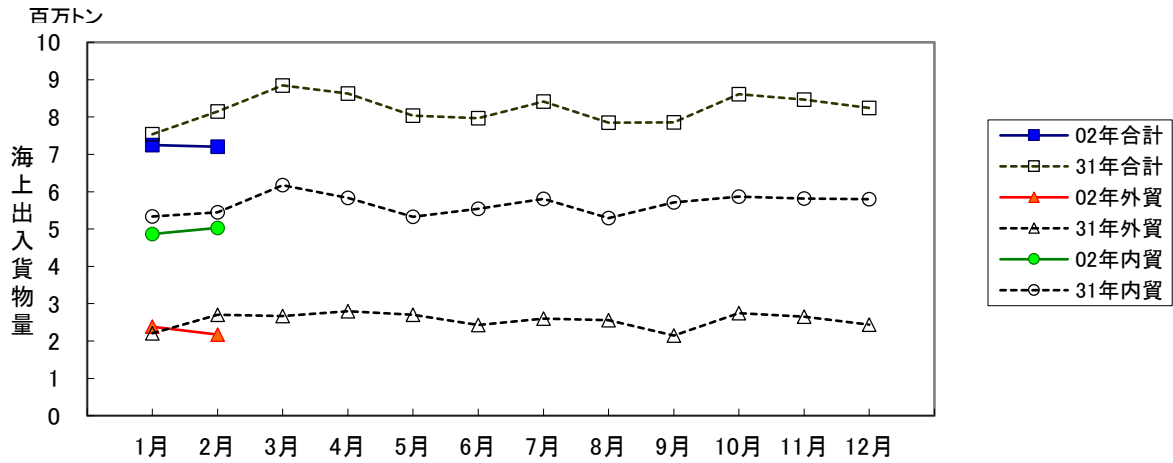


(単位:隻・総トン)

	2月		1月以降累計	
	隻数	総トン数	隻数	総トン数
合計	4,112 (95.0)	7,209,400 (88.8)	8,318 (93.9)	14,797,392 (93.1)
外航船	290 (95.7)	3,811,745 (83.4)	600 (98.7)	7,977,650 (93.0)
内航船	3,822 (94.9)	3,397,655 (95.8)	7,718 (93.6)	6,819,742 (93.1)

()内前年同期比

1.3 海上出入貨物



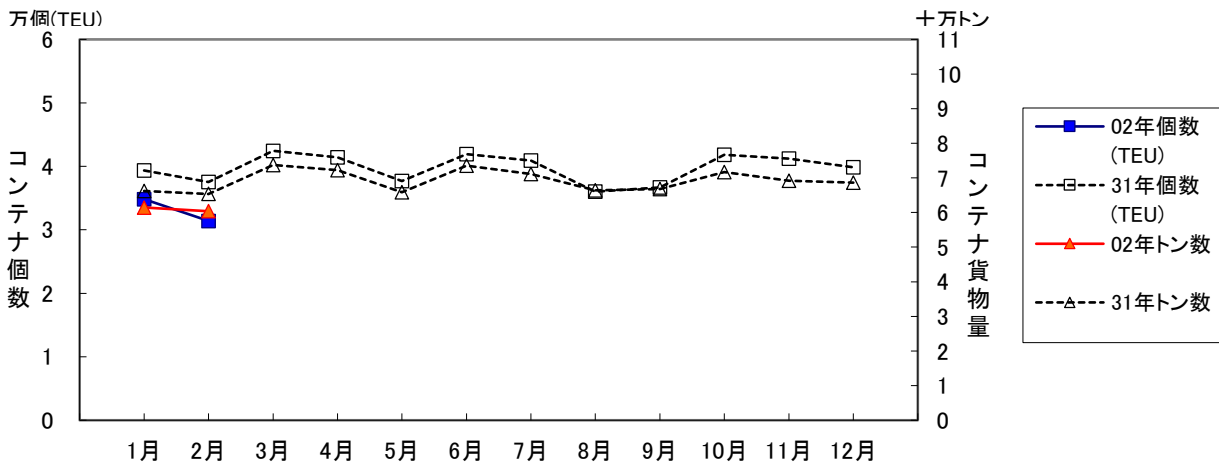
(単位:トン)

	2月			1月以降累計		
	計	輸移出	輸移入	計	輸移出	輸移入
合計	7,203,737 (88.4)	2,992,545 (95.4)	4,211,192 (84.0)	14,453,246 (92.1)	5,904,203 (96.0)	8,549,043 (89.6)
外航貨物	2,172,763 (80.5)	622,042 (117.3)	1,550,721 (71.5)	4,555,996 (92.9)	1,164,487 (118.2)	3,391,509 (86.6)
内航貨物	5,030,974 (92.3)	2,370,503 (91.0)	2,660,471 (93.5)	9,897,250 (91.8)	4,739,716 (91.8)	5,157,534 (91.7)

()内前年同期比

1.4 コンテナ貨物

コンテナ貨物は海上出入貨物の内数である。個数は実空20フィート換算(TEU)による。



(単位:TEU・トン)

		2月			1月以降累計		
		計	輸移出	輸移入	計	輸移出	輸移入
合計	TEU	36,328 (84.1)	20,225 (88.8)	16,103 (78.8)	75,493 (86.9)	38,161 (89.1)	37,332 (84.8)
	トン	603,727 (92.4)	336,675 (99.4)	267,052 (84.8)	1,218,188 (92.6)	585,805 (99.1)	632,383 (87.3)
外貨	TEU	31,405 (83.6)	17,921 (87.6)	13,484 (78.9)	66,237 (86.1)	33,959 (88.3)	32,278 (83.9)
	トン	564,660 (92.9)	307,513 (99.8)	257,147 (85.8)	1,146,908 (92.6)	535,987 (98.3)	610,921 (88.1)
内貨	TEU	4,923 (86.8)	2,304 (99.6)	2,619 (78.0)	9,256 (93.0)	4,202 (95.5)	5,054 (91.0)
	トン	39,067 (85.1)	29,162 (95.4)	9,905 (64.6)	71,280 (92.6)	49,818 (108.3)	21,462 (69.3)

()内前年同期比

2. 入港船舶

2.1 入港船舶月別前年比較表

(単位:隻・トン)

		合 計		外 航 船		内 航 船	
		隻数	総トン数	隻数	総トン数	隻数	総トン数
1月	2年	4,206	7,587,992	310	4,165,905	3,896	3,422,087
	31年	4,527	7,783,311	305	4,001,665	4,222	3,781,646
2月	2年	4,112	7,209,400	290	3,811,745	3,822	3,397,655
	31年	4,329	8,118,280	303	4,572,123	4,026	3,546,157
3月	2年						
	31年	4,633	8,416,002	342	4,481,822	4,291	3,934,180
4月	2年						
	31年	4,404	7,795,962	317	4,123,976	4,087	3,671,986
5月	2年						
	1年	4,426	8,246,580	318	4,686,050	4,108	3,560,530
6月	2年						
	1年	4,448	7,678,310	337	4,049,894	4,111	3,628,416
7月	2年						
	1年	4,570	8,471,028	323	4,606,882	4,247	3,864,146
8月	2年						
	1年	4,347	7,999,530	316	4,456,730	4,031	3,542,800
9月	2年						
	1年	4,361	7,895,538	308	4,238,371	4,053	3,657,167
10月	2年						
	1年	4,685	8,193,814	339	4,439,020	4,346	3,754,794
11月	2年						
	1年	4,671	8,284,454	332	4,420,958	4,339	3,863,496
12月	2年						
	1年	4,365	8,053,293	327	4,312,256	4,038	3,741,037
合計	2年						
	1年	53,766	96,936,102	3,867	52,389,747	49,899	44,546,355

累計	2年	8,318	14,797,392	600	7,977,650	7,718	6,819,742
1月～	1年	8,856	15,901,591	608	8,573,788	8,248	7,327,803
当月	前年比%	93.9	93.1	98.7	93.0	93.6	93.1

2. 2 入港船舶用途別表

(単位：隻・トン)

	合 計				外 航 船				内 航 船			
	隻 数		総トン数		隻 数		総トン数		隻 数		総トン数	
	当月	累計	当月	累計	当月	累計	当月	累計	当月	累計	当月	累計
合 計	4,112	8,318	7,209,400	14,797,392	290	600	3,811,745	7,977,650	3,822	7,718	3,397,655	6,819,742
(対前年同月・同期比%)	95	94	89	93	96	99	83	93	95	94	96	93
商 船	3,620	7,348	5,173,134	10,598,532	289	592	3,806,993	7,940,811	3,331	6,756	1,366,141	2,657,721
客 船	1,832	3,815	34,808	72,485	-	-	-	-	1,832	3,815	34,808	72,485
貨 客 船	95	178	9,025	16,910	-	-	-	-	95	178	9,025	16,910
一 般 貨 物 船	960	1,901	2,059,911	4,302,313	117	234	1,690,103	3,563,265	843	1,667	369,808	739,048
油 送 船	145	289	80,524	166,212	1	2	1,815	3,630	144	287	78,709	162,582
L P G 船	10	23	11,239	41,398	1	3	4,500	25,673	9	20	6,739	15,725
L N G 船	7	16	196,602	547,279	2	5	181,940	515,019	5	11	14,662	32,260
プロダクトオイルタンカー	9	13	9,549	12,544	-	-	-	-	9	13	9,549	12,544
内航ケミカル船	130	266	67,088	138,938	3	5	2,747	4,495	127	261	64,341	134,443
外航ケミカル船	15	26	48,115	89,986	15	26	48,115	89,986	-	-	-	-
その他タンカー・タンク船	4	8	5,843	10,669	-	-	-	-	4	8	5,843	10,669
穀 物 船	-	-	-	-	-	-	-	-	-	-	-	-
材 木 船	-	-	-	-	-	-	-	-	-	-	-	-
チ ッ プ 船	-	-	-	-	-	-	-	-	-	-	-	-
鋼 材 船	12	29	8,438	19,571	-	-	-	-	12	29	8,438	19,571
砂利・砂・石材船	74	121	59,005	97,713	-	-	-	-	74	121	59,005	97,713
セ メ ン ト 船	103	203	146,764	301,044	-	-	-	-	103	203	146,764	301,044
石 炭 船	1	3	20,236	152,990	1	3	20,236	152,990	-	-	-	-
鉱 石 船	3	4	351,684	465,312	3	4	351,684	465,312	-	-	-	-
自動車専用船	32	59	490,585	874,055	4	7	133,328	218,108	28	52	357,257	655,947
その他専用船	11	26	55,035	119,891	1	1	498	498	10	25	54,537	119,393
フルコンテナ船	151	324	1,378,876	2,916,383	128	281	1,320,472	2,813,070	23	43	58,404	103,313
セミコンテナ船	13	20	34,927	55,010	12	19	34,428	54,511	1	1	499	499
R O R O 船	13	24	104,880	197,829	1	2	17,127	34,254	12	22	87,753	163,575
自動車航送船	158	326	1,831,414	3,774,423	-	-	-	-	158	326	1,831,414	3,774,423
漁 船	19	41	95	205	-	-	-	-	19	41	95	205
そ の 他	315	603	204,757	424,232	1	8	4,752	36,839	314	595	200,005	387,393
作業船(自航船)	17	32	29,601	42,930	-	-	-	-	17	32	29,601	42,930
パ ト ロ ー ル 船	112	220	13,620	19,215	-	-	-	-	112	220	13,620	19,215
曳 船 ・ 押 船	41	79	5,343	13,010	-	3	-	3,347	41	76	5,343	9,663
訓 練 船	1	1	3,990	3,990	-	-	-	-	1	1	3,990	3,990
軍 艦	-	-	-	-	-	-	-	-	-	-	-	-
その他の船舶(自航船)	144	271	152,203	345,087	1	5	4,752	33,492	143	266	147,451	311,595

3. 海上出入貨物

3.1 海上出入貨物月別前年比較表(トン数)

(単位:トン)

		合計	外貿計	輸出	輸入	内貿計	移出	移入
1月	2年	7,249,509	2,383,233	542,445	1,840,788	4,866,276	2,369,213	2,497,063
	31年	7,538,801	2,203,095	455,363	1,747,732	5,335,706	2,558,039	2,777,667
2月	2年	7,203,737	2,172,763	622,042	1,550,721	5,030,974	2,370,503	2,660,471
	31年	8,150,669	2,699,927	530,220	2,169,707	5,450,742	2,606,117	2,844,625
3月	2年							
	31年	8,846,089	2,673,272	632,639	2,040,633	6,172,817	2,915,029	3,257,788
4月	2年							
	31年	8,628,696	2,797,987	895,806	1,902,181	5,830,709	2,789,345	3,041,364
5月	2年							
	1年	8,034,133	2,707,862	529,238	2,178,624	5,326,271	2,569,685	2,756,586
6月	2年							
	1年	7,967,394	2,429,895	670,296	1,759,599	5,537,499	2,615,289	2,922,210
7月	2年							
	1年	8,411,146	2,600,865	610,662	1,990,203	5,810,281	2,736,254	3,074,027
8月	2年							
	1年	7,852,428	2,559,858	582,476	1,977,382	5,292,570	2,479,193	2,813,377
9月	2年							
	1年	7,858,903	2,146,647	548,882	1,597,765	5,712,256	2,702,448	3,009,808
10月	2年							
	1年	8,607,535	2,743,641	582,954	2,160,687	5,863,894	2,781,126	3,082,768
11月	2年							
	1年	8,464,325	2,652,235	671,606	1,980,629	5,812,090	2,767,325	3,044,765
12月	2年							
	1年	8,239,938	2,439,453	569,976	1,869,477	5,800,485	2,657,909	3,142,576
合計	2年							
	1年	98,600,057	30,654,737	7,280,118	23,374,619	67,945,320	32,177,759	35,767,561

累計	2年	14,453,246	4,555,996	1,164,487	3,391,509	9,897,250	4,739,716	5,157,534
1月～	1年	15,689,470	4,903,022	985,583	3,917,439	10,786,448	5,164,156	5,622,292
当月	前年比%	92.1	92.9	118.2	86.6	91.8	91.8	91.7

3.2 海上出入貨物外貿相手国(1月以降累計上位10カ国)

合計

(単位:トン)

順位	仕向仕出国・地域	2月		前年同月比 %	1月以降累計		前年累計比 %
		2年	31年		2年	31年	
1(1)	オーストラリア	491,462	946,394	51.9	1,390,785	1,526,967	91.1
2(3)	韓国	315,154	303,597	103.8	586,268	597,980	98.0
3(2)	中国	175,925	346,402	50.8	567,677	739,235	76.8
4(4)	カナダ	87,703	241,308	36.3	353,592	381,396	92.7
5(5)	台湾	177,263	149,715	118.4	311,266	274,453	113.4
6(6)	インドネシア	121,449	133,148	91.2	213,121	257,420	82.8
7(-)	ウクライナ	177,831	-	-	177,831	-	-
8(12)	マレーシア	168,289	70,106	240.0	175,589	86,205	203.7
9(14)	インド	56,433	45,634	123.7	117,063	61,530	190.3
10(9)	ブラジル	105,000	111,300	94.3	113,093	157,819	71.7
	その他	296,254	352,323	84.1	549,711	820,017	67.0
	合計	2,172,763	2,699,927	80.5	4,555,996	4,903,022	92.9

()内は前年同月累計順位

輸出

(単位:トン)

順位	仕向仕出国・地域	2月		前年同月比 %	1月以降累計		前年累計比 %
		2年	31年		2年	31年	
1(1)	韓国	181,246	172,595	105.0	323,022	321,153	100.6
2(3)	中国	84,124	72,080	116.7	194,089	153,106	126.8
3(2)	台湾	118,860	88,477	134.3	189,577	154,760	122.5
4(4)	インド	54,533	45,634	119.5	113,063	57,930	195.2
5(8)	オーストラリア	26,600	-	-	53,800	27,500	195.6
6(6)	中国(ホンコン)	26,009	33,135	78.5	48,686	47,629	102.2
7(10)	ベトナム	28,600	11,434	250.1	43,211	20,014	215.9
8(-)	マレーシア	32,500	-	-	32,500	-	-
9(5)	タイ	15,098	31,001	48.7	32,392	53,765	60.2
10(7)	メキシコ	16,200	20,699	78.3	27,657	28,551	96.9
	その他	38,272	55,165	69.4	106,490	121,175	87.9
	合計	622,042	530,220	117.3	1,164,487	985,583	118.2

()内は前年同月累計順位

輸入

(単位:トン)

順位	仕向仕出国・地域	2月		前年同月比 %	1月以降累計		前年累計比 %
		2年	31年		2年	31年	
1(1)	オーストラリア	464,862	946,394	49.1	1,336,985	1,499,467	89.2
2(2)	中国	91,801	274,322	33.5	373,588	586,129	63.7
3(3)	カナダ	83,182	225,805	36.8	331,932	363,257	91.4
4(4)	韓国	133,908	131,002	102.2	263,246	276,827	95.1
5(5)	インドネシア	116,900	123,594	94.6	201,303	241,519	83.3
6(-)	ウクライナ	177,831	-	-	177,831	-	-
7(10)	マレーシア	135,789	70,106	193.7	143,089	86,205	166.0
8(9)	台湾	58,403	61,238	95.4	121,689	119,693	101.7
9(8)	ブラジル	105,000	111,300	94.3	105,000	157,819	66.5
10(6)	ロシア	48,764	120,311	40.5	93,887	208,365	45.1
	その他	134,281	105,635	127.1	242,959	378,158	64.2
	合計	1,550,721	2,169,707	71.5	3,391,509	3,917,439	86.6

()内は前年同月累計順位

3. 3 海上出入貨物品種別表

(単位:トン・%)

	合 計				外 貿 計				内 貿 計			
	当 月	前年比	累 計	前年比	当 月	前年比	累 計	前年比	当 月	前年比	累 計	前年比
合 計	7,203,737	88.4	14,453,246	92.1	2,172,763	80.5	4,555,996	92.9	5,030,974	92.3	9,897,250	91.8
1 農水産品 小 計	37,256	91.2	83,658	98.2	15,731	59.6	41,099	76.3	21,525	149.1	42,559	135.8
1 麦	-	-	181	101.7	-	-	181	101.7	-	-	-	-
2 米	42	0.6	3,045	43.2	39	0.6	3,039	43.2	3	75.0	6	85.7
3 とうもろこし	20,463	123.0	39,313	102.6	53	1.8	53	0.5	20,410	149.0	39,260	140.3
4 豆類	296	64.5	1,722	81.0	262	57.1	1,688	111.0	34	-	34	5.6
5 その他雑穀	700	-	2,704	128.5	-	-	604	70.6	700	-	2,100	168.0
6 野菜・果物	4,462	116.2	10,150	105.1	4,139	107.9	9,484	98.6	323	10,766.7	666	1,958.8
7 綿花	-	-	-	-	-	-	-	-	-	-	-	-
8 その他農産品	3,099	100.8	6,321	103.5	3,098	101.1	6,239	102.4	1	10.0	82	512.5
9 羊毛	-	-	-	-	-	-	-	-	-	-	-	-
10 その他畜産品	5,519	95.3	11,721	134.4	5,517	101.8	11,485	141.9	2	0.5	236	37.6
11 水産品	2,675	70.0	8,501	77.5	2,623	75.3	8,326	82.0	52	15.2	175	21.7
2 林産品 小 計	42,413	79.3	97,073	100.7	40,076	78.8	92,273	99.5	2,337	89.1	4,800	132.2
12 原木	211	68.7	936	116.3	211	69.4	896	111.9	-	-	40	1,000.0
13 製材	580	98.3	999	64.7	498	84.4	889	58.5	82	-	110	478.3
14 樹脂類	22,508	109.3	43,243	106.9	22,508	114.2	43,243	109.3	-	-	-	-
15 木材チップ	18,771	59.1	50,895	96.6	16,516	55.0	46,245	92.5	2,255	129.4	4,650	170.5
16 その他林産品	107	83.6	238	172.5	107	83.6	238	172.5	-	-	-	-
17 薪炭	236	306.5	762	102.6	236	306.5	762	102.6	-	-	-	-
3 鉱産品 小 計	1,473,399	71.5	3,108,090	83.3	1,122,994	69.6	2,409,566	85.5	350,405	78.4	698,524	76.4
18 石炭	556,371	64.3	1,174,974	69.9	488,772	64.3	1,038,327	69.8	67,599	64.3	136,647	70.4
19 鉄鉱石	540,901	67.0	1,205,292	99.9	539,701	67.2	1,204,092	100.9	1,200	31.9	1,200	9.8
20 金属鉱	1,867	79.5	3,269	82.9	370	16.1	1,657	43.6	1,497	2,772.2	1,612	1,104.1
21 砂利・砂	108,195	79.9	198,377	67.9	142	47.3	385	86.5	108,053	80.0	197,992	67.9
22 石材	3,144	29.6	11,689	54.2	1,044	33.1	6,769	66.7	2,100	28.1	4,920	43.1
23 原油	-	-	-	-	-	-	-	-	-	-	-	-
24 リン鉱石	-	-	-	-	-	-	-	-	-	-	-	-
25 石灰石	96,660	88.7	199,146	92.5	144	400.0	540	89.4	96,516	88.6	198,606	92.5
26 原塩	3,099	4,919.0	9,190	151.6	99	157.1	190	301.6	3,000	-	9,000	150.0
27 非金属鉱物	163,162	125.4	306,153	100.2	92,722	211.8	157,606	130.1	70,440	81.6	148,547	80.6
4 金属機械工業品 小 計	4,380,013	93.1	8,692,785	93.3	360,019	85.9	747,337	87.3	4,019,994	93.8	7,945,448	93.9
28 鉄鋼	33,215	84.9	62,419	88.0	24,617	86.8	52,617	98.8	8,598	79.9	9,802	55.4
29 鋼材	452,712	98.1	876,450	90.0	117,506	115.6	206,097	99.7	335,206	93.1	670,353	87.4
30 非鉄金属	36,497	81.7	77,492	83.6	29,686	79.2	64,343	79.9	6,811	94.8	13,149	108.2
31 金属製品	95,673	74.5	215,293	84.5	87,940	75.4	202,298	84.5	7,733	65.9	12,995	84.8
32 鉄道車両	-	-	24	52.2	-	-	24	52.2	-	-	-	-
33 完成自動車	3,599,675	93.7	7,132,360	94.6	5,387	51.9	17,700	112.5	3,594,288	93.8	7,114,660	94.5
34 その他輸送用車両	120	100.8	350	125.9	106	89.1	176	63.3	14	-	174	-
35 二輪自動車	316	139.2	547	91.8	316	139.2	547	91.8	-	-	-	-
36 自動車部品	53,680	69.2	119,504	72.1	48,424	67.4	108,358	71.6	5,256	91.8	11,146	76.5
37 その他輸送機械	62,268	113.8	112,001	110.7	3,150	284.3	6,467	257.4	59,118	110.3	105,534	107.0
38 産業機械	24,113	73.0	50,737	82.5	22,348	74.7	44,845	79.7	1,765	56.7	5,892	113.2
39 電気機械	13,498	90.3	29,612	76.9	12,666	87.1	28,358	75.7	832	204.9	1,254	119.3

40	測量・光学・医療用機械	7,942	123.8	15,212	134.1	7,569	118.0	14,723	130.2	373	-	489	1,222.5
41	事務用機器	-	-	50	70.4	-	-	50	70.4	-	-	-	-
42	その他機械	304	91.3	734	102.1	304	91.3	734	105.2	-	-	-	-
5	化学工業品	920,134	93.4	1,820,315	96.9	417,384	103.7	857,310	118.9	502,750	86.2	963,005	83.2
43	陶磁器	1,336	71.6	3,684	86.0	1,335	71.6	3,683	86.0	1	-	1	-
44	セメント	143,153	101.1	287,361	98.4	1,493	102.4	3,360	91.9	141,660	101.1	284,001	98.5
45	ガラス類	3,497	102.6	8,713	117.2	1,847	83.6	5,763	103.2	1,650	137.5	2,950	159.5
46	窯業品	20,271	135.3	34,170	114.6	18,364	133.8	31,522	112.1	1,907	152.1	2,648	157.0
47	重油	41,550	109.2	73,995	108.1	-	-	-	-	41,550	130.5	73,995	118.9
48	揮発油	61,973	122.1	113,193	103.2	10,000	246.9	10,000	94.3	51,973	111.3	103,193	104.1
49	その他の石油	67,024	86.0	133,566	90.4	6,910	71.2	17,566	173.4	60,114	88.1	116,000	84.3
50	LNG(液化天然ガス)	125,790	100.3	266,316	124.3	120,540	99.4	254,766	127.8	5,250	125.0	11,550	77.2
51	LPG(液化石油ガス)	4,447	67.2	10,364	70.2	-	-	-	-	4,447	67.2	10,364	70.2
52	その他石油製品	3,601	36.1	5,968	33.5	1,096	15.3	1,456	11.3	2,505	89.3	4,512	90.9
53	コークス	175,452	86.0	341,428	94.6	85,103	252.8	183,754	436.6	90,349	53.0	157,674	49.4
54	石炭製品	38,486	72.2	73,627	72.7	7,923	31.6	14,975	35.5	30,563	108.5	58,652	99.3
55	化学薬品	156,149	92.1	317,531	94.5	98,948	96.7	201,520	98.8	57,201	85.0	116,011	87.8
56	化学肥料	22,773	104.6	39,695	76.0	13,657	102.4	26,786	68.3	9,116	108.2	12,909	99.2
57	染料・塗料・合成樹脂・その他化学工業品	54,632	82.3	110,704	91.6	50,168	83.1	102,159	90.6	4,464	73.8	8,545	104.7
6	軽工業品	62,129	111.7	104,175	107.7	26,406	108.4	40,534	98.5	35,723	114.3	63,641	114.6
58	紙・パルプ	9,386	119.7	17,317	102.4	2,760	119.7	4,245	99.9	6,626	119.8	13,072	103.2
59	糸及び紡績半製品	3,392	58.3	6,814	75.2	3,392	58.3	6,814	75.3	-	-	-	-
60	その他繊維工業品	851	41.6	3,041	78.9	836	40.8	3,026	78.7	15	-	15	187.5
61	砂糖	13,933	128.2	16,040	125.3	13,333	181.7	13,555	173.0	600	17.0	2,485	50.1
62	製造食品	5,336	102.3	11,578	90.2	4,446	91.4	10,197	84.0	890	253.6	1,381	202.2
63	飲料	2,342	96.3	4,330	90.0	787	70.0	1,363	52.5	1,555	118.9	2,967	134.1
64	水	26,365	125.0	44,349	123.5	328	57.3	628	68.4	26,037	126.9	43,721	124.9
65	たばこ	232	-	232	-	232	-	232	-	-	-	-	-
66	その他食料工業品	292	101.7	474	92.2	292	101.7	474	92.2	-	-	-	-
7	雑工業品	72,992	100.5	153,193	103.1	66,932	100.2	141,728	102.7	6,060	104.4	11,465	108.5
67	がん具	18	37.5	351	95.9	18	37.5	291	79.5	-	-	60	-
68	衣服・身廻品・はきもの	5,228	104.1	15,704	121.6	4,913	99.4	15,201	119.1	315	409.1	503	346.9
69	文房具・運動娯楽用品・楽器	1,773	71.8	4,348	88.2	1,598	70.6	4,036	86.1	175	84.1	312	127.3
70	家具装備品	9,192	70.3	29,217	92.1	8,047	68.9	26,800	93.6	1,145	81.9	2,417	78.3
71	その他日用品	996	128.8	1,742	101.9	781	101.0	1,417	84.0	215	-	325	1,413.0
72	ゴム製品	48,124	107.1	84,318	101.4	44,517	108.6	77,439	101.5	3,607	91.5	6,879	100.2
73	木製品	2,799	92.1	7,930	114.8	2,256	74.2	7,067	102.5	543	-	863	5,393.8
74	その他製造工業品	4,862	149.7	9,583	138.4	4,802	156.4	9,477	140.7	60	33.9	106	56.7
8	特殊品	215,401	121.2	393,957	116.4	123,221	127.6	226,149	123.2	92,180	113.6	167,808	108.3
75	金属くず	98,879	120.8	169,602	115.4	80,946	147.9	138,350	148.1	17,933	66.2	31,252	58.3
76	再利用資材	18,131	107.1	38,052	112.4	15,623	110.9	32,936	119.9	2,508	88.6	5,116	80.2
77	動植物性製造飼肥料	19,376	111.7	36,720	88.1	12,838	104.4	25,977	81.5	6,538	129.6	10,743	109.6
78	廃棄物	3,323	106.7	5,908	82.8	-	-	-	-	3,323	106.7	5,908	82.8
79	廃土砂	25,273	326.7	44,471	321.5	-	-	-	-	25,273	326.7	44,471	321.5
80	輸送用容器	13,541	79.6	26,922	81.2	12,341	84.6	24,935	85.6	1,200	49.5	1,987	49.2
81	取合せ品	36,878	109.2	72,282	116.8	1,473	174.5	3,951	230.4	35,405	107.6	68,331	113.6
9	分類不能のもの	-	-	-	-	-	-	-	-	-	-	-	-
82	分類不能のもの	-	-	-	-	-	-	-	-	-	-	-	-

(単位:トン)

	輸 出		輸 入		移 出		移 入	
	当月	累計	当月	累計	当月	累計	当月	累計
合 計	622,042	1,164,487	1,550,721	3,391,509	2,370,503	4,739,716	2,660,471	5,157,534
1 農水産品 小 計	2,576	4,423	13,155	36,676	363	772	21,162	41,787
1 麦	-	-	-	181	-	-	-	-
2 米	-	-	39	3,039	3	6	-	-
3 とうもろこし	-	-	53	53	-	-	20,410	39,260
4 豆類	-	-	262	1,688	34	34	-	-
5 その他雑穀	-	-	-	604	-	-	700	2,100
6 野菜・果物	18	85	4,121	9,399	323	666	-	-
7 綿花	-	-	-	-	-	-	-	-
8 その他農産品	1,919	3,097	1,179	3,142	1	62	-	20
9 羊毛	-	-	-	-	-	-	-	-
10 その他畜産品	398	717	5,119	10,768	2	4	-	232
11 水産品	241	524	2,382	7,802	-	-	52	175
2 林産品 小 計	201	436	39,875	91,837	2,255	2,845	82	1,955
12 原木	94	222	117	674	-	40	-	-
13 製材	-	-	498	889	-	-	82	110
14 樹脂類	-	-	22,508	43,243	-	-	-	-
15 木材チップ	-	6	16,516	46,239	2,255	2,805	-	1,845
16 その他林産品	107	208	-	30	-	-	-	-
17 薪炭	-	-	236	762	-	-	-	-
3 鉱産品 小 計	33,443	62,144	1,089,551	2,347,422	137,747	278,188	212,658	420,336
18 石炭	-	-	488,772	1,038,327	60,189	123,232	7,410	13,415
19 鉄鉱石	-	-	539,701	1,204,092	-	-	1,200	1,200
20 金属鉱	-	-	370	1,657	-	-	1,497	1,612
21 砂利・砂	35	120	107	265	73,794	142,112	34,259	55,880
22 石材	87	87	957	6,682	-	-	2,100	4,920
23 原油	-	-	-	-	-	-	-	-
24 リン鉱石	-	-	-	-	-	-	-	-
25 石灰石	-	-	144	540	-	-	96,516	198,606
26 原塩	-	16	99	174	-	-	3,000	9,000
27 非金属鉱物	33,321	61,921	59,401	95,685	3,764	12,844	66,676	135,703
4 金属機械工業品 小 計	248,817	481,390	111,202	265,947	1,938,416	3,919,628	2,081,578	4,025,820
28 鉄鋼	8,884	16,562	15,733	36,055	8,575	9,110	23	692
29 鋼材	107,237	183,649	10,269	22,448	99,259	183,429	235,947	486,924
30 非鉄金属	11,546	28,594	18,140	35,749	1,463	3,205	5,348	9,944
31 金属製品	69,874	158,614	18,066	43,684	3,719	8,924	4,014	4,071
32 鉄道車両	-	-	-	24	-	-	-	-
33 完成自動車	5,387	17,660	-	40	1,766,433	3,605,962	1,827,855	3,508,698
34 その他輸送用車両	106	124	-	52	14	174	-	-
35 二輪自動車	302	479	14	68	-	-	-	-
36 自動車部品	18,288	29,979	30,136	78,379	3,494	6,040	1,762	5,106
37 その他輸送機械	-	45	3,150	6,422	52,847	96,475	6,271	9,059
38 産業機械	15,923	25,462	6,425	19,383	1,602	4,835	163	1,057
39 電気機械	4,885	8,523	7,781	19,835	669	1,029	163	225

4. コンテナ貨物

4.1 コンテナ貨物月別前年比較表(個数)外貿

(単位:TEU)

		合計	外 貿					
			計		輸出		輸入	
			実入	空	実入	空	実入	空
1月	2年	34,832	27,665	7,167	10,544	5,494	17,121	1,673
	31年	39,350	29,940	9,410	11,116	6,854	18,824	2,556
2月	2年	31,405	25,187	6,218	14,025	3,896	11,162	2,322
	31年	37,548	28,744	8,804	14,617	5,851	14,127	2,953
3月	2年							
	31年	42,450	33,294	9,156	15,799	5,822	17,495	3,334
4月	2年							
	31年	41,427	31,865	9,562	15,308	6,200	16,557	3,362
5月	2年							
	1年	37,677	29,064	8,613	11,947	6,113	17,117	2,500
6月	2年							
	1年	41,932	32,192	9,740	15,645	6,595	16,547	3,145
7月	2年							
	1年	40,907	31,369	9,538	14,284	6,558	17,085	2,980
8月	2年							
	1年	36,012	28,251	7,761	12,821	5,517	15,430	2,244
9月	2年							
	1年	36,683	29,032	7,651	13,030	5,610	16,002	2,041
10月	2年							
	1年	41,823	32,267	9,556	14,615	7,033	17,652	2,523
11月	2年							
	1年	41,229	31,353	9,876	13,559	7,072	17,794	2,804
12月	2年							
	1年	39,864	30,775	9,089	14,946	6,394	15,829	2,695
合計	2年							
	31年	476,902	368,146	108,756	167,687	75,619	200,459	33,137

累計	2年	66,237	52,852	13,385	24,569	9,390	28,283	3,995
1月～	31年	76,898	58,684	18,214	25,733	12,705	32,951	5,509
2月	前年比%	86.1	90.1	73.5	95.5	73.9	85.8	72.5

4. コンテナ貨物

4.1 コンテナ貨物月別前年比較表(個数)内貿

(単位:TEU)

		合計	内 貿					
			計		移出		移入	
			実入	空	実入	空	実入	空
1月	2年	4,333	2,372	1,961	1,403	495	969	1,466
	31年	4,287	2,384	1,903	1,215	874	1,169	1,029
2月	2年	4,923	2,665	2,258	1,802	502	863	1,756
	31年	5,671	2,651	3,020	1,613	700	1,038	2,320
3月	2年							
	31年	5,933	2,755	3,178	1,720	611	1,035	2,567
4月	2年							
	31年	5,721	2,851	2,870	1,918	727	933	2,143
5月	2年							
	1年	4,255	2,341	1,914	1,368	568	973	1,346
6月	2年							
	1年	5,728	3,012	2,716	1,928	806	1,084	1,910
7月	2年							
	1年	5,451	2,717	2,734	1,557	955	1,160	1,779
8月	2年							
	1年	5,985	3,070	2,915	1,981	646	1,089	2,269
9月	2年							
	1年	5,522	2,998	2,524	1,794	762	1,204	1,762
10月	2年							
	1年	6,120	3,092	3,028	1,877	697	1,215	2,331
11月	2年							
	1年	4,974	2,935	2,039	1,934	585	1,001	1,454
12月	2年							
	1年	5,402	2,992	2,410	2,097	462	895	1,948
合計	2年							
	31年	65,049	33,798	31,251	21,002	8,393	12,796	22,858

累計	2年	9,256	5,037	4,219	3,205	997	1,832	3,222
1月～	31年	9,958	5,035	4,923	2,828	1,574	2,207	3,349
2月	前年比%	93.0	100.0	85.7	113.3	63.3	83.0	96.2

4.2 コンテナ貨物月別前年比較表(トン数)

(単位:トン)

		合計	外 貿			内 貿		
			計	輸出	輸入	計	移出	移入
1月	2年	614,461	582,248	228,474	353,774	32,213	20,656	11,557
	31年	661,873	630,791	237,245	393,546	31,082	15,441	15,641
2月	2年	603,727	564,660	307,513	257,147	39,067	29,162	9,905
	31年	653,494	607,601	308,053	299,548	45,893	30,554	15,339
3月	2年							
	31年	737,276	698,513	336,564	361,949	38,763	21,716	17,047
4月	2年							
	31年	722,109	670,062	323,675	346,387	52,047	35,436	16,611
5月	2年							
	1年	658,937	618,693	250,314	368,379	40,244	25,473	14,771
6月	2年							
	1年	735,377	681,304	337,511	343,793	54,073	35,990	18,083
7月	2年							
	1年	711,012	665,159	304,837	360,322	45,853	25,358	20,495
8月	2年							
	1年	664,418	605,026	282,671	322,355	59,392	38,091	21,301
9月	2年							
	1年	667,805	616,061	282,812	333,249	51,744	30,755	20,989
10月	2年							
	1年	716,888	672,052	311,655	360,397	44,836	26,184	18,652
11月	2年							
	1年	691,782	650,667	282,536	368,131	41,115	30,116	10,999
12月	2年							
	1年	686,215	641,300	317,466	323,834	44,915	33,088	11,827
合計	2年							
	31年	8,307,186	7,757,229	3,575,339	4,181,890	549,957	348,202	201,755

累計	2年	1,218,188	1,146,908	535,987	610,921	71,280	49,818	21,462
1月～	31年	1,315,367	1,238,392	545,298	693,094	76,975	45,995	30,980
2月	前年比%	92.6	92.6	98.3	88.1	92.6	108.3	69.3