



北九州港港湾統計月報

令和2年－2020年－3月

北九州市港湾空港局港営課

令和2年9月2日発行



北九州港マスコットキャラクター
「スナQ」

例 言

1. この統計月報は、統計法に基づく港湾調査規則（昭和26年運輸省令第13号）によって、北九州港と内外諸港との間に出入りした船舶・貨物を調査したものを集計した。
2. 入港船舶は、荷役の有無にかかわらず、総トン数5トン以上のものを調査対象とした。
3. 海上出入貨物は船舶及び「はしけ」により出入りしたものをすべて調査対象とした。
4. 貨物のトン数は、原則としてフレート・トンを採用した。したがって容積は1.133立方メートル、重量は1,000キログラムをもって1トンとし、容積または重量のいずれか大なる方をもって計算することを原則とした。ただし、商習慣に従っている貨物は、その習慣に従った。

(注) 本統計月報は速報値のため、後日数値に変更を生ずる場合がある。

問い合わせ先
北九州市港湾空港局港営部港営課港営企画係
TEL 093(321)5932
E-mail:portinfo@kitaqport.or.jp

目 次

1.	概要	
1. 1	令和2年3月概況	1.
1. 2	入港船舶	1.
1. 3	海上出入貨物	2.
1. 4	コンテナ貨物	2.
2.	入港船舶	
2. 1	入港船舶月別前年比較表	3.
2. 2	入港船舶用途別表	4.
3.	海上出入貨物	
3. 1	海上出入貨物月別前年比較表（トン数）	5.
3. 2	海上出入貨物外貿相手国（1月以降累計上位10カ国）	6.
3. 3	海上出入貨物品種別表	7.
4.	コンテナ貨物	
4. 1	コンテナ貨物月別前年比較表（個数）外貿	11.
4. 1	コンテナ貨物月別前年比較表（個数）内貿	12.
4. 2	コンテナ貨物月別前年比較表（トン数）	13.

1. 概要

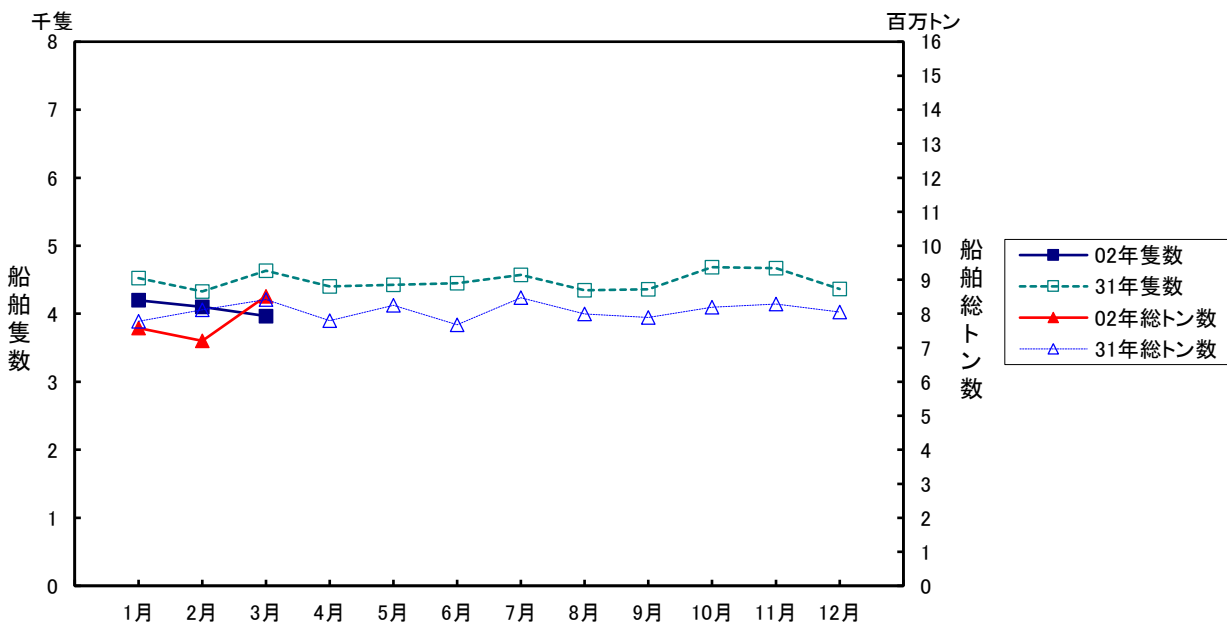
1.1 令和2年3月概況

当月の入港船舶は、3,967隻で前年同月に比べ666隻(14.4%)減、船舶総トン数は、852万トンで前年同月に比べ10万トン(1.2%)増となった。

海上出入貨物は、802万トンで前年同月に比べ83万トン(9.4%)減、このうち外貿易貨物は、237万トンで前年同月に比べ30万トン(11.3%)減、内貿貨物は、564万トンで前年同月に比べ53万トン(8.6%)減となった。

一方、コンテナは実空合計個数(20フィート換算:以下TEUという)46,177個で、前年同月に比べ2,206個(4.6%)減、トン数は、738千トンで前年同月に比べ0千トン(0.0%)増となった。

1.2 入港船舶

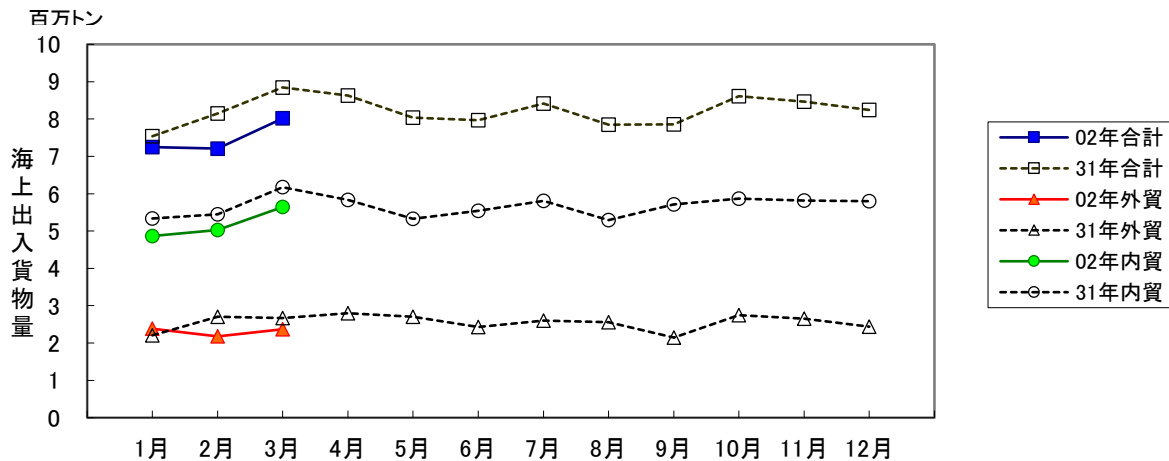


(単位:隻・総トン)

	3月		1月以降累計	
	隻数	総トン数	隻数	総トン数
合計	3,967 (85.6)	8,517,602 (101.2)	12,268 (90.9)	23,305,731 (95.8)
外航船	357 (104.4)	4,579,783 (102.2)	957 (100.7)	12,557,433 (96.2)
内航船	3,610 (84.1)	3,937,819 (100.1)	11,311 (90.2)	10,748,298 (95.4)

()内前年同期比

1.3 海上出入貨物



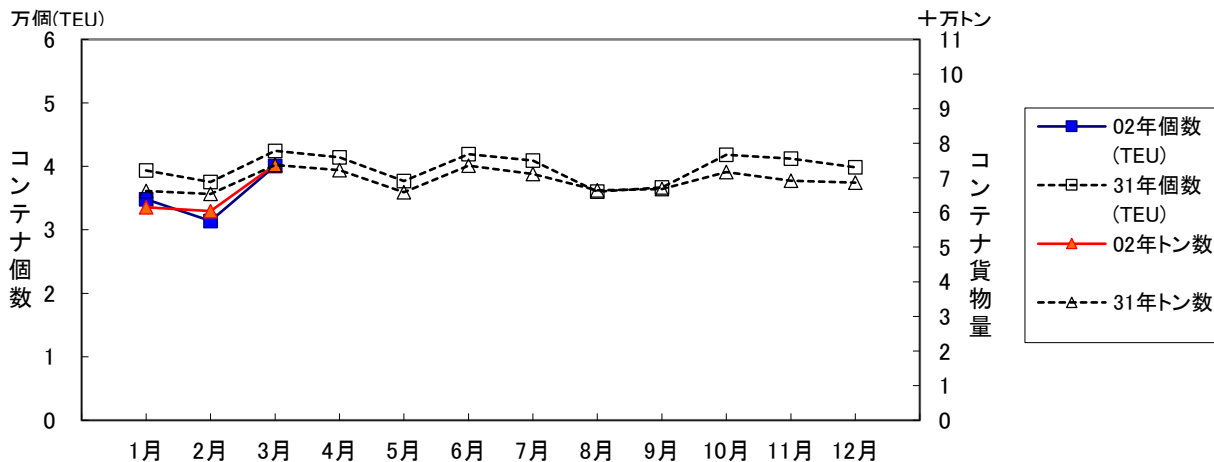
(単位:トン)

	3 月			1月以降累計		
	計	輸移出	輸移入	計	輸移出	輸移入
合計	8,016,163 (90.6)	3,358,250 (94.7)	4,657,913 (87.9)	22,474,809 (91.6)	9,267,337 (95.6)	13,207,472 (89.0)
外航貨物	2,371,918 (88.7)	671,718 (106.2)	1,700,200 (83.3)	6,932,798 (91.5)	1,841,089 (113.8)	5,091,709 (85.5)
内航貨物	5,644,245 (91.4)	2,686,532 (92.2)	2,957,713 (90.8)	15,542,011 (91.6)	7,426,248 (91.9)	8,115,763 (91.4)

()内前年同期比

1.4 コンテナ貨物

コンテナ貨物は海上出入貨物の内数である。個数は実空20フィート換算(TEU)による。



(単位:TEU・トン)

		3 月			1月以降累計		
		計	輸移出	輸移入	計	輸移出	輸移入
合計	TEU	46,177 (95.4)	22,049 (92.1)	24,128 (98.8)	121,675 (90.0)	60,210 (90.1)	61,465 (89.8)
	トン	737,580 (100.0)	366,847 (102.4)	370,733 (97.8)	1,956,284 (95.3)	952,652 (100.3)	1,003,632 (91.0)
外 貨	TEU	40,060 (94.4)	19,878 (91.9)	20,182 (96.9)	106,297 (89.1)	53,837 (89.6)	52,460 (88.5)
	トン	693,592 (99.3)	332,498 (98.8)	361,094 (99.8)	1,840,500 (95.0)	868,485 (98.5)	972,015 (92.1)
内 貨	TEU	6,117 (103.1)	2,171 (93.1)	3,946 (109.6)	15,378 (96.8)	6,373 (94.7)	9,005 (98.3)
	トン	43,988 (113.5)	34,349 (158.2)	9,639 (56.5)	115,784 (100.0)	84,167 (124.3)	31,617 (65.8)

()内前年同期比

2. 入港船舶

2.1 入港船舶月別前年比較表

(単位:隻・トン)

		合 計		外 航 船		内 航 船	
		隻数	総トン数	隻数	総トン数	隻数	総トン数
1月	2年	4,198	7,584,113	310	4,165,905	3,888	3,418,208
	31年	4,527	7,783,311	305	4,001,665	4,222	3,781,646
2月	2年	4,103	7,204,016	290	3,811,745	3,813	3,392,271
	31年	4,329	8,118,280	303	4,572,123	4,026	3,546,157
3月	2年	3,967	8,517,602	357	4,579,783	3,610	3,937,819
	31年	4,633	8,416,002	342	4,481,822	4,291	3,934,180
4月	2年						
	31年	4,404	7,795,962	317	4,123,976	4,087	3,671,986
5月	2年						
	1年	4,426	8,246,580	318	4,686,050	4,108	3,560,530
6月	2年						
	1年	4,448	7,678,310	337	4,049,894	4,111	3,628,416
7月	2年						
	1年	4,570	8,471,028	323	4,606,882	4,247	3,864,146
8月	2年						
	1年	4,347	7,999,530	316	4,456,730	4,031	3,542,800
9月	2年						
	1年	4,361	7,895,538	308	4,238,371	4,053	3,657,167
10月	2年						
	1年	4,685	8,193,814	339	4,439,020	4,346	3,754,794
11月	2年						
	1年	4,671	8,284,454	332	4,420,958	4,339	3,863,496
12月	2年						
	1年	4,365	8,053,293	327	4,312,256	4,038	3,741,037
合計	2年						
	1年	53,766	96,936,102	3,867	52,389,747	49,899	44,546,355

累計	2年	12,268	23,305,731	957	12,557,433	11,311	10,748,298
1月～	1年	13,489	24,317,593	950	13,055,610	12,539	11,261,983
当月	前年比%	90.9	95.8	100.7	96.2	90.2	95.4

2. 2 入港船舶用途別表

(単位：隻・トン)

	合 計				外 航 船				内 航 船			
	隻 数		総トン数		隻 数		総トン数		隻 数		総トン数	
	当月	累計	当月	累計	当月	累計	当月	累計	当月	累計	当月	累計
合 計	3,967	12,268	8,517,602	23,305,731	357	957	4,579,783	12,557,433	3,610	11,311	3,937,819	10,748,298
(対前年同月・同期比%)	86	91	101	96	104	101	102	96	84	90	100	95
商 船	3,374	10,705	6,009,912	16,599,181	355	947	4,574,709	12,515,520	3,019	9,758	1,435,203	4,083,661
客 船	1,457	5,272	27,683	100,168	-	-	-	-	1,457	5,272	27,683	100,168
貨 客 船	90	268	8,550	25,460	-	-	-	-	90	268	8,550	25,460
一 般 貨 物 船	1,036	2,925	2,689,093	6,983,883	142	376	2,289,422	5,852,687	894	2,549	399,671	1,131,196
油 送 船	146	431	75,253	240,472	1	3	1,815	5,445	145	428	73,438	235,027
L P G 船	13	36	26,556	67,954	1	4	16,685	42,358	12	32	9,871	25,596
L N G 船	5	21	297,325	844,604	3	8	291,459	806,478	2	13	5,866	38,126
プロダクトオイルタンカー	4	17	2,495	15,039	-	-	-	-	4	17	2,495	15,039
内航ケミカル船	141	407	71,785	210,723	2	7	1,998	6,493	139	400	69,787	204,230
外航ケミカル船	15	41	34,754	124,740	15	41	34,754	124,740	-	-	-	-
その他タンカー・タンク船	6	14	7,653	18,322	1	1	1,061	1,061	5	13	6,592	17,261
穀 物 船	-	-	-	-	-	-	-	-	-	-	-	-
材 木 船	-	-	-	-	-	-	-	-	-	-	-	-
チ ッ プ 船	-	-	-	-	-	-	-	-	-	-	-	-
鋼 材 船	14	43	10,236	29,807	-	-	-	-	14	43	10,236	29,807
砂利・砂・石材船	71	191	61,921	158,887	-	-	-	-	71	191	61,921	158,887
セ メ ン ト 船	102	305	133,073	434,117	-	-	-	-	102	305	133,073	434,117
石 炭 船	-	3	-	152,990	-	3	-	152,990	-	-	-	-
鉱 石 船	1	5	113,990	579,302	1	5	113,990	579,302	-	-	-	-
自動車専用船	34	93	469,292	1,343,347	3	10	73,270	291,378	31	83	396,022	1,051,969
その他専用船	14	40	71,317	191,208	-	1	-	498	14	39	71,317	190,710
フルコンテナ船	196	520	1,735,280	4,651,663	170	451	1,674,252	4,487,322	26	69	61,028	164,341
セミコンテナ船	13	33	37,297	92,307	13	32	37,297	91,808	-	1	-	499
R O R O 船	16	40	136,359	334,188	3	5	38,706	72,960	13	35	97,653	261,228
自動車航送船	186	512	2,240,003	6,014,426	-	-	-	-	186	512	2,240,003	6,014,426
漁 船	21	62	105	310	-	-	-	-	21	62	105	310
そ の 他	386	989	267,582	691,814	2	10	5,074	41,913	384	979	262,508	649,901
作業船(自航船)	27	59	26,444	69,374	-	-	-	-	27	59	26,444	69,374
パ ト ロ ー ル 船	118	338	5,701	24,916	-	-	-	-	118	338	5,701	24,916
曳 船 ・ 押 船	65	144	13,595	26,605	1	4	322	3,669	64	140	13,273	22,936
訓 練 船	-	1	-	3,990	-	-	-	-	-	1	-	3,990
軍 艦	-	-	-	-	-	-	-	-	-	-	-	-
その他の船舶(自航船)	176	447	221,842	566,929	1	6	4,752	38,244	175	441	217,090	528,685

3. 海上出入貨物

3.1 海上出入貨物月別前年比較表(トン数)

(単位:トン)

		合計	外貿計	輸出	輸入	内貿計	移出	移入
1月	2年	7,249,701	2,383,233	542,445	1,840,788	4,866,468	2,369,213	2,497,255
	31年	7,538,801	2,203,095	455,363	1,747,732	5,335,706	2,558,039	2,777,667
2月	2年	7,208,945	2,177,647	626,926	1,550,721	5,031,298	2,370,503	2,660,795
	31年	8,150,669	2,699,927	530,220	2,169,707	5,450,742	2,606,117	2,844,625
3月	2年	8,016,163	2,371,918	671,718	1,700,200	5,644,245	2,686,532	2,957,713
	31年	8,846,089	2,673,272	632,639	2,040,633	6,172,817	2,915,029	3,257,788
4月	2年							
	31年	8,628,696	2,797,987	895,806	1,902,181	5,830,709	2,789,345	3,041,364
5月	2年							
	1年	8,034,133	2,707,862	529,238	2,178,624	5,326,271	2,569,685	2,756,586
6月	2年							
	1年	7,967,394	2,429,895	670,296	1,759,599	5,537,499	2,615,289	2,922,210
7月	2年							
	1年	8,411,146	2,600,865	610,662	1,990,203	5,810,281	2,736,254	3,074,027
8月	2年							
	1年	7,852,428	2,559,858	582,476	1,977,382	5,292,570	2,479,193	2,813,377
9月	2年							
	1年	7,858,903	2,146,647	548,882	1,597,765	5,712,256	2,702,448	3,009,808
10月	2年							
	1年	8,607,535	2,743,641	582,954	2,160,687	5,863,894	2,781,126	3,082,768
11月	2年							
	1年	8,464,325	2,652,235	671,606	1,980,629	5,812,090	2,767,325	3,044,765
12月	2年							
	1年	8,239,938	2,439,453	569,976	1,869,477	5,800,485	2,657,909	3,142,576
合計	2年							
	1年	98,600,057	30,654,737	7,280,118	23,374,619	67,945,320	32,177,759	35,767,561

累計	2年	22,474,809	6,932,798	1,841,089	5,091,709	15,542,011	7,426,248	8,115,763
1月～	1年	24,535,559	7,576,294	1,618,222	5,958,072	16,959,265	8,079,185	8,880,080
当月	前年比%	91.6	91.5	113.8	85.5	91.6	91.9	91.4

3.2 海上出入貨物外貿相手国(1月以降累計上位10カ国)

合計

(単位:トン)

順位	仕向仕出国・地域	3 月		前年同月比 %	1月以降累計		前年累計比 %
		2年	31年		2年	31年	
1(1)	オーストラリア	581,679	819,692	71.0	1,972,464	2,346,659	84.1
2(2)	中 国	438,537	488,836	89.7	1,011,098	1,228,071	82.3
3(3)	韓 国	335,482	374,196	89.7	921,750	972,176	94.8
4(5)	台 湾	161,216	153,654	104.9	472,482	428,107	110.4
5(4)	カ ナ ダ	83,587	128,442	65.1	437,179	509,838	85.7
6(7)	インドネシア	84,290	14,906	565.5	297,411	272,326	109.2
7(6)	ロ シ ア	199,795	155,166	128.8	293,682	363,531	80.8
8(10)	マレーシア	72,911	74,910	97.3	248,500	161,115	154.2
9(-)	ウクライナ	-	-	-	177,831	-	-
10(9)	タ イ	69,315	77,597	89.3	170,421	210,519	81.0
	そ の 他	345,106	385,873	89.4	929,980	1,083,952	85.8
	合 計	2,371,918	2,673,272	88.7	6,932,798	7,576,294	91.5

()内は前年同月累計順位

輸出

(単位:トン)

順位	仕向仕出国・地域	3 月		前年同月比 %	1月以降累計		前年累計比 %
		2年	31年		2年	31年	
1(1)	韓 国	185,913	216,678	85.8	508,935	537,831	94.6
2(2)	中 国	116,026	100,010	116.0	314,999	253,116	124.4
3(3)	台 湾	111,278	94,900	117.3	300,855	249,660	120.5
4(5)	イ ン ド	34,347	21,204	162.0	147,410	79,134	186.3
5(4)	中国(ホンコン)	40,713	36,016	113.0	89,399	83,645	106.9
6(7)	オーストラリア	27,500	27,500	100.0	81,300	55,000	147.8
7(6)	タ イ	32,237	23,344	138.1	64,629	77,109	83.8
8(9)	ベトナム	17,870	19,052	93.8	61,081	39,066	156.4
9(11)	カ ナ ダ	20,587	14,061	146.4	42,247	32,200	131.2
10(-)	マレーシア	9,300	-	-	41,800	-	-
	そ の 他	75,947	79,874	95.1	188,434	211,461	89.1
	合 計	671,718	632,639	106.2	1,841,089	1,618,222	113.8

()内は前年同月累計順位

輸入

(単位:トン)

順位	仕向仕出国・地域	3 月		前年同月比 %	1月以降累計		前年累計比 %
		2年	31年		2年	31年	
1(1)	オーストラリア	554,179	792,192	70.0	1,891,164	2,291,659	82.5
2(2)	中 国	322,511	388,826	82.9	696,099	974,955	71.4
3(4)	韓 国	149,569	157,518	95.0	412,815	434,345	95.0
4(3)	カ ナ ダ	63,000	114,381	55.1	394,932	477,638	82.7
5(5)	ロ シ ア	198,805	154,701	128.5	292,692	363,066	80.6
6(6)	インドネシア	69,149	7,509	920.9	270,452	249,028	108.6
7(9)	マレーシア	63,611	74,910	84.9	206,700	161,115	128.3
8(-)	ウクライナ	-	-	-	177,831	-	-
9(7)	台 湾	49,938	58,754	85.0	171,627	178,447	96.2
10(11)	タ イ	37,078	54,253	68.3	105,792	133,410	79.3
	そ の 他	192,360	237,589	81.0	471,605	694,409	67.9
	合 計	1,700,200	2,040,633	83.3	5,091,709	5,958,072	85.5

()内は前年同月累計順位

3. 3 海上出入貨物品種別表

(単位:トン・%)

	合 計				外 貿 計				内 貿 計			
	当 月	前年比	累 計	前年比	当 月	前年比	累 計	前年比	当 月	前年比	累 計	前年比
合 計	8,016,163	90.6	22,474,809	91.6	2,371,918	88.7	6,932,798	91.5	5,644,245	91.4	15,542,011	91.6
1 農水産品 小 計	46,430	100.5	130,088	99.0	23,021	90.5	64,120	80.9	23,409	112.6	65,968	126.6
1 麦	183	-	364	204.5	183	-	364	204.5	-	-	-	-
2 米	2,037	67,900.0	5,082	72.1	2,034	-	5,073	72.1	3	100.0	9	90.0
3 とうもろこし	21,403	121.2	60,716	108.5	53	59.6	106	1.0	21,350	121.5	60,610	133.1
4 豆類	1,890	113.6	3,612	95.3	964	102.8	2,652	107.8	926	127.5	960	72.1
5 その他雑穀	620	24.8	3,324	72.2	-	-	604	32.6	620	41.3	2,720	98.9
6 野菜・果物	6,655	126.5	16,805	112.7	6,236	119.1	15,720	105.8	419	1,745.8	1,085	1,870.7
7 綿花	-	-	-	-	-	-	-	-	-	-	-	-
8 その他農産品	5,278	100.7	11,599	102.2	5,278	100.9	11,517	101.7	-	-	82	356.5
9 羊毛	-	-	-	-	-	-	-	-	-	-	-	-
10 その他畜産品	2,533	40.2	14,254	94.9	2,531	43.0	14,016	100.2	2	0.5	238	23.1
11 水産品	5,831	76.7	14,332	77.2	5,742	81.5	14,068	81.8	89	16.1	264	19.4
2 林産品 小 計	64,556	140.4	161,629	113.5	63,332	147.2	155,605	114.6	1,224	41.3	6,024	91.3
12 原木	408	157.5	1,344	126.3	408	158.8	1,304	123.3	-	-	40	666.7
13 製材	553	79.2	1,552	69.3	439	62.9	1,328	59.9	114	-	224	973.9
14 樹脂類	21,876	88.4	65,119	99.9	21,876	91.9	65,119	102.8	-	-	-	-
15 木材チップ	41,023	206.5	91,918	126.7	39,913	223.5	86,158	127.0	1,110	55.3	5,760	121.6
16 その他林産品	129	187.0	367	177.3	129	187.0	367	177.3	-	-	-	-
17 薪炭	567	171.3	1,329	123.7	567	171.3	1,329	123.7	-	-	-	-
3 鉱産品 小 計	1,556,816	87.8	4,664,906	84.8	1,096,829	80.4	3,506,395	83.9	459,987	112.5	1,158,511	87.5
18 石炭	756,069	107.7	1,931,043	81.1	641,416	108.1	1,679,743	80.8	114,653	105.9	251,300	83.1
19 鉄鉱石	354,853	51.0	1,560,145	82.0	353,618	51.5	1,557,710	82.8	1,235	13.7	2,435	11.4
20 金属鉱	2,516	178.8	5,785	108.1	614	44.7	2,271	43.9	1,902	5,943.8	3,514	1,974.2
21 砂利・砂	175,355	146.4	373,732	90.8	256	157.1	641	105.4	175,099	146.4	373,091	90.7
22 石材	10,003	186.4	21,692	80.5	4,782	89.1	11,551	74.5	5,221	-	10,141	88.8
23 原油	-	-	-	-	-	-	-	-	-	-	-	-
24 りん鉱石	-	-	-	-	-	-	-	-	-	-	-	-
25 石灰石	96,637	100.8	295,783	95.0	542	100.2	1,082	94.5	96,095	100.8	294,701	95.0
26 原塩	3,039	33.4	12,229	80.6	-	-	190	115.2	3,039	33.8	12,039	80.3
27 非金属鉱物	158,344	110.6	464,497	103.6	95,601	126.8	253,207	128.8	62,743	92.7	211,290	83.8
4 金属機械工業品 小 計	5,006,832	89.7	13,704,573	92.0	462,296	88.7	1,214,517	88.2	4,544,536	89.8	12,490,056	92.4
28 鉄鋼	31,970	66.5	94,389	79.3	21,867	55.4	74,484	80.3	10,103	117.4	19,905	75.7
29 鋼材	484,150	89.2	1,365,484	90.1	140,187	96.3	351,168	99.7	343,963	86.6	1,014,316	87.1
30 非鉄金属	50,787	118.3	128,279	94.6	44,433	121.5	108,776	92.9	6,354	99.6	19,503	105.3
31 金属製品	136,116	79.6	351,481	82.6	126,741	80.2	329,039	82.8	9,375	72.4	22,442	79.3
32 鉄道車両	74	264.3	98	132.4	74	264.3	98	132.4	-	-	-	-
33 完成自動車	4,118,729	90.0	11,251,089	92.8	11,713	125.1	29,413	117.2	4,107,016	89.9	11,221,676	92.8
34 その他輸送用車両	173	21.7	523	48.6	113	57.4	289	60.8	60	10.0	234	38.9
35 二輪自動車	311	54.6	858	73.6	309	54.3	856	73.5	2	200.0	2	200.0
36 自動車部品	66,008	83.9	185,512	75.9	59,987	81.8	168,345	75.0	6,021	111.0	17,167	85.9
37 その他輸送機械	56,942	92.7	168,943	103.9	1,070	50.8	7,537	163.1	55,872	94.2	161,406	102.1
38 産業機械	34,490	94.1	85,227	86.9	30,805	91.1	75,650	84.0	3,685	130.0	9,577	119.1
39 電気機械	16,719	112.3	46,331	86.8	16,354	115.2	44,712	86.6	365	53.0	1,619	93.0

40	測量・光学・医療用機械	8,056	105.6	23,268	122.6	7,840	102.8	22,563	119.2	216	7,200.0	705	1,639.5
41	事務用機器	1,698	3,396.0	1,748	1,444.6	194	388.0	244	201.7	1,504	-	1,504	-
42	その他機械	609	199.7	1,343	131.2	609	199.7	1,343	133.9	-	-	-	-
5	化学工業品	980,237	94.7	2,800,552	96.2	492,739	101.5	1,350,049	111.9	487,498	88.8	1,450,503	85.0
43	陶磁器	2,547	156.5	6,231	105.4	2,547	156.5	6,230	105.4	-	-	1	-
44	セメント	141,376	99.5	428,737	98.8	1,848	134.5	5,208	103.6	139,528	99.2	423,529	98.7
45	ガラス類	5,256	128.2	13,969	121.1	4,095	132.1	9,858	113.5	1,161	116.1	4,111	144.2
46	窯業品	18,367	120.2	52,537	116.5	17,658	127.0	49,180	117.0	709	51.5	3,357	109.5
47	重油	32,321	73.1	106,316	94.4	-	-	-	-	32,321	84.9	106,316	106.0
48	揮発油	57,490	91.2	170,683	98.8	8,000	55.1	18,000	71.6	49,490	102.0	152,683	103.4
49	その他の石油	54,273	90.7	187,839	90.5	3,284	111.4	20,850	159.4	50,989	89.6	166,989	85.8
50	LNG(液化天然ガス)	175,881	88.6	442,197	107.1	173,781	88.9	428,547	108.6	2,100	66.7	13,650	75.4
51	LPG(液化石油ガス)	6,271	78.7	16,635	73.2	-	-	-	-	6,271	78.7	16,635	73.2
52	その他石油製品	4,456	46.1	10,424	37.9	3,411	44.7	4,867	23.8	1,045	51.5	5,557	79.5
53	コークス	176,960	102.0	518,388	97.0	65,366	210.2	249,120	340.4	111,594	78.4	269,268	58.4
54	石炭製品	28,354	69.2	101,981	71.7	3,834	27.3	18,809	33.5	24,520	91.0	83,172	96.7
55	化学薬品	175,154	99.7	492,685	96.3	123,565	116.7	325,085	104.9	51,589	74.0	167,600	83.0
56	化学肥料	35,673	119.1	75,368	91.7	24,381	107.5	51,167	82.7	11,292	155.1	24,201	119.2
57	染料・塗料・合成樹脂・その他化学工業品	65,858	96.5	176,562	93.3	60,969	93.7	163,128	91.8	4,889	152.5	13,434	118.2
6	軽工業品	52,572	108.7	156,747	108.1	19,682	88.1	60,216	94.8	32,890	126.4	96,531	118.3
58	紙・パルプ	10,280	111.1	27,597	105.5	2,431	88.7	6,676	95.5	7,849	120.6	20,921	109.1
59	糸及び紡績半製品	6,158	78.0	12,972	76.5	6,158	78.9	12,972	77.0	-	-	-	-
60	その他繊維工業品	2,563	108.8	5,604	90.3	2,501	108.1	5,527	89.7	62	151.2	77	157.1
61	砂糖	4,799	171.8	20,839	133.7	432	98.0	13,987	169.0	4,367	185.7	6,852	93.6
62	製造食品	7,585	105.5	19,163	95.7	5,846	90.1	16,043	86.1	1,739	246.3	3,120	224.6
63	飲料	3,296	136.5	7,626	105.6	1,430	100.8	2,793	69.6	1,866	187.3	4,833	150.6
64	水	17,607	112.0	61,956	120.0	600	153.8	1,228	93.9	17,007	110.9	60,728	120.6
65	たばこ	-	-	232	504.3	-	-	232	504.3	-	-	-	-
66	その他食料工業品	284	40.6	758	62.5	284	40.6	758	62.5	-	-	-	-
7	雑工業品	93,726	109.6	246,919	105.5	83,974	106.6	225,702	104.1	9,752	144.0	21,217	122.3
67	がん具	410	219.3	761	137.6	410	219.3	701	126.8	-	-	60	-
68	衣服・身廻品・はきもの	11,712	160.9	27,416	135.8	11,577	166.5	26,778	135.8	135	41.7	638	136.0
69	文房具・運動娯楽用品・楽器	2,524	115.5	6,872	96.6	2,415	111.2	6,451	94.1	109	838.5	421	163.2
70	家具装備品	15,255	88.3	44,472	90.8	13,908	88.7	40,708	91.9	1,347	85.0	3,764	80.6
71	その他日用品	1,163	141.3	2,905	114.7	1,013	138.2	2,430	100.5	150	166.7	475	420.4
72	ゴム製品	51,807	108.3	136,125	103.9	44,292	102.3	121,731	101.8	7,515	164.9	14,394	126.0
73	木製品	3,764	88.4	11,694	104.7	3,284	77.3	10,351	92.9	480	4,000.0	1,343	4,796.4
74	その他製造工業品	7,091	125.3	16,674	132.5	7,075	129.4	16,552	135.6	16	8.3	122	32.2
8	特殊品	214,994	93.5	609,395	107.2	130,045	97.3	356,194	112.3	84,949	88.2	253,201	100.8
75	金属くず	91,413	87.8	261,015	103.9	80,157	103.6	218,507	127.9	11,256	42.1	42,508	52.9
76	再利用資材	19,663	78.7	57,715	98.1	16,486	78.9	49,422	102.2	3,177	77.4	8,293	79.1
77	動植物性製造飼肥料	21,302	94.2	58,022	90.3	12,855	85.9	38,832	82.9	8,447	110.6	19,190	110.1
78	廃棄物	4,034	203.9	10,386	114.0	-	-	-	-	4,034	203.9	10,386	114.0
79	廃土砂	18,588	111.7	63,059	207.0	-	-	-	-	18,588	111.7	63,059	207.0
80	輸送用容器	21,190	112.3	48,112	92.5	19,462	127.4	44,397	100.0	1,728	48.0	3,715	48.6
81	取合せ品	38,804	95.3	111,086	108.3	1,085	21.4	5,036	74.2	37,719	105.8	106,050	110.7
9	分類不能のもの	-	-	-	-	-	-	-	-	-	-	-	-
82	分類不能のもの	-	-	-	-	-	-	-	-	-	-	-	-

(単位:トン)

	輸 出		輸 入		移 出		移 入	
	当月	累計	当月	累計	当月	累計	当月	累計
合 計	671,718	1,841,089	1,700,200	5,091,709	2,686,532	7,426,248	2,957,713	8,115,763
1 農水産品	2,976	7,399	20,045	56,721	446	1,218	22,963	64,750
1 麦	-	-	183	364	-	-	-	-
2 米	-	-	2,034	5,073	3	9	-	-
3 とうもろこし	-	-	53	106	-	-	21,350	60,610
4 豆類	-	-	964	2,652	82	116	844	844
5 その他雑穀	-	-	-	604	-	-	620	2,720
6 野菜・果物	26	111	6,210	15,609	359	1,025	60	60
7 綿花	-	-	-	-	-	-	-	-
8 その他農産品	2,408	5,505	2,870	6,012	-	62	-	20
9 羊毛	-	-	-	-	-	-	-	-
10 その他畜産品	407	1,124	2,124	12,892	2	6	-	232
11 水産品	135	659	5,607	13,409	-	-	89	264
2 林産品	234	670	63,098	154,935	1,110	3,955	114	2,069
12 原木	128	350	280	954	-	40	-	-
13 製材	-	-	439	1,328	-	-	114	224
14 樹脂類	-	-	21,876	65,119	-	-	-	-
15 木材チップ	-	6	39,913	86,152	1,110	3,915	-	1,845
16 その他林産品	106	314	23	53	-	-	-	-
17 薪炭	-	-	567	1,329	-	-	-	-
3 鉱産品	33,896	96,040	1,062,933	3,410,355	228,632	506,820	231,355	651,691
18 石炭	-	-	641,416	1,679,743	105,316	228,548	9,337	22,752
19 鉄鉱石	-	-	353,618	1,557,710	-	-	1,235	2,435
20 金属鉱	-	-	614	2,271	-	-	1,902	3,514
21 砂利・砂	33	153	223	488	117,647	259,759	57,452	113,332
22 石材	-	87	4,782	11,464	1	1	5,220	10,140
23 原油	-	-	-	-	-	-	-	-
24 リン鉱石	-	-	-	-	-	-	-	-
25 石灰石	-	-	542	1,082	-	-	96,095	294,701
26 原塩	-	16	-	174	-	-	3,039	12,039
27 非金属鉱物	33,863	95,784	61,738	157,423	5,668	18,512	57,075	192,778
4 金属機械工業品	309,065	795,339	153,231	419,178	2,165,610	6,085,238	2,378,926	6,404,818
28 鉄鋼	3,213	19,775	18,654	54,709	8,011	17,121	2,092	2,784
29 鋼材	129,114	317,647	11,073	33,521	94,529	277,958	249,434	736,358
30 非鉄金属	18,033	46,627	26,400	62,149	779	3,984	5,575	15,519
31 金属製品	100,392	259,006	26,349	70,033	3,173	12,097	6,202	10,345
32 鉄道車両	20	20	54	78	-	-	-	-
33 完成自動車	11,713	29,373	-	40	2,013,461	5,619,423	2,093,555	5,602,253
34 その他輸送用車両	38	162	75	127	40	214	20	20
35 二輪自動車	281	760	28	96	2	2	-	-
36 自動車部品	17,235	47,214	42,752	121,131	4,478	10,518	1,543	6,649
37 その他輸送機械	59	104	1,011	7,433	36,897	133,372	18,975	28,034
38 産業機械	19,051	44,513	11,754	31,137	2,176	7,011	1,509	2,566
39 電気機械	4,245	12,768	12,109	31,944	344	1,373	21	246

4. コンテナ貨物

4.1 コンテナ貨物月別前年比較表(個数)外貿

(単位:TEU)

		合計	外 貿					
			計		輸出		輸入	
			実入	空	実入	空	実入	空
1月	2年	34,832	27,665	7,167	10,544	5,494	17,121	1,673
	31年	39,350	29,940	9,410	11,116	6,854	18,824	2,556
2月	2年	31,405	25,187	6,218	14,025	3,896	11,162	2,322
	31年	37,548	28,744	8,804	14,617	5,851	14,127	2,953
3月	2年	40,060	31,926	8,134	15,093	4,785	16,833	3,349
	31年	42,450	33,294	9,156	15,799	5,822	17,495	3,334
4月	2年							
	31年	41,427	31,865	9,562	15,308	6,200	16,557	3,362
5月	2年							
	1年	37,677	29,064	8,613	11,947	6,113	17,117	2,500
6月	2年							
	1年	41,932	32,192	9,740	15,645	6,595	16,547	3,145
7月	2年							
	1年	40,907	31,369	9,538	14,284	6,558	17,085	2,980
8月	2年							
	1年	36,012	28,251	7,761	12,821	5,517	15,430	2,244
9月	2年							
	1年	36,683	29,032	7,651	13,030	5,610	16,002	2,041
10月	2年							
	1年	41,823	32,267	9,556	14,615	7,033	17,652	2,523
11月	2年							
	1年	41,229	31,353	9,876	13,559	7,072	17,794	2,804
12月	2年							
	1年	39,864	30,775	9,089	14,946	6,394	15,829	2,695
合計	2年							
	31年	476,902	368,146	108,756	167,687	75,619	200,459	33,137

累計	2年	106,297	84,778	21,519	39,662	14,175	45,116	7,344
1月～	31年	119,348	91,978	27,370	41,532	18,527	50,446	8,843
3月	前年比%	89.1	92.2	78.6	95.5	76.5	89.4	83.0

4. コンテナ貨物

4.1 コンテナ貨物月別前年比較表(個数)内貿

(単位:TEU)

		合計	内 貿					
			計		移出		移入	
			実入	空	実入	空	実入	空
1月	2年	4,334	2,383	1,951	1,403	495	980	1,456
	31年	4,287	2,384	1,903	1,215	874	1,169	1,029
2月	2年	4,927	2,683	2,244	1,802	502	881	1,742
	31年	5,671	2,651	3,020	1,613	700	1,038	2,320
3月	2年	6,117	2,608	3,509	1,874	297	734	3,212
	31年	5,933	2,755	3,178	1,720	611	1,035	2,567
4月	2年							
	31年	5,721	2,851	2,870	1,918	727	933	2,143
5月	2年							
	1年	4,255	2,341	1,914	1,368	568	973	1,346
6月	2年							
	1年	5,728	3,012	2,716	1,928	806	1,084	1,910
7月	2年							
	1年	5,451	2,717	2,734	1,557	955	1,160	1,779
8月	2年							
	1年	5,985	3,070	2,915	1,981	646	1,089	2,269
9月	2年							
	1年	5,522	2,998	2,524	1,794	762	1,204	1,762
10月	2年							
	1年	6,120	3,092	3,028	1,877	697	1,215	2,331
11月	2年							
	1年	4,974	2,935	2,039	1,934	585	1,001	1,454
12月	2年							
	1年	5,402	2,992	2,410	2,097	462	895	1,948
合計	2年							
	31年	65,049	33,798	31,251	21,002	8,393	12,796	22,858

累計	2年	15,378	7,674	7,704	5,079	1,294	2,595	6,410
1月～	31年	15,891	7,790	8,101	4,548	2,185	3,242	5,916
3月	前年比%	96.8	98.5	95.1	111.7	59.2	80.0	108.4

4.2 コンテナ貨物月別前年比較表(トン数)

(単位:トン)

		合計	外 貿			内 貿		
			計	輸出	輸入	計	移出	移入
1月	2年	614,653	582,248	228,474	353,774	32,405	20,656	11,749
	31年	661,873	630,791	237,245	393,546	31,082	15,441	15,641
2月	2年	604,051	564,660	307,513	257,147	39,391	29,162	10,229
	31年	653,494	607,601	308,053	299,548	45,893	30,554	15,339
3月	2年	737,580	693,592	332,498	361,094	43,988	34,349	9,639
	31年	737,276	698,513	336,564	361,949	38,763	21,716	17,047
4月	2年							
	31年	722,109	670,062	323,675	346,387	52,047	35,436	16,611
5月	2年							
	1年	658,937	618,693	250,314	368,379	40,244	25,473	14,771
6月	2年							
	1年	735,377	681,304	337,511	343,793	54,073	35,990	18,083
7月	2年							
	1年	711,012	665,159	304,837	360,322	45,853	25,358	20,495
8月	2年							
	1年	664,418	605,026	282,671	322,355	59,392	38,091	21,301
9月	2年							
	1年	667,805	616,061	282,812	333,249	51,744	30,755	20,989
10月	2年							
	1年	716,888	672,052	311,655	360,397	44,836	26,184	18,652
11月	2年							
	1年	691,782	650,667	282,536	368,131	41,115	30,116	10,999
12月	2年							
	1年	686,215	641,300	317,466	323,834	44,915	33,088	11,827
合計	2年							
	31年	8,307,186	7,757,229	3,575,339	4,181,890	549,957	348,202	201,755

累計	2年	1,956,284	1,840,500	868,485	972,015	115,784	84,167	31,617
1月～	31年	2,052,643	1,936,905	881,862	1,055,043	115,738	67,711	48,027
3月	前年比%	95.3	95.0	98.5	92.1	100.0	124.3	65.8