



北九州港港湾統計月報

令和2年－2020年－4月

北九州市港湾空港局港営課

令和2年9月17日発行



北九州港マスコットキャラクター
「スナQ」

例 言

1. この統計月報は、統計法に基づく港湾調査規則（昭和26年運輸省令第13号）によって、北九州港と内外諸港との間に出入りした船舶・貨物を調査したものを集計した。
2. 入港船舶は、荷役の有無にかかわらず、総トン数5トン以上のものを調査対象とした。
3. 海上出入貨物は船舶及び「はしけ」により出入りしたものをすべて調査対象とした。
4. 貨物のトン数は、原則としてフレート・トンを採用した。したがって容積は1.133立方メートル、重量は1,000キログラムをもって1トンとし、容積または重量のいずれか大なる方をもって計算することを原則とした。ただし、商習慣に従っている貨物は、その習慣に従った。

(注) 本統計月報は速報値のため、後日数値に変更を生ずる場合がある。

問い合わせ先
北九州市港湾空港局港営部港営課港営企画係
TEL 093(321)5932
E-mail:portinfo@kitaqport.or.jp

目 次

1.	概要	
1. 1	令和2年4月概況	1.
1. 2	入港船舶	1.
1. 3	海上出入貨物	2.
1. 4	コンテナ貨物	2.
2.	入港船舶	
2. 1	入港船舶月別前年比較表	3.
2. 2	入港船舶用途別表	4.
3.	海上出入貨物	
3. 1	海上出入貨物月別前年比較表（トン数）	5.
3. 2	海上出入貨物外貿相手国（1月以降累計上位10カ国）	6.
3. 3	海上出入貨物品種別表	7.
4.	コンテナ貨物	
4. 1	コンテナ貨物月別前年比較表（個数）外貿	11.
4. 1	コンテナ貨物月別前年比較表（個数）内貿	12.
4. 2	コンテナ貨物月別前年比較表（トン数）	13.

1. 概要

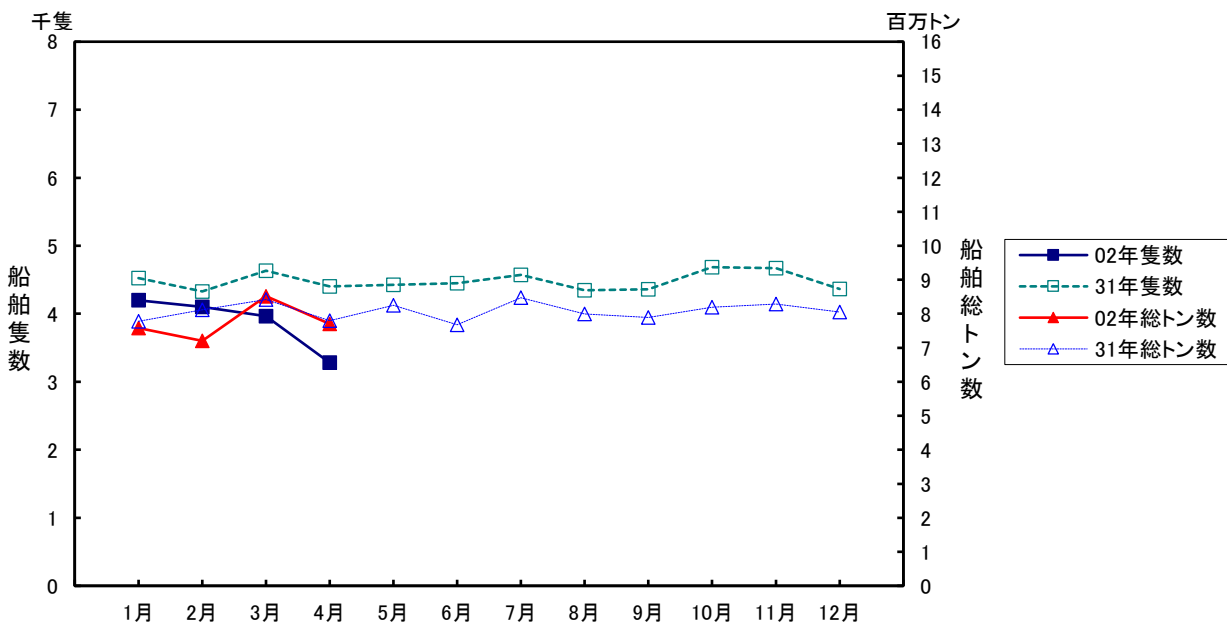
1.1 令和2年4月概況

当月の入港船舶は、3,281隻で前年同月に比べ1,123隻(25.5%)減、船舶総トン数は、770万トンで前年同月に比べ10万トン(1.2%)減となった。

海上出入貨物は、744万トンで前年同月に比べ118万トン(13.7%)減、このうち外貿易貨物は、254万トンで前年同月に比べ26万トン(9.2%)減、内貿貨物は、490万トンで前年同月に比べ93万トン(15.9%)減となった。

一方、コンテナは実空合計個数(20フィート換算:以下TEUという)41,465個で、前年同月に比べ5,683個(12.1%)減、トン数は、636千トンで前年同月に比べ86千トン(11.9%)減となった。

1.2 入港船舶

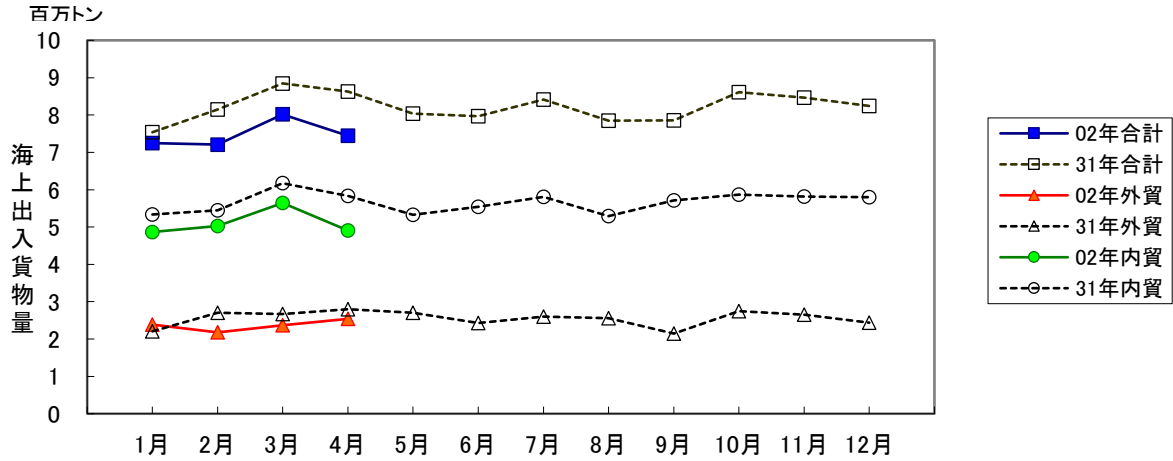


(単位:隻・総トン)

	4月		1月以降累計	
	隻数	総トン数	隻数	総トン数
合計	3,281 (74.5)	7,699,790 (98.8)	15,549 (86.9)	31,005,521 (96.5)
外航船	317 (100.0)	4,097,458 (99.4)	1,274 (100.6)	16,654,891 (96.9)
内航船	2,964 (72.5)	3,602,332 (98.1)	14,275 (85.9)	14,350,630 (96.1)

()内前年同期比

1.3 海上出入貨物



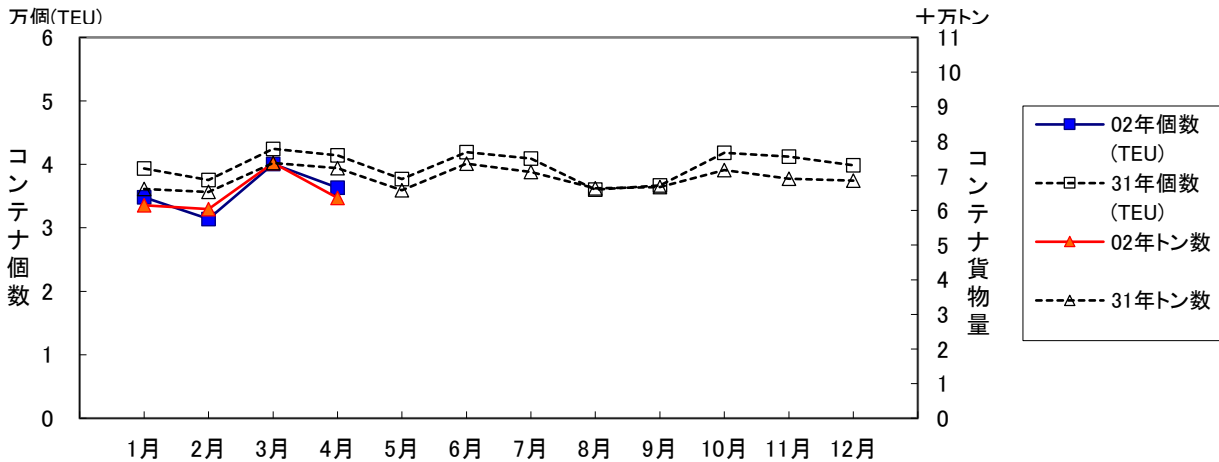
(単位:トン)

	4 月			1月以降累計		
	計	輸移出	輸移入	計	輸移出	輸移入
合計	7,444,291 (86.3)	2,847,998 (77.3)	4,596,293 (93.0)	29,919,100 (90.2)	12,115,335 (90.5)	17,803,765 (90.0)
外航貨物	2,539,877 (90.8)	545,266 (60.9)	1,994,611 (104.9)	9,472,675 (91.3)	2,386,355 (94.9)	7,086,320 (90.2)
内航貨物	4,904,414 (84.1)	2,302,732 (82.6)	2,601,682 (85.5)	20,446,425 (89.7)	9,728,980 (89.5)	10,717,445 (89.9)

()内前年同期比

1.4 コンテナ貨物

コンテナ貨物は海上出入貨物の内数である。個数は実空20フィート換算(TEU)による。



(単位:TEU・トン)

		4 月			1月以降累計		
		計	輸移出	輸移入	計	輸移出	輸移入
合計	TEU	41,465 (87.9)	21,310 (88.2)	20,155 (87.6)	163,140 (89.4)	81,520 (89.6)	81,620 (89.3)
	トン	636,253 (88.1)	298,967 (83.3)	337,286 (92.9)	2,592,537 (93.4)	1,251,619 (95.6)	1,340,918 (91.5)
外 貨	TEU	36,331 (87.7)	18,897 (87.9)	17,434 (87.5)	142,628 (88.7)	72,734 (89.2)	69,894 (88.2)
	トン	587,853 (87.7)	263,607 (81.4)	324,246 (93.6)	2,428,353 (93.1)	1,132,092 (93.9)	1,296,261 (92.5)
内 貨	TEU	5,134 (89.7)	2,413 (91.2)	2,721 (88.5)	20,512 (94.9)	8,786 (93.7)	11,726 (95.8)
	トン	48,400 (93.0)	35,360 (99.8)	13,040 (78.5)	164,184 (97.9)	119,527 (115.9)	44,657 (69.1)

()内前年同期比

2. 入港船舶

2.1 入港船舶月別前年比較表

(単位:隻・トン)

		合 計		外 航 船		内 航 船	
		隻数	総トン数	隻数	総トン数	隻数	総トン数
1月	2年	4,198	7,584,113	310	4,165,905	3,888	3,418,208
	31年	4,527	7,783,311	305	4,001,665	4,222	3,781,646
2月	2年	4,103	7,204,016	290	3,811,745	3,813	3,392,271
	31年	4,329	8,118,280	303	4,572,123	4,026	3,546,157
3月	2年	3,967	8,517,602	357	4,579,783	3,610	3,937,819
	31年	4,633	8,416,002	342	4,481,822	4,291	3,934,180
4月	2年	3,281	7,699,790	317	4,097,458	2,964	3,602,332
	31年	4,404	7,795,962	317	4,123,976	4,087	3,671,986
5月	2年						
	1年	4,426	8,246,580	318	4,686,050	4,108	3,560,530
6月	2年						
	1年	4,448	7,678,310	337	4,049,894	4,111	3,628,416
7月	2年						
	1年	4,570	8,471,028	323	4,606,882	4,247	3,864,146
8月	2年						
	1年	4,347	7,999,530	316	4,456,730	4,031	3,542,800
9月	2年						
	1年	4,361	7,895,538	308	4,238,371	4,053	3,657,167
10月	2年						
	1年	4,685	8,193,814	339	4,439,020	4,346	3,754,794
11月	2年						
	1年	4,671	8,284,454	332	4,420,958	4,339	3,863,496
12月	2年						
	1年	4,365	8,053,293	327	4,312,256	4,038	3,741,037
合計	2年						
	1年	53,766	96,936,102	3,867	52,389,747	49,899	44,546,355

累計	2年	15,549	31,005,521	1,274	16,654,891	14,275	14,350,630
1月～	1年	17,893	32,113,555	1,267	17,179,586	16,626	14,933,969
当月	前年比%	86.9	96.5	100.6	96.9	85.9	96.1

2. 2 入港船舶用途別表

(単位：隻・トン)

	合 計				外 航 船				内 航 船			
	隻 数		総トン数		隻 数		総トン数		隻 数		総トン数	
	当月	累計	当月	累計	当月	累計	当月	累計	当月	累計	当月	累計
合 計	3,281	15,549	7,699,790	31,005,521	317	1,274	4,097,458	16,654,891	2,964	14,275	3,602,332	14,350,630
(対前年同月・同期比%)	75	87	99	97	100	101	99	97	73	86	98	96
商 船	2,767	13,472	5,355,186	21,954,367	315	1,262	4,081,389	16,596,909	2,452	12,210	1,273,797	5,357,458
客 船	1,126	6,398	21,394	121,562	-	-	-	-	1,126	6,398	21,394	121,562
貨 客 船	83	351	7,885	33,345	-	-	-	-	83	351	7,885	33,345
一 般 貨 物 船	844	3,769	2,030,226	9,014,109	123	499	1,719,632	7,572,319	721	3,270	310,594	1,441,790
油 送 船	123	554	80,803	321,275	1	4	597	6,042	122	550	80,206	315,233
L P G 船	8	44	6,241	74,195	-	4	-	42,358	8	40	6,241	31,837
L N G 船	6	27	100,861	945,465	1	9	86,205	892,683	5	18	14,656	52,782
プロダクトオイルタンカー	8	25	4,738	19,777	-	-	-	-	8	25	4,738	19,777
内航ケミカル船	124	531	59,990	270,713	1	8	999	7,492	123	523	58,991	263,221
外航ケミカル船	7	48	28,062	152,802	7	48	28,062	152,802	-	-	-	-
その他タンカー・タンク船	4	18	4,826	23,148	-	1	-	1,061	4	17	4,826	22,087
穀 物 船	-	-	-	-	-	-	-	-	-	-	-	-
材 木 船	-	-	-	-	-	-	-	-	-	-	-	-
チ ッ プ 船	-	-	-	-	-	-	-	-	-	-	-	-
鋼 材 船	12	55	8,988	38,795	-	-	-	-	12	55	8,988	38,795
砂利・砂・石材船	76	267	57,696	216,583	-	-	-	-	76	267	57,696	216,583
セ メ ン ト 船	93	398	172,147	606,264	-	-	-	-	93	398	172,147	606,264
石 炭 船	-	3	-	152,990	-	3	-	152,990	-	-	-	-
鉬 石 船	4	9	421,763	1,001,065	4	9	421,763	1,001,065	-	-	-	-
自動車専用船	31	124	456,569	1,799,916	4	14	111,533	402,911	27	110	345,036	1,397,005
その他専用船	12	52	56,674	247,882	-	1	-	498	12	51	56,674	247,384
フルコンテナ船	183	703	1,727,025	6,378,688	163	614	1,681,039	6,168,361	20	89	45,986	210,327
セミコンテナ船	11	44	31,559	123,866	11	43	31,559	123,367	-	1	-	499
R O R O 船	12	52	77,739	411,927	-	5	-	72,960	12	47	77,739	338,967
自動車航送船	177	689	2,131,005	8,145,431	-	-	-	-	177	689	2,131,005	8,145,431
漁 船	20	82	100	410	-	-	-	-	20	82	100	410
そ の 他	317	1,306	213,499	905,313	2	12	16,069	57,982	315	1,294	197,430	847,331
作業船(自航船)	18	77	30,097	99,471	1	1	6,303	6,303	17	76	23,794	93,168
パ ト ロ ー ル 船	116	454	6,472	31,388	-	-	-	-	116	454	6,472	31,388
曳 船 ・ 押 船	43	187	10,319	36,924	-	4	-	3,669	43	183	10,319	33,255
訓 練 船	-	1	-	3,990	-	-	-	-	-	1	-	3,990
軍 艦	-	-	-	-	-	-	-	-	-	-	-	-
その他の船舶(自航船)	140	587	166,611	733,540	1	7	9,766	48,010	139	580	156,845	685,530

3. 海上出入貨物

3.1 海上出入貨物月別前年比較表(トン数)

(単位:トン)

		合計	外貿計	輸出	輸入	内貿計	移出	移入
1月	2年	7,249,701	2,383,233	542,445	1,840,788	4,866,468	2,369,213	2,497,255
	31年	7,538,801	2,203,095	455,363	1,747,732	5,335,706	2,558,039	2,777,667
2月	2年	7,208,945	2,177,647	626,926	1,550,721	5,031,298	2,370,503	2,660,795
	31年	8,150,669	2,699,927	530,220	2,169,707	5,450,742	2,606,117	2,844,625
3月	2年	8,016,163	2,371,918	671,718	1,700,200	5,644,245	2,686,532	2,957,713
	31年	8,846,089	2,673,272	632,639	2,040,633	6,172,817	2,915,029	3,257,788
4月	2年	7,444,291	2,539,877	545,266	1,994,611	4,904,414	2,302,732	2,601,682
	31年	8,628,696	2,797,987	895,806	1,902,181	5,830,709	2,789,345	3,041,364
5月	2年							
	1年	8,034,133	2,707,862	529,238	2,178,624	5,326,271	2,569,685	2,756,586
6月	2年							
	1年	7,967,394	2,429,895	670,296	1,759,599	5,537,499	2,615,289	2,922,210
7月	2年							
	1年	8,411,146	2,600,865	610,662	1,990,203	5,810,281	2,736,254	3,074,027
8月	2年							
	1年	7,852,428	2,559,858	582,476	1,977,382	5,292,570	2,479,193	2,813,377
9月	2年							
	1年	7,858,903	2,146,647	548,882	1,597,765	5,712,256	2,702,448	3,009,808
10月	2年							
	1年	8,607,535	2,743,641	582,954	2,160,687	5,863,894	2,781,126	3,082,768
11月	2年							
	1年	8,464,325	2,652,235	671,606	1,980,629	5,812,090	2,767,325	3,044,765
12月	2年							
	1年	8,239,938	2,439,453	569,976	1,869,477	5,800,485	2,657,909	3,142,576
合計	2年							
	1年	98,600,057	30,654,737	7,280,118	23,374,619	67,945,320	32,177,759	35,767,561

累計	2年	29,919,100	9,472,675	2,386,355	7,086,320	20,446,425	9,728,980	10,717,445
1月～	1年	33,164,255	10,374,281	2,514,028	7,860,253	22,789,974	10,868,530	11,921,444
当月	前年比%	90.2	91.3	94.9	90.2	89.7	89.5	89.9

3.2 海上出入貨物外貿相手国(1月以降累計上位10カ国)

合計

(単位:トン)

順位	仕向仕出国・地域	4 月		前年同月比 %	1月以降累計		前年累計比 %
		2年	31年		2年	31年	
1(1)	オーストラリア	948,692	724,034	131.0	2,921,156	3,070,693	95.1
2(2)	中 国	433,951	382,109	113.6	1,445,049	1,610,180	89.7
3(3)	韓 国	277,920	340,597	81.6	1,199,670	1,312,773	91.4
4(4)	カ ナ ダ	159,506	312,761	51.0	596,685	822,599	72.5
5(6)	台 湾	119,618	148,330	80.6	592,100	576,437	102.7
6(7)	ロ シ ア	101,674	46,450	218.9	395,356	409,981	96.4
7(10)	マレーシア	133,876	32,900	406.9	382,376	194,015	197.1
8(8)	インドネシア	72,925	123,987	58.8	370,336	396,313	93.4
9(5)	タ イ	77,286	366,647	21.1	247,707	577,166	42.9
10(11)	中国(ホンコン)	45,555	48,289	94.3	191,781	191,020	100.4
	そ の 他	168,874	271,883	62.1	1,130,459	1,213,104	93.2
	合 計	2,539,877	2,797,987	90.8	9,472,675	10,374,281	91.3

()内は前年同月累計順位

輸出

(単位:トン)

順位	仕向仕出国・地域	4 月		前年同月比 %	1月以降累計		前年累計比 %
		2年	31年		2年	31年	
1(1)	韓 国	157,852	206,502	76.4	666,787	744,333	89.6
2(3)	中 国	112,238	89,187	125.8	427,237	342,303	124.8
3(4)	台 湾	71,274	88,054	80.9	372,129	337,714	110.2
4(6)	イ ン ド	39,970	23,798	168.0	187,380	102,932	182.0
5(5)	中国(ホンコン)	26,352	27,893	94.5	115,751	111,538	103.8
6(2)	タ イ	24,595	318,942	7.7	89,224	396,051	22.5
7(8)	ベ ト ナ ム	20,316	21,377	95.0	81,397	60,443	134.7
8(7)	オーストラリア	-	25,300	-	81,300	80,300	101.2
9(10)	メ キ シ コ	19,482	9,405	207.1	58,014	48,347	120.0
10(11)	カ ナ ダ	5,171	6,215	83.2	47,418	38,415	123.4
	そ の 他	68,016	79,133	86.0	259,718	251,652	103.2
	合 計	545,266	895,806	60.9	2,386,355	2,514,028	94.9

()内は前年同月累計順位

輸入

(単位:トン)

順位	仕向仕出国・地域	4 月		前年同月比 %	1月以降累計		前年累計比 %
		2年	31年		2年	31年	
1(1)	オーストラリア	948,692	698,734	135.8	2,839,856	2,990,393	95.0
2(2)	中 国	321,713	292,922	109.8	1,017,812	1,267,877	80.3
3(3)	カ ナ ダ	154,335	306,546	50.3	549,267	784,184	70.0
4(4)	韓 国	120,068	134,095	89.5	532,883	568,440	93.7
5(5)	ロ シ ア	60,156	45,950	130.9	352,848	409,016	86.3
6(10)	マレーシア	133,405	5,900	2,261.1	340,105	167,015	203.6
7(6)	インドネシア	63,301	109,180	58.0	333,753	358,208	93.2
8(7)	台 湾	48,344	60,276	80.2	219,971	238,723	92.1
9(-)	ウ ク ラ イ ナ	-	-	-	177,831	-	-
10(9)	タ イ	52,691	47,705	110.5	158,483	181,115	87.5
	そ の 他	91,906	200,873	45.8	563,511	895,282	62.9
	合 計	1,994,611	1,902,181	104.9	7,086,320	7,860,253	90.2

()内は前年同月累計順位

3. 3 海上出入貨物品種別表

(単位:トン・%)

	合 計				外 貿 計				内 貿 計			
	当 月	前年比	累 計	前年比	当 月	前年比	累 計	前年比	当 月	前年比	累 計	前年比
合 計	7,444,291	86.3	29,919,100	90.2	2,539,877	90.8	9,472,675	91.3	4,904,414	84.1	20,446,425	89.7
1 農水産品 小 計	51,984	125.6	182,072	105.4	24,955	136.2	89,075	91.2	27,029	117.2	92,997	123.7
1 麦	311	-	675	379.2	311	-	675	379.2	-	-	-	-
2 米	21	700.0	5,103	72.4	18	-	5,091	72.4	3	100.0	12	92.3
3 とうもろこし	24,042	120.5	84,758	111.7	-	-	106	1.0	24,042	120.8	84,652	129.3
4 豆類	2,054	287.7	5,666	125.8	1,336	187.1	3,988	125.7	718	-	1,678	126.0
5 その他雑穀	1,400	100.0	4,724	78.7	-	-	604	32.6	1,400	100.0	4,120	99.3
6 野菜・果物	5,389	104.3	22,194	110.5	4,964	97.0	20,684	103.5	425	904.3	1,510	1,438.1
7 綿花	-	-	-	-	-	-	-	-	-	-	-	-
8 その他農産品	6,816	136.9	18,415	112.8	6,814	137.7	18,331	112.6	2	7.1	84	164.7
9 羊毛	-	-	-	-	-	-	-	-	-	-	-	-
10 その他畜産品	1,821	112.1	16,075	96.6	1,599	171.9	15,615	104.7	222	32.0	460	26.7
11 水産品	10,130	134.4	24,462	93.7	9,913	151.2	23,981	100.9	217	22.1	481	20.5
2 林産品 小 計	37,422	84.5	199,051	106.6	34,498	82.3	190,103	107.0	2,924	122.7	8,948	99.6
12 原木	458	142.7	1,802	130.1	456	142.5	1,760	127.7	2	200.0	42	600.0
13 製材	388	34.3	1,940	57.5	388	34.3	1,716	51.2	-	-	224	973.9
14 樹脂類	12,766	72.6	77,885	94.1	12,746	73.2	77,865	96.4	20	11.3	20	1.0
15 木材チップ	23,051	94.1	114,969	118.4	20,149	90.3	106,307	117.9	2,902	131.6	8,662	124.8
16 その他林産品	80	50.6	447	122.5	80	50.6	447	122.5	-	-	-	-
17 薪炭	679	112.0	2,008	119.5	679	112.0	2,008	119.5	-	-	-	-
3 鉱産品 小 計	1,842,989	103.3	6,507,895	89.3	1,477,910	103.8	4,984,305	88.9	365,079	101.4	1,523,590	90.5
18 石炭	692,884	89.3	2,623,927	83.1	627,142	91.5	2,306,885	83.4	65,742	72.4	317,042	80.6
19 鉄鉱石	770,097	118.8	2,330,242	91.4	770,097	119.9	2,327,807	92.3	-	-	2,435	8.8
20 金属鉱	1,129	165.5	6,914	114.6	625	94.8	2,896	49.7	504	2,191.3	4,018	1,999.0
21 砂利・砂	164,694	138.5	538,426	101.5	4,229	88.3	4,870	90.2	160,465	140.6	533,556	101.6
22 石材	8,166	76.6	29,858	79.4	5,916	86.6	17,467	78.2	2,250	58.7	12,391	81.2
23 原油	-	-	-	-	-	-	-	-	-	-	-	-
24 りん鉱石	-	-	-	-	-	-	-	-	-	-	-	-
25 石灰石	72,057	76.5	367,840	90.7	37	-	1,119	97.7	72,020	76.5	366,721	90.7
26 原塩	4,526	6,200.0	16,755	110.0	26	35.6	216	90.8	4,500	-	16,539	110.3
27 非金属鉱物	129,436	95.5	593,933	101.7	69,838	82.2	323,045	114.8	59,598	117.7	270,888	89.5
4 金属機械工業品 小 計	4,345,639	78.4	18,050,212	88.3	364,054	51.6	1,578,571	75.8	3,981,585	82.3	16,471,641	89.7
28 鉄鋼	41,811	120.5	136,200	88.6	40,894	214.6	115,378	103.2	917	5.9	20,822	49.7
29 鋼材	391,780	80.2	1,757,264	87.6	102,977	83.0	454,145	95.3	288,803	79.2	1,303,119	85.3
30 非鉄金属	40,558	80.4	168,837	90.7	36,121	79.2	144,897	89.1	4,437	91.7	23,940	102.5
31 金属製品	91,275	22.9	442,756	53.8	83,838	21.4	412,877	52.4	7,437	107.3	29,879	84.8
32 鉄道車両	33	97.1	131	121.3	33	97.1	131	121.3	-	-	-	-
33 完成自動車	3,628,527	82.9	14,879,616	90.2	5,528	93.0	34,941	112.6	3,622,999	82.9	14,844,675	90.2
34 その他輸送用車両	73	19.5	596	41.0	73	59.8	362	60.6	-	-	234	27.4
35 二輪自動車	285	51.6	1,143	66.5	282	51.8	1,138	66.6	3	37.5	5	55.6
36 自動車部品	54,055	83.4	239,567	77.4	42,207	71.9	210,552	74.3	11,848	195.1	29,015	111.3
37 その他輸送機械	42,860	72.2	211,803	95.4	729	39.5	8,266	127.9	42,131	73.3	203,537	94.4
38 産業機械	29,977	68.5	115,204	81.2	27,988	81.6	103,638	83.3	1,989	21.1	11,566	66.2
39 電気機械	15,871	87.7	62,202	87.0	15,454	88.5	60,166	87.1	417	64.9	2,036	85.4

40	測量・光学・医療用機械	8,051	118.6	31,319	121.6	7,699	114.8	30,262	118.0	352	419.0	1,057	832.3
41	事務用機器	77	106.9	1,825	945.6	77	106.9	321	166.3	-	-	1,504	-
42	その他機械	406	131.0	1,749	131.1	154	53.5	1,497	116.0	252	1,145.5	252	586.0
5	化学工業品	844,503	98.1	3,645,055	96.6	424,449	112.8	1,774,498	112.1	420,054	86.8	1,870,557	85.4
43	陶磁器	2,514	268.9	8,745	127.8	2,514	274.8	8,744	128.1	-	-	1	5.0
44	セメント	114,299	100.0	543,036	99.0	1,057	40.1	6,265	81.7	113,242	101.4	536,771	99.3
45	ガラス類	3,182	74.3	17,151	108.4	1,470	49.3	11,328	97.1	1,712	131.7	5,823	140.3
46	窯業品	10,477	54.1	63,014	97.8	9,691	53.9	58,871	98.1	786	57.9	4,143	93.7
47	重油	33,742	70.7	140,058	87.3	-	-	-	-	33,742	81.1	140,058	98.7
48	揮発油	54,200	102.0	224,883	99.6	11,200	169.2	29,200	92.0	43,000	92.5	195,683	100.8
49	その他の石油	66,756	122.0	254,595	97.0	446	114.7	21,296	158.1	66,310	122.1	233,299	93.7
50	LNG(液化天然ガス)	127,320	199.6	569,517	119.5	122,070	204.9	550,617	121.2	5,250	125.0	18,900	84.7
51	LPG(液化石油ガス)	4,933	78.8	21,568	74.4	-	-	-	-	4,933	78.8	21,568	74.4
52	その他石油製品	2,904	29.2	13,328	35.6	1,583	21.4	6,450	23.1	1,321	51.9	6,878	72.1
53	コークス	155,645	92.3	674,033	95.9	91,620	140.4	340,740	246.1	64,025	62.0	333,293	59.0
54	石炭製品	30,623	69.8	132,604	71.3	7,301	53.0	26,110	37.3	23,322	77.5	106,494	91.7
55	化学薬品	147,240	84.4	639,925	93.3	99,051	89.0	424,136	100.7	48,189	76.3	215,789	81.4
56	化学肥料	26,904	93.9	102,272	92.3	19,368	105.5	70,535	87.9	7,536	73.2	31,737	103.7
57	染料・塗料・合成樹脂・その他化学工業品	63,764	90.5	240,326	92.6	57,078	90.4	220,206	91.4	6,686	91.1	20,120	107.6
6	軽工業品	48,378	76.6	205,125	98.5	17,855	58.0	78,071	82.8	30,523	94.2	127,054	111.5
58	紙・パルプ	10,037	97.9	37,634	103.3	2,591	95.1	9,267	95.4	7,446	98.9	28,367	106.2
59	糸及び紡績半製品	3,078	50.7	16,050	69.7	3,078	50.7	16,050	70.0	-	-	-	-
60	その他繊維工業品	2,152	102.7	7,756	93.4	2,111	101.1	7,638	92.6	41	512.5	118	207.0
61	砂糖	1,751	13.9	22,590	80.3	251	2.2	14,238	71.8	1,500	150.0	8,352	100.4
62	製造食品	9,267	125.3	28,430	103.7	7,399	111.8	23,442	92.8	1,868	240.1	4,988	230.2
63	飲料	2,959	124.2	10,585	110.2	1,054	131.3	3,847	79.8	1,905	120.6	6,738	140.7
64	水	18,620	84.6	80,576	109.4	857	170.0	2,085	115.1	17,763	82.6	78,491	109.3
65	たばこ	-	-	232	504.3	-	-	232	504.3	-	-	-	-
66	その他食料工業品	514	124.5	1,272	78.2	514	124.5	1,272	78.2	-	-	-	-
7	雑工業品	93,664	103.5	340,583	104.9	84,986	100.9	310,688	103.2	8,678	139.1	29,895	126.8
67	がん具	136	47.2	897	106.7	116	50.4	817	104.3	20	34.5	80	137.9
68	衣服・身廻品・はきもの	11,963	141.9	39,379	137.6	11,584	141.5	38,362	137.5	379	153.4	1,017	142.0
69	文房具・運動娯楽用品・楽器	2,743	103.6	9,615	98.5	2,654	102.5	9,105	96.4	89	153.4	510	161.4
70	家具装備品	16,750	90.8	61,222	90.8	15,471	91.8	56,179	91.9	1,279	80.0	5,043	80.4
71	その他日用品	953	51.3	3,858	87.9	823	46.3	3,253	77.5	130	162.5	605	313.5
72	ゴム製品	51,123	98.7	187,248	102.4	44,917	94.0	166,648	99.6	6,206	154.4	20,600	133.4
73	木製品	4,068	118.5	15,762	107.9	3,521	103.8	13,872	95.4	547	1,334.1	1,890	2,739.1
74	その他製造工業品	5,928	165.3	22,602	139.8	5,900	171.0	22,452	143.4	28	20.6	150	29.1
8	特殊品	179,712	88.6	789,107	102.3	111,170	95.7	467,364	107.8	68,542	79.2	321,743	95.2
75	金属くず	80,500	82.6	341,515	98.0	68,130	97.8	286,637	119.2	12,370	44.5	54,878	50.8
76	再利用資材	19,843	95.4	77,558	97.4	17,224	99.7	66,646	101.5	2,619	74.6	10,912	78.0
77	動植物性製造飼肥料	16,600	82.6	74,622	88.4	9,989	77.2	48,821	81.7	6,611	92.3	25,801	104.9
78	廃棄物	2,762	122.8	13,148	115.7	24	-	24	-	2,738	121.7	13,124	115.5
79	廃土砂	11,216	182.9	74,275	202.9	-	-	-	-	11,216	182.9	74,275	202.9
80	輸送用容器	16,674	94.0	64,786	92.9	14,999	97.9	59,396	99.5	1,675	68.9	5,390	53.5
81	取合せ品	32,117	84.0	143,203	101.7	804	80.9	5,840	75.0	31,313	84.0	137,363	103.2
9	分類不能のもの	-	-	-	-	-	-	-	-	-	-	-	-
82	分類不能のもの	-	-	-	-	-	-	-	-	-	-	-	-

(単位:トン)

	輸 出		輸 入		移 出		移 入	
	当月	累計	当月	累計	当月	累計	当月	累計
合 計	545,266	2,386,355	1,994,611	7,086,320	2,302,732	9,728,980	2,601,682	10,717,445
1 農水産品	4,318	11,717	20,637	77,358	342	1,560	26,687	91,437
1 麦	-	-	311	675	-	-	-	-
2 米	18	18	-	5,073	3	12	-	-
3 とうもろこし	-	-	-	106	-	-	24,042	84,652
4 豆類	-	-	1,336	3,988	-	116	718	1,562
5 その他雑穀	-	-	-	604	-	-	1,400	4,120
6 野菜・果物	117	228	4,847	20,456	335	1,360	90	150
7 綿花	-	-	-	-	-	-	-	-
8 その他農産品	2,896	8,401	3,918	9,930	2	64	-	20
9 羊毛	-	-	-	-	-	-	-	-
10 その他畜産品	790	1,914	809	13,701	2	8	220	452
11 水産品	497	1,156	9,416	22,825	-	-	217	481
2 林産品	210	880	34,288	189,223	1,139	5,094	1,785	3,854
12 原木	-	350	456	1,410	2	42	-	-
13 製材	-	-	388	1,716	-	-	-	224
14 樹脂類	210	210	12,536	77,655	-	-	20	20
15 木材チップ	-	6	20,149	106,301	1,137	5,052	1,765	3,610
16 その他林産品	-	314	80	133	-	-	-	-
17 薪炭	-	-	679	2,008	-	-	-	-
3 鉱産品	8,261	104,301	1,469,649	4,880,004	187,586	694,406	177,493	829,184
18 石炭	-	-	627,142	2,306,885	58,315	286,863	7,427	30,179
19 鉄鉱石	-	-	770,097	2,327,807	-	-	-	2,435
20 金属鉱	-	-	625	2,896	-	-	504	4,018
21 砂利・砂	3,304	3,457	925	1,413	117,475	377,234	42,990	156,322
22 石材	-	87	5,916	17,380	-	1	2,250	12,390
23 原油	-	-	-	-	-	-	-	-
24 リン鉱石	-	-	-	-	-	-	-	-
25 石灰石	-	-	37	1,119	-	-	72,020	366,721
26 原塩	-	16	26	200	1,500	1,500	3,000	15,039
27 非金属鉱物	4,957	100,741	64,881	222,304	10,296	28,808	49,302	242,080
4 金属機械工業品	217,723	1,013,062	146,331	565,509	1,883,530	7,968,768	2,098,055	8,502,873
28 鉄鋼	8,711	28,486	32,183	86,892	263	17,384	654	3,438
29 鋼材	92,199	409,846	10,778	44,299	90,569	368,527	198,234	934,592
30 非鉄金属	14,436	61,063	21,685	83,834	2,576	6,560	1,861	17,380
31 金属製品	59,385	318,391	24,453	94,486	1,884	13,981	5,553	15,898
32 鉄道車両	12	32	21	99	-	-	-	-
33 完成自動車	5,528	34,901	-	40	1,734,915	7,354,338	1,888,084	7,490,337
34 その他輸送用車両	14	176	59	186	-	214	-	20
35 二輪自動車	282	1,042	-	96	3	5	-	-
36 自動車部品	12,646	59,860	29,561	150,692	10,004	20,522	1,844	8,493
37 その他輸送機械	-	104	729	8,162	40,870	174,242	1,261	29,295
38 産業機械	14,453	58,966	13,535	44,672	1,690	8,701	299	2,865
39 電気機械	3,640	16,408	11,814	43,758	404	1,777	13	259

4. コンテナ貨物

4.1 コンテナ貨物月別前年比較表(個数)外貿

(単位:TEU)

		合計	外 貿					
			計		輸出		輸入	
			実入	空	実入	空	実入	空
1月	2年	34,832	27,665	7,167	10,544	5,494	17,121	1,673
	31年	39,350	29,940	9,410	11,116	6,854	18,824	2,556
2月	2年	31,405	25,187	6,218	14,025	3,896	11,162	2,322
	31年	37,548	28,744	8,804	14,617	5,851	14,127	2,953
3月	2年	40,060	31,926	8,134	15,093	4,785	16,833	3,349
	31年	42,450	33,294	9,156	15,799	5,822	17,495	3,334
4月	2年	36,331	27,769	8,562	12,568	6,329	15,201	2,233
	31年	41,427	31,865	9,562	15,308	6,200	16,557	3,362
5月	2年							
	1年	37,677	29,064	8,613	11,947	6,113	17,117	2,500
6月	2年							
	1年	41,932	32,192	9,740	15,645	6,595	16,547	3,145
7月	2年							
	1年	40,907	31,369	9,538	14,284	6,558	17,085	2,980
8月	2年							
	1年	36,012	28,251	7,761	12,821	5,517	15,430	2,244
9月	2年							
	1年	36,683	29,032	7,651	13,030	5,610	16,002	2,041
10月	2年							
	1年	41,823	32,267	9,556	14,615	7,033	17,652	2,523
11月	2年							
	1年	41,229	31,353	9,876	13,559	7,072	17,794	2,804
12月	2年							
	1年	39,864	30,775	9,089	14,946	6,394	15,829	2,695
合計	2年							
	31年	476,902	368,146	108,756	167,687	75,619	200,459	33,137

累計	2年	142,628	112,547	30,081	52,230	20,504	60,317	9,577
1月～	31年	160,775	123,843	36,932	56,840	24,727	67,003	12,205
4月	前年比%	88.7	90.9	81.4	91.9	82.9	90.0	78.5

4. コンテナ貨物

4.1 コンテナ貨物月別前年比較表(個数)内貿

(単位:TEU)

		合計	内 貿					
			計		移出		移入	
			実入	空	実入	空	実入	空
1月	2年	4,334	2,383	1,951	1,403	495	980	1,456
	31年	4,287	2,384	1,903	1,215	874	1,169	1,029
2月	2年	4,927	2,683	2,244	1,802	502	881	1,742
	31年	5,671	2,651	3,020	1,613	700	1,038	2,320
3月	2年	6,117	2,608	3,509	1,874	297	734	3,212
	31年	5,933	2,755	3,178	1,720	611	1,035	2,567
4月	2年	5,134	2,666	2,468	1,806	607	860	1,861
	31年	5,721	2,851	2,870	1,918	727	933	2,143
5月	2年							
	1年	4,255	2,341	1,914	1,368	568	973	1,346
6月	2年							
	1年	5,728	3,012	2,716	1,928	806	1,084	1,910
7月	2年							
	1年	5,451	2,717	2,734	1,557	955	1,160	1,779
8月	2年							
	1年	5,985	3,070	2,915	1,981	646	1,089	2,269
9月	2年							
	1年	5,522	2,998	2,524	1,794	762	1,204	1,762
10月	2年							
	1年	6,120	3,092	3,028	1,877	697	1,215	2,331
11月	2年							
	1年	4,974	2,935	2,039	1,934	585	1,001	1,454
12月	2年							
	1年	5,402	2,992	2,410	2,097	462	895	1,948
合計	2年							
	31年	65,049	33,798	31,251	21,002	8,393	12,796	22,858

累計	2年	20,512	10,340	10,172	6,885	1,901	3,455	8,271
1月～	31年	21,612	10,641	10,971	6,466	2,912	4,175	8,059
4月	前年比%	94.9	97.2	92.7	106.5	65.3	82.8	102.6

4.2 コンテナ貨物月別前年比較表(トン数)

(単位:トン)

		合計	外 貿			内 貿		
			計	輸出	輸入	計	移出	移入
1月	2年	614,653	582,248	228,474	353,774	32,405	20,656	11,749
	31年	661,873	630,791	237,245	393,546	31,082	15,441	15,641
2月	2年	604,051	564,660	307,513	257,147	39,391	29,162	10,229
	31年	653,494	607,601	308,053	299,548	45,893	30,554	15,339
3月	2年	737,580	693,592	332,498	361,094	43,988	34,349	9,639
	31年	737,276	698,513	336,564	361,949	38,763	21,716	17,047
4月	2年	636,253	587,853	263,607	324,246	48,400	35,360	13,040
	31年	722,109	670,062	323,675	346,387	52,047	35,436	16,611
5月	2年							
	1年	658,937	618,693	250,314	368,379	40,244	25,473	14,771
6月	2年							
	1年	735,377	681,304	337,511	343,793	54,073	35,990	18,083
7月	2年							
	1年	711,012	665,159	304,837	360,322	45,853	25,358	20,495
8月	2年							
	1年	664,418	605,026	282,671	322,355	59,392	38,091	21,301
9月	2年							
	1年	667,805	616,061	282,812	333,249	51,744	30,755	20,989
10月	2年							
	1年	716,888	672,052	311,655	360,397	44,836	26,184	18,652
11月	2年							
	1年	691,782	650,667	282,536	368,131	41,115	30,116	10,999
12月	2年							
	1年	686,215	641,300	317,466	323,834	44,915	33,088	11,827
合計	2年							
	31年	8,307,186	7,757,229	3,575,339	4,181,890	549,957	348,202	201,755

累計	2年	2,592,537	2,428,353	1,132,092	1,296,261	164,184	119,527	44,657
1月～	31年	2,774,752	2,606,967	1,205,537	1,401,430	167,785	103,147	64,638
4月	前年比%	93.4	93.1	93.9	92.5	97.9	115.9	69.1