



# 北九州港港湾統計月報

令和2年－2020年－5月

北九州市港湾空港局港営課

令和2年10月19日発行



北九州港マスコットキャラクター  
「スナQ」

# 例 言

1. この統計月報は、統計法に基づく港湾調査規則（昭和26年運輸省令第13号）によって、北九州港と内外諸港との間に出入りした船舶・貨物を調査したものを集計した。
2. 入港船舶は、荷役の有無にかかわらず、総トン数5トン以上のものを調査対象とした。
3. 海上出入貨物は船舶及び「はしけ」により出入りしたものをすべて調査対象とした。
4. 貨物のトン数は、原則としてフレート・トンを採用した。したがって容積は1.133立方メートル、重量は1,000キログラムをもって1トンとし、容積または重量のいずれか大なる方をもって計算することを原則とした。ただし、商習慣に従っている貨物は、その習慣に従った。

(注) 本統計月報は速報値のため、後日数値に変更を生ずる場合がある。

問い合わせ先  
北九州市港湾空港局港営部港営課港営企画係  
TEL 093(321)5932  
E-mail:portinfo@kitaqport.or.jp

## 目 次

1.	概要	
1. 1	令和2年5月概況	1.
1. 2	入港船舶	1.
1. 3	海上出入貨物	2.
1. 4	コンテナ貨物	2.
2.	入港船舶	
2. 1	入港船舶月別前年比較表	3.
2. 2	入港船舶用途別表	4.
3.	海上出入貨物	
3. 1	海上出入貨物月別前年比較表（トン数）	5.
3. 2	海上出入貨物外貿相手国（1月以降累計上位10カ国）	6.
3. 3	海上出入貨物品種別表	7.
4.	コンテナ貨物	
4. 1	コンテナ貨物月別前年比較表（個数）外貿	11.
4. 1	コンテナ貨物月別前年比較表（個数）内貿	12.
4. 2	コンテナ貨物月別前年比較表（トン数）	13.

# 1. 概要

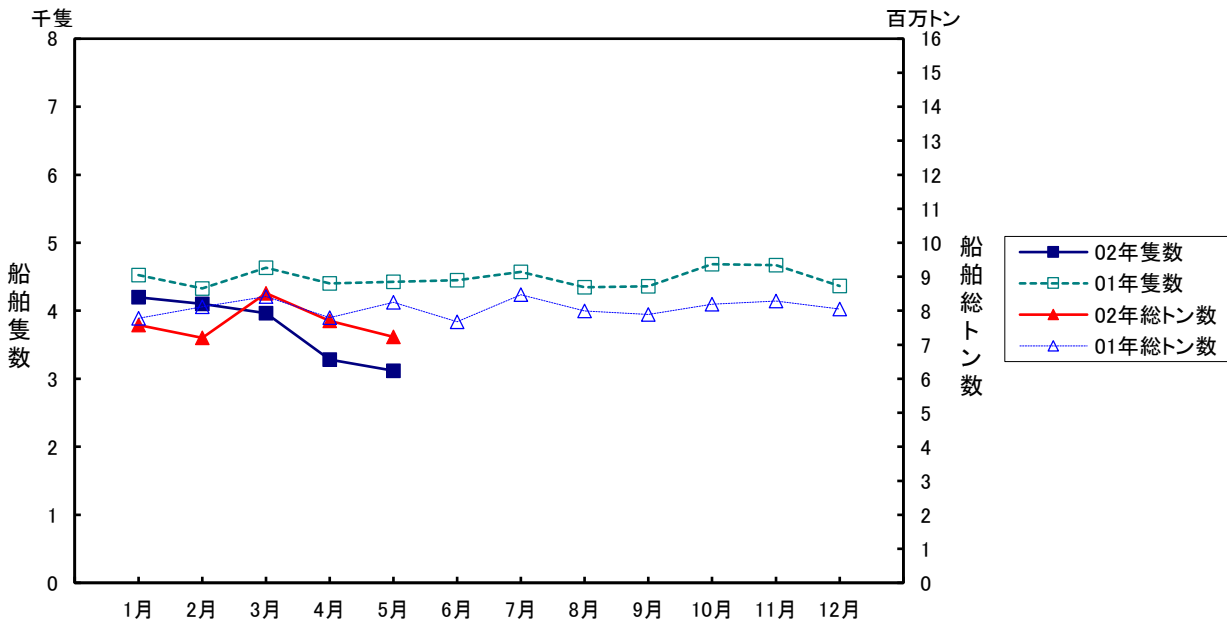
## 1.1 令和2年5月概況

当月の入港船舶は、3,119隻で前年同月に比べ1,307隻(29.5%)減、船舶総トン数は、724万トンで前年同月に比べ101万トン(12.3%)減となった。

海上出入貨物は、648万トンで前年同月に比べ155万トン(19.4%)減、このうち外貿易貨物は、242万トンで前年同月に比べ29万トン(10.7%)減、内貿貨物は、406万トンで前年同月に比べ126万トン(23.7%)減となった。

一方、コンテナは実空合計個数(20フィート換算:以下TEUという)35,127個で、前年同月に比べ6,805個(16.2%)減、トン数は、548千トンで前年同月に比べ110千トン(16.8%)減となった。

## 1.2 入港船舶

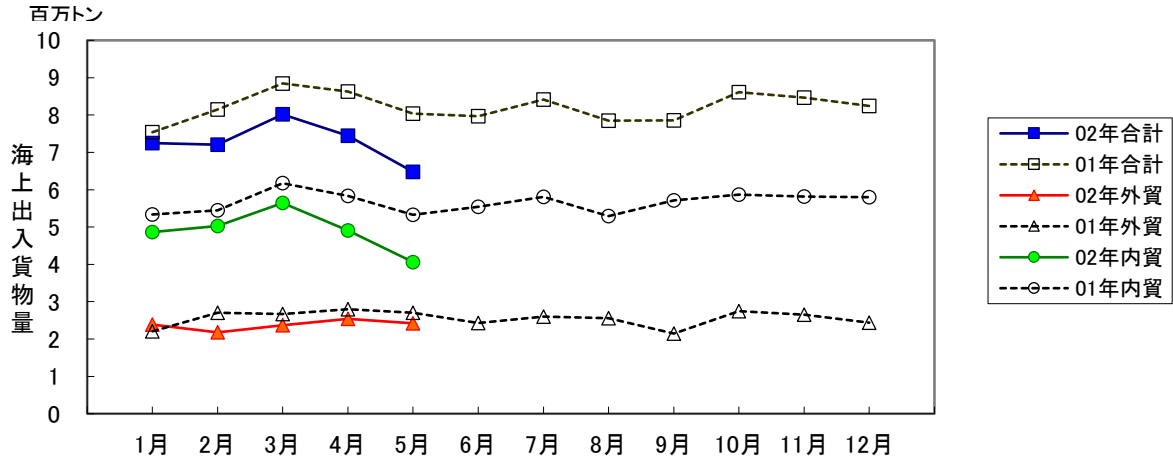


(単位:隻・総トン)

	5月		1月以降累計	
	隻数	総トン数	隻数	総トン数
合計	3,119 (70.5)	7,235,783 (87.7)	18,668 (83.6)	38,241,304 (94.8)
外航船	306 (96.2)	3,978,028 (84.9)	1,580 (99.7)	20,632,919 (94.4)
内航船	2,813 (68.5)	3,257,755 (91.5)	17,088 (82.4)	17,608,385 (95.2)

( )内前年同期比

### 1.3 海上出入貨物



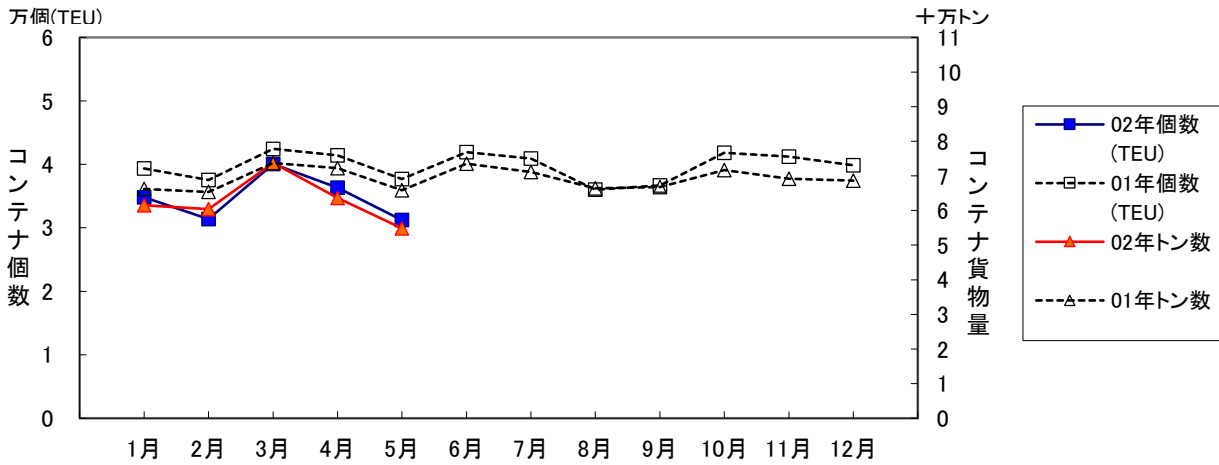
(単位:トン)

	5月			1月以降累計		
	計	輸移出	輸移入	計	輸移出	輸移入
合計	6,479,385 (80.6)	2,375,700 (76.7)	4,103,685 (83.2)	36,400,281 (88.4)	14,491,781 (87.9)	21,908,500 (88.6)
外航貨物	2,417,498 (89.3)	539,467 (101.9)	1,878,031 (86.2)	11,890,173 (90.9)	2,925,822 (96.1)	8,964,351 (89.3)
内航貨物	4,061,887 (76.3)	1,836,233 (71.5)	2,225,654 (80.7)	24,510,108 (87.2)	11,565,959 (86.1)	12,944,149 (88.2)

( )内前年同期比

### 1.4 コンテナ貨物

コンテナ貨物は海上出入貨物の内数である。個数は実空20フィート換算(TEU)による。



(単位:TEU・トン)

		5月			1月以降累計		
		計	輸移出	輸移入	計	輸移出	輸移入
合計	TEU	35,127 (83.8)	18,373 (91.9)	16,754 (76.4)	198,267 (88.4)	99,893 (90.0)	98,374 (86.8)
	トン	548,490 (83.2)	255,177 (92.5)	293,313 (76.6)	3,141,027 (91.5)	1,506,796 (95.1)	1,634,231 (88.4)
外貿	TEU	31,209 (82.8)	16,592 (91.9)	14,617 (74.5)	173,837 (87.6)	89,326 (89.7)	84,511 (85.5)
	トン	512,253 (82.8)	228,171 (91.2)	284,082 (77.1)	2,940,606 (91.2)	1,360,263 (93.4)	1,580,343 (89.3)
内貿	TEU	3,918 (92.1)	1,781 (92.0)	2,137 (92.2)	24,430 (94.4)	10,567 (93.4)	13,863 (95.3)
	トン	36,237 (90.0)	27,006 (106.0)	9,231 (62.5)	200,421 (96.3)	146,533 (113.9)	53,888 (67.9)

( )内前年同期比

## 2. 入港船舶

### 2.1 入港船舶月別前年比較表

(単位:隻・トン)

		合 計		外 航 船		内 航 船	
		隻数	総トン数	隻数	総トン数	隻数	総トン数
1月	2年	4,198	7,584,113	310	4,165,905	3,888	3,418,208
	31年	4,527	7,783,311	305	4,001,665	4,222	3,781,646
2月	2年	4,103	7,204,016	290	3,811,745	3,813	3,392,271
	31年	4,329	8,118,280	303	4,572,123	4,026	3,546,157
3月	2年	3,967	8,517,602	357	4,579,783	3,610	3,937,819
	31年	4,633	8,416,002	342	4,481,822	4,291	3,934,180
4月	2年	3,281	7,699,790	317	4,097,458	2,964	3,602,332
	31年	4,404	7,795,962	317	4,123,976	4,087	3,671,986
5月	2年	3,119	7,235,783	306	3,978,028	2,813	3,257,755
	1年	4,426	8,246,580	318	4,686,050	4,108	3,560,530
6月	2年						
	1年	4,448	7,678,310	337	4,049,894	4,111	3,628,416
7月	2年						
	1年	4,570	8,471,028	323	4,606,882	4,247	3,864,146
8月	2年						
	1年	4,347	7,999,530	316	4,456,730	4,031	3,542,800
9月	2年						
	1年	4,361	7,895,538	308	4,238,371	4,053	3,657,167
10月	2年						
	1年	4,685	8,193,814	339	4,439,020	4,346	3,754,794
11月	2年						
	1年	4,671	8,284,454	332	4,420,958	4,339	3,863,496
12月	2年						
	1年	4,365	8,053,293	327	4,312,256	4,038	3,741,037
合計	2年						
	1年	53,766	96,936,102	3,867	52,389,747	49,899	44,546,355

累計	2年	18,668	38,241,304	1,580	20,632,919	17,088	17,608,385
1月～	1年	22,319	40,360,135	1,585	21,865,636	20,734	18,494,499
当月	前年比%	83.6	94.8	99.7	94.4	82.4	95.2

## 2. 2 入港船舶用途別表

(単位：隻・トン)

	合 計				外 航 船				内 航 船			
	隻 数		総トン数		隻 数		総トン数		隻 数		総トン数	
	当月	累計	当月	累計	当月	累計	当月	累計	当月	累計	当月	累計
<b>合 計</b>	3,119	18,668	7,235,783	38,241,304	306	1,580	3,978,028	20,632,919	2,813	17,088	3,257,755	17,608,385
(対前年同月・同期比%)	70	84	88	95	96	100	85	94	68	82	91	95
<b>商 船</b>	2,651	16,123	5,067,902	27,022,269	304	1,566	3,966,973	20,563,882	2,347	14,557	1,100,929	6,458,387
客 船	1,091	7,489	20,729	142,291	-	-	-	-	1,091	7,489	20,729	142,291
貨 客 船	92	443	8,740	42,085	-	-	-	-	92	443	8,740	42,085
一 般 貨 物 船	786	4,555	1,892,099	10,906,208	112	611	1,590,573	9,162,892	674	3,944	301,526	1,743,316
油 送 船	125	679	72,261	393,536	1	5	1,815	7,857	124	674	70,446	385,679
L P G 船	8	52	6,241	80,436	-	4	-	42,358	8	48	6,241	38,078
L N G 船	4	31	192,315	1,137,780	2	11	186,449	1,079,132	2	20	5,866	58,648
プロダクトオイルタンカー	7	32	4,740	24,517	-	-	-	-	7	32	4,740	24,517
内航ケミカル船	109	640	51,513	322,226	2	10	1,748	9,240	107	630	49,765	312,986
外航ケミカル船	10	58	35,220	188,022	10	58	35,220	188,022	-	-	-	-
その他タンカー・タンク船	8	26	9,854	33,002	1	2	1,061	2,122	7	24	8,793	30,880
穀 物 船	-	-	-	-	-	-	-	-	-	-	-	-
材 木 船	-	-	-	-	-	-	-	-	-	-	-	-
チ ッ プ 船	-	-	-	-	-	-	-	-	-	-	-	-
鋼 材 船	12	67	8,438	47,233	-	-	-	-	12	67	8,438	47,233
砂利・砂・石材船	56	323	50,236	266,819	-	-	-	-	56	323	50,236	266,819
セ メ ン ト 船	105	503	166,841	773,105	-	-	-	-	105	503	166,841	773,105
石 炭 船	1	4	92,752	245,742	1	4	92,752	245,742	-	-	-	-
鉱 石 船	3	12	341,446	1,342,511	3	12	341,446	1,342,511	-	-	-	-
自動車専用船	18	142	264,175	2,064,091	2	16	59,753	462,664	16	126	204,422	1,601,427
その他専用船	15	67	80,348	328,230	2	3	15,157	15,655	13	64	65,191	312,575
フルコンテナ船	176	879	1,642,848	8,021,536	156	770	1,592,313	7,760,674	20	109	50,535	260,862
セミコンテナ船	11	55	31,559	155,425	11	54	31,559	154,926	-	1	-	499
R O R O 船	14	66	95,547	507,474	1	6	17,127	90,087	13	60	78,420	417,387
<b>自動車航送船</b>	163	852	1,994,492	10,139,923	-	-	-	-	163	852	1,994,492	10,139,923
<b>漁 船</b>	22	104	110	520	-	-	-	-	22	104	110	520
<b>そ の 他</b>	283	1,589	173,279	1,078,592	2	14	11,055	69,037	281	1,575	162,224	1,009,555
作業船(自航船)	14	91	14,649	114,120	1	2	6,303	12,606	13	89	8,346	101,514
パ ト ロ ー ル 船	136	590	7,824	39,212	-	-	-	-	136	590	7,824	39,212
曳 船 ・ 押 船	35	222	4,888	41,812	-	4	-	3,669	35	218	4,888	38,143
訓 練 船	-	1	-	3,990	-	-	-	-	-	1	-	3,990
軍 艦	-	-	-	-	-	-	-	-	-	-	-	-
その他の船舶(自航船)	98	685	145,918	879,458	1	8	4,752	52,762	97	677	141,166	826,696

### 3. 海上出入貨物

#### 3.1 海上出入貨物月別前年比較表(トン数)

(単位:トン)

		合計	外貿計	輸出	輸入	内貿計	移出	移入
1月	2年	7,249,701	2,383,233	542,445	1,840,788	4,866,468	2,369,213	2,497,255
	31年	7,538,801	2,203,095	455,363	1,747,732	5,335,706	2,558,039	2,777,667
2月	2年	7,208,945	2,177,647	626,926	1,550,721	5,031,298	2,370,503	2,660,795
	31年	8,150,669	2,699,927	530,220	2,169,707	5,450,742	2,606,117	2,844,625
3月	2年	8,016,163	2,371,918	671,718	1,700,200	5,644,245	2,686,532	2,957,713
	31年	8,846,089	2,673,272	632,639	2,040,633	6,172,817	2,915,029	3,257,788
4月	2年	7,446,087	2,539,877	545,266	1,994,611	4,906,210	2,303,478	2,602,732
	31年	8,628,696	2,797,987	895,806	1,902,181	5,830,709	2,789,345	3,041,364
5月	2年	6,479,385	2,417,498	539,467	1,878,031	4,061,887	1,836,233	2,225,654
	1年	8,034,133	2,707,862	529,238	2,178,624	5,326,271	2,569,685	2,756,586
6月	2年							
	1年	7,967,394	2,429,895	670,296	1,759,599	5,537,499	2,615,289	2,922,210
7月	2年							
	1年	8,411,146	2,600,865	610,662	1,990,203	5,810,281	2,736,254	3,074,027
8月	2年							
	1年	7,852,428	2,559,858	582,476	1,977,382	5,292,570	2,479,193	2,813,377
9月	2年							
	1年	7,858,903	2,146,647	548,882	1,597,765	5,712,256	2,702,448	3,009,808
10月	2年							
	1年	8,607,535	2,743,641	582,954	2,160,687	5,863,894	2,781,126	3,082,768
11月	2年							
	1年	8,464,325	2,652,235	671,606	1,980,629	5,812,090	2,767,325	3,044,765
12月	2年							
	1年	8,239,938	2,439,453	569,976	1,869,477	5,800,485	2,657,909	3,142,576
合計	2年							
	1年	98,600,057	30,654,737	7,280,118	23,374,619	67,945,320	32,177,759	35,767,561

累計	2年	36,400,281	11,890,173	2,925,822	8,964,351	24,510,108	11,565,959	12,944,149
1月～	1年	41,198,388	13,082,143	3,043,266	10,038,877	28,116,245	13,438,215	14,678,030
当月	前年比%	88.4	90.9	96.1	89.3	87.2	86.1	88.2

### 3.2 海上出入貨物外貿相手国(1月以降累計上位10カ国)

#### 合計

(単位:トン)

順位	仕向仕出国・地域	5月		前年同月比 %	1月以降累計		前年累計比 %
		2年	1年		2年	1年	
1(1)	オーストラリア	844,138	925,000	91.3	3,765,294	3,995,693	94.2
2(2)	中国	401,052	429,130	93.5	1,846,101	2,039,310	90.5
3(3)	韓国	262,508	326,691	80.4	1,462,178	1,639,464	89.2
4(4)	カナダ	148,507	213,087	69.7	745,192	1,035,686	72.0
5(5)	台湾	103,722	141,028	73.5	695,873	717,465	97.0
6(7)	ロシア	144,575	209,164	69.1	539,931	619,145	87.2
7(12)	マレーシア	134,373	10,300	1,304.6	516,698	204,315	252.9
8(8)	インドネシア	136	81,874	0.2	370,472	478,187	77.5
9(6)	タイ	61,836	60,112	102.9	309,543	637,278	48.6
10(9)	アメリカ	168,055	105,249	159.7	277,610	365,452	76.0
	その他	148,596	206,227	72.1	1,361,281	1,350,148	100.8
	合計	2,417,498	2,707,862	89.3	11,890,173	13,082,143	90.9

( )内は前年同月累計順位

#### 輸出

(単位:トン)

順位	仕向仕出国・地域	5月		前年同月比 %	1月以降累計		前年累計比 %
		2年	1年		2年	1年	
1(1)	韓国	144,467	193,120	74.8	811,254	937,453	86.5
2(2)	中国	134,075	81,328	164.9	561,312	423,631	132.5
3(4)	台湾	64,783	67,410	96.1	436,928	405,124	107.9
4(7)	インド	6,742	-	-	194,122	102,932	188.6
5(6)	オーストラリア	55,007	32,740	168.0	136,307	113,040	120.6
6(5)	中国(ホンコン)	19,720	22,095	89.3	135,471	133,633	101.4
7(8)	ベトナム	48,372	11,993	403.3	129,769	72,436	179.1
8(3)	タイ	23,001	22,768	101.0	112,225	418,819	26.8
9(11)	メキシコ	16,123	10,916	147.7	74,137	59,263	125.1
10(10)	カナダ	2,402	20,887	11.5	49,820	59,302	84.0
	その他	24,775	65,981	37.5	284,477	317,633	89.6
	合計	539,467	529,238	101.9	2,925,822	3,043,266	96.1

( )内は前年同月累計順位

#### 輸入

(単位:トン)

順位	仕向仕出国・地域	5月		前年同月比 %	1月以降累計		前年累計比 %
		2年	1年		2年	1年	
1(1)	オーストラリア	789,131	892,260	88.4	3,628,987	3,882,653	93.5
2(2)	中国	266,977	347,802	76.8	1,284,789	1,615,679	79.5
3(3)	カナダ	146,105	192,200	76.0	695,372	976,384	71.2
4(4)	韓国	118,041	133,571	88.4	650,924	702,011	92.7
5(5)	ロシア	144,010	208,679	69.0	496,858	617,695	80.4
6(11)	マレーシア	134,373	4,800	2,799.4	474,443	171,815	276.1
7(6)	インドネシア	-	73,586	-	333,753	431,794	77.3
8(8)	アメリカ	164,546	85,160	193.2	262,914	293,715	89.5
9(7)	台湾	38,939	73,618	52.9	258,945	312,341	82.9
10(9)	タイ	38,835	37,344	104.0	197,318	218,459	90.3
	その他	37,074	129,604	28.6	680,048	816,331	83.3
	合計	1,878,031	2,178,624	86.2	8,964,351	10,038,877	89.3

( )内は前年同月累計順位



3. 3 海上出入貨物品種別表

(単位:トン・%)

	合 計				外 貿 計				内 貿 計			
	当 月	前年比	累 計	前年比	当 月	前年比	累 計	前年比	当 月	前年比	累 計	前年比
<b>合 計</b>	6,479,385	80.6	36,400,281	88.4	2,417,498	89.3	11,890,173	90.9	4,061,887	76.3	24,510,108	87.2
<b>1 農水産品</b> <b>小 計</b>	45,236	76.3	227,308	97.9	25,474	80.0	114,549	88.5	19,762	72.0	112,759	109.9
1 麦	-	-	675	191.2	-	-	675	191.2	-	-	-	-
2 米	42	1.0	5,145	46.3	39	1.0	5,130	46.2	3	100.0	15	93.8
3 とうもろこし	18,356	74.6	103,114	102.6	53	100.0	159	1.5	18,303	74.6	102,955	114.4
4 豆類	1,594	53.9	7,260	97.3	1,594	70.9	5,582	103.0	-	-	1,678	82.2
5 その他雑穀	700	100.0	5,424	80.9	-	-	604	32.6	700	100.0	4,820	99.4
6 野菜・果物	5,918	114.4	28,112	111.3	5,594	109.7	26,278	104.8	324	432.0	1,834	1,018.9
7 綿花	-	-	-	-	-	-	-	-	-	-	-	-
8 その他農産品	4,526	88.0	22,941	106.8	4,517	88.0	22,848	106.7	9	81.8	93	150.0
9 羊毛	-	-	-	-	-	-	-	-	-	-	-	-
10 その他畜産品	6,008	108.7	22,083	99.6	5,897	114.6	21,512	107.2	111	29.3	571	27.1
11 水産品	8,092	74.1	32,554	87.9	7,780	78.5	31,761	94.3	312	31.0	793	23.7
<b>2 林産品</b> <b>小 計</b>	35,678	81.5	234,729	101.8	32,863	78.4	222,966	101.5	2,815	150.5	11,763	108.4
12 原木	883	109.6	2,685	122.5	882	109.6	2,642	121.0	1	100.0	43	537.5
13 製材	330	59.7	2,270	57.8	330	59.7	2,046	52.4	-	-	224	973.9
14 樹脂類	18,229	86.3	96,114	92.5	17,723	87.6	95,588	94.6	506	57.7	526	18.2
15 木材チップ	15,994	77.7	130,963	111.3	13,686	69.9	119,993	109.4	2,308	232.7	10,970	138.3
16 その他林産品	8	11.4	455	104.6	8	11.4	455	104.6	-	-	-	-
17 薪炭	234	34.2	2,242	94.8	234	34.2	2,242	94.8	-	-	-	-
<b>3 鉱産品</b> <b>小 計</b>	1,714,378	85.2	8,222,273	88.4	1,383,353	85.2	6,367,658	88.1	331,025	85.6	1,854,615	89.6
18 石炭	886,551	95.2	3,510,478	85.8	847,243	98.2	3,154,128	86.9	39,308	57.7	356,350	77.2
19 鉄鉱石	419,634	63.4	2,749,876	85.6	419,634	63.4	2,747,441	86.3	-	-	2,435	8.8
20 金属鉱	1,282	71.3	8,196	104.7	1,133	63.0	4,029	52.8	149	-	4,167	2,073.1
21 砂利・砂	144,867	98.2	683,293	100.8	3,106	910.9	7,976	139.0	141,761	96.4	675,317	100.4
22 石材	8,117	102.4	37,975	83.4	4,470	71.0	21,937	76.6	3,647	223.7	16,038	95.0
23 原油	-	-	-	-	-	-	-	-	-	-	-	-
24 リン鉱石	-	-	-	-	-	-	-	-	-	-	-	-
25 石灰石	84,515	76.7	452,355	87.7	-	-	1,119	74.2	84,515	76.9	451,236	87.8
26 原塩	1,555	34.2	18,310	92.6	55	125.0	271	96.1	1,500	33.3	18,039	92.5
27 非金属鉱物	167,857	114.9	761,790	104.3	107,712	119.0	430,757	115.8	60,145	108.2	331,033	92.4
<b>4 金属機械工業品</b> <b>小 計</b>	3,556,212	75.0	21,606,424	85.8	313,407	70.7	1,891,978	74.9	3,242,805	75.4	19,714,446	87.0
28 鉄鋼	36,402	101.7	172,602	91.1	36,126	135.5	151,504	109.4	276	3.0	21,098	41.3
29 鋼材	354,127	76.3	2,111,391	85.5	97,080	71.4	551,225	90.0	257,047	78.4	1,560,166	84.0
30 非鉄金属	35,537	70.8	204,374	86.5	30,401	70.5	175,298	85.2	5,136	72.7	29,076	95.6
31 金属製品	75,845	58.6	518,601	54.4	68,696	56.9	481,573	53.0	7,149	82.7	37,028	84.4
32 鉄道車両	-	-	131	85.1	-	-	131	85.1	-	-	-	-
33 完成自動車	2,939,532	75.4	17,819,148	87.4	3,282	80.5	38,223	108.8	2,936,250	75.4	17,780,925	87.3
34 その他輸送用車両	211	175.8	807	51.3	211	-	573	96.0	-	-	234	24.0
35 二輪自動車	316	96.3	1,459	71.3	314	99.4	1,452	71.7	2	16.7	7	33.3
36 自動車部品	27,872	41.3	267,439	71.0	21,629	35.4	232,181	67.4	6,243	99.1	35,258	108.9
37 その他輸送機械	35,115	77.7	246,918	92.4	6,923	547.3	15,189	196.5	28,192	64.2	231,729	89.3
38 産業機械	28,475	92.9	143,679	83.3	26,972	94.3	130,610	85.4	1,503	73.8	13,069	67.0
39 電気機械	14,690	105.3	76,892	90.0	13,952	103.7	74,118	89.8	738	151.5	2,774	96.7

40	測量・光学・医療用機械	7,820	106.5	39,139	118.2	7,572	103.8	37,834	114.9	248	467.9	1,305	725.0
41	事務用機器	150	42.5	1,975	361.7	150	42.5	471	86.3	-	-	1,504	-
42	その他機械	120	41.5	1,869	115.2	99	34.3	1,596	101.0	21	-	273	634.9
<b>5</b>	<b>化学工業品</b>	<b>846,886</b>	<b>100.1</b>	<b>4,491,941</b>	<b>97.2</b>	<b>463,492</b>	<b>137.0</b>	<b>2,237,990</b>	<b>116.5</b>	<b>383,394</b>	<b>75.5</b>	<b>2,253,951</b>	<b>83.5</b>
43	陶磁器	2,230	105.4	10,975	122.5	2,230	107.0	10,974	123.2	-	-	1	2.0
44	セメント	137,711	99.0	680,747	99.0	1,420	71.5	7,685	79.6	136,291	99.4	673,062	99.3
45	ガラス類	2,651	58.8	19,802	97.4	1,311	40.8	12,639	84.9	1,340	103.1	7,163	131.4
46	窯業品	13,466	113.6	76,480	100.2	12,671	114.0	71,542	100.6	795	107.4	4,938	95.6
47	重油	34,198	74.2	174,256	84.4	-	-	-	-	34,198	85.2	174,256	95.7
48	揮発油	46,334	90.5	271,217	97.9	10,834	267.5	40,034	111.8	35,500	75.3	231,183	95.8
49	その他の石油	53,484	93.2	308,079	96.3	4,288	90.6	25,584	140.5	49,196	93.4	282,495	93.7
50	LNG(液化天然ガス)	195,473	145.5	764,990	125.2	193,373	148.6	743,990	127.3	2,100	50.0	21,000	79.2
51	LPG(液化石油ガス)	3,938	79.6	25,506	75.1	-	-	-	-	3,938	79.6	25,506	75.1
52	その他石油製品	3,722	45.0	17,050	37.3	1,738	28.4	8,188	24.1	1,984	91.9	8,862	75.8
53	コークス	131,491	102.3	805,524	96.9	76,945	744.4	417,685	280.8	54,546	46.2	387,839	56.8
54	石炭製品	29,055	60.3	161,659	69.0	3,184	25.1	29,294	35.4	25,871	72.9	132,365	87.3
55	化学薬品	119,679	86.5	759,604	92.1	89,439	109.1	513,575	102.1	30,240	53.6	246,029	76.5
56	化学肥料	19,550	130.6	121,822	96.8	15,424	129.4	85,959	93.3	4,126	135.3	35,863	106.6
57	染料・塗料・合成樹脂・その他化学工業品	53,904	95.3	294,230	93.1	50,635	97.4	270,841	92.5	3,269	71.4	23,389	100.5
<b>6</b>	<b>軽工業品</b>	<b>49,025</b>	<b>80.4</b>	<b>254,896</b>	<b>94.7</b>	<b>25,196</b>	<b>91.5</b>	<b>103,267</b>	<b>84.8</b>	<b>23,829</b>	<b>71.3</b>	<b>151,629</b>	<b>102.9</b>
58	紙・パルプ	8,476	74.6	46,110	96.5	1,953	70.2	11,220	89.8	6,523	76.0	34,890	98.9
59	糸及び紡績半製品	2,527	62.8	18,577	68.7	2,527	62.8	18,577	68.9	-	-	-	-
60	その他繊維工業品	2,175	164.6	9,931	103.2	2,175	172.8	9,813	103.2	-	-	118	99.2
61	砂糖	11,405	100.2	33,995	86.0	11,405	100.2	25,643	82.2	-	-	8,352	100.4
62	製造食品	5,565	77.9	33,995	98.4	4,855	73.0	28,297	88.7	710	144.9	5,698	214.5
63	飲料	3,073	163.4	13,658	118.9	1,628	210.9	5,475	97.9	1,445	130.3	8,183	138.7
64	水	15,467	65.6	96,789	99.5	316	75.4	2,401	107.6	15,151	65.4	94,388	99.4
65	たばこ	-	-	232	386.7	-	-	232	386.7	-	-	-	-
66	その他食料工業品	337	144.0	1,609	86.5	337	144.0	1,609	86.5	-	-	-	-
<b>7</b>	<b>雑工業品</b>	<b>83,896</b>	<b>92.1</b>	<b>424,479</b>	<b>102.1</b>	<b>79,024</b>	<b>94.8</b>	<b>389,712</b>	<b>101.4</b>	<b>4,872</b>	<b>63.6</b>	<b>34,767</b>	<b>111.3</b>
67	がん具	152	101.3	1,049	105.9	136	117.2	953	106.0	16	47.1	96	104.3
68	衣服・身廻品・はきもの	12,903	171.1	52,282	144.6	12,720	177.3	51,082	145.6	183	49.7	1,200	110.7
69	文房具・運動娯楽用品・楽器	2,638	103.7	12,253	99.6	2,463	100.4	11,568	97.2	175	190.2	685	167.9
70	家具装備品	14,044	73.5	75,266	87.0	12,910	79.2	69,089	89.2	1,134	40.2	6,177	68.0
71	その他日用品	2,570	179.1	6,428	110.3	2,430	298.5	5,683	113.4	140	22.5	745	91.5
72	ゴム製品	42,687	81.5	229,935	97.8	39,851	81.8	206,499	95.6	2,836	77.2	23,436	122.6
73	木製品	3,492	83.4	19,254	102.5	3,209	77.0	17,081	91.3	283	1,286.4	2,173	2,387.9
74	その他製造工業品	5,410	146.7	28,012	141.1	5,305	145.3	27,757	143.8	105	291.7	255	46.3
<b>8</b>	<b>特殊品</b>	<b>148,074</b>	<b>83.6</b>	<b>938,231</b>	<b>98.9</b>	<b>94,689</b>	<b>80.9</b>	<b>562,053</b>	<b>102.1</b>	<b>53,385</b>	<b>88.7</b>	<b>376,178</b>	<b>94.5</b>
75	金属くず	70,734	92.5	412,249	97.0	57,562	96.4	344,199	114.7	13,172	78.8	68,050	54.5
76	再利用資材	15,135	95.4	92,693	97.1	12,771	101.8	79,417	101.6	2,364	71.1	13,276	76.6
77	動植物性製造飼肥料	21,473	120.0	97,145	95.0	14,647	115.1	63,468	87.5	6,826	132.0	33,677	113.1
78	廃棄物	3,159	250.1	16,307	129.2	-	-	24	22.4	3,159	273.3	16,283	130.1
79	廃土砂	5,943	63.5	80,218	174.5	-	-	-	-	5,943	63.5	80,218	174.5
80	輸送用容器	11,074	64.6	75,860	87.3	9,232	59.2	68,628	91.1	1,842	119.8	7,232	62.3
81	取合せ品	20,556	52.4	163,759	90.9	477	2.9	6,317	26.2	20,079	87.6	157,442	100.9
<b>9</b>	<b>分類不能のもの</b>	<b>-</b>	<b>-</b>	<b>-</b>	<b>-</b>	<b>-</b>	<b>-</b>	<b>-</b>	<b>-</b>	<b>-</b>	<b>-</b>	<b>-</b>	<b>-</b>
82	分類不能のもの	-	-	-	-	-	-	-	-	-	-	-	-

(単位:トン)

	輸 出		輸 入		移 出		移 入	
	当月	累計	当月	累計	当月	累計	当月	累計
<b>合 計</b>	539,467	2,925,822	1,878,031	8,964,351	1,836,233	11,565,959	2,225,654	12,944,149
<b>1 農水産品</b> <b>小 計</b>	3,177	14,894	22,297	99,655	333	1,893	19,429	110,866
1 麦	-	-	-	675	-	-	-	-
2 米	-	18	39	5,112	3	15	-	-
3 とうもろこし	-	-	53	159	-	-	18,303	102,955
4 豆類	-	-	1,594	5,582	-	116	-	1,562
5 その他雑穀	-	-	-	604	-	-	700	4,820
6 野菜・果物	-	228	5,594	26,050	323	1,683	1	151
7 綿花	-	-	-	-	-	-	-	-
8 その他農産品	2,226	10,627	2,291	12,221	3	67	6	26
9 羊毛	-	-	-	-	-	-	-	-
10 その他畜産品	748	2,662	5,149	18,850	2	10	109	561
11 水産品	203	1,359	7,577	30,402	2	2	310	791
<b>2 林産品</b> <b>小 計</b>	222	1,102	32,641	221,864	581	5,675	2,234	6,088
12 原木	117	467	765	2,175	1	43	-	-
13 製材	-	-	330	2,046	-	-	-	224
14 樹脂類	105	315	17,618	95,273	-	-	506	526
15 木材チップ	-	6	13,686	119,987	580	5,632	1,728	5,338
16 その他林産品	-	314	8	141	-	-	-	-
17 薪炭	-	-	234	2,242	-	-	-	-
<b>3 鉱産品</b> <b>小 計</b>	61,240	165,541	1,322,113	6,202,117	110,465	804,871	220,560	1,049,744
18 石炭	-	-	847,243	3,154,128	29,805	316,668	9,503	39,682
19 鉄鉱石	-	-	419,634	2,747,441	-	-	-	2,435
20 金属鉱	-	-	1,133	4,029	-	-	149	4,167
21 砂利・砂	3,006	6,463	100	1,513	71,223	448,457	70,538	226,860
22 石材	128	215	4,342	21,722	5	6	3,642	16,032
23 原油	-	-	-	-	-	-	-	-
24 リン鉱石	-	-	-	-	-	-	-	-
25 石灰石	-	-	-	1,119	-	-	84,515	451,236
26 原塩	18	34	37	237	1,500	3,000	-	15,039
27 非金属鉱物	58,088	158,829	49,624	271,928	7,932	36,740	52,213	294,293
<b>4 金属機械工業品</b> <b>小 計</b>	203,169	1,216,231	110,238	675,747	1,507,121	9,475,889	1,735,684	10,238,557
28 鉄鋼	18,618	47,104	17,508	104,400	24	17,408	252	3,690
29 鋼材	88,800	498,646	8,280	52,579	69,232	437,759	187,815	1,122,407
30 非鉄金属	9,632	70,695	20,769	104,603	941	7,501	4,195	21,575
31 金属製品	48,730	367,121	19,966	114,452	1,679	15,660	5,470	21,368
32 鉄道車両	-	32	-	99	-	-	-	-
33 完成自動車	3,282	38,183	-	40	1,400,021	8,754,359	1,536,229	9,026,566
34 その他輸送用車両	211	387	-	186	-	214	-	20
35 二輪自動車	284	1,326	30	126	2	7	-	-
36 自動車部品	8,716	68,576	12,913	163,605	5,812	26,334	431	8,924
37 その他輸送機械	-	104	6,923	15,085	27,507	201,749	685	29,980
38 産業機械	15,552	74,518	11,420	56,092	964	9,665	539	3,404
39 電気機械	2,532	18,940	11,420	55,178	691	2,468	47	306



## 4. コンテナ貨物

### 4.1 コンテナ貨物月別前年比較表(個数)外貿

(単位:TEU)

		合計	外 貿					
			計		輸出		輸入	
			実入	空	実入	空	実入	空
1月	2年	34,832	27,665	7,167	10,544	5,494	17,121	1,673
	31年	39,350	29,940	9,410	11,116	6,854	18,824	2,556
2月	2年	31,405	25,187	6,218	14,025	3,896	11,162	2,322
	31年	37,548	28,744	8,804	14,617	5,851	14,127	2,953
3月	2年	40,060	31,926	8,134	15,093	4,785	16,833	3,349
	31年	42,450	33,294	9,156	15,799	5,822	17,495	3,334
4月	2年	36,331	27,769	8,562	12,568	6,329	15,201	2,233
	31年	41,427	31,865	9,562	15,308	6,200	16,557	3,362
5月	2年	31,209	23,663	7,546	10,820	5,772	12,843	1,774
	1年	37,677	29,064	8,613	11,947	6,113	17,117	2,500
6月	2年							
	1年	41,932	32,192	9,740	15,645	6,595	16,547	3,145
7月	2年							
	1年	40,907	31,369	9,538	14,284	6,558	17,085	2,980
8月	2年							
	1年	36,012	28,251	7,761	12,821	5,517	15,430	2,244
9月	2年							
	1年	36,683	29,032	7,651	13,030	5,610	16,002	2,041
10月	2年							
	1年	41,823	32,267	9,556	14,615	7,033	17,652	2,523
11月	2年							
	1年	41,229	31,353	9,876	13,559	7,072	17,794	2,804
12月	2年							
	1年	39,864	30,775	9,089	14,946	6,394	15,829	2,695
合計	2年							
	1年	476,902	368,146	108,756	167,687	75,619	200,459	33,137

累計	2年	173,837	136,210	37,627	63,050	26,276	73,160	11,351
1月～	1年	198,452	152,907	45,545	68,787	30,840	84,120	14,705
5月	前年比%	87.6	89.1	82.6	91.7	85.2	87.0	77.2

## 4. コンテナ貨物

### 4.1 コンテナ貨物月別前年比較表(個数)内貿

(単位:TEU)

		合計	内 貿					
			計		移出		移入	
			実入	空	実入	空	実入	空
1月	2年	4,334	2,383	1,951	1,403	495	980	1,456
	31年	4,287	2,384	1,903	1,215	874	1,169	1,029
2月	2年	4,927	2,683	2,244	1,802	502	881	1,742
	31年	5,671	2,651	3,020	1,613	700	1,038	2,320
3月	2年	6,117	2,608	3,509	1,874	297	734	3,212
	31年	5,933	2,755	3,178	1,720	611	1,035	2,567
4月	2年	5,134	2,666	2,468	1,806	607	860	1,861
	31年	5,721	2,851	2,870	1,918	727	933	2,143
5月	2年	3,918	2,155	1,763	1,493	288	662	1,475
	1年	4,255	2,341	1,914	1,368	568	973	1,346
6月	2年							
	1年	5,728	3,012	2,716	1,928	806	1,084	1,910
7月	2年							
	1年	5,451	2,717	2,734	1,557	955	1,160	1,779
8月	2年							
	1年	5,985	3,070	2,915	1,981	646	1,089	2,269
9月	2年							
	1年	5,522	2,998	2,524	1,794	762	1,204	1,762
10月	2年							
	1年	6,120	3,092	3,028	1,877	697	1,215	2,331
11月	2年							
	1年	4,974	2,935	2,039	1,934	585	1,001	1,454
12月	2年							
	1年	5,402	2,992	2,410	2,097	462	895	1,948
合計	2年							
	1年	65,049	33,798	31,251	21,002	8,393	12,796	22,858

累計	2年	24,430	12,495	11,935	8,378	2,189	4,117	9,746
1月～	1年	25,867	12,982	12,885	7,834	3,480	5,148	9,405
5月	前年比%	94.4	96.2	92.6	106.9	62.9	80.0	103.6

#### 4.2 コンテナ貨物月別前年比較表(トン数)

(単位:トン)

		合計	外 貿			内 貿		
			計	輸出	輸入	計	移出	移入
1月	2年	614,653	582,248	228,474	353,774	32,405	20,656	11,749
	31年	661,873	630,791	237,245	393,546	31,082	15,441	15,641
2月	2年	604,051	564,660	307,513	257,147	39,391	29,162	10,229
	31年	653,494	607,601	308,053	299,548	45,893	30,554	15,339
3月	2年	737,580	693,592	332,498	361,094	43,988	34,349	9,639
	31年	737,276	698,513	336,564	361,949	38,763	21,716	17,047
4月	2年	636,253	587,853	263,607	324,246	48,400	35,360	13,040
	31年	722,109	670,062	323,675	346,387	52,047	35,436	16,611
5月	2年	548,490	512,253	228,171	284,082	36,237	27,006	9,231
	1年	658,937	618,693	250,314	368,379	40,244	25,473	14,771
6月	2年							
	1年	735,377	681,304	337,511	343,793	54,073	35,990	18,083
7月	2年							
	1年	711,012	665,159	304,837	360,322	45,853	25,358	20,495
8月	2年							
	1年	664,418	605,026	282,671	322,355	59,392	38,091	21,301
9月	2年							
	1年	667,805	616,061	282,812	333,249	51,744	30,755	20,989
10月	2年							
	1年	716,888	672,052	311,655	360,397	44,836	26,184	18,652
11月	2年							
	1年	691,782	650,667	282,536	368,131	41,115	30,116	10,999
12月	2年							
	1年	686,215	641,300	317,466	323,834	44,915	33,088	11,827
合計	2年							
	1年	8,307,186	7,757,229	3,575,339	4,181,890	549,957	348,202	201,755

累計	2年	3,141,027	2,940,606	1,360,263	1,580,343	200,421	146,533	53,888
1月～	1年	3,433,689	3,225,660	1,455,851	1,769,809	208,029	128,620	79,409
5月	前年比%	91.5	91.2	93.4	89.3	96.3	113.9	67.9