



北九州港港湾統計月報

令和2年－2020年－6月

北九州市港湾空港局港営課

令和2年11月18日発行



北九州港マスコットキャラクター
「スナQ」

例 言

1. この統計月報は、統計法に基づく港湾調査規則（昭和26年運輸省令第13号）によって、北九州港と内外諸港との間に出入りした船舶・貨物を調査したものを集計した。
2. 入港船舶は、荷役の有無にかかわらず、総トン数5トン以上のものを調査対象とした。
3. 海上出入貨物は船舶及び「はしけ」により出入りしたものをすべて調査対象とした。
4. 貨物のトン数は、原則としてフレート・トンを採用した。したがって容積は1.133立方メートル、重量は1,000キログラムをもって1トンとし、容積または重量のいずれか大なる方をもって計算することを原則とした。ただし、商習慣に従っている貨物は、その習慣に従った。

(注) 本統計月報は速報値のため、後日数値に変更を生ずる場合がある。

問い合わせ先
北九州市港湾空港局港営部港営課港営企画係
TEL 093(321)5932
E-mail:portinfo@kitaqport.or.jp

目 次

1.	概要	
1. 1	令和2年6月概況	1.
1. 2	入港船舶	1.
1. 3	海上出入貨物	2.
1. 4	コンテナ貨物	2.
2.	入港船舶	
2. 1	入港船舶月別前年比較表	3.
2. 2	入港船舶用途別表	4.
3.	海上出入貨物	
3. 1	海上出入貨物月別前年比較表（トン数）	5.
3. 2	海上出入貨物外貿相手国（1月以降累計上位10カ国）	6.
3. 3	海上出入貨物品種別表	7.
4.	コンテナ貨物	
4. 1	コンテナ貨物月別前年比較表（個数）外貿	11.
4. 1	コンテナ貨物月別前年比較表（個数）内貿	12.
4. 2	コンテナ貨物月別前年比較表（トン数）	13.

1. 概要

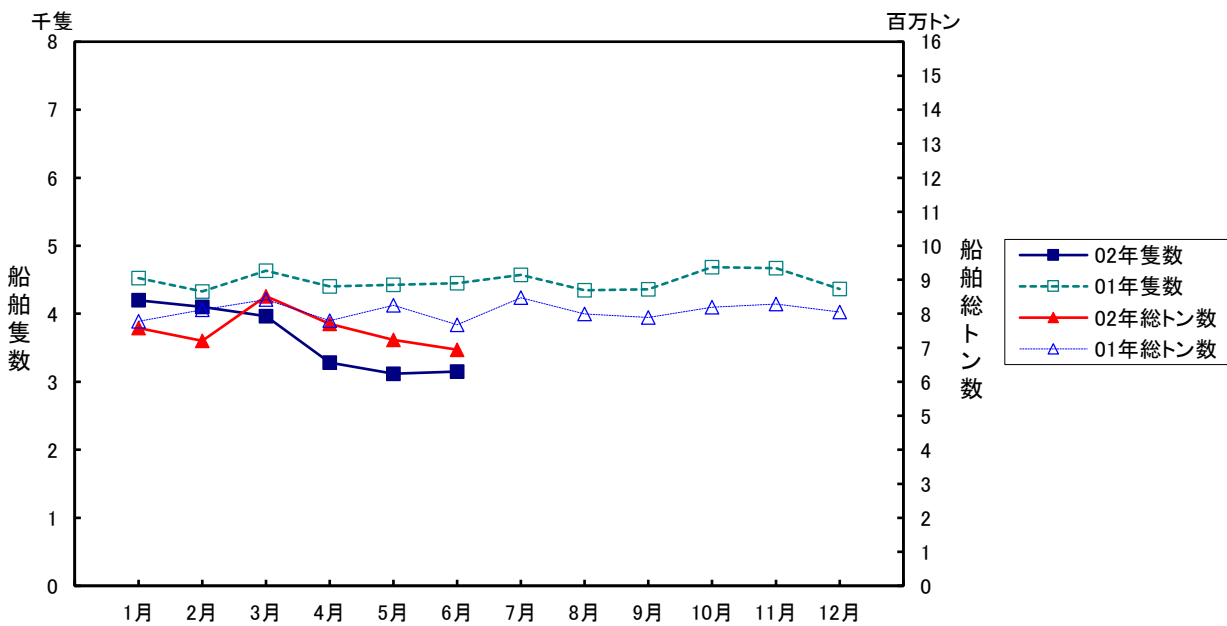
1.1 令和2年6月概況

当月の入港船舶は、3,149隻で前年同月に比べ1,299隻(29.2%)減、船舶総トン数は、694万トンで前年同月に比べ73万トン(9.6%)減となった。

海上出入貨物は、625万トンで前年同月に比べ171万トン(21.5%)減、このうち外貿易貨物は、178万トンで前年同月に比べ65万トン(26.6%)減、内貿貨物は、447万トンで前年同月に比べ107万トン(19.3%)減となった。

一方、コンテナは実空合計個数(20フィート換算:以下TEUという)36,474個で、前年同月に比べ11,186個(23.5%)減、トン数は、576千トンで前年同月に比べ160千トン(21.7%)減となった。

1.2 入港船舶

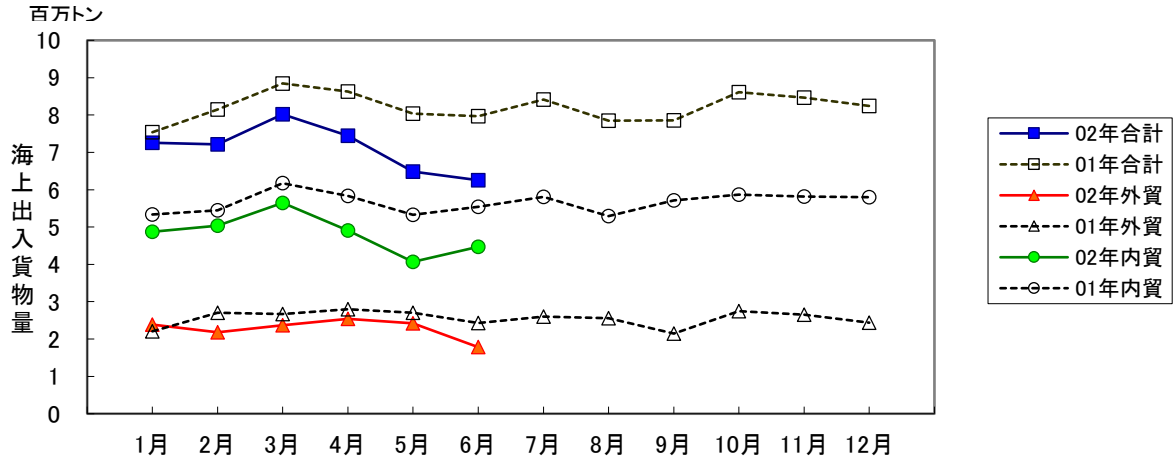


(単位:隻・総トン)

	6月		1月以降累計	
	隻数	総トン数	隻数	総トン数
合計	3,149 (70.8)	6,944,305 (90.4)	21,817 (81.5)	45,185,609 (94.1)
外航船	288 (85.5)	3,529,448 (87.1)	1,868 (97.2)	24,162,367 (93.2)
内航船	2,861 (69.6)	3,414,857 (94.1)	19,949 (80.3)	21,023,242 (95.0)

()内前年同期比

1.3 海上出入貨物



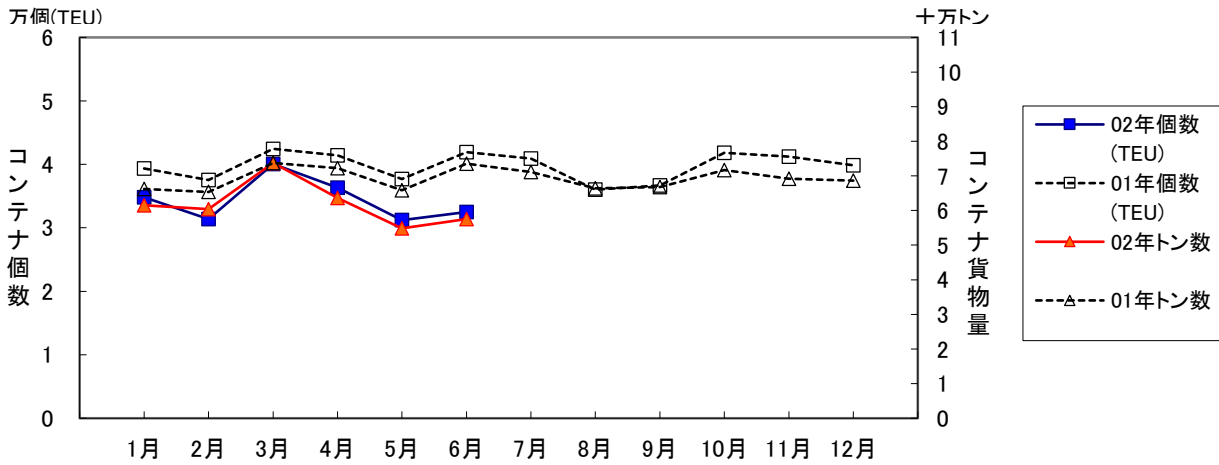
(単位:トン)

	6月			1月以降累計		
	計	輸移出	輸移入	計	輸移出	輸移入
合計	6,253,810 (78.5)	2,545,743 (77.5)	3,708,067 (79.2)	42,677,751 (86.8)	17,059,874 (86.3)	25,617,877 (87.1)
外航貨物	1,782,500 (73.4)	484,648 (72.3)	1,297,852 (73.8)	13,679,162 (88.2)	3,416,959 (92.0)	10,262,203 (87.0)
内航貨物	4,471,310 (80.7)	2,061,095 (78.8)	2,410,215 (82.5)	28,998,589 (86.2)	13,642,915 (85.0)	15,355,674 (87.2)

()内前年同期比

1.4 コンテナ貨物

コンテナ貨物は海上出入貨物の内数である。個数は実空20フィート換算(TEU)による。



(単位:TEU・トン)

		6月			1月以降累計		
		計	輸移出	輸移入	計	輸移出	輸移入
合計	TEU	36,474 (76.5)	18,657 (74.7)	17,817 (78.5)	234,742 (86.3)	118,551 (87.2)	116,191 (85.4)
	トン	575,516 (78.3)	276,904 (74.1)	298,612 (82.5)	3,716,543 (89.1)	1,783,700 (91.1)	1,932,843 (87.4)
外貨	TEU	32,477 (77.5)	16,835 (75.7)	15,642 (79.4)	206,314 (85.8)	106,161 (87.1)	100,153 (84.5)
	トン	545,466 (80.1)	256,272 (75.9)	289,194 (84.1)	3,486,072 (89.2)	1,616,535 (90.1)	1,869,537 (88.5)
内貨	TEU	3,997 (69.8)	1,822 (66.6)	2,175 (72.6)	28,428 (90.0)	12,390 (88.2)	16,038 (91.4)
	トン	30,050 (55.6)	20,632 (57.3)	9,418 (52.1)	230,471 (87.9)	167,165 (101.6)	63,306 (64.9)

()内前年同期比

2. 入港船舶

2.1 入港船舶月別前年比較表

(単位:隻・トン)

		合 計		外 航 船		内 航 船	
		隻数	総トン数	隻数	総トン数	隻数	総トン数
1月	2年	4,198	7,584,113	310	4,165,905	3,888	3,418,208
	31年	4,527	7,783,311	305	4,001,665	4,222	3,781,646
2月	2年	4,103	7,204,016	290	3,811,745	3,813	3,392,271
	31年	4,329	8,118,280	303	4,572,123	4,026	3,546,157
3月	2年	3,967	8,517,602	357	4,579,783	3,610	3,937,819
	31年	4,633	8,416,002	342	4,481,822	4,291	3,934,180
4月	2年	3,281	7,699,790	317	4,097,458	2,964	3,602,332
	31年	4,404	7,795,962	317	4,123,976	4,087	3,671,986
5月	2年	3,119	7,235,783	306	3,978,028	2,813	3,257,755
	1年	4,426	8,246,580	318	4,686,050	4,108	3,560,530
6月	2年	3,149	6,944,305	288	3,529,448	2,861	3,414,857
	1年	4,448	7,678,310	337	4,049,894	4,111	3,628,416
7月	2年						
	1年	4,570	8,471,028	323	4,606,882	4,247	3,864,146
8月	2年						
	1年	4,347	7,999,530	316	4,456,730	4,031	3,542,800
9月	2年						
	1年	4,361	7,895,538	308	4,238,371	4,053	3,657,167
10月	2年						
	1年	4,685	8,193,814	339	4,439,020	4,346	3,754,794
11月	2年						
	1年	4,671	8,284,454	332	4,420,958	4,339	3,863,496
12月	2年						
	1年	4,365	8,053,293	327	4,312,256	4,038	3,741,037
合計	2年						
	1年	53,766	96,936,102	3,867	52,389,747	49,899	44,546,355

累計	2年	21,817	45,185,609	1,868	24,162,367	19,949	21,023,242
1月～	1年	26,767	48,038,445	1,922	25,915,530	24,845	22,122,915
当月	前年比%	81.5	94.1	97.2	93.2	80.3	95.0

2. 2 入港船舶用途別表

(単位：隻・トン)

	合 計				外 航 船				内 航 船			
	隻 数		総トン数		隻 数		総トン数		隻 数		総トン数	
	当月	累計	当月	累計	当月	累計	当月	累計	当月	累計	当月	累計
合 計	3,149	21,817	6,944,305	45,185,609	288	1,868	3,529,448	24,162,367	2,861	19,949	3,414,857	21,023,242
(対前年同月・同期比%)	71	82	90	94	85	97	87	93	70	80	94	95
商 船	2,680	18,803	4,787,839	31,810,108	286	1,852	3,524,415	24,088,297	2,394	16,951	1,263,424	7,721,811
客 船	1,072	8,561	20,368	162,659	-	-	-	-	1,072	8,561	20,368	162,659
貨 客 船	87	530	8,265	50,350	-	-	-	-	87	530	8,265	50,350
一 般 貨 物 船	829	5,384	1,706,810	12,613,018	94	705	1,390,974	10,553,866	735	4,679	315,836	2,059,152
油 送 船	111	790	64,320	457,856	2	7	3,630	11,487	109	783	60,690	446,369
L P G 船	5	57	3,744	84,180	-	4	-	42,358	5	53	3,744	41,822
L N G 船	5	36	107,455	1,245,235	1	12	95,729	1,174,861	4	24	11,726	70,374
プロダクトオイルタンカー	5	37	4,245	28,762	-	-	-	-	5	37	4,245	28,762
内航ケミカル船	111	751	54,844	377,070	-	10	-	9,240	111	741	54,844	367,830
外航ケミカル船	9	67	33,735	221,757	9	67	33,735	221,757	-	-	-	-
その他タンカー・タンク船	7	33	8,954	41,956	-	2	-	2,122	7	31	8,954	39,834
穀 物 船	-	-	-	-	-	-	-	-	-	-	-	-
材 木 船	-	-	-	-	-	-	-	-	-	-	-	-
チ ッ プ 船	-	-	-	-	-	-	-	-	-	-	-	-
鋼 材 船	15	82	10,135	57,368	-	-	-	-	15	82	10,135	57,368
砂利・砂・石材船	56	379	50,760	317,579	-	-	-	-	56	379	50,760	317,579
セ メ ン ト 船	106	609	155,600	928,705	-	-	-	-	106	609	155,600	928,705
石 炭 船	-	4	-	245,742	-	4	-	245,742	-	-	-	-
鉱 石 船	2	14	250,092	1,592,603	2	14	250,092	1,592,603	-	-	-	-
自動車専用船	28	170	407,695	2,471,786	2	18	75,569	538,233	26	152	332,126	1,933,553
その他専用船	13	80	65,984	394,214	-	3	-	15,655	13	77	65,984	378,559
フルコンテナ船	187	1,066	1,660,314	9,681,850	161	931	1,606,568	9,367,242	26	135	53,746	314,608
セミコンテナ船	17	94	40,273	211,574	13	67	37,297	192,223	4	27	2,976	19,351
R O R O 船	15	59	134,246	625,844	2	8	30,821	120,908	13	51	103,425	504,936
自動車航送船	166	1,018	1,998,787	12,138,710	-	-	-	-	166	1,018	1,998,787	12,138,710
漁 船	23	127	115	635	-	-	-	-	23	127	115	635
そ の 他	280	1,869	157,564	1,236,156	2	16	5,033	74,070	278	1,853	152,531	1,162,086
作業船(自航船)	9	100	11,980	126,100	-	2	-	12,606	9	98	11,980	113,494
パ ト ロ ー ル 船	104	694	6,173	45,385	-	-	-	-	104	694	6,173	45,385
曳 船 ・ 押 船	46	268	10,186	51,998	1	5	281	3,950	45	263	9,905	48,048
訓 練 船	-	1	-	3,990	-	-	-	-	-	1	-	3,990
軍 艦	-	-	-	-	-	-	-	-	-	-	-	-
その他の船舶(自航船)	121	806	129,225	1,008,683	1	9	4,752	57,514	120	797	124,473	951,169

3. 海上出入貨物

3.1 海上出入貨物月別前年比較表(トン数)

(単位:トン)

		合計	外貿計	輸出	輸入	内貿計	移出	移入
1月	2年	7,256,015	2,386,122	545,334	1,840,788	4,869,893	2,372,316	2,497,577
	31年	7,538,801	2,203,095	455,363	1,747,732	5,335,706	2,558,039	2,777,667
2月	2年	7,216,459	2,181,247	630,526	1,550,721	5,035,212	2,373,714	2,661,498
	31年	8,150,669	2,699,927	530,220	2,169,707	5,450,742	2,606,117	2,844,625
3月	2年	8,019,171	2,371,918	671,718	1,700,200	5,647,253	2,689,297	2,957,956
	31年	8,846,089	2,673,272	632,639	2,040,633	6,172,817	2,915,029	3,257,788
4月	2年	7,447,714	2,539,877	545,266	1,994,611	4,907,837	2,305,084	2,602,753
	31年	8,628,696	2,797,987	895,806	1,902,181	5,830,709	2,789,345	3,041,364
5月	2年	6,484,582	2,417,498	539,467	1,878,031	4,067,084	1,841,409	2,225,675
	1年	8,034,133	2,707,862	529,238	2,178,624	5,326,271	2,569,685	2,756,586
6月	2年	6,253,810	1,782,500	484,648	1,297,852	4,471,310	2,061,095	2,410,215
	1年	7,967,394	2,429,895	670,296	1,759,599	5,537,499	2,615,289	2,922,210
7月	2年							
	1年	8,411,146	2,600,865	610,662	1,990,203	5,810,281	2,736,254	3,074,027
8月	2年							
	1年	7,852,428	2,559,858	582,476	1,977,382	5,292,570	2,479,193	2,813,377
9月	2年							
	1年	7,858,903	2,146,647	548,882	1,597,765	5,712,256	2,702,448	3,009,808
10月	2年							
	1年	8,607,535	2,743,641	582,954	2,160,687	5,863,894	2,781,126	3,082,768
11月	2年							
	1年	8,464,325	2,652,235	671,606	1,980,629	5,812,090	2,767,325	3,044,765
12月	2年							
	1年	8,239,938	2,439,453	569,976	1,869,477	5,800,485	2,657,909	3,142,576
合計	2年							
	1年	98,600,057	30,654,737	7,280,118	23,374,619	67,945,320	32,177,759	35,767,561

累計	2年	42,677,751	13,679,162	3,416,959	10,262,203	28,998,589	13,642,915	15,355,674
1月～	1年	49,165,782	15,512,038	3,713,562	11,798,476	33,653,744	16,053,504	17,600,240
当月	前年比%	86.8	88.2	92.0	87.0	86.2	85.0	87.2

3.2 海上出入貨物外貿相手国(1月以降累計上位10カ国)

合計

(単位:トン)

順位	仕向仕出国・地域	6 月		前年同月比 %	1月以降累計		前年累計比 %
		2年	1年		2年	1年	
1(1)	オーストラリア	570,240	723,655	78.8	4,335,534	4,719,348	91.9
2(2)	中 国	428,751	398,048	107.7	2,274,852	2,437,358	93.3
3(3)	韓 国	265,004	343,104	77.2	1,727,182	1,982,568	87.1
4(4)	カ ナ ダ	123,815	84,494	146.5	869,007	1,120,180	77.6
5(5)	台 湾	108,941	166,101	65.6	804,814	883,566	91.1
6(6)	ロ シ ア	90,256	140,629	64.2	630,187	759,774	82.9
7(11)	マ レ ー シ ア	9,100	67,280	13.5	525,798	271,595	193.6
8(8)	インドネシア	-	101,522	-	370,472	579,709	63.9
9(7)	タ イ	51,658	64,590	80.0	361,201	701,868	51.5
10(12)	ベ ト ナ ム	32,743	44,204	74.1	287,744	241,066	119.4
	そ の 他	101,992	296,268	34.4	1,492,371	1,815,006	82.2
	合 計	1,782,500	2,429,895	73.4	13,679,162	15,512,038	88.2

()内は前年同月累計順位

輸出

(単位:トン)

順位	仕向仕出国・地域	6 月		前年同月比 %	1月以降累計		前年累計比 %
		2年	1年		2年	1年	
1(1)	韓 国	150,120	216,613	69.3	961,374	1,154,066	83.3
2(2)	中 国	141,843	105,230	134.8	703,155	528,861	133.0
3(3)	台 湾	69,573	105,881	65.7	506,501	511,005	99.1
4(7)	イ ン ド	6,995	45,534	15.4	201,117	148,466	135.5
5(6)	オーストラリア	27,500	37,980	72.4	163,807	151,020	108.5
6(5)	中国(ホンコン)	25,002	32,796	76.2	160,473	166,429	96.4
7(8)	ベ ト ナ ム	6,773	15,130	44.8	136,542	87,566	155.9
8(4)	タ イ	17,524	30,590	57.3	129,749	449,409	28.9
9(9)	メ キ シ コ	18,042	19,256	93.7	92,179	78,519	117.4
10(12)	カ ナ ダ	3,052	2,000	152.6	52,872	61,302	86.2
	そ の 他	18,224	59,286	30.7	309,190	376,919	82.0
	合 計	484,648	670,296	72.3	3,416,959	3,713,562	92.0

()内は前年同月累計順位

輸入

(単位:トン)

順位	仕向仕出国・地域	6 月		前年同月比 %	1月以降累計		前年累計比 %
		2年	1年		2年	1年	
1(1)	オーストラリア	542,740	685,675	79.2	4,171,727	4,568,328	91.3
2(2)	中 国	286,908	292,818	98.0	1,571,697	1,908,497	82.4
3(3)	カ ナ ダ	120,763	82,494	146.4	816,135	1,058,878	77.1
4(4)	韓 国	114,884	126,491	90.8	765,808	828,502	92.4
5(5)	ロ シ ア	90,250	140,130	64.4	587,108	757,825	77.5
6(10)	マ レ ー シ ア	6,100	67,280	9.1	480,543	239,095	201.0
7(6)	インドネシア	-	84,135	-	333,753	515,929	64.7
8(7)	台 湾	39,368	60,220	65.4	298,313	372,561	80.1
9(8)	ア メ リ カ	-	48,379	-	262,914	342,094	76.9
10(9)	タ イ	34,134	34,000	100.4	231,452	252,459	91.7
	そ の 他	62,705	137,977	45.4	742,753	954,308	77.8
	合 計	1,297,852	1,759,599	73.8	10,262,203	11,798,476	87.0

()内は前年同月累計順位

3. 3 海上出入貨物品種別表

(単位:トン・%)

	合 計				外 貿 計				内 貿 計			
	当 月	前年比	累 計	前年比	当 月	前年比	累 計	前年比	当 月	前年比	累 計	前年比
合 計	6,253,810	78.5	42,677,751	86.8	1,782,500	73.4	13,679,162	88.2	4,471,310	80.7	28,998,589	86.2
1 農水産品 小 計	42,191	97.4	269,499	97.9	21,670	84.0	136,219	87.7	20,521	117.1	133,280	110.9
1 麦	-	-	675	126.4	-	-	675	126.4	-	-	-	-
2 米	3	100.0	5,148	46.3	-	-	5,130	46.2	3	100.0	18	94.7
3 とうもろこし	19,000	84.4	122,114	99.3	-	-	159	0.9	19,000	122.5	121,955	115.6
4 豆類	1,539	53.9	8,799	85.3	1,539	54.3	7,121	86.3	-	-	1,678	81.4
5 その他雑穀	700	100.0	6,124	82.7	-	-	604	32.6	700	100.0	5,520	99.5
6 野菜・果物	5,520	152.9	33,632	116.5	5,106	145.8	31,384	109.8	414	386.9	2,248	783.3
7 綿花	-	-	-	-	-	-	-	-	-	-	-	-
8 その他農産品	4,443	112.9	27,384	107.8	4,439	113.2	27,287	107.7	4	25.0	97	124.4
9 羊毛	-	-	-	-	-	-	-	-	-	-	-	-
10 その他畜産品	5,821	281.3	27,904	115.1	5,698	353.9	27,210	125.6	123	26.8	694	27.1
11 水産品	5,165	69.2	37,719	84.8	4,888	72.4	36,649	90.7	277	38.8	1,070	26.3
2 林産品 小 計	36,855	71.1	271,584	96.2	34,683	74.2	257,649	96.7	2,172	42.5	13,935	87.3
12 原木	492	51.8	3,177	101.2	479	50.5	3,121	99.7	13	1,300.0	56	622.2
13 製材	202	24.9	2,472	52.2	202	24.9	2,248	47.7	-	-	224	973.9
14 樹脂類	8,362	52.0	104,476	87.1	8,362	52.0	103,950	88.8	-	-	526	18.2
15 木材チップ	27,439	83.4	158,402	105.2	25,280	91.0	145,273	105.7	2,159	42.2	13,129	100.6
16 その他林産品	121	232.7	576	118.3	121	232.7	576	118.3	-	-	-	-
17 薪炭	239	22.8	2,481	72.7	239	22.8	2,481	72.7	-	-	-	-
3 鉱産品 小 計	1,326,379	81.2	9,550,152	87.3	981,520	81.4	7,349,178	87.1	344,859	80.6	2,200,974	88.1
18 石炭	531,589	77.6	4,042,067	84.7	489,697	82.6	3,643,825	86.3	41,892	45.5	398,242	72.0
19 鉄鉱石	406,102	80.1	3,155,978	84.8	406,102	80.1	3,153,543	85.4	-	-	2,435	8.8
20 金属鉱	643	21.8	8,839	82.0	75	3.8	4,104	42.8	568	56.9	4,735	394.9
21 砂利・砂	148,266	89.8	833,059	98.8	309	173.6	8,285	140.0	147,957	89.7	824,774	98.5
22 石材	10,169	103.5	48,144	87.0	5,131	84.6	27,068	78.0	5,038	134.0	21,076	102.1
23 原油	-	-	-	-	-	-	-	-	-	-	-	-
24 リン鉱石	-	-	-	-	-	-	-	-	-	-	-	-
25 石灰石	76,378	71.5	528,733	84.9	108	100.0	1,227	75.9	76,270	71.5	527,506	85.0
26 原塩	6,085	6,085.0	24,395	122.7	85	85.0	356	93.2	6,000	-	24,039	123.3
27 非金属鉱物	147,147	93.6	908,937	102.4	80,013	82.2	510,770	108.8	67,134	112.4	398,167	95.3
4 金属機械工業品 小 計	3,884,009	78.6	25,511,691	84.7	277,988	57.6	2,176,455	72.3	3,606,021	80.9	23,335,236	86.1
28 鉄鋼	39,850	140.2	212,452	97.5	37,323	140.9	188,827	114.5	2,527	130.5	23,625	44.6
29 鋼材	306,019	62.5	2,417,410	81.7	57,776	41.6	609,001	81.1	248,243	70.8	1,808,409	81.9
30 非鉄金属	44,122	95.7	248,496	88.0	35,939	93.1	211,237	86.4	8,183	109.0	37,259	98.2
31 金属製品	70,499	48.1	589,100	53.6	64,953	47.4	546,526	52.2	5,546	59.1	42,574	80.0
32 鉄道車両	76	181.0	207	105.6	76	181.0	207	105.6	-	-	-	-
33 完成自動車	3,303,595	82.0	21,126,852	86.5	4,880	71.3	49,592	118.2	3,298,715	82.1	21,077,260	86.5
34 その他輸送用車両	4,135	4,808.1	21,698	1,308.7	125	271.7	698	108.6	4,010	10,025.0	21,000	2,069.0
35 二輪自動車	335	98.8	1,794	75.2	335	99.4	1,787	75.7	-	-	7	30.4
36 自動車部品	22,848	29.4	290,287	63.9	21,402	29.8	253,583	60.9	1,446	24.8	36,704	96.1
37 その他輸送機械	35,095	54.7	282,013	85.1	1,344	31.8	16,533	138.3	33,751	56.3	265,480	83.1
38 産業機械	32,261	88.7	176,333	84.4	29,769	89.8	160,379	86.2	2,492	76.7	15,954	70.1
39 電気機械	18,379	107.2	95,271	92.9	17,310	105.8	91,428	92.4	1,069	134.8	3,843	104.9

40	測量・光学・医療用機械	6,449	81.3	45,588	111.1	6,425	81.5	44,259	108.4	24	48.0	1,329	577.8
41	事務用機器	88	141.9	2,063	339.3	88	141.9	559	91.9	-	-	1,504	-
42	その他機械	258	50.0	2,127	99.4	243	47.1	1,839	87.7	15	-	288	669.8
5	化学工業品	639,418	67.2	5,132,261	92.1	245,154	56.2	2,483,144	105.3	394,264	76.5	2,649,117	82.4
43	陶磁器	1,839	107.4	12,814	120.1	1,839	107.5	12,813	120.6	-	-	1	2.0
44	セメント	153,434	109.8	834,181	100.8	1,037	44.1	8,722	72.7	152,397	110.9	825,459	101.3
45	ガラス類	2,659	30.0	22,461	77.0	1,427	21.9	14,066	65.8	1,232	52.6	8,395	107.7
46	窯業品	13,611	74.7	90,091	95.3	12,270	72.7	83,812	95.2	1,341	99.0	6,279	96.3
47	重油	35,929	93.1	210,185	85.8	-	-	-	-	35,929	111.2	210,185	98.1
48	揮発油	46,220	79.8	317,437	94.7	6,000	75.3	46,034	105.2	40,220	80.5	271,403	93.2
49	その他の石油	45,674	74.1	354,655	93.0	1,889	25.0	27,473	106.7	43,785	81.0	327,182	92.0
50	LNG(液化天然ガス)	3,150	2.3	768,140	102.7	-	-	743,990	103.6	3,150	100.0	24,150	81.4
51	LPG(液化石油ガス)	3,081	59.7	28,587	73.1	-	-	-	-	3,081	59.7	28,587	73.1
52	その他石油製品	3,005	34.5	20,055	36.9	1,355	21.5	9,543	23.7	1,650	69.2	10,512	74.6
53	コークス	105,987	68.8	911,511	92.5	53,486	135.3	471,171	250.2	52,501	45.8	440,340	55.2
54	石炭製品	23,332	35.2	184,991	61.5	7,406	36.4	36,700	35.6	15,926	34.6	148,291	75.1
55	化学薬品	127,847	83.0	887,451	90.7	91,333	92.0	604,908	100.4	36,514	66.7	282,543	75.1
56	化学肥料	14,104	63.4	135,926	91.8	11,537	69.4	97,496	89.6	2,567	45.6	38,430	97.9
57	染料・塗料・合成樹脂・その他化学工業品	59,546	76.8	353,776	89.9	55,575	78.0	326,416	89.6	3,971	63.6	27,360	92.6
6	軽工業品	43,368	88.1	298,264	93.7	17,432	91.2	120,699	85.6	25,936	86.1	177,565	100.0
58	紙・パルプ	10,975	107.9	57,085	98.5	3,997	103.4	15,217	93.0	6,978	110.7	41,868	100.7
59	糸及び紡績半製品	2,375	52.4	20,952	66.4	2,375	53.5	20,952	66.8	-	-	-	-
60	その他繊維工業品	2,002	99.3	11,933	102.5	2,002	100.3	11,815	102.7	-	-	118	84.9
61	砂糖	345	48.5	34,340	85.3	345	48.5	25,988	81.4	-	-	8,352	100.4
62	製造食品	7,910	119.6	41,905	101.8	7,066	117.8	35,363	93.3	844	137.0	6,542	199.9
63	飲料	2,666	111.5	16,324	117.6	789	84.0	6,264	95.9	1,877	129.2	10,060	136.9
64	水	16,663	75.3	113,452	95.0	426	86.9	2,827	103.9	16,237	75.0	110,625	94.8
65	たばこ	50	-	282	470.0	50	-	282	470.0	-	-	-	-
66	その他食料工業品	382	56.6	1,991	78.5	382	56.6	1,991	78.5	-	-	-	-
7	雑工業品	92,786	106.3	517,265	102.8	87,288	108.1	477,000	102.5	5,498	84.0	40,265	106.6
67	がん具	388	233.7	1,437	124.2	364	288.9	1,317	128.5	24	60.0	120	90.9
68	衣服・身廻品・はきもの	11,144	147.3	63,426	145.0	11,050	151.3	62,132	146.6	94	35.5	1,294	95.9
69	文房具・運動娯楽用品・楽器	2,777	116.8	15,030	102.4	2,730	116.9	14,298	100.4	47	114.6	732	163.0
70	家具装備品	17,533	104.3	92,799	89.8	16,550	111.7	85,639	92.8	983	49.3	7,160	64.6
71	その他日用品	1,980	336.7	8,408	131.1	1,870	408.3	7,553	138.1	110	84.6	855	90.6
72	ゴム製品	45,849	89.2	275,784	96.2	42,133	89.0	248,632	94.4	3,716	92.3	27,152	117.3
73	木製品	3,869	97.4	23,123	101.6	3,414	86.2	20,495	90.4	455	3,250.0	2,628	2,502.9
74	その他製造工業品	9,246	209.4	37,258	153.5	9,177	209.3	36,934	155.9	69	222.6	324	55.7
8	特殊品	188,804	90.6	1,127,035	97.4	116,765	88.1	678,818	99.4	72,039	95.1	448,217	94.6
75	金属くず	89,036	98.2	501,285	97.2	74,852	107.6	419,051	113.3	14,184	67.2	82,234	56.3
76	再利用資材	18,019	70.9	110,712	91.5	13,867	61.3	93,284	92.5	4,152	148.3	17,428	86.6
77	動植物性製造飼肥料	25,093	102.0	122,238	96.3	15,445	83.2	78,913	86.7	9,648	159.4	43,325	121.0
78	廃棄物	2,656	128.6	18,963	129.1	-	-	24	22.4	2,656	128.6	18,939	129.9
79	廃土砂	11,354	180.2	91,572	175.2	-	-	-	-	11,354	180.2	91,572	175.2
80	輸送用容器	9,053	44.9	84,913	79.3	8,336	45.4	76,964	82.2	717	39.9	7,949	59.3
81	取合せ品	33,593	86.1	197,352	90.1	4,265	124.5	10,582	38.5	29,328	82.4	186,770	97.5
9	分類不能のもの	-	-	-	-	-	-	-	-	-	-	-	-
82	分類不能のもの	-	-	-	-	-	-	-	-	-	-	-	-

(単位:トン)

	輸 出		輸 入		移 出		移 入	
	当月	累計	当月	累計	当月	累計	当月	累計
合 計	484,648	3,416,959	1,297,852	10,262,203	2,061,095	13,642,915	2,410,215	15,355,674
1 農水産品 小 計	3,124	18,018	18,546	118,201	404	2,297	20,117	130,983
1 麦	-	-	-	675	-	-	-	-
2 米	-	18	-	5,112	2	17	1	1
3 とうもろこし	-	-	-	159	-	-	19,000	121,955
4 豆類	-	-	1,539	7,121	-	116	-	1,562
5 その他雑穀	-	-	-	604	-	-	700	5,520
6 野菜・果物	14	242	5,092	31,142	395	2,078	19	170
7 綿花	-	-	-	-	-	-	-	-
8 その他農産品	2,139	12,766	2,300	14,521	4	71	-	26
9 羊毛	-	-	-	-	-	-	-	-
10 その他畜産品	529	3,191	5,169	24,019	2	12	121	682
11 水産品	442	1,801	4,446	34,848	1	3	276	1,067
2 林産品 小 計	558	1,660	34,125	255,989	443	6,118	1,729	7,817
12 原木	-	467	479	2,654	13	56	-	-
13 製材	-	-	202	2,248	-	-	-	224
14 樹脂類	453	768	7,909	103,182	-	-	-	526
15 木材チップ	-	6	25,280	145,267	430	6,062	1,729	7,067
16 その他林産品	105	419	16	157	-	-	-	-
17 薪炭	-	-	239	2,481	-	-	-	-
3 鉱産品 小 計	28,840	194,381	952,680	7,154,797	135,824	942,195	209,035	1,258,779
18 石炭	-	-	489,697	3,643,825	35,346	352,014	6,546	46,228
19 鉄鉱石	-	-	406,102	3,153,543	-	-	-	2,435
20 金属鉱	-	-	75	4,104	-	-	568	4,735
21 砂利・砂	45	6,508	264	1,777	89,623	539,580	58,334	285,194
22 石材	-	215	5,131	26,853	-	6	5,038	21,070
23 原油	-	-	-	-	-	-	-	-
24 リン鉱石	-	-	-	-	-	-	-	-
25 石灰石	-	-	108	1,227	-	-	76,270	527,506
26 原塩	21	55	64	301	-	3,000	6,000	21,039
27 非金属鉱物	28,774	187,603	51,239	323,167	10,855	47,595	56,279	350,572
4 金属機械工業品 小 計	170,252	1,392,972	107,736	783,483	1,695,634	11,184,982	1,910,387	12,150,254
28 鉄鋼	19,975	67,079	17,348	121,748	2,527	19,935	-	3,690
29 鋼材	49,177	547,823	8,599	61,178	50,158	487,917	198,085	1,320,492
30 非鉄金属	11,607	82,302	24,332	128,935	361	7,862	7,822	29,397
31 金属製品	46,727	413,848	18,226	132,678	1,773	17,433	3,773	25,141
32 鉄道車両	-	32	76	175	-	-	-	-
33 完成自動車	4,872	49,544	8	48	1,600,940	10,351,726	1,697,775	10,725,534
34 その他輸送用車両	125	512	-	186	4,010	20,980	-	20
35 二輪自動車	261	1,587	74	200	-	7	-	-
36 自動車部品	8,288	76,864	13,114	176,719	1,275	27,609	171	9,095
37 その他輸送機械	65	169	1,279	16,364	32,101	233,850	1,650	31,630
38 産業機械	17,492	92,010	12,277	68,369	1,439	11,380	1,053	4,574
39 電気機械	5,799	24,739	11,511	66,689	1,026	3,494	43	349

4. コンテナ貨物

4.1 コンテナ貨物月別前年比較表(個数)外貿

(単位:TEU)

		合計	外 貿					
			計		輸出		輸入	
			実入	空	実入	空	実入	空
1月	2年	34,832	27,665	7,167	10,544	5,494	17,121	1,673
	31年	39,350	29,940	9,410	11,116	6,854	18,824	2,556
2月	2年	31,405	25,187	6,218	14,025	3,896	11,162	2,322
	31年	37,548	28,744	8,804	14,617	5,851	14,127	2,953
3月	2年	40,060	31,926	8,134	15,093	4,785	16,833	3,349
	31年	42,450	33,294	9,156	15,799	5,822	17,495	3,334
4月	2年	36,331	27,769	8,562	12,568	6,329	15,201	2,233
	31年	41,427	31,865	9,562	15,308	6,200	16,557	3,362
5月	2年	31,209	23,663	7,546	10,820	5,772	12,843	1,774
	1年	37,677	29,064	8,613	11,947	6,113	17,117	2,500
6月	2年	32,477	25,103	7,374	11,736	5,099	13,367	2,275
	1年	41,932	32,192	9,740	15,645	6,595	16,547	3,145
7月	2年							
	1年	40,907	31,369	9,538	14,284	6,558	17,085	2,980
8月	2年							
	1年	36,012	28,251	7,761	12,821	5,517	15,430	2,244
9月	2年							
	1年	36,683	29,032	7,651	13,030	5,610	16,002	2,041
10月	2年							
	1年	41,823	32,267	9,556	14,615	7,033	17,652	2,523
11月	2年							
	1年	41,229	31,353	9,876	13,559	7,072	17,794	2,804
12月	2年							
	1年	39,864	30,775	9,089	14,946	6,394	15,829	2,695
合計	2年							
	1年	476,902	368,146	108,756	167,687	75,619	200,459	33,137

累計	2年	206,314	161,313	45,001	74,786	31,375	86,527	13,626
1月～	1年	240,384	185,099	55,285	84,432	37,435	100,667	17,850
6月	前年比%	85.8	87.1	81.4	88.6	83.8	86.0	76.3

4. コンテナ貨物

4.1 コンテナ貨物月別前年比較表(個数)内貿

(単位:TEU)

		合計	内 貿					
			計		移出		移入	
			実入	空	実入	空	実入	空
1月	2年	4,334	2,383	1,951	1,403	495	980	1,456
	31年	4,287	2,384	1,903	1,215	874	1,169	1,029
2月	2年	4,927	2,683	2,244	1,802	502	881	1,742
	31年	5,671	2,651	3,020	1,613	700	1,038	2,320
3月	2年	6,118	2,609	3,509	1,875	297	734	3,212
	31年	5,933	2,755	3,178	1,720	611	1,035	2,567
4月	2年	5,134	2,666	2,468	1,806	607	860	1,861
	31年	5,721	2,851	2,870	1,918	727	933	2,143
5月	2年	3,918	2,155	1,763	1,493	288	662	1,475
	1年	4,255	2,341	1,914	1,368	568	973	1,346
6月	2年	3,997	1,837	2,160	1,219	603	618	1,557
	1年	5,728	3,012	2,716	1,928	806	1,084	1,910
7月	2年							
	1年	5,451	2,717	2,734	1,557	955	1,160	1,779
8月	2年							
	1年	5,985	3,070	2,915	1,981	646	1,089	2,269
9月	2年							
	1年	5,522	2,998	2,524	1,794	762	1,204	1,762
10月	2年							
	1年	6,120	3,092	3,028	1,877	697	1,215	2,331
11月	2年							
	1年	4,974	2,935	2,039	1,934	585	1,001	1,454
12月	2年							
	1年	5,402	2,992	2,410	2,097	462	895	1,948
合計	2年							
	1年	65,049	33,798	31,251	21,002	8,393	12,796	22,858

累計	2年	28,428	14,333	14,095	9,598	2,792	4,735	11,303
1月～	1年	31,595	15,994	15,601	9,762	4,286	6,232	11,315
6月	前年比%	90.0	89.6	90.3	98.3	65.1	76.0	99.9

4.2 コンテナ貨物月別前年比較表(トン数)

(単位:トン)

		合計	外 貿			内 貿		
			計	輸出	輸入	計	移出	移入
1月	2年	614,653	582,248	228,474	353,774	32,405	20,656	11,749
	31年	661,873	630,791	237,245	393,546	31,082	15,441	15,641
2月	2年	604,051	564,660	307,513	257,147	39,391	29,162	10,229
	31年	653,494	607,601	308,053	299,548	45,893	30,554	15,339
3月	2年	737,580	693,592	332,498	361,094	43,988	34,349	9,639
	31年	737,276	698,513	336,564	361,949	38,763	21,716	17,047
4月	2年	636,253	587,853	263,607	324,246	48,400	35,360	13,040
	31年	722,109	670,062	323,675	346,387	52,047	35,436	16,611
5月	2年	548,490	512,253	228,171	284,082	36,237	27,006	9,231
	1年	658,937	618,693	250,314	368,379	40,244	25,473	14,771
6月	2年	575,516	545,466	256,272	289,194	30,050	20,632	9,418
	1年	735,377	681,304	337,511	343,793	54,073	35,990	18,083
7月	2年							
	1年	711,012	665,159	304,837	360,322	45,853	25,358	20,495
8月	2年							
	1年	664,418	605,026	282,671	322,355	59,392	38,091	21,301
9月	2年							
	1年	667,805	616,061	282,812	333,249	51,744	30,755	20,989
10月	2年							
	1年	716,888	672,052	311,655	360,397	44,836	26,184	18,652
11月	2年							
	1年	691,782	650,667	282,536	368,131	41,115	30,116	10,999
12月	2年							
	1年	686,215	641,300	317,466	323,834	44,915	33,088	11,827
合計	2年							
	1年	8,307,186	7,757,229	3,575,339	4,181,890	549,957	348,202	201,755

累計	2年	3,716,543	3,486,072	1,616,535	1,869,537	230,471	167,165	63,306
1月～	1年	4,169,066	3,906,964	1,793,362	2,113,602	262,102	164,610	97,492
6月	前年比%	89.1	89.2	90.1	88.5	87.9	101.6	64.9