



# 北九州港港湾統計月報

令和2年－2020年－7月

北九州市港湾空港局港営課

令和2年12月17日発行



北九州港マスコットキャラクター  
「スナQ」

# 例 言

1. この統計月報は、統計法に基づく港湾調査規則（昭和26年運輸省令第13号）によって、北九州港と内外諸港との間に出入りした船舶・貨物を調査したものを集計した。
2. 入港船舶は、荷役の有無にかかわらず、総トン数5トン以上のものを調査対象とした。
3. 海上出入貨物は船舶及び「はしけ」により出入りしたものをすべて調査対象とした。
4. 貨物のトン数は、原則としてフレート・トンを採用した。したがって容積は1.133立方メートル、重量は1,000キログラムをもって1トンとし、容積または重量のいずれか大なる方をもって計算することを原則とした。ただし、商習慣に従っている貨物は、その習慣に従った。

(注) 本統計月報は速報値のため、後日数値に変更を生ずる場合がある。

問い合わせ先  
北九州市港湾空港局港営部港営課港営企画係  
TEL 093(321)5932  
E-mail:portinfo@kitaqport.or.jp

## 目 次

1.	概要	
1. 1	令和2年7月概況	1.
1. 2	入港船舶	1.
1. 3	海上出入貨物	2.
1. 4	コンテナ貨物	2.
2.	入港船舶	
2. 1	入港船舶月別前年比較表	3.
2. 2	入港船舶用途別表	4.
3.	海上出入貨物	
3. 1	海上出入貨物月別前年比較表（トン数）	5.
3. 2	海上出入貨物外貿相手国（1月以降累計上位10カ国）	6.
3. 3	海上出入貨物品種別表	7.
4.	コンテナ貨物	
4. 1	コンテナ貨物月別前年比較表（個数）外貿	11.
4. 1	コンテナ貨物月別前年比較表（個数）内貿	12.
4. 2	コンテナ貨物月別前年比較表（トン数）	13.

# 1. 概要

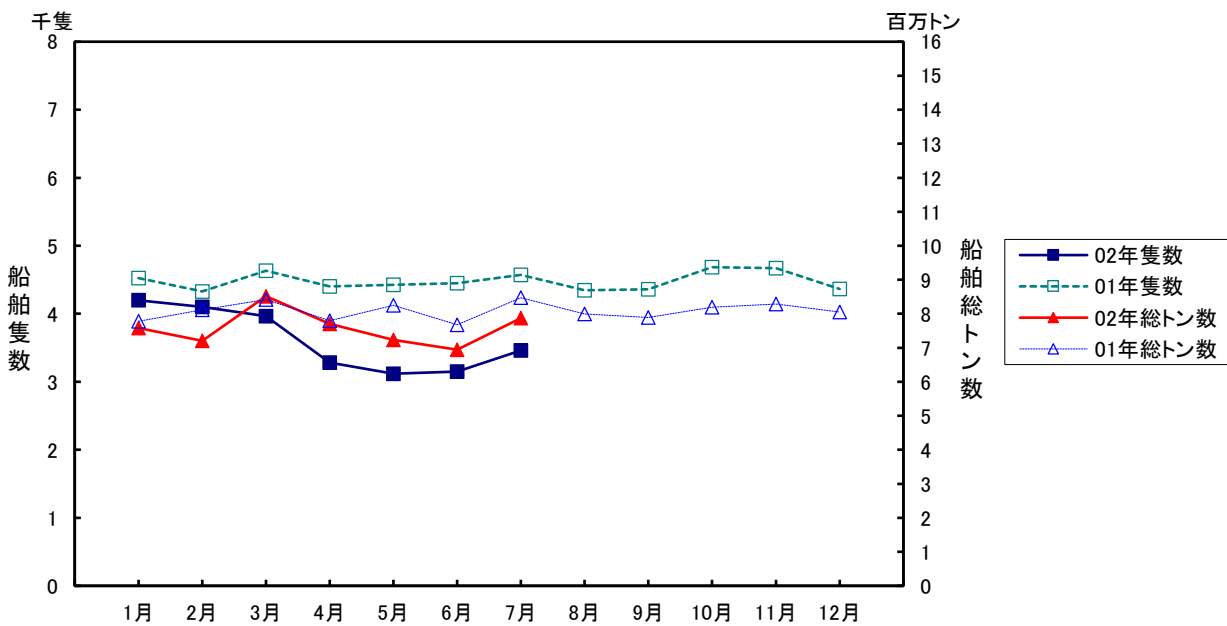
## 1.1 令和2年7月概況

当月の入港船舶は、3,460隻で前年同月に比べ1,110隻(24.3%)減、船舶総トン数は、787万トンで前年同月に比べ60万トン(7.1%)減となった。

海上出入貨物は、719万トンで前年同月に比べ122万トン(14.5%)減、このうち外貿易貨物は、222万トンで前年同月に比べ38万トン(14.5%)減、内貿貨物は、497万トンで前年同月に比べ84万トン(14.4%)減となった。

一方、コンテナは実空合計個数(20フィート換算:以下TEUという)35,127個で、前年同月に比べ11,231個(24.2%)減、トン数は、556千トンで前年同月に比べ155千トン(21.8%)減となった。

## 1.2 入港船舶

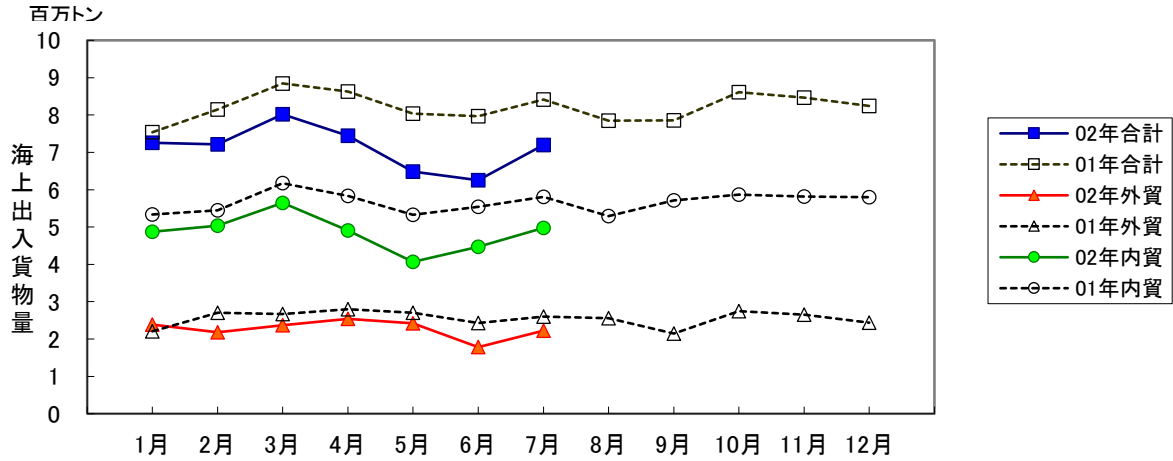


(単位:隻・総トン)

	7月		1月以降累計	
	隻数	総トン数	隻数	総トン数
合計	3,460 (75.7)	7,873,162 (92.9)	25,277 (80.7)	53,058,771 (93.9)
外航船	325 (100.6)	4,094,612 (88.9)	2,193 (97.7)	28,256,979 (92.6)
内航船	3,135 (73.8)	3,778,550 (97.8)	23,084 (79.3)	24,801,792 (95.4)

( )内前年同期比

### 1.3 海上出入貨物



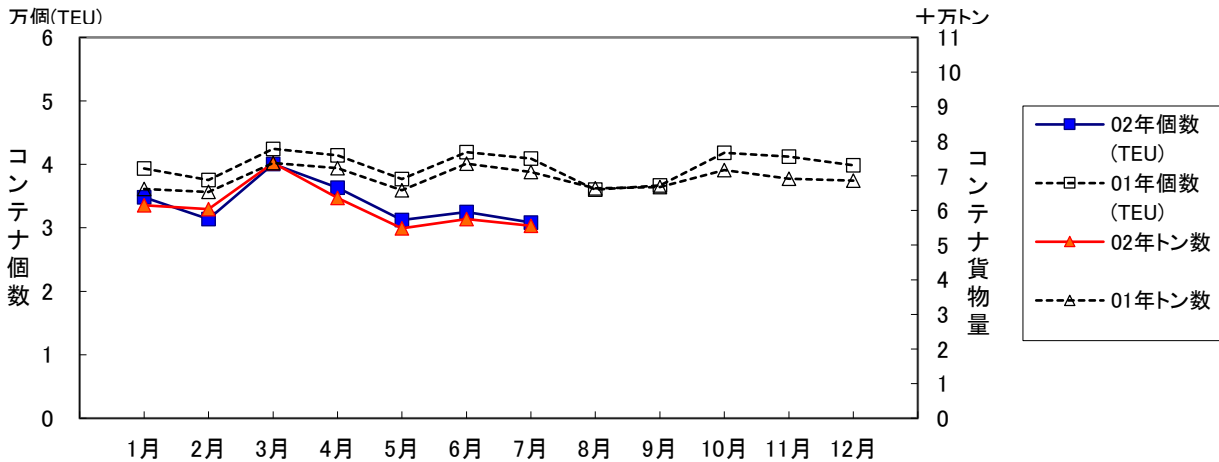
(単位:トン)

	7月			1月以降累計		
	計	輸移出	輸移入	計	輸移出	輸移入
合計	7,194,841 (85.5)	2,909,546 (86.9)	4,285,295 (84.6)	49,872,615 (86.6)	19,969,443 (86.4)	29,903,172 (86.8)
外航貨物	2,222,943 (85.5)	634,610 (103.9)	1,588,333 (79.8)	15,902,105 (87.8)	4,051,569 (93.7)	11,850,536 (85.9)
内航貨物	4,971,898 (85.6)	2,274,936 (83.1)	2,696,962 (87.7)	33,970,510 (86.1)	15,917,874 (84.7)	18,052,636 (87.3)

( )内前年同期比

### 1.4 コンテナ貨物

コンテナ貨物は海上出入貨物の内数である。個数は実空20フィート換算(TEU)による。



(単位:TEU・トン)

		7月			1月以降累計		
		計	輸移出	輸移入	計	輸移出	輸移入
合計	TEU	35,127 (75.8)	18,057 (77.3)	17,070 (74.2)	269,869 (84.8)	136,608 (85.8)	133,261 (83.8)
	トン	556,212 (78.2)	279,724 (84.7)	276,488 (72.6)	4,272,755 (87.6)	2,063,424 (90.2)	2,209,331 (85.2)
外貿	TEU	30,843 (75.4)	16,082 (77.2)	14,761 (73.6)	237,157 (84.3)	122,243 (85.7)	114,914 (82.9)
	トン	524,282 (78.8)	256,601 (84.2)	267,681 (74.3)	4,010,354 (87.7)	1,873,136 (89.3)	2,137,218 (86.4)
内貿	TEU	4,284 (78.6)	1,975 (78.6)	2,309 (78.6)	32,712 (88.3)	14,365 (86.7)	18,347 (89.6)
	トン	31,930 (69.6)	23,123 (91.2)	8,807 (43.0)	262,401 (85.2)	190,288 (100.2)	72,113 (61.1)

( )内前年同期比

## 2. 入港船舶

### 2.1 入港船舶月別前年比較表

(単位:隻・トン)

		合 計		外 航 船		内 航 船	
		隻数	総トン数	隻数	総トン数	隻数	総トン数
1月	2年	4,198	7,584,113	310	4,165,905	3,888	3,418,208
	31年	4,527	7,783,311	305	4,001,665	4,222	3,781,646
2月	2年	4,103	7,204,016	290	3,811,745	3,813	3,392,271
	31年	4,329	8,118,280	303	4,572,123	4,026	3,546,157
3月	2年	3,967	8,517,602	357	4,579,783	3,610	3,937,819
	31年	4,633	8,416,002	342	4,481,822	4,291	3,934,180
4月	2年	3,281	7,699,790	317	4,097,458	2,964	3,602,332
	31年	4,404	7,795,962	317	4,123,976	4,087	3,671,986
5月	2年	3,119	7,235,783	306	3,978,028	2,813	3,257,755
	1年	4,426	8,246,580	318	4,686,050	4,108	3,560,530
6月	2年	3,149	6,944,305	288	3,529,448	2,861	3,414,857
	1年	4,448	7,678,310	337	4,049,894	4,111	3,628,416
7月	2年	3,460	7,873,162	325	4,094,612	3,135	3,778,550
	1年	4,570	8,471,028	323	4,606,882	4,247	3,864,146
8月	2年						
	1年	4,347	7,999,530	316	4,456,730	4,031	3,542,800
9月	2年						
	1年	4,361	7,895,538	308	4,238,371	4,053	3,657,167
10月	2年						
	1年	4,685	8,193,814	339	4,439,020	4,346	3,754,794
11月	2年						
	1年	4,671	8,284,454	332	4,420,958	4,339	3,863,496
12月	2年						
	1年	4,365	8,053,293	327	4,312,256	4,038	3,741,037
合計	2年						
	1年	53,766	96,936,102	3,867	52,389,747	49,899	44,546,355

累計	2年	25,277	53,058,771	2,193	28,256,979	23,084	24,801,792
1月～	1年	31,337	56,509,473	2,245	30,522,412	29,092	25,987,061
当月	前年比%	80.7	93.9	97.7	92.6	79.3	95.4

## 2. 2 入港船舶用途別表

(単位：隻・トン)

	合 計				外 航 船				内 航 船			
	隻 数		総トン数		隻 数		総トン数		隻 数		総トン数	
	当月	累計	当月	累計	当月	累計	当月	累計	当月	累計	当月	累計
<b>合 計</b>	3,460	25,277	7,873,162	53,058,771	325	2,193	4,094,612	28,256,979	3,135	23,084	3,778,550	24,801,792
(対前年同月・同期比%)	76	81	93	94	101	98	89	93	74	79	98	95
<b>商 船</b>	2,926	21,729	5,533,176	37,343,284	322	2,174	4,077,164	28,165,461	2,604	19,555	1,456,012	9,177,823
客 船	1,176	9,737	22,344	185,003	-	-	-	-	1,176	9,737	22,344	185,003
貨 客 船	93	623	9,162	59,512	-	-	-	-	93	623	9,162	59,512
一 般 貨 物 船	817	6,201	2,116,607	14,729,625	112	817	1,811,142	12,365,008	705	5,384	305,465	2,364,617
油 送 船	224	1,014	116,265	574,121	2	9	3,630	15,117	222	1,005	112,635	559,004
L P G 船	9	66	10,489	94,669	1	5	4,500	46,858	8	61	5,989	47,811
L N G 船	6	42	231,221	1,476,456	2	14	219,489	1,394,350	4	28	11,732	82,106
プロダクトオイルタンカー	6	43	4,244	33,006	-	-	-	-	6	43	4,244	33,006
内航ケミカル船	122	873	59,634	436,704	2	12	1,748	10,988	120	861	57,886	425,716
外航ケミカル船	17	84	66,052	287,809	17	84	66,052	287,809	-	-	-	-
その他タンカー・タンク船	6	39	9,273	51,229	2	-	-	2,122	6	37	9,273	49,107
穀 物 船	-	-	-	-	-	-	-	-	-	-	-	-
材 木 船	-	-	-	-	-	-	-	-	-	-	-	-
チ ッ プ 船	-	-	-	-	-	-	-	-	-	-	-	-
鋼 材 船	14	96	10,486	67,854	-	-	-	-	14	96	10,486	67,854
砂利・砂・石材船	57	436	48,302	365,881	-	-	-	-	57	436	48,302	365,881
セ メ ン ト 船	99	708	151,654	1,080,359	-	-	-	-	99	708	151,654	1,080,359
石 炭 船	-	4	-	245,742	-	4	-	245,742	-	-	-	-
鉱 石 船	1	15	122,967	1,715,570	1	15	122,967	1,715,570	-	-	-	-
自動車専用船	40	210	556,077	3,027,863	8	26	147,471	685,704	32	184	408,606	2,342,159
その他専用船	18	98	92,303	486,517	2	5	12,596	28,251	16	93	79,707	458,266
フルコンテナ船	181	1,247	1,662,503	11,344,353	160	1,091	1,616,018	10,983,260	21	156	46,485	361,093
セミコンテナ船	18	112	41,022	252,596	13	80	37,297	229,520	5	32	3,725	23,076
R O R O 船	22	81	202,571	828,415	2	10	34,254	155,162	20	71	168,317	673,253
<b>自動車航送船</b>	177	1,195	2,139,151	14,277,861	-	-	-	-	177	1,195	2,139,151	14,277,861
<b>漁 船</b>	22	149	110	745	-	-	-	-	22	149	110	745
<b>そ の 他</b>	335	2,204	200,725	1,436,881	3	19	17,448	91,518	332	2,185	183,277	1,345,363
作業船(自航船)	16	116	24,365	150,465	1	3	6,303	18,909	15	113	18,062	131,556
パ ト ロ ー ル 船	138	832	7,766	53,151	-	-	-	-	138	832	7,766	53,151
曳 船 ・ 押 船	55	323	9,236	61,234	-	5	-	3,950	55	318	9,236	57,284
訓 練 船	1	2	299	4,289	-	-	-	-	1	2	299	4,289
軍 艦	1	1	4,950	4,950	-	-	-	-	1	1	4,950	4,950
その他の船舶(自航船)	124	930	154,109	1,162,792	2	11	11,145	68,659	122	919	142,964	1,094,133

### 3. 海上出入貨物

#### 3.1 海上出入貨物月別前年比較表(トン数)

(単位:トン)

		合計	外貿計	輸出	輸入	内貿計	移出	移入
1月	2年	7,256,015	2,386,122	545,334	1,840,788	4,869,893	2,372,316	2,497,577
	31年	7,538,801	2,203,095	455,363	1,747,732	5,335,706	2,558,039	2,777,667
2月	2年	7,216,459	2,181,247	630,526	1,550,721	5,035,212	2,373,714	2,661,498
	31年	8,150,669	2,699,927	530,220	2,169,707	5,450,742	2,606,117	2,844,625
3月	2年	8,019,171	2,371,918	671,718	1,700,200	5,647,253	2,689,297	2,957,956
	31年	8,846,089	2,673,272	632,639	2,040,633	6,172,817	2,915,029	3,257,788
4月	2年	7,447,714	2,539,877	545,266	1,994,611	4,907,837	2,305,084	2,602,753
	31年	8,628,696	2,797,987	895,806	1,902,181	5,830,709	2,789,345	3,041,364
5月	2年	6,484,582	2,417,498	539,467	1,878,031	4,067,084	1,841,409	2,225,675
	1年	8,034,133	2,707,862	529,238	2,178,624	5,326,271	2,569,685	2,756,586
6月	2年	6,253,833	1,782,500	484,648	1,297,852	4,471,333	2,061,118	2,410,215
	1年	7,967,394	2,429,895	670,296	1,759,599	5,537,499	2,615,289	2,922,210
7月	2年	7,194,841	2,222,943	634,610	1,588,333	4,971,898	2,274,936	2,696,962
	1年	8,411,146	2,600,865	610,662	1,990,203	5,810,281	2,736,254	3,074,027
8月	2年							
	1年	7,852,428	2,559,858	582,476	1,977,382	5,292,570	2,479,193	2,813,377
9月	2年							
	1年	7,858,903	2,146,647	548,882	1,597,765	5,712,256	2,702,448	3,009,808
10月	2年							
	1年	8,607,535	2,743,641	582,954	2,160,687	5,863,894	2,781,126	3,082,768
11月	2年							
	1年	8,464,325	2,652,235	671,606	1,980,629	5,812,090	2,767,325	3,044,765
12月	2年							
	1年	8,239,938	2,439,453	569,976	1,869,477	5,800,485	2,657,909	3,142,576
合計	2年							
	1年	98,600,057	30,654,737	7,280,118	23,374,619	67,945,320	32,177,759	35,767,561

累計	2年	49,872,615	15,902,105	4,051,569	11,850,536	33,970,510	15,917,874	18,052,636
1月～	1年	57,576,928	18,112,903	4,324,224	13,788,679	39,464,025	18,789,758	20,674,267
当月	前年比%	86.6	87.8	93.7	85.9	86.1	84.7	87.3

### 3.2 海上出入貨物外貿相手国(1月以降累計上位10カ国)

合計

(単位:トン)

順位	仕向仕出国・地域	7月		前年同月比 %	1月以降累計		前年累計比 %
		2年	1年		2年	1年	
1(1)	オーストラリア	528,439	678,107	77.9	4,863,973	5,397,455	90.1
2(2)	中国	395,977	451,393	87.7	2,670,829	2,888,751	92.5
3(3)	韓国	258,448	288,842	89.5	1,985,630	2,271,410	87.4
4(4)	カナダ	230,373	239,045	96.4	1,099,380	1,359,225	80.9
5(5)	台湾	117,660	162,694	72.3	922,474	1,046,260	88.2
6(6)	ロシア	124,376	162,391	76.6	754,563	922,165	81.8
7(11)	マレーシア	32,500	37,100	87.6	558,298	308,695	180.9
8(8)	インドネシア	107,429	109,375	98.2	477,901	689,084	69.4
9(7)	タイ	47,509	69,465	68.4	408,710	771,333	53.0
10(12)	ベトナム	83,030	54,378	152.7	370,774	295,444	125.5
	その他	297,202	348,075	85.4	1,789,573	2,163,081	82.7
	合計	2,222,943	2,600,865	85.5	15,902,105	18,112,903	87.8

( )内は前年同月累計順位

輸出

(単位:トン)

順位	仕向仕出国・地域	7月		前年同月比 %	1月以降累計		前年累計比 %
		2年	1年		2年	1年	
1(1)	韓国	135,540	162,052	83.6	1,096,914	1,316,118	83.3
2(2)	中国	176,493	104,598	168.7	879,648	633,459	138.9
3(3)	台湾	75,674	95,100	79.6	582,175	606,105	96.1
4(6)	インド	47,242	40,977	115.3	248,359	189,443	131.1
5(5)	中国(ホンコン)	31,503	26,769	117.7	191,976	193,198	99.4
6(8)	ベトナム	32,320	23,149	139.6	168,862	110,715	152.5
7(7)	オーストラリア	-	26,550	-	163,807	177,570	92.2
8(4)	タイ	10,183	31,737	32.1	139,932	481,146	29.1
9(9)	メキシコ	12,372	9,449	130.9	104,551	87,968	118.9
10(14)	フィリピン	37,699	9,013	418.3	88,527	46,530	190.3
	その他	75,584	81,268	93.0	386,818	481,972	80.3
	合計	634,610	610,662	103.9	4,051,569	4,324,224	93.7

( )内は前年同月累計順位

輸入

(単位:トン)

順位	仕向仕出国・地域	7月		前年同月比 %	1月以降累計		前年累計比 %
		2年	1年		2年	1年	
1(1)	オーストラリア	528,439	651,557	81.1	4,700,166	5,219,885	90.0
2(2)	中国	219,484	346,795	63.3	1,791,181	2,255,292	79.4
3(3)	カナダ	214,200	233,773	91.6	1,030,335	1,292,651	79.7
4(4)	韓国	122,908	126,790	96.9	888,716	955,292	93.0
5(5)	ロシア	119,560	161,402	74.1	706,668	919,227	76.9
6(10)	マレーシア	5,000	9,600	52.1	485,543	248,695	195.2
7(6)	インドネシア	105,558	97,656	108.1	439,311	613,585	71.6
8(8)	台湾	41,986	67,594	62.1	340,299	440,155	77.3
9(7)	アメリカ	10,450	137,831	7.6	273,364	479,925	57.0
10(9)	タイ	37,326	37,728	98.9	268,778	290,187	92.6
	その他	183,422	119,477	153.5	926,175	1,073,785	86.3
	合計	1,588,333	1,990,203	79.8	11,850,536	13,788,679	85.9

( )内は前年同月累計順位



3. 3 海上出入貨物品種別表

(単位:トン・%)

	合 計				外 貿 計				内 貿 計			
	当 月	前年比	累 計	前年比	当 月	前年比	累 計	前年比	当 月	前年比	累 計	前年比
<b>合 計</b>	7,194,841	85.5	49,872,615	86.6	2,222,943	85.5	15,902,105	87.8	4,971,898	85.6	33,970,510	86.1
<b>1 農水産品</b> <b>小 計</b>	53,262	132.8	322,761	102.3	31,142	160.2	167,361	95.8	22,120	107.0	155,400	110.4
1 麦	178	-	853	159.7	178	-	853	159.7	-	-	-	-
2 米	3	8.1	5,151	46.1	-	-	5,130	46.0	3	100.0	21	95.5
3 とうもろこし	31,785	145.8	153,899	106.3	10,503	348.4	10,662	51.9	21,282	113.3	143,237	115.2
4 豆類	1,003	81.3	9,802	84.9	1,003	93.5	8,124	87.1	-	-	1,678	75.6
5 その他雑穀	-	-	6,124	75.6	-	-	604	32.6	-	-	5,520	88.3
6 野菜・果物	6,196	102.1	39,828	114.0	5,734	97.5	37,118	107.7	462	247.1	2,710	571.7
7 綿花	-	-	-	-	-	-	-	-	-	-	-	-
8 その他農産品	3,560	118.8	30,944	108.9	3,519	117.7	30,806	108.8	41	512.5	138	160.5
9 羊毛	-	-	-	-	-	-	-	-	-	-	-	-
10 その他畜産品	6,021	396.4	33,925	131.7	6,019	396.5	33,229	143.3	2	200.0	696	27.1
11 水産品	4,516	78.3	42,235	84.0	4,186	84.9	40,835	90.0	330	39.4	1,400	28.6
<b>2 林産品</b> <b>小 計</b>	76,745	132.2	348,329	102.3	66,863	133.8	324,512	102.6	9,882	122.4	23,817	99.1
12 原木	297	62.5	3,474	96.1	296	62.4	3,417	94.8	1	100.0	57	570.0
13 製材	725	174.3	3,197	62.1	725	174.3	2,973	58.0	-	-	224	973.9
14 樹脂類	17,348	92.4	121,824	87.8	16,667	88.9	120,617	88.8	681	1,792.1	1,207	41.3
15 木材チップ	57,802	154.6	216,204	115.0	48,602	165.6	193,875	116.2	9,200	114.5	22,329	105.9
16 その他林産品	8	14.5	584	107.7	8	14.5	584	107.7	-	-	-	-
17 薪炭	565	59.9	3,046	69.9	565	59.9	3,046	69.9	-	-	-	-
<b>3 鉱産品</b> <b>小 計</b>	1,456,291	80.5	11,006,443	86.4	1,112,854	76.9	8,462,032	85.6	343,437	94.6	2,544,411	88.9
18 石炭	549,359	72.0	4,591,426	82.9	496,697	72.2	4,140,522	84.3	52,662	70.3	450,904	71.8
19 鉄鉱石	540,413	81.4	3,696,391	84.3	537,305	80.9	3,690,848	84.7	3,108	-	5,543	20.0
20 金属鉱	2,790	378.6	11,629	101.0	2,286	310.2	6,390	61.9	504	-	5,239	436.9
21 砂利・砂	129,719	106.5	962,778	99.8	385	130.5	8,670	139.6	129,334	106.4	954,108	99.5
22 石材	6,775	75.1	54,919	85.3	5,275	78.4	32,343	78.1	1,500	65.2	22,576	98.4
23 原油	-	-	-	-	-	-	-	-	-	-	-	-
24 リン鉱石	-	-	-	-	-	-	-	-	-	-	-	-
25 石灰石	87,720	92.9	616,453	86.0	110	50.9	1,337	72.9	87,610	93.0	615,116	86.0
26 原塩	3,000	33.1	27,395	94.6	-	-	356	78.1	3,000	33.3	27,039	94.9
27 非金属鉱物	136,515	92.4	1,045,452	101.0	70,796	81.8	581,566	104.6	65,719	107.5	463,886	96.8
<b>4 金属機械工業品</b> <b>小 計</b>	4,447,314	85.2	29,959,005	84.8	362,485	85.4	2,538,940	74.0	4,084,829	85.1	27,420,065	85.9
28 鉄鋼	42,617	139.8	255,069	102.7	42,229	140.9	231,056	118.5	388	77.0	24,013	44.9
29 鋼材	374,456	78.5	2,791,866	81.3	104,568	83.1	713,569	81.3	269,888	76.9	2,078,297	81.2
30 非鉄金属	33,615	83.9	282,111	87.5	31,440	85.9	242,677	86.3	2,175	63.0	39,434	95.3
31 金属製品	95,714	90.6	684,814	56.8	89,117	92.2	635,643	55.6	6,597	73.4	49,171	79.0
32 鉄道車両	28	-	235	119.9	28	-	235	119.9	-	-	-	-
33 完成自動車	3,768,964	86.2	24,895,816	86.5	13,279	166.6	62,871	125.9	3,755,685	86.0	24,832,945	86.4
34 その他輸送用車両	2,814	2,814.0	24,512	1,394.3	64	64.0	762	102.6	2,750	-	23,750	2,339.9
35 二輪自動車	388	153.4	2,182	82.7	386	153.2	2,173	83.1	2	200.0	9	37.5
36 自動車部品	31,063	40.4	321,350	60.5	28,746	40.6	282,329	57.9	2,317	38.4	39,021	88.2
37 その他輸送機械	42,224	71.8	324,237	83.1	537	43.2	17,070	129.3	41,687	72.4	307,167	81.5
38 産業機械	33,488	100.1	209,821	86.6	31,018	102.1	191,397	88.4	2,470	80.3	18,424	71.3
39 電気機械	13,967	84.7	109,238	91.8	13,331	83.3	104,759	91.2	636	129.0	4,479	107.8

40	測量・光学・医療用機械	7,329	96.0	52,917	108.7	7,111	94.4	51,370	106.3	218	209.6	1,547	463.2
41	事務用機器	146	25.3	2,209	186.6	146	25.3	705	59.5	-	-	1,504	-
42	その他機械	501	137.6	2,628	105.0	485	149.2	2,324	96.0	16	41.0	304	370.7
<b>5</b>	<b>化学工業品</b>	<b>833,412</b>	<b>90.0</b>	<b>5,965,696</b>	<b>91.8</b>	<b>430,133</b>	<b>103.8</b>	<b>2,913,277</b>	<b>105.1</b>	<b>403,279</b>	<b>78.8</b>	<b>3,052,419</b>	<b>81.9</b>
43	陶磁器	2,668	124.4	15,482	120.8	2,665	126.7	15,478	121.6	3	7.5	4	4.4
44	セメント	131,802	102.5	965,983	101.1	1,640	192.7	10,362	80.6	130,162	101.9	955,621	101.4
45	ガラス類	1,102	23.1	23,563	69.4	1,052	34.3	15,118	61.8	50	2.9	8,445	88.9
46	窯業品	10,911	70.2	101,002	91.8	9,442	62.3	93,254	90.4	1,469	375.7	7,748	112.2
47	重油	28,156	54.4	238,341	80.3	-	-	-	-	28,156	54.4	238,341	89.6
48	揮発油	60,740	99.6	378,177	95.5	12,000	150.0	58,034	112.1	48,740	92.0	320,143	93.0
49	その他の石油	58,974	92.7	413,629	93.0	8,842	186.7	36,315	119.1	50,132	85.1	377,314	91.0
50	LNG(液化天然ガス)	116,569	87.9	884,709	100.5	112,369	87.5	856,359	101.1	4,200	100.0	28,350	83.7
51	LPG(液化石油ガス)	5,181	86.5	33,768	74.9	-	-	-	-	5,181	86.5	33,768	74.9
52	その他石油製品	2,042	23.5	22,097	35.0	-	-	9,543	20.4	2,042	90.6	12,554	76.8
53	コークス	174,965	106.1	1,086,499	94.4	119,491	158.1	590,662	223.8	55,474	62.1	495,837	55.9
54	石炭製品	30,630	64.4	215,621	61.9	6,534	153.5	43,234	40.3	24,096	55.6	172,387	71.6
55	化学薬品	139,743	87.6	1,027,194	90.2	96,332	100.7	701,240	100.5	43,411	67.9	325,954	74.0
56	化学肥料	15,281	90.6	151,207	91.7	10,079	94.5	107,575	90.1	5,202	83.8	43,632	96.0
57	染料・塗料・合成樹脂・その他化学工業品	54,648	87.2	408,424	89.5	49,687	83.8	376,103	88.8	4,961	147.3	32,321	98.2
<b>6</b>	<b>軽工業品</b>	<b>49,804</b>	<b>95.0</b>	<b>348,068</b>	<b>93.9</b>	<b>24,104</b>	<b>85.2</b>	<b>144,803</b>	<b>85.6</b>	<b>25,700</b>	<b>106.5</b>	<b>203,265</b>	<b>100.8</b>
58	紙・パルプ	7,598	81.9	64,683	96.2	1,890	52.7	17,107	85.7	5,708	100.4	47,576	100.6
59	糸及び紡績半製品	3,524	108.0	24,476	70.3	3,477	106.5	24,429	70.5	47	-	47	24.5
60	その他繊維工業品	2,177	102.8	14,110	102.5	2,146	102.8	13,961	102.7	31	103.3	149	88.2
61	砂糖	10,499	111.1	44,839	90.2	10,499	111.1	36,487	88.2	-	-	8,352	100.4
62	製造食品	5,460	60.3	47,365	94.3	4,629	55.5	39,992	86.5	831	116.4	7,373	184.9
63	飲料	2,679	97.3	19,003	114.2	886	118.3	7,150	98.2	1,793	89.4	11,853	126.7
64	水	17,630	107.9	131,082	96.6	340	53.4	3,167	94.3	17,290	110.1	127,915	96.6
65	たばこ	-	-	282	470.0	-	-	282	470.0	-	-	-	-
66	その他食料工業品	237	133.1	2,228	82.1	237	133.1	2,228	82.1	-	-	-	-
<b>7</b>	<b>雑工業品</b>	<b>81,910</b>	<b>85.1</b>	<b>599,175</b>	<b>100.0</b>	<b>76,907</b>	<b>85.0</b>	<b>553,907</b>	<b>99.7</b>	<b>5,003</b>	<b>87.3</b>	<b>45,268</b>	<b>104.0</b>
67	がん具	464	183.4	1,901	134.8	464	189.4	1,781	140.2	-	-	120	85.7
68	衣服・身廻品・はきもの	11,659	151.5	75,085	146.0	11,527	155.3	73,659	147.9	132	48.0	1,426	87.8
69	文房具・運動娯楽用品・楽器	2,164	87.3	17,194	100.2	2,090	88.1	16,388	98.7	74	69.8	806	145.2
70	家具装備品	17,490	116.5	110,289	93.2	16,041	120.5	101,680	96.3	1,449	85.1	8,609	67.3
71	その他日用品	2,153	211.5	10,561	142.1	1,873	195.5	9,426	146.6	280	466.7	1,135	113.0
72	ゴム製品	36,549	60.3	312,333	90.0	33,943	59.4	282,575	88.1	2,606	74.6	29,758	111.7
73	木製品	3,518	74.5	26,641	96.9	3,106	66.2	23,601	86.3	412	1,329.0	3,040	2,235.3
74	その他製造工業品	7,913	181.3	45,171	157.7	7,863	182.6	44,797	160.0	50	84.7	374	58.3
<b>8</b>	<b>特殊品</b>	<b>196,103</b>	<b>95.2</b>	<b>1,323,138</b>	<b>97.1</b>	<b>118,455</b>	<b>93.0</b>	<b>797,273</b>	<b>98.4</b>	<b>77,648</b>	<b>98.6</b>	<b>525,865</b>	<b>95.2</b>
75	金属くず	99,703	140.6	600,988	102.4	73,825	119.4	492,876	114.2	25,878	284.5	108,112	69.7
76	再利用資材	18,105	75.9	128,817	89.0	14,600	69.3	107,884	88.5	3,505	126.2	20,933	91.4
77	動植物性製造飼肥料	23,091	87.3	145,329	94.8	17,647	83.9	96,560	86.1	5,444	100.4	48,769	118.3
78	廃棄物	2,909	99.8	21,872	124.3	130	-	154	143.9	2,779	95.4	21,718	124.1
79	廃土砂	8,416	47.9	99,988	143.2	-	-	-	-	8,416	47.9	99,988	143.2
80	輸送用容器	12,606	62.1	97,519	76.6	11,616	61.7	88,580	78.7	990	66.6	8,939	60.0
81	取合せ品	31,273	70.9	228,625	86.9	637	13.9	11,219	35.0	30,636	77.5	217,406	94.1
<b>9</b>	<b>分類不能のもの</b>	<b>-</b>	<b>-</b>	<b>-</b>	<b>-</b>	<b>-</b>	<b>-</b>	<b>-</b>	<b>-</b>	<b>-</b>	<b>-</b>	<b>-</b>	<b>-</b>
82	分類不能のもの	-	-	-	-	-	-	-	-	-	-	-	-

(単位:トン)

	輸 出		輸 入		移 出		移 入	
	当月	累計	当月	累計	当月	累計	当月	累計
<b>合 計</b>	634,610	4,051,569	1,588,333	11,850,536	2,274,936	15,917,874	2,696,962	18,052,636
<b>1 農水産品</b>	<b>2,164</b>	<b>20,182</b>	<b>28,978</b>	<b>147,179</b>	<b>448</b>	<b>2,745</b>	<b>21,672</b>	<b>152,655</b>
1 麦	-	-	178	853	-	-	-	-
2 米	-	18	-	5,112	3	20	-	1
3 とうもろこし	-	-	10,503	10,662	-	-	21,282	143,237
4 豆類	-	-	1,003	8,124	-	116	-	1,562
5 その他雑穀	-	-	-	604	-	-	-	5,520
6 野菜・果物	20	262	5,714	36,856	443	2,521	19	189
7 綿花	-	-	-	-	-	-	-	-
8 その他農産品	1,245	14,011	2,274	16,795	-	71	41	67
9 羊毛	-	-	-	-	-	-	-	-
10 その他畜産品	418	3,609	5,601	29,620	2	14	-	682
11 水産品	481	2,282	3,705	38,553	-	3	330	1,397
<b>2 林産品</b>	<b>37</b>	<b>1,697</b>	<b>66,826</b>	<b>322,815</b>	<b>9,201</b>	<b>15,319</b>	<b>681</b>	<b>8,498</b>
12 原木	-	467	296	2,950	1	57	-	-
13 製材	-	-	725	2,973	-	-	-	224
14 樹脂類	-	768	16,667	119,849	-	-	681	1,207
15 木材チップ	37	43	48,565	193,832	9,200	15,262	-	7,067
16 その他林産品	-	419	8	165	-	-	-	-
17 薪炭	-	-	565	3,046	-	-	-	-
<b>3 鉱産品</b>	<b>28,377</b>	<b>222,758</b>	<b>1,084,477</b>	<b>8,239,274</b>	<b>120,568</b>	<b>1,062,763</b>	<b>222,869</b>	<b>1,481,648</b>
18 石炭	-	-	496,697	4,140,522	45,560	397,574	7,102	53,330
19 鉄鉱石	-	-	537,305	3,690,848	-	-	3,108	5,543
20 金属鉱	58	58	2,228	6,332	-	-	504	5,239
21 砂利・砂	22	6,530	363	2,140	68,871	608,451	60,463	345,657
22 石材	-	215	5,275	32,128	-	6	1,500	22,570
23 原油	-	-	-	-	-	-	-	-
24 リン鉱石	-	-	-	-	-	-	-	-
25 石灰石	-	-	110	1,337	-	-	87,610	615,116
26 原塩	-	55	-	301	-	3,000	3,000	24,039
27 非金属鉱物	28,297	215,900	42,499	365,666	6,137	53,732	59,582	410,154
<b>4 金属機械工業品</b>	<b>263,991</b>	<b>1,656,963</b>	<b>98,494</b>	<b>881,977</b>	<b>1,913,388</b>	<b>13,098,370</b>	<b>2,171,441</b>	<b>14,321,695</b>
28 鉄鋼	27,939	95,018	14,290	136,038	96	20,031	292	3,982
29 鋼材	94,406	642,229	10,162	71,340	63,205	551,122	206,683	1,527,175
30 非鉄金属	14,662	96,964	16,778	145,713	158	8,020	2,017	31,414
31 金属製品	72,507	486,355	16,610	149,288	1,211	18,644	5,386	30,527
32 鉄道車両	-	32	28	203	-	-	-	-
33 完成自動車	13,200	62,744	79	127	1,801,346	12,153,072	1,954,339	12,679,873
34 その他輸送用車両	64	576	-	186	2,750	23,730	-	20
35 二輪自動車	358	1,945	28	228	2	9	-	-
36 自動車部品	11,453	88,317	17,293	194,012	1,453	29,062	864	9,959
37 その他輸送機械	22	191	515	16,879	40,561	274,411	1,126	32,756
38 産業機械	19,255	111,265	11,763	80,132	1,767	13,147	703	5,277
39 電気機械	3,608	28,347	9,723	76,412	631	4,125	5	354



## 4. コンテナ貨物

### 4.1 コンテナ貨物月別前年比較表(個数)外貿

(単位:TEU)

		合計	外 貿					
			計		輸出		輸入	
			実入	空	実入	空	実入	空
1月	2年	34,832	27,665	7,167	10,544	5,494	17,121	1,673
	31年	39,350	29,940	9,410	11,116	6,854	18,824	2,556
2月	2年	31,405	25,187	6,218	14,025	3,896	11,162	2,322
	31年	37,548	28,744	8,804	14,617	5,851	14,127	2,953
3月	2年	40,060	31,926	8,134	15,093	4,785	16,833	3,349
	31年	42,450	33,294	9,156	15,799	5,822	17,495	3,334
4月	2年	36,331	27,769	8,562	12,568	6,329	15,201	2,233
	31年	41,427	31,865	9,562	15,308	6,200	16,557	3,362
5月	2年	31,209	23,663	7,546	10,820	5,772	12,843	1,774
	1年	37,677	29,064	8,613	11,947	6,113	17,117	2,500
6月	2年	32,477	25,103	7,374	11,736	5,099	13,367	2,275
	1年	41,932	32,192	9,740	15,645	6,595	16,547	3,145
7月	2年	30,843	24,377	6,466	11,814	4,268	12,563	2,198
	1年	40,907	31,369	9,538	14,284	6,558	17,085	2,980
8月	2年							
	1年	36,012	28,251	7,761	12,821	5,517	15,430	2,244
9月	2年							
	1年	36,683	29,032	7,651	13,030	5,610	16,002	2,041
10月	2年							
	1年	41,823	32,267	9,556	14,615	7,033	17,652	2,523
11月	2年							
	1年	41,229	31,353	9,876	13,559	7,072	17,794	2,804
12月	2年							
	1年	39,864	30,775	9,089	14,946	6,394	15,829	2,695
合計	2年							
	1年	476,902	368,146	108,756	167,687	75,619	200,459	33,137

累計	2年	237,157	185,690	51,467	86,600	35,643	99,090	15,824
1月～	1年	281,291	216,468	64,823	98,716	43,993	117,752	20,830
7月	前年比%	84.3	85.8	79.4	87.7	81.0	84.2	76.0

## 4. コンテナ貨物

### 4.1 コンテナ貨物月別前年比較表(個数)内貿

(単位:TEU)

		合計	内 貿					
			計		移出		移入	
			実入	空	実入	空	実入	空
1月	2年	4,334	2,383	1,951	1,403	495	980	1,456
	31年	4,287	2,384	1,903	1,215	874	1,169	1,029
2月	2年	4,927	2,683	2,244	1,802	502	881	1,742
	31年	5,671	2,651	3,020	1,613	700	1,038	2,320
3月	2年	6,118	2,609	3,509	1,875	297	734	3,212
	31年	5,933	2,755	3,178	1,720	611	1,035	2,567
4月	2年	5,134	2,666	2,468	1,806	607	860	1,861
	31年	5,721	2,851	2,870	1,918	727	933	2,143
5月	2年	3,918	2,155	1,763	1,493	288	662	1,475
	1年	4,255	2,341	1,914	1,368	568	973	1,346
6月	2年	3,997	1,837	2,160	1,219	603	618	1,557
	1年	5,728	3,012	2,716	1,928	806	1,084	1,910
7月	2年	4,284	2,136	2,148	1,523	452	613	1,696
	1年	5,451	2,717	2,734	1,557	955	1,160	1,779
8月	2年							
	1年	5,985	3,070	2,915	1,981	646	1,089	2,269
9月	2年							
	1年	5,522	2,998	2,524	1,794	762	1,204	1,762
10月	2年							
	1年	6,120	3,092	3,028	1,877	697	1,215	2,331
11月	2年							
	1年	4,974	2,935	2,039	1,934	585	1,001	1,454
12月	2年							
	1年	5,402	2,992	2,410	2,097	462	895	1,948
合計	2年							
	1年	65,049	33,798	31,251	21,002	8,393	12,796	22,858

累計	2年	32,712	16,469	16,243	11,121	3,244	5,348	12,999
1月～	1年	37,046	18,711	18,335	11,319	5,241	7,392	13,094
7月	前年比%	88.3	88.0	88.6	98.3	61.9	72.3	99.3

#### 4.2 コンテナ貨物月別前年比較表(トン数)

(単位:トン)

		合計	外 貿			内 貿		
			計	輸出	輸入	計	移出	移入
1月	2年	614,653	582,248	228,474	353,774	32,405	20,656	11,749
	31年	661,873	630,791	237,245	393,546	31,082	15,441	15,641
2月	2年	604,051	564,660	307,513	257,147	39,391	29,162	10,229
	31年	653,494	607,601	308,053	299,548	45,893	30,554	15,339
3月	2年	737,580	693,592	332,498	361,094	43,988	34,349	9,639
	31年	737,276	698,513	336,564	361,949	38,763	21,716	17,047
4月	2年	636,253	587,853	263,607	324,246	48,400	35,360	13,040
	31年	722,109	670,062	323,675	346,387	52,047	35,436	16,611
5月	2年	548,490	512,253	228,171	284,082	36,237	27,006	9,231
	1年	658,937	618,693	250,314	368,379	40,244	25,473	14,771
6月	2年	575,516	545,466	256,272	289,194	30,050	20,632	9,418
	1年	735,377	681,304	337,511	343,793	54,073	35,990	18,083
7月	2年	556,212	524,282	256,601	267,681	31,930	23,123	8,807
	1年	711,012	665,159	304,837	360,322	45,853	25,358	20,495
8月	2年							
	1年	664,418	605,026	282,671	322,355	59,392	38,091	21,301
9月	2年							
	1年	667,805	616,061	282,812	333,249	51,744	30,755	20,989
10月	2年							
	1年	716,888	672,052	311,655	360,397	44,836	26,184	18,652
11月	2年							
	1年	691,782	650,667	282,536	368,131	41,115	30,116	10,999
12月	2年							
	1年	686,215	641,300	317,466	323,834	44,915	33,088	11,827
合計	2年							
	1年	8,307,186	7,757,229	3,575,339	4,181,890	549,957	348,202	201,755

累計	2年	4,272,755	4,010,354	1,873,136	2,137,218	262,401	190,288	72,113
1月～	1年	4,880,078	4,572,123	2,098,199	2,473,924	307,955	189,968	117,987
7月	前年比%	87.6	87.7	89.3	86.4	85.2	100.2	61.1