



# 北九州港港湾統計月報

令和2年－2020年－8月

北九州市港湾空港局港営課

令和3年1月5日発行



北九州港マスコットキャラクター  
「スナQ」

# 例 言

1. この統計月報は、統計法に基づく港湾調査規則（昭和26年運輸省令第13号）によって、北九州港と内外諸港との間に出入りした船舶・貨物を調査したものを集計した。
2. 入港船舶は、荷役の有無にかかわらず、総トン数5トン以上のものを調査対象とした。
3. 海上出入貨物は船舶及び「はしけ」により出入りしたものをすべて調査対象とした。
4. 貨物のトン数は、原則としてフレート・トンを採用した。したがって容積は1.133立方メートル、重量は1,000キログラムをもって1トンとし、容積または重量のいずれか大なる方をもって計算することを原則とした。ただし、商習慣に従っている貨物は、その習慣に従った。

(注) 本統計月報は速報値のため、後日数値に変更を生ずる場合がある。

問い合わせ先  
北九州市港湾空港局港営部港営課港営企画係  
TEL 093(321)5932  
E-mail:portinfo@kitaqport.or.jp

## 目 次

1.	概要	
1. 1	令和2年8月概況	1.
1. 2	入港船舶	1.
1. 3	海上出入貨物	2.
1. 4	コンテナ貨物	2.
2.	入港船舶	
2. 1	入港船舶月別前年比較表	3.
2. 2	入港船舶用途別表	4.
3.	海上出入貨物	
3. 1	海上出入貨物月別前年比較表（トン数）	5.
3. 2	海上出入貨物外貿相手国（1月以降累計上位10カ国）	6.
3. 3	海上出入貨物品種別表	7.
4.	コンテナ貨物	
4. 1	コンテナ貨物月別前年比較表（個数）外貿	11.
4. 1	コンテナ貨物月別前年比較表（個数）内貿	12.
4. 2	コンテナ貨物月別前年比較表（トン数）	13.

# 1. 概要

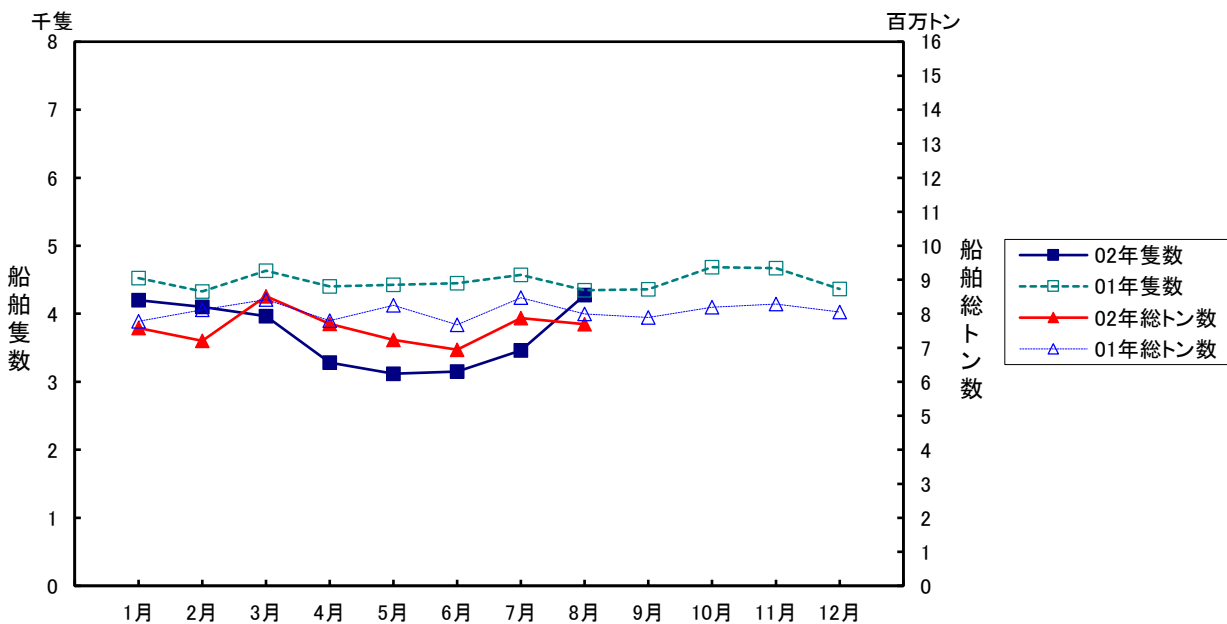
## 1.1 令和2年8月概況

当月の入港船舶は、4,274隻で前年同月に比べ73隻(1.7%)減、船舶総トン数は、770万トンで前年同月に比べ30万トン(3.8%)減となった。

海上出入貨物は、706万トンで前年同月に比べ79万トン(10.1%)減、このうち外貿易貨物は、215万トンで前年同月に比べ41万トン(16.1%)減、内貿貨物は、491万トンで前年同月に比べ38万トン(7.2%)減となった。

一方、コンテナは実空合計個数(20フィート換算:以下TEUという)35,644個で、前年同月に比べ6,353個(15.1%)減、トン数は、558千トンで前年同月に比べ107千トン(16.0%)減となった。

## 1.2 入港船舶

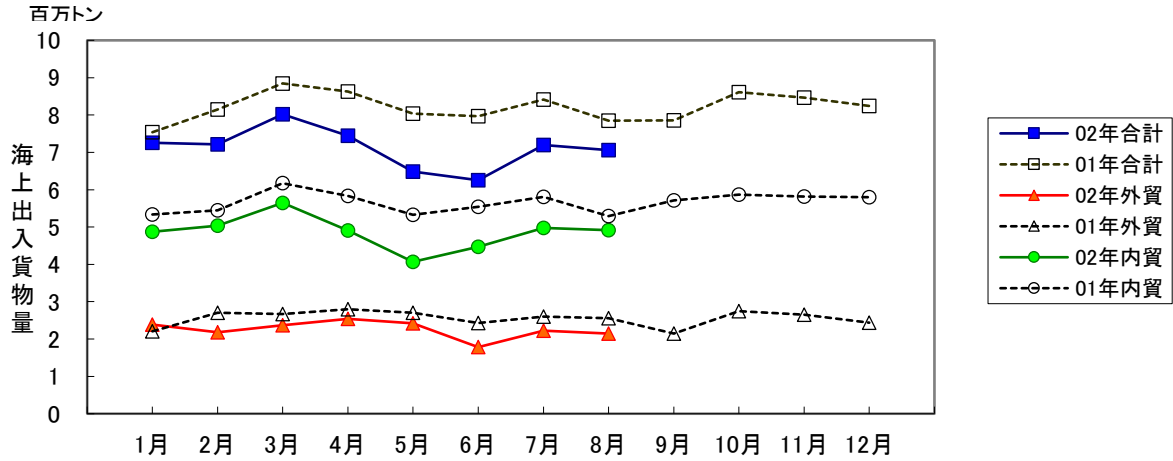


(単位:隻・総トン)

	8月		1月以降累計	
	隻数	総トン数	隻数	総トン数
合計	4,274 (98.3)	7,696,399 (96.2)	29,551 (82.8)	60,755,170 (94.2)
外航船	319 (100.9)	3,865,492 (86.7)	2,512 (98.1)	32,122,471 (91.8)
内航船	3,955 (98.1)	3,830,907 (108.1)	27,039 (81.6)	28,632,699 (97.0)

( )内前年同期比

### 1.3 海上出入貨物



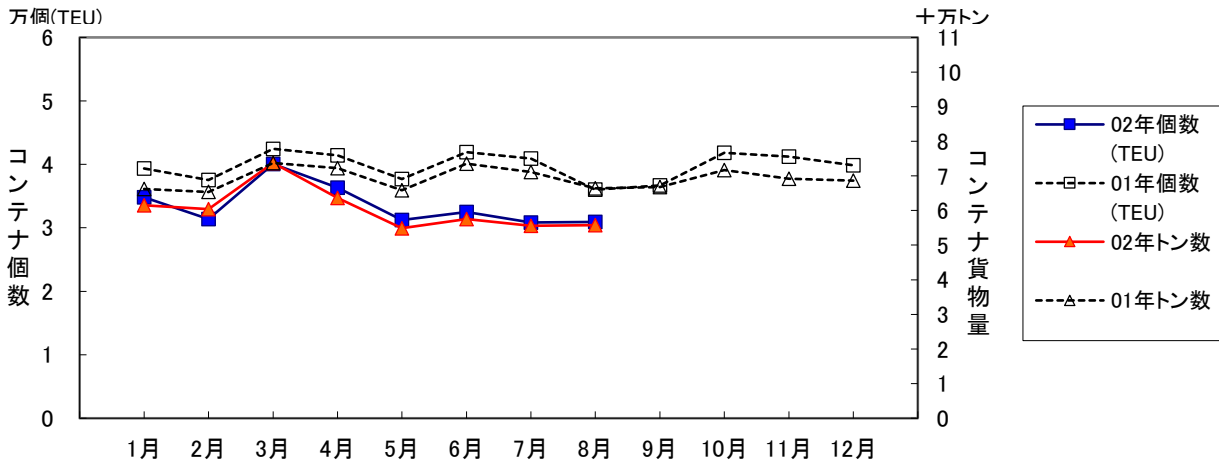
(単位:トン)

	8月			1月以降累計		
	計	輸移出	輸移入	計	輸移出	輸移入
合計	7,060,309 (89.9)	2,934,179 (95.8)	4,126,130 (86.1)	56,933,397 (87.0)	22,903,622 (87.5)	34,029,775 (86.7)
外航貨物	2,147,232 (83.9)	645,629 (110.8)	1,501,603 (75.9)	18,049,337 (87.3)	4,697,198 (95.7)	13,352,139 (84.7)
内航貨物	4,913,077 (92.8)	2,288,550 (92.3)	2,624,527 (93.3)	38,884,060 (86.9)	18,206,424 (85.6)	20,677,636 (88.0)

( )内前年同期比

### 1.4 コンテナ貨物

コンテナ貨物は海上出入貨物の内数である。個数は実空20フィート換算(TEU)による。



(単位:TEU・トン)

		8月			1月以降累計		
		計	輸移出	輸移入	計	輸移出	輸移入
合計	TEU	35,644 (84.9)	17,844 (85.1)	17,800 (84.6)	305,513 (84.8)	154,452 (85.7)	151,061 (83.9)
	トン	557,912 (84.0)	290,684 (90.6)	267,228 (77.8)	4,831,140 (87.1)	2,354,108 (90.2)	2,477,032 (84.4)
外貨	TEU	30,932 (85.9)	15,774 (86.0)	15,158 (85.8)	268,089 (84.5)	138,017 (85.7)	130,072 (83.2)
	トン	522,918 (86.4)	264,077 (93.4)	258,841 (80.3)	4,533,272 (87.6)	2,137,213 (89.8)	2,396,059 (85.7)
内貨	TEU	4,712 (78.7)	2,070 (78.8)	2,642 (78.7)	37,424 (87.0)	16,435 (85.7)	20,989 (88.0)
	トン	34,994 (58.9)	26,607 (69.9)	8,387 (39.4)	297,868 (81.1)	216,895 (95.1)	80,973 (58.1)

( )内前年同期比

## 2. 入港船舶

### 2.1 入港船舶月別前年比較表

(単位:隻・トン)

		合 計		外 航 船		内 航 船	
		隻数	総トン数	隻数	総トン数	隻数	総トン数
1月	2年	4,198	7,584,113	310	4,165,905	3,888	3,418,208
	31年	4,527	7,783,311	305	4,001,665	4,222	3,781,646
2月	2年	4,103	7,204,016	290	3,811,745	3,813	3,392,271
	31年	4,329	8,118,280	303	4,572,123	4,026	3,546,157
3月	2年	3,967	8,517,602	357	4,579,783	3,610	3,937,819
	31年	4,633	8,416,002	342	4,481,822	4,291	3,934,180
4月	2年	3,281	7,699,790	317	4,097,458	2,964	3,602,332
	31年	4,404	7,795,962	317	4,123,976	4,087	3,671,986
5月	2年	3,119	7,235,783	306	3,978,028	2,813	3,257,755
	1年	4,426	8,246,580	318	4,686,050	4,108	3,560,530
6月	2年	3,149	6,944,305	288	3,529,448	2,861	3,414,857
	1年	4,448	7,678,310	337	4,049,894	4,111	3,628,416
7月	2年	3,460	7,873,162	325	4,094,612	3,135	3,778,550
	1年	4,570	8,471,028	323	4,606,882	4,247	3,864,146
8月	2年	4,274	7,696,399	319	3,865,492	3,955	3,830,907
	1年	4,347	7,999,530	316	4,456,730	4,031	3,542,800
9月	2年						
	1年	4,361	7,895,538	308	4,238,371	4,053	3,657,167
10月	2年						
	1年	4,685	8,193,814	339	4,439,020	4,346	3,754,794
11月	2年						
	1年	4,671	8,284,454	332	4,420,958	4,339	3,863,496
12月	2年						
	1年	4,365	8,053,293	327	4,312,256	4,038	3,741,037
合計	2年						
	1年	53,766	96,936,102	3,867	52,389,747	49,899	44,546,355

累計	2年	29,551	60,755,170	2,512	32,122,471	27,039	28,632,699
1月～	1年	35,684	64,509,003	2,561	34,979,142	33,123	29,529,861
当月	前年比%	82.8	94.2	98.1	91.8	81.6	97.0

## 2. 2 入港船舶用途別表

(単位：隻・トン)

	合 計				外 航 船				内 航 船			
	隻 数		総トン数		隻 数		総トン数		隻 数		総トン数	
	当月	累計	当月	累計	当月	累計	当月	累計	当月	累計	当月	累計
<b>合 計</b>	4,274	29,551	7,696,399	60,755,170	319	2,512	3,865,492	32,122,471	3,955	27,039	3,830,907	28,632,699
(対前年同月・同期比%)	98	83	96	94	101	98	87	92	98	82	108	97
<b>商 船</b>	3,678	25,407	5,230,369	42,573,653	314	2,488	3,850,409	32,015,870	3,364	22,919	1,379,960	10,557,783
客 船	2,018	11,755	38,342	223,345	-	-	-	-	2,018	11,755	38,342	223,345
貨 客 船	96	719	9,120	68,632	-	-	-	-	96	719	9,120	68,632
一 般 貨 物 船	823	7,024	1,893,268	16,622,893	116	933	1,577,564	13,942,572	707	6,091	315,704	2,680,321
油 送 船	128	1,142	74,431	648,552	2	11	3,630	18,747	126	1,131	70,801	629,805
L P G 船	6	72	4,493	99,162	-	5	-	46,858	6	67	4,493	52,304
L N G 船	5	47	200,336	1,676,792	2	16	191,540	1,585,890	3	31	8,796	90,902
プロダクトオイルタンカー	6	49	3,493	36,499	-	-	-	-	6	49	3,493	36,499
内航ケミカル船	142	1,015	70,433	507,137	-	12	-	10,988	142	1,003	70,433	496,149
外航ケミカル船	10	94	30,634	318,443	10	94	30,634	318,443	-	-	-	-
その他タンカー・タンク船	6	45	8,256	59,485	2	-	-	2,122	6	43	8,256	57,363
穀 物 船	-	-	-	-	-	-	-	-	-	-	-	-
材 木 船	-	-	-	-	-	-	-	-	-	-	-	-
チ ッ プ 船	-	-	-	-	-	-	-	-	-	-	-	-
鋼 材 船	15	111	10,135	77,989	-	-	-	-	15	111	10,135	77,989
砂利・砂・石材船	56	492	50,614	416,495	-	-	-	-	56	492	50,614	416,495
セ メ ン ト 船	96	804	157,690	1,238,049	-	-	-	-	96	804	157,690	1,238,049
石 炭 船	-	4	-	245,742	-	4	-	245,742	-	-	-	-
鉱 石 船	2	17	227,976	1,943,546	2	17	227,976	1,943,546	-	-	-	-
自動車専用船	36	246	502,508	3,530,371	7	33	131,747	817,451	29	213	370,761	2,712,920
その他専用船	15	113	62,925	549,442	-	5	-	28,251	15	108	62,925	521,191
フルコンテナ船	178	1,425	1,626,631	12,970,984	156	1,247	1,574,722	12,557,982	22	178	51,909	413,002
セミコンテナ船	17	129	42,398	294,994	14	94	40,166	269,686	3	35	2,232	25,308
R O R O 船	23	104	216,686	1,045,101	5	15	72,430	227,592	18	89	144,256	817,509
<b>自動車航送船</b>	181	1,376	2,183,019	16,460,880	-	-	-	-	181	1,376	2,183,019	16,460,880
<b>漁 船</b>	21	170	105	850	-	-	-	-	21	170	105	850
<b>そ の 他</b>	394	2,598	282,906	1,719,787	5	24	15,083	106,601	389	2,574	267,823	1,613,186
作業船(自航船)	22	138	35,246	185,711	1	4	3,162	22,071	21	134	32,084	163,640
パ ト ロ ー ル 船	109	941	5,949	59,100	-	-	-	-	109	941	5,949	59,100
曳 船 ・ 押 船	88	411	16,332	77,566	2	7	776	4,726	86	404	15,556	72,840
訓 練 船	1	3	234	4,523	-	-	-	-	1	3	234	4,523
軍 艦	-	1	-	4,950	-	-	-	-	-	1	-	4,950
その他の船舶(自航船)	174	1,104	225,145	1,387,937	2	13	11,145	79,804	172	1,091	214,000	1,308,133

### 3. 海上出入貨物

#### 3.1 海上出入貨物月別前年比較表(トン数)

(単位:トン)

		合計	外貿計	輸出	輸入	内貿計	移出	移入
1月	2年	7,256,015	2,386,122	545,334	1,840,788	4,869,893	2,372,316	2,497,577
	31年	7,538,801	2,203,095	455,363	1,747,732	5,335,706	2,558,039	2,777,667
2月	2年	7,216,459	2,181,247	630,526	1,550,721	5,035,212	2,373,714	2,661,498
	31年	8,150,669	2,699,927	530,220	2,169,707	5,450,742	2,606,117	2,844,625
3月	2年	8,019,171	2,371,918	671,718	1,700,200	5,647,253	2,689,297	2,957,956
	31年	8,846,089	2,673,272	632,639	2,040,633	6,172,817	2,915,029	3,257,788
4月	2年	7,447,714	2,539,877	545,266	1,994,611	4,907,837	2,305,084	2,602,753
	31年	8,628,696	2,797,987	895,806	1,902,181	5,830,709	2,789,345	3,041,364
5月	2年	6,485,055	2,417,498	539,467	1,878,031	4,067,557	1,841,409	2,226,148
	1年	8,034,133	2,707,862	529,238	2,178,624	5,326,271	2,569,685	2,756,586
6月	2年	6,253,833	1,782,500	484,648	1,297,852	4,471,333	2,061,118	2,410,215
	1年	7,967,394	2,429,895	670,296	1,759,599	5,537,499	2,615,289	2,922,210
7月	2年	7,194,841	2,222,943	634,610	1,588,333	4,971,898	2,274,936	2,696,962
	1年	8,411,146	2,600,865	610,662	1,990,203	5,810,281	2,736,254	3,074,027
8月	2年	7,060,309	2,147,232	645,629	1,501,603	4,913,077	2,288,550	2,624,527
	1年	7,852,428	2,559,858	582,476	1,977,382	5,292,570	2,479,193	2,813,377
9月	2年							
	1年	7,858,903	2,146,647	548,882	1,597,765	5,712,256	2,702,448	3,009,808
10月	2年							
	1年	8,607,535	2,743,641	582,954	2,160,687	5,863,894	2,781,126	3,082,768
11月	2年							
	1年	8,464,325	2,652,235	671,606	1,980,629	5,812,090	2,767,325	3,044,765
12月	2年							
	1年	8,239,938	2,439,453	569,976	1,869,477	5,800,485	2,657,909	3,142,576
合計	2年							
	1年	98,600,057	30,654,737	7,280,118	23,374,619	67,945,320	32,177,759	35,767,561

累計	2年	56,933,397	18,049,337	4,697,198	13,352,139	38,884,060	18,206,424	20,677,636
1月～	1年	65,429,356	20,672,761	4,906,700	15,766,061	44,756,595	21,268,951	23,487,644
当月	前年比%	87.0	87.3	95.7	84.7	86.9	85.6	88.0

### 3.2 海上出入貨物外貿相手国(1月以降累計上位10カ国)

#### 合計

(単位:トン)

順位	仕向仕出国・地域	8 月		前年同月比 %	1月以降累計		前年累計比 %
		2年	1年		2年	1年	
1(1)	オーストラリア	597,724	711,962	84.0	5,461,697	6,109,417	89.4
2(2)	中 国	407,966	463,043	88.1	3,078,795	3,351,794	91.9
3(3)	韓 国	293,885	275,909	106.5	2,279,515	2,547,319	89.5
4(4)	カ ナ ダ	84,763	341,420	24.8	1,184,143	1,700,645	69.6
5(5)	台 湾	113,133	130,255	86.9	1,035,607	1,176,515	88.0
6(6)	ロ シ ア	64,586	104,092	62.0	819,149	1,026,257	79.8
7(11)	マ レ ー シ ア	200,835	43,400	462.8	759,133	352,095	215.6
8(8)	インドネシア	68,020	58,893	115.5	545,921	747,977	73.0
9(12)	ベ ト ナ ム	101,579	31,119	326.4	472,353	326,563	144.6
10(7)	タ イ	31,675	60,504	52.4	440,385	831,837	52.9
	そ の 他	183,066	339,261	54.0	1,972,639	2,502,342	78.8
	合 計	2,147,232	2,559,858	83.9	18,049,337	20,672,761	87.3

( )内は前年同月累計順位

#### 輸出

(単位:トン)

順位	仕向仕出国・地域	8 月		前年同月比 %	1月以降累計		前年累計比 %
		2年	1年		2年	1年	
1(1)	韓 国	184,917	166,461	111.1	1,281,831	1,482,579	86.5
2(2)	中 国	151,077	97,253	155.3	1,030,725	730,712	141.1
3(3)	台 湾	76,845	76,565	100.4	659,020	682,670	96.5
4(5)	イ ン ド	45,516	40,898	111.3	293,875	230,341	127.6
5(8)	ベ ト ナ ム	57,918	15,398	376.1	226,780	126,113	179.8
6(6)	中国(ホンコン)	19,179	23,854	80.4	211,155	217,052	97.3
7(7)	オーストラリア	10,579	21,675	48.8	174,386	199,245	87.5
8(4)	タ イ	12,734	18,764	67.9	152,666	499,910	30.5
9(10)	メ キ シ コ	13,265	11,095	119.6	117,816	99,063	118.9
10(11)	マ レ ー シ ア	30,500	31,900	95.6	103,255	91,900	112.4
	そ の 他	43,099	78,613	54.8	445,689	547,115	81.5
	合 計	645,629	582,476	110.8	4,697,198	4,906,700	95.7

( )内は前年同月累計順位

#### 輸入

(単位:トン)

順位	仕向仕出国・地域	8 月		前年同月比 %	1月以降累計		前年累計比 %
		2年	1年		2年	1年	
1(1)	オーストラリア	587,145	690,287	85.1	5,287,311	5,910,172	89.5
2(2)	中 国	256,889	365,790	70.2	2,048,070	2,621,082	78.1
3(3)	カ ナ ダ	84,763	326,280	26.0	1,115,098	1,618,931	68.9
4(4)	韓 国	108,968	109,448	99.6	997,684	1,064,740	93.7
5(5)	ロ シ ア	55,526	103,328	53.7	762,194	1,022,555	74.5
6(11)	マ レ ー シ ア	170,335	11,500	1,481.2	655,878	260,195	252.1
7(6)	インドネシア	65,765	53,750	122.4	505,076	667,335	75.7
8(8)	台 湾	36,288	53,690	67.6	376,587	493,845	76.3
9(7)	ア メ リ カ	55,000	19,285	285.2	328,364	499,210	65.8
10(9)	タ イ	18,941	41,740	45.4	287,719	331,927	86.7
	そ の 他	61,983	202,284	30.6	988,158	1,276,069	77.4
	合 計	1,501,603	1,977,382	75.9	13,352,139	15,766,061	84.7

( )内は前年同月累計順位



3. 3 海上出入貨物品種別表

(単位:トン・%)

	合 計				外 貿 計				内 貿 計			
	当 月	前年比	累 計	前年比	当 月	前年比	累 計	前年比	当 月	前年比	累 計	前年比
<b>合 計</b>	7,060,309	89.9	56,933,397	87.0	2,147,232	83.9	18,049,337	87.3	4,913,077	92.8	38,884,060	86.9
<b>1 農水産品</b> <b>小 計</b>	40,908	109.8	363,702	103.1	16,067	76.7	183,428	93.7	24,841	152.5	180,274	114.8
1 麦	-	-	853	159.7	-	-	853	159.7	-	-	-	-
2 米	2	50.0	5,153	46.1	-	-	5,130	46.0	2	50.0	23	88.5
3 とうもろこし	20,871	140.0	174,770	109.4	-	-	10,662	50.6	20,871	145.4	164,108	118.4
4 豆類	723	27.3	10,525	74.1	723	27.7	8,847	74.1	-	-	1,678	74.2
5 その他雑穀	1,400	152.2	7,524	83.4	-	-	604	29.1	1,400	200.0	6,920	99.6
6 野菜・果物	4,502	91.5	44,363	111.3	4,094	87.3	41,212	105.3	408	177.4	3,151	447.6
7 綿花	-	-	-	-	-	-	-	-	-	-	-	-
8 その他農産品	2,944	151.7	33,888	111.7	2,943	155.4	33,749	111.7	1	2.1	139	104.5
9 羊毛	-	-	-	-	-	-	-	-	-	-	-	-
10 その他畜産品	4,915	71.4	38,840	119.0	4,913	74.8	38,142	128.2	2	0.6	698	24.2
11 水産品	5,551	110.5	47,786	86.4	3,394	76.7	44,229	88.9	2,157	361.3	3,557	64.7
<b>2 林産品</b> <b>小 計</b>	61,682	122.0	410,376	105.0	51,492	114.4	376,004	104.1	10,190	183.9	34,372	116.2
12 原木	213	29.1	3,687	84.8	132	18.0	3,549	81.8	81	-	138	1,380.0
13 製材	197	31.6	3,394	58.8	197	31.6	3,170	55.1	-	-	224	973.9
14 樹脂類	9,777	45.9	131,966	82.4	8,310	39.0	128,927	82.0	1,467	-	3,039	103.9
15 木材チップ	51,086	187.0	267,290	124.2	42,444	194.9	236,319	125.3	8,642	155.9	30,971	116.3
16 その他林産品	10	7.9	594	88.9	10	7.9	594	88.9	-	-	-	-
17 薪炭	399	91.5	3,445	71.9	399	91.5	3,445	71.9	-	-	-	-
<b>3 鉱産品</b> <b>小 計</b>	1,326,966	71.2	12,333,409	84.4	947,396	63.6	9,409,428	82.7	379,570	101.7	2,923,981	90.4
18 石炭	655,302	92.6	5,246,728	84.0	555,357	88.4	4,695,879	84.8	99,945	125.8	550,849	77.8
19 鉄鉱石	347,368	46.0	4,043,759	78.7	347,368	46.1	4,038,216	79.0	-	-	5,543	19.2
20 金属鉱	6,465	455.3	18,094	139.9	4,042	492.9	10,432	93.7	2,423	403.8	7,662	425.9
21 砂利・砂	115,938	103.8	1,078,716	100.2	130	4.1	8,800	94.1	115,808	106.7	1,069,916	100.2
22 石材	5,644	71.9	60,563	83.9	4,024	67.6	36,367	76.7	1,620	85.7	24,196	97.4
23 原油	-	-	-	-	-	-	-	-	-	-	-	-
24 リン鉱石	-	-	-	-	-	-	-	-	-	-	-	-
25 石灰石	84,402	80.8	700,855	85.3	-	-	1,337	72.9	84,402	80.8	699,518	85.4
26 原塩	1,526	50.4	28,921	90.4	26	100.0	382	79.3	1,500	50.0	28,539	90.6
27 非金属鉱物	110,321	64.2	1,155,773	95.8	36,449	37.2	618,015	94.5	73,872	99.8	537,758	97.2
<b>4 金属機械工業品</b> <b>小 計</b>	4,375,142	92.1	34,334,157	85.6	390,662	88.8	2,929,602	75.6	3,984,480	92.4	31,404,555	86.7
28 鉄鋼	34,516	115.6	289,585	104.1	25,140	85.6	256,196	114.2	9,376	2,003.4	33,389	61.9
29 鋼材	416,359	91.7	3,208,177	82.5	123,465	112.2	837,034	84.8	292,894	85.2	2,371,143	81.7
30 非鉄金属	32,062	83.4	314,173	87.1	28,390	85.0	271,067	86.2	3,672	73.3	43,106	92.9
31 金属製品	108,769	69.0	793,583	58.2	99,809	67.2	735,452	57.0	8,960	97.7	58,131	81.4
32 鉄道車両	-	-	235	84.5	-	-	235	84.5	-	-	-	-
33 完成自動車	3,639,011	93.4	28,534,827	87.3	16,735	253.1	79,606	140.8	3,622,276	93.1	28,455,221	87.2
34 その他輸送用車両	4,237	4,814.8	28,749	1,557.4	167	189.8	929	111.8	4,070	-	27,820	2,740.9
35 二輪自動車	290	99.0	2,472	84.3	290	99.0	2,463	84.7	-	-	9	37.5
36 自動車部品	37,434	55.3	358,803	59.9	34,975	58.8	317,304	58.0	2,459	29.8	41,499	79.1
37 その他輸送機械	45,105	83.9	369,342	83.2	7,236	716.4	24,306	171.0	37,869	71.8	345,036	80.3
38 産業機械	35,682	136.0	245,542	91.4	33,352	136.4	224,749	93.3	2,330	130.3	20,793	75.3
39 電気機械	13,191	68.2	122,429	88.5	12,773	68.6	117,532	88.0	418	59.3	4,897	100.7

40	測量・光学・医療用機械	8,049	109.1	60,966	108.8	7,901	107.4	59,271	106.4	148	740.0	1,695	478.8
41	事務用機器	21	16.5	2,230	170.1	21	18.3	726	55.9	-	-	1,504	12,533.3
42	その他機械	416	91.2	3,044	102.9	408	109.1	2,732	97.7	8	9.8	312	190.2
<b>5</b>	<b>化学工業品</b>	<b>953,666</b>	<b>114.1</b>	<b>6,919,413</b>	<b>94.4</b>	<b>535,631</b>	<b>153.1</b>	<b>3,448,908</b>	<b>110.5</b>	<b>418,035</b>	<b>86.0</b>	<b>3,470,505</b>	<b>82.4</b>
43	陶磁器	1,981	109.8	17,463	119.4	1,981	111.0	17,459	120.3	-	-	4	3.6
44	セメント	123,835	105.2	1,089,818	101.5	1,305	92.0	11,667	81.7	122,530	105.4	1,078,151	101.8
45	ガラス類	2,980	79.5	26,628	70.6	1,276	42.5	16,394	59.7	1,704	227.5	10,234	99.8
46	窯業品	12,976	105.9	113,947	93.2	12,039	110.0	105,293	92.3	937	71.7	8,654	105.3
47	重油	27,318	70.5	265,659	79.2	-	-	-	-	27,318	70.5	265,659	87.2
48	揮発油	64,420	114.1	442,597	97.8	12,000	300.0	70,034	125.6	52,420	100.0	372,563	93.9
49	その他の石油	50,731	92.7	464,360	92.9	200	4.0	36,515	103.0	50,531	101.6	427,845	92.2
50	LNG(液化天然ガス)	167,485	134.0	1,052,194	104.7	164,335	134.9	1,020,694	105.4	3,150	100.0	31,500	85.1
51	LPG(液化石油ガス)	3,856	81.9	37,624	75.6	-	-	-	-	3,856	81.9	37,624	75.6
52	その他石油製品	2,305	28.8	24,402	34.3	149	2.5	9,692	18.3	2,156	110.3	14,710	80.4
53	コークス	194,217	136.9	1,280,716	99.1	130,016	391.1	720,678	242.5	64,201	59.1	560,038	56.3
54	石炭製品	84,707	195.0	300,328	76.7	57,291	578.3	100,525	85.8	27,416	81.8	199,803	72.8
55	化学薬品	146,148	98.4	1,173,341	91.2	91,509	109.3	792,749	101.4	54,639	84.4	380,592	75.4
56	化学肥料	16,162	88.4	167,369	91.4	13,373	82.7	120,948	89.2	2,789	131.7	46,421	97.5
57	染料・塗料・合成樹脂・その他化学工業品	54,545	89.9	462,967	89.5	50,157	94.9	426,260	89.5	4,388	55.9	36,707	90.1
<b>6</b>	<b>軽工業品</b>	<b>41,768</b>	<b>88.3</b>	<b>389,885</b>	<b>93.2</b>	<b>15,764</b>	<b>84.0</b>	<b>160,567</b>	<b>85.4</b>	<b>26,004</b>	<b>91.1</b>	<b>229,318</b>	<b>99.6</b>
58	紙・パルプ	11,305	116.6	75,988	98.8	4,425	122.5	21,532	91.4	6,880	113.1	54,456	102.1
59	糸及び紡績半製品	2,484	57.7	27,053	69.1	2,441	57.3	26,870	69.1	43	93.5	183	76.9
60	その他繊維工業品	1,786	80.2	15,896	99.4	1,751	83.9	15,712	100.2	35	24.8	184	59.4
61	砂糖	263	18.6	45,102	88.3	263	18.6	36,750	85.9	-	-	8,352	100.4
62	製造食品	6,113	86.1	53,434	93.2	5,315	90.8	45,307	87.0	798	63.9	8,127	155.2
63	飲料	2,690	107.3	21,693	113.3	947	121.7	8,097	100.5	1,743	100.8	13,596	122.7
64	水	16,906	86.1	147,988	95.3	401	121.5	3,568	96.7	16,505	85.5	144,420	95.2
65	たばこ	-	-	282	470.0	-	-	282	470.0	-	-	-	-
66	その他食料工業品	221	52.1	2,449	78.1	221	52.1	2,449	78.1	-	-	-	-
<b>7</b>	<b>雑工業品</b>	<b>77,715</b>	<b>99.9</b>	<b>676,856</b>	<b>100.0</b>	<b>71,958</b>	<b>100.0</b>	<b>625,865</b>	<b>99.7</b>	<b>5,757</b>	<b>99.0</b>	<b>50,991</b>	<b>103.4</b>
67	がん具	232	86.9	2,133	127.2	210	82.0	1,991	130.5	22	200.0	142	94.0
68	衣服・身廻品・はきもの	11,416	145.3	86,467	145.9	11,339	149.4	84,998	148.1	77	29.2	1,469	77.8
69	文房具・運動娯楽用品・楽器	2,418	90.9	19,612	98.9	2,394	94.3	18,782	98.1	24	19.5	830	122.4
70	家具装備品	19,853	109.4	130,142	95.3	17,084	106.7	118,764	97.7	2,769	129.0	11,378	76.2
71	その他日用品	801	84.3	11,362	135.6	731	91.3	10,157	140.5	70	47.0	1,205	104.5
72	ゴム製品	32,325	81.4	344,658	89.1	29,795	81.1	312,370	87.4	2,530	84.1	32,288	108.9
73	木製品	3,013	77.4	29,654	94.5	2,759	71.6	26,360	84.5	254	604.8	3,294	1,850.6
74	その他製造工業品	7,657	179.0	52,828	160.5	7,646	182.0	52,443	162.9	11	14.5	385	53.7
<b>8</b>	<b>特殊品</b>	<b>182,462</b>	<b>96.4</b>	<b>1,505,599</b>	<b>97.0</b>	<b>118,262</b>	<b>95.3</b>	<b>915,535</b>	<b>98.0</b>	<b>64,200</b>	<b>98.5</b>	<b>590,064</b>	<b>95.5</b>
75	金属くず	95,870	120.1	696,810	104.5	80,514	115.0	573,390	114.3	15,356	156.0	123,420	74.8
76	再利用資材	14,803	64.9	143,620	85.7	11,779	58.5	119,663	84.2	3,024	114.1	23,957	93.8
77	動植物性製造飼肥料	22,728	103.9	168,057	95.9	14,723	85.7	111,283	86.1	8,005	170.0	56,774	123.6
78	廃棄物	3,963	127.4	25,835	124.7	86	-	240	224.3	3,877	124.7	25,595	124.2
79	廃土砂	6,141	65.2	106,129	133.9	-	-	-	-	6,141	65.2	106,129	133.9
80	輸送用容器	12,030	70.0	109,596	75.8	10,570	66.8	99,150	77.3	1,460	107.9	10,446	64.3
81	取合せ品	26,927	77.0	255,552	85.7	590	64.4	11,809	35.8	26,337	77.3	243,743	91.9
<b>9</b>	<b>分類不能のもの</b>	<b>-</b>	<b>-</b>	<b>-</b>	<b>-</b>	<b>-</b>	<b>-</b>	<b>-</b>	<b>-</b>	<b>-</b>	<b>-</b>	<b>-</b>	<b>-</b>
82	分類不能のもの	-	-	-	-	-	-	-	-	-	-	-	-

(単位:トン)

	輸 出		輸 入		移 出		移 入	
	当 月	累 計	当 月	累 計	当 月	累 計	当 月	累 計
<b>合 計</b>	645,629	4,697,198	1,501,603	13,352,139	2,288,550	18,206,424	2,624,527	20,677,636
<b>1 農水産品</b> <b>小 計</b>	961	21,143	15,106	162,285	381	3,126	24,460	177,148
1 麦	-	-	-	853	-	-	-	-
2 米	-	18	-	5,112	2	22	-	1
3 とうもろこし	-	-	-	10,662	-	-	20,871	164,108
4 豆類	55	55	668	8,792	-	116	-	1,562
5 その他雑穀	-	-	-	604	-	-	1,400	6,920
6 野菜・果物	-	262	4,094	40,950	376	2,897	32	254
7 綿花	-	-	-	-	-	-	-	-
8 その他農産品	347	14,358	2,596	19,391	1	72	-	67
9 羊毛	-	-	-	-	-	-	-	-
10 その他畜産品	352	3,961	4,561	34,181	1	15	1	683
11 水産品	207	2,489	3,187	41,740	1	4	2,156	3,553
<b>2 林産品</b> <b>小 計</b>	-	1,697	51,492	374,307	8,723	24,042	1,467	10,330
12 原木	-	467	132	3,082	81	138	-	-
13 製材	-	-	197	3,170	-	-	-	224
14 樹脂類	-	768	8,310	128,159	-	-	1,467	3,039
15 木材チップ	-	43	42,444	236,276	8,642	23,904	-	7,067
16 その他林産品	-	419	10	175	-	-	-	-
17 薪炭	-	-	399	3,445	-	-	-	-
<b>3 鉱産品</b> <b>小 計</b>	7,796	230,554	939,600	9,178,874	165,181	1,227,944	214,389	1,696,037
18 石炭	-	-	555,357	4,695,879	97,275	494,849	2,670	56,000
19 鉄鉱石	-	-	347,368	4,038,216	-	-	-	5,543
20 金属鉱	-	58	4,042	10,374	-	-	2,423	7,662
21 砂利・砂	18	6,548	112	2,252	58,256	666,707	57,552	403,209
22 石材	-	215	4,024	36,152	-	6	1,620	24,190
23 原油	-	-	-	-	-	-	-	-
24 リン鉱石	-	-	-	-	-	-	-	-
25 石灰石	-	-	-	1,337	-	-	84,402	699,518
26 原塩	-	55	26	327	1,500	4,500	-	24,039
27 非金属鉱物	7,778	223,678	28,671	394,337	8,150	61,882	65,722	475,876
<b>4 金属機械工業品</b> <b>小 計</b>	287,675	1,944,638	102,987	984,964	1,886,454	14,984,824	2,098,026	16,419,731
28 鉄鋼	20,856	115,874	4,284	140,322	7,876	27,907	1,500	5,482
29 鋼材	118,643	760,872	4,822	76,162	62,481	613,603	230,413	1,757,540
30 非鉄金属	16,493	113,457	11,897	157,610	373	8,393	3,299	34,713
31 金属製品	71,589	557,944	28,220	177,508	1,941	20,585	7,019	37,546
32 鉄道車両	-	32	-	203	-	-	-	-
33 完成自動車	16,723	79,467	12	139	1,770,351	13,923,423	1,851,925	14,531,798
34 その他輸送用車両	51	627	116	302	4,070	27,800	-	20
35 二輪自動車	246	2,191	44	272	-	9	-	-
36 自動車部品	9,942	98,259	25,033	219,045	1,778	30,840	681	10,659
37 その他輸送機械	606	797	6,630	23,509	35,201	309,612	2,668	35,424
38 産業機械	23,408	134,673	9,944	90,076	1,824	14,971	506	5,822
39 電気機械	2,978	31,325	9,795	86,207	411	4,536	7	361



## 4. コンテナ貨物

### 4.1 コンテナ貨物月別前年比較表(個数)外貿

(単位:TEU)

		合計	外 貿					
			計		輸出		輸入	
			実入	空	実入	空	実入	空
1月	2年	34,832	27,665	7,167	10,544	5,494	17,121	1,673
	31年	39,350	29,940	9,410	11,116	6,854	18,824	2,556
2月	2年	31,405	25,187	6,218	14,025	3,896	11,162	2,322
	31年	37,548	28,744	8,804	14,617	5,851	14,127	2,953
3月	2年	40,060	31,926	8,134	15,093	4,785	16,833	3,349
	31年	42,450	33,294	9,156	15,799	5,822	17,495	3,334
4月	2年	36,331	27,769	8,562	12,568	6,329	15,201	2,233
	31年	41,427	31,865	9,562	15,308	6,200	16,557	3,362
5月	2年	31,209	23,663	7,546	10,820	5,772	12,843	1,774
	1年	37,677	29,064	8,613	11,947	6,113	17,117	2,500
6月	2年	32,477	25,103	7,374	11,736	5,099	13,367	2,275
	1年	41,932	32,192	9,740	15,645	6,595	16,547	3,145
7月	2年	30,843	24,377	6,466	11,814	4,268	12,563	2,198
	1年	40,907	31,369	9,538	14,284	6,558	17,085	2,980
8月	2年	30,932	24,462	6,470	11,594	4,180	12,868	2,290
	1年	36,012	28,251	7,761	12,821	5,517	15,430	2,244
9月	2年							
	1年	36,683	29,032	7,651	13,030	5,610	16,002	2,041
10月	2年							
	1年	41,823	32,267	9,556	14,615	7,033	17,652	2,523
11月	2年							
	1年	41,229	31,353	9,876	13,559	7,072	17,794	2,804
12月	2年							
	1年	39,864	30,775	9,089	14,946	6,394	15,829	2,695
合計	2年							
	1年	476,902	368,146	108,756	167,687	75,619	200,459	33,137

累計	2年	268,089	210,152	57,937	98,194	39,823	111,958	18,114
1月～	1年	317,303	244,719	72,584	111,537	49,510	133,182	23,074
8月	前年比%	84.5	85.9	79.8	88.0	80.4	84.1	78.5

## 4. コンテナ貨物

### 4.1 コンテナ貨物月別前年比較表(個数)内貿

(単位:TEU)

		合計	内 貿					
			計		移出		移入	
			実入	空	実入	空	実入	空
1月	2年	4,334	2,383	1,951	1,403	495	980	1,456
	31年	4,287	2,384	1,903	1,215	874	1,169	1,029
2月	2年	4,927	2,683	2,244	1,802	502	881	1,742
	31年	5,671	2,651	3,020	1,613	700	1,038	2,320
3月	2年	6,118	2,609	3,509	1,875	297	734	3,212
	31年	5,933	2,755	3,178	1,720	611	1,035	2,567
4月	2年	5,134	2,666	2,468	1,806	607	860	1,861
	31年	5,721	2,851	2,870	1,918	727	933	2,143
5月	2年	3,918	2,155	1,763	1,493	288	662	1,475
	1年	4,255	2,341	1,914	1,368	568	973	1,346
6月	2年	3,997	1,837	2,160	1,219	603	618	1,557
	1年	5,728	3,012	2,716	1,928	806	1,084	1,910
7月	2年	4,284	2,136	2,148	1,523	452	613	1,696
	1年	5,451	2,717	2,734	1,557	955	1,160	1,779
8月	2年	4,712	2,180	2,532	1,615	455	565	2,077
	1年	5,985	3,070	2,915	1,981	646	1,089	2,269
9月	2年							
	1年	5,522	2,998	2,524	1,794	762	1,204	1,762
10月	2年							
	1年	6,120	3,092	3,028	1,877	697	1,215	2,331
11月	2年							
	1年	4,974	2,935	2,039	1,934	585	1,001	1,454
12月	2年							
	1年	5,402	2,992	2,410	2,097	462	895	1,948
合計	2年							
	1年	65,049	33,798	31,251	21,002	8,393	12,796	22,858

累計	2年	37,424	18,649	18,775	12,736	3,699	5,913	15,076
1月～	1年	43,031	21,781	21,250	13,300	5,887	8,481	15,363
8月	前年比%	87.0	85.6	88.4	95.8	62.8	69.7	98.1

#### 4.2 コンテナ貨物月別前年比較表(トン数)

(単位:トン)

		合計	外 貿			内 貿		
			計	輸出	輸入	計	移出	移入
1月	2年	614,653	582,248	228,474	353,774	32,405	20,656	11,749
	31年	661,873	630,791	237,245	393,546	31,082	15,441	15,641
2月	2年	604,051	564,660	307,513	257,147	39,391	29,162	10,229
	31年	653,494	607,601	308,053	299,548	45,893	30,554	15,339
3月	2年	737,580	693,592	332,498	361,094	43,988	34,349	9,639
	31年	737,276	698,513	336,564	361,949	38,763	21,716	17,047
4月	2年	636,253	587,853	263,607	324,246	48,400	35,360	13,040
	31年	722,109	670,062	323,675	346,387	52,047	35,436	16,611
5月	2年	548,963	512,253	228,171	284,082	36,710	27,006	9,704
	1年	658,937	618,693	250,314	368,379	40,244	25,473	14,771
6月	2年	575,516	545,466	256,272	289,194	30,050	20,632	9,418
	1年	735,377	681,304	337,511	343,793	54,073	35,990	18,083
7月	2年	556,212	524,282	256,601	267,681	31,930	23,123	8,807
	1年	711,012	665,159	304,837	360,322	45,853	25,358	20,495
8月	2年	557,912	522,918	264,077	258,841	34,994	26,607	8,387
	1年	664,418	605,026	282,671	322,355	59,392	38,091	21,301
9月	2年							
	1年	667,805	616,061	282,812	333,249	51,744	30,755	20,989
10月	2年							
	1年	716,888	672,052	311,655	360,397	44,836	26,184	18,652
11月	2年							
	1年	691,782	650,667	282,536	368,131	41,115	30,116	10,999
12月	2年							
	1年	686,215	641,300	317,466	323,834	44,915	33,088	11,827
合計	2年							
	1年	8,307,186	7,757,229	3,575,339	4,181,890	549,957	348,202	201,755

累計	2年	4,831,140	4,533,272	2,137,213	2,396,059	297,868	216,895	80,973
1月～	1年	5,544,496	5,177,149	2,380,870	2,796,279	367,347	228,059	139,288
8月	前年比%	87.1	87.6	89.8	85.7	81.1	95.1	58.1