



北九州港港湾統計月報

令和2年—2020年—9月

北九州市港湾空港局港営課

令和3年2月2日発行



北九州港マスコットキャラクター
「スナQ」

例 言

1. この統計月報は、統計法に基づく港湾調査規則（昭和26年運輸省令第13号）によって、北九州港と内外諸港との間に出入りした船舶・貨物を調査したものを集計した。
2. 入港船舶は、荷役の有無にかかわらず、総トン数5トン以上のものを調査対象とした。
3. 海上出入貨物は船舶及び「はしけ」により出入りしたものをすべて調査対象とした。
4. 貨物のトン数は、原則としてフレート・トンを採用した。したがって容積は1.133立方メートル、重量は1,000キログラムをもって1トンとし、容積または重量のいずれか大なる方をもって計算することを原則とした。ただし、商習慣に従っている貨物は、その習慣に従った。

(注) 本統計月報は速報値のため、後日数値に変更を生ずる場合がある。

問い合わせ先
北九州市港湾空港局港営部港営課港営企画係
TEL 093(321)5932
E-mail:portinfo@kitaqport.or.jp

目 次

1.	概要	
1. 1	令和2年9月概況	1.
1. 2	入港船舶	1.
1. 3	海上出入貨物	2.
1. 4	コンテナ貨物	2.
2.	入港船舶	
2. 1	入港船舶月別前年比較表	3.
2. 2	入港船舶用途別表	4.
3.	海上出入貨物	
3. 1	海上出入貨物月別前年比較表（トン数）	5.
3. 2	海上出入貨物外貿相手国（1月以降累計上位10カ国）	6.
3. 3	海上出入貨物品種別表	7.
4.	コンテナ貨物	
4. 1	コンテナ貨物月別前年比較表（個数）外貿	11.
4. 1	コンテナ貨物月別前年比較表（個数）内貿	12.
4. 2	コンテナ貨物月別前年比較表（トン数）	13.

1. 概要

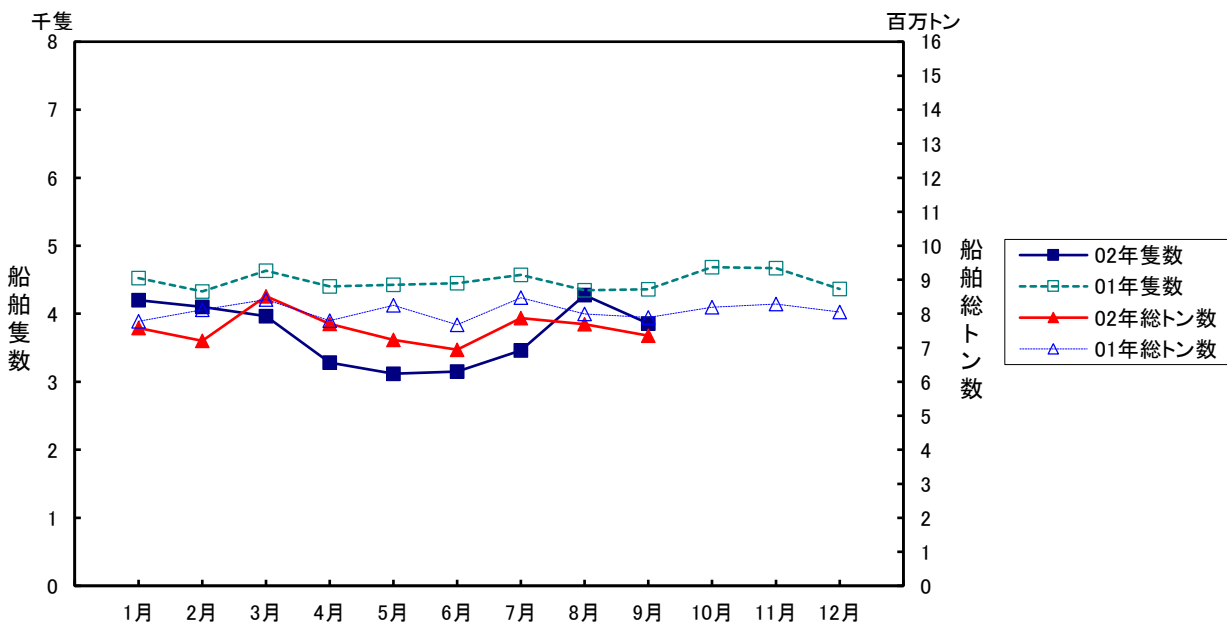
1.1 令和2年9月概況

当月の入港船舶は、3,855隻で前年同月に比べ506隻(11.6%)減、船舶総トン数は、735万トンで前年同月に比べ54万トン(6.9%)減となった。

海上出入貨物は、744万トンで前年同月に比べ42万トン(5.3%)減、このうち外貿易貨物は、240万トンで前年同月に比べ26万トン(12.0%)増、内貿貨物は、504万トンで前年同月に比べ67万トン(11.8%)減となった。

一方、コンテナは実空合計個数(20フィート換算:以下TEUという)40,156個で、前年同月に比べ2,049個(4.9%)減、トン数は、620千トンで前年同月に比べ48千トン(7.2%)減となった。

1.2 入港船舶

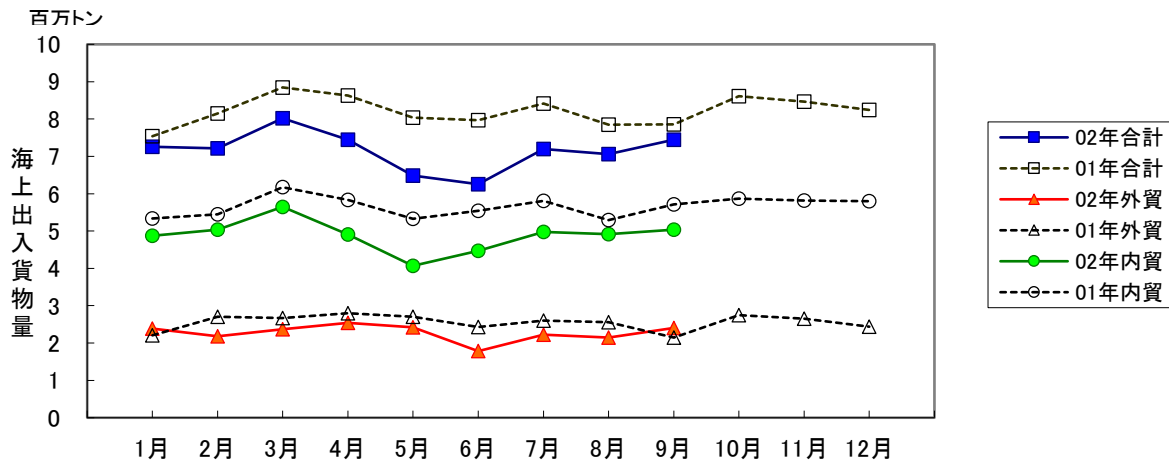


(単位:隻・総トン)

	9月		1月以降累計	
	隻数	総トン数	隻数	総トン数
合計	3,855 (88.4)	7,353,742 (93.1)	33,406 (83.4)	68,108,912 (94.1)
外航船	306 (99.4)	3,886,417 (91.7)	2,818 (98.2)	36,008,888 (91.8)
内航船	3,549 (87.6)	3,467,325 (94.8)	30,588 (82.3)	32,100,024 (96.7)

()内前年同期比

1.3 海上出入貨物



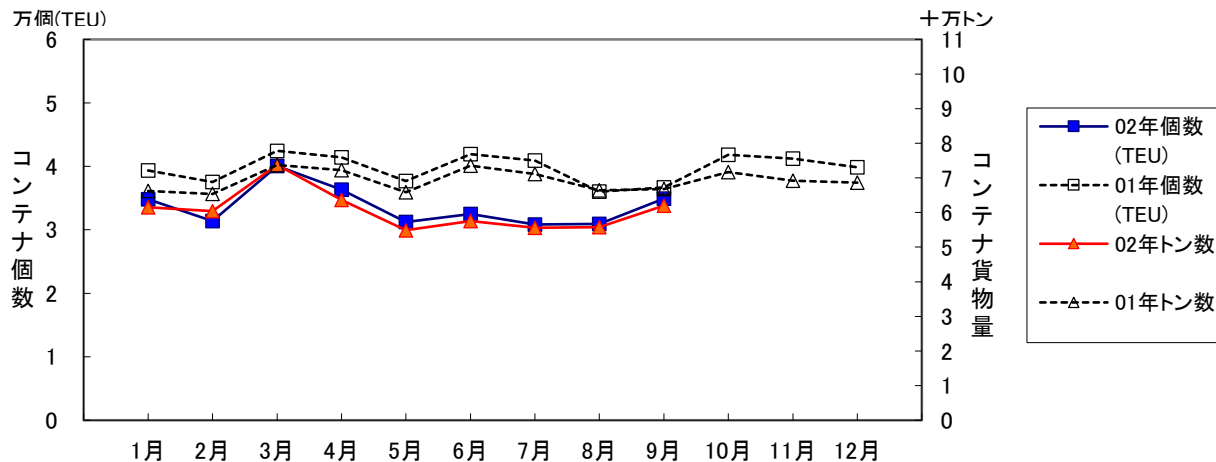
(単位:トン)

	9 月			1月以降累計		
	計	輸移出	輸移入	計	輸移出	輸移入
合計	7,441,676 (94.7)	3,032,698 (93.3)	4,408,978 (95.7)	64,375,195 (87.8)	25,936,372 (88.1)	38,438,823 (87.6)
外航貨物	2,403,310 (112.0)	662,906 (120.8)	1,740,404 (108.9)	20,452,647 (89.6)	5,360,104 (98.2)	15,092,543 (86.9)
内航貨物	5,038,366 (88.2)	2,369,792 (87.7)	2,668,574 (88.7)	43,922,548 (87.0)	20,576,268 (85.8)	23,346,280 (88.1)

()内前年同期比

1.4 コンテナ貨物

コンテナ貨物は海上出入貨物の内数である。個数は実空20フィート換算(TEU)による。



(単位:TEU・トン)

		9 月			1月以降累計		
		計	輸移出	輸移入	計	輸移出	輸移入
合計	TEU	40,156 (95.1)	19,416 (91.6)	20,740 (98.7)	345,669 (85.9)	173,868 (86.3)	171,801 (85.4)
	トン	619,837 (92.8)	315,226 (100.5)	304,611 (86.0)	5,451,047 (87.7)	2,669,334 (91.3)	2,781,713 (84.6)
外貨	TEU	34,912 (95.2)	17,120 (91.8)	17,792 (98.6)	303,001 (85.6)	155,137 (86.3)	147,864 (84.8)
	トン	579,420 (94.1)	282,946 (100.0)	296,474 (89.0)	5,112,692 (88.3)	2,420,159 (90.9)	2,692,533 (86.0)
内貨	TEU	5,244 (95.0)	2,296 (89.8)	2,948 (99.4)	42,668 (87.9)	18,731 (86.1)	23,937 (89.3)
	トン	40,417 (78.1)	32,280 (105.0)	8,137 (38.8)	338,355 (80.7)	249,175 (96.3)	89,180 (55.6)

()内前年同期比

2. 入港船舶

2.1 入港船舶月別前年比較表

(単位:隻・トン)

		合 計		外 航 船		内 航 船	
		隻数	総トン数	隻数	総トン数	隻数	総トン数
1月	2年	4,198	7,584,113	310	4,165,905	3,888	3,418,208
	31年	4,527	7,783,311	305	4,001,665	4,222	3,781,646
2月	2年	4,103	7,204,016	290	3,811,745	3,813	3,392,271
	31年	4,329	8,118,280	303	4,572,123	4,026	3,546,157
3月	2年	3,967	8,517,602	357	4,579,783	3,610	3,937,819
	31年	4,633	8,416,002	342	4,481,822	4,291	3,934,180
4月	2年	3,281	7,699,790	317	4,097,458	2,964	3,602,332
	31年	4,404	7,795,962	317	4,123,976	4,087	3,671,986
5月	2年	3,119	7,235,783	306	3,978,028	2,813	3,257,755
	1年	4,426	8,246,580	318	4,686,050	4,108	3,560,530
6月	2年	3,149	6,944,305	288	3,529,448	2,861	3,414,857
	1年	4,448	7,678,310	337	4,049,894	4,111	3,628,416
7月	2年	3,460	7,873,162	325	4,094,612	3,135	3,778,550
	1年	4,570	8,471,028	323	4,606,882	4,247	3,864,146
8月	2年	4,274	7,696,399	319	3,865,492	3,955	3,830,907
	1年	4,347	7,999,530	316	4,456,730	4,031	3,542,800
9月	2年	3,855	7,353,742	306	3,886,417	3,549	3,467,325
	1年	4,361	7,895,538	308	4,238,371	4,053	3,657,167
10月	2年						
	1年	4,685	8,193,814	339	4,439,020	4,346	3,754,794
11月	2年						
	1年	4,671	8,284,454	332	4,420,958	4,339	3,863,496
12月	2年						
	1年	4,365	8,053,293	327	4,312,256	4,038	3,741,037
合計	2年						
	1年	53,766	96,936,102	3,867	52,389,747	49,899	44,546,355

累計	2年	33,406	68,108,912	2,818	36,008,888	30,588	32,100,024
1月～	1年	40,045	72,404,541	2,869	39,217,513	37,176	33,187,028
当月	前年比%	83.4	94.1	98.2	91.8	82.3	96.7

2. 2 入港船舶用途別表

(単位：隻・トン)

	合 計				外 航 船				内 航 船			
	隻 数		総トン数		隻 数		総トン数		隻 数		総トン数	
	当月	累計	当月	累計	当月	累計	当月	累計	当月	累計	当月	累計
合 計	3,855	33,406	7,353,742	68,108,912	306	2,818	3,886,417	36,008,888	3,549	30,588	3,467,325	32,100,024
(対前年同月・同期比%)	88	83	93	94	99	98	92	92	88	82	95	97
商 船	3,352	28,759	5,109,048	47,682,701	303	2,791	3,868,764	35,884,634	3,049	25,968	1,240,284	11,798,067
客 船	1,802	13,557	34,238	257,583	-	-	-	-	1,802	13,557	34,238	257,583
貨 客 船	82	801	7,790	76,422	-	-	-	-	82	801	7,790	76,422
一 般 貨 物 船	769	7,793	1,871,293	18,494,186	125	1,058	1,591,298	15,533,870	644	6,735	279,995	2,960,316
油 送 船	117	1,259	63,813	712,365	2	13	3,630	22,377	115	1,246	60,183	689,988
L P G 船	9	81	7,576	106,738	1	6	1,336	48,194	8	75	6,240	58,544
L N G 船	5	52	198,771	1,875,563	2	18	189,969	1,775,859	3	34	8,802	99,704
プロダクトオイルタンカー	11	60	6,705	43,204	-	-	-	-	11	60	6,705	43,204
内航ケミカル船	140	1,155	69,764	576,901	1	13	749	11,737	139	1,142	69,015	565,164
外航ケミカル船	8	102	27,235	345,678	8	102	27,235	345,678	-	-	-	-
その他タンカー・タンク船	7	52	7,738	67,223	2	-	-	2,122	7	50	7,738	65,101
穀 物 船	-	-	-	-	-	-	-	-	-	-	-	-
材 木 船	-	-	-	-	-	-	-	-	-	-	-	-
チ ッ プ 船	-	-	-	-	-	-	-	-	-	-	-	-
鋼 材 船	11	122	8,239	86,228	-	-	-	-	11	122	8,239	86,228
砂利・砂・石材船	57	549	47,941	464,436	-	-	-	-	57	549	47,941	464,436
セ メ ン ト 船	92	896	136,637	1,374,686	-	-	-	-	92	896	136,637	1,374,686
石 炭 船	-	4	-	245,742	-	4	-	245,742	-	-	-	-
鉱 石 船	2	19	256,052	2,199,598	2	19	256,052	2,199,598	-	-	-	-
自動車専用船	34	280	583,933	4,114,304	10	43	277,552	1,095,003	24	237	306,381	3,019,301
その他専用船	14	127	63,133	612,575	-	5	-	28,251	14	122	63,133	584,324
フルコンテナ船	161	1,586	1,485,707	14,456,691	139	1,386	1,448,074	14,006,056	22	200	37,633	450,635
セミコンテナ船	13	142	30,922	325,916	10	104	28,690	298,376	3	38	2,232	27,540
R O R O 船	18	122	201,561	1,246,662	3	18	44,179	271,771	15	104	157,382	974,891
自動車航送船	168	1,544	2,026,818	18,487,698	-	-	-	-	168	1,544	2,026,818	18,487,698
漁 船	20	190	100	950	-	-	-	-	20	190	100	950
そ の 他	315	2,913	217,776	1,937,563	3	27	17,653	124,254	312	2,886	200,123	1,813,309
作業船(自航船)	10	148	21,662	207,373	-	4	-	22,071	10	144	21,662	185,302
パ ト ロ ー ル 船	110	1,051	9,542	68,642	-	-	-	-	110	1,051	9,542	68,642
曳 船 ・ 押 船	61	472	12,999	90,565	2	9	3,562	8,288	59	463	9,437	82,277
訓 練 船	-	3	-	4,523	-	-	-	-	-	3	-	4,523
軍 艦	-	1	-	4,950	-	-	-	-	-	1	-	4,950
その他の船舶(自航船)	134	1,238	173,573	1,561,510	1	14	14,091	93,895	133	1,224	159,482	1,467,615

3. 海上出入貨物

3.1 海上出入貨物月別前年比較表(トン数)

(単位:トン)

		合計	外貿計	輸出	輸入	内貿計	移出	移入
1月	2年	7,256,015	2,386,122	545,334	1,840,788	4,869,893	2,372,316	2,497,577
	31年	7,538,801	2,203,095	455,363	1,747,732	5,335,706	2,558,039	2,777,667
2月	2年	7,216,459	2,181,247	630,526	1,550,721	5,035,212	2,373,714	2,661,498
	31年	8,150,669	2,699,927	530,220	2,169,707	5,450,742	2,606,117	2,844,625
3月	2年	8,019,241	2,371,918	671,718	1,700,200	5,647,323	2,689,297	2,958,026
	31年	8,846,089	2,673,272	632,639	2,040,633	6,172,817	2,915,029	3,257,788
4月	2年	7,447,714	2,539,877	545,266	1,994,611	4,907,837	2,305,084	2,602,753
	31年	8,628,696	2,797,987	895,806	1,902,181	5,830,709	2,789,345	3,041,364
5月	2年	6,485,055	2,417,498	539,467	1,878,031	4,067,557	1,841,409	2,226,148
	1年	8,034,133	2,707,862	529,238	2,178,624	5,326,271	2,569,685	2,756,586
6月	2年	6,253,833	1,782,500	484,648	1,297,852	4,471,333	2,061,118	2,410,215
	1年	7,967,394	2,429,895	670,296	1,759,599	5,537,499	2,615,289	2,922,210
7月	2年	7,194,841	2,222,943	634,610	1,588,333	4,971,898	2,274,936	2,696,962
	1年	8,411,146	2,600,865	610,662	1,990,203	5,810,281	2,736,254	3,074,027
8月	2年	7,060,361	2,147,232	645,629	1,501,603	4,913,129	2,288,602	2,624,527
	1年	7,852,428	2,559,858	582,476	1,977,382	5,292,570	2,479,193	2,813,377
9月	2年	7,441,676	2,403,310	662,906	1,740,404	5,038,366	2,369,792	2,668,574
	1年	7,858,903	2,146,647	548,882	1,597,765	5,712,256	2,702,448	3,009,808
10月	2年							
	1年	8,607,535	2,743,641	582,954	2,160,687	5,863,894	2,781,126	3,082,768
11月	2年							
	1年	8,464,325	2,652,235	671,606	1,980,629	5,812,090	2,767,325	3,044,765
12月	2年							
	1年	8,239,938	2,439,453	569,976	1,869,477	5,800,485	2,657,909	3,142,576
合計	2年							
	1年	98,600,057	30,654,737	7,280,118	23,374,619	67,945,320	32,177,759	35,767,561

累計	2年	64,375,195	20,452,647	5,360,104	15,092,543	43,922,548	20,576,268	23,346,280
1月～	1年	73,288,259	22,819,408	5,455,582	17,363,826	50,468,851	23,971,399	26,497,452
当月	前年比%	87.8	89.6	98.2	86.9	87.0	85.8	88.1

3.2 海上出入貨物外貿相手国(1月以降累計上位10カ国)

合計

(単位:トン)

順位	仕向仕出国・地域	9 月		前年同月比 %	1月以降累計		前年累計比 %
		2年	1年		2年	1年	
1(1)	オーストラリア	673,022	647,129	104.0	6,134,719	6,756,546	90.8
2(2)	中 国	390,335	356,617	109.5	3,469,130	3,708,411	93.5
3(3)	韓 国	342,725	334,848	102.4	2,622,240	2,882,167	91.0
4(4)	カ ナ ダ	98,205	128,127	76.6	1,282,348	1,828,772	70.1
5(5)	台 湾	115,145	162,362	70.9	1,150,752	1,338,877	85.9
6(12)	マレーシア	200,079	10,479	1,909.3	959,212	362,574	264.6
7(6)	ロ シ ア	41,870	132,459	31.6	861,019	1,158,716	74.3
8(8)	インドネシア	66,889	89,152	75.0	612,810	837,129	73.2
9(11)	ベトナム	99,892	54,589	183.0	572,245	381,152	150.1
10(7)	タ イ	54,393	46,637	116.6	494,778	878,474	56.3
	そ の 他	320,755	184,248	174.1	2,293,394	2,686,590	85.4
	合 計	2,403,310	2,146,647	112.0	20,452,647	22,819,408	89.6

()内は前年同月累計順位

輸出

(単位:トン)

順位	仕向仕出国・地域	9 月		前年同月比 %	1月以降累計		前年累計比 %
		2年	1年		2年	1年	
1(1)	韓 国	210,837	176,901	119.2	1,492,668	1,659,480	89.9
2(2)	中 国	131,074	95,872	136.7	1,161,799	826,584	140.6
3(3)	台 湾	77,936	91,814	84.9	736,956	774,484	95.2
4(6)	イ ン ド	61,219	11,230	545.1	355,094	241,571	147.0
5(8)	ベトナム	65,500	32,701	200.3	292,280	158,814	184.0
6(5)	中国(ホンコン)	22,020	34,111	64.6	233,175	251,163	92.8
7(7)	オーストラリア	-	-	-	174,386	199,245	87.5
8(4)	タ イ	19,569	24,985	78.3	172,235	524,895	32.8
9(10)	メキシコ	18,894	12,175	155.2	136,710	111,238	122.9
10(14)	フィリピン	8,314	5,666	146.7	107,092	52,496	204.0
	そ の 他	47,543	63,427	75.0	497,709	655,612	75.9
	合 計	662,906	548,882	120.8	5,360,104	5,455,582	98.2

()内は前年同月累計順位

輸入

(単位:トン)

順位	仕向仕出国・地域	9 月		前年同月比 %	1月以降累計		前年累計比 %
		2年	1年		2年	1年	
1(1)	オーストラリア	673,022	647,129	104.0	5,960,333	6,557,301	90.9
2(2)	中 国	259,261	260,745	99.4	2,307,331	2,881,827	80.1
3(3)	カ ナ ダ	74,030	112,480	65.8	1,189,128	1,731,411	68.7
4(4)	韓 国	131,888	157,947	83.5	1,129,572	1,222,687	92.4
5(11)	マレーシア	198,579	5,500	3,610.5	854,457	265,695	321.6
6(5)	ロ シ ア	37,450	132,459	28.3	799,644	1,155,014	69.2
7(6)	インドネシア	65,000	82,998	78.3	570,076	750,333	76.0
8(7)	台 湾	37,209	70,548	52.7	413,796	564,393	73.3
9(8)	アメリカ	-	-	-	328,364	499,210	65.8
10(9)	タ イ	34,824	21,652	160.8	322,543	353,579	91.2
	そ の 他	229,141	106,307	215.5	1,217,299	1,382,376	88.1
	合 計	1,740,404	1,597,765	108.9	15,092,543	17,363,826	86.9

()内は前年同月累計順位

3. 3 海上出入貨物品種別表

(単位:トン・%)

	合 計				外 貿 計				内 貿 計			
	当 月	前年比	累 計	前年比	当 月	前年比	累 計	前年比	当 月	前年比	累 計	前年比
合 計	7,441,676	94.7	64,375,195	87.8	2,403,310	112.0	20,452,647	89.6	5,038,366	88.2	43,922,548	87.0
1 農水産品 小 計	33,021	77.8	396,723	100.4	16,346	84.6	199,774	92.9	16,675	72.0	196,949	109.3
1 麦	-	-	853	159.7	-	-	853	159.7	-	-	-	-
2 米	39	1,300.0	5,192	46.5	-	-	5,130	46.0	39	1,300.0	62	213.8
3 とうもろこし	15,374	72.5	190,144	105.1	-	-	10,662	50.6	15,374	72.5	179,482	112.3
4 豆類	906	148.8	11,431	77.2	906	171.3	9,753	78.2	-	-	1,678	71.7
5 その他雑穀	-	-	7,524	75.5	-	-	604	29.1	-	-	6,920	87.7
6 野菜・果物	6,438	116.4	50,801	111.9	5,609	105.2	46,821	105.3	829	414.5	3,980	440.3
7 綿花	-	-	-	-	-	-	-	-	-	-	-	-
8 その他農産品	3,401	195.9	37,289	116.2	3,380	198.7	37,129	116.3	21	60.0	160	95.2
9 羊毛	-	-	-	-	-	-	-	-	-	-	-	-
10 その他畜産品	1,154	18.0	39,994	102.4	919	15.0	39,061	108.8	235	85.8	933	29.5
11 水産品	5,709	94.9	53,495	87.3	5,532	98.7	49,761	89.8	177	43.0	3,734	63.2
2 林産品 小 計	64,919	123.6	475,295	107.2	49,806	114.0	425,810	105.1	15,113	171.2	49,485	128.8
12 原木	211	62.2	3,898	83.2	210	61.9	3,759	80.4	1	-	139	1,390.0
13 製材	871	130.8	4,265	66.2	871	141.2	4,041	63.4	-	-	224	311.1
14 樹脂類	12,787	72.2	144,753	81.4	12,294	69.4	141,221	80.8	493	-	3,532	120.8
15 木材チップ	50,405	152.5	317,695	127.9	35,786	147.5	272,105	127.8	14,619	166.5	45,590	128.8
16 その他林産品	71	104.4	665	90.4	71	104.4	665	90.4	-	-	-	-
17 薪炭	574	82.6	4,019	73.2	574	82.6	4,019	73.2	-	-	-	-
3 鉱産品 小 計	1,467,052	101.5	13,800,461	86.0	1,171,870	107.1	10,581,298	84.9	295,182	84.2	3,219,163	89.8
18 石炭	687,573	113.2	5,934,301	86.6	633,173	119.6	5,329,052	87.8	54,400	69.6	605,249	77.0
19 鉄鉱石	454,974	87.1	4,498,733	79.5	454,974	87.1	4,493,190	79.8	-	-	5,543	19.2
20 金属鉱	2,005	911.4	20,099	152.8	2,005	911.4	12,437	109.5	-	-	7,662	425.9
21 砂利・砂	72,465	71.7	1,151,181	97.7	447	13.4	9,247	73.0	72,018	73.7	1,141,934	98.0
22 石材	24,201	341.4	84,764	106.9	4,438	80.1	40,805	77.1	19,763	1,275.0	43,959	166.6
23 原油	-	-	-	-	-	-	-	-	-	-	-	-
24 リン鉱石	-	-	-	-	-	-	-	-	-	-	-	-
25 石灰石	87,236	93.0	788,091	86.1	-	-	1,337	71.5	87,236	93.0	786,754	86.1
26 原塩	1,538	50.6	30,459	87.0	38	102.7	420	80.9	1,500	50.0	30,039	87.1
27 非金属鉱物	137,060	124.1	1,292,833	98.1	76,795	226.2	694,810	101.0	60,265	78.8	598,023	95.0
4 金属機械工業品 小 計	4,595,302	89.3	38,929,443	86.0	401,261	88.4	3,330,863	77.0	4,194,041	89.3	35,598,580	87.0
28 鉄鋼	39,053	84.1	328,638	101.2	27,605	70.2	283,801	107.6	11,448	160.6	44,837	73.4
29 鋼材	353,384	68.3	3,561,561	80.8	99,964	73.3	936,998	83.4	253,420	66.5	2,624,563	79.9
30 非鉄金属	36,689	94.8	350,862	87.8	33,010	99.8	304,077	87.5	3,679	65.3	46,785	89.9
31 金属製品	106,535	78.2	900,118	60.0	99,023	78.7	834,475	58.9	7,512	72.1	65,643	80.2
32 鉄道車両	185	-	420	151.1	185	-	420	151.1	-	-	-	-
33 完成自動車	3,884,480	92.0	32,419,307	87.8	14,945	327.5	94,551	154.7	3,869,535	91.7	32,324,756	87.7
34 その他輸送用車両	3,362	1,031.3	32,111	1,478.4	172	373.9	1,101	125.5	3,190	1,139.3	31,010	2,394.6
35 二輪自動車	247	274.4	2,719	90.0	247	274.4	2,710	90.4	-	-	9	37.5
36 自動車部品	59,873	82.5	418,660	62.3	56,917	89.2	374,221	61.3	2,956	33.8	44,439	72.6
37 その他輸送機械	49,644	83.1	418,986	83.2	11,696	1,122.5	36,002	236.0	37,948	64.6	382,984	78.4
38 産業機械	39,400	138.6	284,942	95.9	35,457	138.7	260,206	97.6	3,943	137.3	24,736	81.1
39 電気機械	13,981	89.0	136,410	88.5	13,667	91.5	131,199	88.4	314	41.1	5,211	92.6

40	測量・光学・医療用機械	7,899	88.2	68,865	105.9	7,803	87.5	67,074	103.8	96	234.1	1,791	453.4
41	事務用機器	76	194.9	2,306	170.8	76	194.9	802	59.9	-	-	1,504	12,533.3
42	その他機械	494	127.3	3,538	105.7	494	127.3	3,226	101.4	-	-	312	190.2
5	化学工業品	955,740	115.3	7,875,122	96.5	528,189	163.4	3,977,097	115.5	427,551	84.6	3,898,025	82.6
43	陶磁器	1,920	105.4	19,383	117.9	1,920	105.4	19,379	118.7	-	-	4	3.6
44	セメント	139,665	95.1	1,229,483	100.8	851	69.6	12,518	80.8	138,814	95.3	1,216,965	101.0
45	ガラス類	2,558	58.1	29,186	69.3	1,953	52.0	18,347	58.8	605	93.1	10,839	99.4
46	窯業品	11,641	77.7	125,557	91.4	10,297	76.1	115,590	90.6	1,344	92.7	9,967	103.1
47	重油	25,993	75.4	291,652	78.8	-	-	-	-	25,993	75.4	291,652	86.0
48	揮発油	53,318	98.8	495,915	97.9	6,000	149.6	76,034	127.2	47,318	94.8	419,881	94.0
49	その他の石油	64,216	97.3	528,576	93.4	10,454	138.2	46,969	109.2	53,762	92.0	481,607	92.1
50	LNG(液化天然ガス)	191,150	260.4	1,243,344	115.2	188,000	271.7	1,208,694	116.5	3,150	75.0	34,650	84.1
51	LPG(液化石油ガス)	5,077	101.4	42,701	77.9	-	-	-	-	5,077	101.4	42,701	77.9
52	その他石油製品	2,685	49.1	27,087	35.4	8	0.2	9,700	17.2	2,677	149.1	17,387	86.6
53	コークス	204,954	145.8	1,485,670	103.7	142,001	402.1	862,679	259.5	62,953	59.8	622,991	56.6
54	石炭製品	22,511	56.3	322,839	74.8	6,200	66.8	106,725	84.4	16,311	53.1	216,114	70.8
55	化学薬品	150,684	92.6	1,324,025	91.3	92,887	87.5	885,636	99.8	57,797	102.2	438,389	78.1
56	化学肥料	22,986	144.6	190,355	95.6	18,131	171.3	139,079	95.1	4,855	91.5	51,276	96.9
57	染料・塗料・合成樹脂・その他化学工業品	56,382	89.1	519,349	89.5	49,487	86.6	475,747	89.2	6,895	112.3	43,602	93.0
6	軽工業品	53,652	103.1	443,706	94.4	29,156	159.9	189,723	92.0	24,496	72.5	253,983	96.2
58	紙・パルプ	5,994	64.6	81,982	95.1	2,647	119.3	24,179	93.8	3,347	47.4	57,803	95.7
59	糸及び紡績半製品	4,885	129.7	32,055	74.7	4,610	123.1	31,480	73.8	275	1,375.0	575	222.9
60	その他繊維工業品	2,030	72.4	17,926	95.4	2,025	73.7	17,737	96.3	5	9.1	189	51.8
61	砂糖	12,140	3,993.4	57,242	111.4	12,139	4,006.3	48,889	113.5	1	100.0	8,353	100.4
62	製造食品	7,338	84.1	60,772	92.0	6,341	80.3	51,648	86.1	997	121.3	9,124	150.6
63	飲料	2,628	102.9	24,321	112.1	1,095	199.5	9,192	106.8	1,533	76.4	15,129	115.6
64	水	18,250	75.7	166,290	92.7	-	-	3,568	89.9	18,250	76.5	162,722	92.7
65	たばこ	-	-	282	263.6	-	-	282	263.6	-	-	-	-
66	その他食料工業品	387	87.4	2,836	79.2	299	67.5	2,748	76.8	88	-	88	-
7	雑工業品	89,625	99.8	766,481	100.0	83,071	100.7	708,936	99.8	6,554	89.5	57,545	101.6
67	がん具	276	95.5	2,409	122.5	256	93.8	2,247	124.9	20	125.0	162	97.0
68	衣服・身廻品・はきもの	14,622	141.7	101,089	145.2	14,468	143.3	99,466	147.4	154	69.1	1,623	76.9
69	文房具・運動娯楽用品・楽器	2,307	93.1	21,919	98.3	2,246	95.7	21,028	97.8	61	46.6	891	110.1
70	家具装備品	19,111	116.2	149,253	97.6	17,618	123.9	136,382	100.4	1,493	67.2	12,871	75.0
71	その他日用品	2,159	80.0	13,521	122.0	1,079	40.7	11,236	113.7	1,080	2,160.0	2,285	189.9
72	ゴム製品	37,230	77.3	381,888	87.8	34,587	78.7	346,957	86.5	2,643	62.4	34,931	103.1
73	木製品	3,467	79.8	33,121	92.7	3,134	79.9	29,494	84.0	333	78.9	3,627	604.5
74	その他製造工業品	10,453	205.7	63,281	166.5	9,683	191.4	62,126	166.7	770	3,500.0	1,155	156.3
8	特殊品	182,365	91.3	1,687,964	96.4	123,611	111.3	1,039,146	99.4	58,754	66.2	648,818	91.9
75	金属くず	82,783	111.0	779,593	105.2	78,673	150.6	652,063	117.7	4,110	18.4	127,530	68.1
76	再利用資材	15,823	79.4	159,443	85.0	13,028	76.5	132,691	83.4	2,795	97.0	26,752	94.1
77	動植物性製造飼肥料	30,687	141.5	198,744	100.9	18,235	115.5	129,518	89.3	12,452	211.3	69,226	133.5
78	廃棄物	3,268	127.3	29,103	125.0	88	-	328	306.5	3,180	123.8	28,775	124.2
79	廃土砂	6,250	34.5	112,379	115.4	-	-	-	-	6,250	34.5	112,379	115.4
80	輸送用容器	13,237	73.3	122,833	75.5	11,385	67.2	110,535	76.1	1,852	165.9	12,298	70.8
81	取合せ品	30,317	67.5	285,869	83.3	2,202	24.2	14,011	33.3	28,115	78.5	271,858	90.3
9	分類不能のもの	-	-	-	-	-	-	-	-	-	-	-	-
82	分類不能のもの	-	-	-	-	-	-	-	-	-	-	-	-

(単位:トン)

	輸 出		輸 入		移 出		移 入	
	当 月	累 計	当 月	累 計	当 月	累 計	当 月	累 計
合 計	662,906	5,360,104	1,740,404	15,092,543	2,369,792	20,576,268	2,668,574	23,346,280
1 農水産品	1,166	22,309	15,180	177,465	1,114	4,240	15,561	192,709
1 麦	-	-	-	853	-	-	-	-
2 米	-	18	-	5,112	39	61	-	1
3 とうもろこし	-	-	-	10,662	-	-	15,374	179,482
4 豆類	-	55	906	9,698	-	116	-	1,562
5 その他雑穀	-	-	-	604	-	-	-	6,920
6 野菜・果物	42	304	5,567	46,517	819	3,716	10	264
7 綿花	-	-	-	-	-	-	-	-
8 その他農産品	469	14,827	2,911	22,302	21	93	-	67
9 羊毛	-	-	-	-	-	-	-	-
10 その他畜産品	244	4,205	675	34,856	235	250	-	683
11 水産品	411	2,900	5,121	46,861	-	4	177	3,730
2 林産品	-	1,697	49,806	424,113	14,620	38,662	493	10,823
12 原木	-	467	210	3,292	1	139	-	-
13 製材	-	-	871	4,041	-	-	-	224
14 樹脂類	-	768	12,294	140,453	-	-	493	3,532
15 木材チップ	-	43	35,786	272,062	14,619	38,523	-	7,067
16 その他林産品	-	419	71	246	-	-	-	-
17 薪炭	-	-	574	4,019	-	-	-	-
3 鉱産品	35,019	265,573	1,136,851	10,315,725	110,522	1,338,466	184,660	1,880,697
18 石炭	-	-	633,173	5,329,052	51,996	546,845	2,404	58,404
19 鉄鉱石	-	-	454,974	4,493,190	-	-	-	5,543
20 金属鉱	-	58	2,005	12,379	-	-	-	7,662
21 砂利・砂	12	6,560	435	2,687	33,573	700,280	38,445	441,654
22 石材	-	215	4,438	40,590	14,400	14,406	5,363	29,553
23 原油	-	-	-	-	-	-	-	-
24 リン鉱石	-	-	-	-	-	-	-	-
25 石灰石	-	-	-	1,337	-	-	87,236	786,754
26 原塩	-	55	38	365	-	4,500	1,500	25,539
27 非金属鉱物	35,007	258,685	41,788	436,125	10,553	72,435	49,712	525,588
4 金属機械工業品	251,016	2,195,654	150,245	1,135,209	2,022,568	17,007,392	2,171,473	18,591,188
28 鉄鋼	7,368	123,242	20,237	160,559	9,882	37,789	1,566	7,048
29 鋼材	94,928	855,800	5,036	81,198	58,963	672,566	194,457	1,951,997
30 非鉄金属	18,104	131,561	14,906	172,516	109	8,502	3,570	38,283
31 金属製品	64,422	622,366	34,601	212,109	1,629	22,214	5,883	43,429
32 鉄道車両	-	32	185	388	-	-	-	-
33 完成自動車	14,885	94,352	60	199	1,912,865	15,836,288	1,956,670	16,488,468
34 その他輸送用車両	58	685	114	416	3,190	30,990	-	20
35 二輪自動車	231	2,422	16	288	-	9	-	-
36 自動車部品	15,947	114,206	40,970	260,015	1,415	32,255	1,541	12,184
37 その他輸送機械	43	840	11,653	35,162	32,201	341,813	5,747	41,171
38 産業機械	25,459	160,132	9,998	100,074	1,911	16,882	2,032	7,854
39 電気機械	3,043	34,368	10,624	96,831	307	4,843	7	368

4. コンテナ貨物

4.1 コンテナ貨物月別前年比較表(個数)外貿

(単位:TEU)

		合計	外 貿					
			計		輸出		輸入	
			実入	空	実入	空	実入	空
1月	2年	34,832	27,665	7,167	10,544	5,494	17,121	1,673
	31年	39,350	29,940	9,410	11,116	6,854	18,824	2,556
2月	2年	31,405	25,187	6,218	14,025	3,896	11,162	2,322
	31年	37,548	28,744	8,804	14,617	5,851	14,127	2,953
3月	2年	40,060	31,926	8,134	15,093	4,785	16,833	3,349
	31年	42,450	33,294	9,156	15,799	5,822	17,495	3,334
4月	2年	36,331	27,769	8,562	12,568	6,329	15,201	2,233
	31年	41,427	31,865	9,562	15,308	6,200	16,557	3,362
5月	2年	31,209	23,663	7,546	10,820	5,772	12,843	1,774
	1年	37,677	29,064	8,613	11,947	6,113	17,117	2,500
6月	2年	32,477	25,103	7,374	11,736	5,099	13,367	2,275
	1年	41,932	32,192	9,740	15,645	6,595	16,547	3,145
7月	2年	30,843	24,377	6,466	11,814	4,268	12,563	2,198
	1年	40,907	31,369	9,538	14,284	6,558	17,085	2,980
8月	2年	30,932	24,462	6,470	11,594	4,180	12,868	2,290
	1年	36,012	28,251	7,761	12,821	5,517	15,430	2,244
9月	2年	34,912	28,030	6,882	12,985	4,135	15,045	2,747
	1年	36,683	29,032	7,651	13,030	5,610	16,002	2,041
10月	2年							
	1年	41,823	32,267	9,556	14,615	7,033	17,652	2,523
11月	2年							
	1年	41,229	31,353	9,876	13,559	7,072	17,794	2,804
12月	2年							
	1年	39,864	30,775	9,089	14,946	6,394	15,829	2,695
合計	2年							
	1年	476,902	368,146	108,756	167,687	75,619	200,459	33,137

累計	2年	303,001	238,182	64,819	111,179	43,958	127,003	20,861
1月～	1年	353,986	273,751	80,235	124,567	55,120	149,184	25,115
9月	前年比%	85.6	87.0	80.8	89.3	79.7	85.1	83.1

4. コンテナ貨物

4.1 コンテナ貨物月別前年比較表(個数)内貿

(単位:TEU)

		合計	内 貿					
			計		移出		移入	
			実入	空	実入	空	実入	空
1月	2年	4,334	2,383	1,951	1,403	495	980	1,456
	31年	4,287	2,384	1,903	1,215	874	1,169	1,029
2月	2年	4,927	2,683	2,244	1,802	502	881	1,742
	31年	5,671	2,651	3,020	1,613	700	1,038	2,320
3月	2年	6,118	2,609	3,509	1,875	297	734	3,212
	31年	5,933	2,755	3,178	1,720	611	1,035	2,567
4月	2年	5,134	2,666	2,468	1,806	607	860	1,861
	31年	5,721	2,851	2,870	1,918	727	933	2,143
5月	2年	3,918	2,155	1,763	1,493	288	662	1,475
	1年	4,255	2,341	1,914	1,368	568	973	1,346
6月	2年	3,997	1,837	2,160	1,219	603	618	1,557
	1年	5,728	3,012	2,716	1,928	806	1,084	1,910
7月	2年	4,284	2,136	2,148	1,523	452	613	1,696
	1年	5,451	2,717	2,734	1,557	955	1,160	1,779
8月	2年	4,712	2,180	2,532	1,615	455	565	2,077
	1年	5,985	3,070	2,915	1,981	646	1,089	2,269
9月	2年	5,244	2,258	2,986	1,802	494	456	2,492
	1年	5,522	2,998	2,524	1,794	762	1,204	1,762
10月	2年							
	1年	6,120	3,092	3,028	1,877	697	1,215	2,331
11月	2年							
	1年	4,974	2,935	2,039	1,934	585	1,001	1,454
12月	2年							
	1年	5,402	2,992	2,410	2,097	462	895	1,948
合計	2年							
	1年	65,049	33,798	31,251	21,002	8,393	12,796	22,858

累計	2年	42,668	20,907	21,761	14,538	4,193	6,369	17,568
1月～	1年	48,553	24,779	23,774	15,094	6,649	9,685	17,125
9月	前年比%	87.9	84.4	91.5	96.3	63.1	65.8	102.6

4.2 コンテナ貨物月別前年比較表(トン数)

(単位:トン)

		合計	外 貿			内 貿		
			計	輸出	輸入	計	移出	移入
1月	2年	614,653	582,248	228,474	353,774	32,405	20,656	11,749
	31年	661,873	630,791	237,245	393,546	31,082	15,441	15,641
2月	2年	604,051	564,660	307,513	257,147	39,391	29,162	10,229
	31年	653,494	607,601	308,053	299,548	45,893	30,554	15,339
3月	2年	737,650	693,592	332,498	361,094	44,058	34,349	9,709
	31年	737,276	698,513	336,564	361,949	38,763	21,716	17,047
4月	2年	636,253	587,853	263,607	324,246	48,400	35,360	13,040
	31年	722,109	670,062	323,675	346,387	52,047	35,436	16,611
5月	2年	548,963	512,253	228,171	284,082	36,710	27,006	9,704
	1年	658,937	618,693	250,314	368,379	40,244	25,473	14,771
6月	2年	575,516	545,466	256,272	289,194	30,050	20,632	9,418
	1年	735,377	681,304	337,511	343,793	54,073	35,990	18,083
7月	2年	556,212	524,282	256,601	267,681	31,930	23,123	8,807
	1年	711,012	665,159	304,837	360,322	45,853	25,358	20,495
8月	2年	557,912	522,918	264,077	258,841	34,994	26,607	8,387
	1年	664,418	605,026	282,671	322,355	59,392	38,091	21,301
9月	2年	619,837	579,420	282,946	296,474	40,417	32,280	8,137
	1年	667,805	616,061	282,812	333,249	51,744	30,755	20,989
10月	2年							
	1年	716,888	672,052	311,655	360,397	44,836	26,184	18,652
11月	2年							
	1年	691,782	650,667	282,536	368,131	41,115	30,116	10,999
12月	2年							
	1年	686,215	641,300	317,466	323,834	44,915	33,088	11,827
合計	2年							
	1年	8,307,186	7,757,229	3,575,339	4,181,890	549,957	348,202	201,755

累計	2年	5,451,047	5,112,692	2,420,159	2,692,533	338,355	249,175	89,180
1月～	1年	6,212,301	5,793,210	2,663,682	3,129,528	419,091	258,814	160,277
9月	前年比%	87.7	88.3	90.9	86.0	80.7	96.3	55.6