



北九州港港湾統計月報

令和2年－2020年－10月

北九州市港湾空港局港営課

令和3年3月2日発行



北九州港マスコットキャラクター
「スナQ」

例 言

1. この統計月報は、統計法に基づく港湾調査規則（昭和26年運輸省令第13号）によって、北九州港と内外諸港との間に出入りした船舶・貨物を調査したものを集計した。
2. 入港船舶は、荷役の有無にかかわらず、総トン数5トン以上のものを調査対象とした。
3. 海上出入貨物は船舶及び「はしけ」により出入りしたものをすべて調査対象とした。
4. 貨物のトン数は、原則としてフレート・トンを採用した。したがって容積は1.133立方メートル、重量は1,000キログラムをもって1トンとし、容積または重量のいずれか大なる方をもって計算することを原則とした。ただし、商習慣に従っている貨物は、その習慣に従った。

(注) 本統計月報は速報値のため、後日数値に変更を生ずる場合がある。

問い合わせ先
北九州市港湾空港局港営部港営課港営企画係
TEL 093(321)5932
E-mail:portinfo@kitaqport.or.jp

目 次

1.	概要	
1. 1	令和2年10月概況	1.
1. 2	入港船舶	1.
1. 3	海上出入貨物	2.
1. 4	コンテナ貨物	2.
2.	入港船舶	
2. 1	入港船舶月別前年比較表	3.
2. 2	入港船舶用途別表	4.
3.	海上出入貨物	
3. 1	海上出入貨物月別前年比較表（トン数）	5.
3. 2	海上出入貨物外貿相手国（1月以降累計上位10カ国）	6.
3. 3	海上出入貨物品種別表	7.
4.	コンテナ貨物	
4. 1	コンテナ貨物月別前年比較表（個数）外貿	11.
4. 1	コンテナ貨物月別前年比較表（個数）内貿	12.
4. 2	コンテナ貨物月別前年比較表（トン数）	13.

1. 概要

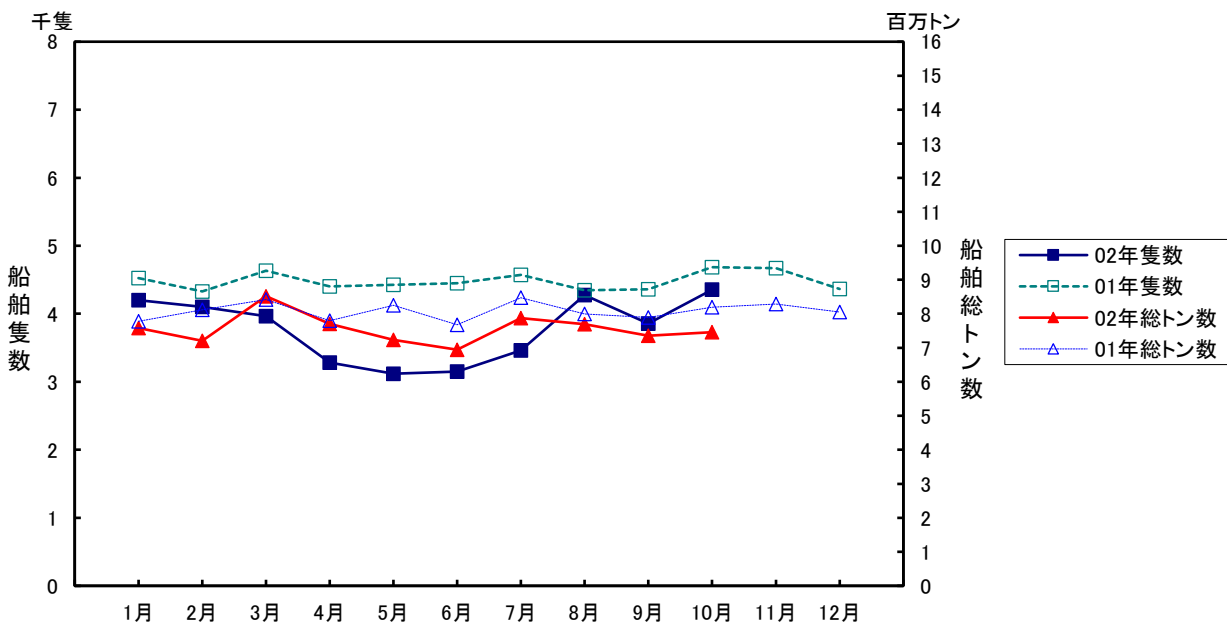
1.1 令和2年10月概況

当月の入港船舶は、4,354隻で前年同月に比べ331隻(7.1%)減、船舶総トン数は、746万トンで前年同月に比べ73万トン(8.9%)減となった。

海上出入貨物は、779万トンで前年同月に比べ82万トン(9.5%)減、このうち外貿易貨物は、211万トンで前年同月に比べ64万トン(23.3%)減、内貿貨物は、568万トンで前年同月に比べ18万トン(3.1%)減となった。

一方、コンテナは実空合計個数(20フィート換算:以下TEUという)41,578個で、前年同月に比べ6,365個(13.3%)減、トン数は、630千トンで前年同月に比べ87千トン(12.1%)減となった。

1.2 入港船舶

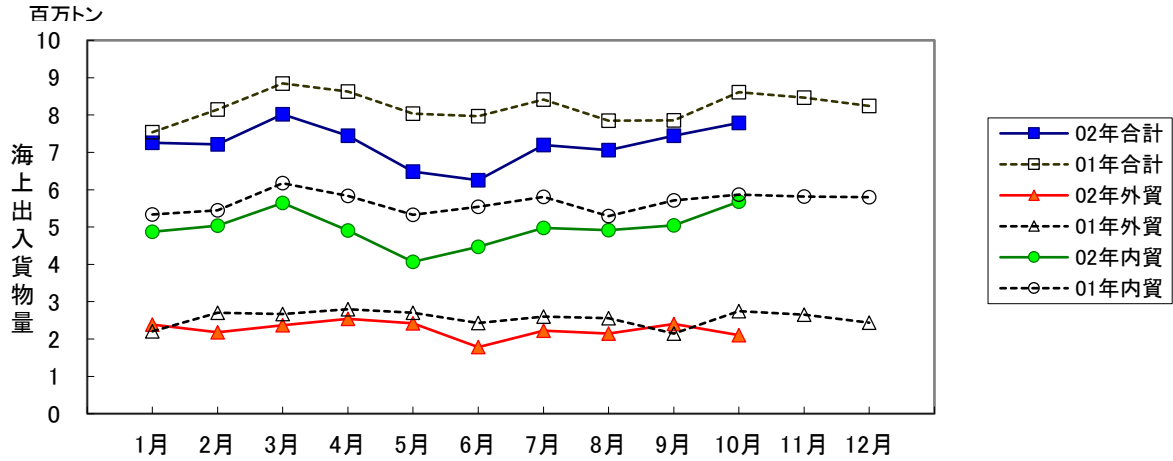


(単位:隻・総トン)

	10月		1月以降累計	
	隻数	総トン数	隻数	総トン数
合計	4,354 (92.9)	7,463,098 (91.1)	37,760 (84.4)	75,572,010 (93.8)
外航船	281 (82.9)	3,657,614 (82.4)	3,099 (96.6)	39,666,502 (90.9)
内航船	4,073 (93.7)	3,805,484 (101.4)	34,661 (83.5)	35,905,508 (97.2)

()内前年同期比

1.3 海上出入貨物



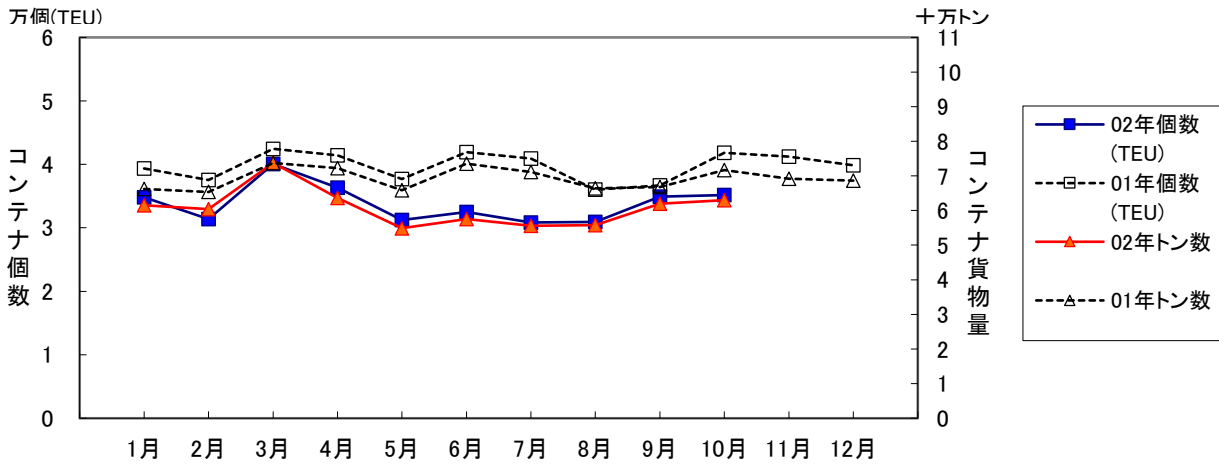
(単位:トン)

	10月			1月以降累計		
	計	輸移出	輸移入	計	輸移出	輸移入
合計	7,786,211 (90.5)	3,271,607 (97.3)	4,514,604 (86.1)	72,164,156 (88.1)	29,205,861 (89.1)	42,958,295 (87.5)
外航貨物	2,105,559 (76.7)	616,744 (105.8)	1,488,815 (68.9)	22,558,206 (88.2)	5,976,848 (99.0)	16,581,358 (84.9)
内航貨物	5,680,652 (96.9)	2,654,863 (95.5)	3,025,789 (98.2)	49,605,950 (88.1)	23,229,013 (86.8)	26,376,937 (89.2)

()内前年同期比

1.4 コンテナ貨物

コンテナ貨物は海上出入貨物の内数である。個数は実空20フィート換算(TEU)による。



(単位:TEU・トン)

		10月			1月以降累計		
		計	輸移出	輸移入	計	輸移出	輸移入
合計	TEU	41,578 (86.7)	21,278 (87.8)	20,300 (85.6)	387,247 (86.0)	195,146 (86.5)	192,101 (85.4)
	トン	630,094 (87.9)	335,273 (99.2)	294,821 (77.8)	6,081,141 (87.8)	3,004,607 (92.2)	3,076,534 (83.9)
外貨	TEU	35,140 (84.0)	18,397 (85.0)	16,743 (83.0)	338,141 (85.4)	173,534 (86.2)	164,607 (84.6)
	トン	579,573 (86.2)	295,687 (94.9)	283,886 (78.8)	5,692,265 (88.0)	2,715,846 (91.3)	2,976,419 (85.3)
内貨	TEU	6,438 (105.2)	2,881 (111.9)	3,557 (100.3)	49,106 (89.8)	21,612 (88.9)	27,494 (90.6)
	トン	50,521 (112.7)	39,586 (151.2)	10,935 (58.6)	388,876 (83.8)	288,761 (101.3)	100,115 (56.0)

()内前年同期比

2. 入港船舶

2.1 入港船舶月別前年比較表

(単位:隻・トン)

		合 計		外 航 船		内 航 船	
		隻数	総トン数	隻数	総トン数	隻数	総トン数
1月	2年	4,198	7,584,113	310	4,165,905	3,888	3,418,208
	31年	4,527	7,783,311	305	4,001,665	4,222	3,781,646
2月	2年	4,103	7,204,016	290	3,811,745	3,813	3,392,271
	31年	4,329	8,118,280	303	4,572,123	4,026	3,546,157
3月	2年	3,967	8,517,602	357	4,579,783	3,610	3,937,819
	31年	4,633	8,416,002	342	4,481,822	4,291	3,934,180
4月	2年	3,281	7,699,790	317	4,097,458	2,964	3,602,332
	31年	4,404	7,795,962	317	4,123,976	4,087	3,671,986
5月	2年	3,119	7,235,783	306	3,978,028	2,813	3,257,755
	1年	4,426	8,246,580	318	4,686,050	4,108	3,560,530
6月	2年	3,149	6,944,305	288	3,529,448	2,861	3,414,857
	1年	4,448	7,678,310	337	4,049,894	4,111	3,628,416
7月	2年	3,460	7,873,162	325	4,094,612	3,135	3,778,550
	1年	4,570	8,471,028	323	4,606,882	4,247	3,864,146
8月	2年	4,274	7,696,399	319	3,865,492	3,955	3,830,907
	1年	4,347	7,999,530	316	4,456,730	4,031	3,542,800
9月	2年	3,855	7,353,742	306	3,886,417	3,549	3,467,325
	1年	4,361	7,895,538	308	4,238,371	4,053	3,657,167
10月	2年	4,354	7,463,098	281	3,657,614	4,073	3,805,484
	1年	4,685	8,193,814	339	4,439,020	4,346	3,754,794
11月	2年						
	1年	4,671	8,284,454	332	4,420,958	4,339	3,863,496
12月	2年						
	1年	4,365	8,053,293	327	4,312,256	4,038	3,741,037
合計	2年						
	1年	53,766	96,936,102	3,867	52,389,747	49,899	44,546,355

累計	2年	37,760	75,572,010	3,099	39,666,502	34,661	35,905,508
1月～	1年	44,730	80,598,355	3,208	43,656,533	41,522	36,941,822
当月	前年比%	84.4	93.8	96.6	90.9	83.5	97.2

2. 2 入港船舶用途別表

(単位：隻・トン)

	合 計				外 航 船				内 航 船			
	隻 数		総トン数		隻 数		総トン数		隻 数		総トン数	
	当月	累計	当月	累計	当月	累計	当月	累計	当月	累計	当月	累計
合 計	4,354	37,760	7,463,098	75,572,010	281	3,099	3,657,614	39,666,502	4,073	34,661	3,805,484	35,905,508
(対前年同月・同期比%)	93	84	91	94	83	97	82	91	94	83	101	97
商 船	3,844	32,605	5,074,029	52,774,696	280	3,071	3,652,862	39,537,496	3,564	29,534	1,421,167	13,237,200
客 船	2,103	15,660	40,168	297,751	-	-	-	-	2,103	15,660	40,168	297,751
貨 客 船	93	894	8,835	85,257	-	-	-	-	93	894	8,835	85,257
一 般 貨 物 船	933	8,726	2,122,000	20,616,186	120	1,178	1,765,942	17,299,812	813	7,548	356,058	3,316,374
油 送 船	121	1,380	67,890	780,255	1	14	1,815	24,192	120	1,366	66,075	756,063
L P G 船	5	86	4,351	111,089	1	7	1,357	49,551	4	79	2,994	61,538
L N G 船	6	58	114,584	1,990,147	1	19	102,585	1,878,444	5	39	11,999	111,703
プロダクトオイルタンカー	8	68	5,491	48,695	-	-	-	-	8	68	5,491	48,695
内航ケミカル船	133	1,288	63,076	639,977	-	13	-	11,737	133	1,275	63,076	628,240
外航ケミカル船	9	111	41,940	387,618	9	111	41,940	387,618	-	-	-	-
その他タンカー・タンク船	7	59	9,005	76,228	-	2	-	2,122	7	57	9,005	74,106
穀 物 船	-	-	-	-	-	-	-	-	-	-	-	-
材 木 船	-	-	-	-	-	-	-	-	-	-	-	-
チ ッ プ 船	-	-	-	-	-	-	-	-	-	-	-	-
鋼 材 船	14	136	9,936	96,164	-	-	-	-	14	136	9,936	96,164
砂利・砂・石材船	61	610	54,315	518,751	-	-	-	-	61	610	54,315	518,751
セ メ ン ト 船	110	1,006	161,989	1,536,675	-	-	-	-	110	1,006	161,989	1,536,675
石 炭 船	-	4	-	245,742	-	4	-	245,742	-	-	-	-
鉬 石 船	2	21	242,876	2,442,474	2	21	242,876	2,442,474	-	-	-	-
自動車専用船	31	311	436,029	4,550,333	7	50	129,185	1,224,188	24	261	306,844	3,326,145
その他専用船	16	143	70,982	683,557	-	5	-	28,251	16	138	70,982	655,306
フルコンテナ船	157	1,743	1,387,397	15,844,088	128	1,514	1,324,778	15,330,834	29	229	62,619	513,254
セミコンテナ船	15	157	32,410	358,326	10	114	28,690	327,066	5	43	3,720	31,260
R O R O 船	20	144	200,755	1,465,383	1	19	13,694	285,465	19	125	187,061	1,179,918
自動車航送船	182	1,724	2,201,169	20,670,901	-	-	-	-	182	1,724	2,201,169	20,670,901
漁 船	22	212	110	1,060	-	-	-	-	22	212	110	1,060
そ の 他	306	3,219	187,790	2,125,353	1	28	4,752	129,006	305	3,191	183,038	1,996,347
作業船(自航船)	14	162	13,619	220,992	-	4	-	22,071	14	158	13,619	198,921
パ ト ロ ー ル 船	122	1,173	7,188	75,830	-	-	-	-	122	1,173	7,188	75,830
曳 船 ・ 押 船	58	530	8,421	98,986	-	9	-	8,288	58	521	8,421	90,698
訓 練 船	1	4	299	4,822	-	-	-	-	1	4	299	4,822
軍 艦	-	1	-	4,950	-	-	-	-	-	1	-	4,950
その他の船舶(自航船)	111	1,349	158,263	1,719,773	1	15	4,752	98,647	110	1,334	153,511	1,621,126

3. 海上出入貨物

3.1 海上出入貨物月別前年比較表(トン数)

(単位:トン)

		合計	外貿計	輸出	輸入	内貿計	移出	移入
1月	2年	7,256,015	2,386,122	545,334	1,840,788	4,869,893	2,372,316	2,497,577
	31年	7,538,801	2,203,095	455,363	1,747,732	5,335,706	2,558,039	2,777,667
2月	2年	7,216,459	2,181,247	630,526	1,550,721	5,035,212	2,373,714	2,661,498
	31年	8,150,669	2,699,927	530,220	2,169,707	5,450,742	2,606,117	2,844,625
3月	2年	8,019,241	2,371,918	671,718	1,700,200	5,647,323	2,689,297	2,958,026
	31年	8,846,089	2,673,272	632,639	2,040,633	6,172,817	2,915,029	3,257,788
4月	2年	7,447,714	2,539,877	545,266	1,994,611	4,907,837	2,305,084	2,602,753
	31年	8,628,696	2,797,987	895,806	1,902,181	5,830,709	2,789,345	3,041,364
5月	2年	6,485,055	2,417,498	539,467	1,878,031	4,067,557	1,841,409	2,226,148
	1年	8,034,133	2,707,862	529,238	2,178,624	5,326,271	2,569,685	2,756,586
6月	2年	6,253,833	1,782,500	484,648	1,297,852	4,471,333	2,061,118	2,410,215
	1年	7,967,394	2,429,895	670,296	1,759,599	5,537,499	2,615,289	2,922,210
7月	2年	7,194,841	2,222,943	634,610	1,588,333	4,971,898	2,273,524	2,698,374
	1年	8,411,146	2,600,865	610,662	1,990,203	5,810,281	2,736,254	3,074,027
8月	2年	7,060,361	2,147,232	645,629	1,501,603	4,913,129	2,288,602	2,624,527
	1年	7,852,428	2,559,858	582,476	1,977,382	5,292,570	2,479,193	2,813,377
9月	2年	7,444,426	2,403,310	662,906	1,740,404	5,041,116	2,369,086	2,672,030
	1年	7,858,903	2,146,647	548,882	1,597,765	5,712,256	2,702,448	3,009,808
10月	2年	7,786,211	2,105,559	616,744	1,488,815	5,680,652	2,654,863	3,025,789
	1年	8,607,535	2,743,641	582,954	2,160,687	5,863,894	2,781,126	3,082,768
11月	2年							
	1年	8,464,325	2,652,235	671,606	1,980,629	5,812,090	2,767,325	3,044,765
12月	2年							
	1年	8,239,938	2,439,453	569,976	1,869,477	5,800,485	2,657,909	3,142,576
合計	2年							
	1年	98,600,057	30,654,737	7,280,118	23,374,619	67,945,320	32,177,759	35,767,561

累計	2年	72,164,156	22,558,206	5,976,848	16,581,358	49,605,950	23,229,013	26,376,937
1月～	1年	81,895,794	25,563,049	6,038,536	19,524,513	56,332,745	26,752,525	29,580,220
当月	前年比%	88.1	88.2	99.0	84.9	88.1	86.8	89.2

3.2 海上出入貨物外貿相手国(1月以降累計上位10カ国)

合計

(単位:トン)

順位	仕向仕出国・地域	10月		前年同月比 %	1月以降累計		前年累計比 %
		2年	1年		2年	1年	
1(1)	オーストラリア	527,212	652,273	80.8	6,661,931	7,408,819	89.9
2(2)	中国	417,594	478,530	87.3	3,886,724	4,186,941	92.8
3(3)	韓国	304,323	303,414	100.3	2,926,563	3,185,581	91.9
4(4)	カナダ	40,867	314,288	13.0	1,323,215	2,143,060	61.7
5(5)	台湾	107,911	202,912	53.2	1,258,663	1,541,789	81.6
6(12)	マレーシア	37,950	69,535	54.6	997,162	432,109	230.8
7(6)	ロシア	60,127	136,284	44.1	921,146	1,295,000	71.1
8(8)	インドネシア	176,466	16,906	1,043.8	789,276	854,035	92.4
9(11)	ベトナム	66,542	65,554	101.5	638,787	446,706	143.0
10(7)	タイ	64,648	80,984	79.8	559,426	959,458	58.3
	その他	301,919	422,961	71.4	2,595,313	3,109,551	83.5
	合計	2,105,559	2,743,641	76.7	22,558,206	25,563,049	88.2

()内は前年同月累計順位

輸出

(単位:トン)

順位	仕向仕出国・地域	10月		前年同月比 %	1月以降累計		前年累計比 %
		2年	1年		2年	1年	
1(1)	韓国	189,875	188,233	100.9	1,682,543	1,847,713	91.1
2(2)	中国	176,206	101,858	173.0	1,338,005	928,442	144.1
3(3)	台湾	70,701	99,271	71.2	807,657	873,755	92.4
4(6)	インド	45,860	5,381	852.3	400,954	246,952	162.4
5(8)	ベトナム	29,517	35,102	84.1	321,797	193,916	165.9
6(5)	中国(ホンコン)	29,718	25,656	115.8	262,893	276,819	95.0
7(4)	タイ	13,830	22,461	61.6	186,065	547,356	34.0
8(7)	オーストラリア	-	26,800	-	174,386	226,045	77.1
9(9)	メキシコ	12,173	13,994	87.0	148,883	125,232	118.9
10(12)	マレーシア	28,350	2,000	1,417.5	133,105	98,879	134.6
	その他	20,514	62,198	33.0	520,560	673,427	77.3
	合計	616,744	582,954	105.8	5,976,848	6,038,536	99.0

()内は前年同月累計順位

輸入

(単位:トン)

順位	仕向仕出国・地域	10月		前年同月比 %	1月以降累計		前年累計比 %
		2年	1年		2年	1年	
1(1)	オーストラリア	527,212	625,473	84.3	6,487,545	7,182,774	90.3
2(2)	中国	241,388	376,672	64.1	2,548,719	3,258,499	78.2
3(4)	韓国	114,448	115,181	99.4	1,244,020	1,337,868	93.0
4(3)	カナダ	39,129	311,817	12.5	1,228,257	2,043,228	60.1
5(10)	マレーシア	9,600	67,535	14.2	864,057	333,230	259.3
6(5)	ロシア	56,470	135,235	41.8	856,114	1,290,249	66.4
7(6)	インドネシア	174,529	7,500	2,327.1	744,605	757,833	98.3
8(7)	台湾	37,210	103,641	35.9	451,006	668,034	67.5
9(8)	アメリカ	84,321	96,654	87.2	412,685	595,864	69.3
10(9)	タイ	50,818	58,523	86.8	373,361	412,102	90.6
	その他	153,690	262,456	58.6	1,370,989	1,644,832	83.4
	合計	1,488,815	2,160,687	68.9	16,581,358	19,524,513	84.9

()内は前年同月累計順位

3. 3 海上出入貨物品種別表

(単位:トン・%)

	合 計				外 貿 計				内 貿 計			
	当 月	前年比	累 計	前年比	当 月	前年比	累 計	前年比	当 月	前年比	累 計	前年比
合 計	7,786,211	90.5	72,164,156	88.1	2,105,559	76.7	22,558,206	88.2	5,680,652	96.9	49,605,950	88.1
1 農水産品 小 計	39,562	80.6	438,585	98.7	20,412	80.0	220,186	91.6	19,150	81.2	218,399	107.2
1 麦	361	183.2	1,214	166.1	361	200.6	1,214	170.0	-	-	-	-
2 米	39	1,300.0	5,231	46.8	-	-	5,130	46.0	39	1,300.0	101	315.6
3 とうもろこし	17,650	83.2	207,794	102.8	-	-	10,662	50.5	17,650	83.5	197,132	108.9
4 豆類	1,217	30.0	12,648	67.0	1,177	29.0	10,930	66.1	40	-	1,718	73.4
5 その他雑穀	700	46.7	8,224	71.7	-	-	604	29.1	700	46.7	7,620	81.2
6 野菜・果物	4,374	68.3	55,175	106.5	3,853	62.8	50,674	100.1	521	197.3	4,501	385.4
7 綿花	-	-	-	-	-	-	-	-	-	-	-	-
8 その他農産品	2,510	147.0	39,799	117.8	2,491	146.4	39,620	117.9	19	316.7	179	102.9
9 羊毛	-	-	-	-	-	-	-	-	-	-	-	-
10 その他畜産品	5,619	87.6	45,613	100.3	5,553	87.6	44,614	105.6	66	83.5	999	30.8
11 水産品	7,092	93.4	62,887	91.3	6,977	99.1	56,738	90.9	115	20.7	6,149	95.1
2 林産品 小 計	66,160	120.2	541,455	108.6	40,451	83.6	466,261	102.8	25,709	385.1	75,194	166.8
12 原木	282	45.6	4,180	78.8	228	37.0	3,987	75.3	54	5,400.0	193	1,754.5
13 製材	333	74.2	4,598	66.7	333	74.2	4,374	64.1	-	-	224	311.1
14 樹脂類	8,438	48.0	153,191	78.4	8,305	47.2	149,526	77.7	133	-	3,665	125.3
15 木材チップ	56,161	159.0	373,856	131.8	30,639	107.0	302,744	125.3	25,522	382.4	71,112	169.0
16 その他林産品	98	39.0	763	77.3	98	39.0	763	77.3	-	-	-	-
17 薪炭	848	102.7	4,867	77.1	848	102.7	4,867	77.1	-	-	-	-
3 鉱産品 小 計	1,487,227	74.5	15,287,688	84.7	1,148,729	73.1	11,730,027	83.6	338,498	79.3	3,557,661	88.7
18 石炭	702,502	71.4	6,636,803	84.7	642,041	71.6	5,971,093	85.8	60,461	68.5	665,710	76.2
19 鉄鉱石	421,524	75.0	4,920,257	79.1	420,024	74.8	4,913,214	79.3	1,500	-	7,043	24.4
20 金属鉱	1,572	82.8	21,671	143.9	1,068	107.3	13,505	109.3	504	55.8	8,166	302.1
21 砂利・砂	127,055	87.4	1,278,236	96.6	27,323	12,252.5	36,570	283.6	99,732	68.7	1,241,666	94.8
22 石材	19,444	177.5	104,208	115.5	5,124	83.7	45,929	77.8	14,320	296.5	58,279	186.7
23 原油	-	-	-	-	-	-	-	-	-	-	-	-
24 リン鉱石	-	-	-	-	-	-	-	-	-	-	-	-
25 石灰石	83,090	72.9	871,181	84.7	-	-	1,337	67.5	83,090	73.0	869,844	84.7
26 原塩	7,563	495.6	38,022	104.0	63	242.3	483	88.6	7,500	500.0	37,539	104.3
27 非金属鉱物	124,477	70.2	1,417,310	94.8	53,086	50.6	747,896	94.3	71,391	98.6	669,414	95.4
4 金属機械工業品 小 計	5,041,933	96.0	43,971,826	87.1	335,164	68.6	3,666,027	76.1	4,706,769	98.8	40,305,799	88.2
28 鉄鋼	22,008	59.0	350,646	96.9	12,060	38.5	295,861	100.3	9,948	167.9	54,785	81.7
29 鋼材	460,809	96.2	4,022,370	82.3	104,091	78.8	1,041,089	82.9	356,718	102.8	2,981,281	82.1
30 非鉄金属	33,600	69.3	384,462	85.8	31,113	73.0	335,190	85.9	2,487	42.3	49,272	85.1
31 金属製品	57,888	37.3	958,006	57.9	52,238	36.2	886,713	56.8	5,650	51.6	71,293	76.8
32 鉄道車両	632	3,511.1	1,052	355.4	632	3,511.1	1,052	355.4	-	-	-	-
33 完成自動車	4,279,143	99.2	36,698,450	89.0	10,293	216.4	104,844	159.2	4,268,850	99.0	36,593,606	88.9
34 その他輸送用車両	3,548	823.2	35,659	1,369.9	358	442.0	1,459	152.3	3,190	911.4	34,200	2,079.0
35 二輪自動車	393	232.5	3,112	97.6	393	236.7	3,103	98.1	-	-	9	33.3
36 自動車部品	69,199	91.2	487,859	65.3	61,731	88.7	435,952	64.1	7,468	118.9	51,907	76.9
37 その他輸送機械	54,719	78.7	473,705	82.6	8,296	469.0	44,298	260.3	46,423	68.5	429,407	77.2
38 産業機械	35,200	88.5	320,592	95.2	30,028	89.4	290,234	96.7	5,172	83.2	30,358	82.7
39 電気機械	16,274	77.5	152,684	87.2	15,565	80.5	146,764	87.5	709	42.6	5,920	81.2

40	測量・光学・医療用機械	8,099	93.5	76,964	104.5	7,945	93.1	75,019	102.6	154	115.8	1,945	368.4
41	事務用機器	85	265.6	2,391	173.0	85	265.6	887	64.7	-	-	1,504	12,533.3
42	その他機械	336	73.2	3,874	101.8	336	77.2	3,562	98.5	-	-	312	166.0
5	化学工業品	792,919	90.0	8,668,041	95.9	321,602	88.1	4,298,699	112.8	471,317	91.4	4,369,342	83.5
43	陶磁器	2,704	137.1	22,087	119.9	2,704	147.2	22,083	121.6	-	-	4	1.6
44	セメント	168,266	109.3	1,397,749	101.7	959	100.1	13,477	81.9	167,307	109.3	1,384,272	101.9
45	ガラス類	2,342	36.3	31,528	64.9	1,685	44.7	20,032	57.3	657	24.5	11,496	84.6
46	窯業品	8,614	68.0	134,171	89.5	7,541	69.2	123,131	88.9	1,073	60.6	11,040	96.5
47	重油	36,386	69.0	328,038	77.6	-	-	-	-	36,386	69.0	328,038	83.7
48	揮発油	43,747	92.0	539,662	97.4	6,000	149.6	82,034	128.6	37,747	86.7	457,628	93.4
49	その他の石油	55,885	84.8	584,461	92.5	614	17.2	47,583	102.1	55,271	88.6	536,878	91.8
50	LNG(液化天然ガス)	4,200	3.4	1,247,544	103.6	-	-	1,208,694	104.2	4,200	200.0	38,850	89.7
51	LPG(液化石油ガス)	3,813	63.3	46,514	76.5	20	-	20	-	3,793	63.0	46,494	76.4
52	その他石油製品	5,163	92.5	32,250	39.2	2,861	112.4	12,561	21.3	2,302	75.9	19,689	85.2
53	コークス	206,475	177.6	1,692,145	109.2	135,111	453.4	997,790	275.4	71,364	82.5	694,355	58.5
54	石炭製品	21,335	51.9	344,174	72.8	3,934	42.6	110,659	81.5	17,401	54.5	233,515	69.3
55	化学薬品	145,884	96.8	1,469,909	91.9	86,704	93.0	972,340	99.1	59,180	103.0	497,569	80.4
56	化学肥料	30,301	107.0	220,656	97.0	21,616	99.3	160,695	95.7	8,685	132.7	59,961	100.9
57	染料・塗料・合成樹脂・その他化学工業品	57,804	86.6	577,153	89.2	51,853	85.3	527,600	88.8	5,951	99.7	49,553	93.8
6	軽工業品	47,641	83.2	491,347	93.2	17,531	61.4	207,254	88.3	30,110	104.9	284,093	97.1
58	紙・パルプ	8,249	100.6	90,231	95.6	2,514	131.1	26,693	96.4	5,735	91.3	63,538	95.3
59	糸及び紡績半製品	3,894	89.1	35,949	76.0	3,856	89.8	35,336	75.3	38	48.7	613	182.4
60	その他繊維工業品	1,465	69.1	19,391	92.7	1,465	69.9	19,202	93.6	-	-	189	48.5
61	砂糖	315	3.0	57,557	93.2	315	3.0	49,204	92.0	-	-	8,353	100.4
62	製造食品	10,700	117.2	71,472	95.1	7,771	92.8	59,419	86.9	2,929	384.4	12,053	176.7
63	飲料	2,903	116.4	27,224	112.5	781	121.5	9,973	107.8	2,122	114.6	17,251	115.4
64	水	19,683	98.5	185,973	93.2	397	138.8	3,965	93.2	19,286	97.9	182,008	93.2
65	たばこ	-	-	282	263.6	-	-	282	263.6	-	-	-	-
66	その他食料工業品	432	77.3	3,268	79.0	432	77.3	3,180	76.8	-	-	88	-
7	雑工業品	86,137	82.6	852,618	97.9	79,885	81.5	788,821	97.6	6,252	99.9	63,797	101.4
67	がん具	266	66.0	2,675	112.9	244	67.2	2,491	115.2	22	55.0	184	88.9
68	衣服・身廻品・はきもの	12,451	113.9	113,540	141.0	11,957	110.8	111,423	142.3	494	343.1	2,117	93.9
69	文房具・運動娯楽用品・楽器	2,729	110.5	24,648	99.5	2,488	101.7	23,516	98.2	241	1,047.8	1,132	136.1
70	家具装備品	19,293	104.9	168,546	98.4	18,114	109.1	154,496	101.4	1,179	65.9	14,050	74.2
71	その他日用品	2,924	42.6	16,445	91.6	1,173	17.7	12,409	75.2	1,751	729.6	4,036	279.7
72	ゴム製品	34,014	62.1	415,902	84.9	32,018	62.8	378,975	83.8	1,996	51.6	36,927	97.8
73	木製品	3,802	89.1	36,923	92.3	3,322	80.3	32,816	83.6	480	381.0	4,107	565.7
74	その他製造工業品	10,658	173.5	73,939	167.5	10,569	172.9	72,695	167.6	89	306.9	1,244	162.0
8	特殊品	224,632	105.7	1,912,596	97.4	141,785	119.1	1,180,931	101.4	82,847	88.6	731,665	91.5
75	金属くず	114,652	118.3	894,245	106.7	92,291	144.8	744,354	120.5	22,361	67.3	149,891	68.0
76	再利用資材	19,658	86.8	179,101	85.2	15,204	74.1	147,895	82.3	4,454	209.3	31,206	102.1
77	動植物性製造飼肥料	33,882	142.9	232,626	105.4	20,996	140.1	150,514	94.0	12,886	147.7	82,112	135.6
78	廃棄物	3,700	90.6	32,803	119.9	88	-	416	388.8	3,612	88.4	32,387	118.8
79	廃土砂	5,018	77.3	117,397	113.0	-	-	-	-	5,018	77.3	117,397	113.0
80	輸送用容器	13,368	67.5	136,201	74.7	12,394	68.3	122,929	75.2	974	58.4	13,272	69.8
81	取合せ品	34,354	88.4	320,223	83.8	812	49.5	14,823	33.9	33,542	90.2	305,400	90.3
9	分類不能のもの	-	-	-	-	-	-	-	-	-	-	-	-
82	分類不能のもの	-	-	-	-	-	-	-	-	-	-	-	-

(単位:トン)

	輸 出		輸 入		移 出		移 入	
	当 月	累 計	当 月	累 計	当 月	累 計	当 月	累 計
合 計	616,744	5,976,848	1,488,815	16,581,358	2,654,863	23,229,013	3,025,789	26,376,937
1 農水産品	2,394	24,703	18,018	195,483	610	4,850	18,540	213,549
1 麦	-	-	361	1,214	-	-	-	-
2 米	-	18	-	5,112	39	100	-	1
3 とうもろこし	-	-	-	10,662	-	-	17,650	197,132
4 豆類	-	55	1,177	10,875	-	116	40	1,602
5 その他雑穀	-	-	-	604	-	-	700	7,620
6 野菜・果物	43	347	3,810	50,327	511	4,227	10	274
7 綿花	-	-	-	-	-	-	-	-
8 その他農産品	1,340	16,167	1,151	23,453	19	112	-	67
9 羊毛	-	-	-	-	-	-	-	-
10 その他畜産品	780	4,985	4,773	39,629	41	291	25	708
11 水産品	231	3,131	6,746	53,607	-	4	115	6,145
2 林産品	-	1,697	40,451	464,564	23,176	61,838	2,533	13,356
12 原木	-	467	228	3,520	5	144	49	49
13 製材	-	-	333	4,374	-	-	-	224
14 樹脂類	-	768	8,305	148,758	-	-	133	3,665
15 木材チップ	-	43	30,639	302,701	23,171	61,694	2,351	9,418
16 その他林産品	-	419	98	344	-	-	-	-
17 薪炭	-	-	848	4,867	-	-	-	-
3 鉱産品	27,995	293,568	1,120,734	11,436,459	125,594	1,461,942	212,904	2,095,719
18 石炭	-	-	642,041	5,971,093	42,706	589,551	17,755	76,159
19 鉄鉱石	-	-	420,024	4,913,214	-	-	1,500	7,043
20 金属鉱	-	58	1,068	13,447	-	-	504	8,166
21 砂利・砂	26,701	33,261	622	3,309	70,077	768,239	29,655	473,427
22 石材	-	215	5,124	45,714	9,600	24,006	4,720	34,273
23 原油	-	-	-	-	-	-	-	-
24 リン鉱石	-	-	-	-	-	-	-	-
25 石灰石	-	-	-	1,337	-	-	83,090	869,844
26 原塩	-	55	63	428	-	4,500	7,500	33,039
27 非金属鉱物	1,294	259,979	51,792	487,917	3,211	75,646	68,180	593,768
4 金属機械工業品	201,503	2,397,157	133,661	1,268,870	2,227,398	19,234,790	2,479,371	21,071,009
28 鉄鋼	6,998	130,240	5,062	165,621	7,554	45,343	2,394	9,442
29 鋼材	91,284	947,084	12,807	94,005	70,006	742,572	286,712	2,238,709
30 非鉄金属	16,606	148,167	14,507	187,023	429	8,931	2,058	40,341
31 金属製品	25,216	647,582	27,022	239,131	2,371	24,585	3,279	46,708
32 鉄道車両	46	78	586	974	-	-	-	-
33 完成自動車	10,287	104,639	6	205	2,091,405	17,927,693	2,177,445	18,665,913
34 その他輸送用車両	117	802	241	657	3,190	34,180	-	20
35 二輪自動車	377	2,799	16	304	-	9	-	-
36 自動車部品	19,189	133,395	42,542	302,557	6,097	38,352	1,371	13,555
37 その他輸送機械	28	868	8,268	43,430	41,686	383,499	4,737	45,908
38 産業機械	20,363	180,495	9,665	109,739	3,830	20,712	1,342	9,646
39 電気機械	4,022	38,390	11,543	108,374	676	5,519	33	401

4. コンテナ貨物

4.1 コンテナ貨物月別前年比較表(個数)外貿

(単位:TEU)

		合計	外 貿					
			計		輸出		輸入	
			実入	空	実入	空	実入	空
1月	2年	34,832	27,665	7,167	10,544	5,494	17,121	1,673
	31年	39,350	29,940	9,410	11,116	6,854	18,824	2,556
2月	2年	31,405	25,187	6,218	14,025	3,896	11,162	2,322
	31年	37,548	28,744	8,804	14,617	5,851	14,127	2,953
3月	2年	40,060	31,926	8,134	15,093	4,785	16,833	3,349
	31年	42,450	33,294	9,156	15,799	5,822	17,495	3,334
4月	2年	36,331	27,769	8,562	12,568	6,329	15,201	2,233
	31年	41,427	31,865	9,562	15,308	6,200	16,557	3,362
5月	2年	31,209	23,663	7,546	10,820	5,772	12,843	1,774
	1年	37,677	29,064	8,613	11,947	6,113	17,117	2,500
6月	2年	32,477	25,103	7,374	11,736	5,099	13,367	2,275
	1年	41,932	32,192	9,740	15,645	6,595	16,547	3,145
7月	2年	30,843	24,377	6,466	11,814	4,268	12,563	2,198
	1年	40,907	31,369	9,538	14,284	6,558	17,085	2,980
8月	2年	30,932	24,462	6,470	11,594	4,180	12,868	2,290
	1年	36,012	28,251	7,761	12,821	5,517	15,430	2,244
9月	2年	34,912	28,030	6,882	12,985	4,135	15,045	2,747
	1年	36,683	29,032	7,651	13,030	5,610	16,002	2,041
10月	2年	35,140	28,062	7,078	13,496	4,901	14,566	2,177
	1年	41,823	32,267	9,556	14,615	7,033	17,652	2,523
11月	2年							
	1年	41,229	31,353	9,876	13,559	7,072	17,794	2,804
12月	2年							
	1年	39,864	30,775	9,089	14,946	6,394	15,829	2,695
合計	2年							
	1年	476,902	368,146	108,756	167,687	75,619	200,459	33,137

累計	2年	338,141	266,244	71,897	124,675	48,859	141,569	23,038
1月～	1年	395,809	306,018	89,791	139,182	62,153	166,836	27,638
10月	前年比%	85.4	87.0	80.1	89.6	78.6	84.9	83.4

4. コンテナ貨物

4.1 コンテナ貨物月別前年比較表(個数)内貿

(単位:TEU)

		合計	内 貿					
			計		移出		移入	
			実入	空	実入	空	実入	空
1月	2年	4,334	2,383	1,951	1,403	495	980	1,456
	31年	4,287	2,384	1,903	1,215	874	1,169	1,029
2月	2年	4,927	2,683	2,244	1,802	502	881	1,742
	31年	5,671	2,651	3,020	1,613	700	1,038	2,320
3月	2年	6,118	2,609	3,509	1,875	297	734	3,212
	31年	5,933	2,755	3,178	1,720	611	1,035	2,567
4月	2年	5,134	2,666	2,468	1,806	607	860	1,861
	31年	5,721	2,851	2,870	1,918	727	933	2,143
5月	2年	3,918	2,155	1,763	1,493	288	662	1,475
	1年	4,255	2,341	1,914	1,368	568	973	1,346
6月	2年	3,997	1,837	2,160	1,219	603	618	1,557
	1年	5,728	3,012	2,716	1,928	806	1,084	1,910
7月	2年	4,284	2,136	2,148	1,523	452	613	1,696
	1年	5,451	2,717	2,734	1,557	955	1,160	1,779
8月	2年	4,712	2,180	2,532	1,615	455	565	2,077
	1年	5,985	3,070	2,915	1,981	646	1,089	2,269
9月	2年	5,244	2,258	2,986	1,802	494	456	2,492
	1年	5,522	2,998	2,524	1,794	762	1,204	1,762
10月	2年	6,438	2,997	3,441	2,350	531	647	2,910
	1年	6,120	3,092	3,028	1,877	697	1,215	2,331
11月	2年							
	1年	4,974	2,935	2,039	1,934	585	1,001	1,454
12月	2年							
	1年	5,402	2,992	2,410	2,097	462	895	1,948
合計	2年							
	1年	65,049	33,798	31,251	21,002	8,393	12,796	22,858

累計	2年	49,106	23,904	25,202	16,888	4,724	7,016	20,478
1月～	1年	54,673	27,871	26,802	16,971	7,346	10,900	19,456
10月	前年比%	89.8	85.8	94.0	99.5	64.3	64.4	105.3

4.2 コンテナ貨物月別前年比較表(トン数)

(単位:トン)

		合計	外 貿			内 貿		
			計	輸出	輸入	計	移出	移入
1月	2年	614,653	582,248	228,474	353,774	32,405	20,656	11,749
	31年	661,873	630,791	237,245	393,546	31,082	15,441	15,641
2月	2年	604,051	564,660	307,513	257,147	39,391	29,162	10,229
	31年	653,494	607,601	308,053	299,548	45,893	30,554	15,339
3月	2年	737,650	693,592	332,498	361,094	44,058	34,349	9,709
	31年	737,276	698,513	336,564	361,949	38,763	21,716	17,047
4月	2年	636,253	587,853	263,607	324,246	48,400	35,360	13,040
	31年	722,109	670,062	323,675	346,387	52,047	35,436	16,611
5月	2年	548,963	512,253	228,171	284,082	36,710	27,006	9,704
	1年	658,937	618,693	250,314	368,379	40,244	25,473	14,771
6月	2年	575,516	545,466	256,272	289,194	30,050	20,632	9,418
	1年	735,377	681,304	337,511	343,793	54,073	35,990	18,083
7月	2年	556,212	524,282	256,601	267,681	31,930	23,123	8,807
	1年	711,012	665,159	304,837	360,322	45,853	25,358	20,495
8月	2年	557,912	522,918	264,077	258,841	34,994	26,607	8,387
	1年	664,418	605,026	282,671	322,355	59,392	38,091	21,301
9月	2年	619,837	579,420	282,946	296,474	40,417	32,280	8,137
	1年	667,805	616,061	282,812	333,249	51,744	30,755	20,989
10月	2年	630,094	579,573	295,687	283,886	50,521	39,586	10,935
	1年	716,888	672,052	311,655	360,397	44,836	26,184	18,652
11月	2年							
	1年	691,782	650,667	282,536	368,131	41,115	30,116	10,999
12月	2年							
	1年	686,215	641,300	317,466	323,834	44,915	33,088	11,827
合計	2年							
	1年	8,307,186	7,757,229	3,575,339	4,181,890	549,957	348,202	201,755

累計	2年	6,081,141	5,692,265	2,715,846	2,976,419	388,876	288,761	100,115
1月～	1年	6,929,189	6,465,262	2,975,337	3,489,925	463,927	284,998	178,929
10月	前年比%	87.8	88.0	91.3	85.3	83.8	101.3	56.0