



北九州港港湾統計月報

令和2年－2020年－11月

北九州市港湾空港局港営課

令和3年3月17日発行



北九州港マスコットキャラクター
「スナQ」

例 言

1. この統計月報は、統計法に基づく港湾調査規則（昭和26年運輸省令第13号）によって、北九州港と内外諸港との間に出入りした船舶・貨物を調査したものを集計した。
2. 入港船舶は、荷役の有無にかかわらず、総トン数5トン以上のものを調査対象とした。
3. 海上出入貨物は船舶及び「はしけ」により出入りしたものをすべて調査対象とした。
4. 貨物のトン数は、原則としてフレート・トンを採用した。したがって容積は1.133立方メートル、重量は1,000キログラムをもって1トンとし、容積または重量のいずれか大なる方をもちて計算することを原則とした。ただし、商習慣に従っている貨物は、その習慣に従った。

(注) 本統計月報は速報値のため、後日数値に変更を生ずる場合がある。

問い合わせ先
北九州市港湾空港局港営部港営課港営企画係
TEL 093(321)5932
E-mail:portinfo@kitaqport.or.jp

目 次

1.	概要	
1. 1	令和2年11月概況	1.
1. 2	入港船舶	1.
1. 3	海上出入貨物	2.
1. 4	コンテナ貨物	2.
2.	入港船舶	
2. 1	入港船舶月別前年比較表	3.
2. 2	入港船舶用途別表	4.
3.	海上出入貨物	
3. 1	海上出入貨物月別前年比較表（トン数）	5.
3. 2	海上出入貨物外貿相手国（1月以降累計上位10カ国）	6.
3. 3	海上出入貨物品種別表	7.
4.	コンテナ貨物	
4. 1	コンテナ貨物月別前年比較表（個数）外貿	11.
4. 1	コンテナ貨物月別前年比較表（個数）内貿	12.
4. 2	コンテナ貨物月別前年比較表（トン数）	13.

1. 概要

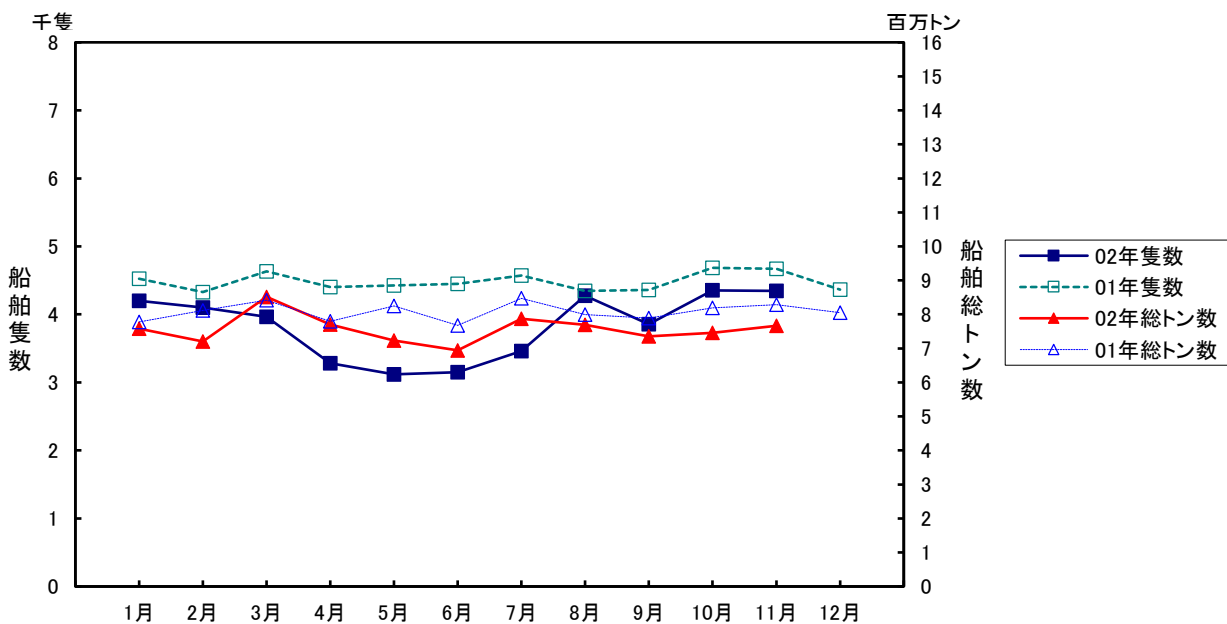
1.1 令和2年11月概況

当月の入港船舶は、4,344隻で前年同月に比べ327隻(7.0%)減、船舶総トン数は、766万トンで前年同月に比べ62万トン(7.5%)減となった。

海上出入貨物は、805万トンで前年同月に比べ42万トン(4.9%)減、このうち外貿易貨物は、262万トンで前年同月に比べ3万トン(1.2%)減、内貿貨物は、543万トンで前年同月に比べ39万トン(6.6%)減となった。

一方、コンテナは実空合計個数(20フィート換算:以下TEUという)42,557個で、前年同月に比べ3,646個(7.9%)減、トン数は、646千トンで前年同月に比べ46千トン(6.6%)減となった。

1.2 入港船舶

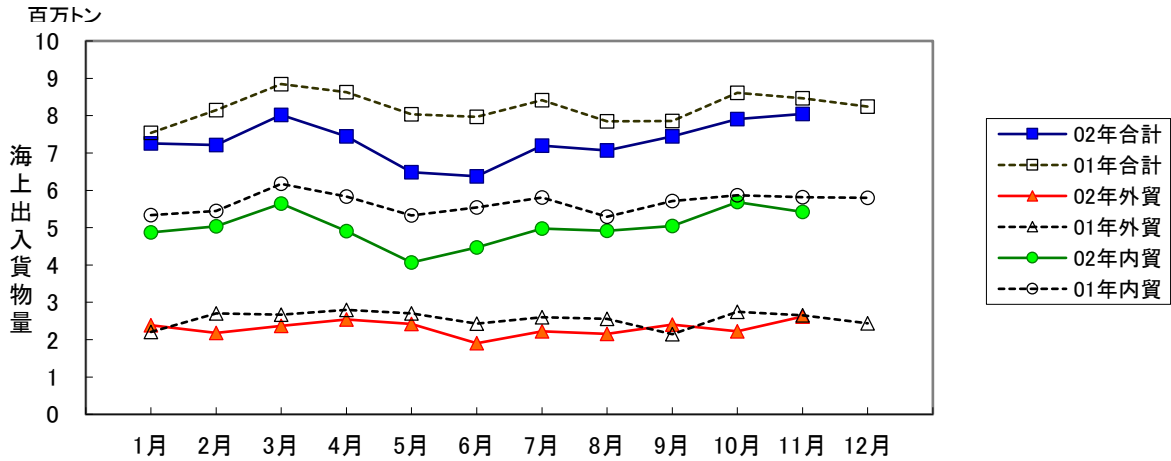


(単位:隻・総トン)

	11月		1月以降累計	
	隻数	総トン数	隻数	総トン数
合計	4,344 (93.0)	7,661,228 (92.5)	42,103 (85.2)	83,232,487 (93.6)
外航船	320 (96.4)	3,848,042 (87.0)	3,419 (96.6)	43,514,544 (90.5)
内航船	4,024 (92.7)	3,813,186 (98.7)	38,684 (84.4)	39,717,943 (97.3)

()内前年同期比

1.3 海上出入貨物



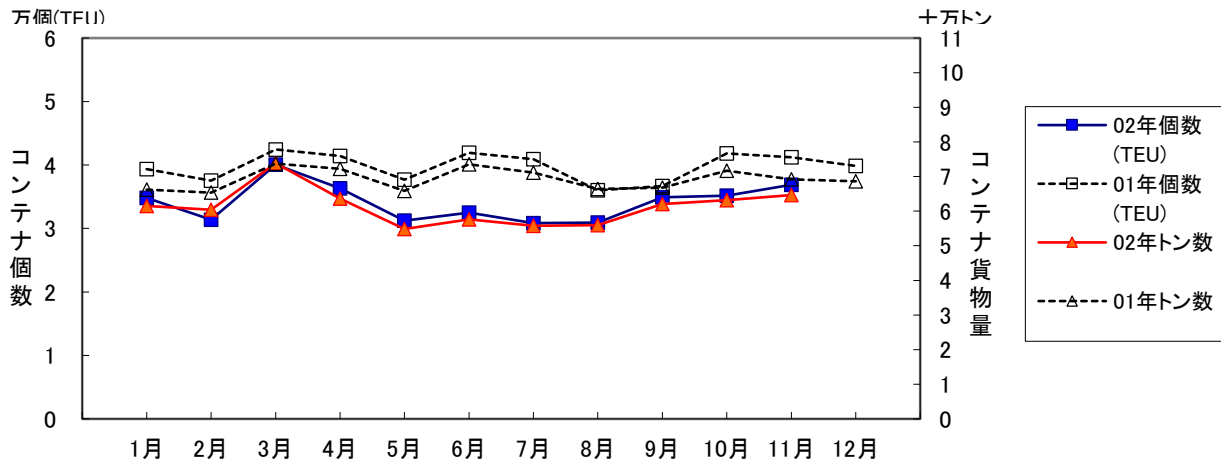
(単位:トン)

	11 月			1月以降累計		
	計	輸移出	輸移入	計	輸移出	輸移入
合計	8,045,383 (95.1)	3,211,492 (93.4)	4,833,891 (96.2)	80,463,851 (89.0)	32,479,406 (89.6)	47,984,445 (88.6)
外航貨物	2,619,429 (98.8)	667,753 (99.4)	1,951,676 (98.5)	25,423,333 (90.1)	6,702,187 (99.9)	18,721,146 (87.1)
内航貨物	5,425,954 (93.4)	2,543,739 (91.9)	2,882,215 (94.7)	55,040,518 (88.6)	25,777,219 (87.3)	29,263,299 (89.7)

()内前年同期比

1.4 コンテナ貨物

コンテナ貨物は海上出入貨物の内数である。個数は実空20フィート換算(TEU)による。



(単位:TEU・トン)

		11 月			1月以降累計		
		計	輸移出	輸移入	計	輸移出	輸移入
合計	TEU	42,557 (92.1)	22,057 (95.3)	20,500 (88.9)	429,808 (86.5)	217,203 (87.3)	212,605 (85.8)
	トン	646,136 (93.4)	322,652 (103.2)	323,484 (85.3)	6,734,692 (88.4)	3,327,321 (93.1)	3,407,371 (84.2)
外 貨	TEU	36,896 (89.5)	19,334 (93.7)	17,562 (85.3)	375,037 (85.8)	192,868 (86.9)	182,169 (84.7)
	トン	597,726 (91.9)	285,919 (101.2)	311,807 (84.7)	6,289,992 (88.4)	3,001,765 (92.1)	3,288,227 (85.2)
内 貨	TEU	5,661 (113.8)	2,723 (108.1)	2,938 (119.7)	54,771 (91.8)	24,335 (90.7)	30,436 (92.8)
	トン	48,410 (117.7)	36,733 (122.0)	11,677 (106.2)	444,700 (88.1)	325,556 (103.3)	119,144 (62.7)

()内前年同期比

2. 入港船舶

2.1 入港船舶月別前年比較表

(単位:隻・トン)

		合 計		外 航 船		内 航 船	
		隻数	総トン数	隻数	総トン数	隻数	総トン数
1月	2年	4,198	7,584,113	310	4,165,905	3,888	3,418,208
	31年	4,527	7,783,311	305	4,001,665	4,222	3,781,646
2月	2年	4,103	7,204,016	290	3,811,745	3,813	3,392,271
	31年	4,329	8,118,280	303	4,572,123	4,026	3,546,157
3月	2年	3,967	8,517,602	357	4,579,783	3,610	3,937,819
	31年	4,633	8,416,002	342	4,481,822	4,291	3,934,180
4月	2年	3,281	7,699,790	317	4,097,458	2,964	3,602,332
	31年	4,404	7,795,962	317	4,123,976	4,087	3,671,986
5月	2年	3,119	7,235,783	306	3,978,028	2,813	3,257,755
	1年	4,426	8,246,580	318	4,686,050	4,108	3,560,530
6月	2年	3,149	6,944,305	288	3,529,448	2,861	3,414,857
	1年	4,448	7,678,310	337	4,049,894	4,111	3,628,416
7月	2年	3,460	7,873,162	325	4,094,612	3,135	3,778,550
	1年	4,570	8,471,028	323	4,606,882	4,247	3,864,146
8月	2年	4,274	7,696,399	319	3,865,492	3,955	3,830,907
	1年	4,347	7,999,530	316	4,456,730	4,031	3,542,800
9月	2年	3,855	7,353,742	306	3,886,417	3,549	3,467,325
	1年	4,361	7,895,538	308	4,238,371	4,053	3,657,167
10月	2年	4,353	7,462,347	281	3,657,614	4,072	3,804,733
	1年	4,685	8,193,814	339	4,439,020	4,346	3,754,794
11月	2年	4,344	7,661,228	320	3,848,042	4,024	3,813,186
	1年	4,671	8,284,454	332	4,420,958	4,339	3,863,496
12月	2年						
	1年	4,365	8,053,293	327	4,312,256	4,038	3,741,037
合計	2年						
	1年	53,766	96,936,102	3,867	52,389,747	49,899	44,546,355

累計	2年	42,103	83,232,487	3,419	43,514,544	38,684	39,717,943
1月～	1年	49,401	88,882,809	3,540	48,077,491	45,861	40,805,318
当月	前年比%	85.2	93.6	96.6	90.5	84.4	97.3

2. 2 入港船舶用途別表

(単位：隻・トン)

	合 計				外 航 船				内 航 船			
	隻 数		総トン数		隻 数		総トン数		隻 数		総トン数	
	当月	累計	当月	累計	当月	累計	当月	累計	当月	累計	当月	累計
合 計	4,344	42,103	7,661,228	83,232,487	320	3,419	3,848,042	43,514,544	4,024	38,684	3,813,186	39,717,943
(対前年同月・同期比%)	93	85	92	94	96	97	87	91	93	84	99	97
商 船	3,741	36,346	5,233,981	58,008,677	319	3,390	3,843,290	43,380,786	3,422	32,956	1,390,691	14,627,891
客 船	2,031	17,691	66,862	364,613	-	-	-	-	2,031	17,691	66,862	364,613
貨 客 船	93	987	9,903	95,160	-	-	-	-	93	987	9,903	95,160
一 般 貨 物 船	909	9,635	2,154,456	22,770,642	143	1,321	1,827,723	19,127,535	766	8,314	326,733	3,643,107
油 送 船	125	1,505	76,159	856,414	1	15	1,815	26,007	124	1,490	74,344	830,407
L P G 船	11	97	24,513	135,602	1	8	17,527	67,078	10	89	6,986	68,524
L N G 船	5	63	152,874	2,143,021	1	20	141,136	2,019,580	4	43	11,738	123,441
プロダクトオイルタンカー	9	77	7,239	55,934	-	-	-	-	9	77	7,239	55,934
内航ケミカル船	133	1,421	62,518	702,495	-	13	-	11,737	133	1,408	62,518	690,758
外航ケミカル船	10	121	40,592	428,210	10	121	40,592	428,210	-	-	-	-
その他タンカー・タンク船	4	63	4,932	81,160	1	3	2,999	5,121	3	60	1,933	76,039
穀 物 船	-	-	-	-	-	-	-	-	-	-	-	-
材 木 船	-	-	-	-	-	-	-	-	-	-	-	-
チ ッ プ 船	-	-	-	-	-	-	-	-	-	-	-	-
鋼 材 船	15	151	10,135	106,299	-	-	-	-	15	151	10,135	106,299
砂利・砂・石材船	44	654	43,229	561,980	-	-	-	-	44	654	43,229	561,980
セ メ ン ト 船	106	1,112	168,982	1,705,657	-	-	-	-	106	1,112	168,982	1,705,657
石 炭 船	1	5	50,907	296,649	1	5	50,907	296,649	-	-	-	-
鉬 石 船	2	23	249,581	2,692,055	2	23	249,581	2,692,055	-	-	-	-
自動車専用船	29	340	393,584	4,943,917	5	55	86,746	1,310,934	24	285	306,838	3,632,983
その他専用船	13	156	56,466	740,023	-	5	-	28,251	13	151	56,466	711,772
フルコンテナ船	163	1,906	1,427,182	17,271,270	141	1,655	1,386,967	16,717,801	22	251	40,215	553,469
セミコンテナ船	17	174	40,273	398,599	13	127	37,297	364,363	4	47	2,976	34,236
R O R O 船	21	165	193,594	1,658,977	-	19	-	285,465	21	146	193,594	1,373,512
自動車航送船	175	1,899	2,154,225	22,825,126	-	-	-	-	175	1,899	2,154,225	22,825,126
漁 船	21	233	105	1,165	-	-	-	-	21	233	105	1,165
そ の 他	407	3,625	272,917	2,397,519	1	29	4,752	133,758	406	3,596	268,165	2,263,761
作業船(自航船)	38	200	55,000	275,992	-	4	-	22,071	38	196	55,000	253,921
パ ト ロ ー ル 船	131	1,304	9,341	85,171	-	-	-	-	131	1,304	9,341	85,171
曳 船 ・ 押 船	96	626	19,125	118,111	-	9	-	8,288	96	617	19,125	109,823
訓 練 船	-	4	-	4,822	-	-	-	-	-	4	-	4,822
軍 艦	1	2	7,250	12,200	-	-	-	-	1	2	7,250	12,200
その他の船舶(自航船)	141	1,489	182,201	1,901,223	1	16	4,752	103,399	140	1,473	177,449	1,797,824

3. 海上出入貨物

3.1 海上出入貨物月別前年比較表(トン数)

(単位:トン)

		合計	外貿計	輸出	輸入	内貿計	移出	移入
1月	2年	7,256,015	2,386,122	545,334	1,840,788	4,869,893	2,376,721	2,493,172
	31年	7,538,801	2,203,095	455,363	1,747,732	5,335,706	2,558,039	2,777,667
2月	2年	7,216,459	2,181,247	630,526	1,550,721	5,035,212	2,373,714	2,661,498
	31年	8,150,669	2,699,927	530,220	2,169,707	5,450,742	2,606,117	2,844,625
3月	2年	8,020,044	2,371,919	671,718	1,700,201	5,648,125	2,688,382	2,959,743
	31年	8,846,089	2,673,272	632,639	2,040,633	6,172,817	2,915,029	3,257,788
4月	2年	7,448,134	2,539,877	545,266	1,994,611	4,908,257	2,303,978	2,604,279
	31年	8,628,696	2,797,987	895,806	1,902,181	5,830,709	2,789,345	3,041,364
5月	2年	6,484,618	2,417,498	539,467	1,878,031	4,067,120	1,839,801	2,227,319
	1年	8,034,133	2,707,862	529,238	2,178,624	5,326,271	2,569,685	2,756,586
6月	2年	6,376,501	1,904,484	486,817	1,417,667	4,472,017	2,060,665	2,411,352
	1年	7,967,394	2,429,895	670,296	1,759,599	5,537,499	2,615,289	2,922,210
7月	2年	7,196,825	2,222,943	634,610	1,588,333	4,973,882	2,274,338	2,699,544
	1年	8,411,146	2,600,865	610,662	1,990,203	5,810,281	2,736,254	3,074,027
8月	2年	7,067,651	2,152,901	651,298	1,501,603	4,914,750	2,289,009	2,625,741
	1年	7,852,428	2,559,858	582,476	1,977,382	5,292,570	2,479,193	2,813,377
9月	2年	7,445,036	2,403,310	662,906	1,740,404	5,041,726	2,370,257	2,671,469
	1年	7,858,903	2,146,647	548,882	1,597,765	5,712,256	2,702,448	3,009,808
10月	2年	7,907,185	2,223,603	666,492	1,557,111	5,683,582	2,656,615	3,026,967
	1年	8,607,535	2,743,641	582,954	2,160,687	5,863,894	2,781,126	3,082,768
11月	2年	8,045,383	2,619,429	667,753	1,951,676	5,425,954	2,543,739	2,882,215
	1年	8,464,325	2,652,235	671,606	1,980,629	5,812,090	2,767,325	3,044,765
12月	2年							
	1年	8,239,938	2,439,453	569,976	1,869,477	5,800,485	2,657,909	3,142,576
合計	2年							
	1年	98,600,057	30,654,737	7,280,118	23,374,619	67,945,320	32,177,759	35,767,561

累計	2年	80,463,851	25,423,333	6,702,187	18,721,146	55,040,518	25,777,219	29,263,299
1月～	1年	90,360,119	28,215,284	6,710,142	21,505,142	62,144,835	29,519,850	32,624,985
当月	前年比%	89.0	90.1	99.9	87.1	88.6	87.3	89.7

3.2 海上出入貨物外貿相手国(1月以降累計上位10カ国)

合計

(単位:トン)

順位	仕向仕出国・地域	11月		前年同月比 %	1月以降累計		前年累計比 %
		2年	1年		2年	1年	
1(1)	オーストラリア	1,026,907	1,040,967	98.6	7,818,962	8,449,786	92.5
2(2)	中国	528,864	299,302	176.7	4,423,706	4,486,243	98.6
3(3)	韓国	301,523	292,574	103.1	3,228,087	3,478,155	92.8
4(4)	カナダ	88,171	122,453	72.0	1,411,386	2,265,513	62.3
5(5)	台湾	128,309	143,560	89.4	1,386,972	1,685,349	82.3
6(12)	マレーシア	39,274	61,650	63.7	1,036,436	493,759	209.9
7(6)	ロシア	86,780	99,515	87.2	1,014,617	1,394,515	72.8
8(8)	インドネシア	62,227	64,187	96.9	851,503	918,222	92.7
9(10)	ベトナム	37,101	82,365	45.0	675,888	529,071	127.7
10(7)	タイ	83,310	73,041	114.1	642,736	1,032,499	62.3
	その他	236,963	372,621	63.6	2,933,040	3,482,172	84.2
	合計	2,619,429	2,652,235	98.8	25,423,333	28,215,284	90.1

()内は前年同月累計順位

輸出

(単位:トン)

順位	仕向仕出国・地域	11月		前年同月比 %	1月以降累計		前年累計比 %
		2年	1年		2年	1年	
1(1)	韓国	184,863	163,098	113.3	1,867,406	2,010,811	92.9
2(2)	中国	201,615	109,999	183.3	1,547,738	1,038,441	149.0
3(3)	台湾	91,366	78,407	116.5	899,023	952,162	94.4
4(6)	インド	4,410	54,606	8.1	405,364	301,558	134.4
5(8)	ベトナム	25,315	43,545	58.1	347,112	237,461	146.2
6(5)	中国(ホンコン)	24,984	25,068	99.7	287,877	301,887	95.4
7(4)	タイ	26,618	26,625	100.0	212,683	573,981	37.1
8(7)	オーストラリア	4,690	27,500	17.1	189,385	253,545	74.7
9(10)	メキシコ	15,297	9,070	168.7	171,844	134,302	128.0
10(9)	マレーシア	32,774	54,450	60.2	165,879	153,329	108.2
	その他	55,821	79,238	70.4	607,876	752,665	80.8
	合計	667,753	671,606	99.4	6,702,187	6,710,142	99.9

()内は前年同月累計順位

輸入

(単位:トン)

順位	仕向仕出国・地域	11月		前年同月比 %	1月以降累計		前年累計比 %
		2年	1年		2年	1年	
1(1)	オーストラリア	1,022,217	1,013,467	100.9	7,629,577	8,196,241	93.1
2(2)	中国	327,249	189,303	172.9	2,875,968	3,447,802	83.4
3(4)	韓国	116,660	129,476	90.1	1,360,681	1,467,344	92.7
4(3)	カナダ	85,078	106,127	80.2	1,313,335	2,149,355	61.1
5(5)	ロシア	83,200	99,515	83.6	939,314	1,389,764	67.6
6(10)	マレーシア	6,500	7,200	90.3	870,557	340,430	255.7
7(6)	インドネシア	53,049	59,000	89.9	797,654	816,833	97.7
8(7)	台湾	36,943	65,153	56.7	487,949	733,187	66.6
9(8)	アメリカ	66,000	73,070	90.3	478,685	668,934	71.6
10(9)	タイ	56,692	46,416	122.1	430,053	458,518	93.8
	その他	98,088	191,902	51.1	1,537,373	1,836,734	83.7
	合計	1,951,676	1,980,629	98.5	18,721,146	21,505,142	87.1

()内は前年同月累計順位

3. 3 海上出入貨物品種別表

(単位:トン・%)

	合 計				外 貿 計				内 貿 計			
	当 月	前年比	累 計	前年比	当 月	前年比	累 計	前年比	当 月	前年比	累 計	前年比
合 計	8,045,383	95.1	80,463,851	89.0	2,619,429	98.8	25,423,333	90.1	5,425,954	93.4	55,040,518	88.6
1 農水産品 小 計	37,484	92.5	477,287	98.4	22,393	123.5	242,579	93.8	15,091	67.5	234,708	103.8
1 麦	-	-	1,214	133.3	-	-	1,214	135.8	-	-	-	-
2 米	3,051	101,700.0	8,282	74.1	3,000	-	8,130	73.0	51	1,700.0	152	434.3
3 とうもろこし	12,900	60.7	220,694	98.8	-	-	10,662	50.3	12,900	60.9	210,032	103.9
4 豆類	1,090	107.2	13,738	69.1	1,090	107.2	12,020	68.5	-	-	1,718	73.4
5 その他雑穀	-	-	8,224	71.7	-	-	604	29.1	-	-	7,620	81.2
6 野菜・果物	6,563	115.7	61,769	107.5	5,913	115.9	56,587	101.5	650	113.8	5,182	298.0
7 綿花	-	-	44	-	-	-	-	-	-	-	44	-
8 その他農産品	4,384	143.0	44,336	120.3	4,287	142.0	43,907	119.8	97	210.9	429	195.0
9 羊毛	-	-	-	-	-	-	-	-	-	-	-	-
10 その他畜産品	3,354	179.1	49,689	104.9	2,959	158.2	47,573	107.9	395	19,750.0	2,116	65.3
11 水産品	6,142	82.4	69,297	90.8	5,144	74.6	61,882	89.3	998	178.2	7,415	105.6
2 林産品 小 計	73,890	141.3	624,525	113.4	45,267	88.9	519,014	102.9	28,623	2,048.9	105,511	227.0
12 原木	157	23.9	4,454	74.7	157	24.0	4,144	69.7	-	-	310	2,583.3
13 製材	1,035	161.0	7,001	92.9	1,035	161.0	5,409	72.5	-	-	1,592	2,211.1
14 樹脂類	6,954	60.2	160,354	77.5	6,788	58.7	156,314	76.6	166	-	4,040	138.2
15 木材チップ	65,099	167.7	446,441	138.5	36,642	97.9	346,872	124.3	28,457	2,038.5	99,569	229.0
16 その他林産品	131	70.8	894	76.3	131	70.8	894	76.3	-	-	-	-
17 薪炭	514	115.0	5,381	79.6	514	115.0	5,381	79.6	-	-	-	-
3 鉱産品 小 計	1,668,838	87.3	16,956,363	84.9	1,334,373	86.9	13,064,400	83.9	334,465	88.7	3,891,963	88.7
18 石炭	722,565	98.8	7,359,368	85.9	684,262	105.5	6,655,355	87.4	38,303	46.3	704,013	73.6
19 鉄鉱石	550,112	72.5	5,470,369	78.4	550,112	72.5	5,463,326	78.6	-	-	7,043	24.4
20 金属鉱	2,350	578.8	24,489	158.4	2,350	578.8	15,855	124.3	-	-	8,634	319.4
21 砂利・砂	110,142	92.1	1,388,092	96.2	348	308.0	36,918	283.8	109,794	91.9	1,351,174	94.5
22 石材	22,758	134.1	126,966	118.4	6,258	86.7	52,187	78.8	16,500	169.1	74,779	182.5
23 原油	-	-	-	-	-	-	-	-	-	-	-	-
24 リン鉱石	-	-	-	-	-	-	-	-	-	-	-	-
25 石灰石	87,567	89.2	958,748	85.0	37	-	1,374	69.4	87,530	89.1	957,374	85.1
26 原塩	4,529	104.4	42,551	104.1	29	2.2	512	27.2	4,500	150.0	42,039	107.8
27 非金属鉱物	168,815	92.2	1,585,780	94.5	90,977	76.3	838,873	92.0	77,838	121.9	746,907	97.5
4 金属機械工業品 小 計	4,943,524	94.4	48,966,873	87.9	458,690	99.9	4,182,265	79.3	4,484,834	93.9	44,784,608	88.8
28 鉄鋼	46,449	156.4	397,167	101.4	30,270	121.5	326,093	101.9	16,179	337.5	71,074	99.0
29 鋼材	477,081	94.9	4,512,219	83.7	139,895	122.0	1,195,619	87.2	337,186	86.9	3,316,600	82.5
30 非鉄金属	41,590	89.9	426,082	86.2	37,530	98.2	372,720	87.0	4,060	50.3	53,362	80.9
31 金属製品	123,603	79.8	1,115,453	61.7	117,747	83.1	1,037,859	60.9	5,856	44.0	77,594	73.1
32 鉄道車両	124	117.0	1,176	292.5	124	117.0	1,176	292.5	-	-	-	-
33 完成自動車	4,077,769	95.0	40,786,536	89.6	17,328	329.7	132,043	185.6	4,060,441	94.7	40,654,493	89.4
34 その他輸送用車両	3,085	734.5	38,744	1,281.6	225	340.9	1,684	164.5	2,860	807.9	37,060	1,853.9
35 二輪自動車	381	167.8	3,493	102.2	380	168.1	3,483	102.8	1	100.0	10	35.7
36 自動車部品	73,242	92.4	553,414	66.9	66,932	92.5	502,565	66.8	6,310	91.3	50,849	68.3
37 その他輸送機械	46,664	70.5	520,539	81.4	797	15.6	45,095	203.7	45,867	75.1	475,444	77.0
38 産業機械	29,014	86.5	351,488	94.9	23,994	84.8	314,228	95.7	5,020	95.5	37,260	88.8
39 電気機械	15,557	76.9	168,367	86.2	14,921	76.6	161,685	86.3	636	85.5	6,682	83.2

(単位:トン)

	輸 出		輸 入		移 出		移 入	
	当月	累計	当月	累計	当月	累計	当月	累計
合 計	667,753	6,702,187	1,951,676	18,721,146	2,543,739	25,777,219	2,882,215	29,263,299
1 農水産品 小 計	3,254	27,957	19,139	214,622	767	5,900	14,324	228,808
1 麦	-	-	-	1,214	-	-	-	-
2 米	-	18	3,000	8,112	51	151	-	1
3 とうもろこし	-	-	-	10,662	-	-	12,900	210,032
4 豆類	-	55	1,090	11,965	-	116	-	1,602
5 その他雑穀	-	-	-	604	-	-	-	7,620
6 野菜・果物	24	371	5,889	56,216	600	4,827	50	355
7 綿花	-	-	-	-	-	-	-	44
8 その他農産品	2,597	18,764	1,690	25,143	42	154	55	275
9 羊毛	-	-	-	-	-	-	-	-
10 その他畜産品	563	5,548	2,396	42,025	72	646	323	1,470
11 水産品	70	3,201	5,074	58,681	2	6	996	7,409
2 林産品 小 計	1,539	3,236	43,728	515,778	25,899	89,222	2,724	16,289
12 原木	-	467	157	3,677	-	261	-	49
13 製材	-	-	1,035	5,409	-	1,368	-	224
14 樹脂類	-	768	6,788	155,546	-	-	166	4,040
15 木材チップ	1,539	1,582	35,103	345,290	25,899	87,593	2,558	11,976
16 その他林産品	-	419	131	475	-	-	-	-
17 薪炭	-	-	514	5,381	-	-	-	-
3 鉱産品 小 計	2,528	296,096	1,331,845	12,768,304	137,482	1,599,393	196,983	2,292,570
18 石炭	-	-	684,262	6,655,355	34,496	624,047	3,807	79,966
19 鉄鉱石	-	-	550,112	5,463,326	-	-	-	7,043
20 金属鉱	-	58	2,350	15,797	-	-	-	8,634
21 砂利・砂	50	33,311	298	3,607	83,235	851,373	26,559	499,801
22 石材	52	267	6,206	51,920	9,600	33,606	6,900	41,173
23 原油	-	-	-	-	-	-	-	-
24 リン鉱石	-	-	-	-	-	-	-	-
25 石灰石	-	-	37	1,374	-	-	87,530	957,374
26 原塩	29	84	-	428	-	4,500	4,500	37,539
27 非金属鉱物	2,397	262,376	88,580	576,497	10,151	85,867	67,687	661,040
4 金属機械工業品 小 計	294,062	2,748,805	164,628	1,433,460	2,122,807	21,351,655	2,362,027	23,432,953
28 鉄鋼	4,119	134,359	26,151	191,734	14,179	59,522	2,000	11,552
29 鋼材	123,145	1,084,864	16,750	110,755	77,535	819,385	259,651	2,497,215
30 非鉄金属	18,146	166,313	19,384	206,407	346	8,564	3,714	44,798
31 金属製品	85,467	766,448	32,280	271,411	3,692	28,623	2,164	48,971
32 鉄道車両	46	124	78	1,052	-	-	-	-
33 完成自動車	17,328	131,838	-	205	1,973,441	19,905,985	2,087,000	20,748,508
34 その他輸送用車両	52	854	173	830	2,860	37,040	-	20
35 二輪自動車	348	3,147	32	336	1	10	-	-
36 自動車部品	20,489	153,565	46,443	349,000	4,476	31,941	1,834	18,908
37 その他輸送機械	56	924	741	44,171	41,864	425,476	4,003	49,968
38 産業機械	14,946	195,441	9,048	118,787	3,412	25,064	1,608	12,196
39 電気機械	3,005	41,395	11,916	120,290	591	6,215	45	467

4. コンテナ貨物

4.1 コンテナ貨物月別前年比較表(個数)外貿

(単位:TEU)

		合計	外 貿					
			計		輸出		輸入	
			実入	空	実入	空	実入	空
1月	2年	34,832	27,665	7,167	10,544	5,494	17,121	1,673
	31年	39,350	29,940	9,410	11,116	6,854	18,824	2,556
2月	2年	31,405	25,187	6,218	14,025	3,896	11,162	2,322
	31年	37,548	28,744	8,804	14,617	5,851	14,127	2,953
3月	2年	40,060	31,926	8,134	15,093	4,785	16,833	3,349
	31年	42,450	33,294	9,156	15,799	5,822	17,495	3,334
4月	2年	36,331	27,769	8,562	12,568	6,329	15,201	2,233
	31年	41,427	31,865	9,562	15,308	6,200	16,557	3,362
5月	2年	31,209	23,663	7,546	10,820	5,772	12,843	1,774
	1年	37,677	29,064	8,613	11,947	6,113	17,117	2,500
6月	2年	32,477	25,103	7,374	11,736	5,099	13,367	2,275
	1年	41,932	32,192	9,740	15,645	6,595	16,547	3,145
7月	2年	30,843	24,377	6,466	11,814	4,268	12,563	2,198
	1年	40,907	31,369	9,538	14,284	6,558	17,085	2,980
8月	2年	30,932	24,462	6,470	11,594	4,180	12,868	2,290
	1年	36,012	28,251	7,761	12,821	5,517	15,430	2,244
9月	2年	34,912	28,030	6,882	12,985	4,135	15,045	2,747
	1年	36,683	29,032	7,651	13,030	5,610	16,002	2,041
10月	2年	35,140	28,062	7,078	13,496	4,901	14,566	2,177
	1年	41,823	32,267	9,556	14,615	7,033	17,652	2,523
11月	2年	36,896	28,569	8,327	12,940	6,394	15,629	1,933
	1年	41,229	31,353	9,876	13,559	7,072	17,794	2,804
12月	2年							
	1年	39,864	30,775	9,089	14,946	6,394	15,829	2,695
合計	2年							
	1年	476,902	368,146	108,756	167,687	75,619	200,459	33,137

累計	2年	375,037	294,813	80,224	137,615	55,253	157,198	24,971
1月～	1年	437,038	337,371	99,667	152,741	69,225	184,630	30,442
11月	前年比%	85.8	87.4	80.5	90.1	79.8	85.1	82.0

4. コンテナ貨物

4.1 コンテナ貨物月別前年比較表(個数)内貿

(単位:TEU)

		合計	内 貿					
			計		移出		移入	
			実入	空	実入	空	実入	空
1月	2年	4,334	2,383	1,951	1,403	495	980	1,456
	31年	4,287	2,384	1,903	1,215	874	1,169	1,029
2月	2年	4,927	2,683	2,244	1,802	502	881	1,742
	31年	5,671	2,651	3,020	1,613	700	1,038	2,320
3月	2年	6,118	2,609	3,509	1,875	297	734	3,212
	31年	5,933	2,755	3,178	1,720	611	1,035	2,567
4月	2年	5,134	2,666	2,468	1,806	607	860	1,861
	31年	5,721	2,851	2,870	1,918	727	933	2,143
5月	2年	3,918	2,155	1,763	1,493	288	662	1,475
	1年	4,255	2,341	1,914	1,368	568	973	1,346
6月	2年	3,997	1,837	2,160	1,219	603	618	1,557
	1年	5,728	3,012	2,716	1,928	806	1,084	1,910
7月	2年	4,284	2,136	2,148	1,523	452	613	1,696
	1年	5,451	2,717	2,734	1,557	955	1,160	1,779
8月	2年	4,712	2,180	2,532	1,615	455	565	2,077
	1年	5,985	3,070	2,915	1,981	646	1,089	2,269
9月	2年	5,244	2,258	2,986	1,802	494	456	2,492
	1年	5,522	2,998	2,524	1,794	762	1,204	1,762
10月	2年	6,442	2,997	3,445	2,350	531	647	2,914
	1年	6,120	3,092	3,028	1,877	697	1,215	2,331
11月	2年	5,661	2,753	2,908	2,106	617	647	2,291
	1年	4,974	2,935	2,039	1,934	585	1,001	1,454
12月	2年							
	1年	5,402	2,992	2,410	2,097	462	895	1,948
合計	2年							
	1年	65,049	33,798	31,251	21,002	8,393	12,796	22,858

累計	2年	54,771	26,657	28,114	18,994	5,341	7,663	22,773
1月～	1年	59,647	30,806	28,841	18,905	7,931	11,901	20,910
11月	前年比%	91.8	86.5	97.5	100.5	67.3	64.4	108.9

4.2 コンテナ貨物月別前年比較表(トン数)

(単位:トン)

		合計	外 貿			内 貿		
			計	輸出	輸入	計	移出	移入
1月	2年	614,653	582,248	228,474	353,774	32,405	20,656	11,749
	31年	661,873	630,791	237,245	393,546	31,082	15,441	15,641
2月	2年	604,051	564,660	307,513	257,147	39,391	29,162	10,229
	31年	653,494	607,601	308,053	299,548	45,893	30,554	15,339
3月	2年	738,453	693,593	332,498	361,095	44,860	33,434	11,426
	31年	737,276	698,513	336,564	361,949	38,763	21,716	17,047
4月	2年	636,673	587,853	263,607	324,246	48,820	34,254	14,566
	31年	722,109	670,062	323,675	346,387	52,047	35,436	16,611
5月	2年	548,526	512,253	228,171	284,082	36,273	25,398	10,875
	1年	658,937	618,693	250,314	368,379	40,244	25,473	14,771
6月	2年	576,200	545,466	256,272	289,194	30,734	20,179	10,555
	1年	735,377	681,304	337,511	343,793	54,073	35,990	18,083
7月	2年	558,196	524,282	256,601	267,681	33,914	23,937	9,977
	1年	711,012	665,159	304,837	360,322	45,853	25,358	20,495
8月	2年	559,533	522,918	264,077	258,841	36,615	27,014	9,601
	1年	664,418	605,026	282,671	322,355	59,392	38,091	21,301
9月	2年	620,447	579,420	282,946	296,474	41,027	33,451	7,576
	1年	667,805	616,061	282,812	333,249	51,744	30,755	20,989
10月	2年	631,824	579,573	295,687	283,886	52,251	41,338	10,913
	1年	716,888	672,052	311,655	360,397	44,836	26,184	18,652
11月	2年	646,136	597,726	285,919	311,807	48,410	36,733	11,677
	1年	691,782	650,667	282,536	368,131	41,115	30,116	10,999
12月	2年							
	1年	686,215	641,300	317,466	323,834	44,915	33,088	11,827
合計	2年							
	1年	8,307,186	7,757,229	3,575,339	4,181,890	549,957	348,202	201,755

累計	2年	6,734,692	6,289,992	3,001,765	3,288,227	444,700	325,556	119,144
1月～	1年	7,620,971	7,115,929	3,257,873	3,858,056	505,042	315,114	189,928
11月	前年比%	88.4	88.4	92.1	85.2	88.1	103.3	62.7