



北九州港港湾統計月報

令和2年－2020年－12月

北九州市港湾空港局港営課

令和3年4月2日発行



北九州港マスコットキャラクター
「スナQ」

例 言

1. この統計月報は、統計法に基づく港湾調査規則（昭和26年運輸省令第13号）によって、北九州港と内外諸港との間に出入りした船舶・貨物を調査したものを集計した。
2. 入港船舶は、荷役の有無にかかわらず、総トン数5トン以上のものを調査対象とした。
3. 海上出入貨物は船舶及び「はしけ」により出入りしたものをすべて調査対象とした。
4. 貨物のトン数は、原則としてフレート・トンを採用した。したがって容積は1.133立方メートル、重量は1,000キログラムをもって1トンとし、容積または重量のいずれか大なる方をもって計算することを原則とした。ただし、商習慣に従っている貨物は、その習慣に従った。

(注) 本統計月報は速報値のため、後日数値に変更を生ずる場合がある。

問い合わせ先
北九州市港湾空港局港営部港営課港営企画係
TEL 093(321)5932
E-mail:portinfo@kitaqport.or.jp

目 次

1.	概要	
1. 1	令和2年12月概況	1.
1. 2	入港船舶	1.
1. 3	海上出入貨物	2.
1. 4	コンテナ貨物	2.
2.	入港船舶	
2. 1	入港船舶月別前年比較表	3.
2. 2	入港船舶用途別表	4.
3.	海上出入貨物	
3. 1	海上出入貨物月別前年比較表（トン数）	5.
3. 2	海上出入貨物外貿相手国（1月以降累計上位10カ国）	6.
3. 3	海上出入貨物品種別表	7.
4.	コンテナ貨物	
4. 1	コンテナ貨物月別前年比較表（個数）外貿	11.
4. 1	コンテナ貨物月別前年比較表（個数）内貿	12.
4. 2	コンテナ貨物月別前年比較表（トン数）	13.

1. 概要

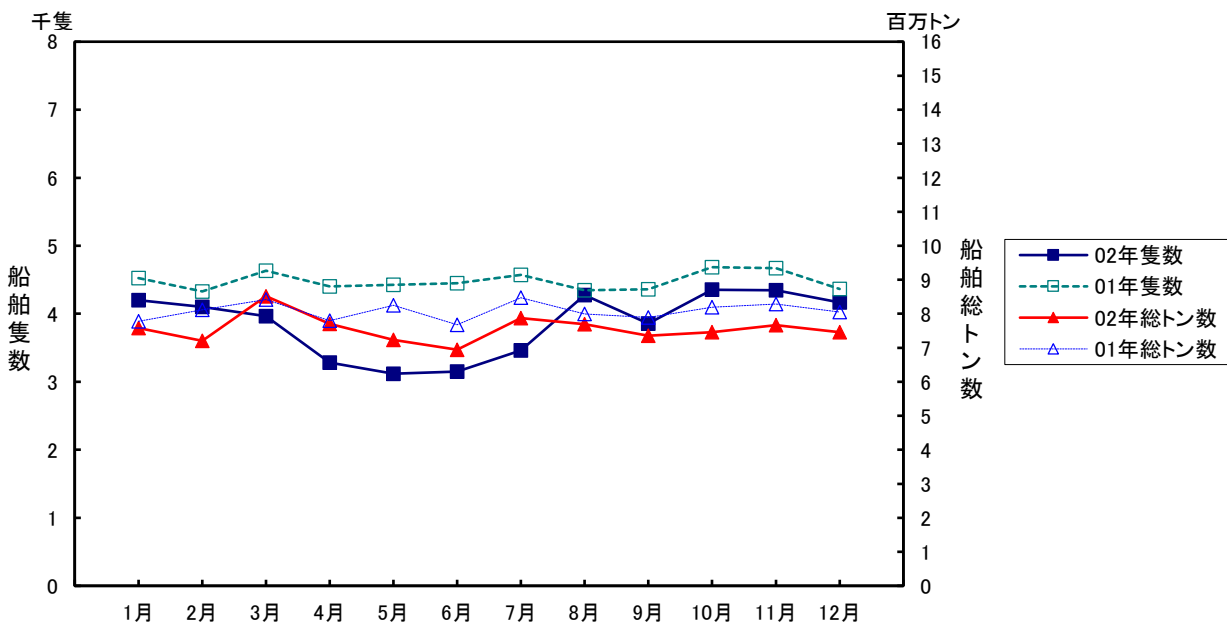
1.1 令和2年12月概況

当月の入港船舶は、4,165隻で前年同月に比べ200隻(4.6%)減、船舶総トン数は、746万トンで前年同月に比べ60万トン(7.4%)減となった。

海上出入貨物は、799万トンで前年同月に比べ25万トン(3.0%)減、このうち外貿易貨物は、247万トンで前年同月に比べ3万トン(1.2%)増、内貿貨物は、552万トンで前年同月に比べ28万トン(4.8%)減となった。

一方、コンテナは実空合計個数(20フィート換算:以下TEUという)43,585個で、前年同月に比べ1,681個(3.7%)減、トン数は、647千トンで前年同月に比べ40千トン(5.8%)減となった。

1.2 入港船舶

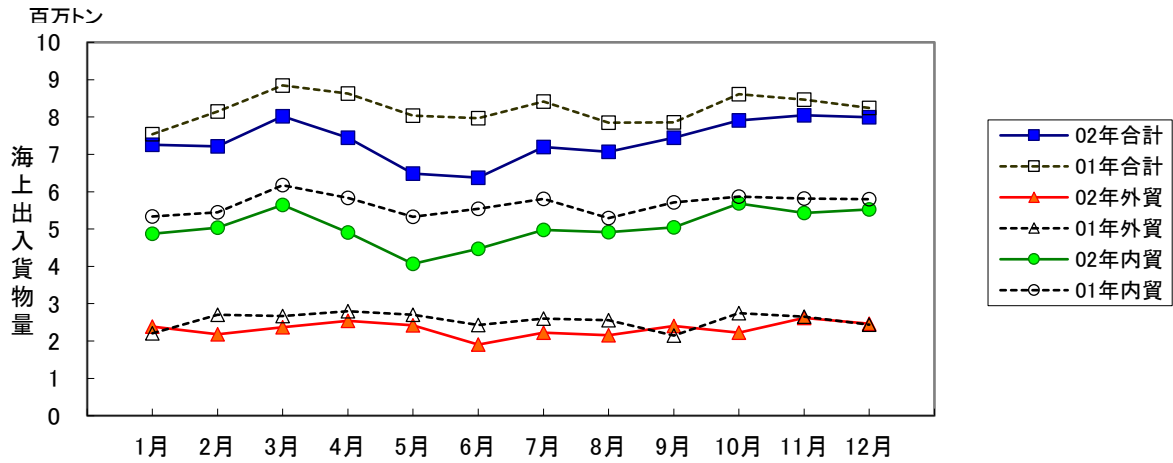


(単位:隻・総トン)

	12月		1月以降累計	
	隻数	総トン数	隻数	総トン数
合計	4,165 (95.4)	7,456,992 (92.6)	46,268 (86.1)	90,689,479 (93.6)
外航船	294 (89.9)	3,656,435 (84.8)	3,713 (96.0)	47,170,979 (90.0)
内航船	3,871 (95.9)	3,800,557 (101.6)	42,555 (85.3)	43,518,500 (97.7)

()内前年同期比

1.3 海上出入貨物



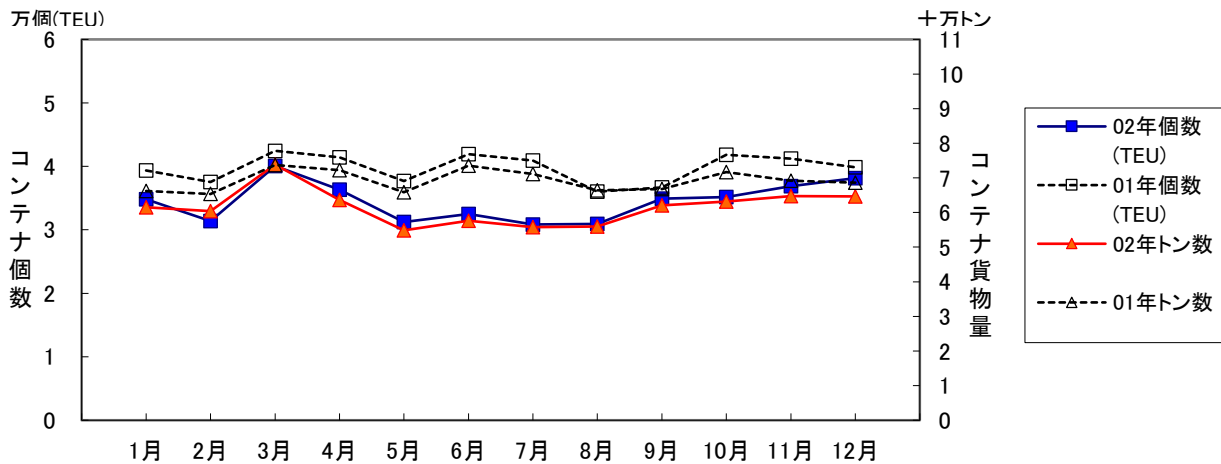
(単位:トン)

	12月			1月以降累計		
	計	輸移出	輸移入	計	輸移出	輸移入
合計	7,991,443 (97.0)	3,203,087 (99.2)	4,788,356 (95.5)	88,456,478 (89.7)	35,679,219 (90.4)	52,777,259 (89.2)
外航貨物	2,467,824 (101.2)	635,507 (111.5)	1,832,317 (98.0)	27,891,156 (91.0)	7,337,694 (100.8)	20,553,462 (87.9)
内航貨物	5,523,619 (95.2)	2,567,580 (96.6)	2,956,039 (94.1)	60,565,322 (89.1)	28,341,525 (88.1)	32,223,797 (90.1)

()内前年同期比

1.4 コンテナ貨物

コンテナ貨物は海上出入貨物の内数である。個数は実空20フィート換算(TEU)による。



(単位:TEU・トン)

		12月			1月以降累計		
		計	輸移出	輸移入	計	輸移出	輸移入
合計	TEU	43,585 (96.3)	23,051 (96.5)	20,534 (96.1)	473,393 (87.3)	240,254 (88.1)	233,139 (86.6)
	トン	646,517 (94.2)	334,028 (95.3)	312,489 (93.1)	7,382,393 (88.9)	3,662,480 (93.3)	3,719,913 (84.9)
外貨	TEU	38,124 (95.6)	20,178 (94.6)	17,946 (96.9)	413,161 (86.6)	213,046 (87.6)	200,115 (85.7)
	トン	607,448 (94.7)	302,157 (95.2)	305,291 (94.3)	6,897,439 (88.9)	3,303,922 (92.4)	3,593,517 (85.9)
内貨	TEU	5,461 (101.1)	2,873 (112.3)	2,588 (91.0)	60,232 (92.6)	27,208 (92.6)	33,024 (92.6)
	トン	39,069 (87.0)	31,871 (96.3)	7,198 (60.9)	484,954 (88.2)	358,558 (103.0)	126,396 (62.6)

()内前年同期比

2. 入港船舶

2.1 入港船舶月別前年比較表

(単位:隻・トン)

		合 計		外 航 船		内 航 船	
		隻数	総トン数	隻数	総トン数	隻数	総トン数
1月	2年	4,198	7,584,113	310	4,165,905	3,888	3,418,208
	31年	4,527	7,783,311	305	4,001,665	4,222	3,781,646
2月	2年	4,103	7,204,016	290	3,811,745	3,813	3,392,271
	31年	4,329	8,118,280	303	4,572,123	4,026	3,546,157
3月	2年	3,967	8,517,602	357	4,579,783	3,610	3,937,819
	31年	4,633	8,416,002	342	4,481,822	4,291	3,934,180
4月	2年	3,281	7,699,790	317	4,097,458	2,964	3,602,332
	31年	4,404	7,795,962	317	4,123,976	4,087	3,671,986
5月	2年	3,119	7,235,783	306	3,978,028	2,813	3,257,755
	1年	4,426	8,246,580	318	4,686,050	4,108	3,560,530
6月	2年	3,149	6,944,305	288	3,529,448	2,861	3,414,857
	1年	4,448	7,678,310	337	4,049,894	4,111	3,628,416
7月	2年	3,460	7,873,162	325	4,094,612	3,135	3,778,550
	1年	4,570	8,471,028	323	4,606,882	4,247	3,864,146
8月	2年	4,274	7,696,399	319	3,865,492	3,955	3,830,907
	1年	4,347	7,999,530	316	4,456,730	4,031	3,542,800
9月	2年	3,855	7,353,742	306	3,886,417	3,549	3,467,325
	1年	4,361	7,895,538	308	4,238,371	4,053	3,657,167
10月	2年	4,353	7,462,347	281	3,657,614	4,072	3,804,733
	1年	4,685	8,193,814	339	4,439,020	4,346	3,754,794
11月	2年	4,344	7,661,228	320	3,848,042	4,024	3,813,186
	1年	4,671	8,284,454	332	4,420,958	4,339	3,863,496
12月	2年	4,165	7,456,992	294	3,656,435	3,871	3,800,557
	1年	4,365	8,053,293	327	4,312,256	4,038	3,741,037
合計	2年	46,268	90,689,479	3,713	47,170,979	42,555	43,518,500
	1年	53,766	96,936,102	3,867	52,389,747	49,899	44,546,355

累計	2年	46,268	90,689,479	3,713	47,170,979	42,555	43,518,500
1月～	1年	53,766	96,936,102	3,867	52,389,747	49,899	44,546,355
当月	前年比%	86.1	93.6	96.0	90.0	85.3	97.7

2. 2 入港船舶用途別表

(単位：隻・トン)

	合 計				外 航 船				内 航 船			
	隻 数		総トン数		隻 数		総トン数		隻 数		総トン数	
	当月	累計	当月	累計	当月	累計	当月	累計	当月	累計	当月	累計
合 計	4,165	46,268	7,456,992	90,689,479	294	3,713	3,656,435	47,170,979	3,871	42,555	3,800,557	43,518,500
(対前年同月・同期比%)	95	86	93	94	90	96	85	90	96	85	102	98
商 船	3,678	40,045	5,066,255	63,075,037	291	3,681	3,648,689	47,029,475	3,387	36,364	1,417,566	16,045,562
客 船	1,914	19,605	62,941	427,554	-	-	-	-	1,914	19,605	62,941	427,554
貨 客 船	86	1,073	8,882	104,042	-	-	-	-	86	1,073	8,882	104,042
一 般 貨 物 船	974	10,609	1,847,932	24,618,574	116	1,437	1,465,271	20,592,806	858	9,172	382,661	4,025,768
油 送 船	115	1,620	84,162	940,576	2	17	3,630	29,637	113	1,603	80,532	910,939
L P G 船	11	108	7,730	143,332	-	8	-	67,078	11	100	7,730	76,254
L N G 船	7	70	307,341	2,450,362	3	23	295,609	2,315,189	4	47	11,732	135,173
プロダクトオイルタンカー	8	85	6,489	62,423	-	-	-	-	8	85	6,489	62,423
内航ケミカル船	150	1,571	74,976	777,471	-	13	-	11,737	150	1,558	74,976	765,734
外航ケミカル船	13	134	36,369	464,579	13	134	36,369	464,579	-	-	-	-
その他タンカー・タンク船	8	71	10,720	91,880	3	-	-	5,121	8	68	10,720	86,759
穀 物 船	-	-	-	-	-	-	-	-	-	-	-	-
材 木 船	-	-	-	-	-	-	-	-	-	-	-	-
チ ッ プ 船	-	-	-	-	-	-	-	-	-	-	-	-
鋼 材 船	14	165	9,936	116,235	-	-	-	-	14	165	9,936	116,235
砂利・砂・石材船	42	696	37,971	599,951	-	-	-	-	42	696	37,971	599,951
セ メ ン ト 船	99	1,211	171,520	1,877,177	-	-	-	-	99	1,211	171,520	1,877,177
石 炭 船	1	6	92,752	389,401	1	6	92,752	389,401	-	-	-	-
鉱 石 船	1	24	122,967	2,815,022	1	24	122,967	2,815,022	-	-	-	-
自動車専用船	27	367	402,239	5,346,156	6	61	133,456	1,444,390	21	306	268,783	3,901,766
その他専用船	14	170	58,730	798,753	-	5	-	28,251	14	165	58,730	770,502
フルコンテナ船	157	2,063	1,466,208	18,737,478	133	1,788	1,431,264	18,149,065	24	275	34,944	588,413
セミコンテナ船	18	192	52,230	450,829	15	142	50,244	414,607	3	50	1,986	36,222
R O R O 船	19	205	204,160	1,863,242	1	20	17,127	302,592	18	185	187,033	1,560,650
自動車航送船	182	2,081	2,240,792	25,065,918	-	-	-	-	182	2,081	2,240,792	25,065,918
漁 船	22	234	110	1,170	-	-	-	-	22	234	110	1,170
そ の 他	283	3,908	149,835	2,547,354	3	32	7,746	141,504	280	3,876	142,089	2,405,850
作業船(自航船)	20	220	16,012	292,004	-	4	-	22,071	20	216	16,012	269,933
パ ト ロ ー ル 船	117	1,421	5,180	90,351	-	-	-	-	117	1,421	5,180	90,351
曳 船 ・ 押 船	45	671	6,974	125,085	1	10	495	8,783	44	661	6,479	116,302
訓 練 船	-	4	-	4,822	-	-	-	-	-	4	-	4,822
軍 艦	-	2	-	12,200	-	-	-	-	-	2	-	12,200
その他の船舶(自航船)	101	1,590	121,669	2,022,892	2	18	7,251	110,650	99	1,572	114,418	1,912,242

3. 海上出入貨物

3.1 海上出入貨物月別前年比較表(トン数)

(単位:トン)

		合計	外貿計	輸出	輸入	内貿計	移出	移入
1月	2年	7,256,015	2,386,122	545,334	1,840,788	4,869,893	2,372,316	2,497,577
	31年	7,538,801	2,203,095	455,363	1,747,732	5,335,706	2,558,039	2,777,667
2月	2年	7,216,459	2,181,247	630,526	1,550,721	5,035,212	2,373,714	2,661,498
	31年	8,150,669	2,699,927	530,220	2,169,707	5,450,742	2,606,117	2,844,625
3月	2年	8,020,043	2,371,918	671,718	1,700,200	5,648,125	2,688,382	2,959,743
	31年	8,846,089	2,673,272	632,639	2,040,633	6,172,817	2,915,029	3,257,788
4月	2年	7,448,134	2,539,877	545,266	1,994,611	4,908,257	2,303,978	2,604,279
	31年	8,628,696	2,797,987	895,806	1,902,181	5,830,709	2,789,345	3,041,364
5月	2年	6,484,618	2,417,498	539,467	1,878,031	4,067,120	1,839,801	2,227,319
	1年	8,034,133	2,707,862	529,238	2,178,624	5,326,271	2,569,685	2,756,586
6月	2年	6,376,501	1,904,484	486,817	1,417,667	4,472,017	2,060,665	2,411,352
	1年	7,967,394	2,429,895	670,296	1,759,599	5,537,499	2,615,289	2,922,210
7月	2年	7,196,825	2,222,943	634,610	1,588,333	4,973,882	2,274,338	2,699,544
	1年	8,411,146	2,600,865	610,662	1,990,203	5,810,281	2,736,254	3,074,027
8月	2年	7,067,651	2,152,901	651,298	1,501,603	4,914,750	2,289,009	2,625,741
	1年	7,852,428	2,559,858	582,476	1,977,382	5,292,570	2,479,193	2,813,377
9月	2年	7,445,036	2,403,310	662,906	1,740,404	5,041,726	2,370,257	2,671,469
	1年	7,858,903	2,146,647	548,882	1,597,765	5,712,256	2,702,448	3,009,808
10月	2年	7,907,185	2,223,603	666,492	1,557,111	5,683,582	2,656,615	3,026,967
	1年	8,607,535	2,743,641	582,954	2,160,687	5,863,894	2,781,126	3,082,768
11月	2年	8,046,568	2,619,429	667,753	1,951,676	5,427,139	2,544,870	2,882,269
	1年	8,464,325	2,652,235	671,606	1,980,629	5,812,090	2,767,325	3,044,765
12月	2年	7,991,443	2,467,824	635,507	1,832,317	5,523,619	2,567,580	2,956,039
	1年	8,239,938	2,439,453	569,976	1,869,477	5,800,485	2,657,909	3,142,576
合計	2年	88,456,478	27,891,156	7,337,694	20,553,462	60,565,322	28,341,525	32,223,797
	1年	98,600,057	30,654,737	7,280,118	23,374,619	67,945,320	32,177,759	35,767,561

累計	2年	88,456,478	27,891,156	7,337,694	20,553,462	60,565,322	28,341,525	32,223,797
1月～	1年	98,600,057	30,654,737	7,280,118	23,374,619	67,945,320	32,177,759	35,767,561
当月	前年比%	89.7	91.0	100.8	87.9	89.1	88.1	90.1

3.2 海上出入貨物外貿相手国(1月以降累計上位10カ国)

合計

(単位:トン)

順位	仕向仕出国・地域	12月		前年同月比 %	1月以降累計		前年累計比 %
		2年	1年		2年	1年	
1(1)	オーストラリア	707,626	601,530	117.6	8,526,588	9,051,316	94.2
2(2)	中国	705,994	498,274	141.7	5,129,700	4,984,517	102.9
3(3)	韓国	299,341	286,444	104.5	3,527,427	3,764,599	93.7
4(5)	台湾	112,108	143,932	77.9	1,499,080	1,829,281	81.9
5(4)	カナダ	4,854	248,945	1.9	1,416,240	2,514,458	56.3
6(10)	マレーシア	125,268	131,523	95.2	1,161,704	625,282	185.8
7(8)	インドネシア	179,269	84,398	212.4	1,030,772	1,002,620	102.8
8(6)	ロシア	15,640	36,175	43.2	1,030,257	1,430,690	72.0
9(11)	ベトナム	76,113	79,030	96.3	752,001	608,101	123.7
10(7)	タイ	70,270	73,471	95.6	713,006	1,105,970	64.5
	その他	171,341	255,731	67.0	3,104,381	3,737,903	83.1
	合計	2,467,824	2,439,453	101.2	27,891,156	30,654,737	91.0

()内は前年同月累計順位

輸出

(単位:トン)

順位	仕向仕出国・地域	12月		前年同月比 %	1月以降累計		前年累計比 %
		2年	1年		2年	1年	
1(1)	韓国	180,280	155,719	115.8	2,047,686	2,166,530	94.5
2(2)	中国	180,580	141,913	127.2	1,728,318	1,180,354	146.4
3(3)	台湾	78,985	89,288	88.5	978,008	1,041,450	93.9
4(6)	インド	36,269	4,011	904.2	441,633	305,569	144.5
5(7)	ベトナム	44,562	49,592	89.9	391,674	287,053	136.4
6(5)	中国(ホンコン)	28,778	25,630	112.3	316,655	327,517	96.7
7(4)	タイ	28,053	27,929	100.4	240,736	601,910	40.0
8(8)	オーストラリア	-	-	-	189,385	253,545	74.7
9(10)	メキシコ	14,669	15,688	93.5	186,513	149,990	124.4
10(9)	マレーシア	-	-	-	165,879	153,329	108.2
	その他	43,331	60,206	72.0	651,207	812,871	80.1
	合計	635,507	569,976	111.5	7,337,694	7,280,118	100.8

()内は前年同月累計順位

輸入

(単位:トン)

順位	仕向仕出国・地域	12月		前年同月比 %	1月以降累計		前年累計比 %
		2年	1年		2年	1年	
1(1)	オーストラリア	707,626	601,530	117.6	8,337,203	8,797,771	94.8
2(2)	中国	525,414	356,361	147.4	3,401,382	3,804,163	89.4
3(4)	韓国	119,061	130,725	91.1	1,479,741	1,598,069	92.6
4(3)	カナダ	-	245,724	-	1,313,335	2,395,079	54.8
5(10)	マレーシア	125,268	131,523	95.2	995,825	471,953	211.0
6(6)	インドネシア	176,386	67,977	259.5	974,040	884,810	110.1
7(5)	ロシア	13,900	35,445	39.2	953,214	1,425,209	66.9
8(7)	台湾	33,123	54,644	60.6	521,072	787,831	66.1
9(8)	アメリカ	22,440	63,940	35.1	501,125	732,874	68.4
10(9)	タイ	42,217	45,542	92.7	472,270	504,060	93.7
	その他	66,882	136,066	49.2	1,604,255	1,972,800	81.3
	合計	1,832,317	1,869,477	98.0	20,553,462	23,374,619	87.9

()内は前年同月累計順位

3. 3 海上出入貨物品種別表

(単位:トン・%)

	合 計				外 貿 計				内 貿 計			
	当 月	前年比	累 計	前年比	当 月	前年比	累 計	前年比	当 月	前年比	累 計	前年比
合 計	7,991,443	97.0	88,456,478	89.7	2,467,824	101.2	27,891,156	91.0	5,523,619	95.2	60,565,322	89.1
1 農水産品 小 計	42,371	90.4	519,564	97.7	21,056	91.1	263,635	93.6	21,315	89.6	255,929	102.4
1 麦	-	-	1,214	111.1	-	-	1,214	112.8	-	-	-	-
2 米	51	137.8	8,333	74.3	-	-	8,130	72.8	51	1,700.0	203	534.2
3 とうもろこし	18,204	82.7	238,898	97.4	-	-	10,662	50.3	18,204	82.7	228,236	101.8
4 豆類	2,245	276.8	15,983	77.2	1,045	128.9	13,065	71.2	1,200	-	2,918	124.6
5 その他雑穀	700	100.0	8,924	73.4	-	-	604	29.1	700	100.0	8,320	82.5
6 野菜・果物	6,129	108.9	67,929	107.7	5,073	99.1	61,660	101.3	1,056	208.7	6,269	279.2
7 綿花	-	-	44	-	-	-	-	-	-	-	44	-
8 その他農産品	5,781	132.2	50,062	121.4	5,749	132.3	49,656	121.2	32	110.3	406	163.1
9 羊毛	-	-	-	-	-	-	-	-	-	-	-	-
10 その他畜産品	3,216	50.4	52,835	98.3	3,213	53.4	50,786	101.3	3	0.8	2,049	56.8
11 水産品	6,045	89.6	75,342	90.7	5,976	90.6	67,858	89.4	69	44.2	7,484	104.2
2 林産品 小 計	66,461	166.9	683,500	115.7	45,221	116.5	556,749	102.5	21,240	2,107.1	126,751	266.9
12 原木	161	41.4	4,615	72.7	160	51.4	4,304	68.8	1	1.3	311	345.6
13 製材	691	78.8	7,692	91.5	691	78.8	6,100	73.2	-	-	1,592	2,211.1
14 樹脂類	15,206	134.8	175,560	80.5	14,238	126.2	170,552	79.2	968	-	5,008	171.3
15 木材チップ	49,502	185.0	488,457	139.9	29,231	113.2	368,617	120.9	20,271	2,179.7	119,840	269.9
16 その他林産品	104	200.0	998	81.5	104	200.0	998	81.5	-	-	-	-
17 薪炭	797	174.8	6,178	85.6	797	174.8	6,178	85.6	-	-	-	-
3 鉱産品 小 計	1,610,433	99.0	18,566,758	86.0	1,225,490	95.0	14,289,890	84.8	384,943	114.2	4,276,868	90.5
18 石炭	853,034	99.5	8,212,402	87.1	750,377	95.4	7,405,732	88.2	102,657	145.4	806,670	78.5
19 鉄鉱石	414,053	92.8	5,884,422	79.2	414,053	93.0	5,877,379	79.5	-	-	7,043	23.4
20 金属鉱	1,618	48.3	26,107	138.8	1,618	68.8	17,473	115.6	-	-	8,634	233.2
21 砂利・砂	77,186	94.7	1,465,278	96.1	112	33.2	37,030	277.5	77,074	95.0	1,428,248	94.5
22 石材	36,577	392.8	163,543	140.3	5,045	100.5	57,232	80.3	31,532	735.0	106,311	234.9
23 原油	-	-	-	-	-	-	-	-	-	-	-	-
24 リン鉱石	-	-	-	-	-	-	-	-	-	-	-	-
25 石灰石	90,380	92.8	1,049,128	85.7	-	-	1,374	58.7	90,380	93.2	1,047,754	85.7
26 原塩	26	0.8	42,577	96.9	26	41.3	538	27.6	-	-	42,039	100.1
27 非金属鉱物	137,559	106.9	1,723,301	95.4	54,259	109.1	893,132	92.9	83,300	105.5	830,169	98.3
4 金属機械工業品 小 計	4,926,760	94.9	53,894,009	88.5	414,806	103.3	4,597,109	81.0	4,511,954	94.2	49,296,900	89.2
28 鉄鋼	27,052	104.9	424,257	101.6	21,148	88.0	347,279	101.0	5,904	336.2	76,978	104.6
29 鋼材	490,810	105.7	5,002,124	85.5	128,472	130.1	1,324,091	90.1	362,338	99.1	3,678,033	83.9
30 非鉄金属	48,548	104.3	474,704	87.8	43,438	113.1	416,158	89.1	5,110	62.8	58,546	79.0
31 金属製品	87,365	73.2	1,202,798	62.4	82,702	76.1	1,120,561	61.9	4,663	44.1	82,237	70.5
32 鉄道車両	136	272.0	1,312	290.3	136	272.0	1,312	290.3	-	-	-	-
33 完成自動車	4,085,603	94.4	44,872,083	90.0	11,693	224.3	143,736	188.3	4,073,910	94.2	44,728,347	89.9
34 その他輸送用車両	5,706	911.5	44,450	1,218.1	206	194.3	1,890	167.3	5,500	1,057.7	42,560	1,689.6
35 二輪自動車	383	145.6	3,876	105.3	382	145.8	3,865	105.9	1	100.0	11	37.9
36 自動車部品	62,387	86.3	617,046	68.6	61,185	95.0	563,750	69.0	1,202	15.1	53,296	64.7
37 その他輸送機械	56,324	79.7	576,881	81.2	7,143	242.6	52,238	208.3	49,181	72.6	524,643	76.6
38 産業機械	34,386	108.5	385,869	96.0	30,863	104.6	345,091	96.4	3,523	161.2	40,778	92.4
39 電気機械	19,361	88.6	187,713	86.4	18,819	90.7	180,504	86.8	542	49.7	7,209	79.0

40	測量・光学・医療用機械	7,735	95.6	92,887	102.7	7,655	98.2	90,457	101.0	80	27.0	2,430	277.4
41	事務用機器	76	63.3	2,644	87.9	76	63.3	1,100	73.8	-	-	1,544	101.7
42	その他機械	888	281.0	5,365	119.6	888	297.0	5,077	120.2	-	-	288	109.9
5	化学工業品	991,378	102.7	10,866,107	99.8	526,844	117.9	5,540,663	119.9	464,534	89.7	5,325,444	85.0
43	陶磁器	2,740	140.0	26,824	119.3	2,740	141.1	26,820	120.7	-	-	4	1.5
44	セメント	142,841	87.5	1,704,234	99.9	1,293	85.0	16,065	83.0	141,548	87.5	1,688,169	100.1
45	ガラス類	2,807	50.2	38,560	64.9	2,140	59.5	24,189	56.0	667	33.4	14,371	88.5
46	窯業品	9,863	78.6	153,670	89.2	7,835	69.3	140,652	88.8	2,028	162.5	13,018	94.0
47	重油	32,377	93.1	396,079	80.7	-	-	-	-	32,377	93.1	396,079	86.1
48	揮発油	50,690	89.8	644,948	97.4	6,000	92.3	99,034	131.5	44,690	89.4	545,914	93.0
49	その他の石油	87,747	97.0	735,109	93.4	11,663	55.0	63,845	88.7	76,084	109.9	671,264	93.9
50	LNG(液化天然ガス)	182,040	136.9	1,792,153	127.2	177,840	141.6	1,744,903	129.0	4,200	57.1	47,250	83.0
51	LPG(液化石油ガス)	7,127	118.4	58,796	81.0	-	-	20	-	7,127	118.4	58,776	81.0
52	その他石油製品	4,227	97.2	41,762	46.5	2,649	163.2	17,928	28.9	1,578	57.9	23,834	85.6
53	コークス	211,784	140.0	2,112,987	112.3	143,761	167.1	1,284,261	235.5	68,023	104.1	828,726	62.0
54	石炭製品	38,314	81.2	417,144	74.8	14,262	119.0	134,010	88.1	24,052	68.3	283,134	69.8
55	化学薬品	145,314	85.3	1,789,216	92.5	92,676	90.7	1,171,493	98.8	52,638	77.3	617,723	82.6
56	化学肥料	19,090	97.4	257,463	97.3	13,232	130.8	185,197	97.2	5,858	61.7	72,266	97.6
57	染料・塗料・合成樹脂・その他化学工業品	54,417	79.9	697,162	89.8	50,753	80.2	632,246	88.7	3,664	76.1	64,916	102.4
6	軽工業品	43,578	65.6	570,174	88.6	27,974	83.6	260,537	90.9	15,604	47.4	309,637	86.8
58	紙・パルプ	9,251	89.8	108,102	95.4	2,644	75.5	32,533	98.8	6,607	97.1	75,569	94.0
59	糸及び紡績半製品	3,496	121.3	43,044	81.0	3,496	121.3	42,278	80.2	-	-	766	184.6
60	その他繊維工業品	1,920	70.3	23,672	90.3	1,915	70.4	23,094	89.6	5	41.7	578	135.4
61	砂糖	11,351	73.8	78,452	101.0	11,330	73.7	69,988	100.9	21	-	8,464	101.7
62	製造食品	11,538	136.0	90,459	97.7	6,922	90.0	72,286	85.7	4,616	580.6	18,173	219.6
63	飲料	3,977	151.7	33,857	111.7	835	106.4	11,280	95.3	3,142	171.0	22,577	122.2
64	水	1,924	8.1	188,510	76.9	711	327.6	5,044	108.2	1,213	5.2	183,466	76.3
65	たばこ	-	-	288	146.2	-	-	288	146.2	-	-	-	-
66	その他食料工業品	121	50.0	3,790	79.9	121	50.0	3,746	79.0	-	-	44	-
7	雑工業品	85,333	92.3	1,013,112	95.4	80,529	93.7	944,950	95.8	4,804	73.9	68,162	89.6
67	がん具	234	130.0	3,144	112.2	234	137.6	2,959	116.1	-	-	185	72.5
68	衣服・身廻品・はきもの	11,197	87.4	136,237	129.5	11,037	87.3	133,758	130.4	160	98.2	2,479	94.1
69	文房具・運動娯楽用品・楽器	1,891	80.8	29,009	100.0	1,555	70.7	27,230	97.2	336	238.3	1,779	175.8
70	家具装備品	19,283	109.8	208,395	100.3	17,750	104.8	190,978	102.2	1,533	243.3	17,417	82.6
71	その他日用品	564	35.3	18,393	77.3	434	29.1	14,050	63.6	130	118.2	4,343	256.5
72	ゴム製品	36,209	75.3	479,575	81.5	33,853	79.1	444,457	82.1	2,356	44.6	35,118	74.0
73	木製品	3,878	88.9	44,926	91.6	3,598	84.6	39,551	82.6	280	254.5	5,375	476.9
74	その他製造工業品	12,077	218.9	93,433	167.3	12,068	220.6	91,967	167.2	9	18.8	1,466	177.9
8	特殊品	225,129	106.3	2,343,254	98.7	125,904	104.6	1,437,623	102.8	99,225	108.7	905,631	92.7
75	金属くず	92,737	115.7	1,084,792	108.5	77,932	119.9	909,444	122.5	14,805	97.7	175,348	68.1
76	再利用資材	19,851	95.0	214,309	85.4	15,812	83.4	174,972	81.2	4,039	208.1	39,337	110.9
77	動植物性製造飼肥料	26,234	117.6	286,626	107.1	12,122	68.0	177,012	90.1	14,112	314.3	109,614	154.3
78	廃棄物	3,282	135.8	39,773	122.4	171	438.5	673	461.0	3,111	130.8	39,100	120.8
79	廃土砂	13,688	58.7	138,615	98.2	-	-	-	-	13,688	58.7	138,615	98.2
80	輸送用容器	13,738	70.5	165,654	75.3	13,539	77.2	151,006	76.2	199	10.3	14,648	66.8
81	取合せ品	55,599	129.0	413,485	89.3	6,328	595.3	24,516	54.0	49,271	117.2	388,969	93.1
9	分類不能のもの	-	-	-	-	-	-	-	-	-	-	-	-
82	分類不能のもの	-	-	-	-	-	-	-	-	-	-	-	-

(単位:トン)

	輸 出		輸 入		移 出		移 入	
	当 月	累 計	当 月	累 計	当 月	累 計	当 月	累 計
合 計	635,507	7,337,694	1,832,317	20,553,462	2,567,580	28,341,525	2,956,039	32,223,797
1 農水産品 小 計	5,155	33,112	15,901	230,523	1,134	6,964	20,181	248,965
1 麦	-	-	-	1,214	-	-	-	-
2 米	-	18	-	8,112	51	202	-	1
3 とうもろこし	-	-	-	10,662	-	-	18,204	228,236
4 豆類	-	55	1,045	13,010	-	116	1,200	2,802
5 その他雑穀	-	-	-	604	-	-	700	8,320
6 野菜・果物	69	440	5,004	61,220	1,056	5,883	-	386
7 綿花	-	-	-	-	-	-	-	44
8 その他農産品	3,841	22,605	1,908	27,051	22	176	10	230
9 羊毛	-	-	-	-	-	-	-	-
10 その他畜産品	870	6,418	2,343	44,368	3	579	-	1,470
11 水産品	375	3,576	5,601	64,282	2	8	67	7,476
2 林産品 小 計	-	3,236	45,221	553,513	20,272	109,494	968	17,257
12 原木	-	467	160	3,837	1	262	-	49
13 製材	-	-	691	6,100	-	1,368	-	224
14 樹脂類	-	768	14,238	169,784	-	-	968	5,008
15 木材チップ	-	1,582	29,231	367,035	20,271	107,864	-	11,976
16 その他林産品	-	419	104	579	-	-	-	-
17 薪炭	-	-	797	6,178	-	-	-	-
3 鉱産品 小 計	1,886	297,982	1,223,604	13,991,908	190,402	1,789,795	194,541	2,487,073
18 石炭	42	42	750,335	7,405,690	99,857	723,904	2,800	82,766
19 鉄鉱石	-	-	414,053	5,877,379	-	-	-	7,043
20 金属鉱	-	58	1,618	17,415	-	-	-	8,634
21 砂利・砂	25	33,336	87	3,694	37,454	888,827	39,620	539,421
22 石材	16	283	5,029	56,949	30,000	63,606	1,532	42,705
23 原油	-	-	-	-	-	-	-	-
24 リン鉱石	-	-	-	-	-	-	-	-
25 石灰石	-	-	-	1,374	-	-	90,380	1,047,754
26 原塩	-	84	26	454	-	4,500	-	37,539
27 非金属鉱物	1,803	264,179	52,456	628,953	23,091	108,958	60,209	721,211
4 金属機械工業品 小 計	241,575	2,990,380	173,231	1,606,729	2,101,994	23,449,650	2,409,960	25,847,250
28 鉄鋼	3,239	137,598	17,909	209,681	5,304	64,826	600	12,152
29 鋼材	110,887	1,195,751	17,585	128,340	80,107	898,587	282,231	2,779,446
30 非鉄金属	20,740	187,053	22,698	229,105	618	9,085	4,492	49,461
31 金属製品	47,177	813,625	35,525	306,936	2,798	31,401	1,865	50,836
32 鉄道車両	92	216	44	1,096	-	-	-	-
33 完成自動車	11,623	143,461	70	275	1,955,865	21,857,389	2,118,045	22,870,958
34 その他輸送用車両	162	1,016	44	874	5,500	42,540	-	20
35 二輪自動車	304	3,451	78	414	1	11	-	-
36 自動車部品	17,014	170,579	44,171	393,171	1,068	34,350	134	18,946
37 その他輸送機械	141	1,065	7,002	51,173	48,080	473,556	1,101	51,087
38 産業機械	19,932	215,373	10,931	129,718	2,031	27,251	1,492	13,527
39 電気機械	3,577	44,972	15,242	135,532	542	6,742	-	467

4. コンテナ貨物

4.1 コンテナ貨物月別前年比較表(個数)外貿

(単位:TEU)

		合計	外 貿					
			計		輸出		輸入	
			実入	空	実入	空	実入	空
1月	2年	34,832	27,665	7,167	10,544	5,494	17,121	1,673
	31年	39,350	29,940	9,410	11,116	6,854	18,824	2,556
2月	2年	31,405	25,187	6,218	14,025	3,896	11,162	2,322
	31年	37,548	28,744	8,804	14,617	5,851	14,127	2,953
3月	2年	40,060	31,926	8,134	15,093	4,785	16,833	3,349
	31年	42,450	33,294	9,156	15,799	5,822	17,495	3,334
4月	2年	36,331	27,769	8,562	12,568	6,329	15,201	2,233
	31年	41,427	31,865	9,562	15,308	6,200	16,557	3,362
5月	2年	31,209	23,663	7,546	10,820	5,772	12,843	1,774
	1年	37,677	29,064	8,613	11,947	6,113	17,117	2,500
6月	2年	32,477	25,103	7,374	11,736	5,099	13,367	2,275
	1年	41,932	32,192	9,740	15,645	6,595	16,547	3,145
7月	2年	30,843	24,377	6,466	11,814	4,268	12,563	2,198
	1年	40,907	31,369	9,538	14,284	6,558	17,085	2,980
8月	2年	30,932	24,462	6,470	11,594	4,180	12,868	2,290
	1年	36,012	28,251	7,761	12,821	5,517	15,430	2,244
9月	2年	34,912	28,030	6,882	12,985	4,135	15,045	2,747
	1年	36,683	29,032	7,651	13,030	5,610	16,002	2,041
10月	2年	35,140	28,062	7,078	13,496	4,901	14,566	2,177
	1年	41,823	32,267	9,556	14,615	7,033	17,652	2,523
11月	2年	36,896	28,569	8,327	12,940	6,394	15,629	1,933
	1年	41,229	31,353	9,876	13,559	7,072	17,794	2,804
12月	2年	38,124	29,181	8,943	13,828	6,350	15,353	2,593
	1年	39,864	30,775	9,089	14,946	6,394	15,829	2,695
合計	2年	413,161	323,994	89,167	151,443	61,603	172,551	27,564
	1年	476,902	368,146	108,756	167,687	75,619	200,459	33,137

累計	2年	413,161	323,994	89,167	151,443	61,603	172,551	27,564
1月～	1年	476,902	368,146	108,756	167,687	75,619	200,459	33,137
12月	前年比%	86.6	88.0	82.0	90.3	81.5	86.1	83.2

4. コンテナ貨物

4.1 コンテナ貨物月別前年比較表(個数)内貿

(単位:TEU)

		合計	内 貿					
			計		移出		移入	
			実入	空	実入	空	実入	空
1月	2年	4,334	2,383	1,951	1,403	495	980	1,456
	31年	4,287	2,384	1,903	1,215	874	1,169	1,029
2月	2年	4,927	2,683	2,244	1,802	502	881	1,742
	31年	5,671	2,651	3,020	1,613	700	1,038	2,320
3月	2年	6,118	2,609	3,509	1,875	297	734	3,212
	31年	5,933	2,755	3,178	1,720	611	1,035	2,567
4月	2年	5,134	2,666	2,468	1,806	607	860	1,861
	31年	5,721	2,851	2,870	1,918	727	933	2,143
5月	2年	3,918	2,155	1,763	1,493	288	662	1,475
	1年	4,255	2,341	1,914	1,368	568	973	1,346
6月	2年	3,997	1,837	2,160	1,219	603	618	1,557
	1年	5,728	3,012	2,716	1,928	806	1,084	1,910
7月	2年	4,284	2,136	2,148	1,523	452	613	1,696
	1年	5,451	2,717	2,734	1,557	955	1,160	1,779
8月	2年	4,712	2,180	2,532	1,615	455	565	2,077
	1年	5,985	3,070	2,915	1,981	646	1,089	2,269
9月	2年	5,244	2,258	2,986	1,802	494	456	2,492
	1年	5,522	2,998	2,524	1,794	762	1,204	1,762
10月	2年	6,442	2,997	3,445	2,350	531	647	2,914
	1年	6,120	3,092	3,028	1,877	697	1,215	2,331
11月	2年	5,661	2,753	2,908	2,106	617	647	2,291
	1年	4,974	2,935	2,039	1,934	585	1,001	1,454
12月	2年	5,461	2,824	2,637	2,280	593	544	2,044
	1年	5,402	2,992	2,410	2,097	462	895	1,948
合計	2年	60,232	29,481	30,751	21,274	5,934	8,207	24,817
	1年	65,049	33,798	31,251	21,002	8,393	12,796	22,858

累計	2年	60,232	29,481	30,751	21,274	5,934	8,207	24,817
1月～	1年	65,049	33,798	31,251	21,002	8,393	12,796	22,858
12月	前年比%	92.6	87.2	98.4	101.3	70.7	64.1	108.6

4.2 コンテナ貨物月別前年比較表(トン数)

(単位:トン)

		合計	外 貿			内 貿		
			計	輸出	輸入	計	移出	移入
1月	2年	614,653	582,248	228,474	353,774	32,405	20,656	11,749
	31年	661,873	630,791	237,245	393,546	31,082	15,441	15,641
2月	2年	604,051	564,660	307,513	257,147	39,391	29,162	10,229
	31年	653,494	607,601	308,053	299,548	45,893	30,554	15,339
3月	2年	738,452	693,592	332,498	361,094	44,860	33,434	11,426
	31年	737,276	698,513	336,564	361,949	38,763	21,716	17,047
4月	2年	636,673	587,853	263,607	324,246	48,820	34,254	14,566
	31年	722,109	670,062	323,675	346,387	52,047	35,436	16,611
5月	2年	548,526	512,253	228,171	284,082	36,273	25,398	10,875
	1年	658,937	618,693	250,314	368,379	40,244	25,473	14,771
6月	2年	576,200	545,466	256,272	289,194	30,734	20,179	10,555
	1年	735,377	681,304	337,511	343,793	54,073	35,990	18,083
7月	2年	558,196	524,282	256,601	267,681	33,914	23,937	9,977
	1年	711,012	665,159	304,837	360,322	45,853	25,358	20,495
8月	2年	559,533	522,918	264,077	258,841	36,615	27,014	9,601
	1年	664,418	605,026	282,671	322,355	59,392	38,091	21,301
9月	2年	620,447	579,420	282,946	296,474	41,027	33,451	7,576
	1年	667,805	616,061	282,812	333,249	51,744	30,755	20,989
10月	2年	631,824	579,573	295,687	283,886	52,251	41,338	10,913
	1年	716,888	672,052	311,655	360,397	44,836	26,184	18,652
11月	2年	647,321	597,726	285,919	311,807	49,595	37,864	11,731
	1年	691,782	650,667	282,536	368,131	41,115	30,116	10,999
12月	2年	646,517	607,448	302,157	305,291	39,069	31,871	7,198
	1年	686,215	641,300	317,466	323,834	44,915	33,088	11,827
合計	2年	7,382,393	6,897,439	3,303,922	3,593,517	484,954	358,558	126,396
	1年	8,307,186	7,757,229	3,575,339	4,181,890	549,957	348,202	201,755

累計	2年	7,382,393	6,897,439	3,303,922	3,593,517	484,954	358,558	126,396
1月～	1年	8,307,186	7,757,229	3,575,339	4,181,890	549,957	348,202	201,755
12月	前年比%	88.9	88.9	92.4	85.9	88.2	103.0	62.6