



北九州港港湾統計月報

令和4年－2022年－2月

北九州市港湾空港局港営課

令和4年 7月 4日発行



北九州港マスコットキャラクター
「スナQ」

例 言

1. この統計月報は、統計法に基づく港湾調査規則（昭和26年運輸省令第13号）によって、北九州港と内外諸港との間に出入りした船舶・貨物を調査したものを集計した。
2. 入港船舶は、荷役の有無にかかわらず、総トン数5トン以上のものを調査対象とした。
3. 海上出入貨物は船舶及び「はしけ」により出入りしたものをすべて調査対象とした。
4. 貨物のトン数は、原則としてフレート・トンを採用した。したがって容積は1.133立方メートル、重量は1,000キログラムをもって1トンとし、容積または重量のいずれか大なる方をもって計算することを原則とした。ただし、商習慣に従っている貨物は、その習慣に従った。

(注) 本統計月報は速報値のため、後日数値に変更を生ずる場合がある。

問い合わせ先
北九州市港湾空港局港営部港営課港営企画係
TEL 093(321)5932
E-mail:portinfo@kitaqport.or.jp

目 次

1.	概要	
1. 1	令和4年2月概況	1.
1. 2	入港船舶	1.
1. 3	海上出入貨物	2.
1. 4	コンテナ貨物	2.
2.	入港船舶	
2. 1	入港船舶月別前年比較表	3.
2. 2	入港船舶用途別表	4.
3.	海上出入貨物	
3. 1	海上出入貨物月別前年比較表（トン数）	5.
3. 2	海上出入貨物外貿相手国（1月以降累計上位10カ国）	6.
3. 3	海上出入貨物品種別表	7.
4.	コンテナ貨物	
4. 1	コンテナ貨物月別前年比較表（個数）外貿	11.
4. 1	コンテナ貨物月別前年比較表（個数）内貿	12.
4. 2	コンテナ貨物月別前年比較表（トン数）	13.

1. 概要

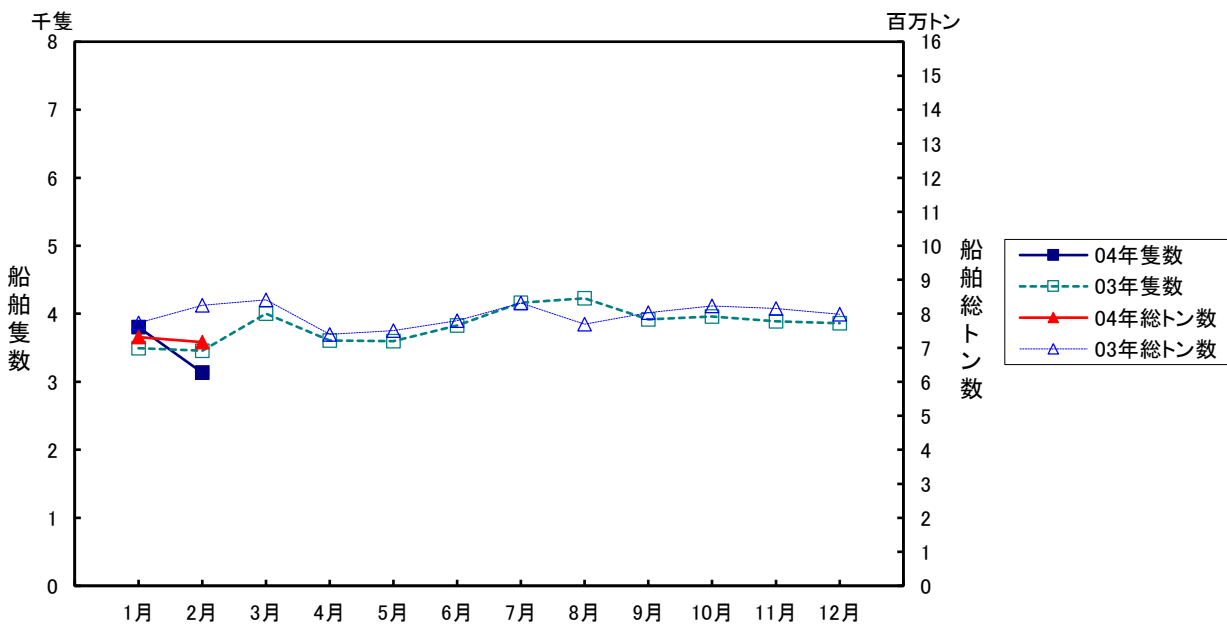
1.1 令和4年2月概況

当月の入港船舶は、3,135隻で前年同月に比べ322隻(9.3%)減、船舶総トン数は、717万トンで前年同月に比べ109万トン(13.2%)減となった。

海上出入貨物は、734万トンで前年同月に比べ26万トン(3.4%)減、このうち外貿易貨物は、199万トンで前年同月に比べ51万トン(20.5%)減、内貿貨物は、535万トンで前年同月に比べ26万トン(5.0%)増となった。

一方、コンテナは実空合計個数(20フィート換算:以下TEUという)38,855個で、前年同月に比べ404個(1.0%)減、トン数は、571千トンで前年同月に比べ8千トン(1.4%)減となった。

1.2 入港船舶

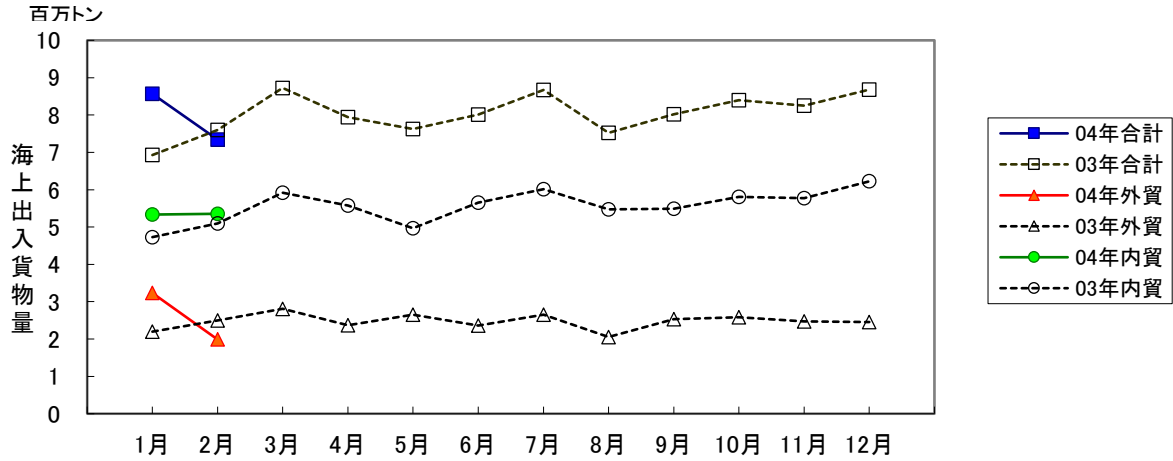


(単位:隻・総トン)

	2月		1月以降累計	
	隻数	総トン数	隻数	総トン数
合計	3,135 (90.7)	7,165,764 (86.8)	6,938 (99.8)	14,479,471 (90.6)
外航船	259 (83.5)	3,295,523 (71.0)	524 (84.2)	6,534,372 (74.3)
内航船	2,876 (91.4)	3,870,241 (107.3)	6,414 (101.3)	7,945,099 (110.4)

()内前年同期比

1.3 海上出入貨物



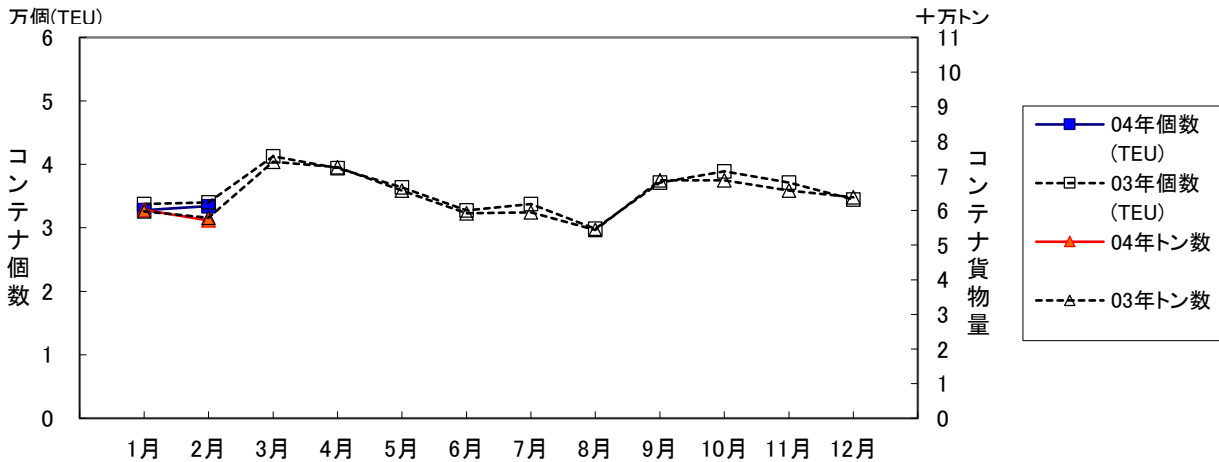
(単位:トン)

	2月			1月以降累計		
	計	輸移出	輸移入	計	輸移出	輸移入
合計	7,342,769 (96.6)	3,042,576 (98.8)	4,300,193 (95.2)	15,909,096 (109.5)	6,145,781 (101.6)	9,763,315 (115.2)
外航貨物	1,988,395 (79.5)	525,336 (77.7)	1,463,059 (80.2)	5,220,711 (111.1)	1,072,185 (74.3)	4,148,526 (127.5)
内航貨物	5,354,374 (105.0)	2,517,240 (104.7)	2,837,134 (105.3)	10,688,385 (108.8)	5,073,596 (110.1)	5,614,789 (107.5)

()内前年同期比

1.4 コンテナ貨物

コンテナ貨物は海上出入貨物の内数である。個数は実空20フィート換算(TEU)による。



(単位:TEU・トン)

		2月			1月以降累計		
		計	輸移出	輸移入	計	輸移出	輸移入
合計	TEU	38,855 (99.0)	20,440 (102.1)	18,415 (95.8)	76,839 (98.5)	38,537 (99.8)	38,302 (97.3)
	トン	571,435 (98.6)	301,745 (107.1)	269,690 (90.6)	1,173,174 (99.7)	553,218 (100.7)	619,956 (98.8)
外貿	TEU	33,423 (98.2)	17,376 (99.7)	16,047 (96.7)	66,199 (97.7)	33,011 (98.0)	33,188 (97.3)
	トン	527,214 (97.8)	263,792 (105.6)	263,422 (91.0)	1,079,079 (98.1)	480,166 (97.7)	598,913 (98.5)
内貿	TEU	5,432 (103.9)	3,064 (118.1)	2,368 (89.9)	10,640 (104.1)	5,526 (111.8)	5,114 (96.9)
	トン	44,221 (110.4)	37,953 (119.0)	6,268 (76.7)	94,095 (122.0)	73,052 (126.7)	21,043 (108.2)

()内前年同期比

2. 入港船舶

2.1 入港船舶月別前年比較表

(単位:隻・トン)

		合 計		外 航 船		内 航 船	
		隻数	総トン数	隻数	総トン数	隻数	総トン数
1月	4年	3,803	7,313,707	265	3,238,849	3,538	4,074,858
	3年	3,495	7,733,228	312	4,145,696	3,183	3,587,532
2月	4年	3,135	7,165,764	259	3,295,523	2,876	3,870,241
	3年	3,457	8,251,230	310	4,644,663	3,147	3,606,567
3月	4年						
	3年	4,000	8,410,236	343	4,384,438	3,657	4,025,798
4月	4年						
	3年	3,609	7,396,717	310	3,586,659	3,299	3,810,058
5月	4年						
	3年	3,599	7,508,474	309	3,797,422	3,290	3,711,052
6月	4年						
	3年	3,827	7,797,435	304	3,814,385	3,523	3,983,050
7月	4年						
	3年	4,163	8,319,988	324	3,941,318	3,839	4,378,670
8月	4年						
	3年	4,228	7,694,014	283	3,584,801	3,945	4,109,213
9月	4年						
	3年	3,919	8,035,793	292	3,781,266	3,627	4,254,527
10月	4年						
	3年	3,961	8,233,637	289	3,907,655	3,672	4,325,982
11月	4年						
	3年	3,890	8,159,335	286	3,887,955	3,604	4,271,380
12月	4年						
	3年	3,863	7,986,024	277	3,638,685	3,586	4,347,339
合計	4年						
	3年	46,011	95,526,111	3,639	47,114,943	42,372	48,411,168

累計	4年	6,938	14,479,471	524	6,534,372	6,414	7,945,099
1月～	3年	6,952	15,984,458	622	8,790,359	6,330	7,194,099
当月	前年比%	99.8	90.6	84.2	74.3	101.3	110.4

2. 2 入港船舶用途別表

(単位：隻・トン)

	合 計				外 航 船				内 航 船			
	隻 数		総トン数		隻 数		総トン数		隻 数		総トン数	
	当月	累計	当月	累計	当月	累計	当月	累計	当月	累計	当月	累計
合 計	3,135	6,938	7,165,764	14,479,471	259	524	3,295,523	6,534,372	2,876	6,414	3,870,241	7,945,099
(対前年同月・同期比%)	91	100	87	91	84	84	71	74	91	101	107	110
商 船	2,699	6,041	4,660,874	9,331,395	258	522	3,290,771	6,529,491	2,441	5,519	1,370,103	2,801,904
客 船	996	2,516	18,924	47,804	-	-	-	-	996	2,516	18,924	47,804
貨 客 船	79	165	7,505	15,675	-	-	-	-	79	165	7,505	15,675
一 般 貨 物 船	967	2,032	1,828,964	3,818,482	121	238	1,456,654	3,010,975	846	1,794	372,310	807,507
油 送 船	118	237	70,259	137,086	3	6	6,372	12,739	115	231	63,887	124,347
L P G 船	11	25	8,233	18,910	-	1	-	998	11	24	8,233	17,912
L N G 船	7	14	355,979	492,179	3	4	344,253	462,861	4	10	11,726	29,318
プロダクトオイルタンカー	15	23	10,734	17,221	-	-	-	-	15	23	10,734	17,221
内航ケミカル船	105	228	53,803	116,521	1	2	999	1,998	104	226	52,804	114,523
外航ケミカル船	9	22	25,360	61,976	9	22	25,360	61,976	-	-	-	-
その他タンカー・タンク船	8	19	6,744	17,064	-	-	-	-	8	19	6,744	17,064
穀 物 船	-	-	-	-	-	-	-	-	-	-	-	-
材 木 船	-	-	-	-	-	-	-	-	-	-	-	-
チ ッ プ 船	-	-	-	-	-	-	-	-	-	-	-	-
鋼 材 船	12	25	8,988	18,725	-	-	-	-	12	25	8,988	18,725
砂利・砂・石材船	57	107	49,457	89,177	-	-	-	-	57	107	49,457	89,177
セ メ ン ト 船	110	219	149,467	329,373	-	-	-	-	110	219	149,467	329,373
石 炭 船	-	-	-	-	-	-	-	-	-	-	-	-
鉱 石 船	2	5	246,941	605,115	2	5	246,941	605,115	-	-	-	-
自動車専用船	34	60	488,308	819,608	4	4	105,079	105,079	30	56	383,229	714,529
その他専用船	16	34	75,915	160,627	2	3	15,254	22,881	14	31	60,661	137,746
フルコンテナ船	137	276	1,155,532	2,347,155	112	232	1,085,513	2,217,502	25	44	70,019	129,653
セミコンテナ船	5	11	7,322	22,592	1	4	4,346	17,384	4	7	2,976	5,208
R O R O 船	11	23	92,439	196,105	-	1	-	9,983	11	22	92,439	186,122
自動車航送船	179	371	2,323,546	4,780,961	-	-	-	-	179	371	2,323,546	4,780,961
漁 船	15	29	75	145	-	-	-	-	15	29	75	145
そ の 他	242	497	181,269	366,970	1	2	4,752	4,881	241	495	176,517	362,089
作業船(自航船)	20	45	30,265	64,646	-	-	-	-	20	45	30,265	64,646
パ ト ロ ー ル 船	53	122	3,416	7,693	-	-	-	-	53	122	3,416	7,693
曳 船 ・ 押 船	62	124	9,284	18,120	-	1	-	129	62	123	9,284	17,991
訓 練 船	-	-	-	-	-	-	-	-	-	-	-	-
軍 艦	-	-	-	-	-	-	-	-	-	-	-	-
その他の船舶(自航船)	107	206	138,304	276,511	1	1	4,752	4,752	106	205	133,552	271,759

3. 海上出入貨物

3.1 海上出入貨物月別前年比較表(トン数)

(単位:トン)

		合計	外貿計	輸出	輸入	内貿計	移出	移入
1月	4年	8,566,327	3,232,316	546,849	2,685,467	5,334,011	2,556,356	2,777,655
	3年	6,927,922	2,198,922	767,927	1,430,995	4,729,000	2,202,358	2,526,642
2月	4年	7,342,769	1,988,395	525,336	1,463,059	5,354,374	2,517,240	2,837,134
	3年	7,598,218	2,499,652	675,700	1,823,952	5,098,566	2,404,418	2,694,148
3月	4年							
	3年	8,725,843	2,809,911	804,772	2,005,139	5,915,932	2,783,773	3,132,159
4月	4年							
	3年	7,941,157	2,367,932	762,036	1,605,896	5,573,225	2,659,514	2,913,711
5月	4年							
	3年	7,625,031	2,654,454	668,832	1,985,622	4,970,577	2,389,335	2,581,242
6月	4年							
	3年	8,013,687	2,357,098	712,033	1,645,065	5,656,589	2,749,408	2,907,181
7月	4年							
	3年	8,669,504	2,653,278	695,912	1,957,366	6,016,226	2,893,574	3,122,652
8月	4年							
	3年	7,523,570	2,054,613	612,771	1,441,842	5,468,957	2,533,503	2,935,454
9月	4年							
	3年	8,017,477	2,530,072	716,833	1,813,239	5,487,405	2,561,081	2,926,324
10月	4年							
	3年	8,392,717	2,583,503	667,974	1,915,529	5,809,214	2,728,994	3,080,220
11月	4年							
	3年	8,249,535	2,476,324	632,464	1,843,860	5,773,211	2,728,352	3,044,859
12月	4年							
	3年	8,676,362	2,452,631	735,789	1,716,842	6,223,731	2,850,231	3,373,500
合計	4年							
	3年	96,361,023	29,638,390	8,453,043	21,185,347	66,722,633	31,484,541	35,238,092

累計	4年	15,909,096	5,220,711	1,072,185	4,148,526	10,688,385	5,073,596	5,614,789
1月～	3年	14,526,140	4,698,574	1,443,627	3,254,947	9,827,566	4,606,776	5,220,790
当月	前年比%	109.5	111.1	74.3	127.5	108.8	110.1	107.5

3.2 海上出入貨物外貿相手国(1月以降累計上位10カ国)

合計

(単位:トン)

順位	仕向仕出国・地域	2月		前年同月比 %	1月以降累計		前年累計比 %
		4年	3年		4年	3年	
1(1)	オーストラリア	760,480	827,270	91.9	1,756,940	1,501,125	117.0
2(-)	コンゴ共和国	-	-	-	1,000,000	-	-
3(2)	中国	409,415	649,390	63.0	765,763	1,039,409	73.7
4(3)	韓国	317,878	329,163	96.6	627,139	674,444	93.0
5(5)	台湾	73,783	115,084	64.1	191,117	230,898	82.8
6(4)	インドネシア	4,245	82,500	5.1	179,930	237,546	75.7
7(8)	ロシア	123,901	52,740	234.9	153,570	107,261	143.2
8(6)	ベトナム	43,790	60,871	71.9	150,344	140,261	107.2
9(7)	タイ	47,801	59,300	80.6	83,179	116,963	71.1
10(12)	イギリス	75,602	74,600	101.3	81,023	74,600	108.6
	その他	131,500	248,734	52.9	231,706	576,067	40.2
	合計	1,988,395	2,499,652	79.5	5,220,711	4,698,574	111.1

()内は前年同月累計順位

輸出

(単位:トン)

順位	仕向仕出国・地域	2月		前年同月比 %	1月以降累計		前年累計比 %
		4年	3年		4年	3年	
1(1)	韓国	185,278	200,929	92.2	337,292	397,475	84.9
2(2)	中国	164,145	175,978	93.3	307,325	388,506	79.1
3(3)	台湾	43,006	69,988	61.4	116,463	138,488	84.1
4(5)	ベトナム	9,770	25,701	38.0	69,517	76,852	90.5
5(6)	タイ	23,885	24,504	97.5	51,577	72,216	71.4
6(9)	メキシコ	15,858	16,024	99.0	43,437	30,463	142.6
7(10)	中国(ホンコン)	24,469	14,894	164.3	33,084	30,051	110.1
8(14)	フィリピン	14,524	11,352	127.9	22,804	15,897	143.4
9(20)	ロシア	-	3,000	-	20,369	3,000	679.0
10(-)	イギリス	5,479	-	-	10,900	-	-
	その他	38,922	133,330	29.2	59,417	290,679	20.4
	合計	525,336	675,700	77.7	1,072,185	1,443,627	74.3

()内は前年同月累計順位

輸入

(単位:トン)

順位	仕向仕出国・地域	2月		前年同月比 %	1月以降累計		前年累計比 %
		4年	3年		4年	3年	
1(1)	オーストラリア	757,794	793,723	95.5	1,754,254	1,396,278	125.6
2(-)	コンゴ共和国	-	-	-	1,000,000	-	-
3(2)	中国	245,270	473,412	51.8	458,438	650,903	70.4
4(3)	韓国	132,600	128,234	103.4	289,847	276,969	104.6
5(4)	インドネシア	-	55,000	-	172,366	180,740	95.4
6(5)	ロシア	123,901	49,740	249.1	133,201	104,261	127.8
7(10)	ベトナム	34,020	35,170	96.7	80,827	63,409	127.5
8(6)	台湾	30,777	45,096	68.2	74,654	92,410	80.8
9(8)	イギリス	70,123	74,600	94.0	70,123	74,600	94.0
10(14)	アメリカ	10,800	-	-	34,547	33,000	104.7
	その他	57,774	168,977	34.2	80,269	382,377	21.0
	合計	1,463,059	1,823,952	80.2	4,148,526	3,254,947	127.5

()内は前年同月累計順位

3. 3 海上出入貨物品種別表

(単位:トン・%)

	合 計				外 貿 計				内 貿 計			
	当 月	前年比	累 計	前年比	当 月	前年比	累 計	前年比	当 月	前年比	累 計	前年比
合 計	7,342,769	96.6	15,909,096	109.5	1,988,395	79.5	5,220,711	111.1	5,354,374	105.0	10,688,385	108.8
1 農水産品 小 計	39,388	118.1	81,978	114.6	24,331	134.1	50,836	148.4	15,057	99.0	31,142	83.5
1 麦	-	-	272	124.2	-	-	272	124.2	-	-	-	-
2 米	1,525	2,118.1	1,631	932.0	-	-	-	-	1,525	2,118.1	1,631	1,217.2
3 とうもろこし	20,061	109.5	41,611	107.7	7,921	158.4	14,921	298.4	12,140	91.1	26,690	79.4
4 豆類	960	76.0	3,052	135.7	960	77.4	3,052	138.2	-	-	-	-
5 その他雑穀	700	100.0	1,400	100.0	-	-	-	-	700	100.0	1,400	100.0
6 野菜・果物	4,686	108.1	10,561	102.8	4,301	108.7	9,710	102.2	385	101.6	851	111.1
7 綿花	-	-	-	-	-	-	-	-	-	-	-	-
8 その他農産品	3,233	112.9	7,203	121.2	3,231	112.9	7,181	122.3	2	200.0	22	30.1
9 羊毛	-	-	-	-	-	-	-	-	-	-	-	-
10 その他畜産品	1,928	99.7	3,487	116.7	1,734	100.0	3,172	120.2	194	97.5	315	90.5
11 水産品	6,295	164.5	12,761	131.7	6,184	186.8	12,528	142.6	111	21.5	233	25.8
2 林産品 小 計	55,048	80.7	114,084	88.0	49,711	96.6	88,640	89.9	5,337	31.8	25,444	81.9
12 原木	937	161.0	2,252	242.2	925	166.4	2,216	302.3	12	46.2	36	18.3
13 製材	1,264	380.7	2,160	249.1	1,264	380.7	2,160	249.1	-	-	-	-
14 樹脂類	15,643	93.0	35,948	104.2	15,487	98.9	30,447	94.6	156	13.6	5,501	235.8
15 木材チップ	36,401	72.4	72,767	78.6	31,232	90.1	52,860	82.5	5,169	33.1	19,907	69.8
16 その他林産品	350	2,187.5	422	348.8	350	2,187.5	422	348.8	-	-	-	-
17 薪炭	453	235.9	535	81.3	453	235.9	535	81.3	-	-	-	-
3 鉱産品 小 計	1,351,133	76.3	4,043,185	138.2	929,180	69.5	3,181,481	145.2	421,953	97.1	861,704	117.3
18 石炭	455,372	62.0	1,307,430	100.7	385,485	66.6	1,139,098	102.0	69,887	45.0	168,332	92.7
19 鉄鉱石	501,939	74.1	1,939,547	201.2	500,289	73.9	1,937,897	201.0	1,650	-	1,650	-
20 金属鉱	5,363	98.0	9,301	93.5	4,010	73.3	7,863	79.4	1,353	-	1,438	3,344.2
21 砂利・砂	88,738	87.4	166,762	111.6	229	103.2	516	33.9	88,509	87.3	166,246	112.4
22 石材	34,137	51.0	82,075	83.6	807	31.6	7,395	93.8	33,330	51.8	74,680	82.7
23 原油	-	-	-	-	-	-	-	-	-	-	-	-
24 リン鉱石	-	-	-	-	-	-	-	-	-	-	-	-
25 石灰石	98,484	335.3	199,491	161.1	44	122.2	101	280.6	98,440	335.6	199,390	161.0
26 原塩	4,550	20,681.8	4,613	60.1	-	-	63	42.6	4,550	20,681.8	4,550	60.5
27 非金属鉱物	162,550	103.6	333,966	121.9	38,316	52.6	88,548	97.9	124,234	147.8	245,418	133.7
4 金属機械工業品 小 計	4,691,884	103.2	9,295,999	104.5	371,209	83.3	727,111	73.2	4,320,675	105.4	8,568,888	108.4
28 鉄鋼	32,226	210.1	62,727	176.8	31,991	253.7	56,571	181.5	235	8.6	6,156	142.5
29 鋼材	475,614	93.3	963,948	92.1	136,291	94.3	213,431	55.5	339,323	92.9	750,517	113.3
30 非鉄金属	48,536	143.3	102,046	135.5	42,638	135.6	85,556	132.9	5,898	241.9	16,490	150.8
31 金属製品	81,696	55.5	172,362	57.4	62,832	52.9	147,056	59.1	18,864	66.0	25,306	48.9
32 鉄道車両	63	165.8	198	521.1	63	165.8	198	521.1	-	-	-	-
33 完成自動車	3,887,826	106.5	7,616,002	107.6	8,656	76.6	9,448	40.0	3,879,170	106.5	7,606,554	107.8
34 その他輸送用車両	596	159.4	2,200	323.1	266	97.1	1,100	281.3	330	330.0	1,100	379.3
35 二輪自動車	209	40.6	459	59.3	208	45.2	454	63.1	1	1.8	5	9.1
36 自動車部品	41,581	59.9	82,131	62.2	38,682	59.8	75,691	62.1	2,899	61.2	6,440	63.3
37 その他輸送機械	63,437	139.9	131,350	137.3	865	42.4	2,137	24.9	62,572	144.5	129,213	148.4
38 産業機械	41,056	89.3	118,082	136.4	31,061	87.1	93,308	148.1	9,995	96.8	24,774	105.1
39 電気機械	11,205	70.3	28,808	91.2	10,560	67.7	27,807	90.8	645	193.7	1,001	104.4

40	測量・光学・医療用機械	7,427	91.3	14,276	91.3	6,713	86.4	12,980	86.5	714	197.8	1,296	205.1
41	事務用機器	204	680.0	781	351.8	204	680.0	781	371.9	-	-	-	-
42	その他機械	208	34.1	629	66.6	179	31.0	593	65.0	29	90.6	36	112.5
5	化学工業品	924,785	106.8	1,779,961	95.0	445,195	104.0	814,449	87.1	479,590	109.7	965,512	102.9
43	陶磁器	1,093	64.4	4,506	107.5	1,074	63.3	4,487	109.0	19	-	19	25.0
44	セメント	161,876	123.0	317,858	111.3	463	42.2	1,379	56.3	161,413	123.7	316,479	111.8
45	ガラス類	3,173	93.5	6,998	110.7	1,963	112.9	4,718	117.9	1,210	73.0	2,280	98.3
46	窯業品	10,927	77.5	27,390	75.3	9,392	103.5	24,371	93.8	1,535	30.5	3,019	29.1
47	重油	35,800	168.8	61,711	90.6	1,855	-	1,855	-	33,945	160.1	59,856	87.9
48	揮発油	40,419	89.3	97,507	110.4	2,155	35.9	11,955	92.0	38,264	97.5	85,552	113.6
49	その他の石油	70,834	76.1	146,327	80.1	11,629	51.7	18,353	58.9	59,205	83.8	127,974	84.5
50	LNG(液化天然ガス)	179,908	155.8	214,042	71.7	175,708	162.5	203,542	71.2	4,200	57.1	10,500	83.3
51	LPG(液化石油ガス)	5,854	82.7	13,479	95.7	-	-	-	-	5,854	82.7	13,479	95.7
52	その他石油製品	9,950	198.7	14,805	116.8	8,869	277.9	13,077	331.1	1,081	59.5	1,728	19.8
53	コークス	166,739	101.4	374,956	113.8	86,214	75.2	219,299	96.5	80,525	161.9	155,657	152.4
54	石炭製品	30,529	87.8	65,281	75.8	10,745	171.3	22,898	191.9	19,784	69.4	42,383	57.1
55	化学薬品	125,745	88.7	274,747	94.1	73,096	86.1	164,743	89.6	52,649	92.5	110,004	101.7
56	化学肥料	26,065	121.5	46,585	125.7	13,529	99.5	24,688	98.0	12,536	159.5	21,897	184.5
57	染料・塗料・合成樹脂・その他化学工業品	55,873	85.7	113,769	86.0	48,503	87.7	99,084	85.1	7,370	74.4	14,685	92.5
6	軽工業品	30,759	96.4	68,250	106.5	12,969	94.8	28,672	95.1	17,790	97.5	39,578	116.7
58	紙・パルプ	7,079	88.2	13,835	83.7	1,642	79.4	2,753	48.7	5,437	91.3	11,082	101.9
59	糸及び紡績半製品	2,298	88.8	4,297	76.0	2,298	88.8	4,277	75.6	-	-	20	-
60	その他繊維工業品	1,664	92.2	3,329	97.9	1,664	92.2	3,139	92.3	-	-	190	-
61	砂糖	2,164	100.6	4,527	110.4	214	98.2	627	170.4	1,950	100.8	3,900	104.4
62	製造食品	5,861	89.8	16,147	114.1	5,572	103.2	14,822	124.6	289	25.7	1,325	58.6
63	飲料	2,571	85.8	4,689	86.9	975	139.7	1,472	97.5	1,596	69.5	3,217	82.8
64	水	8,796	117.2	20,715	145.3	300	52.1	893	82.2	8,496	122.7	19,822	150.5
65	たばこ	-	-	-	-	-	-	-	-	-	-	-	-
66	その他食料工業品	326	153.8	711	150.3	304	143.4	689	145.7	22	-	22	-
7	雑工業品	84,321	95.9	159,469	91.2	81,398	98.3	152,725	92.9	2,923	57.1	6,744	64.2
67	がん具	86	91.5	400	180.2	86	91.5	399	179.7	-	-	1	-
68	衣服・身廻品・はきもの	6,851	81.8	18,163	101.5	6,775	80.9	17,938	101.8	76	3,800.0	225	83.3
69	文房具・運動娯楽用品・楽器	2,122	85.9	4,962	103.1	1,452	64.0	3,982	91.7	670	335.0	980	207.6
70	家具装備品	16,539	91.1	37,148	90.8	15,856	91.8	35,818	94.8	683	77.1	1,330	42.6
71	その他日用品	449	54.0	1,192	53.3	255	35.1	886	43.9	194	184.8	306	142.3
72	ゴム製品	49,180	105.6	79,057	93.6	48,477	109.9	77,095	96.2	703	28.8	1,962	45.4
73	木製品	2,873	88.7	7,226	96.1	2,338	123.2	5,527	98.0	535	39.9	1,699	90.2
74	その他製造工業品	6,221	76.2	11,321	67.5	6,159	76.8	11,080	67.0	62	41.6	241	105.7
8	特殊品	165,451	85.0	366,170	94.7	74,402	60.9	176,797	70.4	91,049	125.8	189,373	139.4
75	金属くず	69,180	75.5	166,135	81.8	41,899	51.8	108,695	60.4	27,281	253.2	57,440	247.0
76	再利用資材	14,523	130.7	31,235	136.6	10,932	167.9	22,751	162.2	3,591	78.1	8,484	96.0
77	動植物性製造飼肥料	15,238	101.9	32,558	121.6	8,181	110.5	14,511	91.9	7,057	93.4	18,047	164.4
78	廃棄物	4,137	179.9	8,101	124.3	263	120.6	439	122.6	3,874	186.1	7,662	124.4
79	廃土砂	15,496	111.5	29,495	127.9	-	-	-	-	15,496	111.5	29,495	127.9
80	輸送用容器	12,920	89.0	28,379	104.3	12,547	91.1	27,371	105.8	373	49.9	1,008	74.7
81	取合せ品	33,957	73.4	70,267	90.9	580	4.3	3,030	20.1	33,377	101.9	67,237	108.1
9	分類不能のもの	-	-	-	-	-	-	-	-	-	-	-	-
82	分類不能のもの	-	-	-	-	-	-	-	-	-	-	-	-

(単位:トン)

	輸 出		輸 入		移 出		移 入	
	当 月	累 計	当 月	累 計	当 月	累 計	当 月	累 計
合 計	525,336	1,072,185	1,463,059	4,148,526	2,517,240	5,073,596	2,837,134	5,614,789
1 農水産品 小 計	3,229	6,577	21,102	44,259	582	1,277	14,475	29,865
1 麦	-	-	-	272	-	-	-	-
2 米	-	-	-	-	25	131	1,500	1,500
3 とうもろこし	-	-	7,921	14,921	-	-	12,140	26,690
4 豆類	27	62	933	2,990	-	-	-	-
5 その他雑穀	-	-	-	-	-	-	700	1,400
6 野菜・果物	26	90	4,275	9,620	385	851	-	-
7 綿花	-	-	-	-	-	-	-	-
8 その他農産品	2,390	4,492	841	2,689	2	2	-	20
9 羊毛	-	-	-	-	-	-	-	-
10 その他畜産品	616	1,263	1,118	1,909	169	290	25	25
11 水産品	170	670	6,014	11,858	1	3	110	230
2 林産品 小 計	169	481	49,542	88,159	4,581	19,315	756	6,129
12 原木	130	442	795	1,774	12	36	-	-
13 製材	-	-	1,264	2,160	-	-	-	-
14 樹脂類	39	39	15,448	30,408	-	-	156	5,501
15 木材チップ	-	-	31,232	52,860	4,569	19,279	600	628
16 その他林産品	-	-	350	422	-	-	-	-
17 薪炭	-	-	453	535	-	-	-	-
3 鉱産品 小 計	7,048	28,085	922,132	3,153,396	155,041	331,331	266,912	530,373
18 石炭	175	19,275	385,310	1,119,823	65,987	154,692	3,900	13,640
19 鉄鉱石	-	-	500,289	1,937,897	-	-	1,650	1,650
20 金属鉱	105	105	3,905	7,758	-	-	1,353	1,438
21 砂利・砂	50	114	179	402	45,180	82,914	43,329	83,332
22 石材	-	10	807	7,385	27,900	61,500	5,430	13,180
23 原油	-	-	-	-	-	-	-	-
24 リン鉱石	-	-	-	-	-	-	-	-
25 石灰石	-	-	44	101	-	-	98,440	199,390
26 原塩	-	10	-	53	-	-	4,550	4,550
27 非金属鉱物	6,718	8,571	31,598	79,977	15,974	32,225	108,260	213,193
4 金属機械工業品 小 計	244,938	470,563	126,271	256,548	2,091,932	4,184,645	2,228,743	4,384,243
28 鉄鋼	9,843	22,638	22,148	33,933	21	4,870	214	1,286
29 鋼材	125,516	193,815	10,775	19,616	105,153	230,740	234,170	519,777
30 非鉄金属	18,593	35,816	24,045	49,740	2,191	3,620	3,707	12,870
31 金属製品	39,122	97,813	23,710	49,243	5,831	9,703	13,033	15,603
32 鉄道車両	12	12	51	186	-	-	-	-
33 完成自動車	8,589	9,128	67	320	1,935,380	3,852,481	1,943,790	3,754,073
34 その他輸送用車両	19	67	247	1,033	330	550	-	550
35 二輪自動車	160	358	48	96	1	2	-	3
36 自動車部品	10,307	19,060	28,375	56,631	2,354	3,853	545	2,587
37 その他輸送機械	141	151	724	1,986	38,221	72,812	24,351	56,401
38 産業機械	23,685	73,869	7,376	19,439	1,729	4,718	8,266	20,056
39 電気機械	2,880	6,403	7,680	21,404	409	739	236	262

4. コンテナ貨物

4.1 コンテナ貨物月別前年比較表(個数)外貿

(単位:TEU)

		合計	外 貿					
			計		輸出		輸入	
			実入	空	実入	空	実入	空
1月	4年	32,776	25,390	7,386	9,794	5,841	15,596	1,545
	3年	33,752	26,499	7,253	11,129	5,110	15,370	2,143
2月	4年	33,423	24,375	9,048	12,297	5,079	12,078	3,969
	3年	34,030	26,318	7,712	12,156	5,279	14,162	2,433
3月	4年							
	3年	41,266	32,389	8,877	15,721	5,352	16,668	3,525
4月	4年							
	3年	39,398	31,405	7,993	15,175	5,378	16,230	2,615
5月	4年							
	3年	36,397	27,975	8,422	12,656	5,680	15,319	2,742
6月	4年							
	3年	32,756	25,183	7,573	11,452	5,281	13,731	2,292
7月	4年							
	3年	33,758	26,871	6,887	12,225	4,863	14,646	2,024
8月	4年							
	3年	29,852	23,139	6,713	10,168	4,647	12,971	2,066
9月	4年							
	3年	37,121	30,200	6,921	13,367	4,447	16,833	2,474
10月	4年							
	3年	38,880	30,363	8,517	14,132	6,076	16,231	2,441
11月	4年							
	3年	37,138	28,140	8,998	12,827	5,801	15,313	3,197
12月	4年							
	3年	34,463	26,553	7,910	12,727	5,528	13,826	2,382
合計	4年							
	3年	428,811	335,035	93,776	153,735	63,442	181,300	30,334

累計	4年	66,199	49,765	16,434	22,091	10,920	27,674	5,514
1月～	3年	67,782	52,817	14,965	23,285	10,389	29,532	4,576
2月	前年比%	97.7	94.2	109.8	94.9	105.1	93.7	120.5

4. コンテナ貨物

4.1 コンテナ貨物月別前年比較表(個数)内貿

(単位:TEU)

		合計	内 貿					
			計		移出		移入	
			実入	空	実入	空	実入	空
1月	4年	5,208	2,889	2,319	1,910	552	979	1,767
	3年	4,990	2,520	2,470	1,625	723	895	1,747
2月	4年	5,432	2,585	2,847	1,997	1,067	588	1,780
	3年	5,229	2,626	2,603	1,885	709	741	1,894
3月	4年							
	3年	6,827	2,881	3,946	2,124	998	757	2,948
4月	4年							
	3年	6,584	2,960	3,624	2,147	1,082	813	2,542
5月	4年							
	3年	5,383	2,930	2,453	2,184	624	746	1,829
6月	4年							
	3年	6,063	3,113	2,950	2,208	572	905	2,378
7月	4年							
	3年	5,608	2,725	2,883	2,059	701	666	2,182
8月	4年							
	3年	5,524	2,781	2,743	1,947	736	834	2,007
9月	4年							
	3年	5,032	2,865	2,167	1,991	568	874	1,599
10月	4年							
	3年	5,649	2,933	2,716	2,035	1,006	898	1,710
11月	4年							
	3年	5,449	2,868	2,581	2,156	846	712	1,735
12月	4年							
	3年	6,387	3,319	3,068	2,455	1,012	864	2,056
合計	4年							
	3年	68,725	34,521	34,204	24,816	9,577	9,705	24,627

累計	4年	10,640	5,474	5,166	3,907	1,619	1,567	3,547
1月～	3年	10,219	5,146	5,073	3,510	1,432	1,636	3,641
2月	前年比%	104.1	106.4	101.8	111.3	113.1	95.8	97.4

4.2 コンテナ貨物月別前年比較表(トン数)

(単位:トン)

		合計	外 貿			内 貿		
			計	輸出	輸入	計	移出	移入
1月	4年	601,739	551,865	216,374	335,491	49,874	35,099	14,775
	3年	597,487	560,426	241,919	318,507	37,061	25,793	11,268
2月	4年	571,435	527,214	263,792	263,422	44,221	37,953	6,268
	3年	579,262	539,208	249,754	289,454	40,054	31,880	8,174
3月	4年							
	3年	740,881	688,722	332,849	355,873	52,159	42,224	9,935
4月	4年							
	3年	725,379	669,800	321,993	347,807	55,579	44,963	10,616
5月	4年							
	3年	657,761	607,964	273,382	334,582	49,797	39,244	10,553
6月	4年							
	3年	592,095	544,621	247,047	297,574	47,474	33,105	14,369
7月	4年							
	3年	594,474	555,442	243,150	312,292	39,032	31,322	7,710
8月	4年							
	3年	543,809	497,450	224,953	272,497	46,359	36,794	9,565
9月	4年							
	3年	687,519	641,552	282,454	359,098	45,967	36,196	9,771
10月	4年							
	3年	687,243	643,383	290,734	352,649	43,860	33,619	10,241
11月	4年							
	3年	657,341	612,704	279,697	333,007	44,637	36,537	8,100
12月	4年							
	3年	638,140	586,368	280,540	305,828	51,772	43,434	8,338
合計	4年							
	3年	7,701,391	7,147,640	3,268,472	3,879,168	553,751	435,111	118,640

累計	4年	1,173,174	1,079,079	480,166	598,913	94,095	73,052	21,043
1月～	3年	1,176,749	1,099,634	491,673	607,961	77,115	57,673	19,442
2月	前年比%	99.7	98.1	97.7	98.5	122.0	126.7	108.2