



北九州港港湾統計月報

令和4年－2022年－4月

北九州市港湾空港局港営課

令和4年9月2日発行



北九州港マスコットキャラクター
「スナQ」

例 言

1. この統計月報は、統計法に基づく港湾調査規則（昭和26年運輸省令第13号）によって、北九州港と内外諸港との間に出入りした船舶・貨物を調査したものを集計した。
2. 入港船舶は、荷役の有無にかかわらず、総トン数5トン以上のものを調査対象とした。
3. 海上出入貨物は船舶及び「はしけ」により出入りしたものをすべて調査対象とした。
4. 貨物のトン数は、原則としてフレート・トンを採用した。したがって容積は1.133立方メートル、重量は1,000キログラムをもって1トンとし、容積または重量のいずれか大なる方をもって計算することを原則とした。ただし、商習慣に従っている貨物は、その習慣に従った。

(注) 本統計月報は速報値のため、後日数値に変更を生ずる場合がある。

問い合わせ先
北九州市港湾空港局港営部港営課港営企画係
TEL 093(321)5932
E-mail:portinfo@kitaqport.or.jp

目 次

1.	概要	
1. 1	令和4年4月概況	1.
1. 2	入港船舶	1.
1. 3	海上出入貨物	2.
1. 4	コンテナ貨物	2.
2.	入港船舶	
2. 1	入港船舶月別前年比較表	3.
2. 2	入港船舶用途別表	4.
3.	海上出入貨物	
3. 1	海上出入貨物月別前年比較表（トン数）	5.
3. 2	海上出入貨物外貿相手国（1月以降累計上位10カ国）	6.
3. 3	海上出入貨物品種別表	7.
4.	コンテナ貨物	
4. 1	コンテナ貨物月別前年比較表（個数）外貿	11.
4. 1	コンテナ貨物月別前年比較表（個数）内貿	12.
4. 2	コンテナ貨物月別前年比較表（トン数）	13.

1. 概要

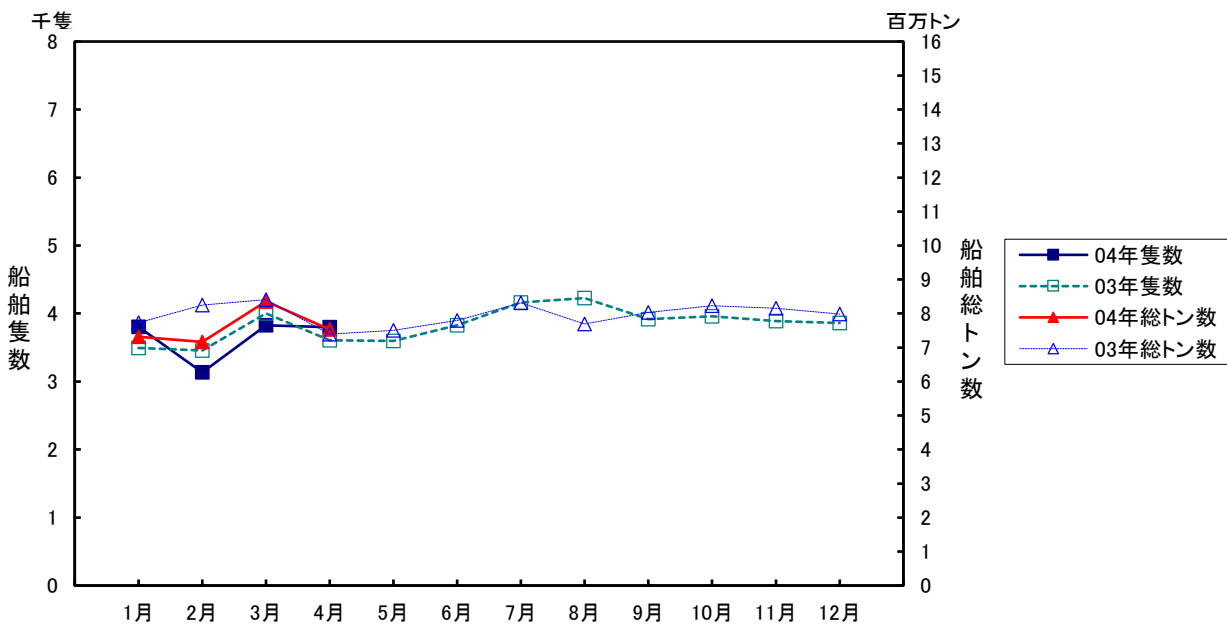
1.1 令和4年4月概況

当月の入港船舶は、3,801隻で前年同月に比べ192隻(5.3%)増、船舶総トン数は、753万トンで前年同月に比べ13万トン(1.8%)増となった。

海上出入貨物は、826万トンで前年同月に比べ32万トン(4.0%)増、このうち外貿易貨物は、246万トンで前年同月に比べ9万トン(3.9%)増、内貿貨物は、580万トンで前年同月に比べ23万トン(4.1%)増となった。

一方、コンテナは実空合計個数(20フィート換算:以下TEUという)39,774個で、前年同月に比べ6,208個(13.5%)減、トン数は、627千トンで前年同月に比べ99千トン(13.6%)減となった。

1.2 入港船舶

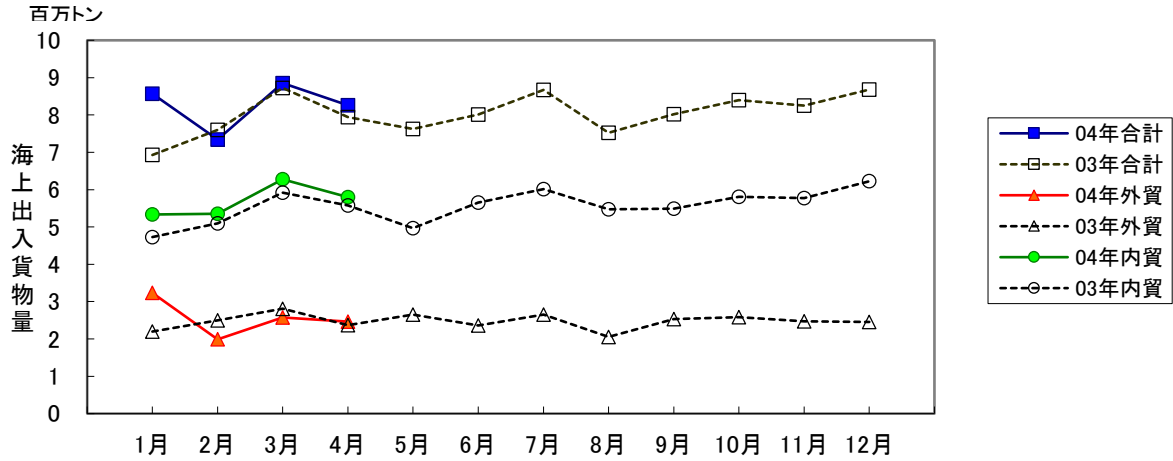


(単位:隻・総トン)

	4月		1月以降累計	
	隻数	総トン数	隻数	総トン数
合計	3,801 (105.3)	7,531,384 (101.8)	14,566 (100.0)	30,367,278 (95.5)
外航船	278 (89.7)	3,490,189 (97.3)	1,107 (86.8)	13,898,985 (82.9)
内航船	3,523 (106.8)	4,041,195 (106.1)	13,459 (101.3)	16,468,293 (109.6)

()内前年同期比

1.3 海上出入貨物



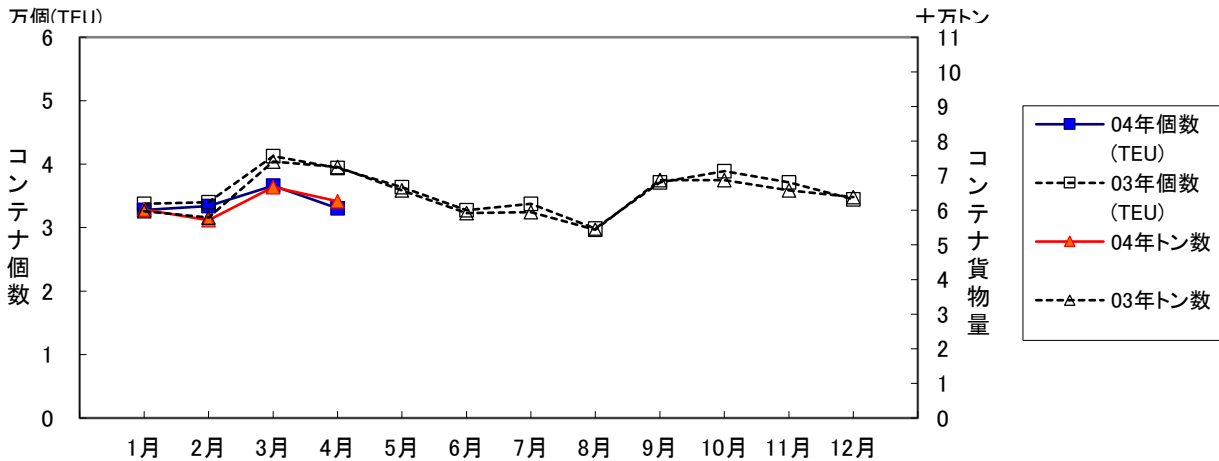
(単位:トン)

	4月			1月以降累計		
	計	輸移出	輸移入	計	輸移出	輸移入
合計	8,262,719 (104.0)	3,291,084 (96.2)	4,971,635 (110.0)	33,025,349 (105.9)	13,007,877 (99.6)	20,017,472 (110.4)
外航貨物	2,459,523 (103.9)	583,353 (76.6)	1,876,170 (116.8)	10,257,164 (103.9)	2,321,174 (77.1)	7,935,990 (115.6)
内航貨物	5,803,196 (104.1)	2,707,731 (101.8)	3,095,465 (106.2)	22,768,185 (106.8)	10,686,703 (106.3)	12,081,482 (107.2)

()内前年同期比

1.4 コンテナ貨物

コンテナ貨物は海上出入貨物の内数である。個数は実空20フィート換算(TEU)による。



(単位:TEU・トン)

		4月			1月以降累計		
		計	輸移出	輸移入	計	輸移出	輸移入
合計	TEU	39,774 (86.5)	20,434 (85.9)	19,340 (87.1)	159,557 (92.7)	81,031 (93.6)	78,526 (91.9)
	トン	626,576 (86.4)	313,163 (85.3)	313,413 (87.4)	2,467,021 (93.3)	1,186,807 (91.9)	1,280,214 (94.7)
外貨	TEU	33,031 (83.8)	17,178 (83.6)	15,853 (84.1)	135,835 (91.5)	69,004 (91.6)	66,831 (91.4)
	トン	577,113 (86.2)	274,846 (85.4)	302,267 (86.9)	2,266,030 (92.2)	1,029,334 (89.8)	1,236,696 (94.3)
内貨	TEU	6,743 (102.4)	3,256 (100.8)	3,487 (103.9)	23,722 (100.4)	12,027 (106.5)	11,695 (94.8)
	トン	49,463 (89.0)	38,317 (85.2)	11,146 (105.0)	200,991 (108.7)	157,473 (108.7)	43,518 (108.8)

()内前年同期比

2. 入港船舶

2.1 入港船舶月別前年比較表

(単位:隻・トン)

		合 計		外 航 船		内 航 船	
		隻数	総トン数	隻数	総トン数	隻数	総トン数
1月	4年	3,803	7,313,707	265	3,238,849	3,538	4,074,858
	3年	3,495	7,733,228	312	4,145,696	3,183	3,587,532
2月	4年	3,135	7,165,764	259	3,295,523	2,876	3,870,241
	3年	3,457	8,251,230	310	4,644,663	3,147	3,606,567
3月	4年	3,827	8,356,423	305	3,874,424	3,522	4,481,999
	3年	4,000	8,410,236	343	4,384,438	3,657	4,025,798
4月	4年	3,801	7,531,384	278	3,490,189	3,523	4,041,195
	3年	3,609	7,396,717	310	3,586,659	3,299	3,810,058
5月	4年						
	3年	3,599	7,508,474	309	3,797,422	3,290	3,711,052
6月	4年						
	3年	3,827	7,797,435	304	3,814,385	3,523	3,983,050
7月	4年						
	3年	4,163	8,319,988	324	3,941,318	3,839	4,378,670
8月	4年						
	3年	4,228	7,694,014	283	3,584,801	3,945	4,109,213
9月	4年						
	3年	3,919	8,035,793	292	3,781,266	3,627	4,254,527
10月	4年						
	3年	3,961	8,233,637	289	3,907,655	3,672	4,325,982
11月	4年						
	3年	3,890	8,159,335	286	3,887,955	3,604	4,271,380
12月	4年						
	3年	3,863	7,986,024	277	3,638,685	3,586	4,347,339
合計	4年						
	3年	46,011	95,526,111	3,639	47,114,943	42,372	48,411,168

累計	4年	14,566	30,367,278	1,107	13,898,985	13,459	16,468,293
1月～	3年	14,561	31,791,411	1,275	16,761,456	13,286	15,029,955
当月	前年比%	100.0	95.5	86.8	82.9	101.3	109.6

2. 2 入港船舶用途別表

(単位：隻・トン)

	合 計				外 航 船				内 航 船			
	隻 数		総トン数		隻 数		総トン数		隻 数		総トン数	
	当月	累計	当月	累計	当月	累計	当月	累計	当月	累計	当月	累計
合 計	3,801	14,566	7,531,384	30,367,278	278	1,107	3,490,189	13,898,985	3,523	13,459	4,041,195	16,468,293
(対前年同月・同期比%)	105	100	102	96	90	87	97	83	107	101	106	110
商 船	3,333	12,699	4,809,159	19,576,434	277	1,101	3,482,229	13,878,768	3,056	11,598	1,326,930	5,697,666
客 船	1,557	5,405	36,195	109,307	-	-	-	-	1,557	5,405	36,195	109,307
貨 客 船	84	406	7,980	60,152	-	-	-	-	84	406	7,980	60,152
一 般 貨 物 船	1,043	4,182	2,168,870	8,561,519	133	515	1,771,229	6,928,455	910	3,667	397,641	1,633,064
油 送 船	117	484	67,217	272,914	1	9	1,815	16,861	116	475	65,402	256,053
L P G 船	10	47	7,488	44,048	-	4	-	11,911	10	43	7,488	32,137
L N G 船	7	33	221,188	1,033,712	2	9	206,520	963,344	5	24	14,668	70,368
プロダクトオイルタンカー	11	44	6,783	32,189	-	-	-	-	11	44	6,783	32,189
内航ケミカル船	106	461	51,746	230,616	-	5	-	4,995	106	456	51,746	225,621
外航ケミカル船	10	41	36,616	137,712	9	40	31,804	132,900	1	1	4,812	4,812
その他タンカー・タンク船	9	37	8,265	32,737	-	1	-	1,061	9	36	8,265	31,676
穀 物 船	-	-	-	-	-	-	-	-	-	-	-	-
材 木 船	-	-	-	-	-	-	-	-	-	-	-	-
チ ッ プ 船	-	-	-	-	-	-	-	-	-	-	-	-
鋼 材 船	14	53	10,236	39,197	-	-	-	-	14	53	10,236	39,197
砂利・砂・石材船	63	229	50,561	191,461	-	-	-	-	63	229	50,561	191,461
セ メ ン ト 船	86	425	124,979	638,705	-	-	-	-	86	425	124,979	638,705
石 炭 船	-	1	-	34,554	-	1	-	34,554	-	-	-	-
鉱 石 船	2	7	175,069	780,184	2	7	175,069	780,184	-	-	-	-
自動車専用船	24	120	326,694	1,627,970	2	8	45,326	198,320	22	112	281,368	1,429,650
その他専用船	18	69	80,425	334,930	3	11	21,248	85,081	15	58	59,177	249,849
フルコンテナ船	152	578	1,290,280	4,913,567	124	480	1,224,872	4,654,878	28	98	65,408	258,689
セミコンテナ船	5	25	7,322	51,018	1	9	4,346	39,114	4	16	2,976	11,904
R O R O 船	15	52	131,245	449,942	-	2	-	27,110	15	50	131,245	422,832
自動車航送船	191	772	2,551,401	10,096,042	-	-	-	-	191	772	2,551,401	10,096,042
漁 船	21	71	105	355	-	-	-	-	21	71	105	355
そ の 他	256	1,024	170,719	694,447	1	6	7,960	20,217	255	1,018	162,759	674,230
作業船(自航船)	15	81	22,826	116,634	-	-	-	-	15	81	22,826	116,634
パ ト ロ ー ル 船	97	295	6,011	18,023	-	-	-	-	97	295	6,011	18,023
曳 船 ・ 押 船	45	224	5,788	30,962	-	2	-	1,012	45	222	5,788	29,950
訓 練 船	-	-	-	-	-	-	-	-	-	-	-	-
軍 艦	-	-	-	-	-	-	-	-	-	-	-	-
その他の船舶(自航船)	99	424	136,094	528,828	1	4	7,960	19,205	98	420	128,134	509,623

3. 海上出入貨物

3.1 海上出入貨物月別前年比較表(トン数)

(単位:トン)

		合計	外貿計	輸出	輸入	内貿計	移出	移入
1月	4年	8,566,434	3,232,423	546,956	2,685,467	5,334,011	2,556,356	2,777,655
	3年	6,927,922	2,198,922	767,927	1,430,995	4,729,000	2,202,358	2,526,642
2月	4年	7,342,848	1,988,474	525,336	1,463,138	5,354,374	2,517,240	2,837,134
	3年	7,598,218	2,499,652	675,700	1,823,952	5,098,566	2,404,418	2,694,148
3月	4年	8,853,348	2,576,744	665,529	1,911,215	6,276,604	2,905,376	3,371,228
	3年	8,725,843	2,809,911	804,772	2,005,139	5,915,932	2,783,773	3,132,159
4月	4年	8,262,719	2,459,523	583,353	1,876,170	5,803,196	2,707,731	3,095,465
	3年	7,941,157	2,367,932	762,036	1,605,896	5,573,225	2,659,514	2,913,711
5月	4年							
	3年	7,625,031	2,654,454	668,832	1,985,622	4,970,577	2,389,335	2,581,242
6月	4年							
	3年	8,013,687	2,357,098	712,033	1,645,065	5,656,589	2,749,408	2,907,181
7月	4年							
	3年	8,669,504	2,653,278	695,912	1,957,366	6,016,226	2,893,574	3,122,652
8月	4年							
	3年	7,523,570	2,054,613	612,771	1,441,842	5,468,957	2,533,503	2,935,454
9月	4年							
	3年	8,017,477	2,530,072	716,833	1,813,239	5,487,405	2,561,081	2,926,324
10月	4年							
	3年	8,392,717	2,583,503	667,974	1,915,529	5,809,214	2,728,994	3,080,220
11月	4年							
	3年	8,249,535	2,476,324	632,464	1,843,860	5,773,211	2,728,352	3,044,859
12月	4年							
	3年	8,676,362	2,452,631	735,789	1,716,842	6,223,731	2,850,231	3,373,500
合計	4年							
	3年	96,361,023	29,638,390	8,453,043	21,185,347	66,722,633	31,484,541	35,238,092

累計	4年	33,025,349	10,257,164	2,321,174	7,935,990	22,768,185	10,686,703	12,081,482
1月～	3年	31,193,140	9,876,417	3,010,435	6,865,982	21,316,723	10,050,063	11,266,660
当月	前年比%	105.9	103.9	77.1	115.6	106.8	106.3	107.2

3.2 海上出入貨物外貿相手国(1月以降累計上位10カ国)

合計

(単位:トン)

順位	仕向仕出国・地域	4 月		前年同月比 %	1月以降累計		前年累計比 %
		4年	3年		4年	3年	
1(1)	オーストラリア	705,137	628,996	112.1	3,276,410	3,085,529	106.2
2(2)	中 国	532,648	660,828	80.6	1,789,430	2,345,012	76.3
3(3)	韓 国	385,847	334,562	115.3	1,308,587	1,368,549	95.6
4(-)	コンゴ共和国	-	-	-	1,000,000	-	-
5(4)	台 湾	123,994	132,846	93.3	445,931	502,256	88.8
6(5)	インドネシア	7,033	74,976	9.4	357,505	467,047	76.5
7(6)	ロ シ ア	65,241	215,983	30.2	291,150	353,340	82.4
8(7)	ベ ト ナ ム	54,989	43,520	126.4	260,286	275,118	94.6
9(9)	ア メ リ カ	102,740	82,904	123.9	238,021	146,963	162.0
10(14)	カ ナ ダ	108,380	-	-	215,790	86,596	249.2
	そ の 他	373,514	193,317	193.2	1,074,054	1,246,007	86.2
	合 計	2,459,523	2,367,932	103.9	10,257,164	9,876,417	103.9

()内は前年同月累計順位

輸出

(単位:トン)

順位	仕向仕出国・地域	4 月		前年同月比 %	1月以降累計		前年累計比 %
		4年	3年		4年	3年	
1(2)	韓 国	189,288	194,613	97.3	710,323	789,093	90.0
2(1)	中 国	150,897	212,839	70.9	710,224	799,579	88.8
3(3)	台 湾	77,759	92,055	84.5	265,318	313,970	84.5
4(5)	ベ ト ナ ム	29,498	21,031	140.3	129,160	148,135	87.2
5(4)	タ イ	23,634	43,279	54.6	92,601	159,697	58.0
6(10)	中国(ホンコン)	21,295	21,548	98.8	77,997	78,325	99.6
7(11)	メ キ シ コ	5,155	23,744	21.7	64,379	66,732	96.5
8(8)	フィリピン	10,812	17,247	62.7	48,209	83,391	57.8
9(15)	ア メ リ カ	6,403	6,292	101.8	44,184	27,451	161.0
10(19)	シンガポール	33,000	4,699	702.3	38,809	16,466	235.7
	そ の 他	35,612	124,689	28.6	139,970	527,596	26.5
	合 計	583,353	762,036	76.6	2,321,174	3,010,435	77.1

()内は前年同月累計順位

輸入

(単位:トン)

順位	仕向仕出国・地域	4 月		前年同月比 %	1月以降累計		前年累計比 %
		4年	3年		4年	3年	
1(1)	オーストラリア	702,515	601,496	116.8	3,264,980	2,953,182	110.6
2(2)	中 国	381,751	447,989	85.2	1,079,206	1,545,433	69.8
3(-)	コンゴ共和国	-	-	-	1,000,000	-	-
4(3)	韓 国	196,559	139,949	140.5	598,264	579,456	103.2
5(4)	インドネシア	-	74,976	-	337,025	368,022	91.6
6(5)	ロ シ ア	65,241	169,133	38.6	270,674	303,490	89.2
7(13)	カ ナ ダ	106,893	-	-	214,303	66,039	324.5
8(8)	ア メ リ カ	96,337	76,612	125.7	193,837	119,512	162.2
9(6)	台 湾	46,235	40,791	113.3	180,613	188,286	95.9
10(11)	マレーシア	60,090	1,000	6,009.0	179,300	79,540	225.4
	そ の 他	220,549	53,950	408.8	617,788	663,022	93.2
	合 計	1,876,170	1,605,896	116.8	7,935,990	6,865,982	115.6

()内は前年同月累計順位

3. 3 海上出入貨物品種別表

(単位:トン・%)

	合 計				外 貿 計				内 貿 計			
	当 月	前年比	累 計	前年比	当 月	前年比	累 計	前年比	当 月	前年比	累 計	前年比
合 計	8,262,719	104.0	33,025,349	105.9	2,459,523	103.9	10,257,164	103.9	5,803,196	104.1	22,768,185	106.8
1 農水産品 小 計	42,368	87.3	165,650	100.6	16,967	62.2	92,235	106.0	25,401	119.7	73,415	94.5
1 麦	669	235.6	1,079	139.2	-	-	410	60.7	669	-	669	669.0
2 米	1	1.2	1,674	583.3	-	-	41	100.0	1	1.2	1,633	663.8
3 とうもろこし	23,349	87.3	85,189	100.1	49	0.6	20,049	111.4	23,300	124.3	65,140	97.0
4 豆類	1,399	174.2	7,158	146.2	1,377	171.5	7,030	170.9	22	-	128	16.3
5 その他雑穀	700	100.0	2,837	101.3	-	-	37	-	700	100.0	2,800	100.0
6 野菜・果物	4,519	73.6	20,682	86.3	4,120	74.1	18,948	84.8	399	68.7	1,734	106.2
7 綿花	-	-	-	-	-	-	-	-	-	-	-	-
8 その他農産品	4,489	85.6	16,933	106.0	4,333	84.4	16,719	107.7	156	141.8	214	47.0
9 羊毛	-	-	-	-	-	-	-	-	-	-	-	-
10 その他畜産品	1,544	76.4	7,207	83.0	1,519	94.1	6,556	89.2	25	6.2	651	48.8
11 水産品	5,698	88.0	22,891	103.2	5,569	94.6	22,445	118.3	129	22.1	446	13.9
2 林産品 小 計	70,425	114.3	250,246	88.7	50,473	118.5	195,689	93.8	19,952	104.8	54,557	74.2
12 原木	625	70.1	3,633	128.6	625	111.0	3,524	161.9	-	-	109	16.8
13 製材	809	194.0	3,270	130.7	809	194.0	3,270	130.7	-	-	-	-
14 樹脂類	26,743	117.2	86,936	107.6	24,646	112.9	75,395	98.3	2,097	214.4	11,541	279.2
15 木材チップ	41,851	113.6	154,800	79.8	23,996	125.5	111,893	89.4	17,855	100.7	42,907	62.4
16 その他林産品	-	-	456	141.2	-	-	456	141.2	-	-	-	-
17 薪炭	397	77.7	1,151	61.6	397	77.7	1,151	61.6	-	-	-	-
3 鉱産品 小 計	1,724,523	110.4	7,506,934	123.5	1,316,470	109.1	5,827,968	128.1	408,053	114.8	1,678,966	109.8
18 石炭	790,833	95.5	3,055,802	113.2	732,225	98.1	2,784,687	119.0	58,608	71.3	271,115	75.1
19 鉄鉱石	529,914	135.5	2,812,502	145.3	525,254	134.3	2,801,722	144.7	4,660	-	10,780	-
20 金属鉱	5,927	117.1	24,183	126.9	1,783	39.0	18,120	111.1	4,144	847.4	6,063	221.4
21 砂利・砂	81,387	86.4	342,838	102.6	152	82.6	897	16.3	81,235	86.4	341,941	104.0
22 石材	79,867	228.1	194,259	100.4	4,237	74.5	15,261	87.1	75,630	257.9	178,998	101.7
23 原油	-	-	-	-	-	-	-	-	-	-	-	-
24 リン鉱石	-	-	-	-	-	-	-	-	-	-	-	-
25 石灰石	84,579	96.3	382,192	121.2	-	-	143	91.7	84,579	96.4	382,049	121.2
26 原塩	1,564	34.8	9,828	58.6	64	-	218	87.9	1,500	33.3	9,610	58.2
27 非金属鉱物	150,452	130.3	685,330	121.2	52,755	90.4	206,920	87.7	97,697	171.0	478,410	145.1
4 金属機械工業品 小 計	5,155,143	101.1	20,000,406	103.5	357,133	79.1	1,469,712	74.8	4,798,010	103.2	18,530,694	106.7
28 鉄鋼	33,000	71.8	124,200	81.3	32,217	84.2	114,827	84.2	783	10.2	9,373	57.0
29 鋼材	407,320	92.0	1,847,892	87.3	68,182	59.3	356,477	54.2	339,138	103.5	1,491,415	102.2
30 非鉄金属	54,317	97.8	206,220	108.0	51,333	106.1	180,900	109.9	2,984	41.5	25,320	96.1
31 金属製品	116,260	86.1	404,553	73.1	86,130	80.5	332,859	74.5	30,130	107.6	71,694	67.2
32 鉄道車両	68	44.7	266	103.9	68	44.7	266	103.9	-	-	-	-
33 完成自動車	4,351,390	103.2	16,617,637	106.9	7,279	54.1	23,898	38.7	4,344,111	103.4	16,593,739	107.2
34 その他輸送用車両	1,103	1,149.0	3,953	266.0	987	1,762.5	2,548	366.1	116	290.0	1,405	177.8
35 二輪自動車	286	78.6	1,033	71.2	282	77.7	1,021	73.4	4	400.0	12	20.3
36 自動車部品	37,453	54.9	165,362	61.2	32,346	54.2	149,260	61.1	5,107	59.8	16,102	62.3
37 その他輸送機械	63,912	114.2	274,937	135.6	312	5.8	5,693	37.8	63,600	125.7	269,244	143.4
38 産業機械	69,744	130.1	260,232	136.5	58,693	156.1	212,131	154.3	11,051	69.0	48,101	90.4
39 電気機械	12,496	72.7	62,839	97.6	12,055	71.4	60,954	97.2	441	155.3	1,885	116.6

(単位:トン)

	輸 出		輸 入		移 出		移 入	
	当月	累計	当月	累計	当月	累計	当月	累計
合 計	583,353	2,321,174	1,876,170	7,935,990	2,707,731	10,686,703	3,095,465	12,081,482
1 農水産品 小 計	2,302	12,378	14,665	79,857	1,047	3,027	24,354	70,388
1 麦	-	-	-	410	650	650	19	19
2 米	-	-	-	41	1	133	-	1,500
3 とうもろこし	-	-	49	20,049	-	-	23,300	65,140
4 豆類	-	62	1,377	6,968	-	-	22	128
5 その他雑穀	-	-	-	37	-	-	700	2,800
6 野菜・果物	-	148	4,120	18,800	334	1,644	65	90
7 綿花	-	-	-	-	-	-	-	-
8 その他農産品	1,988	9,746	2,345	6,973	36	38	120	176
9 羊毛	-	-	-	-	-	-	-	-
10 その他畜産品	201	1,620	1,318	4,936	25	557	-	94
11 水産品	113	802	5,456	21,643	1	5	128	441
2 林産品 小 計	389	11,746	50,084	183,943	17,304	41,285	2,648	13,272
12 原木	176	735	449	2,789	-	61	-	48
13 製材	-	-	809	3,270	-	-	-	-
14 樹脂類	213	271	24,433	75,124	-	-	2,097	11,541
15 木材チップ	-	10,740	23,996	101,153	17,304	41,224	551	1,683
16 その他林産品	-	-	-	456	-	-	-	-
17 薪炭	-	-	397	1,151	-	-	-	-
3 鉱産品 小 計	8,405	42,190	1,308,065	5,785,778	174,217	638,889	233,836	1,040,077
18 石炭	-	19,275	732,225	2,765,412	48,351	242,018	10,257	29,097
19 鉄鉱石	-	-	525,254	2,801,722	-	-	4,660	10,780
20 金属鉱	-	143	1,783	17,977	-	481	4,144	5,582
21 砂利・砂	6	198	146	699	36,321	170,469	44,914	171,472
22 石材	-	10	4,237	15,251	71,900	157,300	3,730	21,698
23 原油	-	-	-	-	-	-	-	-
24 リン鉱石	-	-	-	-	-	-	-	-
25 石灰石	-	-	-	143	6	6	84,573	382,043
26 原塩	-	10	64	208	-	-	1,500	9,610
27 非金属鉱物	8,399	22,554	44,356	184,366	17,639	68,615	80,058	409,795
4 金属機械工業品 小 計	223,060	952,900	134,073	516,812	2,269,634	8,892,578	2,528,376	9,638,116
28 鉄鋼	753	41,807	31,464	73,020	72	5,275	711	4,098
29 鋼材	59,918	317,044	8,264	39,433	106,909	453,970	232,229	1,037,445
30 非鉄金属	24,311	83,462	27,022	97,438	532	5,262	2,452	20,058
31 金属製品	60,009	226,709	26,121	106,150	9,636	24,592	20,494	47,102
32 鉄道車両	28	40	40	226	-	-	-	-
33 完成自動車	7,245	23,448	34	450	2,101,423	8,217,573	2,242,688	8,376,166
34 その他輸送用車両	48	115	939	2,433	-	699	116	706
35 二輪自動車	244	836	38	185	2	6	2	6
36 自動車部品	9,583	40,543	22,763	108,717	4,101	11,508	1,006	4,594
37 その他輸送機械	6	274	306	5,419	43,470	161,133	20,130	108,111
38 産業機械	50,446	176,281	8,247	35,850	2,676	9,817	8,375	38,284
39 電気機械	4,267	18,788	7,788	42,166	343	1,479	98	406

4. コンテナ貨物

4.1 コンテナ貨物月別前年比較表(個数)外貿

(単位:TEU)

		合計	外 貿					
			計		輸出		輸入	
			実入	空	実入	空	実入	空
1月	4年	32,776	25,390	7,386	9,794	5,841	15,596	1,545
	3年	33,752	26,499	7,253	11,129	5,110	15,370	2,143
2月	4年	33,423	24,375	9,048	12,297	5,079	12,078	3,969
	3年	34,030	26,318	7,712	12,156	5,279	14,162	2,433
3月	4年	36,605	28,486	8,119	13,380	5,435	15,106	2,684
	3年	41,266	32,389	8,877	15,721	5,352	16,668	3,525
4月	4年	33,031	26,211	6,820	12,668	4,510	13,543	2,310
	3年	39,398	31,405	7,993	15,175	5,378	16,230	2,615
5月	4年							
	3年	36,397	27,975	8,422	12,656	5,680	15,319	2,742
6月	4年							
	3年	32,756	25,183	7,573	11,452	5,281	13,731	2,292
7月	4年							
	3年	33,758	26,871	6,887	12,225	4,863	14,646	2,024
8月	4年							
	3年	29,852	23,139	6,713	10,168	4,647	12,971	2,066
9月	4年							
	3年	37,121	30,200	6,921	13,367	4,447	16,833	2,474
10月	4年							
	3年	38,880	30,363	8,517	14,132	6,076	16,231	2,441
11月	4年							
	3年	37,138	28,140	8,998	12,827	5,801	15,313	3,197
12月	4年							
	3年	34,463	26,553	7,910	12,727	5,528	13,826	2,382
合計	4年							
	3年	428,811	335,035	93,776	153,735	63,442	181,300	30,334

累計	4年	135,835	104,462	31,373	48,139	20,865	56,323	10,508
1月～	3年	148,446	116,611	31,835	54,181	21,119	62,430	10,716
4月	前年比%	91.5	89.6	98.5	88.8	98.8	90.2	98.1

4. コンテナ貨物

4.1 コンテナ貨物月別前年比較表(個数)内貿

(単位:TEU)

		合計	内 貿					
			計		移出		移入	
			実入	空	実入	空	実入	空
1月	4年	5,178	2,861	2,317	1,888	552	973	1,765
	3年	4,990	2,520	2,470	1,625	723	895	1,747
2月	4年	5,401	2,556	2,845	1,974	1,067	582	1,778
	3年	5,229	2,626	2,603	1,885	709	741	1,894
3月	4年	6,400	3,279	3,121	2,437	853	842	2,268
	3年	6,827	2,881	3,946	2,124	998	757	2,948
4月	4年	6,743	3,164	3,579	2,211	1,045	953	2,534
	3年	6,584	2,960	3,624	2,147	1,082	813	2,542
5月	4年							
	3年	5,383	2,930	2,453	2,184	624	746	1,829
6月	4年							
	3年	6,063	3,113	2,950	2,208	572	905	2,378
7月	4年							
	3年	5,608	2,725	2,883	2,059	701	666	2,182
8月	4年							
	3年	5,524	2,781	2,743	1,947	736	834	2,007
9月	4年							
	3年	5,032	2,865	2,167	1,991	568	874	1,599
10月	4年							
	3年	5,649	2,933	2,716	2,035	1,006	898	1,710
11月	4年							
	3年	5,449	2,868	2,581	2,156	846	712	1,735
12月	4年							
	3年	6,387	3,319	3,068	2,455	1,012	864	2,056
合計	4年							
	3年	68,725	34,521	34,204	24,816	9,577	9,705	24,627

累計	4年	23,722	11,860	11,862	8,510	3,517	3,350	8,345
1月～	3年	23,630	10,987	12,643	7,781	3,512	3,206	9,131
4月	前年比%	100.4	107.9	93.8	109.4	100.1	104.5	91.4

4.2 コンテナ貨物月別前年比較表(トン数)

(単位:トン)

		合計	外 貿			内 貿		
			計	輸出	輸入	計	移出	移入
1月	4年	601,739	551,865	216,374	335,491	49,874	35,099	14,775
	3年	597,487	560,426	241,919	318,507	37,061	25,793	11,268
2月	4年	571,435	527,214	263,792	263,422	44,221	37,953	6,268
	3年	579,262	539,208	249,754	289,454	40,054	31,880	8,174
3月	4年	667,271	609,838	274,322	335,516	57,433	46,104	11,329
	3年	740,881	688,722	332,849	355,873	52,159	42,224	9,935
4月	4年	626,576	577,113	274,846	302,267	49,463	38,317	11,146
	3年	725,379	669,800	321,993	347,807	55,579	44,963	10,616
5月	4年							
	3年	657,761	607,964	273,382	334,582	49,797	39,244	10,553
6月	4年							
	3年	592,095	544,621	247,047	297,574	47,474	33,105	14,369
7月	4年							
	3年	594,474	555,442	243,150	312,292	39,032	31,322	7,710
8月	4年							
	3年	543,809	497,450	224,953	272,497	46,359	36,794	9,565
9月	4年							
	3年	687,519	641,552	282,454	359,098	45,967	36,196	9,771
10月	4年							
	3年	687,243	643,383	290,734	352,649	43,860	33,619	10,241
11月	4年							
	3年	657,341	612,704	279,697	333,007	44,637	36,537	8,100
12月	4年							
	3年	638,140	586,368	280,540	305,828	51,772	43,434	8,338
合計	4年							
	3年	7,701,391	7,147,640	3,268,472	3,879,168	553,751	435,111	118,640

累計	4年	2,467,021	2,266,030	1,029,334	1,236,696	200,991	157,473	43,518
1月～	3年	2,643,009	2,458,156	1,146,515	1,311,641	184,853	144,860	39,993
4月	前年比%	93.3	92.2	89.8	94.3	108.7	108.7	108.8