

An aerial photograph of a wind farm over the ocean. The image is overlaid with a semi-transparent blue filter. The text is centered and written in a blue, sans-serif font. The text is arranged in two lines, with the first line being larger than the second. The background shows a series of white wind turbines stretching across the horizon over a blue sea under a clear sky.

風力発電事業の利益向上のため
そして未来の子どもたちのために

株式会社 北拓

風力発電事業の成功の要素

それは、風が良い時に確実に発電させる事。

そのためには的確なメンテナンスと予防保全は欠かせません。


北拓は適切なメンテナンスと独自のアイデアを付加する事により、風力発電事業・利益向上への貢献させて頂きたいと考えています。

日本の風力発電量が増大することは、結果としてCO₂排出量を抑え、国産のエネルギーとして利益を国内に還元（逆にいえば、海外へのエネルギー代としての邦貨の流出を軽減）することで、未来をよりよくする小さな貢献ができる仕事として取り組んでいます。

マルチベンダー風力メンテナンス

日本国内に設置されている、
すべての風車メーカーへの対応
そして
日本国内全域への対応を
目指しています。





国内のほぼすべての風車への メンテナンス対応が可能です。

日本 : 三菱重工業, 日本製鋼所, 日立製作所,
東芝ユニスン, 駒井ハルテック

デンマーク : VESTAS, NEG-Micon, Bonus

ドイツ : Repower, Nordex, Enercon, Fuhrlande

アメリカ : GE wind

スペイン : Gamesa, Ecotecnia

オランダ : Lagerwey

風力発電のための遠隔監視センター

風力発電機 運用コンディションの為に司令塔

旭川に全国各地の風力発電所を24時間監視するセンターを近日開設します。

故障・異常の早期発見、早期対応に活用できます。

風力発電機メーカーのコントローラー情報では取得できないコンディション・情報もオプションで追加できます。

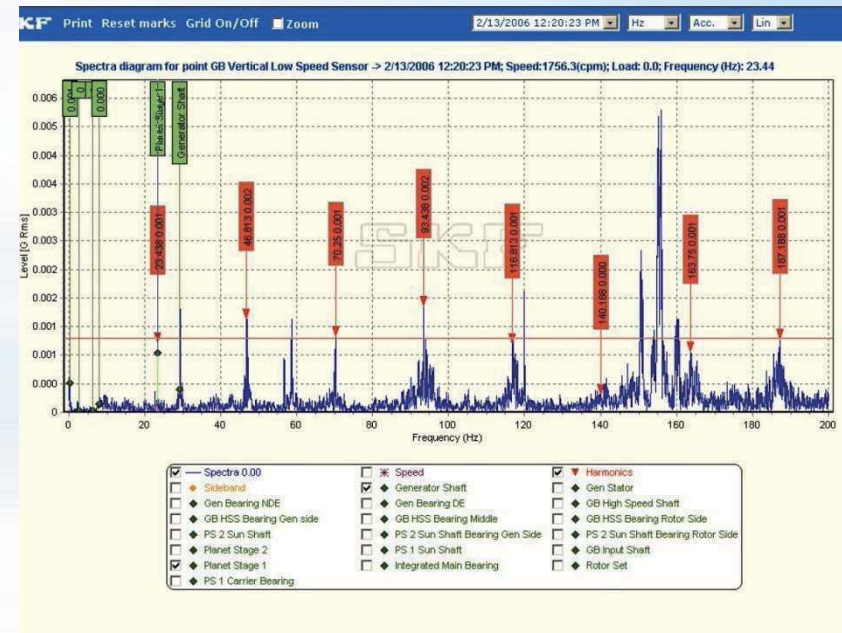
大型機で標準装備されつつある機能

標準のメーカーコントローラーでは得られなかった情報

リアルタイムに精度の高い情報が取得できず、損傷・交換それは多大なコスト（重機・アクセス道路及び工事費）を発生させ、風力発電事業の利益を圧迫していた、メインコンポーネンツ（メインベアリング,ギアボックス,発電機）の重故障を、異常の兆候段階から察知することで、適切な延命措置を最短で施し、手遅れになる前に保全を施せる機能を付加できます。

それらの情報は監視センターでいち早く察知・対応策の提案が可能です。

通常の6か月ごとの定期点検では不可能であった技術です。



ロープ・アクセス

風力発電機のブレード・コンディション点検や軽微な補修には高所作業専用重機を用いない、ロープ・アクセス・チームが、最短・低コストでのサービスを実施しています。

重機搬入のための農地転用やアクセス路確保に費やす時間とコストを軽減し貢献させていただいています。

サービス対応可能範囲はブレードメーカーにより異なりますので、お問い合わせください。

ブレード補修

重度のブレード損傷。。。
あきらめて交換していませんか？

まずは写真などでお知らせください。

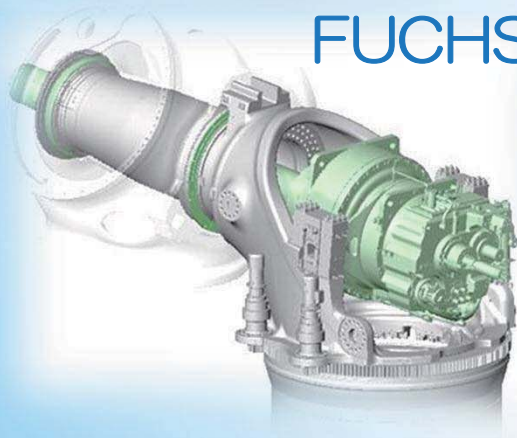
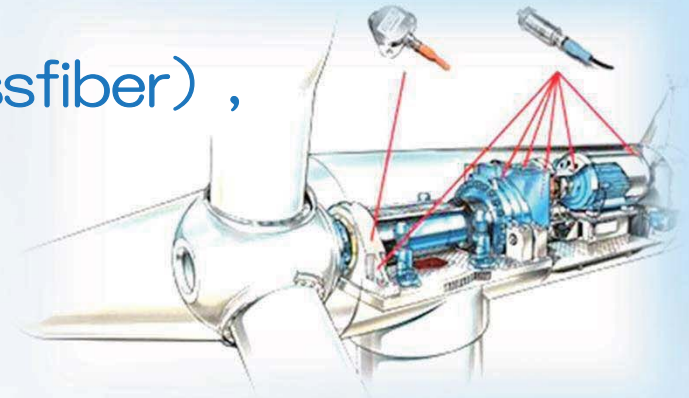
修復可能か？ 真剣に精査させていただきます。

ブレードメーカーが補修を断念した損傷
であっても補修できる可能性があります



風力発電のパーツ・消耗品の 手配が可能です

- ブレード
LM Wind Power (IBLM Glassfiber) ,
AeroLaminate,
- コントローラ 電気部品
- オイル グリース フィルター
FUCHS LUBRITECH, 出光興産, Mobil,



その他風力発電機向けパーツ・消耗品全般

中古パーツの手配が可能です

現在生産していない古い機種について
ドイツやデンマークなどから中古パーツの手配を
サポートしています。

ブレード、ギアボックス、発電機など単体部品だけで
なく、ナセル一式・風力発電設備一式を手配した実績
も有り。



風車輸送業務が可能です

風力メンテナンスに伴う大型風車パーツ類（羽根、ギアボックス、ナセル等）の輸送経験があります。

中古パーツ確保に伴い、欧州の風車の解体から必要部品類の日本への持ち込みまで一気通貫で輸送した実績もあります。





風力発電機の調子が悪い、故障した、部品が海外から手に入らない、修理に時間がかかる・・・

そんな、困った！ は

これまで様々な風車メーカーのメンテナンス経験を培ってきた(株)北拓に相談してみませんか？

もしかしたら・・・・・・・・その問題

北拓なら解決できるかも