

Port of Kitakyushu

Shinmoji

新門司フェリーターミナル
新門司自動車物流センター
北九州空港



SINCE 1889

フェリーターミナルを中心とした北九州の物流拠点——新門司

海・陸・空のベストアクセスを実現！

国際物流と国内物流との結節点として整備が進められた新門司地区。
 アジア地域を中心とした豊富な航路を有する
 「太刀浦コンテナターミナル」から12kmのところに位置し、
 九州と四国・神戸・大阪・東京を結ぶ西日本最大級のフェリーターミナルや
 高速道路網により、国内主要都市へのアクセスも可能です。
 また、24時間稼働空港である北九州空港にも隣接しており、
 海・陸・空のアクセスに恵まれた物流・加工拠点として利用されています。



新門司フェリーターミナル

新門司地区の特長のひとつが、眼前に広がる大規模なフェリーターミナル。瀬戸内海に面するという地の利を活用し、現在、関西へ毎日4便、東京、四国へ毎日1便のフェリーと、名古屋へ毎日1便のRORO船が運航されており、大消費地との多頻度輸送が可能であるとともに、トラック輸送からの転換によるモーダルシフトを実現します。



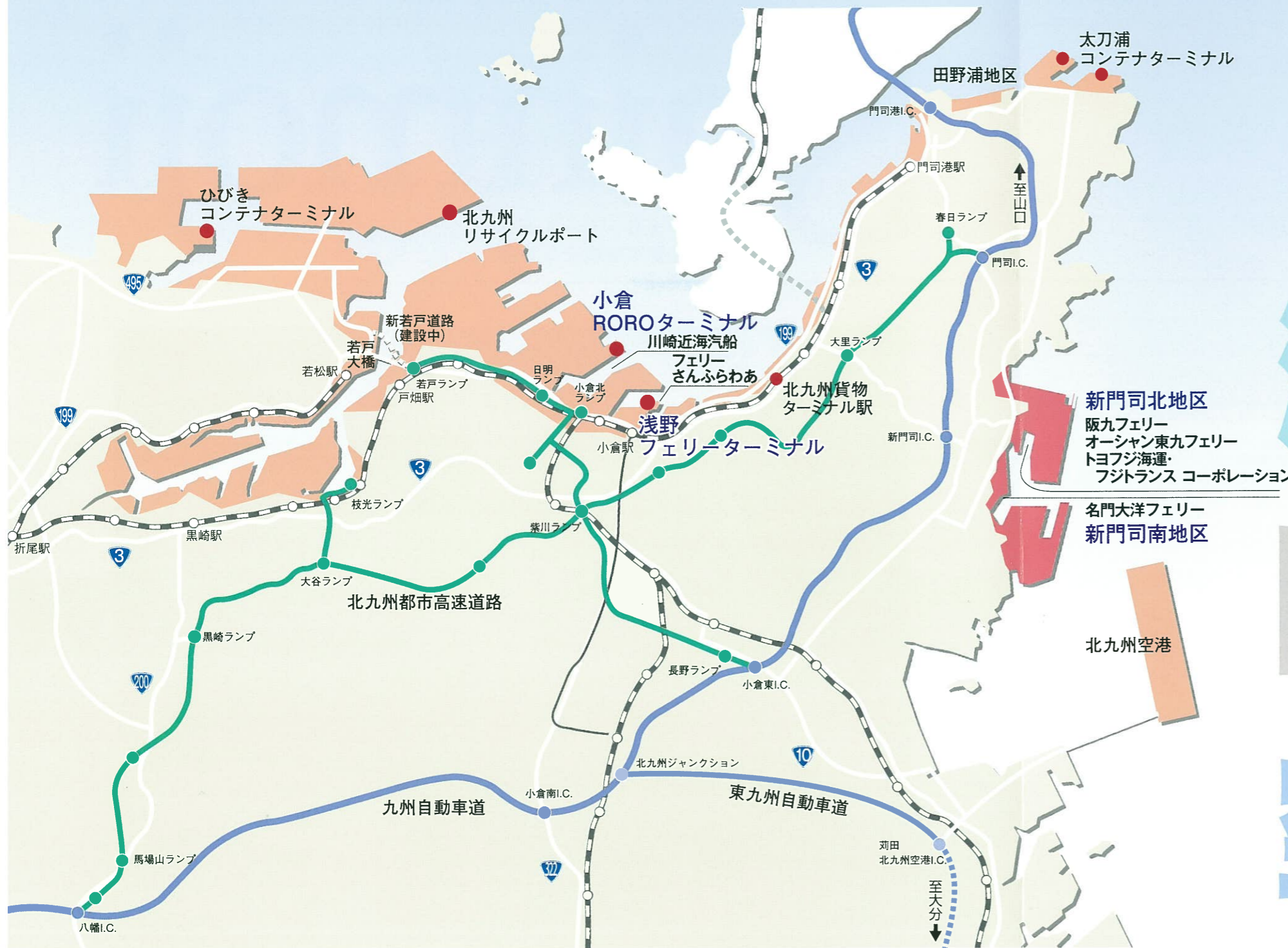
新門司インターチェンジ

九州と本州を結ぶ広域ネットワークを形成する九州自動車道の新門司I.C.に約3kmと近接。新門司地区を物流拠点とすることにより、九州各地や中国地方等へのリードタイムの大幅な短縮が可能です。また、現在、北九州を起点として、大分、宮崎、鹿児島を結ぶ東九州自動車道の整備が進められており、より一層の利便性向上が図られています。



北九州空港

24時間運用、税関、出入国管理、検疫の機能を備えた海上空港まで車で30分。食品や工業製品などあらゆる輸出入貨物の取扱いができ、近隣に動物検疫施設もあるため、生体動物の輸送にも適しています。
 また、就航時間に左右されず、早朝・深夜時間帯の貨物輸送が可能のため、国内の深夜貨物や、国際貨物の取扱いができ、新たなビジネスチャンスの構築が可能です。



新門司 自動車物流センター

北九州市周辺には、日本を代表する完成車メーカーをはじめ、多くの自動車関連工場が集積しています。新門司自動車物流センターは、平成16年11月にトヨタグループにより新門司北地区内に開設され、自動車物流における海上輸送の効率化及び国内自動車メーカーの共同輸送を実現しています。年間の取扱能力は、完成車62万台、部品トレーラー8万台の計70万台で、完成車・自動車部品の国内物流を強力にサポートしています。

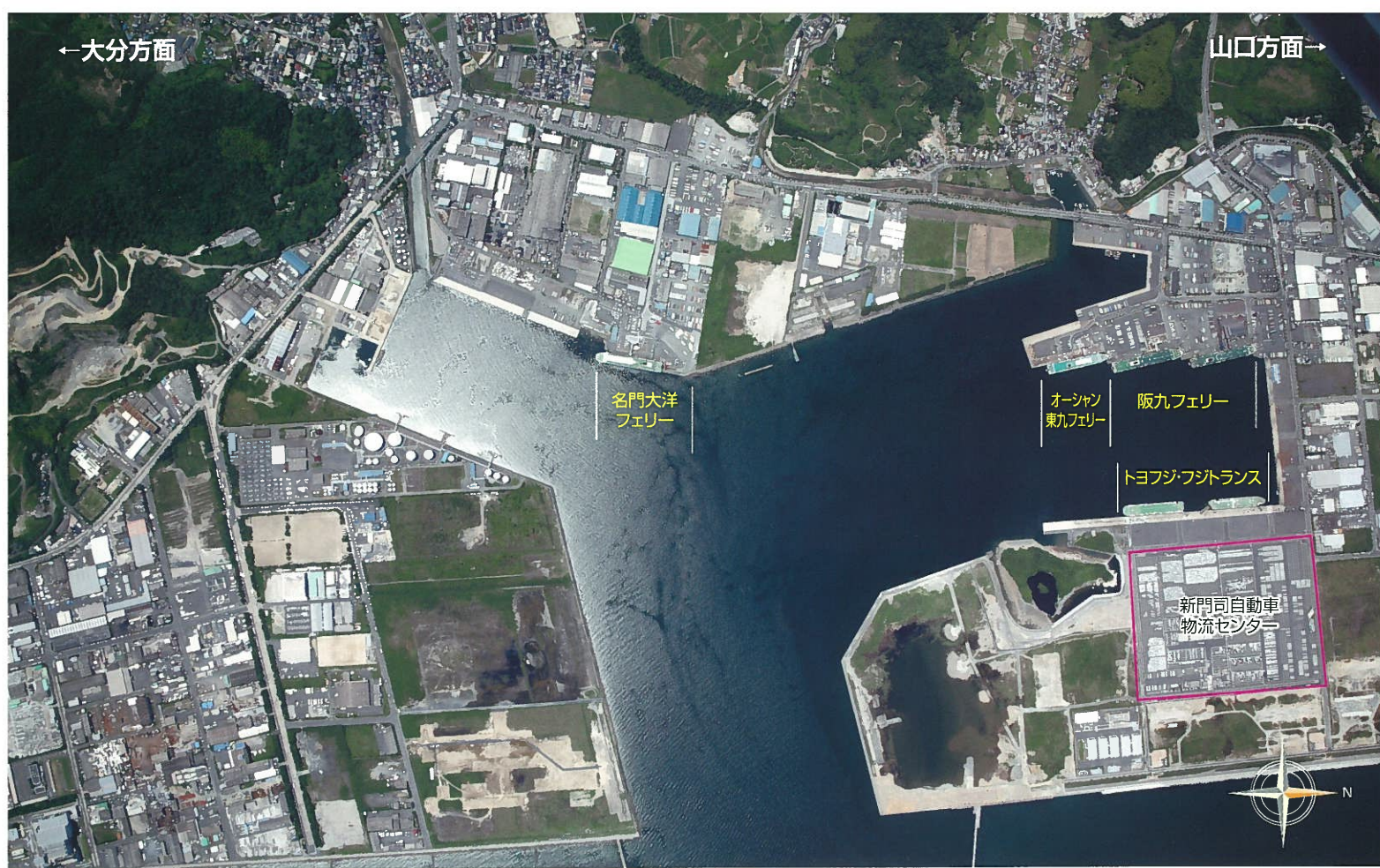


新門司自動車物流センター

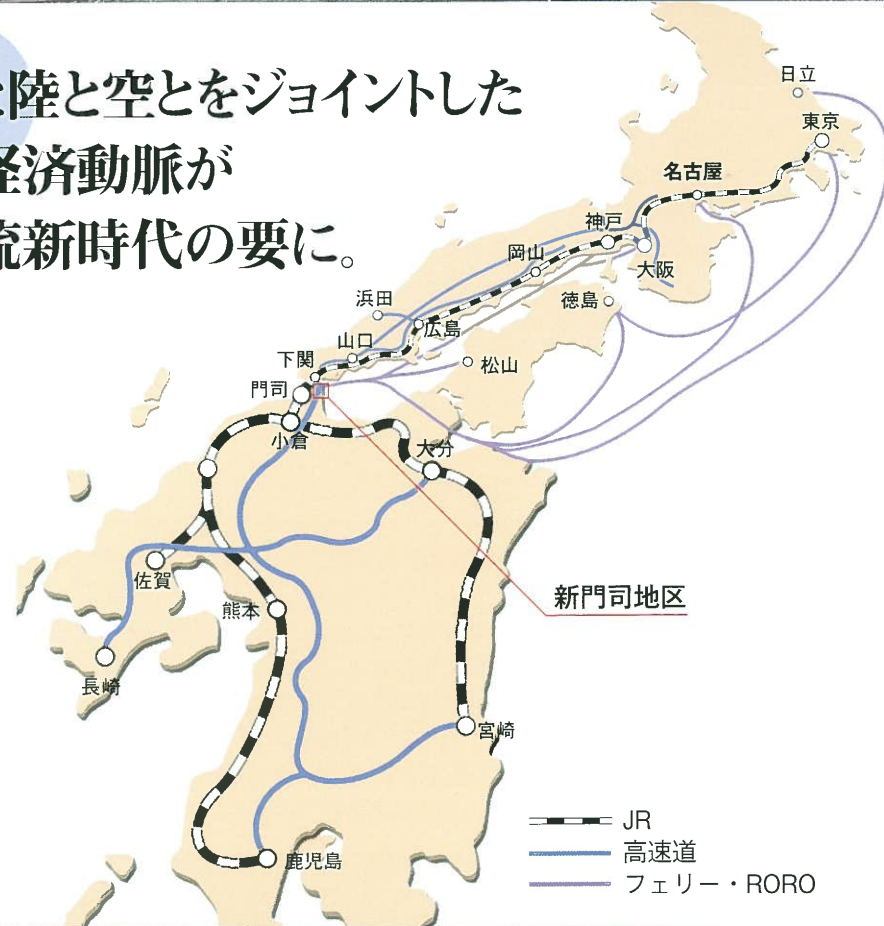
- 面積
18ha(自動車蔵置能力8,000台)
- パース
水深-7.5m(延長260m×2パース)
水深-10m(延長260m×2パース)

←大分方面→

山口方面→



海と陸と空とをジョイントした 大経済動脈が 物流新時代の要に。



■フェリー航路

船会社	行き先	便数
名門大洋フェリー	大阪南港	2便/日
阪九フェリー	泉大津 神戸	1便/日 1便/日
オーシャン東九フェリー	徳島・東京	1便/日
フェリーさんふらわあ (浅野フェリーターミナル)	松山	1便/日

■RORO船航路

船会社	行き先	便数
トヨフジ海運・フトランスコーポレーション	名古屋	3~4便/週
川崎近海汽船 (小倉ROROターミナル)	日立	3便/週 (月・水・金)

■北九州港から主要港までの海上距離表(単位:km)

那覇	松山	徳島	神戸	大阪	東京	日立	苫小牧
989	172	535	437	454	1085	1265	2045

■背後圏主要地から北九州港(新門司)までの片道距離

周南市	125km	佐賀市	128km
防府市	100	長崎市	220
山口市	85	熊本市	173
宇部市	68	大分市	117
小野田市	55	延岡市	235
益田市	166	宮崎市	360
福岡市	80	都城市	330
久留米市	110	鹿児島市	346
大牟田市	146		

JR
 高速道
 フェリー・RORO



北九州市港湾空港局物流振興課

〒801-8555 北九州市門司区西海岸一丁目2番7号
 TEL. 093-321-5941 FAX. 093-321-5936
 URL. <http://www.kitakyuport.or.jp>